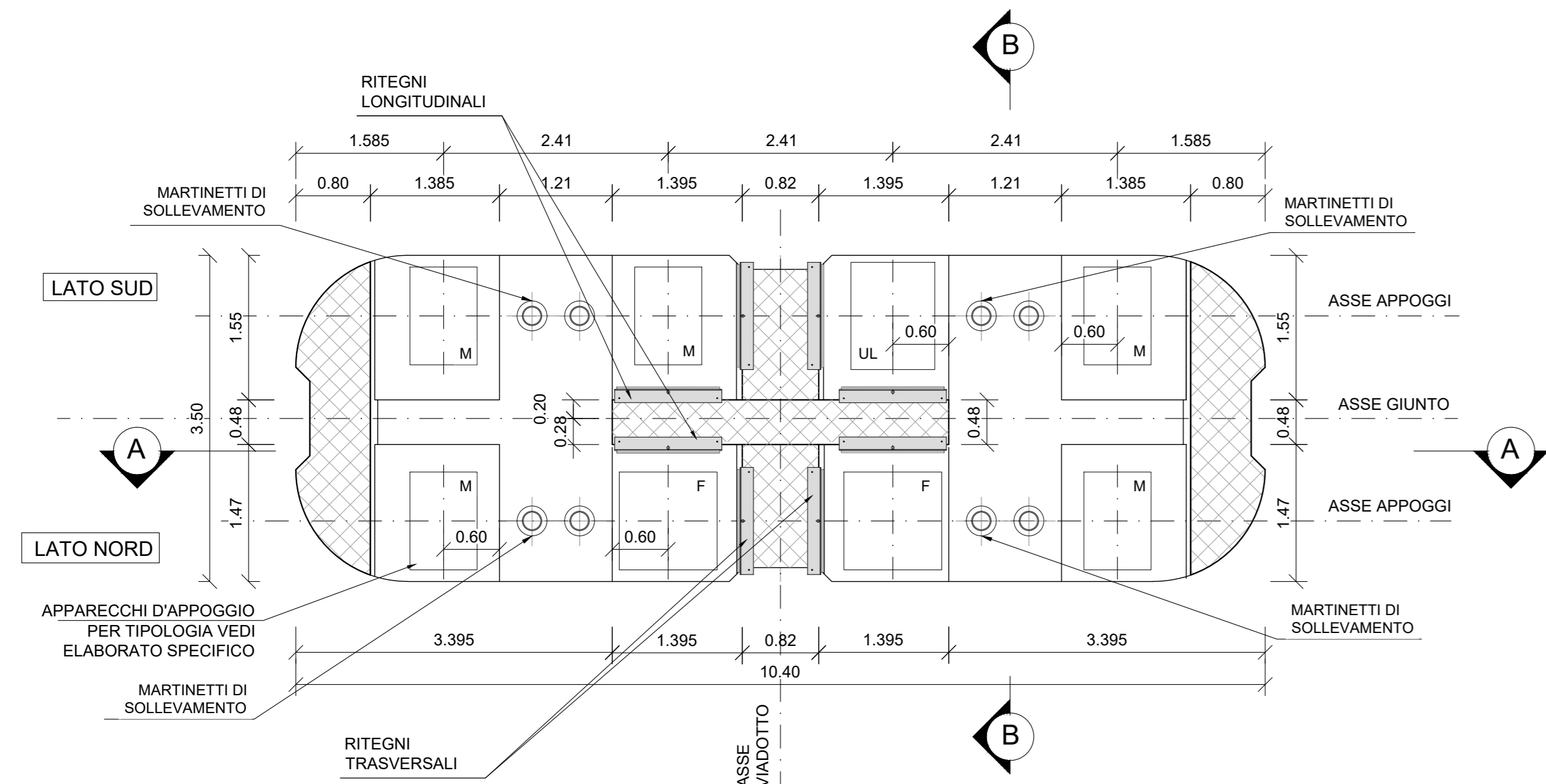
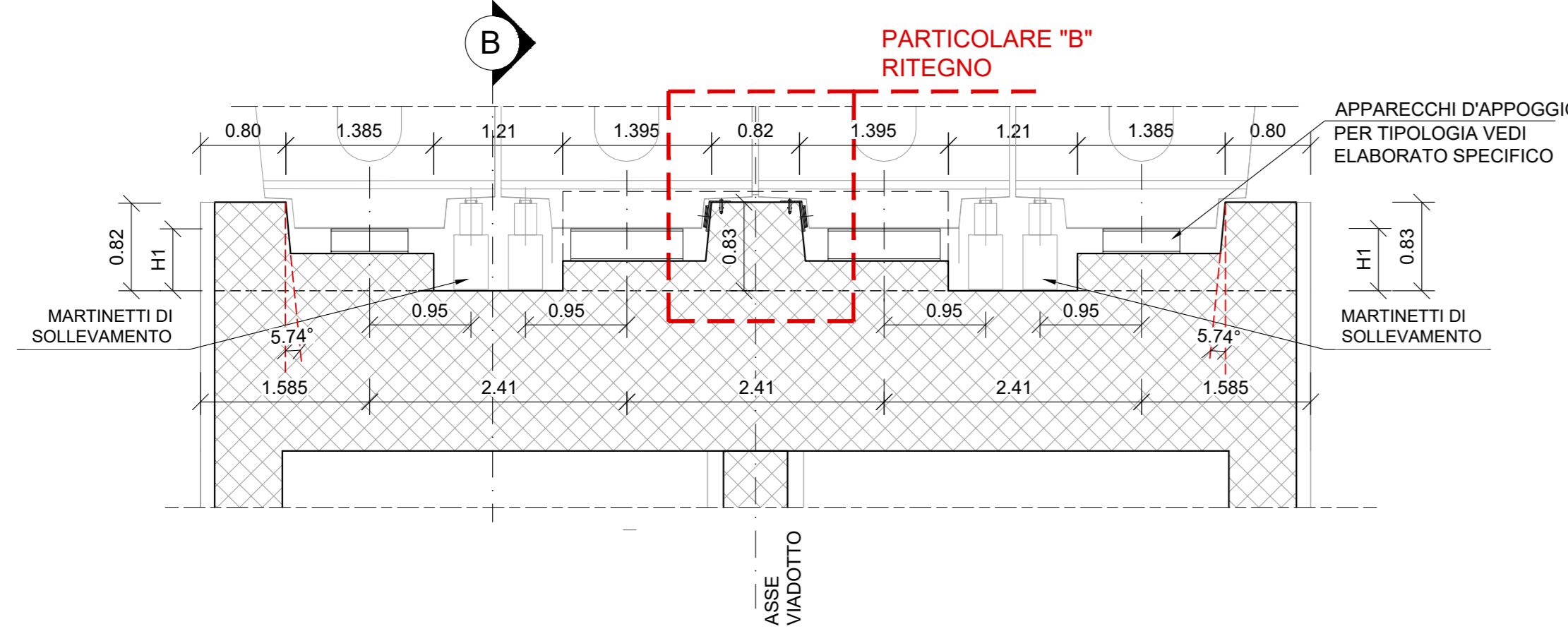


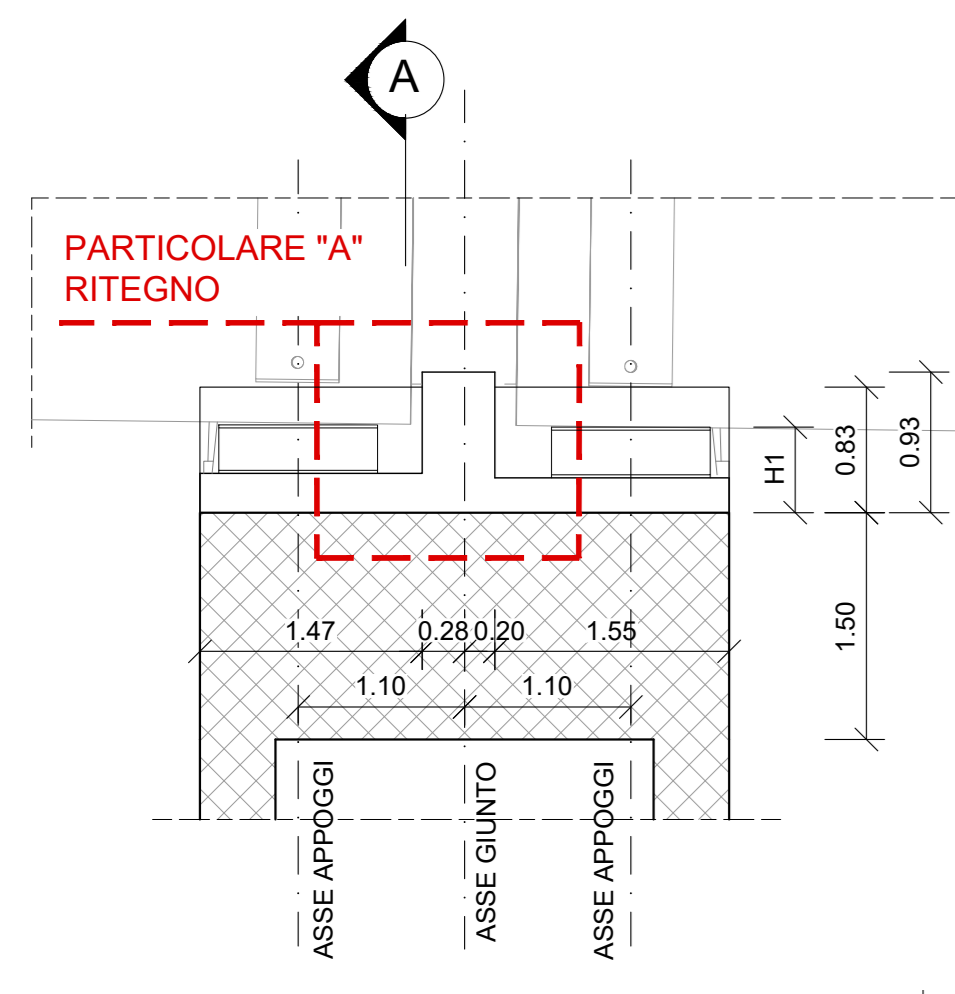
**PILA TIPO - PIANTA PULVINO**  
SCALA 1:50



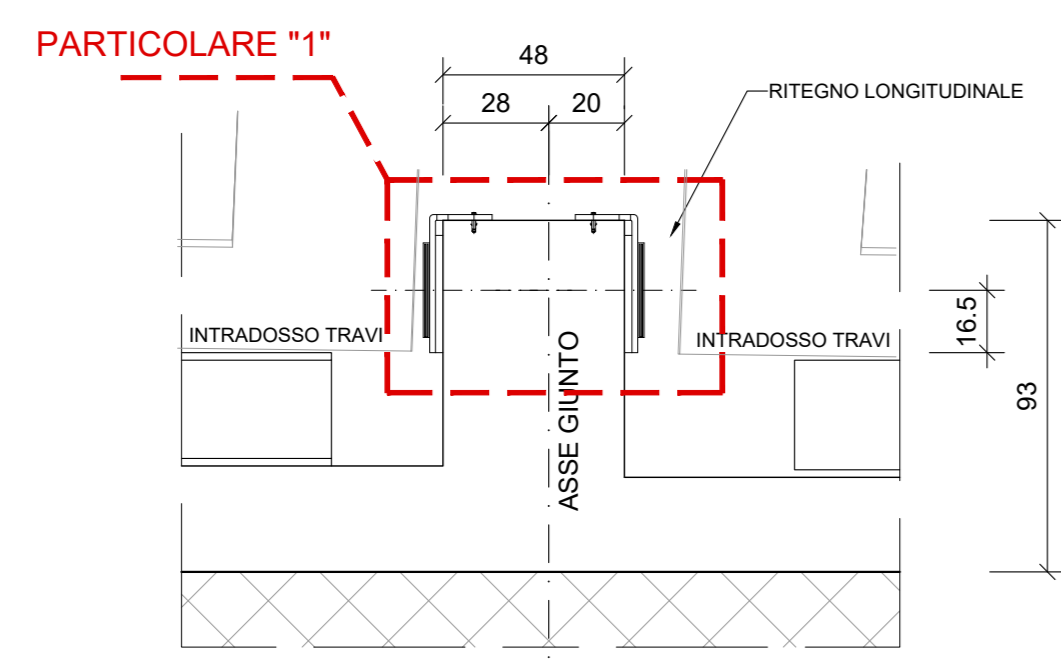
**PILA TIPO - SEZIONE A-A**  
SCALA 1:50



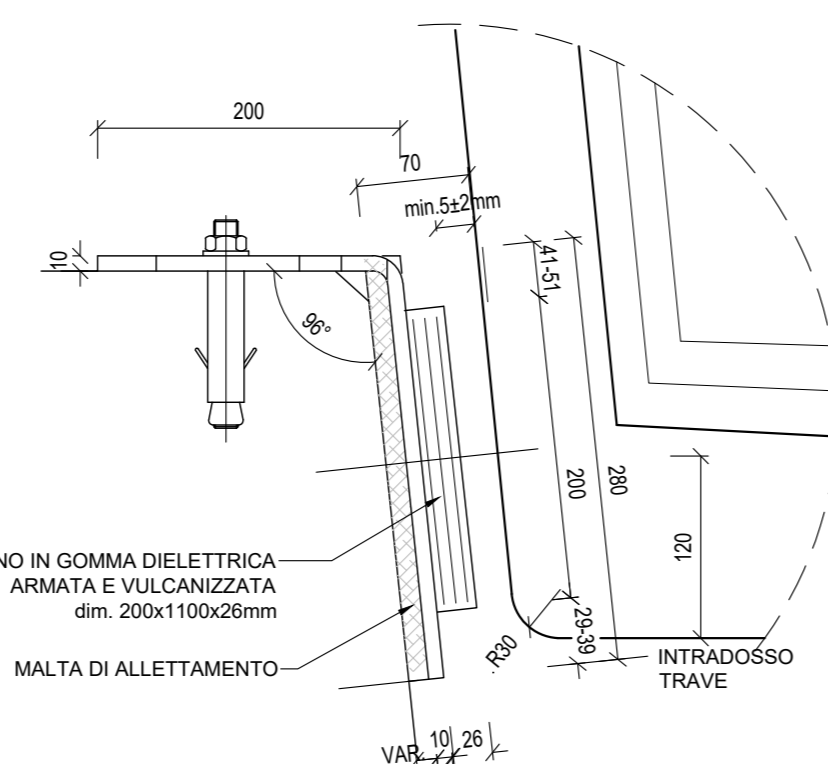
**PILA TIPO - SEZIONE B-B**  
SCALA 1:50



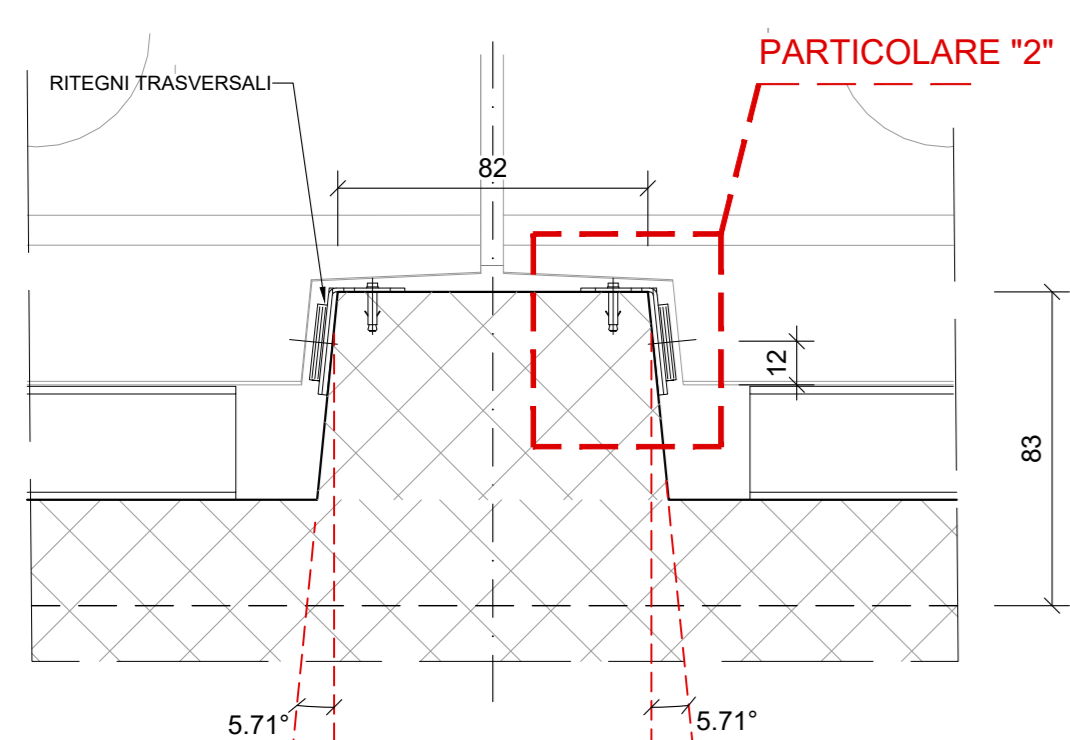
**PARTICOLARE "A"**  
SCALA 1:20 (misure in cm)



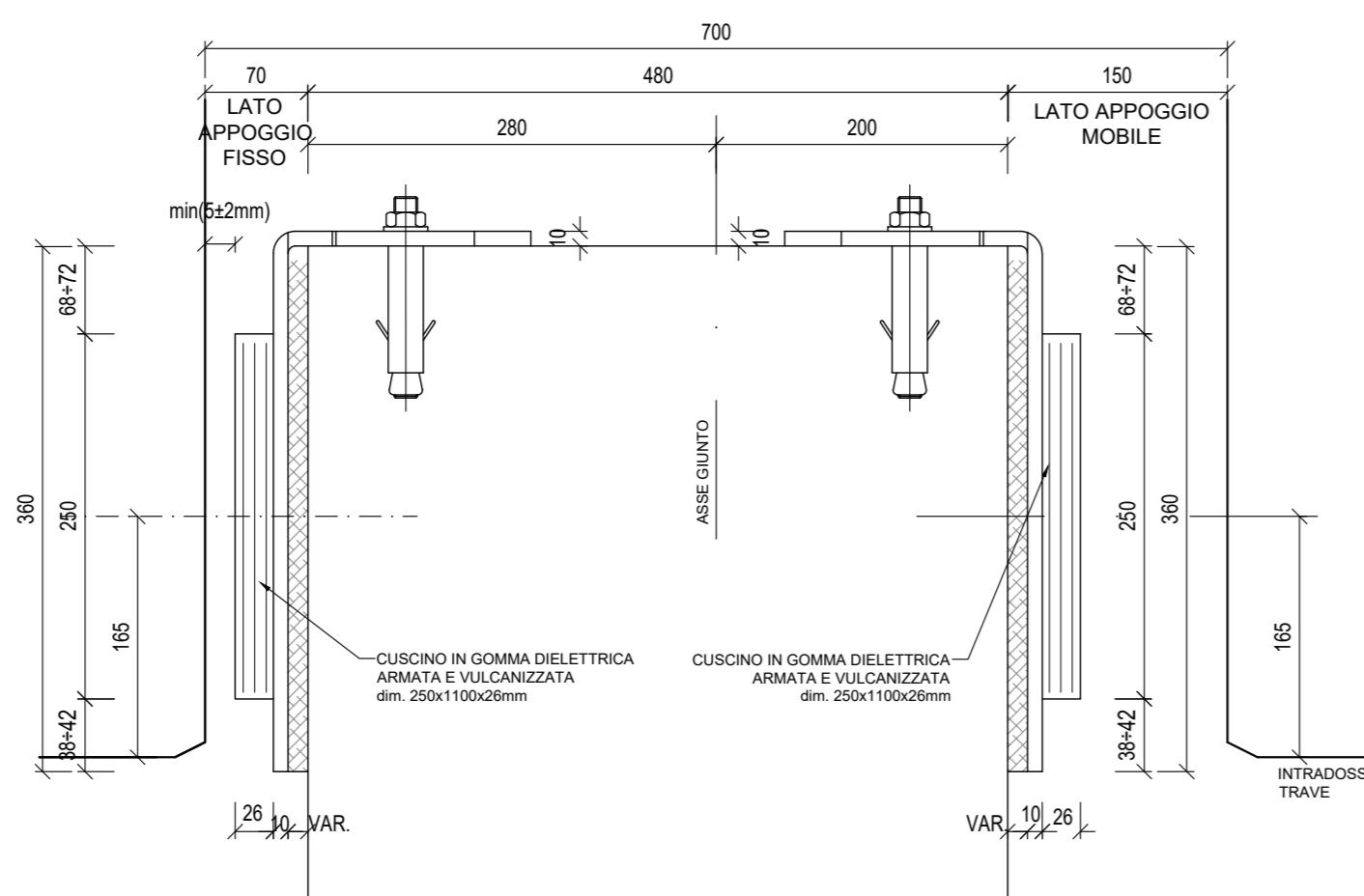
**RITEGNO TRASVERSALE PARTICOLARE "2"**  
SCALA 1:5 (misure in mm)



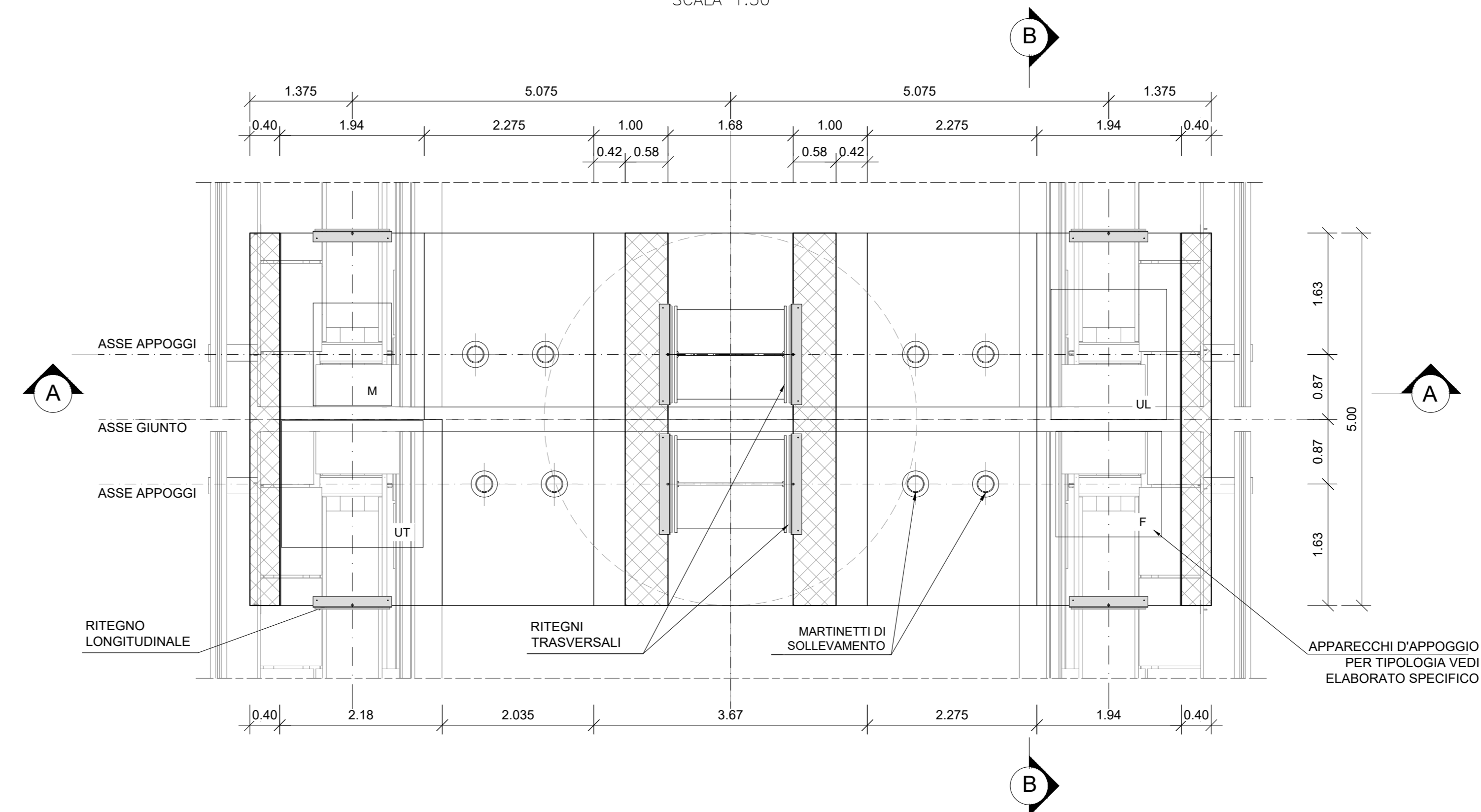
**PARTICOLARE "B"**  
SCALA 1:20 (misure in cm)



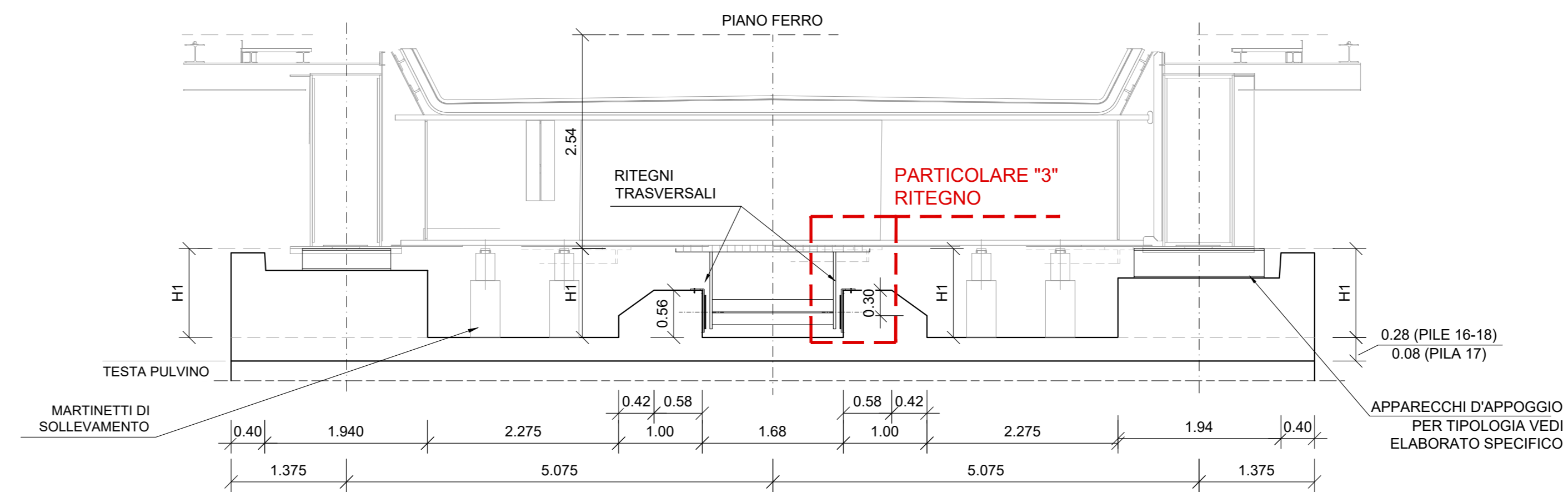
**RITEGNO LONGITUDINALE PARTICOLARE "1"**  
SCALA 1:5 (misure in mm)



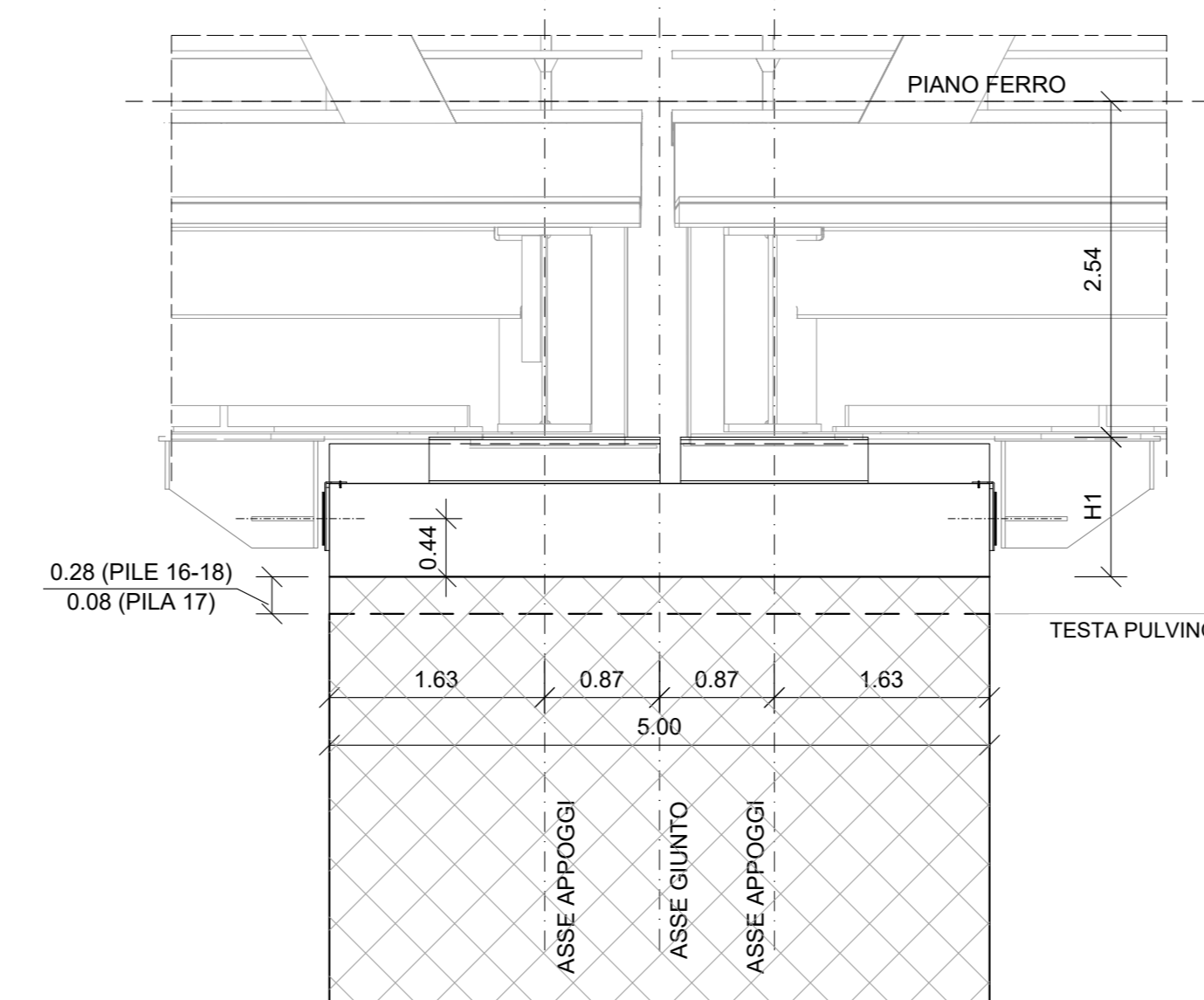
**PILA P17 - PIANTA PULVINO**  
SCALA 1:50



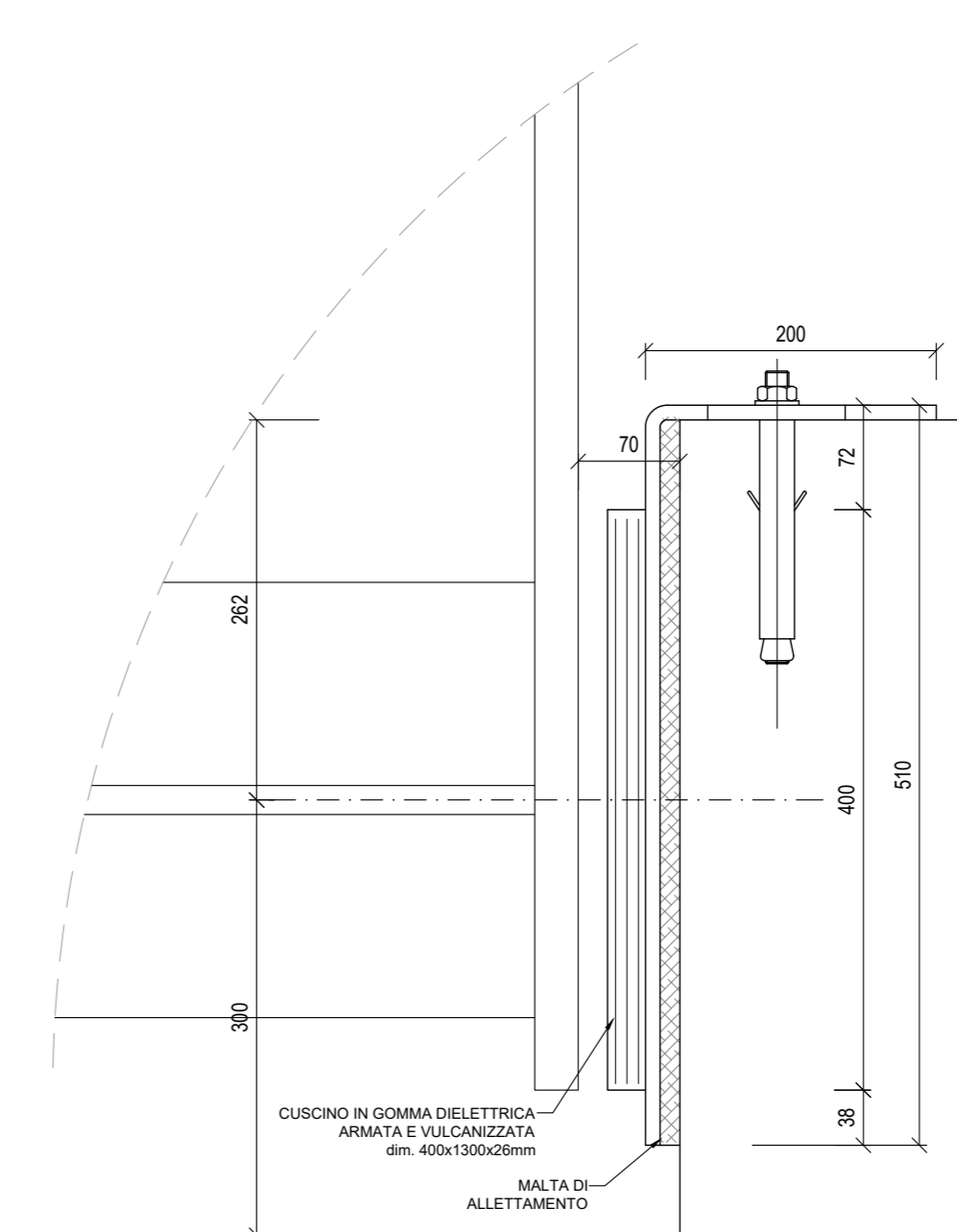
**PILA P17 - SEZIONE A-A**  
SCALA 1:50



**PILA P17 - SEZIONE B-B**  
SCALA 1:50



**RITEGNO TRASVERSALE PARTICOLARE "C"**  
SCALA 1:5 (misure in mm)



**TABELLA ALTEZZE BAGGIOLO + APPOGGIO**

N. PILA	LATO NORD H1 (cm)	LATO SUD H1 (cm)
P1	25.7	25.7
P2	25.7	57.9
P3	58.1	57.9
P4	58.1	57.9
P5	58.1	57.9
P6	58.1	57.9
P7	58.1	57.9
P8	58.1	57.9
P9	58.1	57.9
P10	58.1	57.9
P11	58.1	57.9
P12	58.1	57.9
P13	58.1	57.9
P14	58.1	57.9
P15	58.1	57.9
P16	58.1	105.9
P17	106.1	105.9
P18	106.1	57.9
P19	58.1	57.9
P20	58.1	57.9
P21	57.9	58.1
P22	57.9	58.1
P23	57.5	58.5
P24	57.5	58.5
P25	57.5	58.5
P26	57.5	58.5
P27	57.5	58.5
P28	57.5	58.5

GIUNTI	Max escursione Longitudinale (mm)	Dimensione dei varchi (mm)
SPALLA S1	+130	150
SPALLA S2	+5	50
PILA P16, P17, P18	+150	200
PILA P15, P19-28	+130	150

COMMITTENTE: **RFI** RETE FERROVIARIA ITALIANA  
GRUPPO FERROVIE DELLO STATO ITALIANE  
DIREZIONE INVESTIMENTI  
DIREZIONE PROGRAMMI INVESTIMENTI  
DIRETTRICE SUD - PROGETTO ADRIATICA

DIREZIONE LAVORI:

APPALTATORE: **AGOSTINI COSTRUZIONI** MANDATARIA  
**ATLANTE** MANDANTI

PROGETTAZIONE: **HUB** MANDATARIA  
**HYPRO** MANDANTI

**PROGETTO ESECUTIVO**  
**LINEA PESCARA - BARI**  
**RADDOPPIO DELLA TRATTA FERROVIARIA TERMOLI - LESINA**  
**LOTTO 2 e 3: RADDOPPIO TERMOLI - RIPALTA**

Opere D'Arte Maggiori - Ponti e Viadotti Ferroviari  
VI06 da km 15+113.55 a km 15+918.55  
Carpenteria baggioli e ritegni sismici tav. 2/2

APPALTATORE	PROGETTAZIONE	SCALA:
DIRETTORE TECNICO Ing. G. Sestini A. Sestini	DIRETTORE DELLA PROGETTAZIONE Ing. M. Fabbri	VARIE

COMMESSA / LOTTO / FASE / ENTE / TIPO DOC. / OPERA/DISCIPLINA / Progr. / REV.

**LI0B 02 E ZZ BB VI0600 002 B**

Revis.	Descrizione	Redatto	Data	Verificato	Data	Approvato	Data	Autorizzato	Data
A	Prima emissione	A. Sestini	27/05/2023	M. Fabbri	28/05/2023	A. Fabbri	29/05/2023		29/05/2023

File: LI0B.02.E.ZZ.BB.VI06.0.0.002.B.DWG n. Elab.: