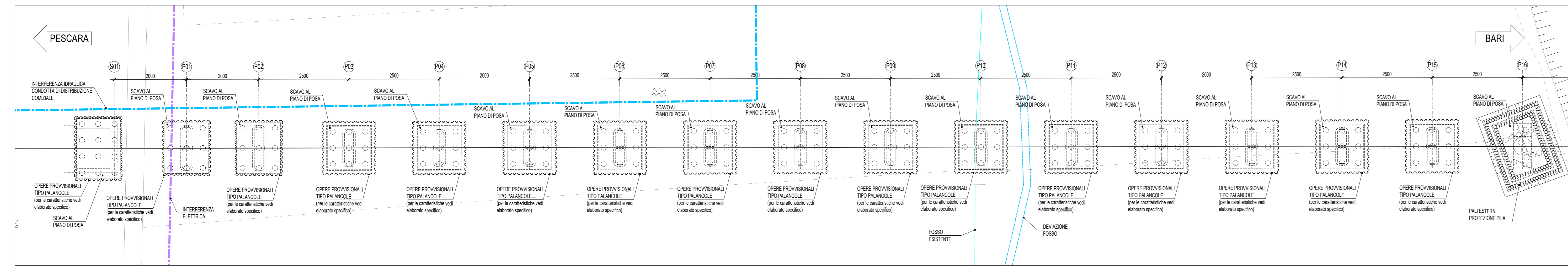
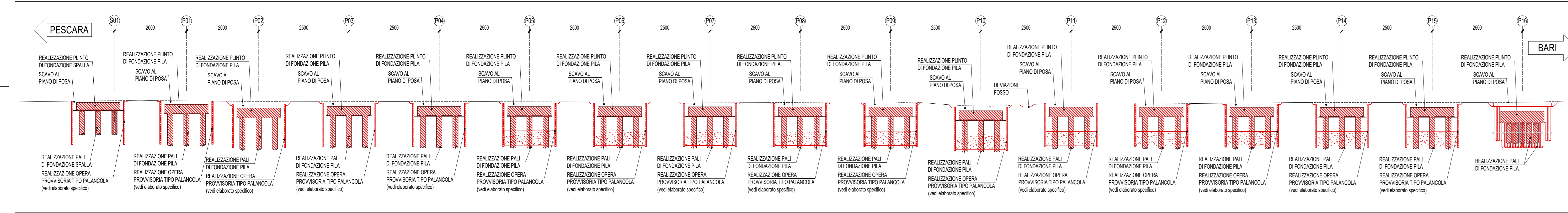


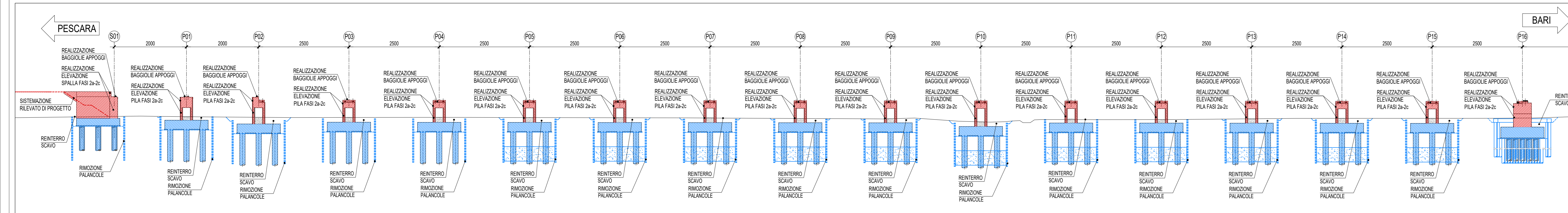
PLANIMETRIA INDIVIDUAZIONE OPERE PROVVISORIALI E INTERFERENZE - Scala 1:500



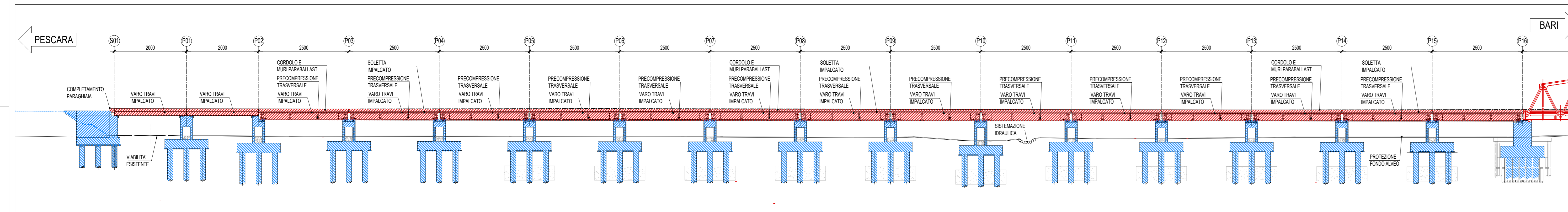
PROSPETTO FASE 1 - Scala 1:500



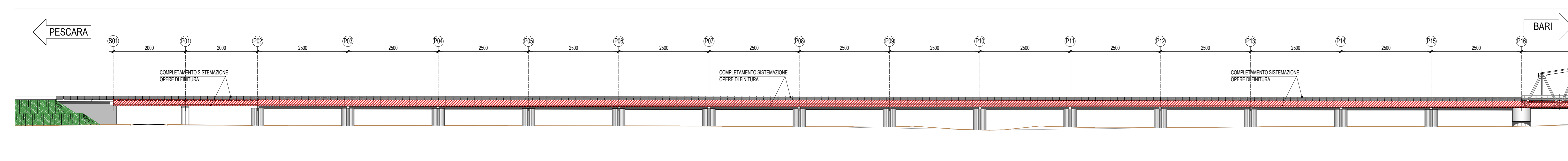
PROSPETTO FASE 2 - Scala 1:500



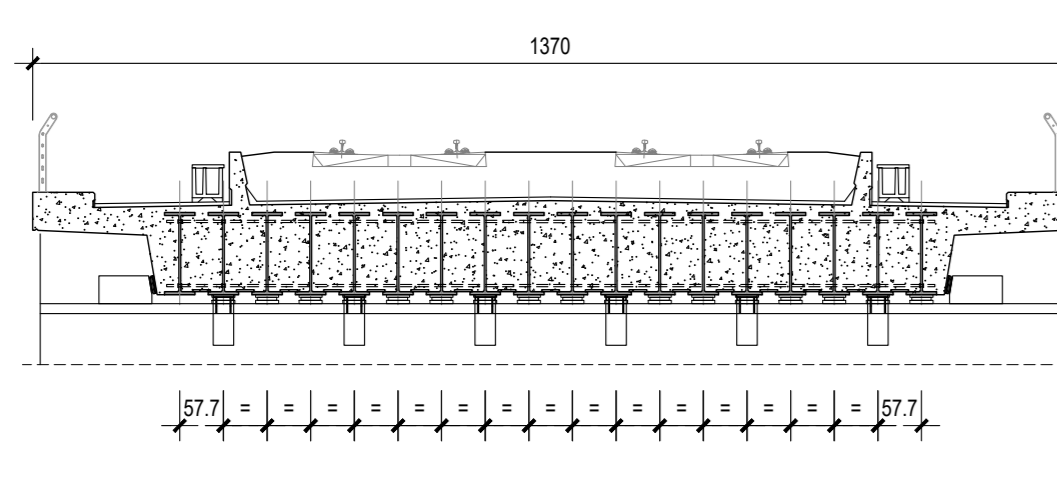
PROSPETTO FASE 3 - Scala 1:500



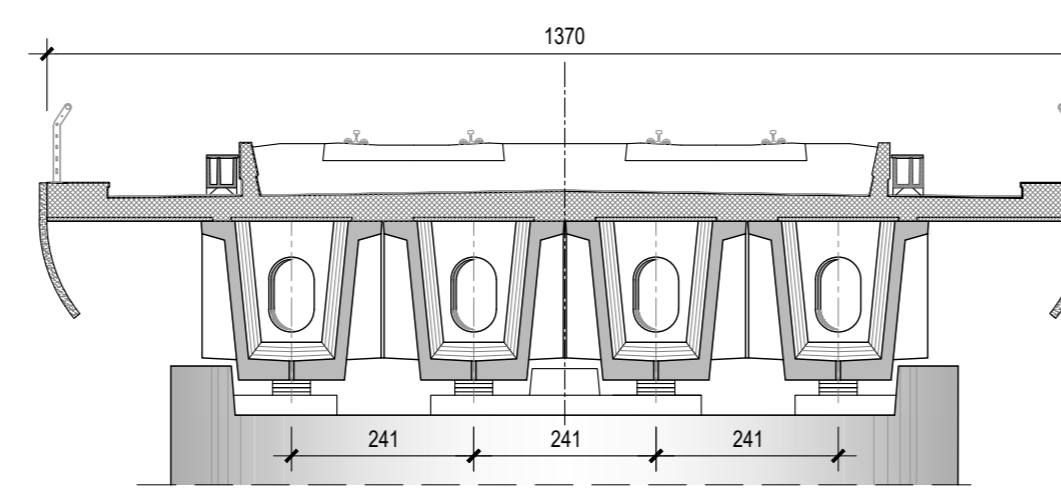
PROSPETTO FASE 4 - Scala 1:500



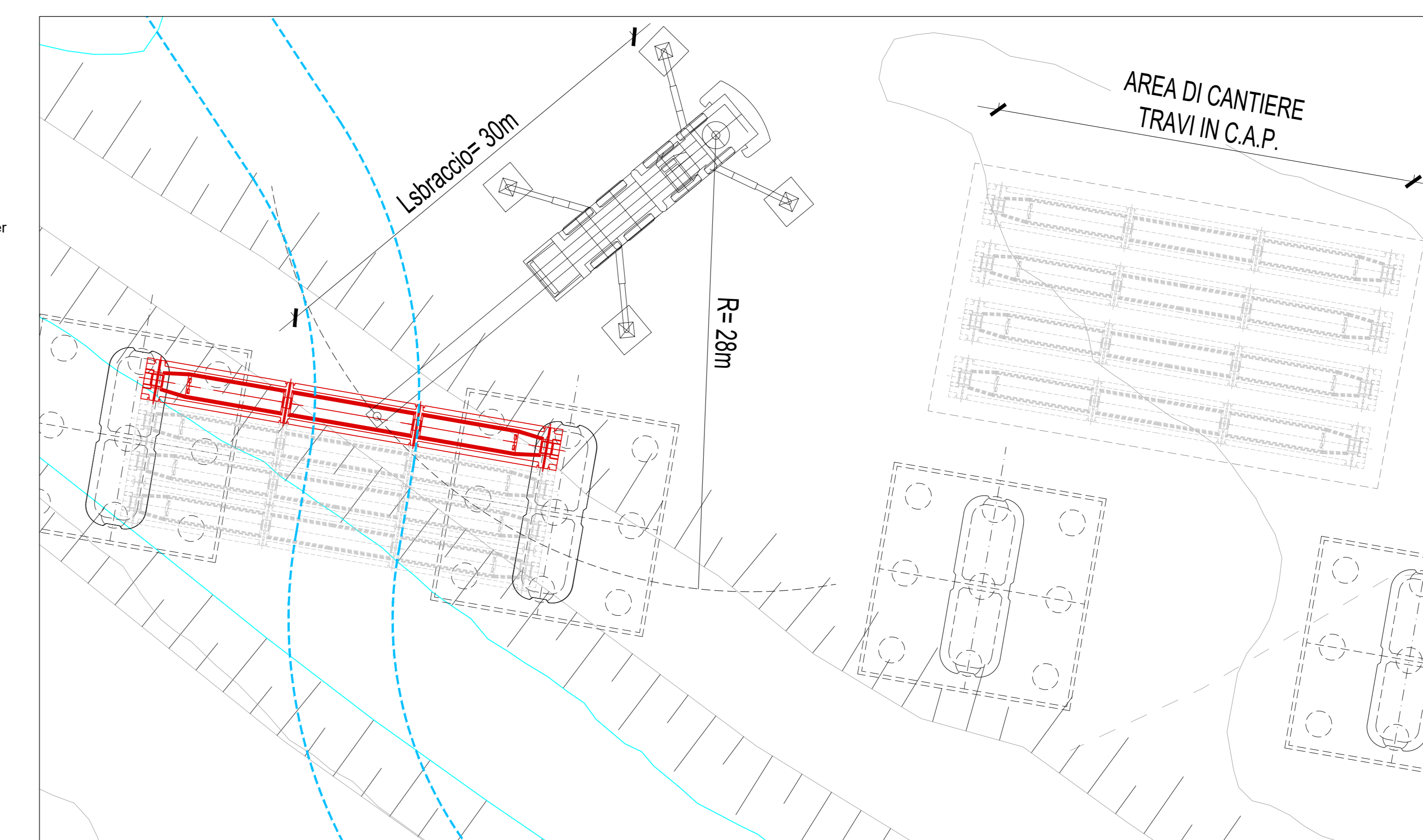
SEZIONE TRASVERSALE IMPALCATO A TRAVI IN ACCIAIO INCORPORATE Scala 1:100



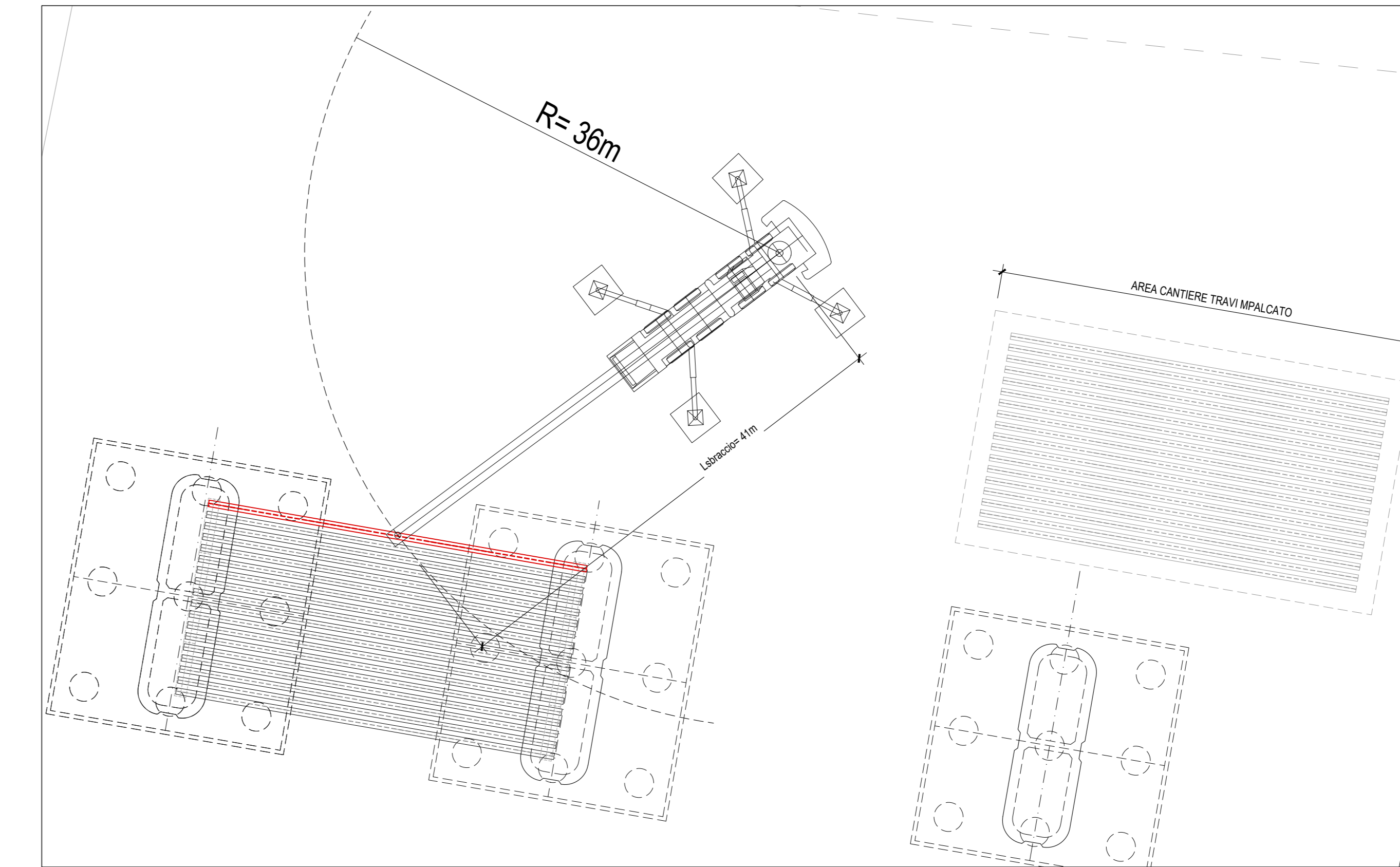
SEZIONE TRASVERSALE IMPALCATO A TRAVI IN C.A.P. Scala 1:100



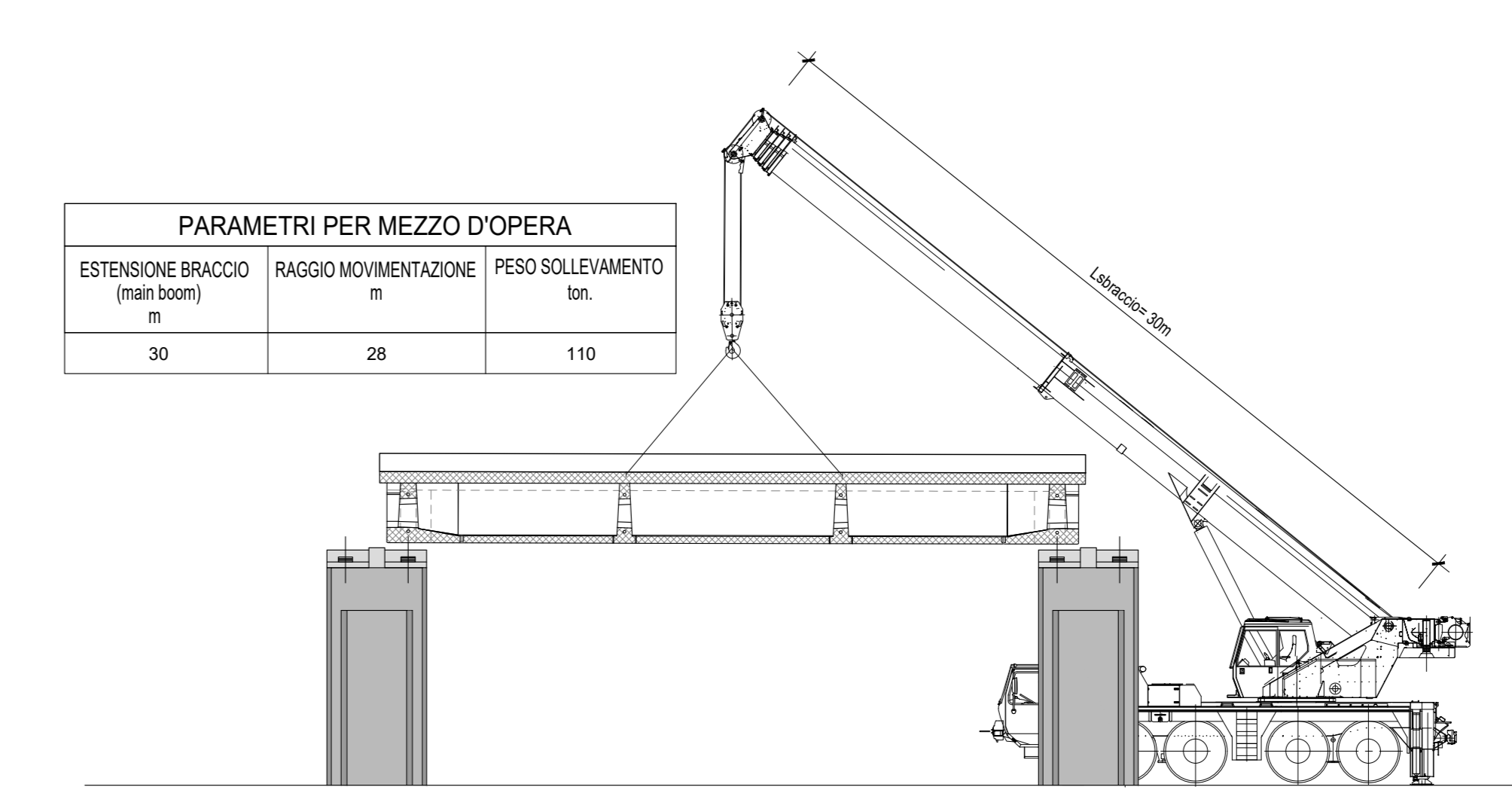
PARTICOLARE MOVIMENTAZIONE IMPALCATO A TRAVI IN C.A.P. - PIANTA Scala 1:200



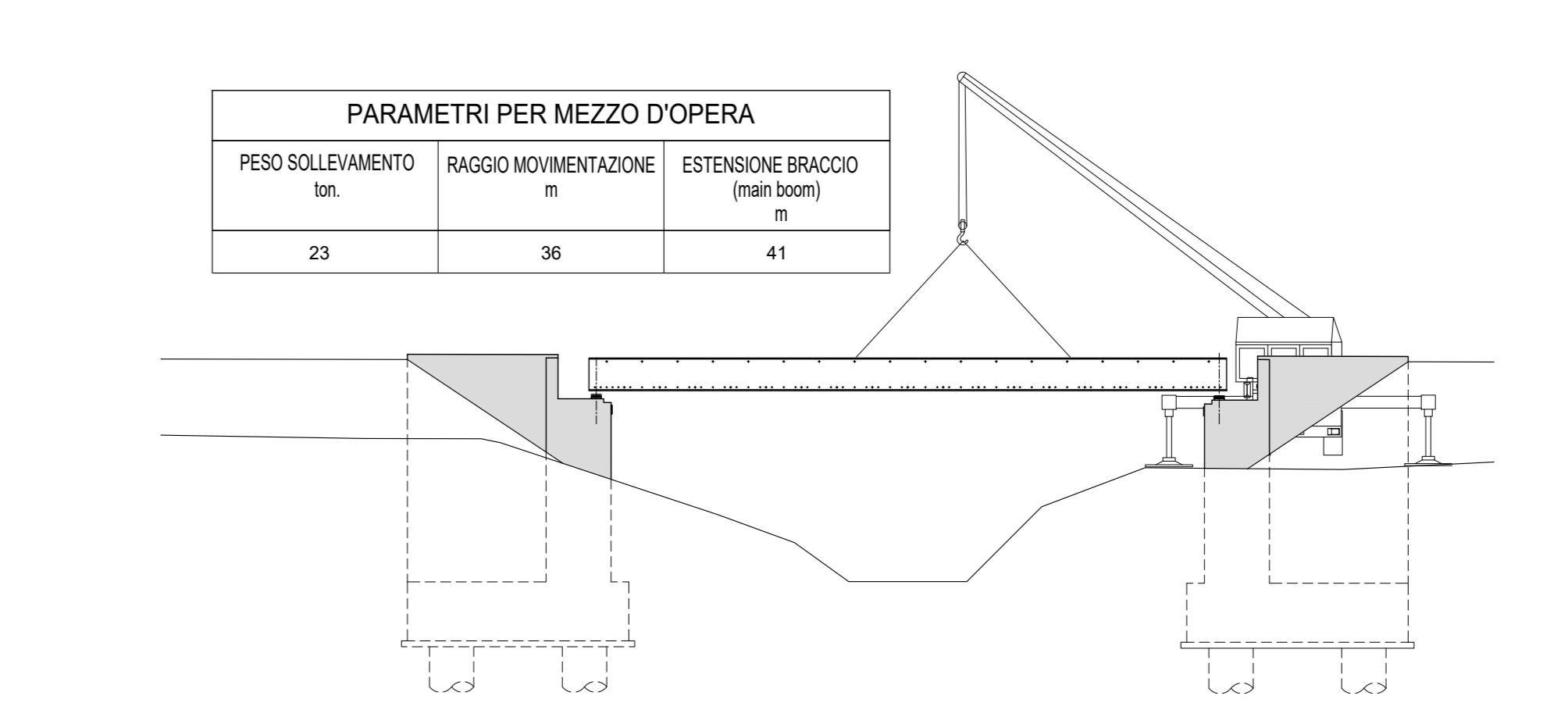
PARTICOLARE MOVIMENTAZIONE IMPALCATO A TRAVI IN ACCIAIO INCORPORATE - PIANTA Scala 1:200



PARTICOLARE MOVIMENTAZIONE IMPALCATO A TRAVI IN C.A.P. - PROSPETTO Scala 1:200



PARTICOLARE MOVIMENTAZIONE IMPALCATO A TRAVI INCORPORATE - PROSPETTO Scala 1:200



FASE 1 - REALIZZAZIONE OPERE DI FONDAZIONE

- SOTTOFASI:
- 1.a - Verifica sottoservizi esistenti ed eventuali spostamenti in accordo con i rispettivi enti gestori
  - 1.b - Deviazione fosso idraulico esistente tratto compreso tra pile P10 e P11
  - 1.c - Realizzazione degli scavi e delle opere provvisorie per la posa delle fondazioni
  - 1.d - Realizzazione dei pali di fondazione
  - 1.e - Realizzazione dei magroni di sottofondazione
  - 1.f - Realizzazione dei plinti di fondazione spalle e pile

FASE 2 - REALIZZAZIONE ELEVAZIONE SOTTOSTRUTTURE

- SOTTOFASI:
- 2.a - Realizzazione elevazione pile, spalle e relativi muri rivolti
  - 2.b - Rimozione delle opere provvisorie ora presenti e rientro
  - 2.c - Realizzazione pulviti pile e paraghiaia spalle
  - 2.d - Rimozione casseri spalle e pile
  - 2.e - Completamento dei rilevati di progetto
  - 2.f - Realizzazione dei baglioli, ritegni trasversali e posizionamento degli apparecchi d'appoggio

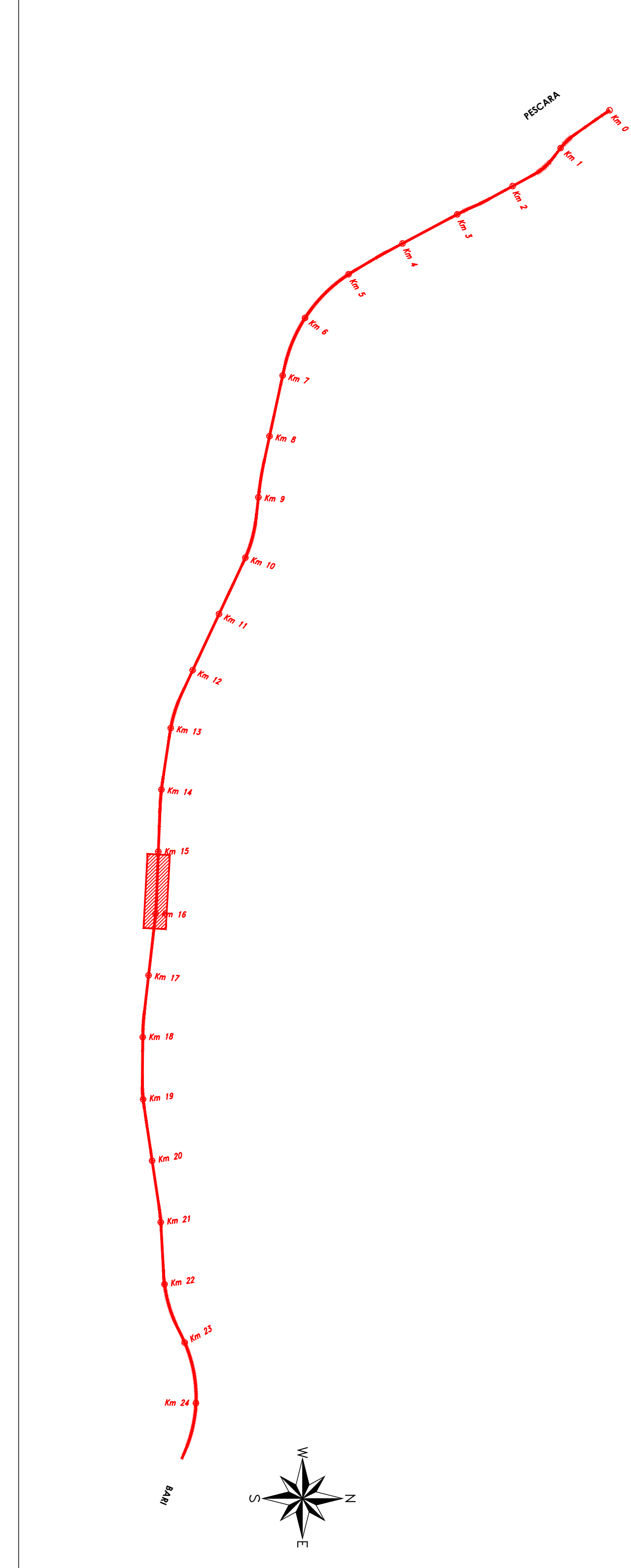
FASE 3 - REALIZZAZIONE IMPALCATI

- SOTTOFASI:
- IMPALCATI CON TRAVI IN C.A.P.
- 3.a - Realizzazione area di cantiere ubicazione travi impalcato
  - 3.b - Varo delle travi impalcato in c.a.p. per singola campata mediante autogrù di portata adeguata, e per campi successivi
  - 3.c - Precompressione trasversale mediante predisposizione di lastre predalles e predisposizione dell'armatura soletta impalcato
  - 3.e - Realizzazione della soletta impalcato in c.a.
  - 3.f - Realizzazione cordoli e muretti parabolast
- IMPALCATO CON TRAVI IN ACCIAIO (campate da 20m)
- 3.a - Realizzazione area di cantiere ubicazione travi impalcato
  - 3.b - Varo delle travi in acciaio impalcato mediante autogrù di portata adeguata, e per campi successivi
  - 3.c - Collegamento trasversale delle travi con tranti di stabilizzazione durante il getto
  - 3.d - Realizzazione dei casseri a sbalzo sulle travi di bordo
  - 3.e - Posizionamento delle lastre predalles interne alle travi e predisposizione dell'armatura
  - 3.f - Realizzazione della soletta impalcato in c.a.
  - 3.g - Posizionamento ritegni longitudinali, completamento paraghiaia spalle, realizzazione cordoli e muretti parabolast

FASE 4 - COMPLETAMENTO E FINITURE

- SOTTOFASI:
- 4.a - Completamento con opere di finitura (impermeabilizzazione, arredi di margine, pavimentazione ferroviaria e verniciature)
  - 4.b - Collaudi e apertura al traffico

PIANTA CHIAVE



LEGENDA

- OPERE REALIZZATE NELLA FASE CORRENTE
- OPERE REALIZZATE NELLE FASI PRECEDENTI

VIADOTTO VI06

Impalcato in cap n.25 campate L=25,00m e impalcato in acciaio con travi incorporate n.32 campate L=70,00 e impalcato in acciaio con travi incorporate n.2 campate L=20,00m. Lunghezza totale 905m

COMMITTENTE: **RFI** RETE FERROVIARIA ITALIANA GRUPPO FERROVIE DELLO STATO ITALIANE

DIREZIONE LAVORI: **ITALFERR** GRUPPO FERROVIE DELLO STATO ITALIANE

APPALTATORE: **AGOSTINO** S.p.A. / **ATLANTE**

PROGETTAZIONE: **HUB** / **ELV pro**

**PROGETTO ESECUTIVO**

**LINEA PESCARA - BARI RADDOPPIO DELLA TRATTA FERROVIARIA TERMOLI - LESINA LOTTO 2 e 3: RADDOPPIO TERMOLI - RIPALTA**

Opere D'arte Maggiori - Ponti e Viadotti Ferroviari VI06 da km 15+113,55 a km 15+918,55  
Schema generale delle fasi esecutive e di varo Tav. 1/2

APPALTATORE	PROGETTAZIONE	SCALA:
DIRETTORE TECNICO: <b>AGOSTINO</b>	DIRETTORE DELLA PROGETTAZIONE: <b>HUB</b>	1:500

COMMESSA - LOTTO FASE ENTE TIPO DOC. OPERAZIONE/PLA PROG. REV.

**LI06 02 E ZZ P9 VI0600 001 B**

Rev.	Descrizione	Redatto	Data	Verificato	Data	Approvato	Data	Autorizzato Data
A	Planimetria	D. Lima	20/06/2023	M. Magagnoli	20/06/2023	A. Rossi	20/06/2023	
B	Approvazione per Rev.	D. Lima	27/06/2023	M. Magagnoli	28/06/2023	A. Rossi	28/06/2023	

Rev. LI06.02.E.ZZ.P9.VI06.0.001.B.DWG n. Esab.: