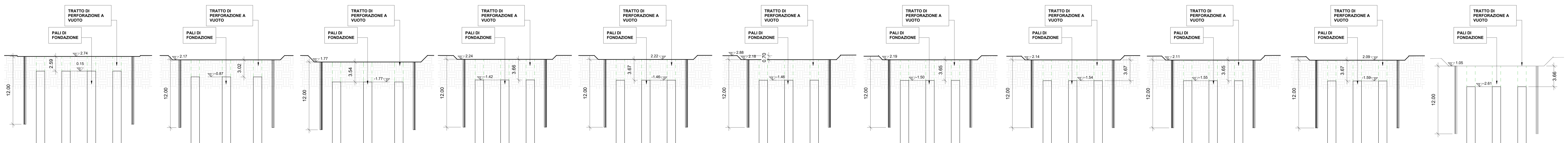
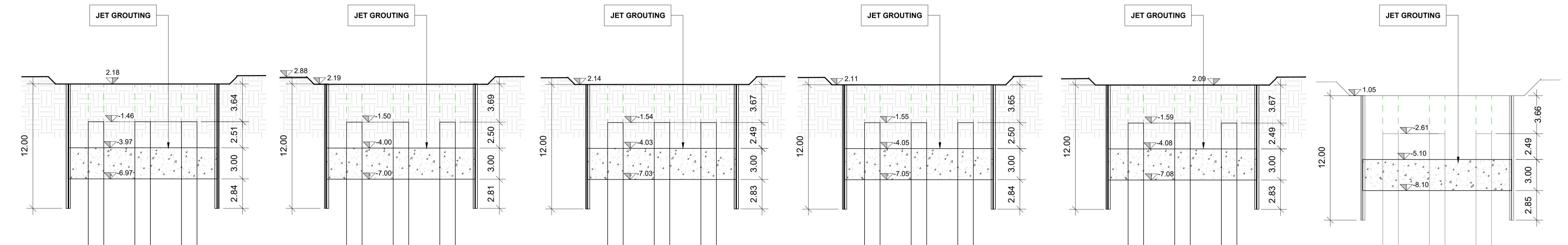


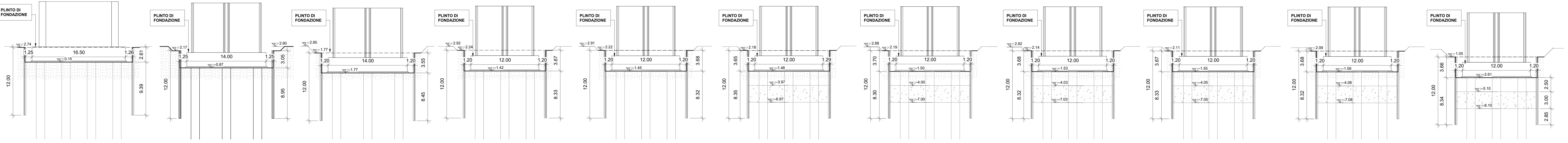
- 1 S01 - FASE 1** 1:200
  - SCAVO DI SBANCAMENTO INIZIALE
  - REALIZZAZIONE OPERE PROVVISORIE (PALANCOLE) DI CONTENIMENTO DEGLI SCAVI E PRESIDIO DELLA FALDA
- 4 P01 - FASE 1** 1:200
  - SCAVO DI SBANCAMENTO INIZIALE
  - REALIZZAZIONE OPERE PROVVISORIE (PALANCOLE) DI CONTENIMENTO DEGLI SCAVI E PRESIDIO DELLA FALDA
- 7 P02 - FASE 1** 1:200
  - SCAVO DI SBANCAMENTO INIZIALE
  - REALIZZAZIONE OPERE PROVVISORIE (PALANCOLE) DI CONTENIMENTO DEGLI SCAVI E PRESIDIO DELLA FALDA
- 10 P03 - FASE 1** 1:200
  - SCAVO DI SBANCAMENTO INIZIALE
  - REALIZZAZIONE OPERE PROVVISORIE (PALANCOLE) DI CONTENIMENTO DEGLI SCAVI E PRESIDIO DELLA FALDA
- 13 P04 - FASE 1** 1:200
  - SCAVO DI SBANCAMENTO INIZIALE
  - REALIZZAZIONE OPERE PROVVISORIE (PALANCOLE) DI CONTENIMENTO DEGLI SCAVI E PRESIDIO DELLA FALDA
- 16 P05 - FASE 1** 1:200
  - SCAVO DI SBANCAMENTO INIZIALE
  - REALIZZAZIONE OPERE PROVVISORIE (PALANCOLE) DI CONTENIMENTO DEGLI SCAVI E PRESIDIO DELLA FALDA
- 20 P06 - FASE 1** 1:200
  - SCAVO DI SBANCAMENTO INIZIALE
  - REALIZZAZIONE OPERE PROVVISORIE (PALANCOLE) DI CONTENIMENTO DEGLI SCAVI E PRESIDIO DELLA FALDA
- 24 P07 - FASE 1** 1:200
  - SCAVO DI SBANCAMENTO INIZIALE
  - REALIZZAZIONE OPERE PROVVISORIE (PALANCOLE) DI CONTENIMENTO DEGLI SCAVI E PRESIDIO DELLA FALDA
- 28 P08 - FASE 1** 1:200
  - SCAVO DI SBANCAMENTO INIZIALE
  - REALIZZAZIONE OPERE PROVVISORIE (PALANCOLE) DI CONTENIMENTO DEGLI SCAVI E PRESIDIO DELLA FALDA
- 32 P09 - FASE 1** 1:200
  - SCAVO DI SBANCAMENTO INIZIALE
  - REALIZZAZIONE OPERE PROVVISORIE (PALANCOLE) DI CONTENIMENTO DEGLI SCAVI E PRESIDIO DELLA FALDA
- 36 P10 - FASE 1** 1:200
  - SCAVO DI SBANCAMENTO INIZIALE
  - REALIZZAZIONE OPERE PROVVISORIE (PALANCOLE) DI CONTENIMENTO DEGLI SCAVI E PRESIDIO DELLA FALDA



- 2 S01 - FASE 2** 1:200
  - REALIZZAZIONE PALI DI FONDAZIONE DA QUOTA SCAVO DI SBANCAMENTO CORDOLO PALIFICATA CON UN TRATTO DI PERFORAZIONE A VUOTO E OPPORTUNO SOSTEGNO DELL'ARMATURA DURANTE LE FASI DI LAVORAZIONE
- 5 P01 - FASE 2** 1:200
  - REALIZZAZIONE PALI DI FONDAZIONE DA QUOTA SCAVO DI SBANCAMENTO CORDOLO PALIFICATA CON UN TRATTO DI PERFORAZIONE A VUOTO E OPPORTUNO SOSTEGNO DELL'ARMATURA DURANTE LE FASI DI LAVORAZIONE
- 8 P02 - FASE 2** 1:200
  - REALIZZAZIONE PALI DI FONDAZIONE DA QUOTA SCAVO DI SBANCAMENTO CORDOLO PALIFICATA CON UN TRATTO DI PERFORAZIONE A VUOTO E OPPORTUNO SOSTEGNO DELL'ARMATURA DURANTE LE FASI DI LAVORAZIONE
- 11 P03 - FASE 2** 1:200
  - REALIZZAZIONE PALI DI FONDAZIONE DA QUOTA SCAVO DI SBANCAMENTO CORDOLO PALIFICATA CON UN TRATTO DI PERFORAZIONE A VUOTO E OPPORTUNO SOSTEGNO DELL'ARMATURA DURANTE LE FASI DI LAVORAZIONE
- 14 P04 - FASE 2** 1:200
  - REALIZZAZIONE PALI DI FONDAZIONE DA QUOTA SCAVO DI SBANCAMENTO CORDOLO PALIFICATA CON UN TRATTO DI PERFORAZIONE A VUOTO E OPPORTUNO SOSTEGNO DELL'ARMATURA DURANTE LE FASI DI LAVORAZIONE
- 17 P05 - FASE 2** 1:200
  - REALIZZAZIONE PALI DI FONDAZIONE DA QUOTA SCAVO DI SBANCAMENTO CORDOLO PALIFICATA CON UN TRATTO DI PERFORAZIONE A VUOTO E OPPORTUNO SOSTEGNO DELL'ARMATURA DURANTE LE FASI DI LAVORAZIONE
- 21 P06 - FASE 2** 1:200
  - REALIZZAZIONE PALI DI FONDAZIONE DA QUOTA SCAVO DI SBANCAMENTO CORDOLO PALIFICATA CON UN TRATTO DI PERFORAZIONE A VUOTO E OPPORTUNO SOSTEGNO DELL'ARMATURA DURANTE LE FASI DI LAVORAZIONE
- 25 P07 - FASE 2** 1:200
  - REALIZZAZIONE PALI DI FONDAZIONE DA QUOTA SCAVO DI SBANCAMENTO CORDOLO PALIFICATA CON UN TRATTO DI PERFORAZIONE A VUOTO E OPPORTUNO SOSTEGNO DELL'ARMATURA DURANTE LE FASI DI LAVORAZIONE
- 29 P08 - FASE 2** 1:200
  - REALIZZAZIONE PALI DI FONDAZIONE DA QUOTA SCAVO DI SBANCAMENTO CORDOLO PALIFICATA CON UN TRATTO DI PERFORAZIONE A VUOTO E OPPORTUNO SOSTEGNO DELL'ARMATURA DURANTE LE FASI DI LAVORAZIONE
- 33 P09 - FASE 2** 1:200
  - REALIZZAZIONE PALI DI FONDAZIONE DA QUOTA SCAVO DI SBANCAMENTO CORDOLO PALIFICATA CON UN TRATTO DI PERFORAZIONE A VUOTO E OPPORTUNO SOSTEGNO DELL'ARMATURA DURANTE LE FASI DI LAVORAZIONE
- 37 P10 - FASE 2** 1:200
  - REALIZZAZIONE PALI DI FONDAZIONE DA QUOTA SCAVO DI SBANCAMENTO CORDOLO PALIFICATA CON UN TRATTO DI PERFORAZIONE A VUOTO E OPPORTUNO SOSTEGNO DELL'ARMATURA DURANTE LE FASI DI LAVORAZIONE



- 18 P05 - FASE 3** 1:200
  - REALIZZAZIONE TAPPO JG TRA I PALI E L'OPERA PROVVISORIALE A PARTIRE DALLO SCAVO DI SBANCAMENTO CON UN TRATTO DI PERFORAZIONE A VUOTO
- 22 P06 - FASE 3** 1:200
  - REALIZZAZIONE TAPPO JG TRA I PALI E L'OPERA PROVVISORIALE A PARTIRE DALLO SCAVO DI SBANCAMENTO CON UN TRATTO DI PERFORAZIONE A VUOTO
- 26 P07 - FASE 3** 1:200
  - REALIZZAZIONE TAPPO JG TRA I PALI E L'OPERA PROVVISORIALE A PARTIRE DALLO SCAVO DI SBANCAMENTO CON UN TRATTO DI PERFORAZIONE A VUOTO
- 30 P08 - FASE 3** 1:200
  - REALIZZAZIONE TAPPO JG TRA I PALI E L'OPERA PROVVISORIALE A PARTIRE DALLO SCAVO DI SBANCAMENTO CON UN TRATTO DI PERFORAZIONE A VUOTO
- 34 P09 - FASE 3** 1:200
  - REALIZZAZIONE TAPPO JG TRA I PALI E L'OPERA PROVVISORIALE A PARTIRE DALLO SCAVO DI SBANCAMENTO CON UN TRATTO DI PERFORAZIONE A VUOTO
- 38 P10 - FASE 3** 1:200
  - REALIZZAZIONE TAPPO JG TRA I PALI E L'OPERA PROVVISORIALE A PARTIRE DALLO SCAVO DI SBANCAMENTO CON UN TRATTO DI PERFORAZIONE A VUOTO



- 3 S01 - FASE 4** 1:200
  - SCAVO FINO A QUOTA MAGRONE PLINTO DI FONDAZIONE
  - SCARPATOZZATURA PALI DI FONDAZIONE
  - POSA IN OPERA PLINTO
  - GETTO PLINTO
- 6 P01 - FASE 4** 1:200
  - SCAVO FINO A QUOTA MAGRONE PLINTO DI FONDAZIONE
  - SCARPATOZZATURA PALI DI FONDAZIONE
  - POSA IN OPERA DI SOTTOFONDO
  - POSA IN OPERA PLINTO
  - GETTO PLINTO
- 9 P02 - FASE 4** 1:200
  - SCAVO FINO A QUOTA MAGRONE PLINTO DI FONDAZIONE
  - SCARPATOZZATURA PALI DI FONDAZIONE
  - POSA IN OPERA DI SOTTOFONDO
  - POSA IN OPERA PLINTO
  - GETTO PLINTO
- 12 P03 - FASE 4** 1:200
  - SCAVO FINO A QUOTA MAGRONE PLINTO DI FONDAZIONE
  - SCARPATOZZATURA PALI DI FONDAZIONE
  - POSA IN OPERA DI SOTTOFONDO
  - POSA IN OPERA PLINTO
  - GETTO PLINTO
- 15 P04 - FASE 4** 1:200
  - SCAVO FINO A QUOTA MAGRONE PLINTO DI FONDAZIONE
  - SCARPATOZZATURA PALI DI FONDAZIONE
  - POSA IN OPERA DI SOTTOFONDO
  - POSA IN OPERA PLINTO
  - GETTO PLINTO
- 19 P05 - FASE 4** 1:200
  - SCAVO FINO A QUOTA MAGRONE PLINTO DI FONDAZIONE
  - SCARPATOZZATURA PALI DI FONDAZIONE
  - POSA IN OPERA DI SOTTOFONDO
  - POSA IN OPERA PLINTO
  - GETTO PLINTO
- 23 P06 - FASE 4** 1:200
  - SCAVO FINO A QUOTA MAGRONE PLINTO DI FONDAZIONE
  - SCARPATOZZATURA PALI DI FONDAZIONE
  - POSA IN OPERA DI SOTTOFONDO
  - POSA IN OPERA PLINTO
  - GETTO PLINTO
- 27 P07 - FASE 4** 1:200
  - SCAVO FINO A QUOTA MAGRONE PLINTO DI FONDAZIONE
  - SCARPATOZZATURA PALI DI FONDAZIONE
  - POSA IN OPERA DI SOTTOFONDO
  - POSA IN OPERA PLINTO
  - GETTO PLINTO
- 31 P08 - FASE 4** 1:200
  - SCAVO FINO A QUOTA MAGRONE PLINTO DI FONDAZIONE
  - SCARPATOZZATURA PALI DI FONDAZIONE
  - POSA IN OPERA DI SOTTOFONDO
  - POSA IN OPERA PLINTO
  - GETTO PLINTO
- 35 P09 - FASE 4** 1:200
  - SCAVO FINO A QUOTA MAGRONE PLINTO DI FONDAZIONE
  - SCARPATOZZATURA PALI DI FONDAZIONE
  - POSA IN OPERA DI SOTTOFONDO
  - POSA IN OPERA PLINTO
  - GETTO PLINTO
- 39 P10 - FASE 4** 1:200
  - SCAVO FINO A QUOTA MAGRONE PLINTO DI FONDAZIONE
  - SCARPATOZZATURA PALI DI FONDAZIONE
  - POSA IN OPERA DI SOTTOFONDO
  - POSA IN OPERA PLINTO
  - GETTO PLINTO

COMPARTENTE: **RFI** RETE FERROVIARIA ITALIANA  
 DIREZIONE INVESTIMENTI  
 DIREZIONE PROGRAMMI INVESTIMENTI  
 DIREZIONE SUD - PROGETTO ADRIATICA

DIREZIONE LAVORI: **ITALFER** GRUPPO FERROVIE DELLO STATO ITALIANO

APPLICAZIONE: **ATLANTE**

MANDATARIA: **ATLANTE**

PROGETTAZIONE: MANDATARIA

**PROGETTO ESECUTIVO**  
**RADDOPPIO DELLA TRATTA FERROVIARIA TERMOLI - LESINA**  
**LOTTO 2 e 3: RADDOPPIO TERMOLI - RIPALTA**

Titolo del Relato: **Planta, sezioni scavi a fasi realizzative tav 2 di 6**  
 Sottotitolo: **VI06 da S01 a P10 - Fasi realizzative**

REVISIONI:

Rev.	Descrizione	Relato	Data	Verificato	Data	Approvato	Data	Autore/Rev. Data
01	Prima emissione							
02	RdV-LI0B-RV-300							
03								
04								
05								
06								

FILE: **LI0B.0.2.E.EN.M3.VI06.0.01.07.B**