

1 S01 - FASE 1

1 : 200

- SCAVO DI SBANCAMENTO INIZIALE
- REALIZZAZIONE OPERE PROVVISORIE (PALANCOLE) DI CONTENIMENTO DEGLI SCAVI E PRESIDIO DELLA FALDA

4 P01 - FASE 1

1 : 200

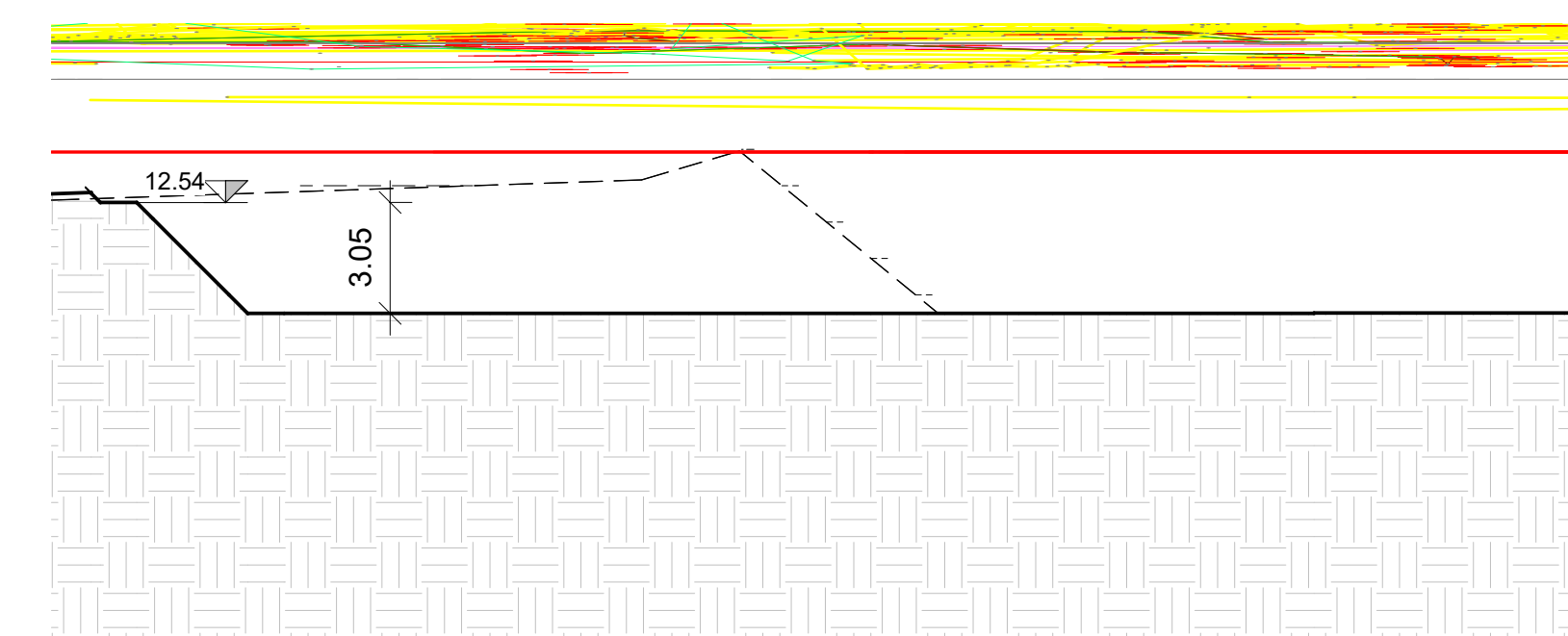
- SCAVO DI SBANCAMENTO INIZIALE
- REALIZZAZIONE OPERE PROVVISORIE (PALANCOLE) DI CONTENIMENTO DEGLI SCAVI E PRESIDIO DELLA FALDA

7 P02 - FASE 1

1 : 200

- SCAVO DI SBANCAMENTO INIZIALE
- REALIZZAZIONE OPERE PROVVISORIE (PALANCOLE) DI CONTENIMENTO DEGLI SCAVI E PRESIDIO DELLA FALDA

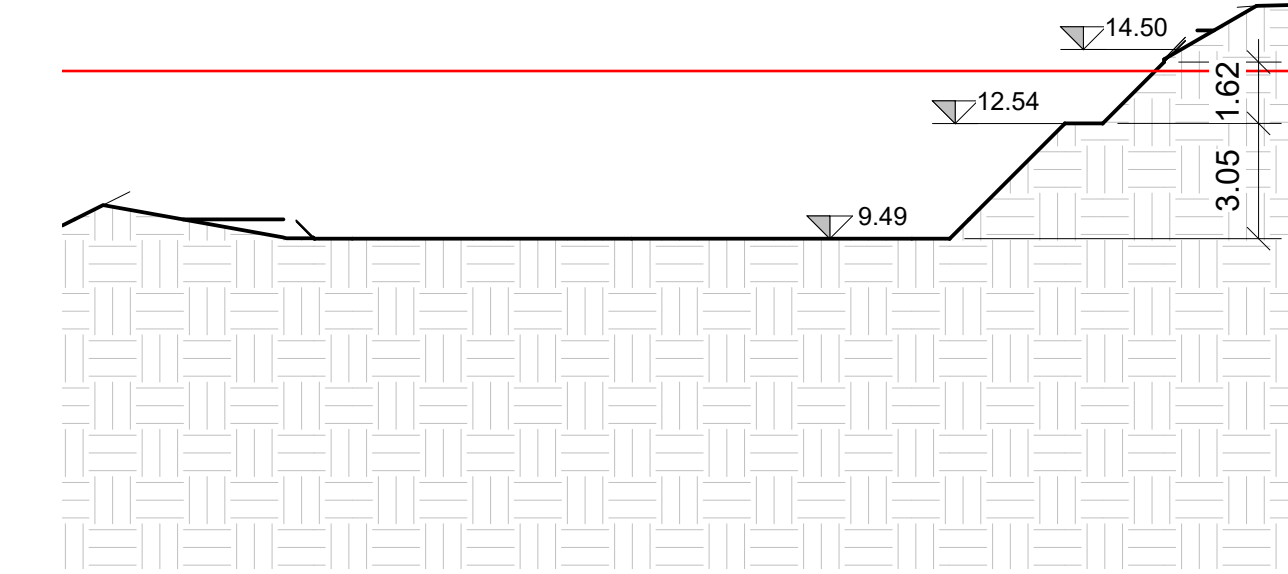
FONDAZIONE S02



10 S02 - FASE 1

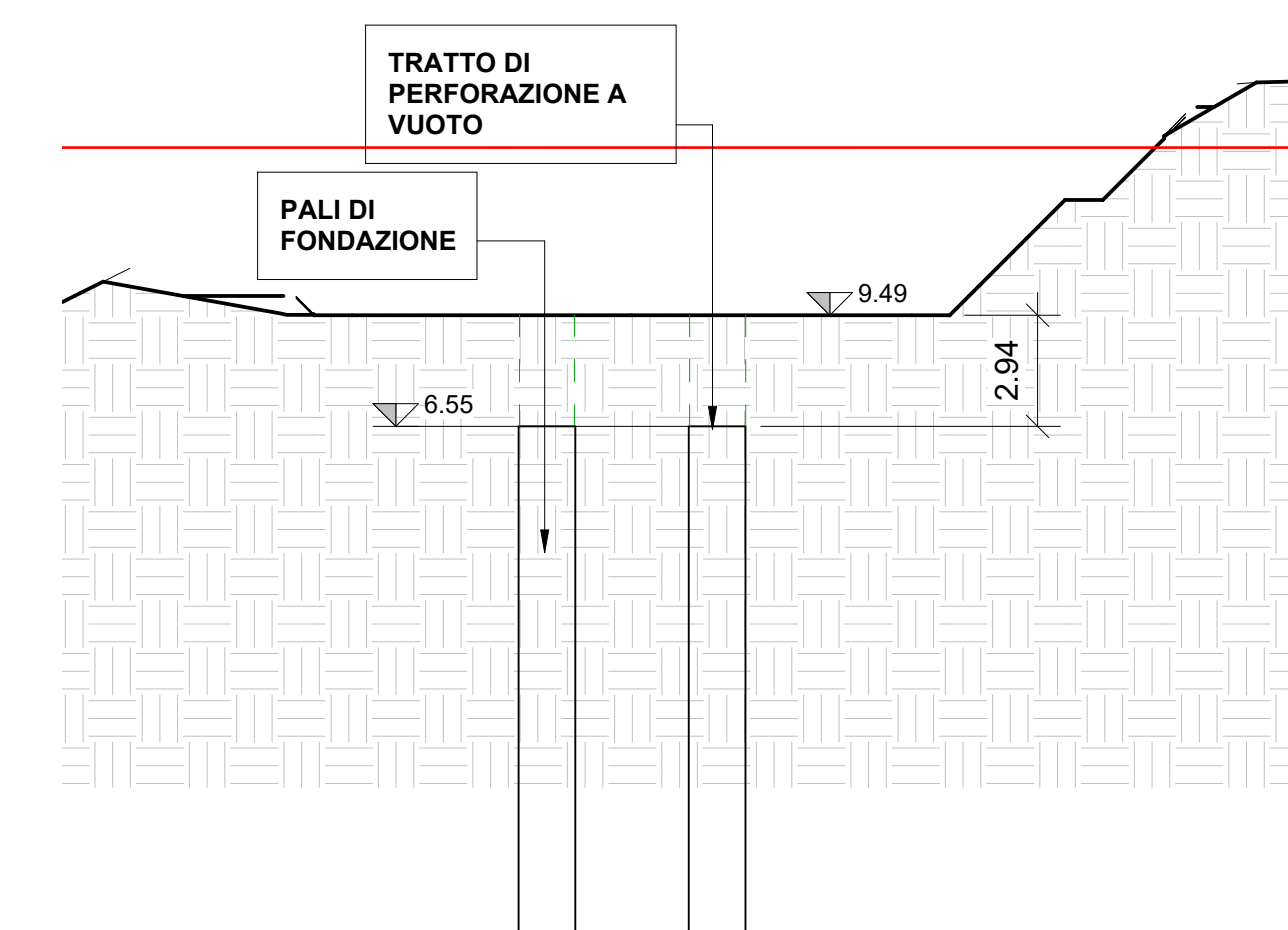
1 : 200

- SCAVO DI SBANCAMENTO INIZIALE
- REALIZZAZIONE OPERE PROVVISORIE (PALANCOLE) DI CONTENIMENTO DEGLI SCAVI E PRESIDIO DELLA FALDA



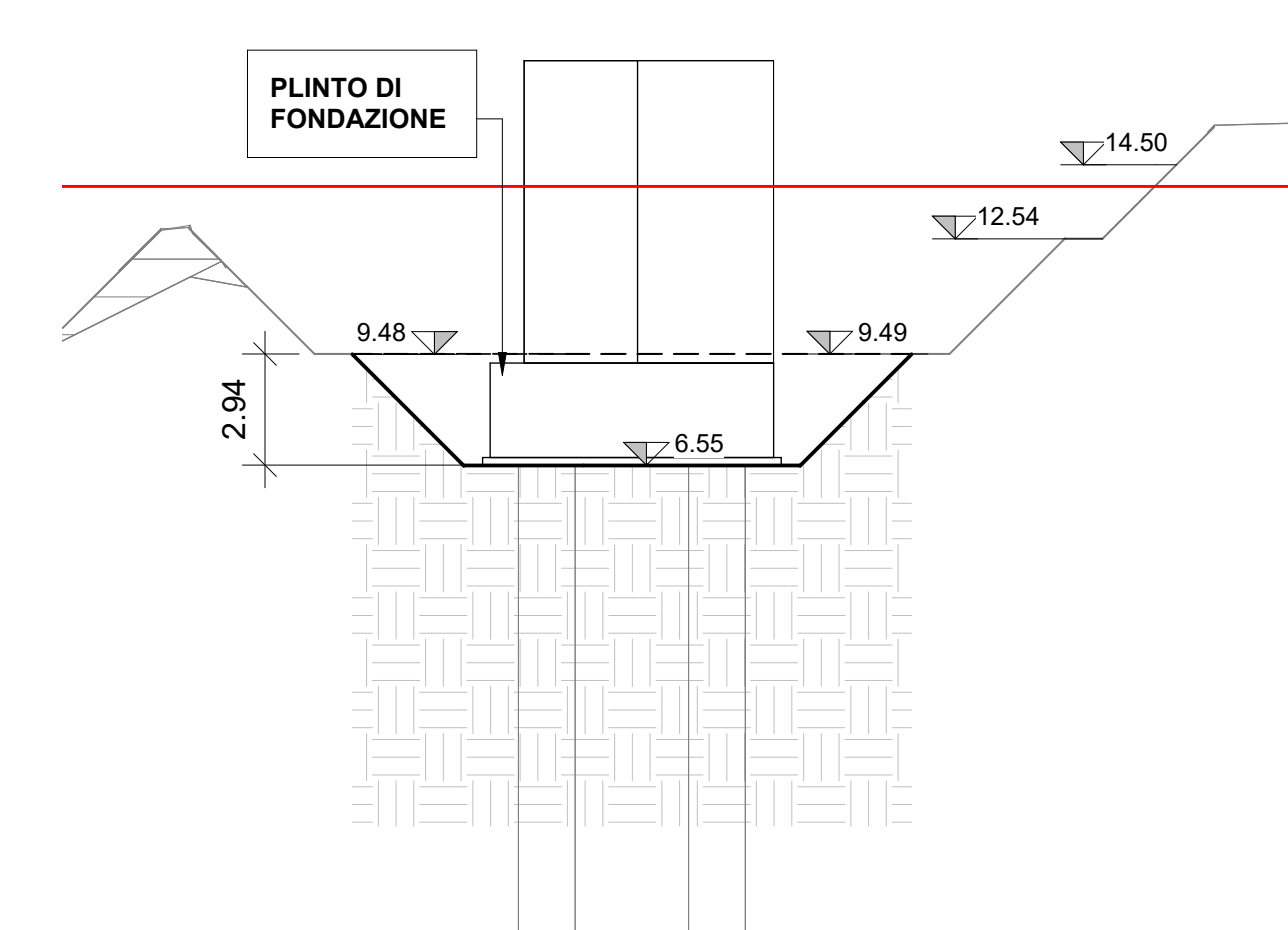
13 S02' - FASE 1

1 : 200



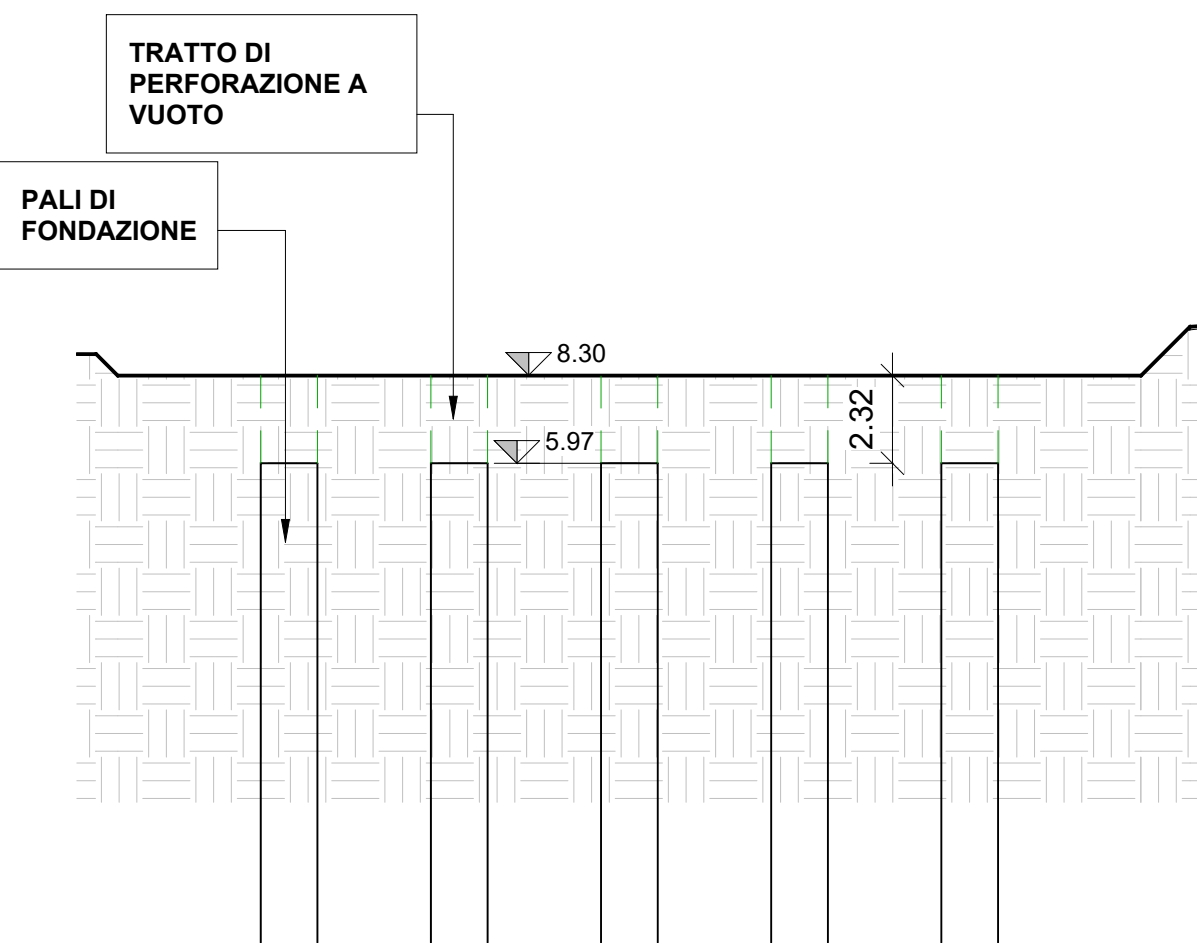
14 S02' - FASE 2

1 : 200



15 S02' - FASE 4

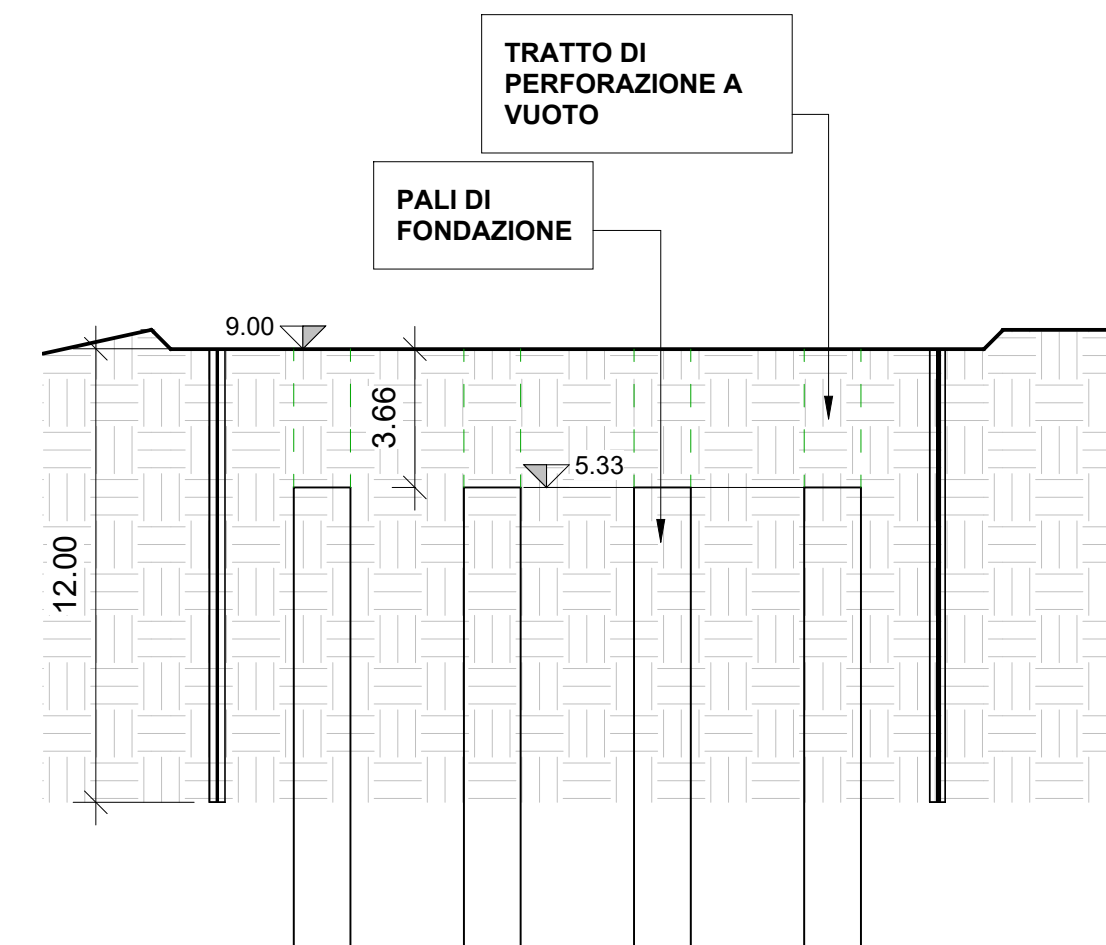
1 : 200



2 S01 - FASE 2

1 : 200

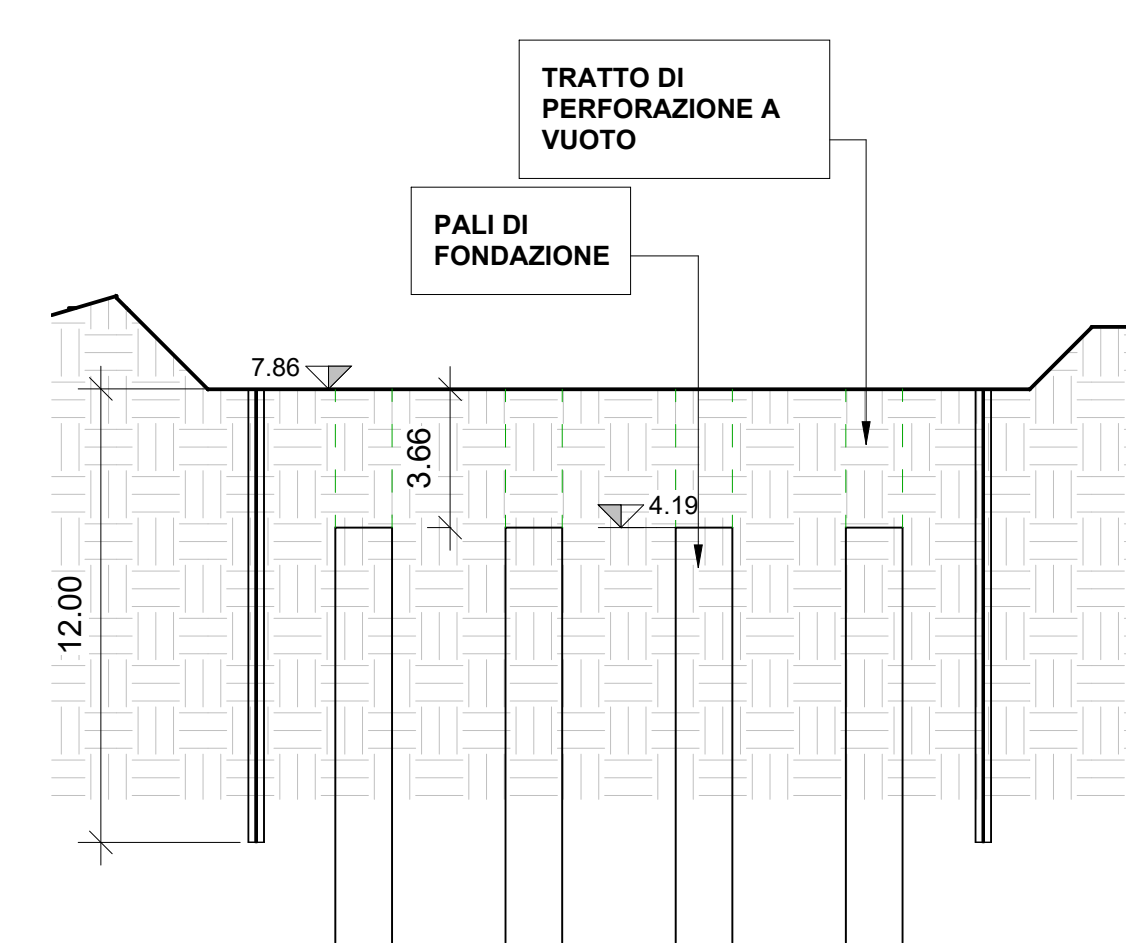
- REALIZZAZIONE PALI DI FONDAZIONE DA QUOTA SCAVO DI SBANCAMENTO CORDOLO PALIFICATA CON UN TRATTO DI PERFORAZIONE A VUOTO E OPPORTUNO SOSTEGNO DELL'ARMATURA DURANTE LE FASI DI LAVORAZIONE



5 P01 - FASE 2

1 : 200

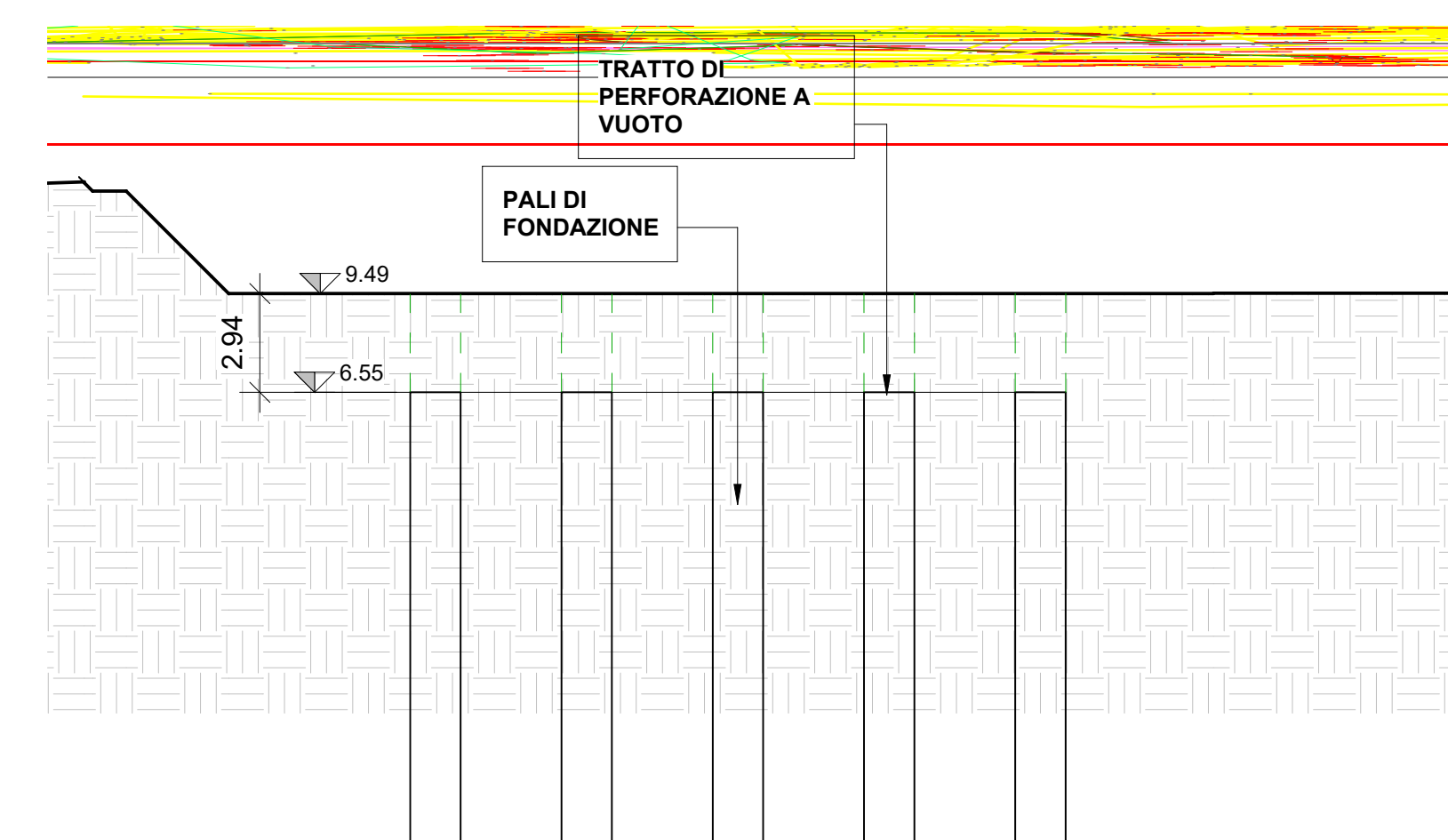
- REALIZZAZIONE PALI DI FONDAZIONE DA QUOTA SCAVO DI SBANCAMENTO CORDOLO PALIFICATA CON UN TRATTO DI PERFORAZIONE A VUOTO E OPPORTUNO SOSTEGNO DELL'ARMATURA DURANTE LE FASI DI LAVORAZIONE



8 P02 - FASE 2

1 : 200

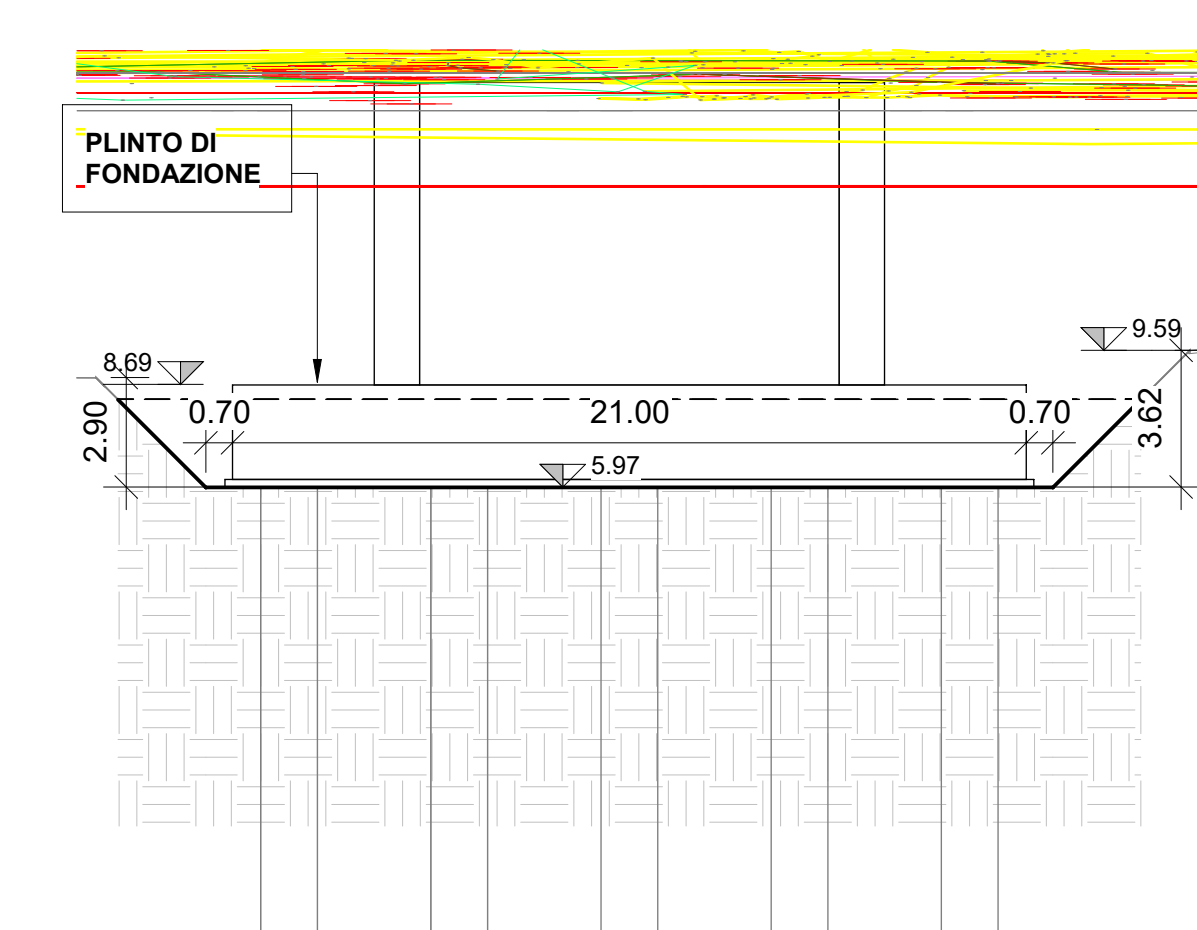
- REALIZZAZIONE PALI DI FONDAZIONE DA QUOTA SCAVO DI SBANCAMENTO CORDOLO PALIFICATA CON UN TRATTO DI PERFORAZIONE A VUOTO E OPPORTUNO SOSTEGNO DELL'ARMATURA DURANTE LE FASI DI LAVORAZIONE



11 S02 - FASE 2

1 : 200

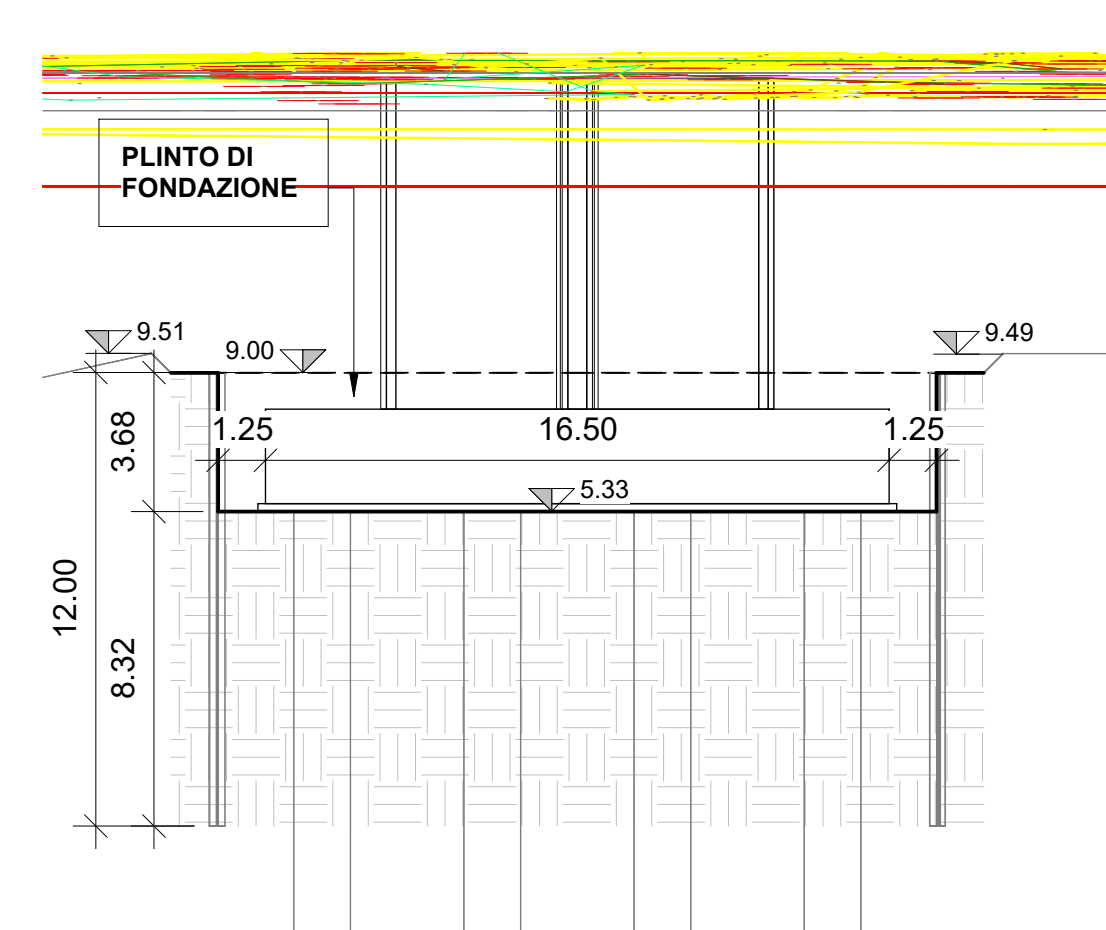
- REALIZZAZIONE PALI DI FONDAZIONE DA QUOTA SCAVO DI SBANCAMENTO CORDOLO PALIFICATA CON UN TRATTO DI PERFORAZIONE A VUOTO E OPPORTUNO SOSTEGNO DELL'ARMATURA DURANTE LE FASI DI LAVORAZIONE



3 S01 - FASE 4

1 : 200

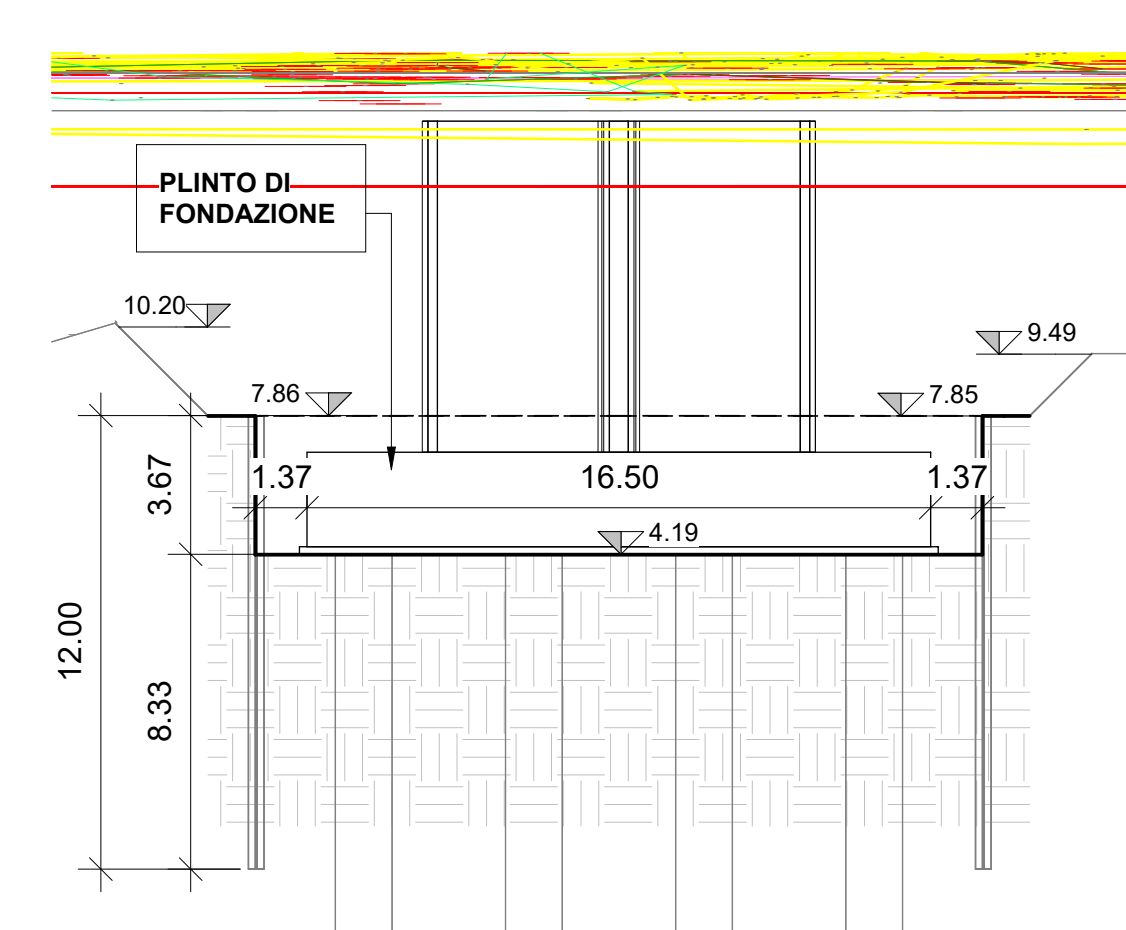
- SCAVO FINO A QUOTA MAGRONE PLINTO DI FONDAZIONE
- SCAPITTOZZATURA PALI DI FONDAZIONE
- POSA IN OPERA DI SOTTOFONDO
- POSA IN OPERA PLINTO
- GETTO PLINTO



6 P01 - FASE 4

1 : 200

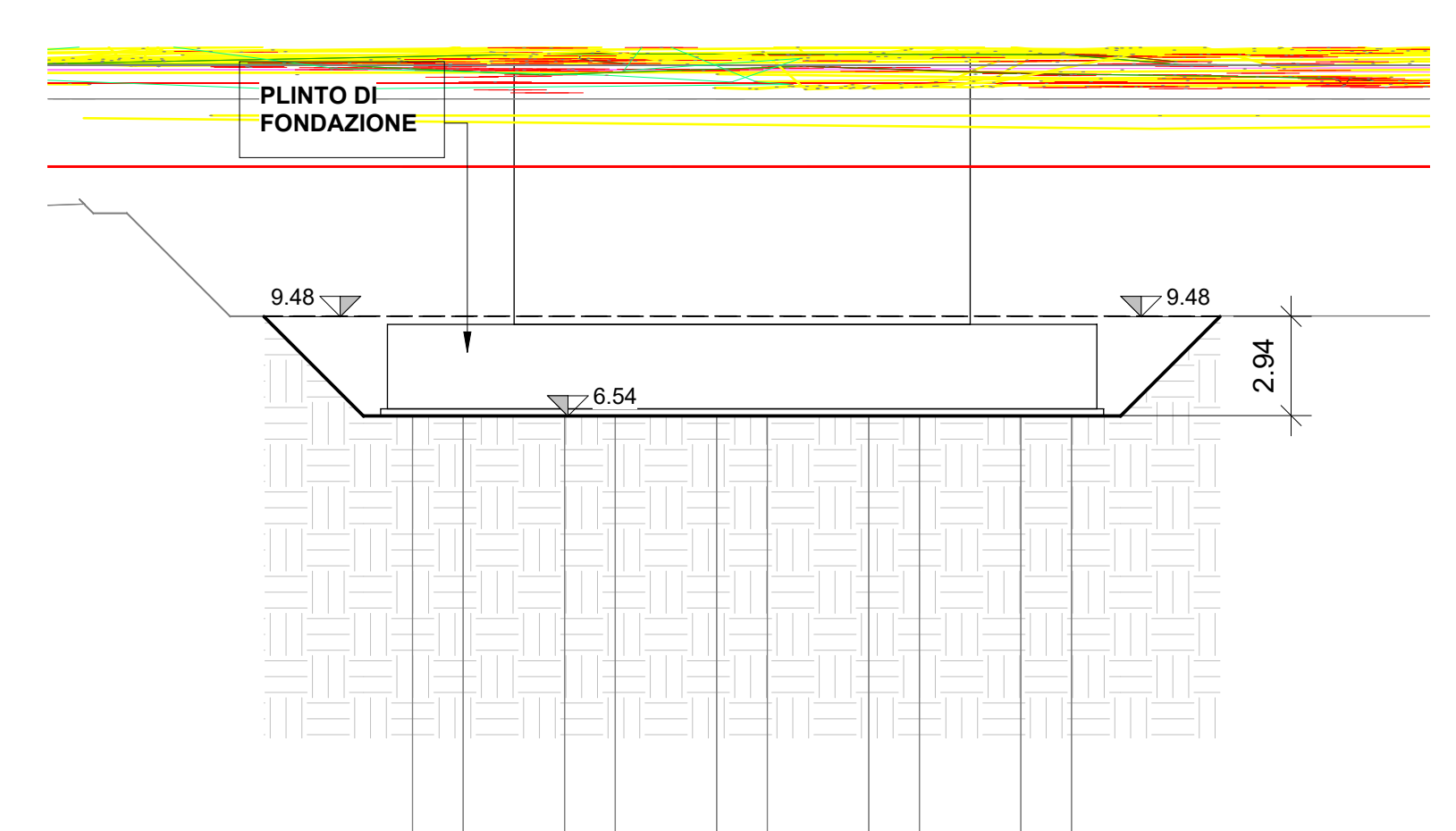
- SCAVO FINO A QUOTA MAGRONE PLINTO DI FONDAZIONE
- SCAPITTOZZATURA PALI DI FONDAZIONE
- POSA IN OPERA DI SOTTOFONDO
- POSA IN OPERA PLINTO
- GETTO PLINTO



9 P02 - FASE 4

1 : 200

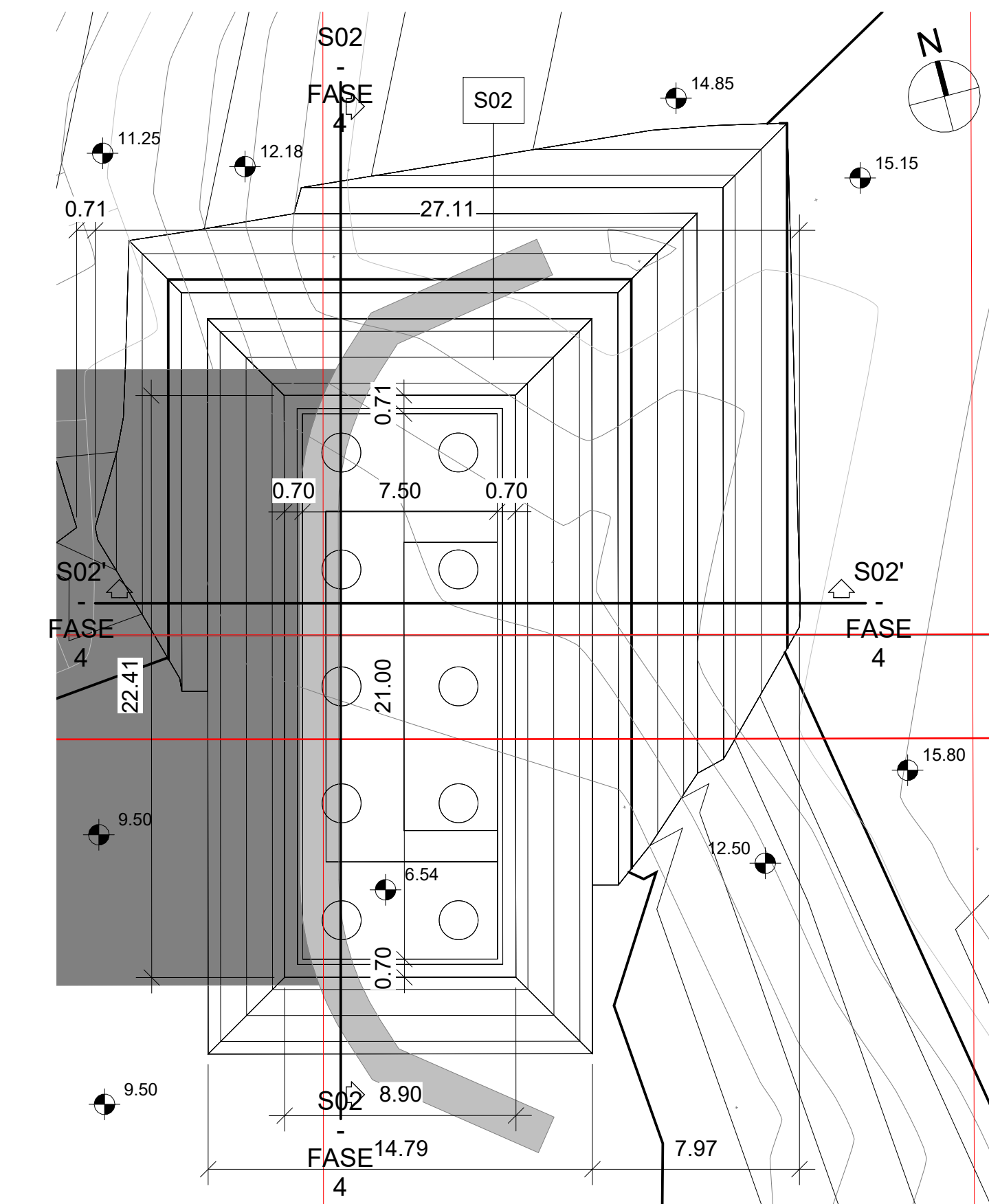
- SCAVO FINO A QUOTA MAGRONE PLINTO DI FONDAZIONE
- SCAPITTOZZATURA PALI DI FONDAZIONE
- POSA IN OPERA DI SOTTOFONDO
- POSA IN OPERA PLINTO
- GETTO PLINTO



12 S02 - FASE 4

1 : 200

- SCAVO FINO A QUOTA MAGRONE PLINTO DI FONDAZIONE
- SCAPITTOZZATURA PALI DI FONDAZIONE
- POSA IN OPERA DI SOTTOFONDO
- POSA IN OPERA PLINTO
- GETTO PLINTO



16 Stralcio planimetrico S02

1 : 200

COMMITTENTE
RFI
 RETE FERROVIARIA ITALIANA
 GRUPPO FERROVIE DELLO STATO ITALIANO
 DIREZIONE INVESTIMENTI
 DIREZIONE PROGRAMMI INVESTIMENTI
 DIREZIONE SUD - PROGETTO ADRIATICA

DIREZIONE LAVORI
ITALFERR
 GRUPPO FERROVIE DELLO STATO ITALIANO

APPALTATORE
ATLANTE
 MANDATARIA MANDANTI
 PROGETTAZIONE MANDATARIA MANDANTI

PROGETTO ESECUTIVO
LINEA PESCARA - BARI
RADDOPPIO DELLA TRATTA FERROVIARIA TERMOLI - LESINA
LOTTO 2 e 3: RADDOPPIO TERMOLI - RIPALTA

Titolo dell'elaborato: Pianta, sezioni scavi e fasi realizzative tav 2 di 2
 Sottotitolo elaborato: VI07 - Fasi realizzative

APPALTATORE	PROGETTAZIONE	SCALA:
DIRETTORE TECNICO Pg. M. Fucini A.A. INGEGNERIA COOPERAZIONE GENERALI S.p.A. Via Salaria 1100 - 00198 Roma	DIRETTORE DELLA PROGETTAZIONE Pg. M. Fucini	1:200

COMMESSA	LOTTO	FASE	ENTE	TIPO DOC.	OPERADISCIPLINA	PROGR.	REV.
LI0B	02	E	ZZ	P9	VI0703	002	B

Revis.	Descrizione	Redatto	Data	Verificato	Data	Approvato	Data	Autorizzato	Data
01	Prima emissione	M. Fucini	02/05/2011	M. Fucini	02/05/2011	M. Fucini	02/05/2011	M. Fucini	02/05/2011
02	RdV-LI0B-RV-300	M. Fucini	02/05/2011	M. Fucini	02/05/2011	M. Fucini	02/05/2011	M. Fucini	02/05/2011
03									
04									
05									
06									