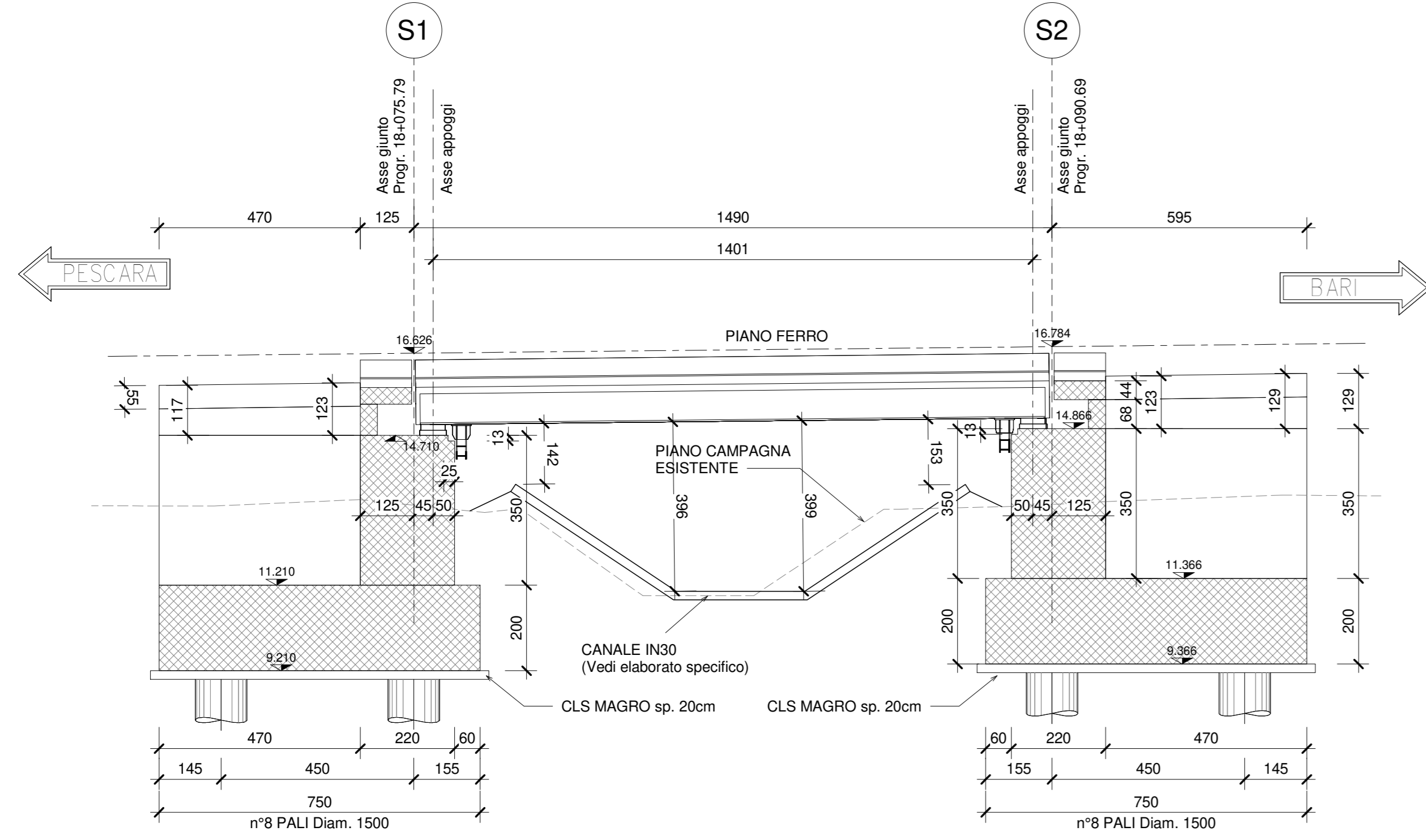
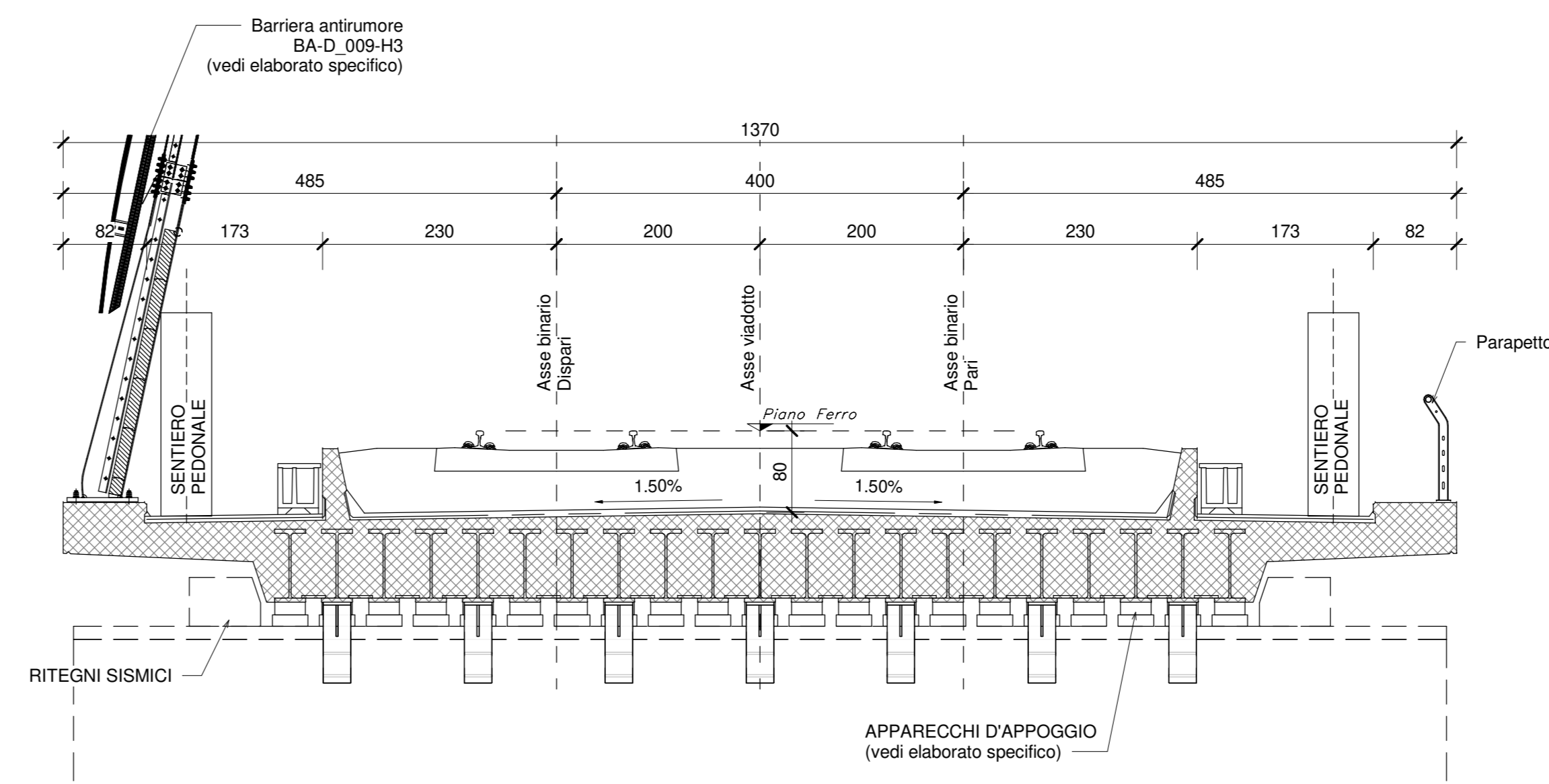


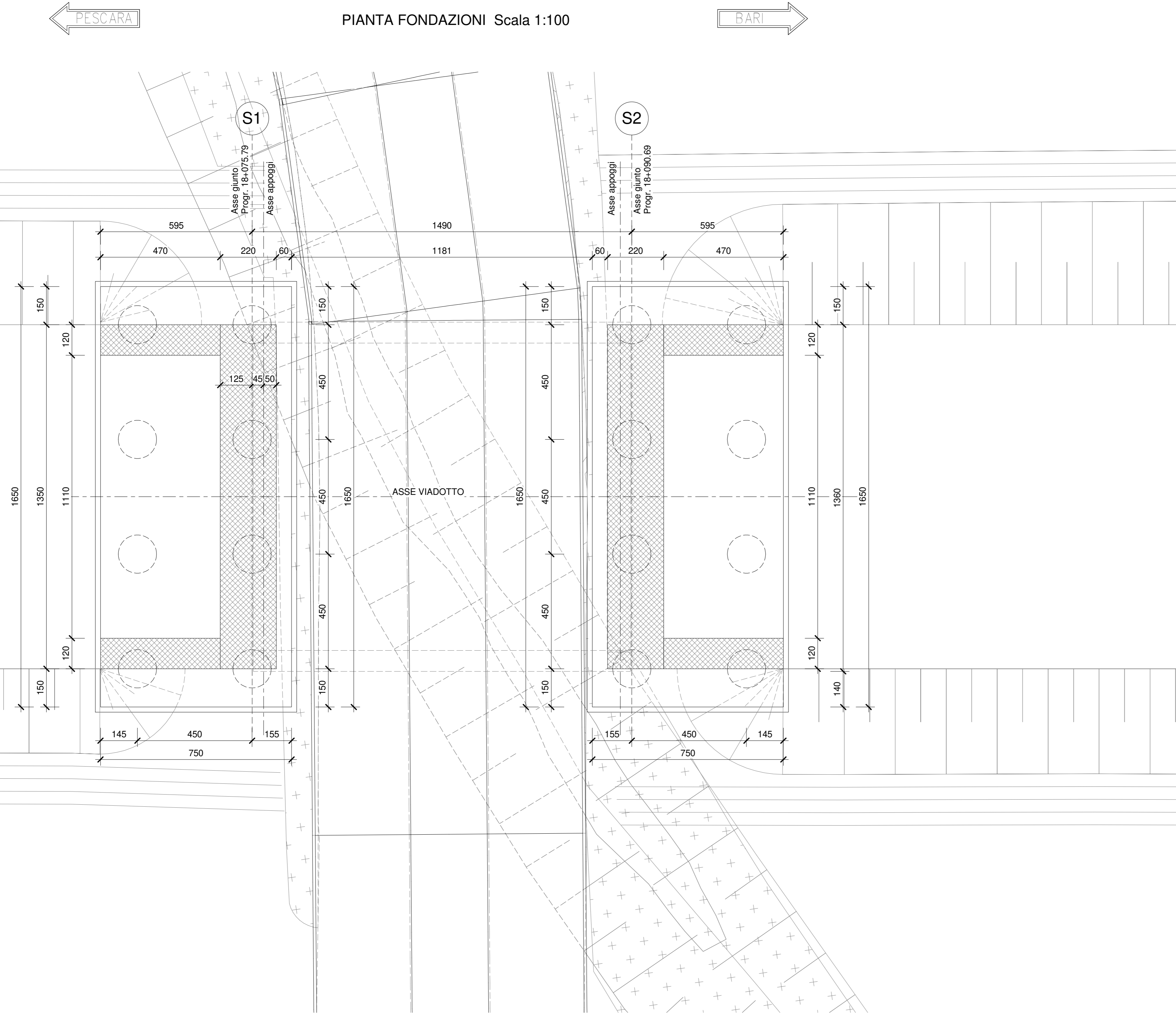
SEZIONE LONGITUDINALE  
Scala 1:100



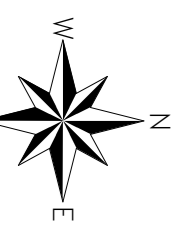
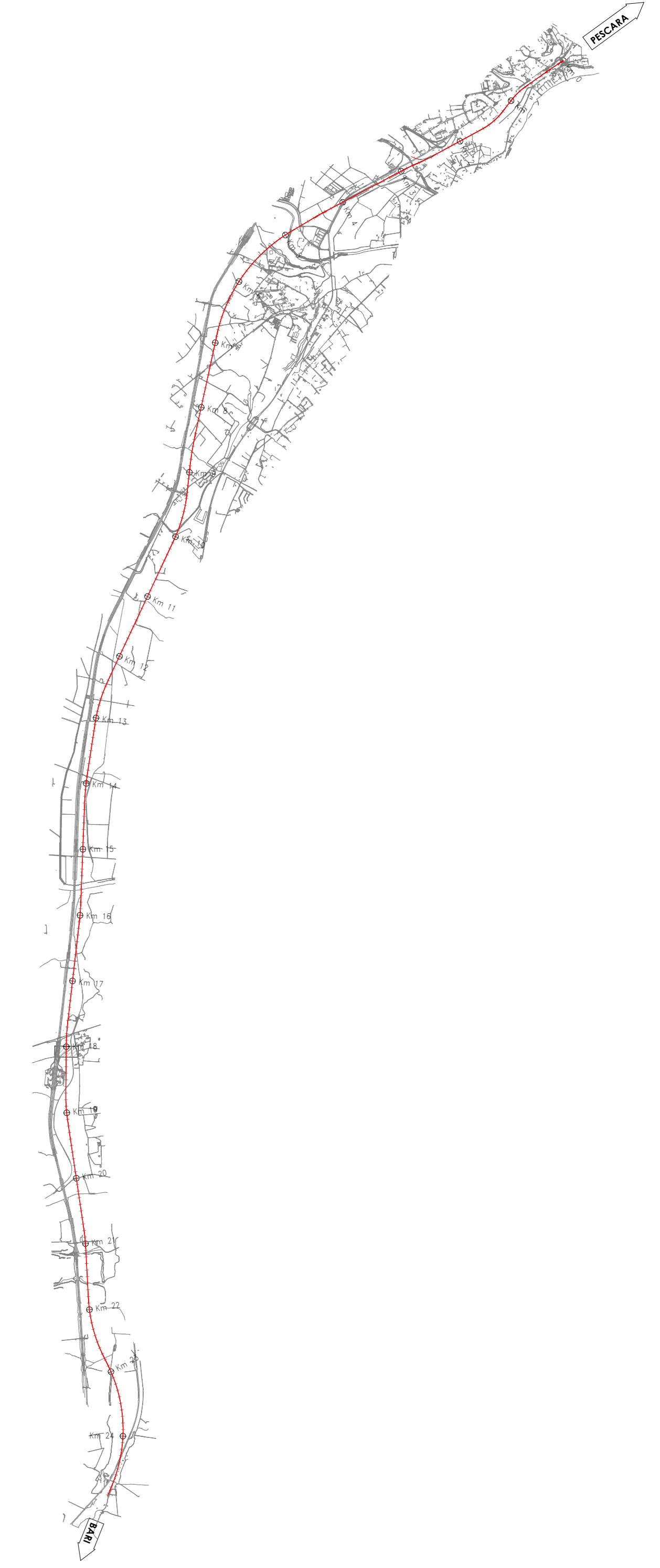
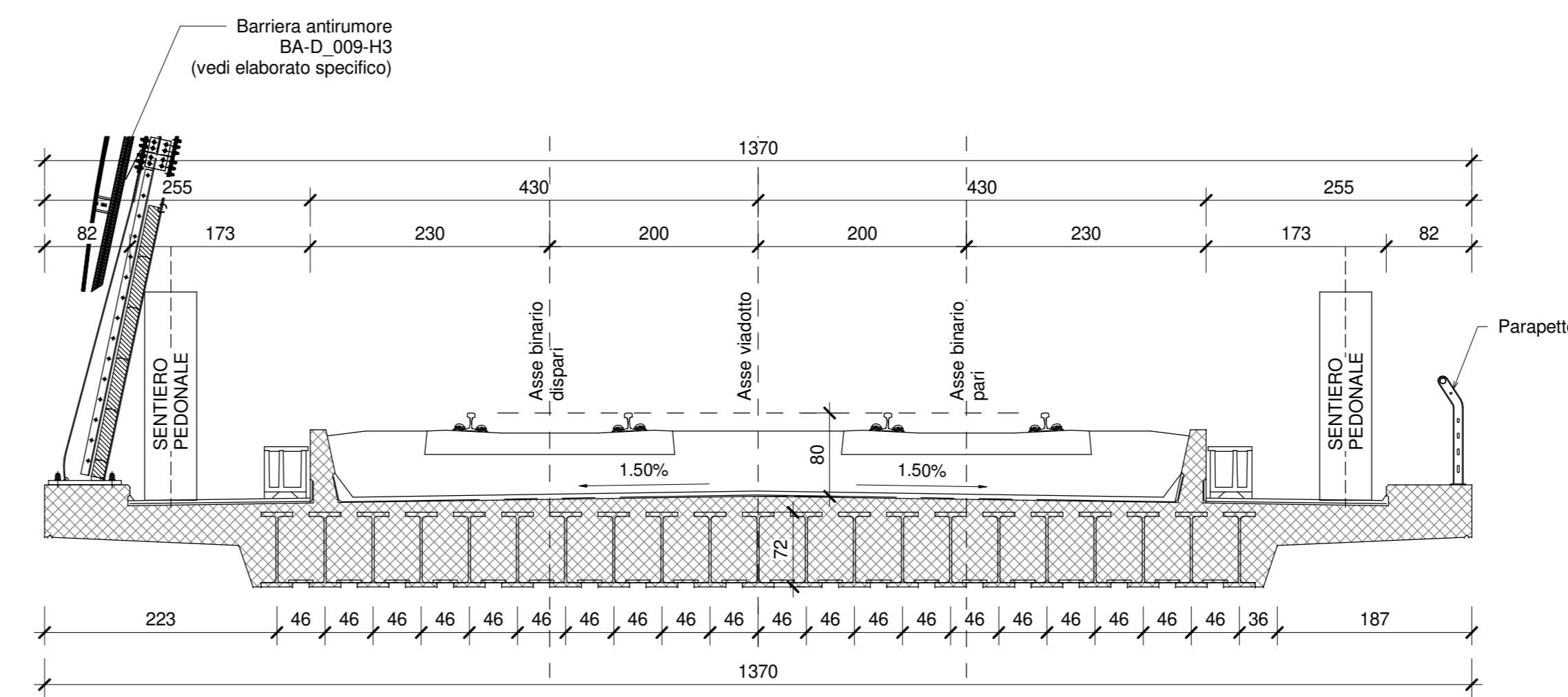
IMPALCATO - SEZIONE TRASVERSALE SUGLI APPOGGI  
Scala 1:50



PIANTA FONDAZIONI  
Scala 1:100



IMPALCATO - SEZIONE TRASVERSALE IN CAMPATA  
Scala 1:50



PER LE CARATTERISTICHE DEI PALI DI FONDAZIONE VEDI ELABORATI SPECIFICI

IN CORRISPONDENZA DELLA PILA 1 ( LATO BINARIO DISPARI ) E' PREVISTA LA REALIZZAZIONE DI UNA SCALA PER LA MANUTENZIONE CHE COLLEGA L'IMPALCATO CON L'ESTRADOSSO DEI PULVINI.  
L'APERTURA NELL'IMPALCATO E' DI 70x70cm COME DA ELABORATO GENERALE

PER LA TABELLA MATERIALI E LE INCIDENZE ARMATURE DELLE OPERE CIVILI SI RIMANDA ALLO ELABORATO SPECIFICO

COMMITTENTE  
**RFI**  
 RETE FERROVIARIA ITALIANA  
 GRUPPO FERROVIE DELLO STATO ITALIANO  
 DIREZIONE INVESTIMENTI  
 DIREZIONE PROGRAMMI INVESTIMENTI  
 DIREZIONE SUD - PROGETTO ADRIATICA

DIREZIONE LAVORI  
**ITALFERR**  
 GRUPPO FERROVIE DELLO STATO ITALIANO

APPALTATORE  
**AGOSTINO**  
 INGEGNERIA E ARCHITETTURA  
 MANDATARIA  
**ATLANTE**  
 MANDANTE

PROGETTAZIONE  
 MANDATARIA **HUB**  
 MANDANTI **Hipro**

**PROGETTO ESECUTIVO**  
**LINEA PESCARA - BARI**  
**RADDOPPIO DELLA TRATTA FERROVIARIA TERMOLI - LESINA**  
**LOTTO 2 e 3: RADDOPPIO TERMOLI - RIPALTA**

**Opere D'Arte Maggiori - Ponti e Viadotti Ferroviari**  
 VI08 - Viadotto da km 18+075,790 a km 18+090,690  
 Pianta fondazione, sezione longitudinale e sezioni trasversali

APPALTATORE	PROGETTAZIONE	SCALA:
AGOSTINO	HUB	1:200-1:50

COMMESSA LOTTO FASE ENTE TIPO DOC OPERA/DISCIPLINA PROG. REV.

Rev.	Descrizione	Redatto	Data	Verificato	Data	Approvato	Data	Autorizzato Data
A	Prima emissione	...	...	...	...	...	...	...
B	Aggiornamento per RIV	...	...	...	...	...	...	...
C	Aggiornamento per RIV	...	...	...	...	...	...	...