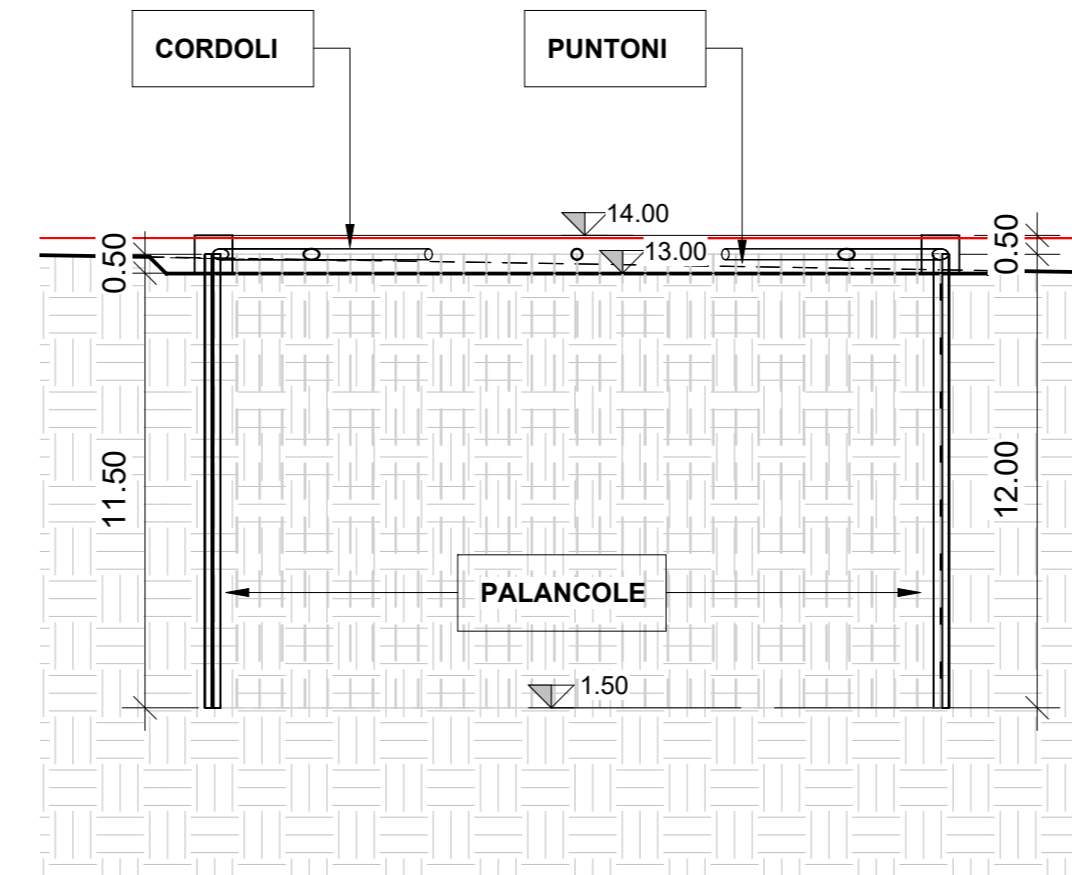


1 S01 - FASE 1

1 : 200

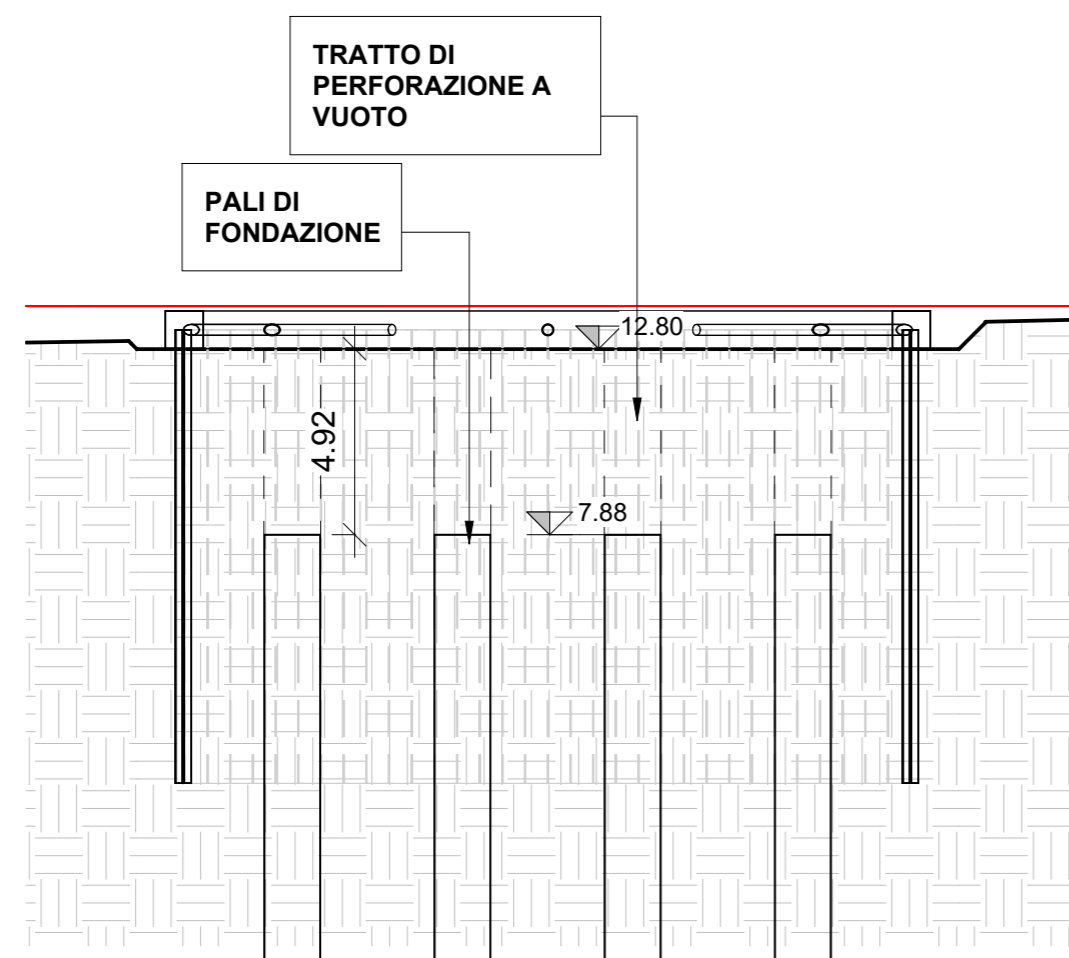
- SCAVO DI SBANCAMENTO INZIALE
- REALIZZAZIONE OPERE PROVVISORIE (PALANCOLE CON PUNTONI DI CONTRASTO) DI CONTENIMENTO DEGLI SCAVI E PRESIDIO DELLA FALDA



4 S02 - FASE 1

1 : 200

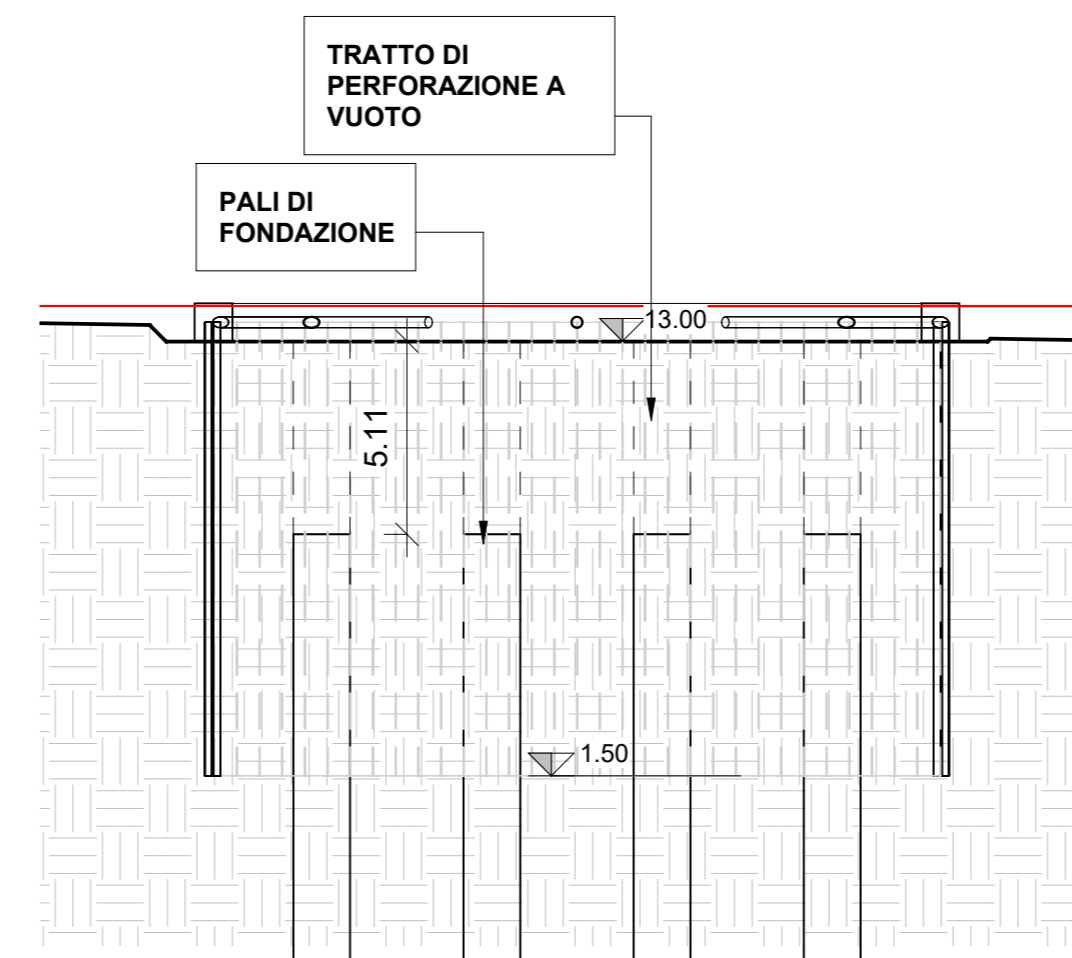
- SCAVO DI SBANCAMENTO INZIALE
- REALIZZAZIONE OPERE PROVVISORIE (PALANCOLE CON PUNTONI DI CONTRASTO) DI CONTENIMENTO DEGLI SCAVI E PRESIDIO DELLA FALDA



2 S01 - FASE 2

1 : 200

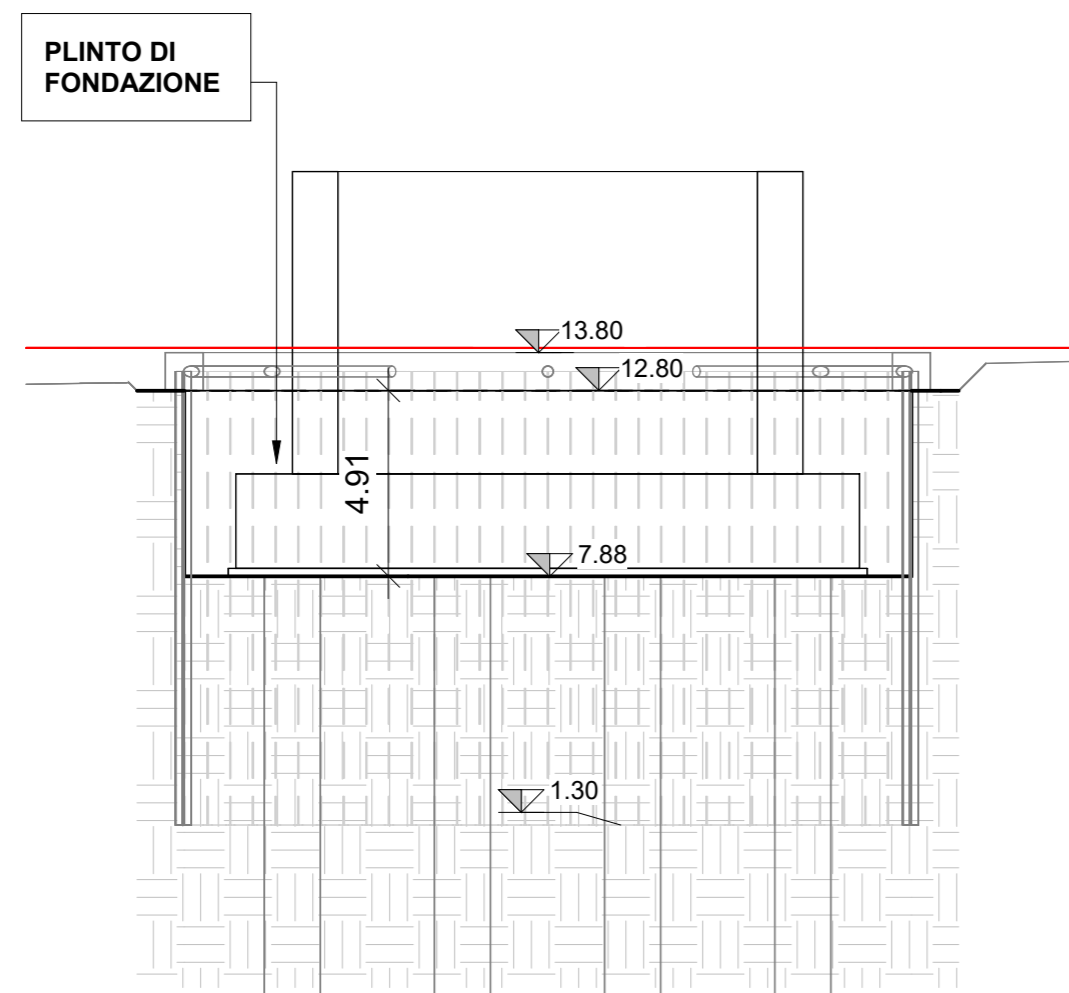
- REALIZZAZIONE PALI DI FONDAZIONE DA QUOTA SCAVO DI SBANCAMENTO CORDOLO PALIFICATA CON UN TRATTO DI PERFORAZIONE A VUOTO E OPPORTUNO SOSTEGNO DELL'ARMATURA DURANTE LE FASI DI LAVORAZIONE



5 S02 - FASE 2

1 : 200

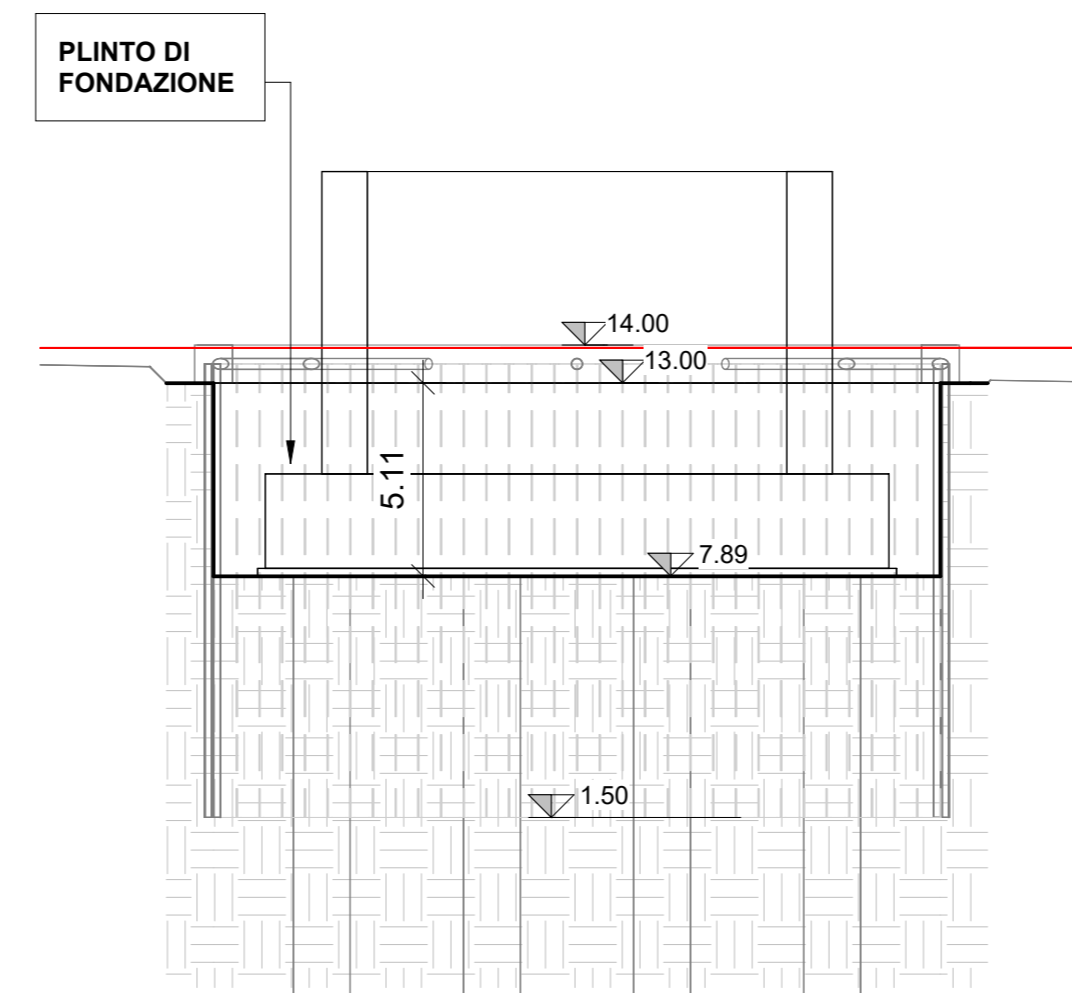
- REALIZZAZIONE PALI DI FONDAZIONE DA QUOTA SCAVO DI SBANCAMENTO CORDOLO PALIFICATA CON UN TRATTO DI PERFORAZIONE A VUOTO E OPPORTUNO SOSTEGNO DELL'ARMATURA DURANTE LE FASI DI LAVORAZIONE



3 S01 - FASE 4

1 : 200

- SCAVO FINO A QUOTA MAGRONE PLINTO DI FONDAZIONE
- SCAPITTOZZATURA PALI DI FONDAZIONE
- POSA IN OPERA DI SOTTOFONDO
- POSA IN OPERA PLINTO
- GETTO PLINTO



6 S02 - FASE 4

1 : 200

- SCAVO FINO A QUOTA MAGRONE PLINTO DI FONDAZIONE
- SCAPITTOZZATURA PALI DI FONDAZIONE
- POSA IN OPERA DI SOTTOFONDO
- POSA IN OPERA PLINTO
- GETTO PLINTO

COMMITTENTE

**RFI**  
RETE FERROVIARIA ITALIANA  
GRUPPO FERROVIE DELLO STATO ITALIANE  
DIREZIONE INVESTIMENTI  
DIREZIONE PROGRAMMI INVESTIMENTI  
DIREZIONE SUD - PROGETTO ADRIATICA

DIREZIONE LAVORI

APPALTATORE

**ATLANTE**  
GRUPPO FERROVIE DELLO STATO ITALIANE

MANDATARIA MANDANTI

PROGETTAZIONE MANDATARIA MANDANTI

**PROGETTO ESECUTIVO**

**LINEA PESCARA - BARI**  
**RADDOPPIO DELLA TRATTA FERROVIARIA TERMOLI - LESINA**  
**LOTTO 2 e 3: RADDOPPIO TERMOLI - RIPALTA**

Titolo dell'elaborato: Pianta, sezioni scavi e fasi realizzative tav 2 di 2  
Sottotitolo elaborato: VI08 - Fasi realizzative

APPALTATORE	PROGETTAZIONE	SCALA:
DIRETTORE TECNICO Ing. G. Babini	DIRETTORE DELLA PROGETTAZIONE Ing. M. Fazzini	1:200
S.A. DI AGOSTINO COSTRUZIONI GENERALI S.p.A. Via S. Maria Maddalena, 10 - 00187 Roma (RM)		

COMMESSA	LOTTO	FASE	ENTE	TIPO DOC.	OPERA/DISCIPLINA	PROGR.	REV.
LI0B	02	E	ZZ	P9	VI0803	002	B

Revis.	Descrizione	Redatto	Data	Verificato	Data	Approvato	Data	Autorizzato Data
01	Prima emissione	M. Nuzzo	Dicembre 2022	M. Pugliese	Dicembre 2022	S. Bellini	Dicembre 2022	M. Fazzini - Dicembre 2022
02	RdV-LI0B-RV-300	A. Nessler	Giugno 2023	M. Pugliese	Giugno 2023	G. Bellini	Giugno 2023	M. Fazzini - Giugno 2023
03								
04								
05								
06								

File: LI0B.0.2.E.EN.M3.VI08.0.01.07.B