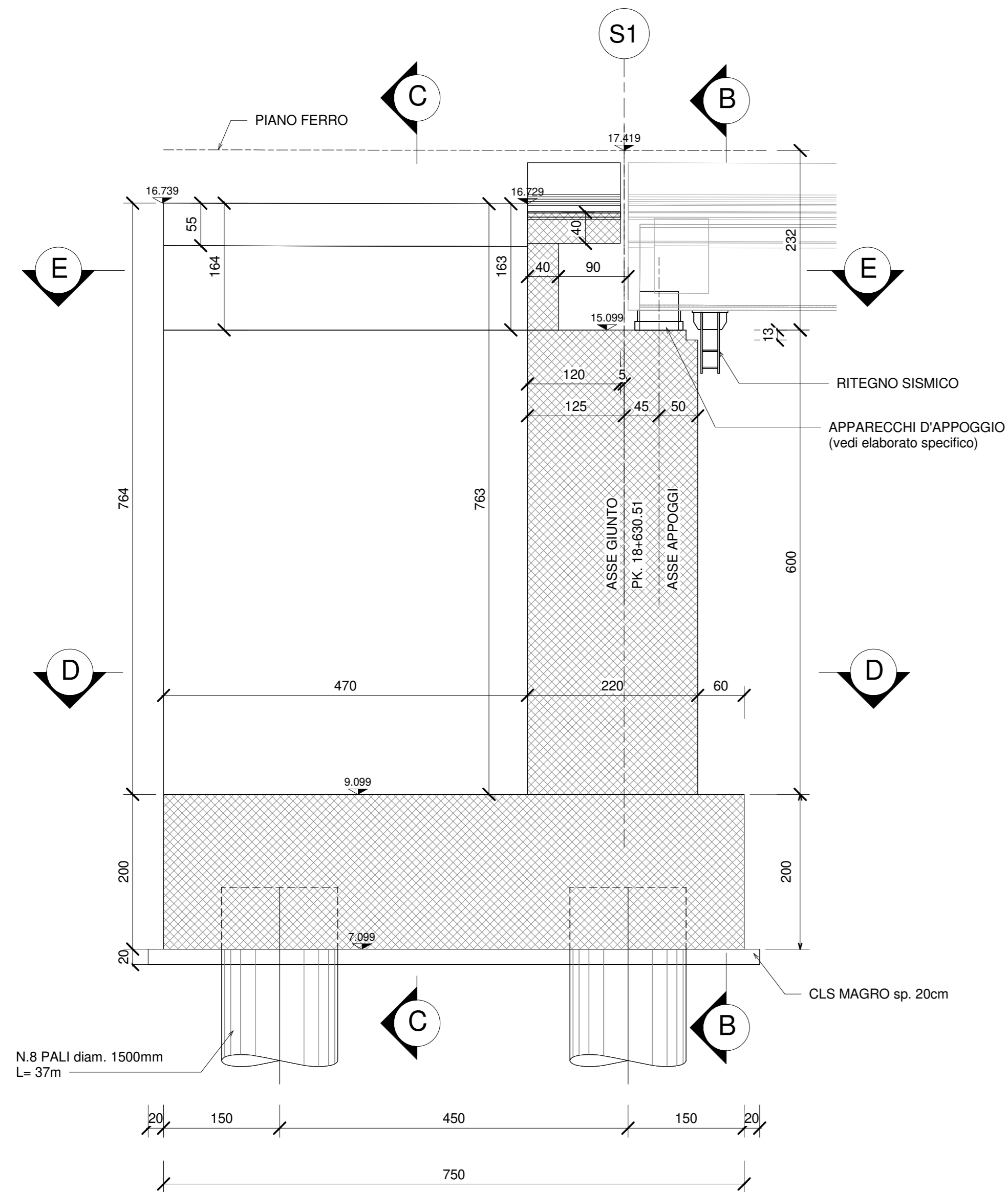
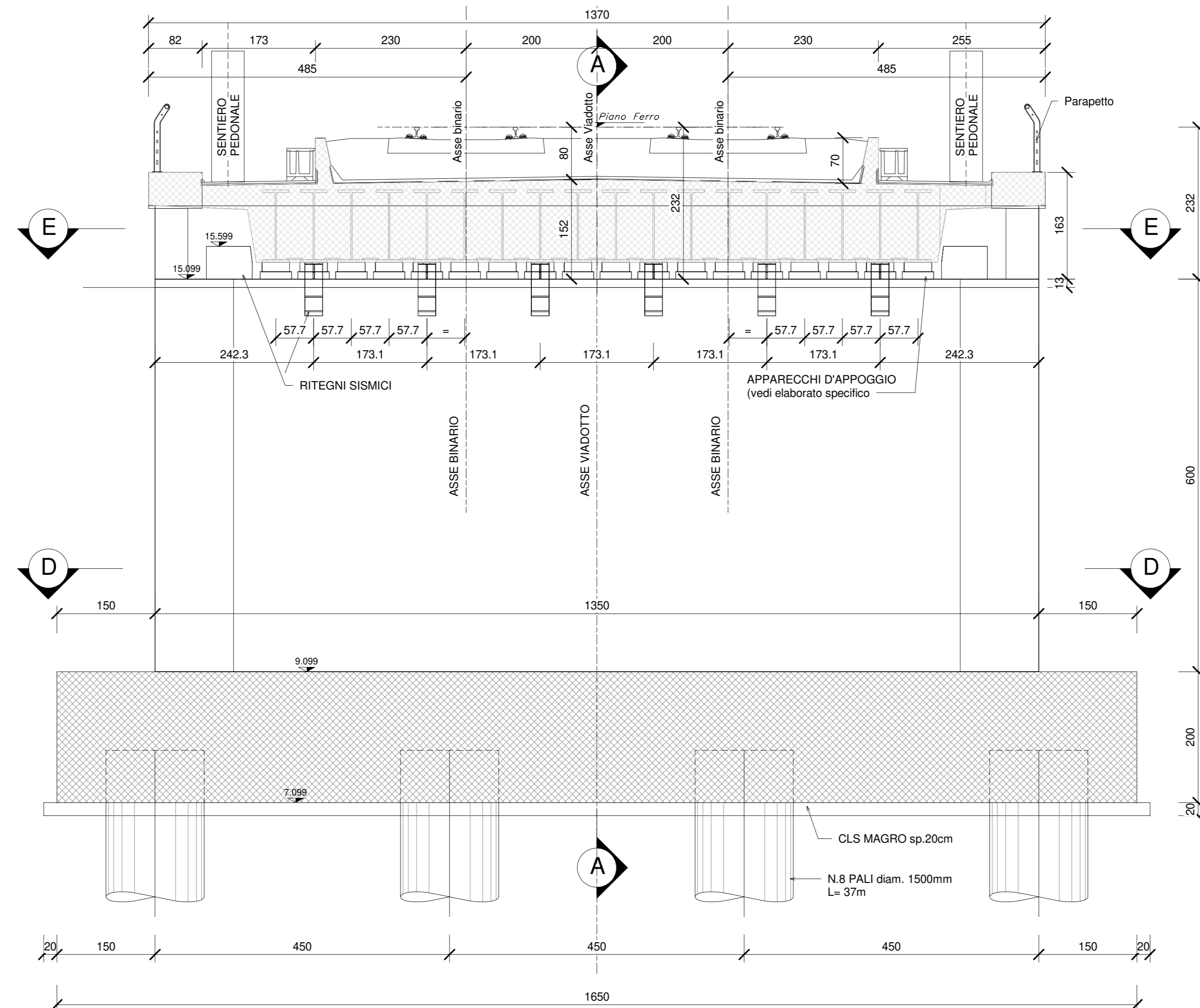


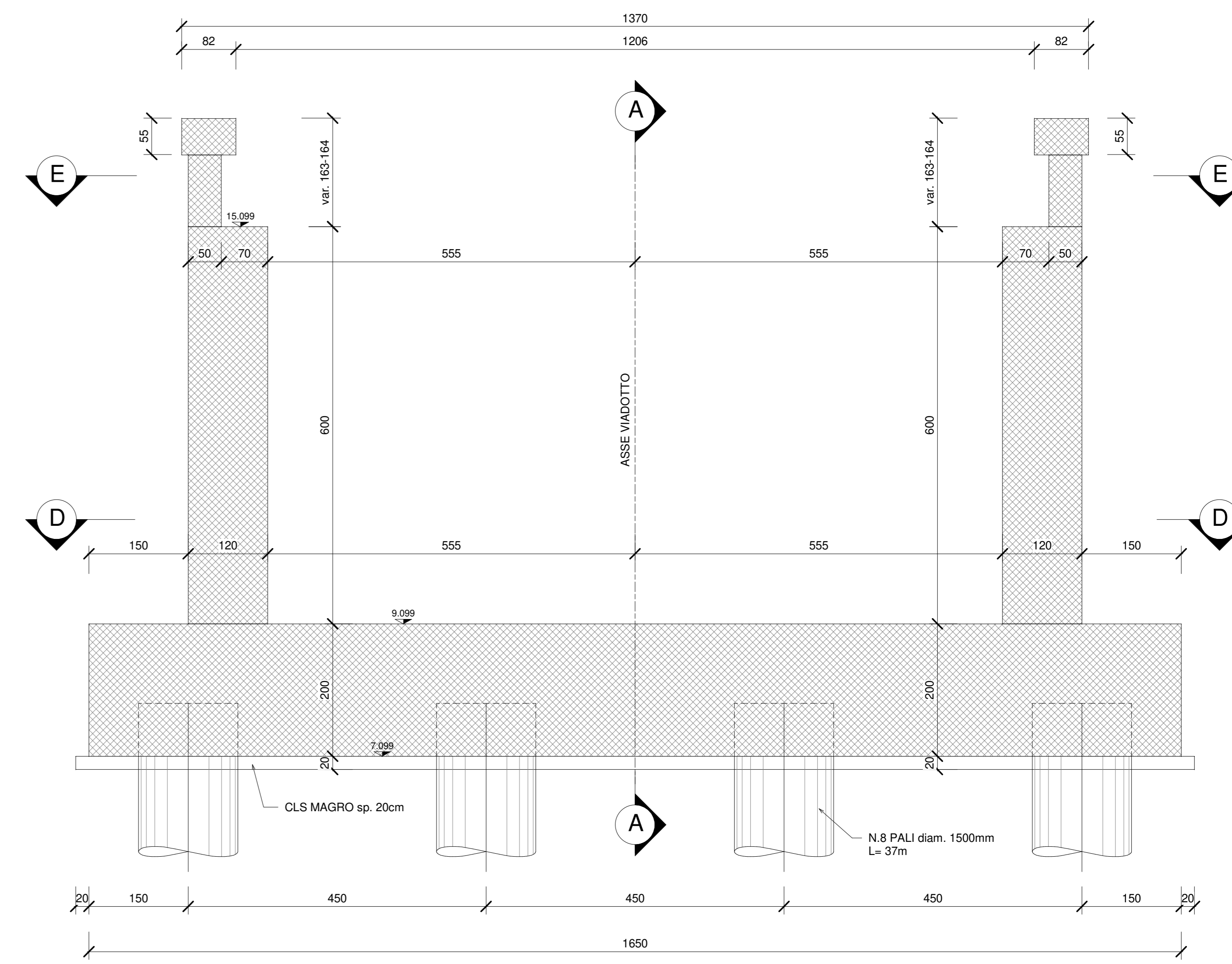
SEZIONE A-A  
Scala 1:50



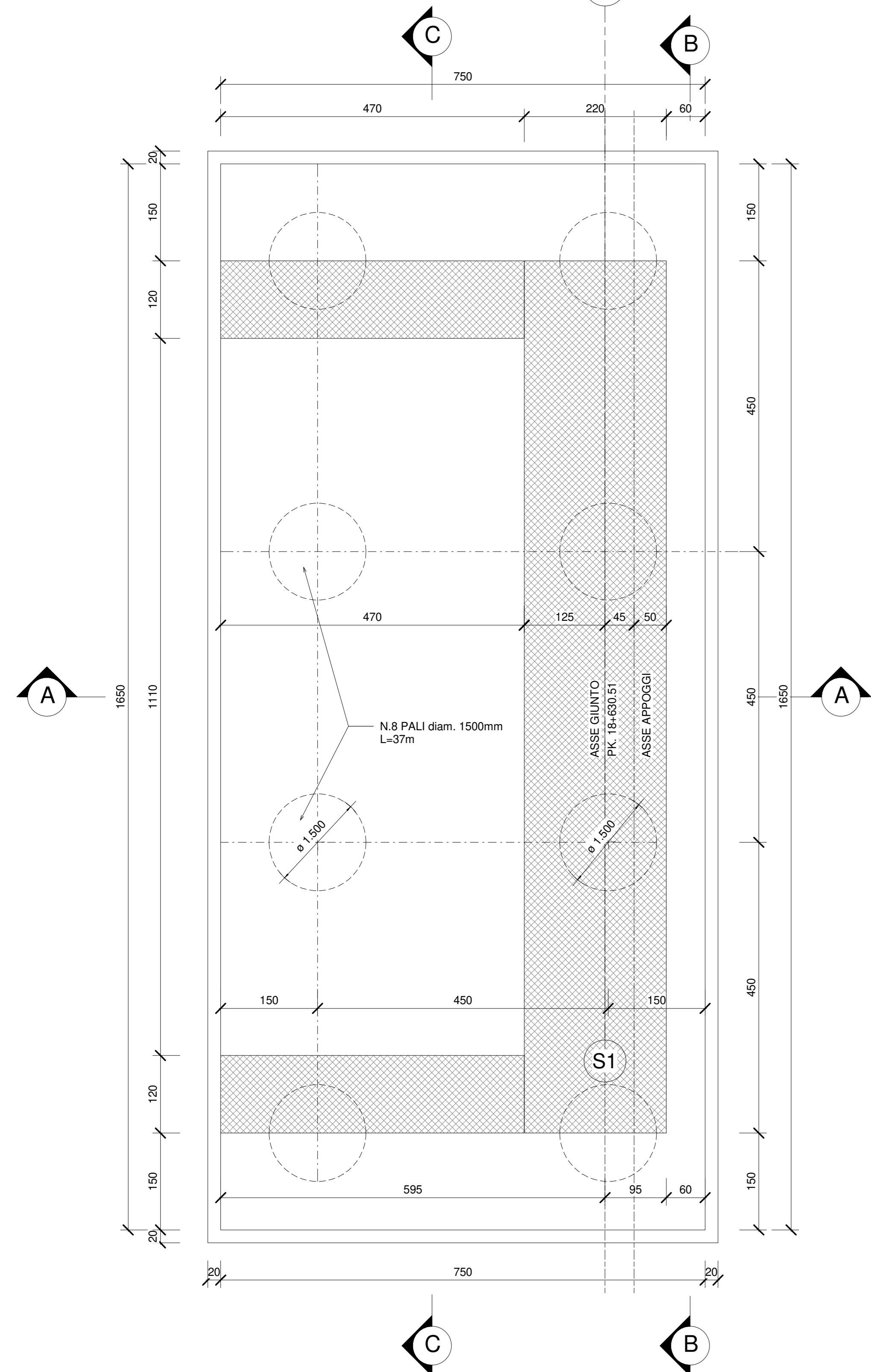
SEZIONE B-B  
Scala 1:50



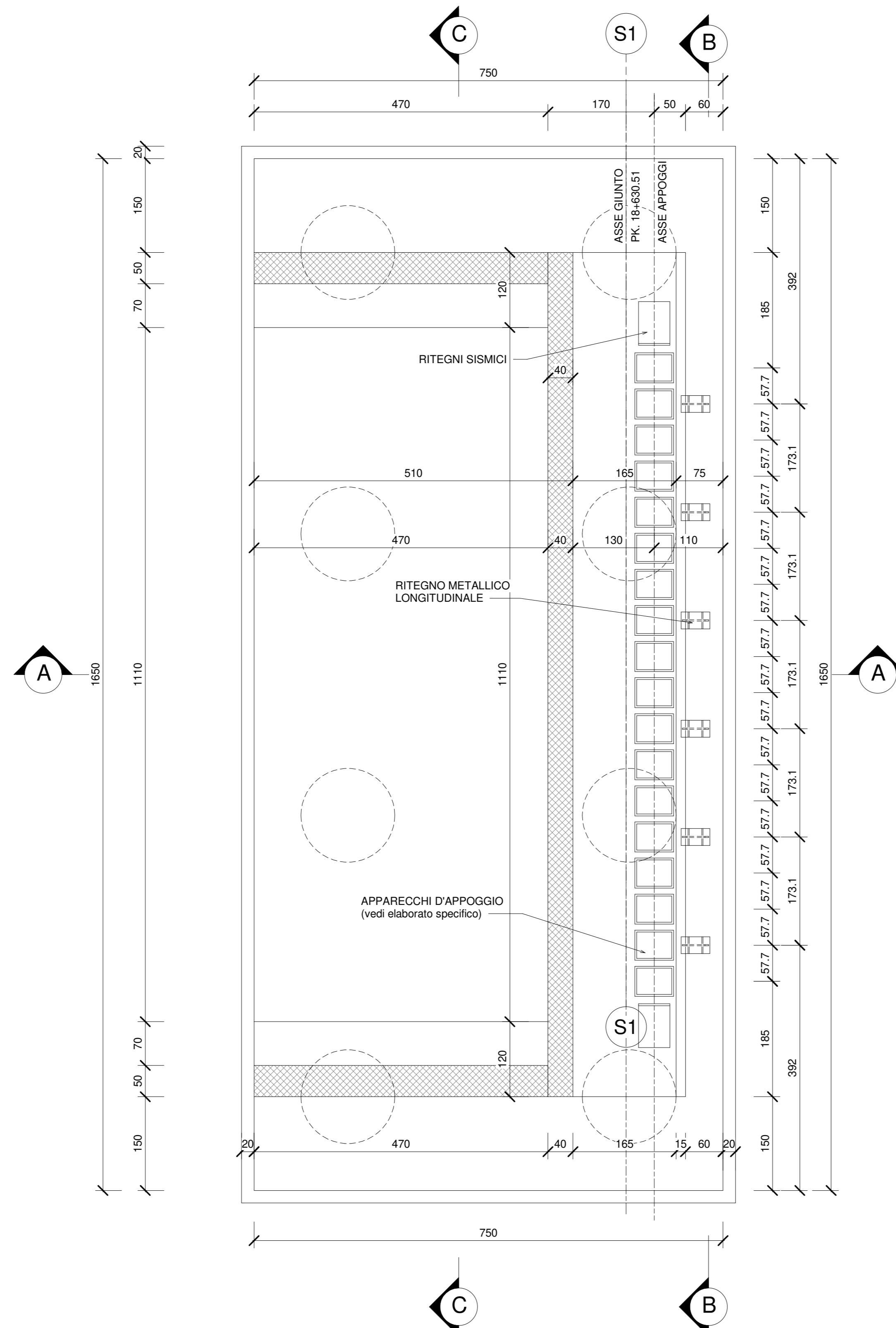
SEZIONE C-C  
Scala 1:50



SEZIONE D-D  
Scala 1:50



SEZIONE E-E  
Scala 1:50



PER LA ZONA DI TRANSIZIONE SPALLA/RILEVATO FERROVIARIO SI RIMANDA ALLO ELABORATO SPECIFICO

PER LA TABELLA MATERIALI E LE INCIDENZE ARMATURE DELLE OPERE CIVILI SI RIMANDA ALLO ELABORATO SPECIFICO

COMMITTENTE

**RFI**  
RETE FERROVIARIA ITALIANA  
GRUPPO FERROVIE DELLO STATO ITALIANO  
DIREZIONE INVESTIMENTI  
DIREZIONE PROGRAMMI INVESTIMENTI  
DIREZIONE SUD - PROGETTO ADRIATICA

DIREZIONE LAVORI

APPALTATORE

**AGOSTINO**  
INGEGNERIA  
MANDATARIA

**ATLANTE**  
MANDANTE

PROGETTAZIONE

MANDATARIA **HUB** MANDANTI **HYpro**

**PROGETTO ESECUTIVO**

**LINEA PESCARA - BARI**  
**RADDOPPIO DELLA TRATTA FERROVIARIA TERMOLI - LESINA**  
**LOTTO 2 e 3: RADDOPPIO TERMOLI - RIPALTA**

Opere D'Arte Maggiori - Ponti e Viadotti Ferroviari  
V109 - Viadotto da km 18+630,510 a km 18+652,510  
Carpenteria spalla S1

APPALTATORE: DIRETTORE TECNICO: DIRETTORE DELLA PROGETTAZIONE: SCALA: 1:50

COMMESSA: LOTTO: FASE: ENTE: TIPO DOC: OPERADISCIPLINA: PROGR: REV: L10B 02 E ZZ BB V10904 001 B

Rev.	Descrizione	Redatto	Data	Verificato	Data	Approvato	Data	Autorizzato Data
A	Prima emissione	...	...	...	...	...	...	...
B	Aggiornamento per RFI	...	...	...	...	...	...	...

File: L10B.02.E.ZZ.BB.V109.04.001.B.pdf