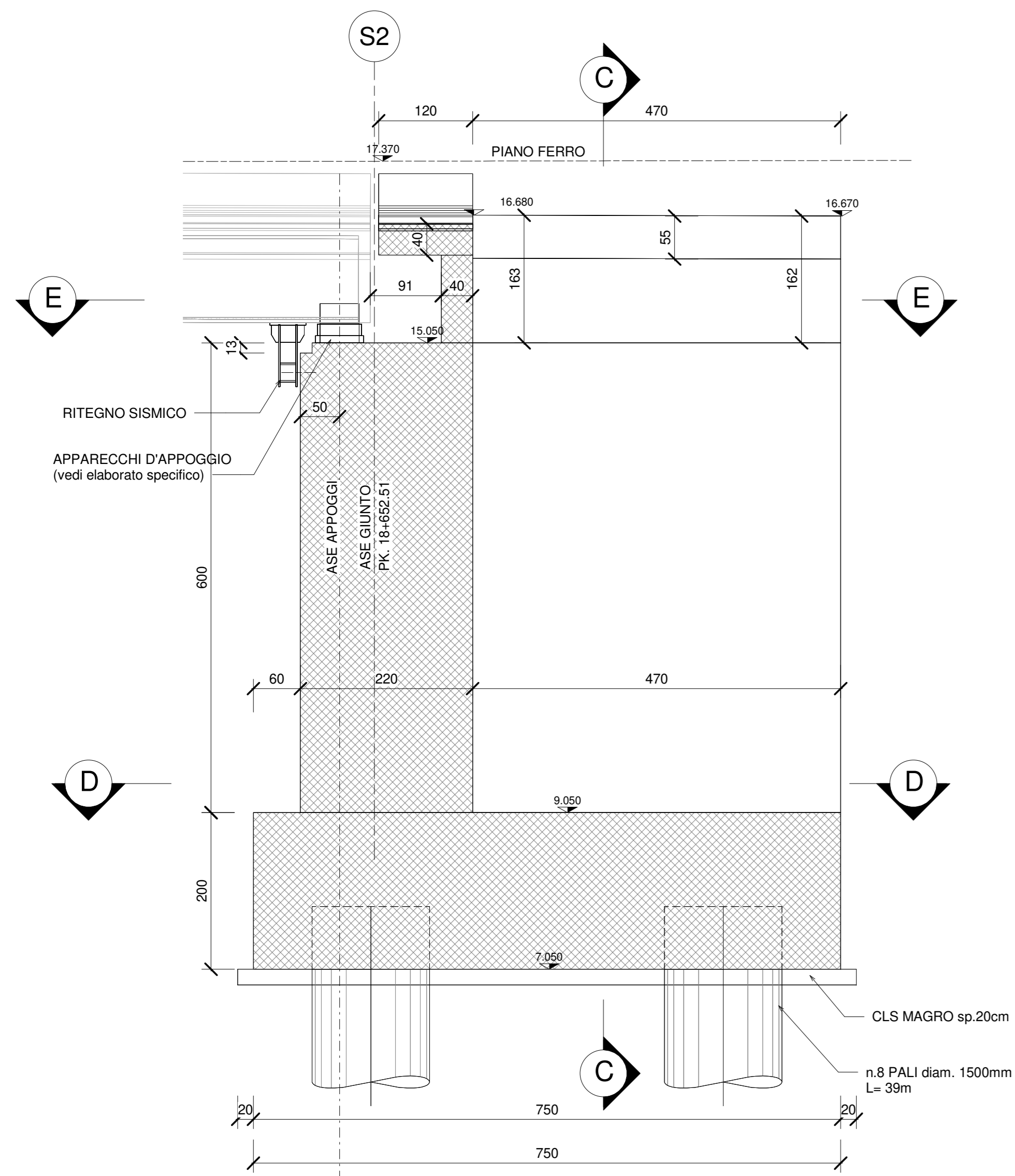
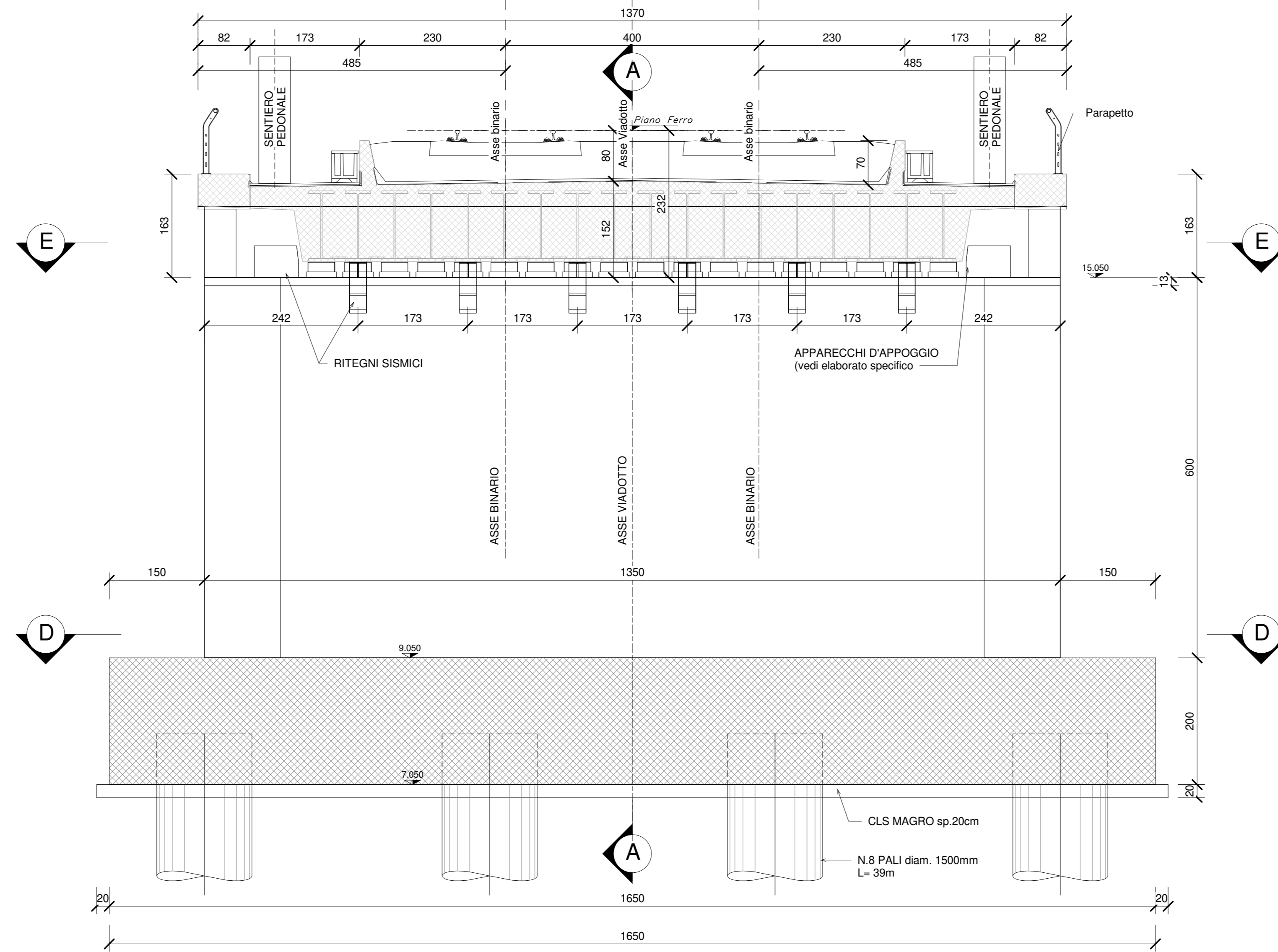


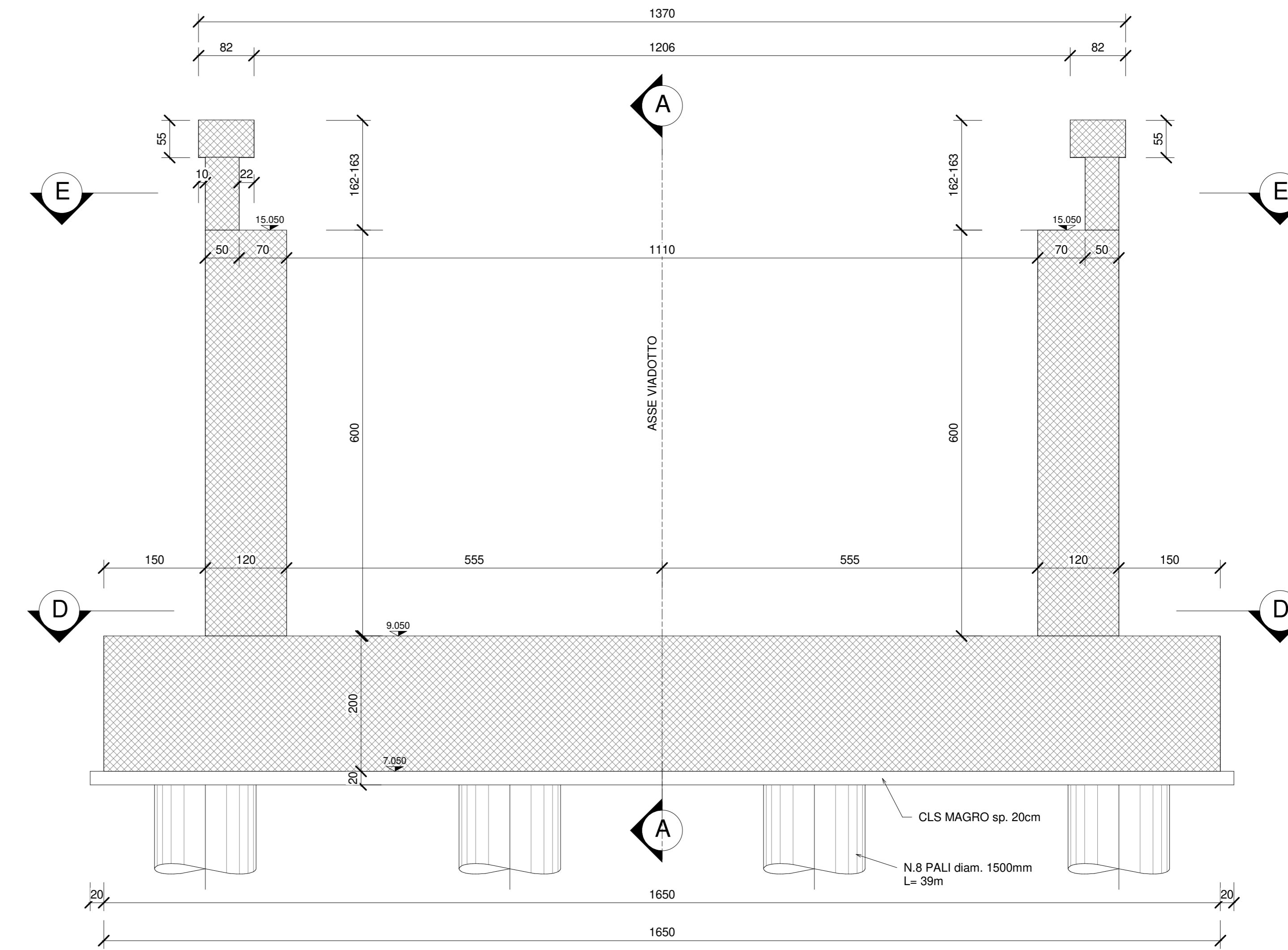
SEZIONE A-A
Scala 1:50



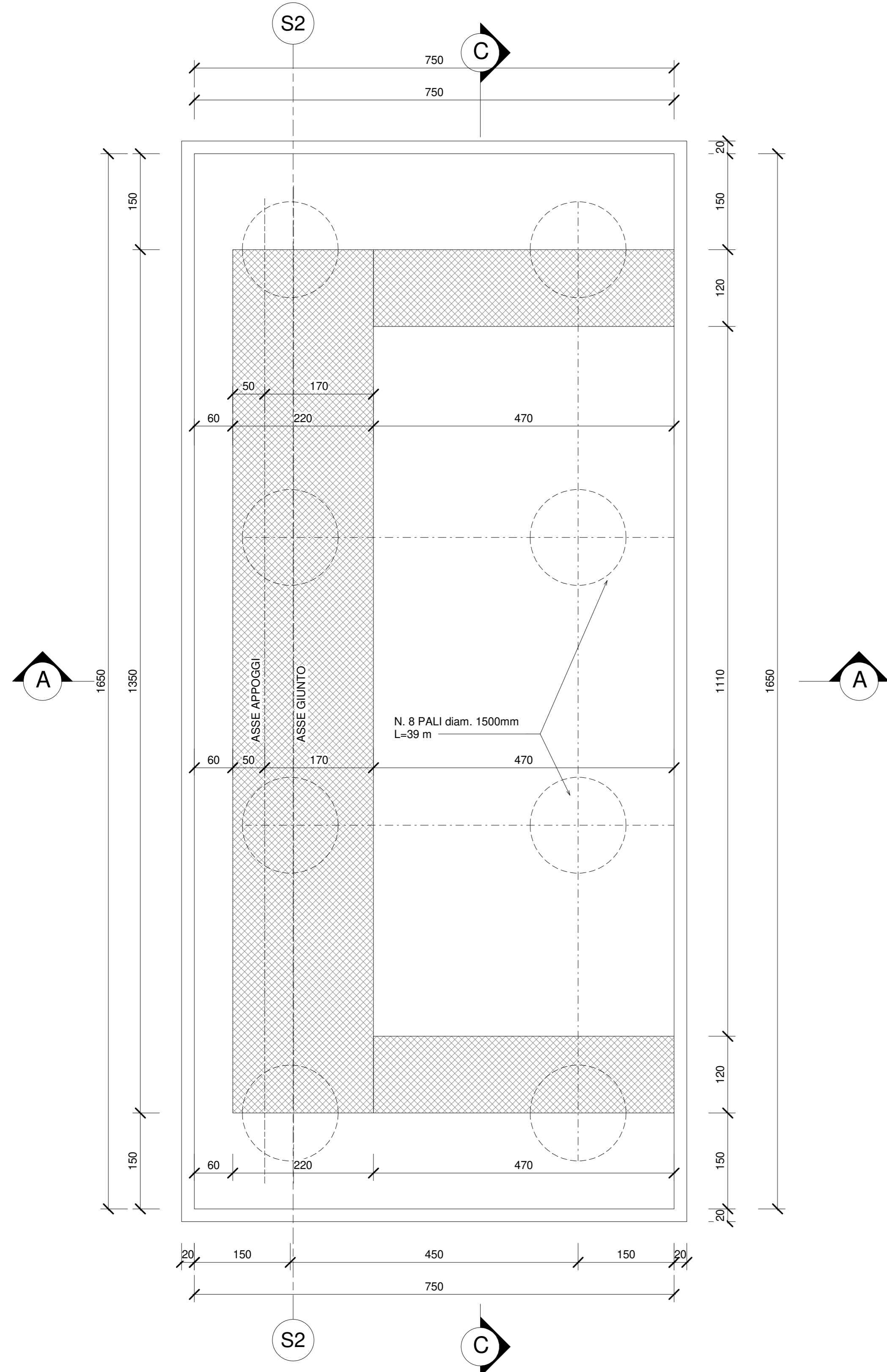
SEZIONE B-B
Scala 1:50



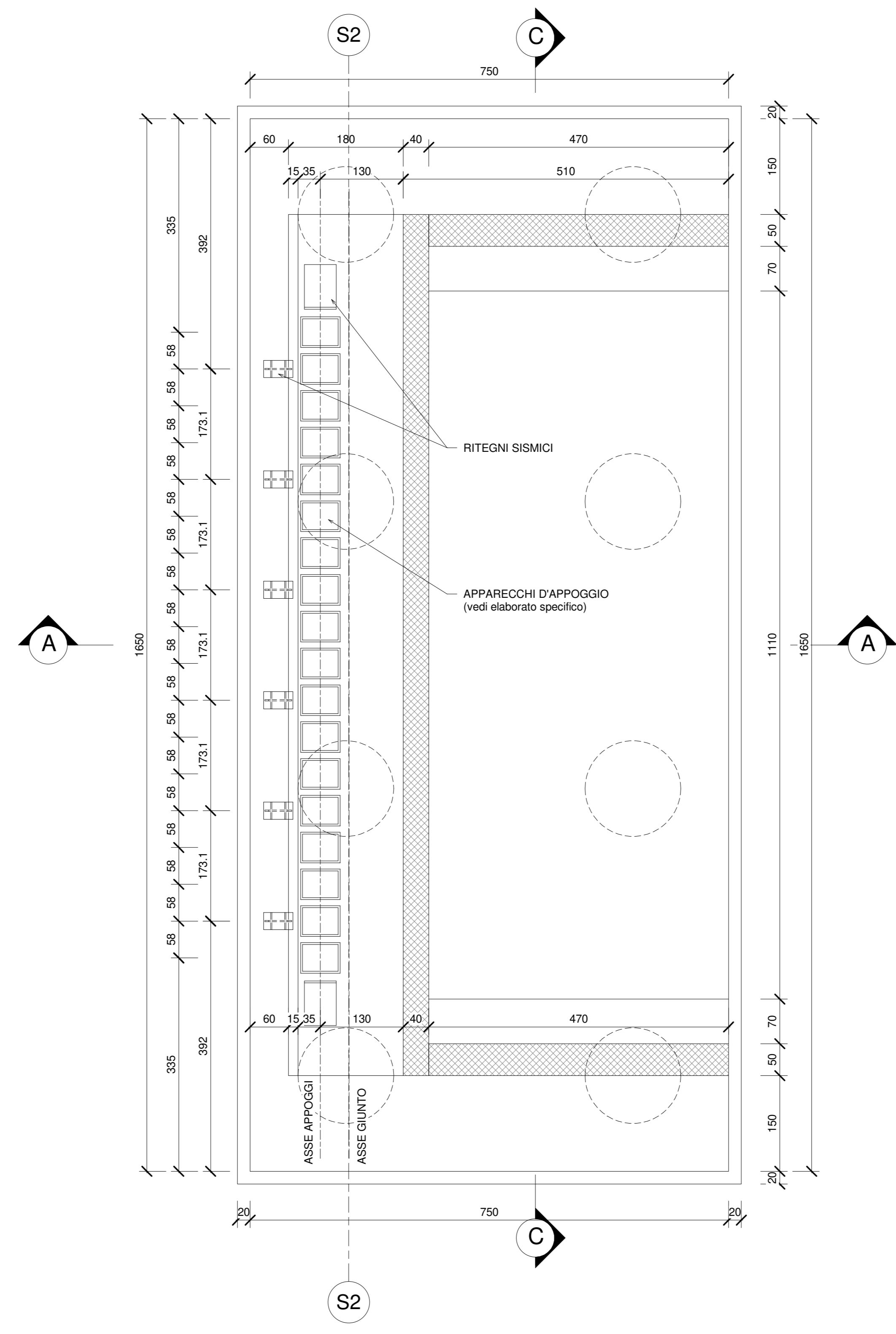
SEZIONE C-C
Scala 1:50



SEZIONE D-D
Scala 1:50



SEZIONE E-E
Scala 1:50



PER LA ZONA DI TRANSIZIONE SPALLA/RILEVATO FERROVIARIO SI RIMANDA ALLO ELABORATO SPECIFICO

PER LA TABELLA MATERIALI E LE INCIDENZE ARMATURE DELLE OPERE CIVILI SI RIMANDA ALLO ELABORATO SPECIFICO

COMMITTENTE
RFI
RETE FERROVIARIA ITALIANA
GRUPPO FERROVIE DELLO STATO ITALIANO
DIREZIONE INVESTIMENTI
DIREZIONE PROGRAMMI INVESTIMENTI
DIREZIONE SUD - PROGETTO ADRIATICA

DIREZIONE LAVORI
ITALFERR
GRUPPO FERROVIE DELLO STATO ITALIANO

APPALTORE
AGOSTINO
INGEGNERIA - SERVIZI
MANDATARIA
ATLANTE
MANDANTE

PROGETTAZIONE
MANDATARIA **HUB** MANDANTI **Hipro**

PROGETTO ESECUTIVO
LINEA PESCARA - BARI
RADDOPPIO DELLA TRATTA FERROVIARIA TERMOLI - LESINA
LOTTO 2 e 3: RADDOPPIO TERMOLI - RIPALTA

Opere D'Arte Maggiori - Ponti e Viadotti Ferroviari
V109 - Viadotto da km 18+630,510 a km 18+652,510
Carpenteria spalla S2

APPALTORE: DIREZIONE TECNICA
DIRETTORE DELLA PROGETTAZIONE: **AGOSTINO**
COMMESSA: LOTTO FASE ENTE TIPO DOC OPERA DISCIPLINA PROGR REV

SCALA: 1:50
L10B 02 E ZZ BB V109 04 002 B

Rev.	Descrizione	Redatto	Data	Verificato	Data	Approvato	Data	Autorizzato Data
A	Prima emissione
B	Aggiornamento per RFI