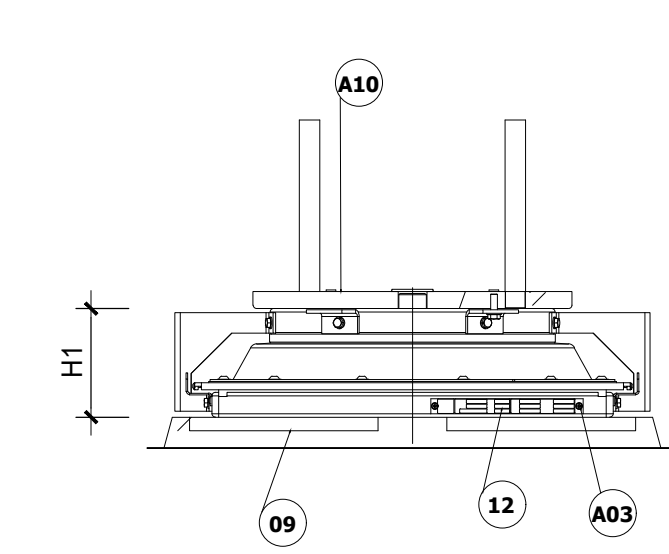


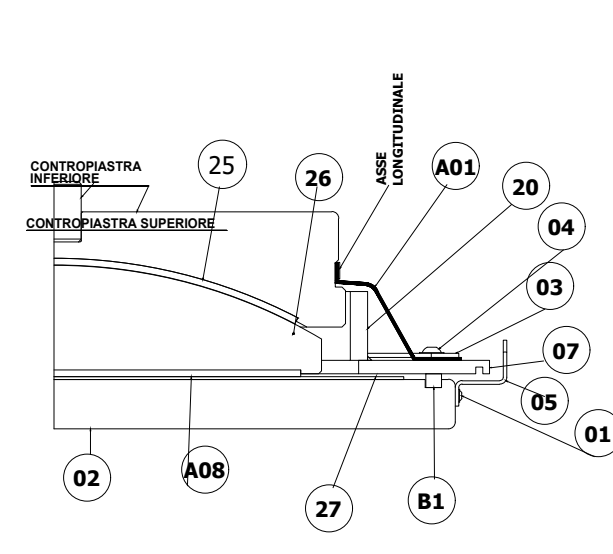
### APPOGGIO MULTIDIREZIONALE

SCALA 1:10

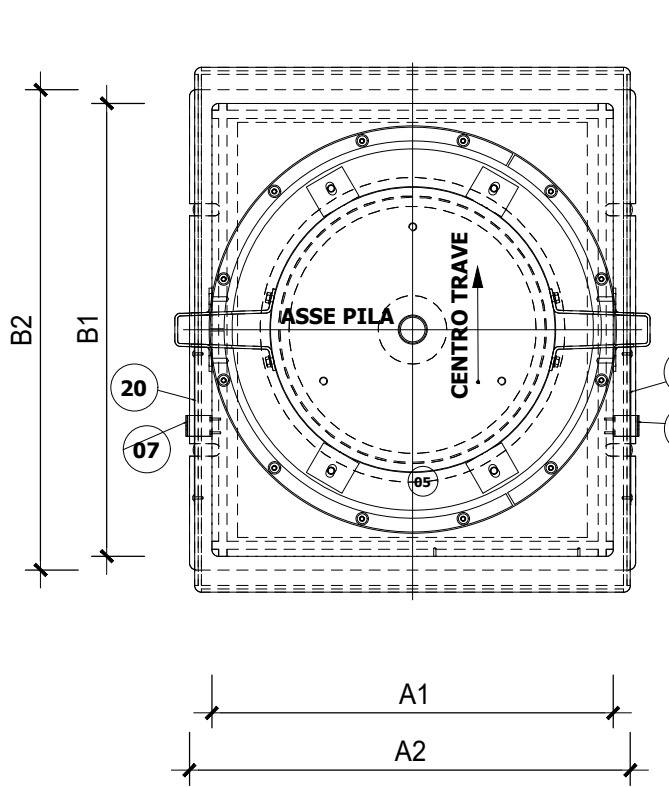
VISTA



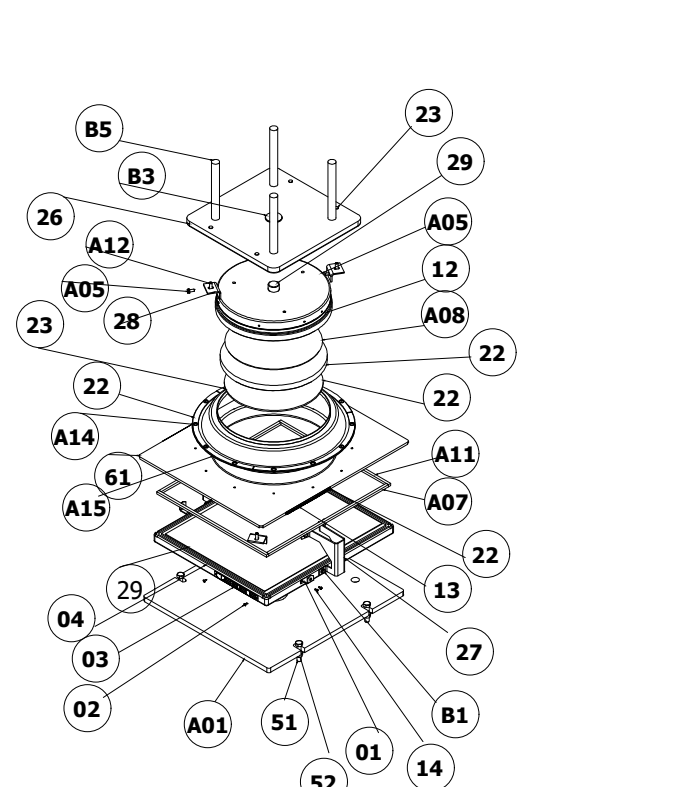
PARTICOLARI APPOGGIO



PIANTA



APPOGGIO ESPLOSO



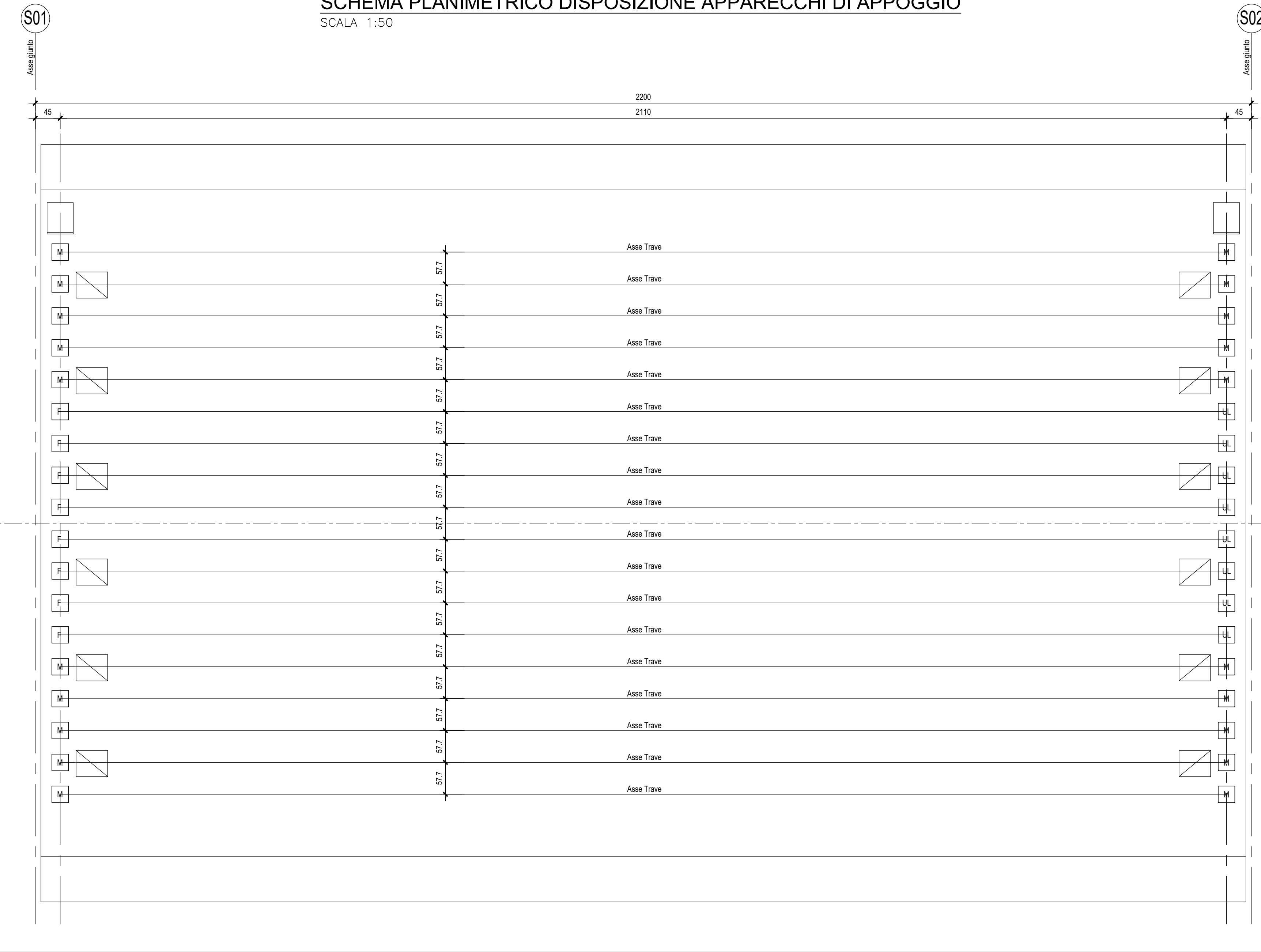
DIMENSIONI E MATERIALI			
Pos.	Descrizione	Materiale	Standard
01	Calotta sferica	S355J2	EN 10025
02	Disco antifrizione	ISOGLIDE	ETA 17/0808
03	Disco antifrizione	ISOGLIDE	ETA 17/0808
04	Plastra concava	S355J2	EN 10025
06	Plastra di scorrimento	S355J2	EN 10025
08	Acciaio inossidabile	X2CrNiMo17/12	EN 10088
15	Perno di collegamento	S355J2	EN 10025
16	Elem. scorrevole parapolvere	S275JR	EN 10025
18	Barretta antifrizione	PE400	-
19	Barretta antifrizione	PE400	-
20	Plastrina di fissaggio scossalina	XSCNi18/10	EN 10088
21	Tubo parapolvere	S275JR	EN 10025
24	Indice di movimento	X2CrNiMo17/12	EN 10088
25	Scala Graduata	Alluminio	-
26	Etichetta di identificazione	Alluminio	-
27	Scossalina parapolvere	Gomma naturale	-
28	Staffa di bloccaggio temp.	S355J2	EN 10025
29	Staffa di fissaggio alla CPS	S355JR	EN 10025
51	Controplastrina superiore	S355J2	EN 10025
52	Zanca di ancoraggio sup.	S355J2	EN 10025
53	Coperchio sup.	S275JR	EN 10025
61	Controplastrina inferiore	S355J2	EN 10025
A01	Vite (ISO 7380-2)	CL.A4	EN 898
A02	Vite (ISO 7380-2)	CL.A4	EN 898
A05	VTE (ISO 4017)	CL.8.8	EN 898
A06	VTE (ISO 4017)	CL.8.8	EN 898
A07	VTE (ISO 4017)	CL.8.8	EN 898
A11	Dado (ISO 4032)	CL.8	EN 898
B1	Fascetta di fissaggio scossalina	Nastro inox	-
B2	Tappino TTPS.3B	LDPE	-

TRATTAMENTI DI PROTEZIONE	
NOTA - P1	CICLO DI PROTEZIONE 78V
NOTA - P2	ZINCATURA A BAGNO 100 µm (Controllata e documentata secondo UNI-EN-ISO 1461)
NOTA - P3	RIPORTO DI CROMO DURO : Spessore totale ciclo 100 µm

DIMENSIONI APPOGGI PER CAMPATA DA 22m	
A1	350 mm
A2	400 mm
B1	490 mm
B2	500 mm
H1	145 mm

### SCHEMA PLANIMETRICO DISPOSIZIONE APPARECCHI DI APPOGGIO

SCALA 1:50



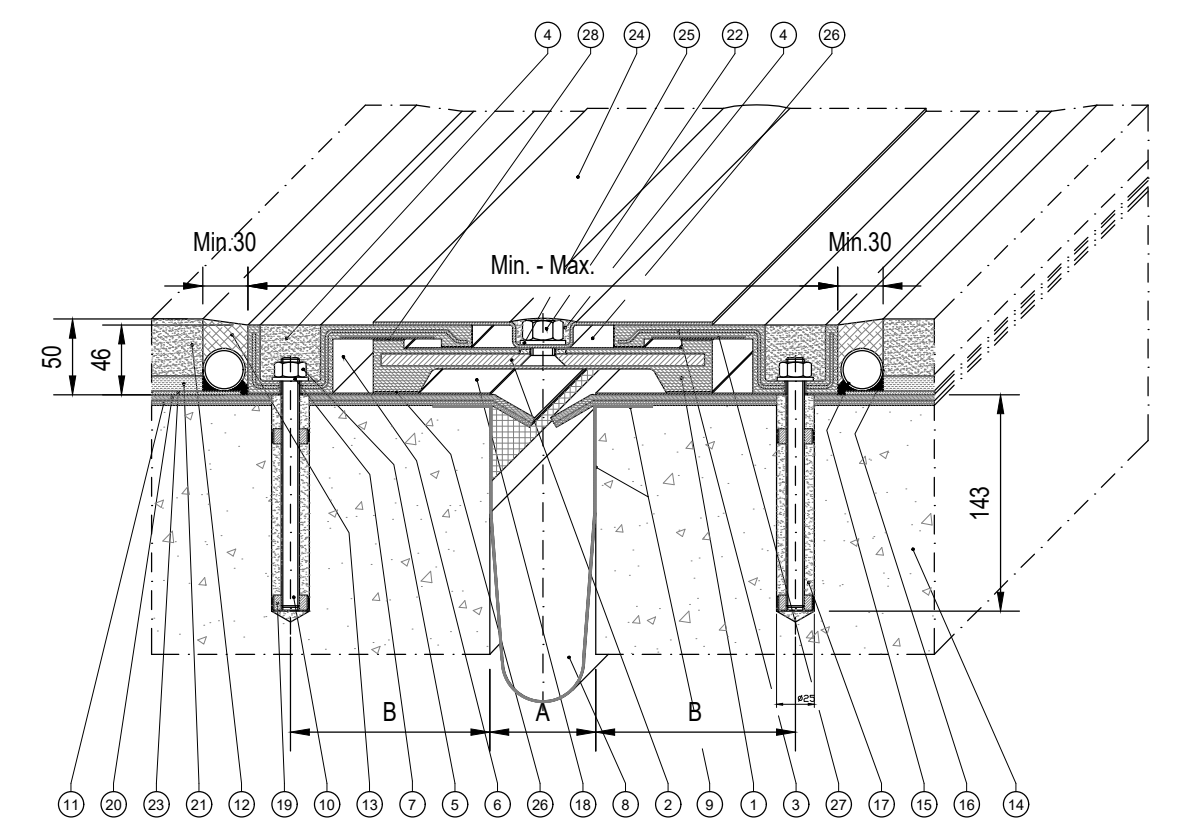
APPOGGI	IMPALCATO L=22m									
	Appoggio (F)			Appoggio (UL)			Appoggio (M)			
	Long.	Trav.	Vert.	Long.	Trav.	Vert.	Long.	Trav.	Vert.	
SLE PERM	Max (kN)	±50	±0	+350	±0	±0	+300	±0	±0	+550
	Min (kN)	±0	±0	+300	±0	±0	+300	±0	±0	+800
SLE	Max (kN)	±500	±150	+800	±0	±150	+900	±0	±0	+1200
	Min (kN)	±250	±0	+200	±0	±0	+300	±0	±0	+800
SLU PERM	Max (kN)	±50	±0	+500	±0	±0	+400	±0	±0	+1300
	Min (kN)	±50	±0	+450	±0	±0	+400	±0	±0	+1300
SLU	Max (kN)	±700	±250	+1150	±0	±250	+1300	±0	±0	+1600
	Min (kN)	±350	±0	+150	±0	±0	+300	±0	±0	+800
SLV q=1.00	Max (kN)	±550	±250	+450	±0	±250	+400	±0	±0	+1000
	Min (kN)	±400	±250	+300	±0	±250	+250	±0	±0	+750
TOTALE (kN)	±700	±250	+1150	±0	±250	+1300	±0	±0	±0	+1600
Spost. Max (mm)		-	-	-	±100	-	-	±100	-	±5

GIUNTI	Max escursione	Dimensione dei varchi (mm)
SPALLA S1	±5	50
SPALLA S2	±100	130

26	Plastro di scorrimento vulcanizzato
27	Lamina di scorrimento vulcanizzata
28	Lamina di scorrimento superiore
29	Rondella M12 UNI 5588
24	Lamina di copertura
23	Lamina di protezione quante
22	Dado di fissaggio lamina M12 UNI 5588
21	Tessuto non tessuto TNT
20	Impermeabilizzazione impastato sp. 4 mm
19	Bussola di centraggio
18	Lamina di scorrimento inferiore sp. 2 mm
17	Resina di ancoraggio
16	Stuccatura
15	Tubo drenante
14	Trattata sottile
13	Mantello
12	Bynder di protezione
11	Impermeabilizzazione impastato sp. 3 mm
10	Barra Nastro M12x16
9	Adesivo per scossalina
8	Scossalina scossalina ancia sp. 1,2 mm
7	Rondella M12 UNI 5582
6	Elemento isolante
5	Dado di fissaggio M12 UNI 5588
4	Sigillatura
3	Armatura di rinforzo
2	Platto vulcanizzato
1	Plastra porta

### PARTICOLARE GIUNTO

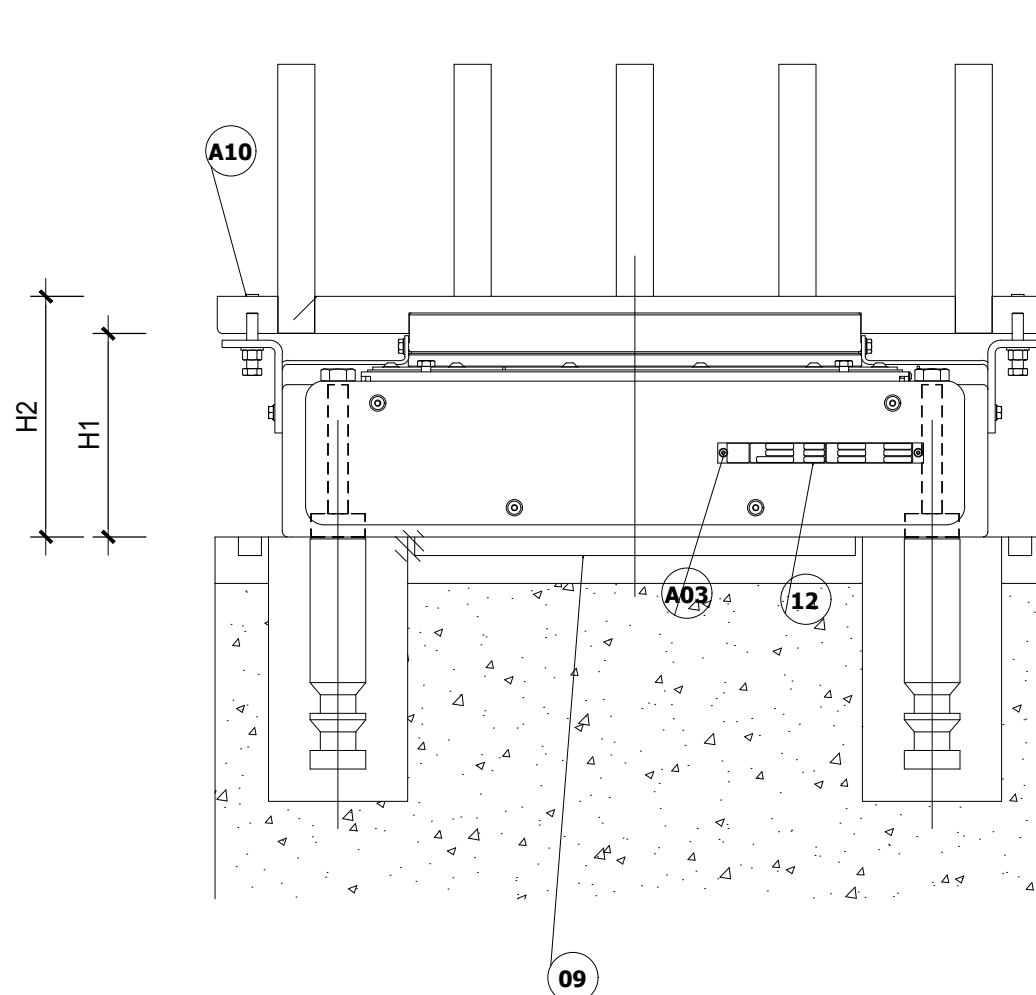
SCALA 1:5



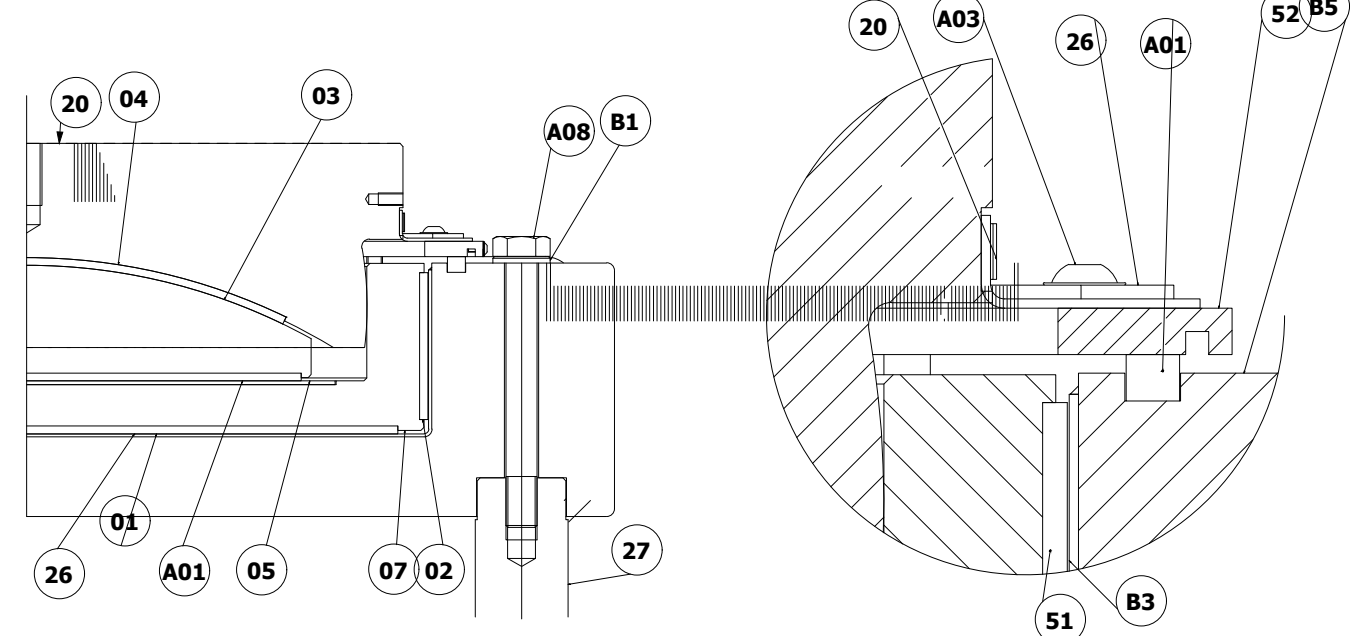
### APPOGGIO UNIDIREZIONALE

SCALA 1:10

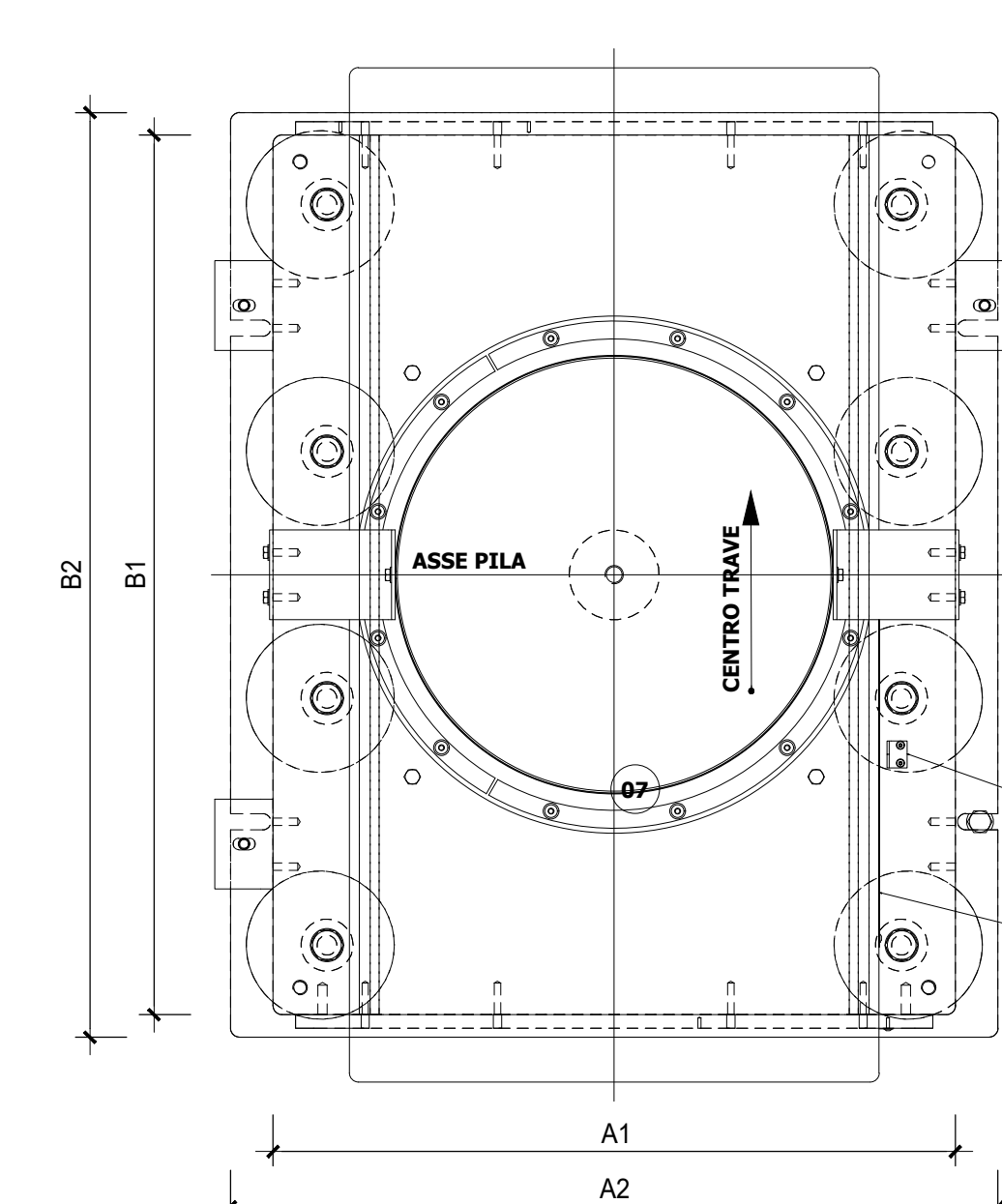
VISTA



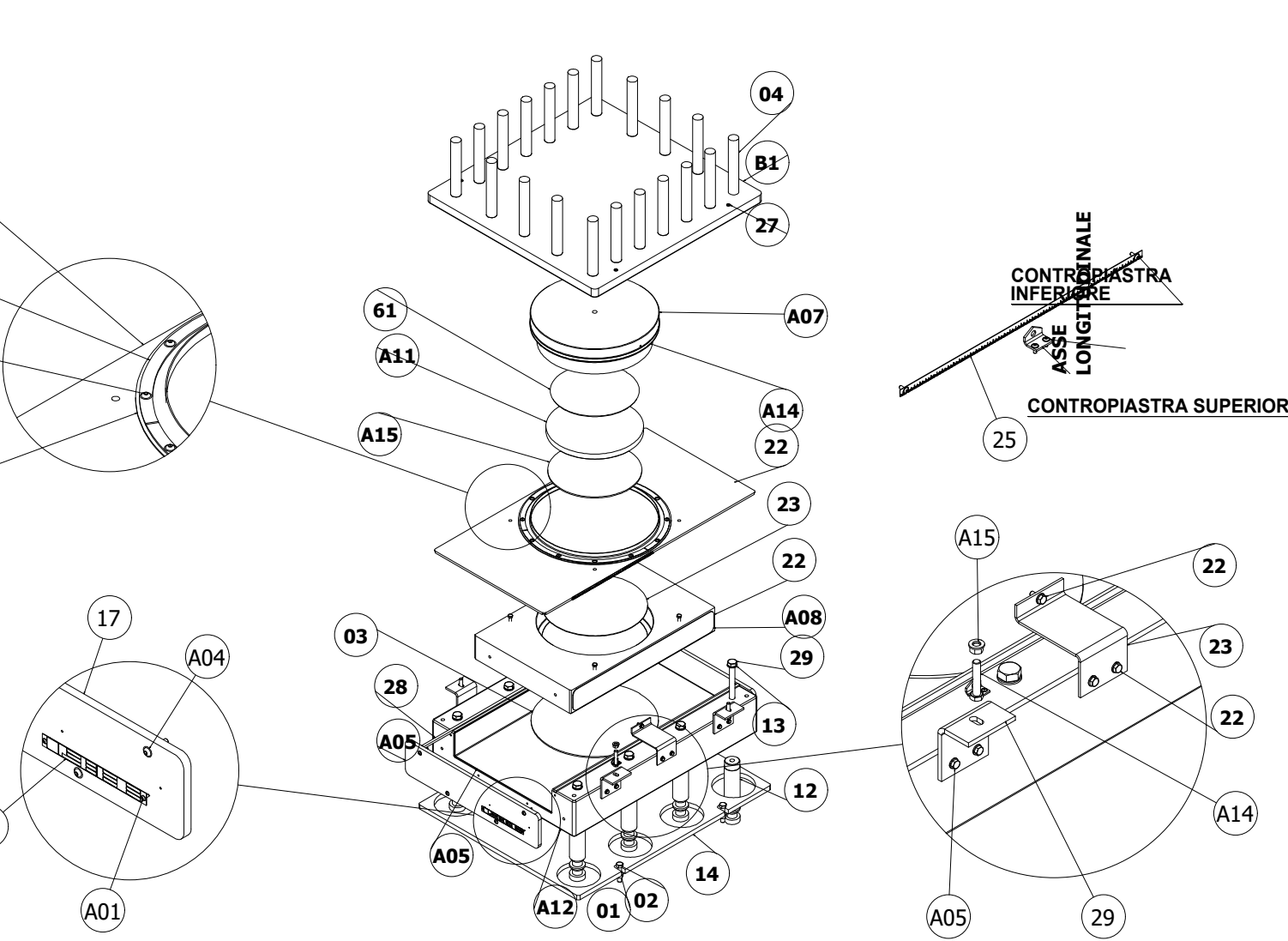
PARTICOLARI APPOGGIO



PIANTA



APPOGGIO ESPLOSO



DIMENSIONI E MATERIALI			
Pos.	Descrizione	Materiale	Standard
01	Calotta sferica	S355J2	EN 10025
02	Disco antifrizione	ISOGLIDE	ETA 17/0808
03	Disco antifrizione	ISOGLIDE	ETA 17/0808
04	Plastra concava	S355J2	EN 10025
05	Plastra di base	S355J2	EN 10025
06	Plastra di scorrimento	S355J2	EN 10025
07	Acciaio inossidabile	X2CrNiMo17/12	EN 10088
08	Disco antifrizione	ISOGLIDE	ETA 17/0808
09	Zanca di ancoraggio	42CrMo4+QT	ISO 683-2
10	Disco antifrizione	ISOGLIDE	ETA 17/0808
11	Lastriina antifrizione	ISOGLIDE	ETA 17/0808
16	Elem. scorrevole parapolvere	S275J2	EN 10025
17	Elem. di sostegno parapolvere	PE400	-
18	Barretta antifrizione	PE400	-
20	Plastrina di fissaggio scossalina	XSCNi18/10	EN 10088
24	Indicatore di movimento	X2CrNiMo17/12	EN 10088
25	Scala Graduata	Alluminio	-
26	Etichetta di identificazione	Alluminio	-
27	Scossalina parapolvere	Gomma naturale	-
28	Staffa di bloccaggio temp.	S355JR	EN 10025
29	Staffa di fissaggio alla CPS	S355JR	EN 10025
51	Controplastrina superiore	S355J2	EN 10025
52	Zanca di ancoraggio sup.	42CrMo4+QT	ISO 683-2
61	Controplastrina inferiore	S355J2	EN 10025
A04	Vite (ISO 7380-2)	CL.A4	EN 898
A05	VTE (ISO 4017)	CL.8.8	EN 898
A07	VTE (ISO 4017)	CL.8.8	EN 898
A09	VTE (ISO 14399-4)	CL.10.9 HDG	EN 898
A11	Dado (ISO 4032)	CL.8	EN 898
A12	Rosetta (ISO 14399-6)	CL.300V HDG	EN 898
A13	VTE (ISO 4017)	CL.A4	EN 898
A14	VTE (ISO 4017)	CL.8.8	EN 898
A15	Dado (ISO 4032)	CL.8	EN 898
B1	Fascetta di fissaggio scossalina	Nastro inox	-
B3	Tappino 015/T 10.5	LDPE	-

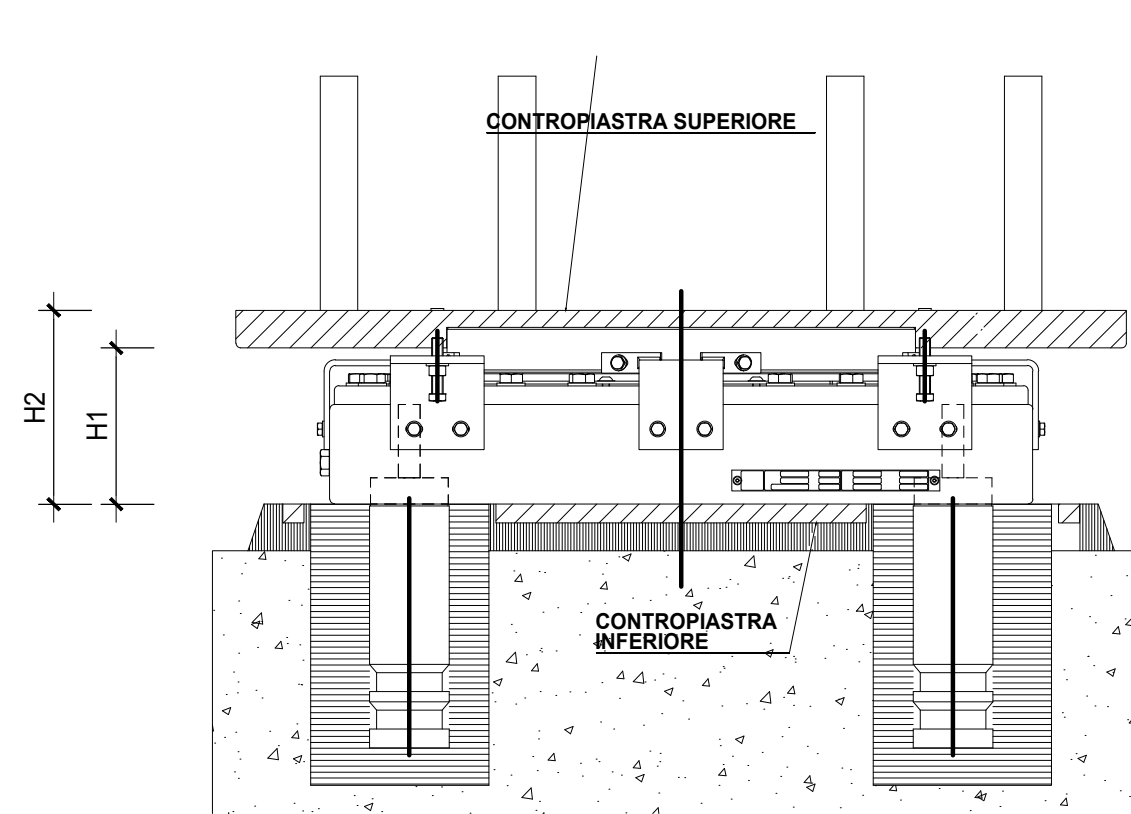
TRATTAMENTI DI PROTEZIONE	
NOTA - P1	CICLO DI PROTEZIONE 78V
NOTA - P2	ZINCATURA A BAGNO 100 µm (Controllata e documentata secondo UNI-EN-ISO 1461)
NOTA - P3	RIPORTO DI CROMO DURO : Spessore totale ciclo 100 µm

DIMENSIONI APPOGGI PER CAMPATA DA 22m	
A1	520 mm
A2	500 mm
B1	500 mm
B2	500 mm
H1	200 mm
H2	220 mm

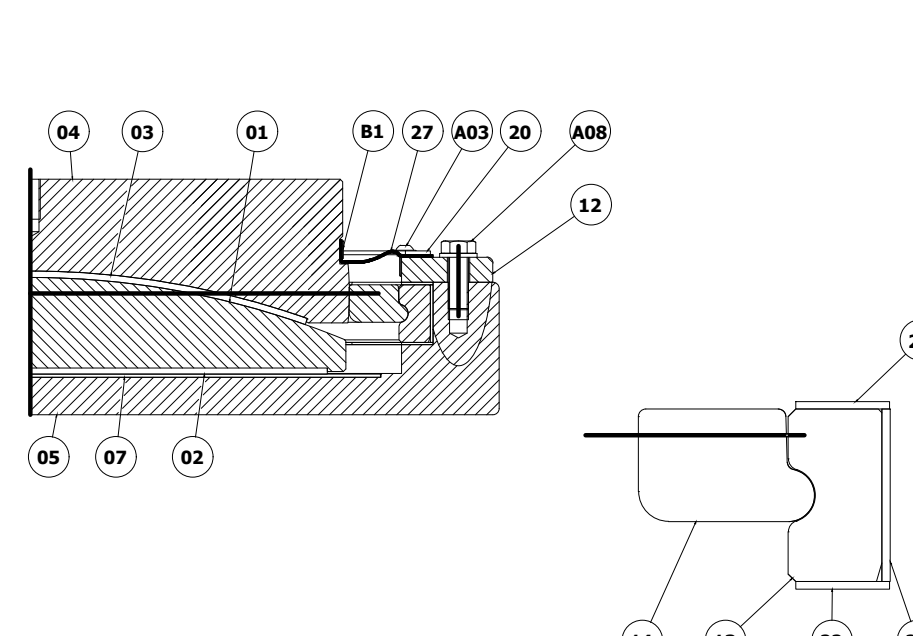
### APPOGGIO FISSO

SCALA 1:10

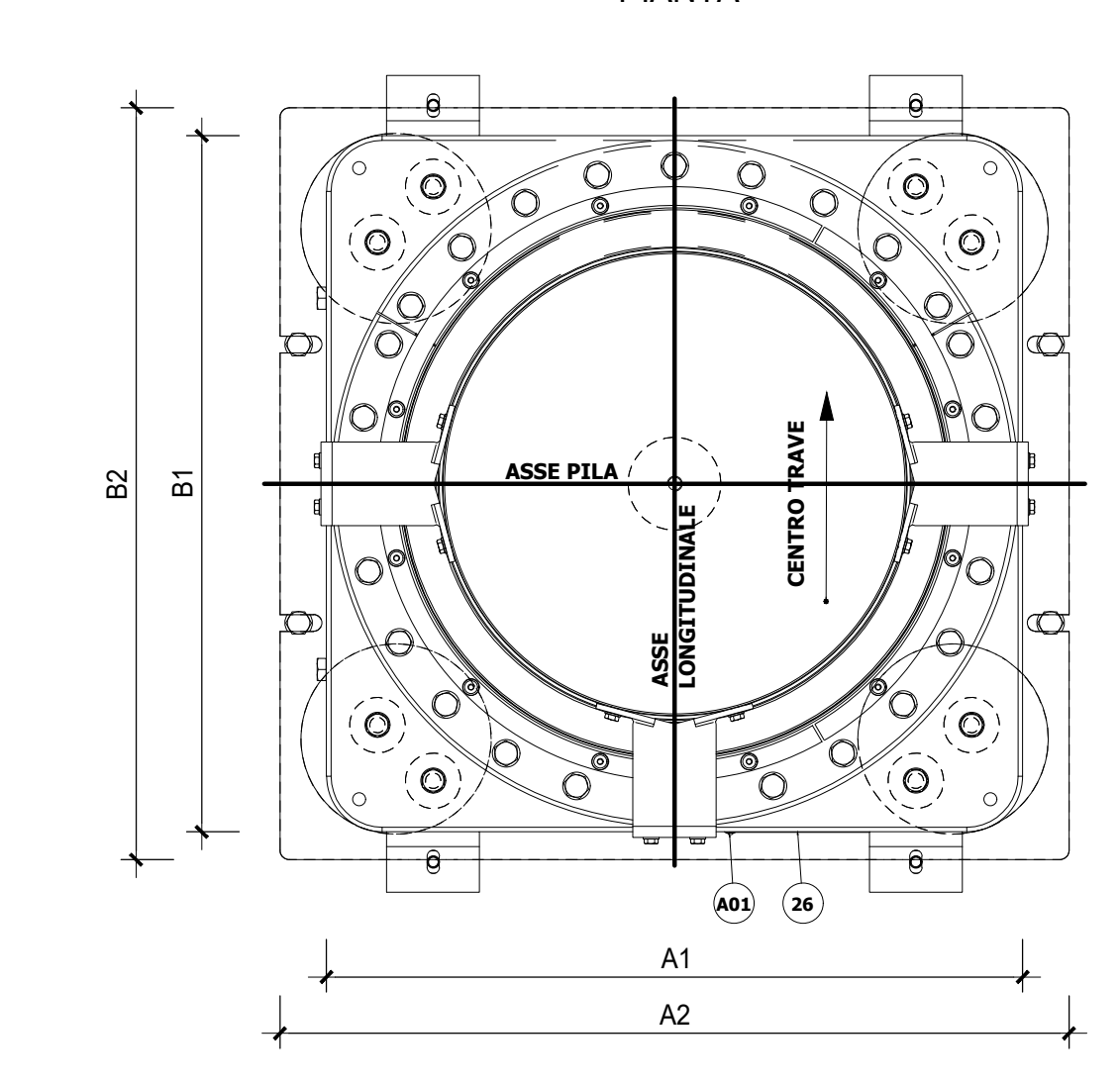
VISTA



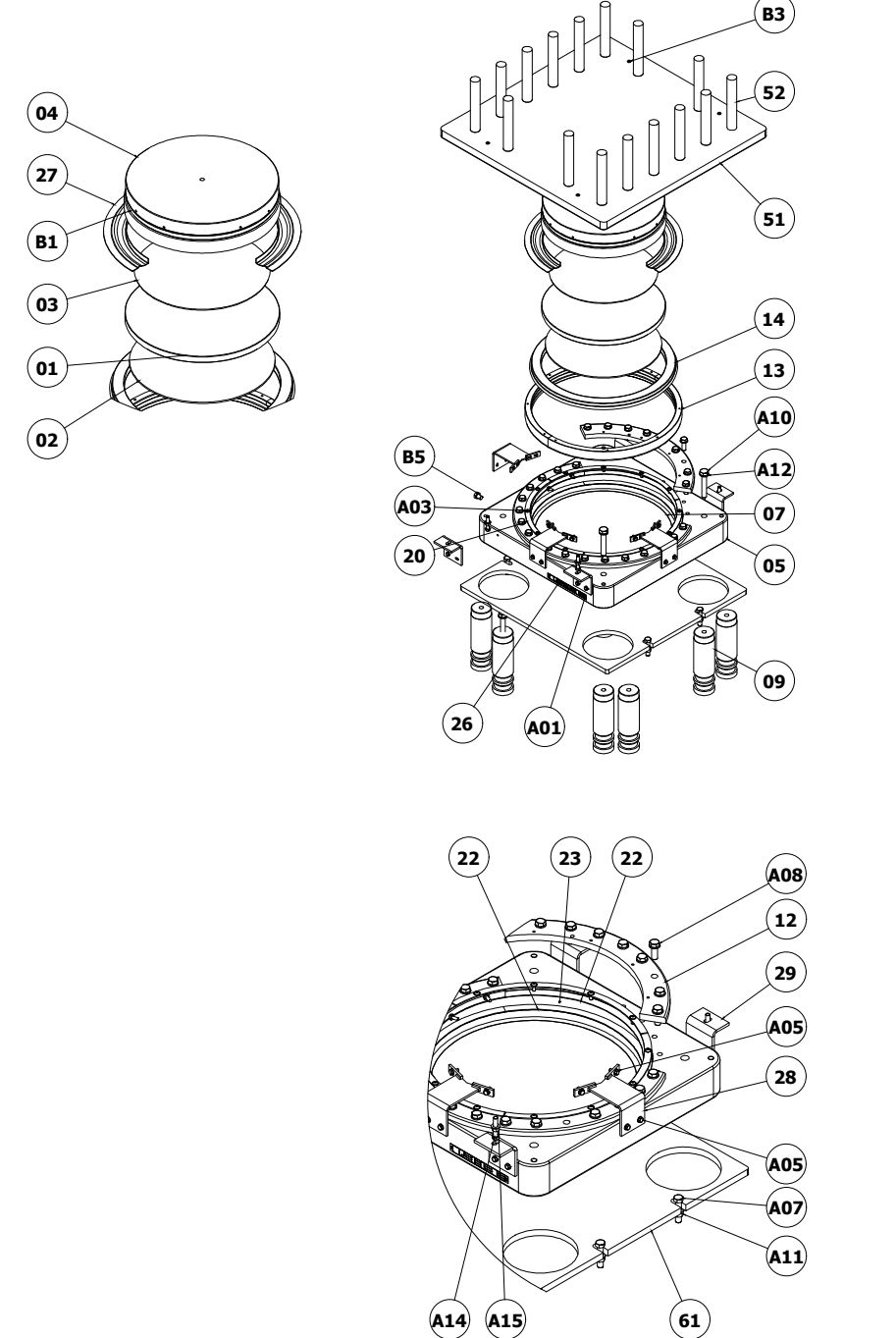
PARTICOLARI APPOGGIO



PIANTA



APPOGGIO ESPLOSO



### MATERIALI

Pos.	Descrizione	Materiale	Standard
01	Calotta sferica	S355J2	EN 10025
02	Disco antifrizione	ISOGLIDE	ETA 17/0808
03	Disco antifrizione	ISOGLIDE	ETA 17/0808
04	Plastra concava	S460 - S355J2	EN 10025
05	Plastra di base	S355J2	EN 10025
07	Acciaio inox	X2CrNiMo17/12	EN 10088
09	Zanca di ancoraggio	42CrMo4+QT	ISO 683-2
12	Plastra di ancoramento	S355J2	EN 10025
13	Anello di contatto	S355J2	EN 10025
14	Anello ammortante	39NiCrMo3+QT	EN 10083
20	Plastrina di fissaggio scossalina	XSCNi18/10	EN 10088
22	Lastriina isolante	ISOGLIDE	ETA 17/0808
23	Etichetta di identificazione	Alluminio	-
26	Scossalina parapolvere	Gomma naturale	-
28	Staffa temp.	S355JR	EN 10025
29	Staffa di fissaggio alla CPS	S355JR	EN 10025
51	Controplastrina superiore	S355J2	EN 10025
52	Zanca di ancoraggio sup.	42CrMo4+QT	ISO 683-2
61	Controplastrina inferiore	S355J2	EN 10025
A01	Vite (ISO 7380-2)	CL.A4	EN 898
A03	Vite (ISO 7380-2)	CL.A4	EN 898
A05	VTE (ISO 4017)	CL.8.8	EN 898
A07	VTE (ISO 4017)	CL.8.8	EN 898
A08	VTE (ISO 4017)	CL.10.9 HDG	EN 898
A10	VTE (ISO 14399-4)	CL.10.9 HDG	EN 898
A11	Dado (ISO 4032)	CL.8	EN 898
A12	Rosetta (ISO 14399-6)	CL.300V HDG	EN 898
A14	VTE (ISO 4017)	CL.8.8	EN 898
A15	Dado (ISO 4032)	CL.8	EN 898
B1	Fascetta di fissaggio scossalina	Nastro inox	-
B3	Tappino 015/T 10.5	LDPE	-
B5	VTE (ISO 4017)	CL.A2	EN 898

TRATTAMENTI DI PROTEZIONE	
NOTA - P1	CICLO DI PROTEZIONE OMOLOGATO RFI 78V
NOTA - P2	ZINCATURA A BAGNO 100 µm
NOTA - P3	RIPORTO DI CROMO DURO : Spessore totale ciclo 100 µm

DIMENSIONI APPOGGI PER CAMPATA DA 22m	
A1	470 mm
A2	500 mm
B1	470 mm
B2	500 mm
H1	170 mm
H2	190 mm

NOTA:  
LE CARATTERISTICHE DI RESILIENZA DI TUTTI I MATERIALI METALLICI ADOTTATI DOVRANNO ESSERE COMPATIBILI CON LA TEMPERATURA MINIMA DI ESERCIZIO DELL'IMPALCATO.

NOTA CONTROPIASTRE:  
I DETTAGGI COSTRUTTIVI GRAFICI DELLA TAVOLA SONO RIFERITI AGLI APPOGGI DELLE CAMPATE IN CAP, DOVE LA CONTROPIASTRA DI ALLOGGIAMENTO DEL PERNO SUPERIORE E' ANNEGATA MEDIANTE ZANCHE ALL'INTERNO DEL GETTO DELLA TRAVE PREFABBRICATA. PER LE CAMPATE METALLICHE, LE CONTROPIASTRE DI ALLOGGIAMENTO DEL PERNO SUPERIORE DELL'APPOGGIO SARANNO DIRETTAMENTE SALDATE ALL'INTRADOSSO TRAVI.

COMMITTENTE: **RFI** RETE FERROVIARIA ITALIANA GRUPPO FERROVIE DELLO STATO ITALIANO DIREZIONE INVESTIMENTI DIREZIONE PROGRAMMI INVESTIMENTI DIRETTRICE SUD - PROGETTO ADRIATICA

DIREZIONE LAVORI: **ITALFERR** GRUPPO FERROVIE DELLO STATO ITALIANO

APPALTATORE: **AGOSTINO** COSTRUZIONI (SIRE) **ATLANTE** MANDATARIA MANDANTI

PROGETTAZIONE: **HUB** INGEGNERIA **ENIPRO** INGEGNERIA

**LINEA PESCARA - BARI RADDOPPIO DELLA TRATTA FERROVIARIA TERMOLI - LESINA LOTTO 2 e 3: RADDOPPIO TERMOLI - RIPALTA**

Opere D'Arte Maggiori - Ponti e Viadotti Ferroviari V109 da km 18+630.51 a km 18+652.51  
Pianta apparecchi di appoggio e giunti

Revit.	Descrizione	Redatto	Data	Verificato	Data	Approvato	Data	Autorezzato	Data
A	Disegnata	A. Sestini	20/06/2023	M. Maggioni	20/06/2023	A. Pissati	20/06/2023		
B	Approvata per RFI	A. Sestini	24/06/2023	M. Maggioni	20/06/2023	A. Pissati	22/06/2023		
C	Approvata per RFI	A. Sestini	17/07/2023	M. Maggioni	12/07/2023	A. Pissati	13/07/2023		

File: LIOB.0.2.E.ZZ.BX.V109.0.0.001.C.DWG n. Elab.: