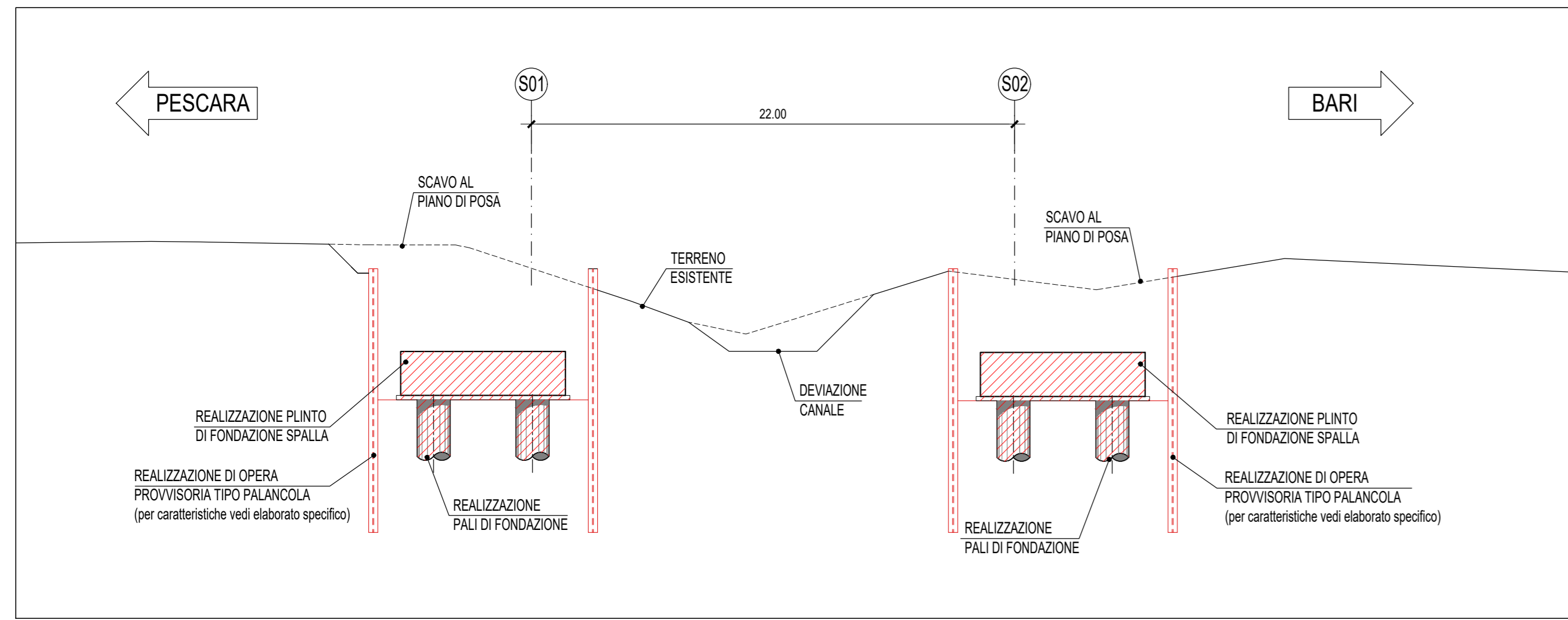


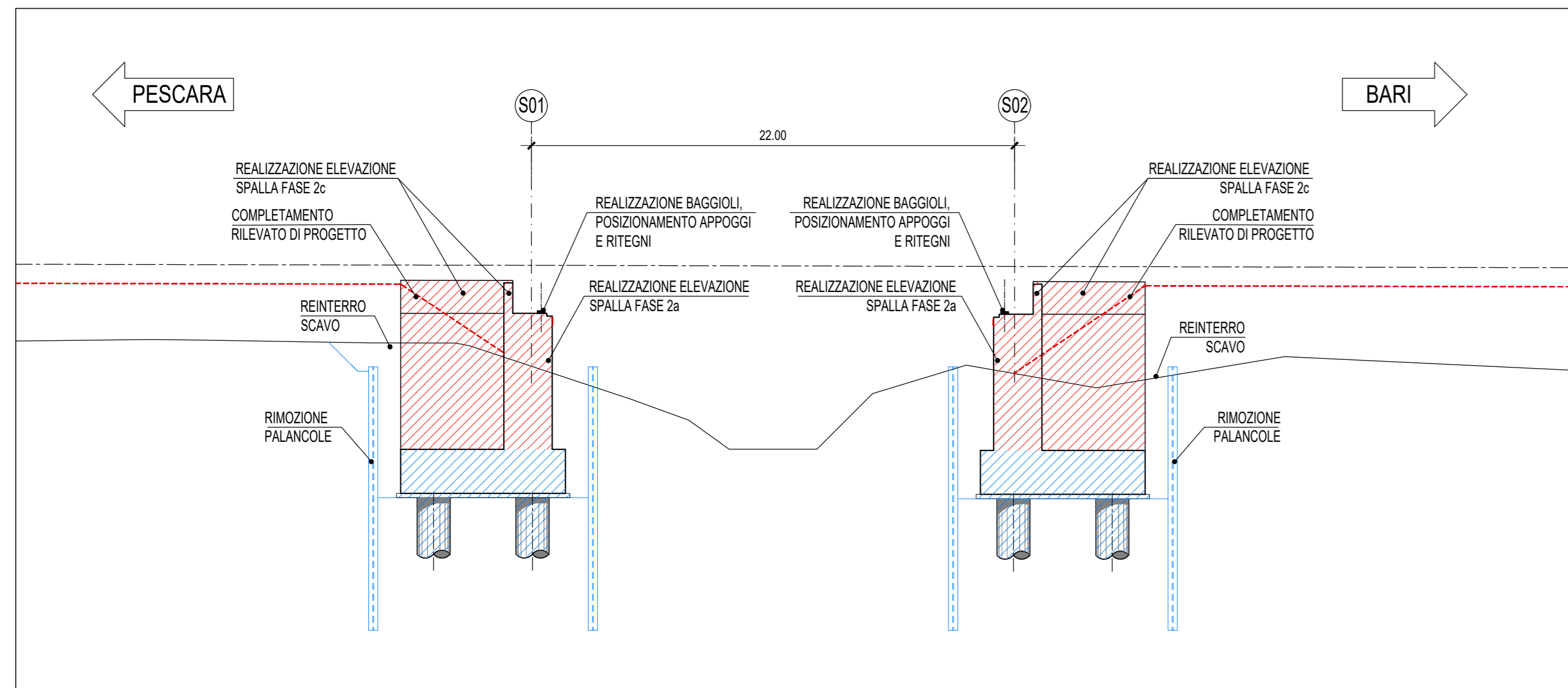
PROSPETTO FASE 1 - Scala 1:200



**FASE 1 - REALIZZAZIONE OPERE DI FONDAZIONE**

- SOTTOFASI:  
 1.a - Deviazione canale  
 1.b - Realizzazione degli scavi e delle opere provvisorie per la posa delle fondazioni  
 1.c - Realizzazione dei pali di fondazione  
 1.d - Realizzazione dei magroni di sottofondazione  
 1.e - Realizzazione dei plinti di fondazione spalle

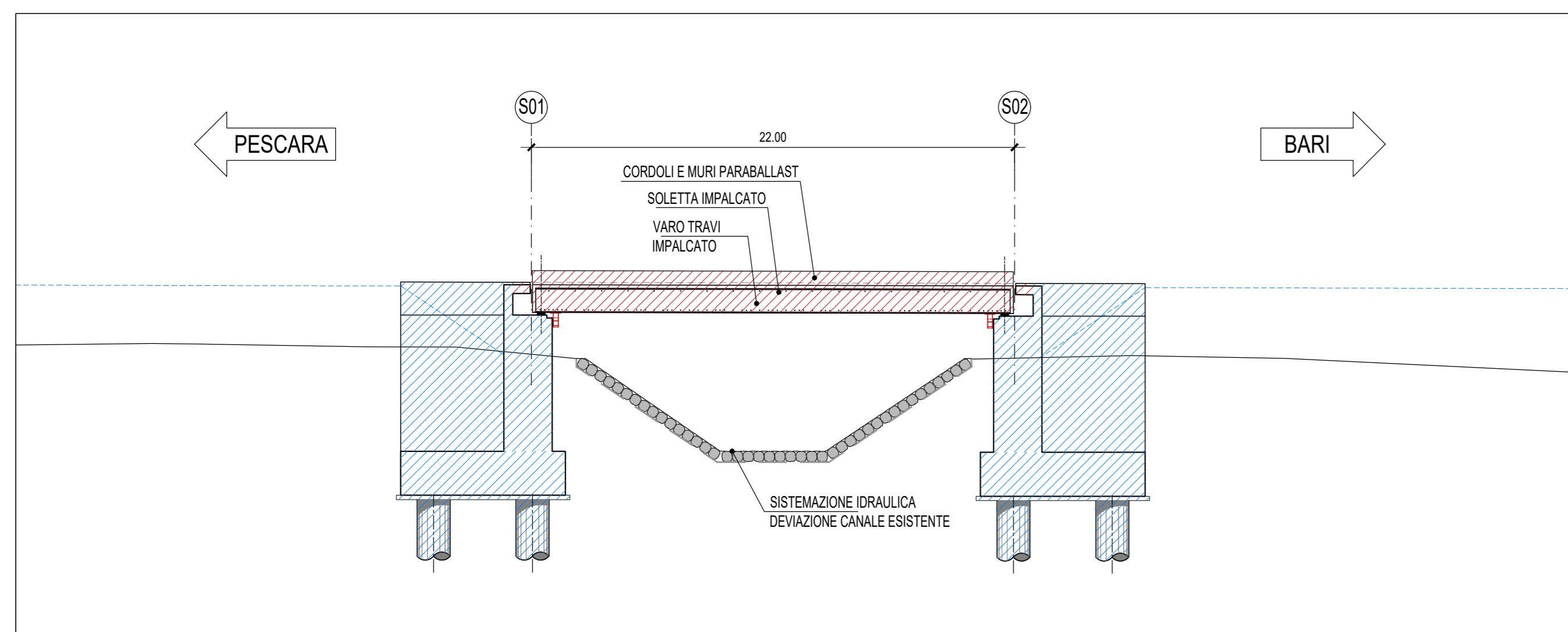
PROSPETTO FASE 2 - Scala 1:200



**FASE 2 - REALIZZAZIONE ELEVAZIONE SOTTOSTRUTTURE**

- SOTTOFASI:  
 2.a - Realizzazione elevazione spalle e muri risvolto  
 2.b - Rimozione delle opere provvisorie ove presenti e reintero  
 2.c - Realizzazione paraghiaia spalle  
 2.d - Rimozione casseri spalle e pile  
 2.e - Completamento dei rilevati fino a la quota progetto  
 2.f - Realizzazione dei baggioni, ritegni trasversali e posizionamento degli apparecchi d'appoggio

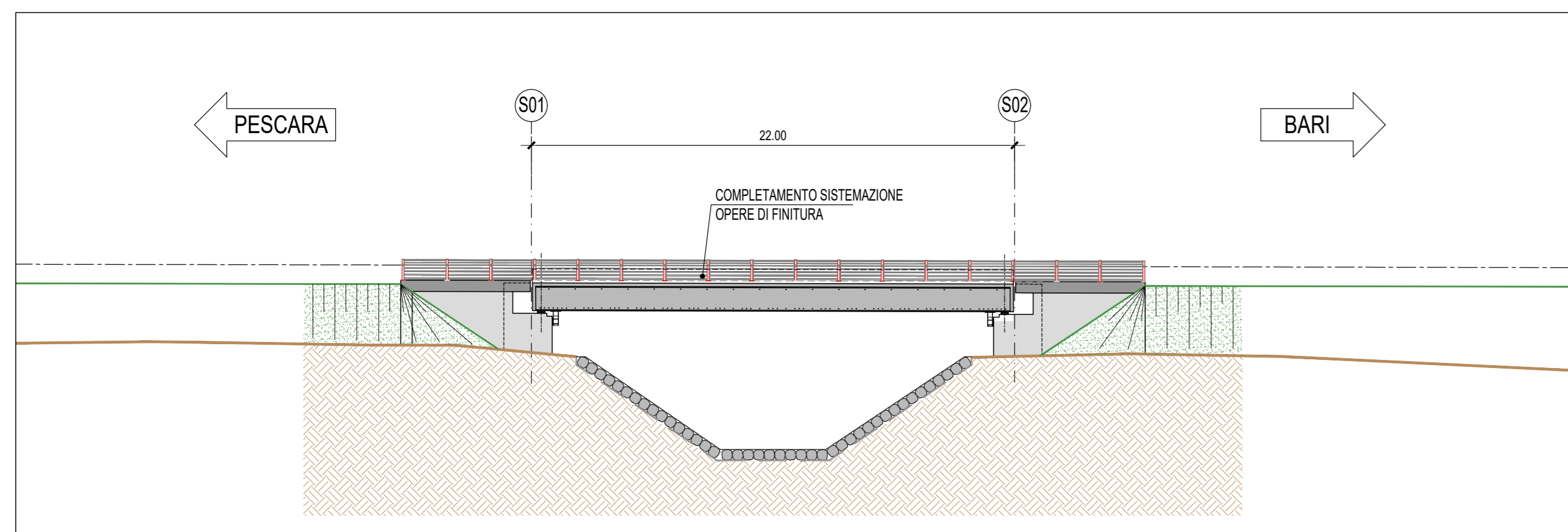
PROSPETTO FASE 3 - Scala 1:200



**FASE 3 - REALIZZAZIONE IMPALCATI**

- SOTTOFASI: IMPALCATO  
 3.a - Realizzazione area di cantiere ubicazione travi impalcato  
 3.b - Varo delle travi in acciaio impalcato mediante autogru di portata adeguata  
 3.c - Collegamento trasversale delle travi con tiranti di stabilizzazione durante il getto  
 3.d - Realizzazione dei casseri a sbalzo sulle travi di bordo  
 3.e - Posizionamento delle lastre predalles interne alle travi e predisposizione dell'armatura  
 3.f - Realizzazione della soletta impalcato in c.a.  
 3.g - Posizionamento ritegni longitudinali, completamento paraghiaia spalle, realizzazione cordoli e muretti paraballast

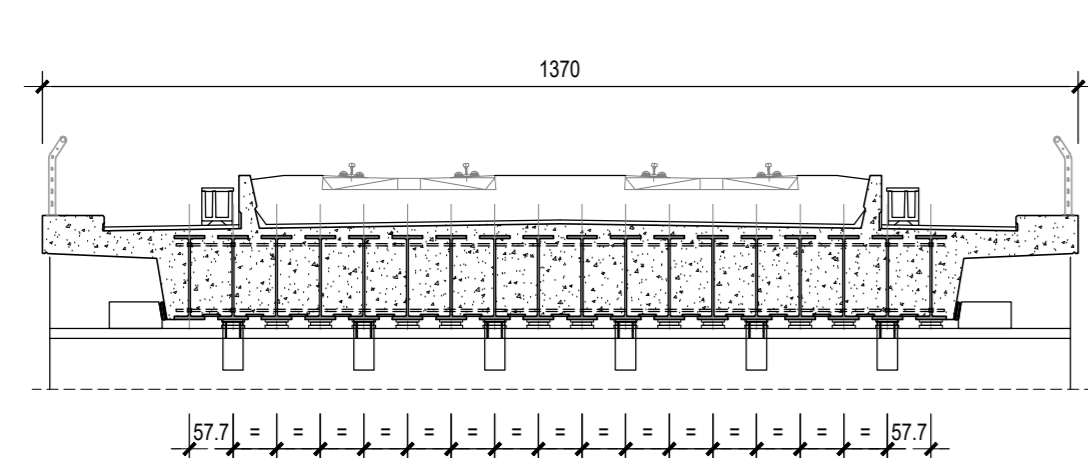
PROSPETTO FASE 4 - Scala 1:200



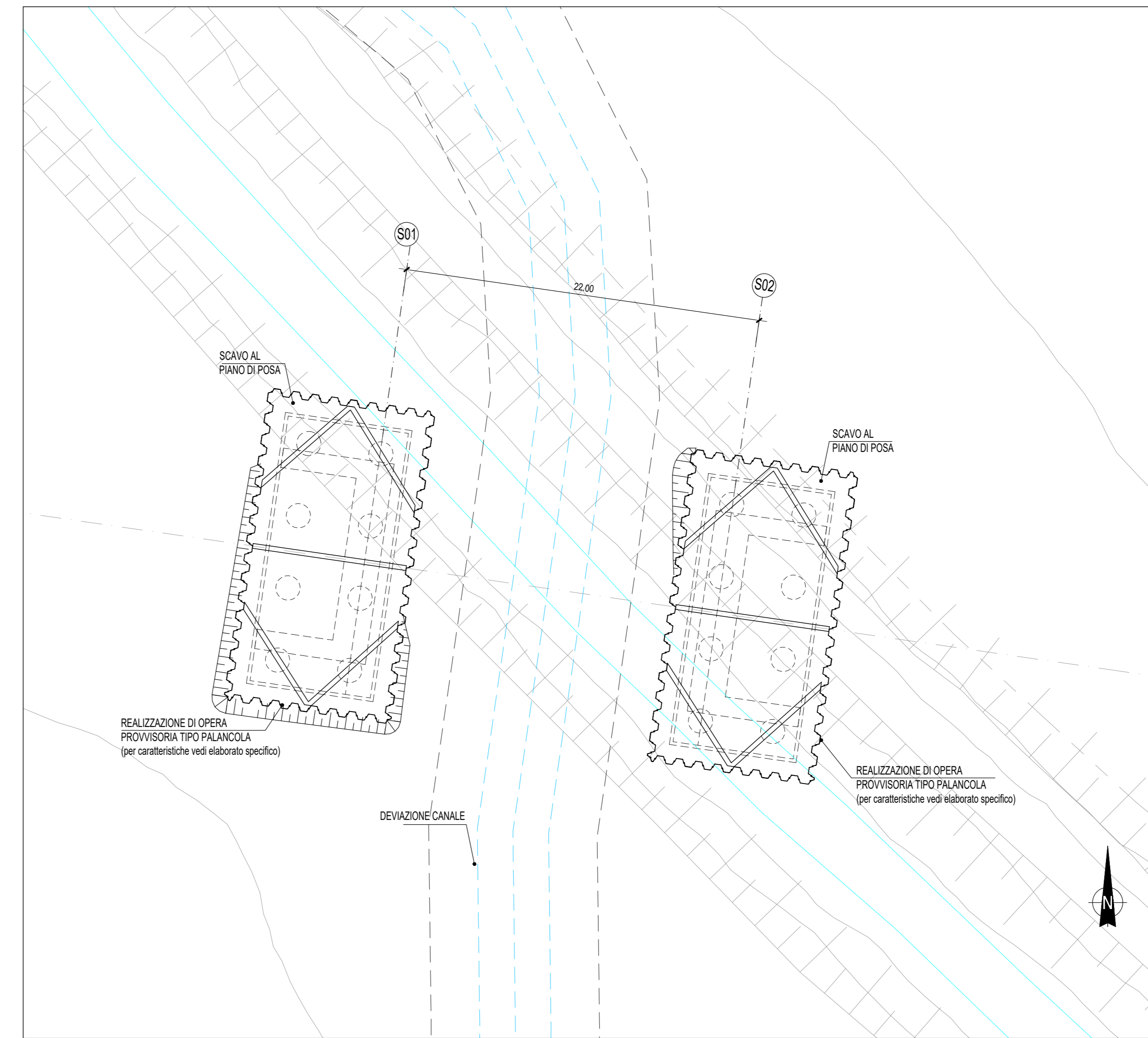
**FASE 4 - COMPLETAMENTO E FINITURE**

- SOTTOFASI:  
 4.a - Completamento con opere di finitura (impermeabilizzazione, arredi di margine, pavimentazione ferroviaria e verniciature)  
 4.b - Collaudi e apertura al traffico

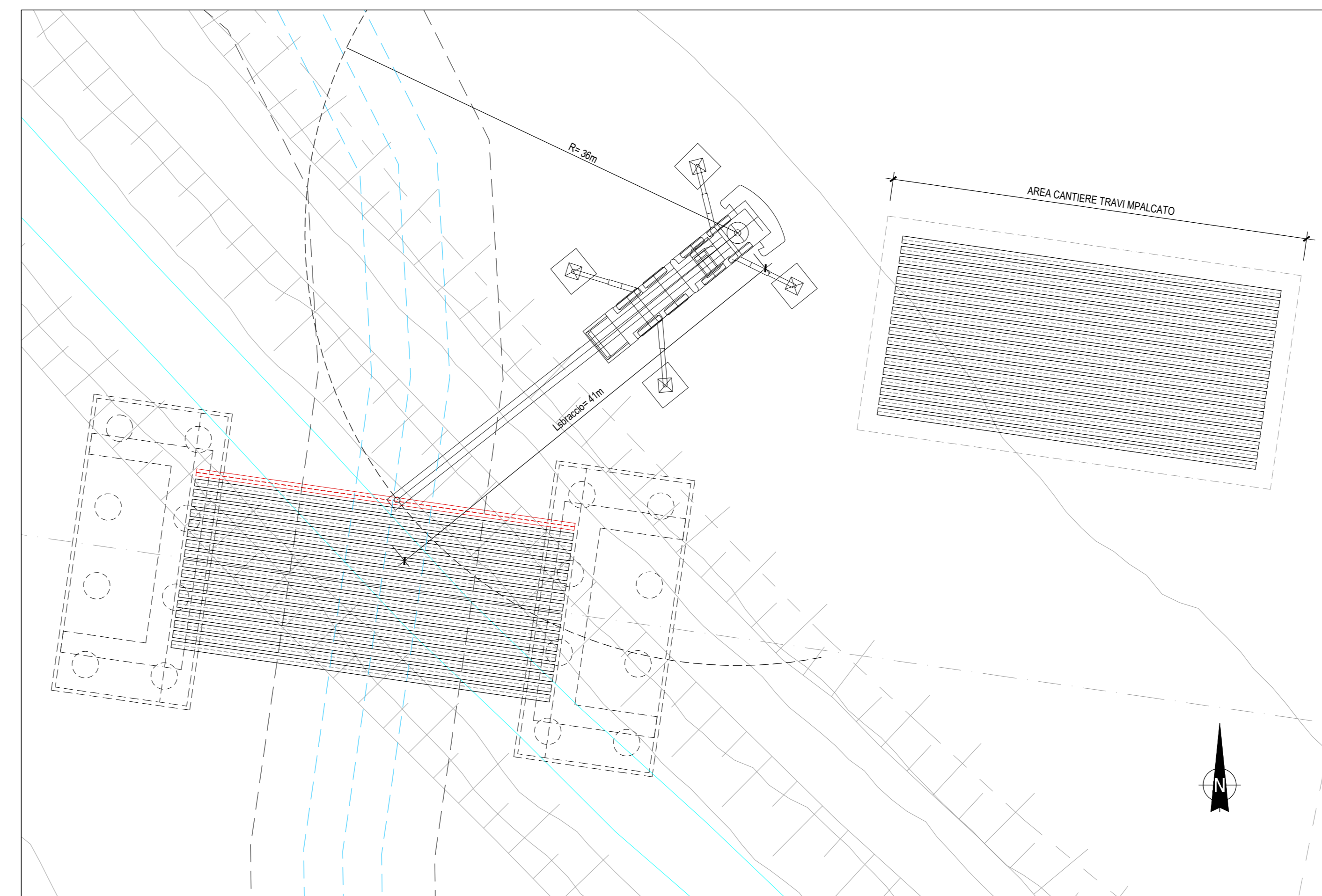
SEZIONE TRASVERSALE IMPALCATO - Scala 1:100



PLANIMETRIA INDIVIDUAZIONE OPERE PROVVISORIE E INTERFERENZE - Scala 1:200

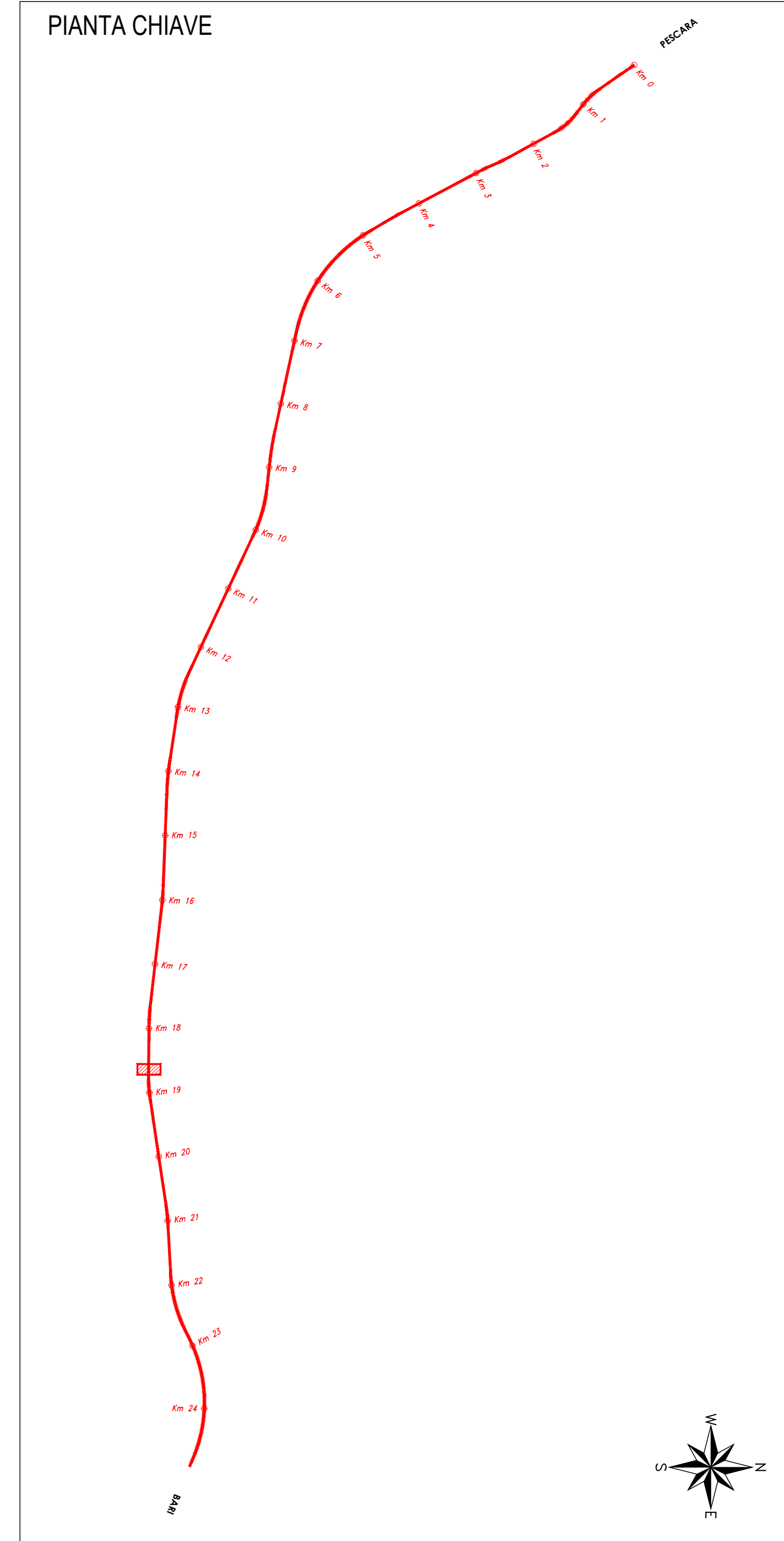
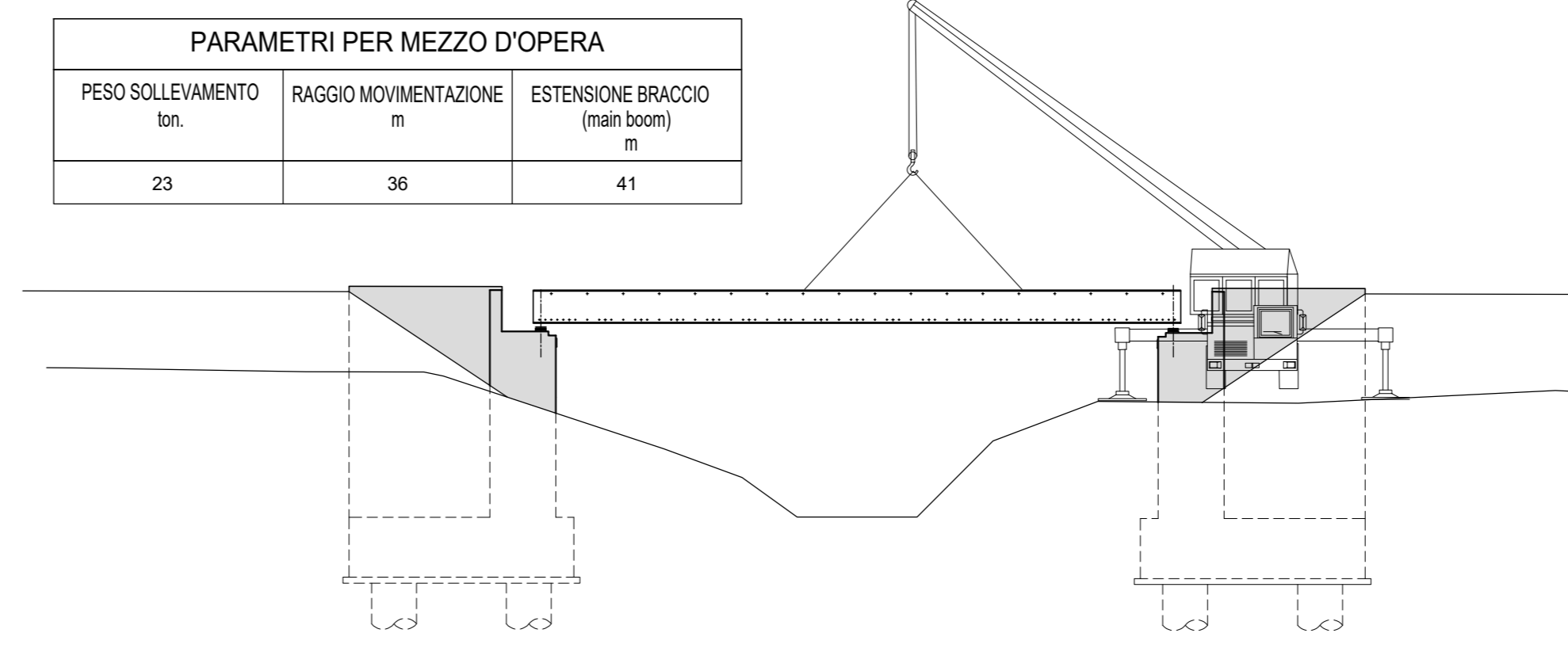


PARTICOLARE MOVIMENTAZIONE TRAVI IMPALCATO - PIANTA Scala 1:200



PARTICOLARE MOVIMENTAZIONE TRAVI IMPALCATO - PROSPETTO Scala 1:200

PARAMETRI PER MEZZO D'OPERA		
PESO SOLLEVAMENTO	RAGGIO MOVIMENTAZIONE	ESTENSIONE BRACCIO (main boom)
ton	m	m
23	36	41



**LEGENDA**

- OPERE REALIZZATE NELLA FASE CORRENTE
- OPERE REALIZZATE NELLE FASI PRECEDENTI

**VIADOTTO VI09**  
 Impalcato in acciaio con travi incorporate n.1 campata L=22.00m.  
 Lunghezza totale 22m

COMMITTENTE: **RFI** RETE FERROVIARIA ITALIANA  
 GRUPPO FERROVIE DELLO STATO ITALIANE  
 DIREZIONE INVESTIMENTI  
 DIREZIONE PROGRAMMI INVESTIMENTI  
 DIRETTRICE SUD - PROGETTO ADRIATICA

DIREZIONE LAVORI: **ITALFERR** GRUPPO FERROVIE DELLO STATO ITALIANE

APPALTATORE: **AGOSTINI COSTRUZIONI** MANDATARIA / **ATLANTE** MANDANTI

PROGETTAZIONE: **HUB** MANDATARIA / **pro** MANDANTI

**PROGETTO ESECUTIVO**  
**LINEA PESCARA - BARI**  
**RADDOPPIO DELLA TRATTA FERROVIARIA TERMOLI - LESINA**  
**LOTTO 2 e 3: RADDOPPIO TERMOLI - RIPALTA**

Opere D'Arte Maggiori - Ponti e Viadotti Ferroviari  
 VI09 da km 18+630,51 a km 18+652,51  
 Schema generale delle fasi esecutive e di varo

APPALTATORE	PROGETTAZIONE	SCALA:
DIREZIONE TECNICA Ing. G. Scatena +39-085-43000000 (centralino) +39-085-43000000 (centralino) +39-085-43000000	DIREZIONE DELLA PROGETTAZIONE Ing. M. Fagnola	1:200

COMMESSA / LOTTO / FASE / ENTE / TIPO DOC. / OPERA/DISCIPLINA / Progr. / REV.

**LI0B.02.E.ZZ.P9.VI0900.001.B**

Revis.	Descrizione	Redatto	Data	Verificato	Data	Approvato	Data	Autorizzato	Data
A	Prima emissione	D. Lupo	02/09/2022	M. Mangano	02/09/2022	A. Fagnola	02/09/2022		
B	Aggiornamento per RIV	D. Lupo	21/06/2023	M. Mangano	21/06/2023	A. Fagnola	21/06/2023		

File: LI0B.02.E.ZZ.P9.VI09.0.001.B.DWG n. Esib.: 1