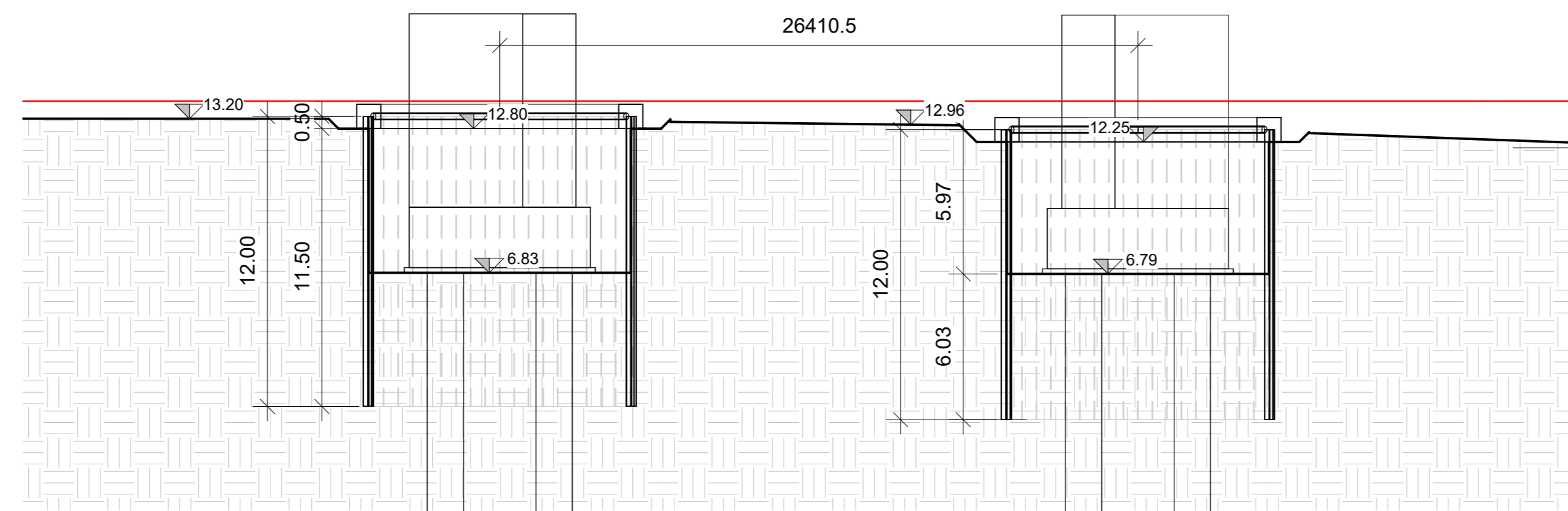
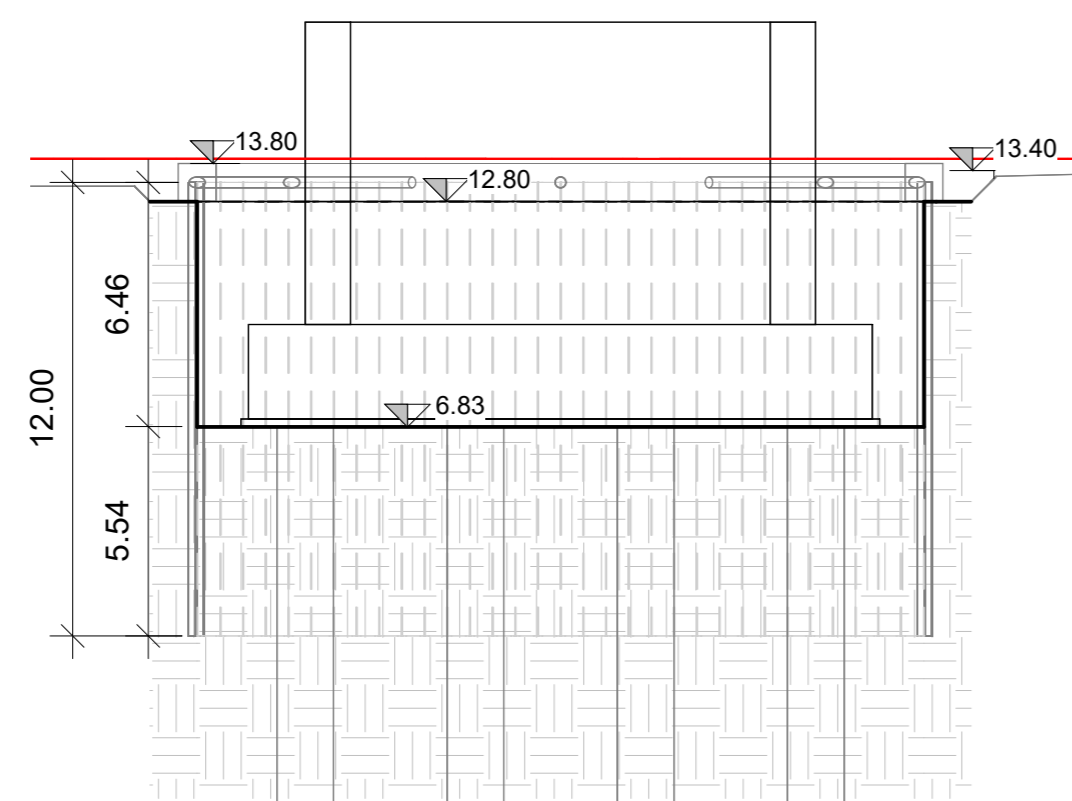


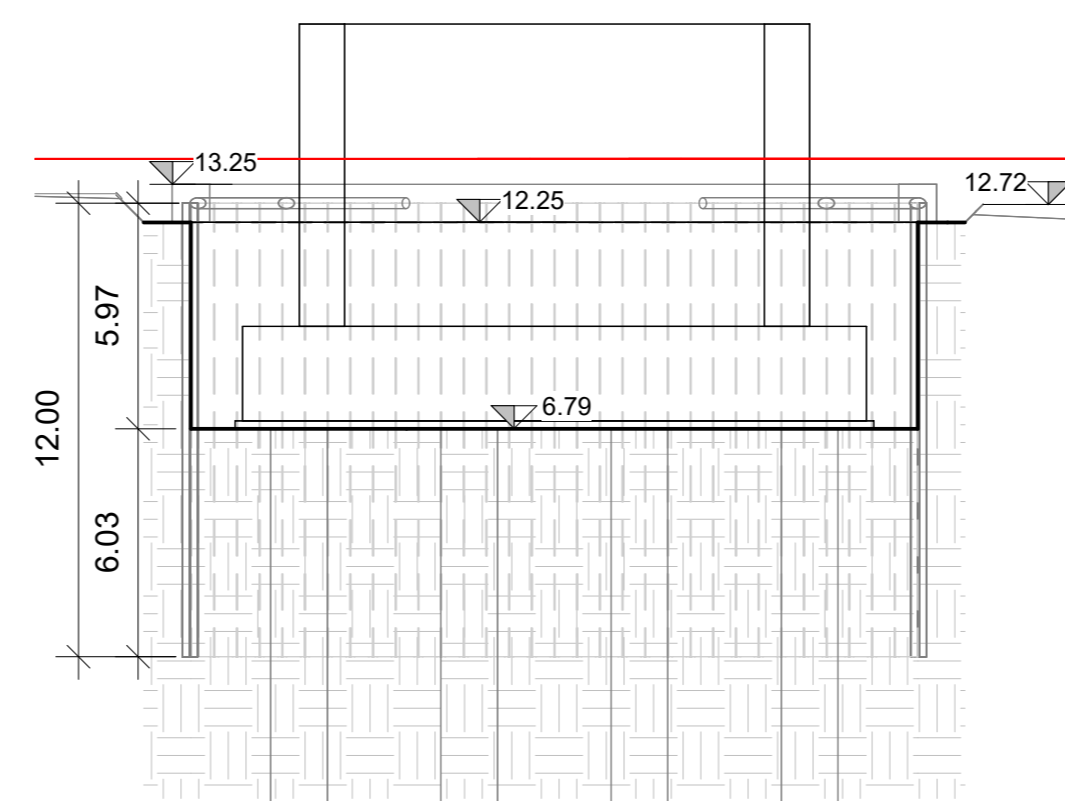
1 Stralcio planimetrico
1 : 200



2 Sezione longitudinale A-A'
1 : 200



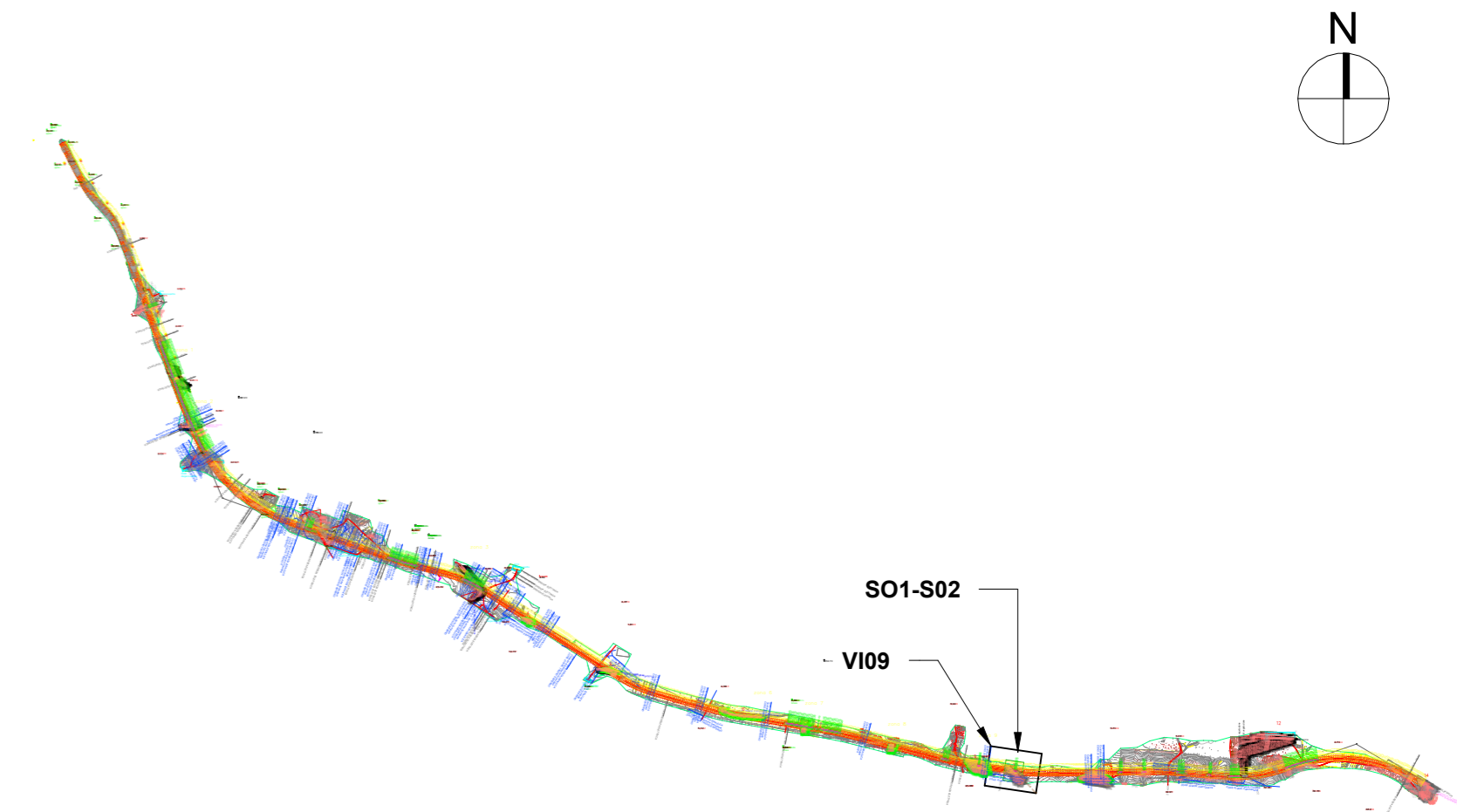
3 S01 - Sezione trasversale
1 : 200



4 S02 - Sezione trasversale
1 : 200

Abaco scavi per fondazione FASE 1		
Fondazione	Fase di creazione	Scavo e riporto (mc) reale
VI09 - S01 - FASE 1	Fase 1	130.79
VI09 - S02 - FASE 1	Fase 1	162.64
Totale scavi		293.43

Abaco scavi per fondazione FASE 4		
Fondazione	Fase di creazione	Scavo e riporto (mc) reale
VI09 - S01 - FASE 4	Fase 4	1,242.72
VI09 - S02 - FASE 4	Fase 4	1,138.47
Totale scavi		2,381.19



5 KEY PLAN
1 : 100000

COMMITTENTE		 RFI RETE FERROVIARIA ITALIANA GRUPPO FERROVIE DELLO STATO ITALIANE DIREZIONE INVESTIMENTI DIREZIONE PROGRAMMI INVESTIMENTI DIREZIONE SUD - PROGETTO ADRIATICA	
DIREZIONE LAVORI		 ITALFERR GRUPPO FERROVIE DELLO STATO ITALIANE	
APPALTATORE		 ATLANTE	
MANDATARIA		MANDANTI	
PROGETTAZIONE		MANDANTARI	
PROGETTO ESECUTIVO			
LINEA PESCARA - BARI			
RADDOPPIO DELLA TRATTA FERROVIARIA TERMOLI - LESINA			
LOTTO 2 e 3: RADDOPPIO TERMOLI - RIPALTA			
Titolo dell'elaborato: Pianta, sezioni scavi e fasi realizzative tav 1 di 2			
Sottotitolo elaborato: VI09			
APPALTATORE	PROGETTAZIONE	SCALA:	
DIRETTORE TECNICO Ing. G. Babini S.A. DI INGEGNERIA COSTRUZIONI GENERALI S.p.A. Il Direttore Tecnico ing. giuseppe.babini	DIRETTORE DELLA PROGETTAZIONE Ing. M. Focchini	1:200	
COMMESSA	LOTTO	FASE	ENTE
LI0B	02	E	ZZ
			P9
			VI0903
			001
			B
Revis.	Descrizione	Redatto	Data
01	Prima emissione	M. Nizzo	Disembre 2022
02	RdV-LI0B-RV-300	A. Mezzar	Giugno 2023
03			
04			
05			
06			
File: LI0B.0.2.E.EN.M3.VI09.0.01.07.B			