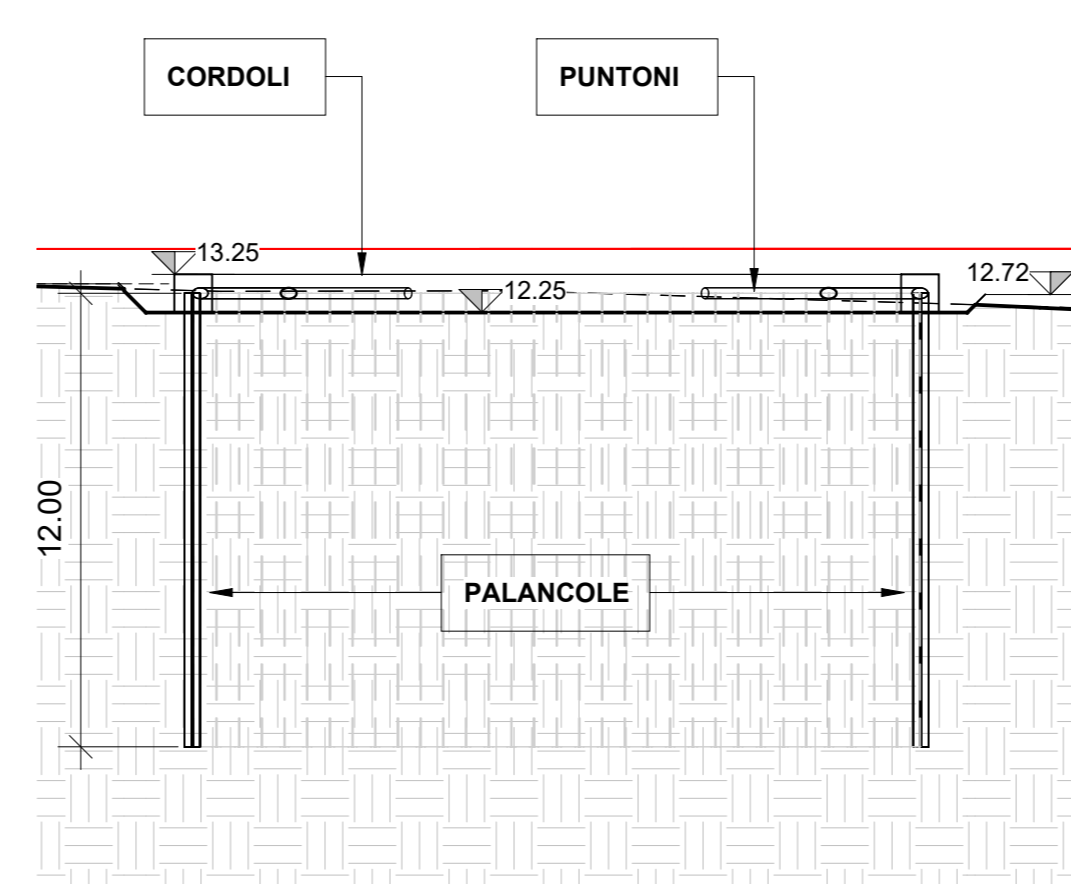


1 S01 - FASE 1

1 : 200

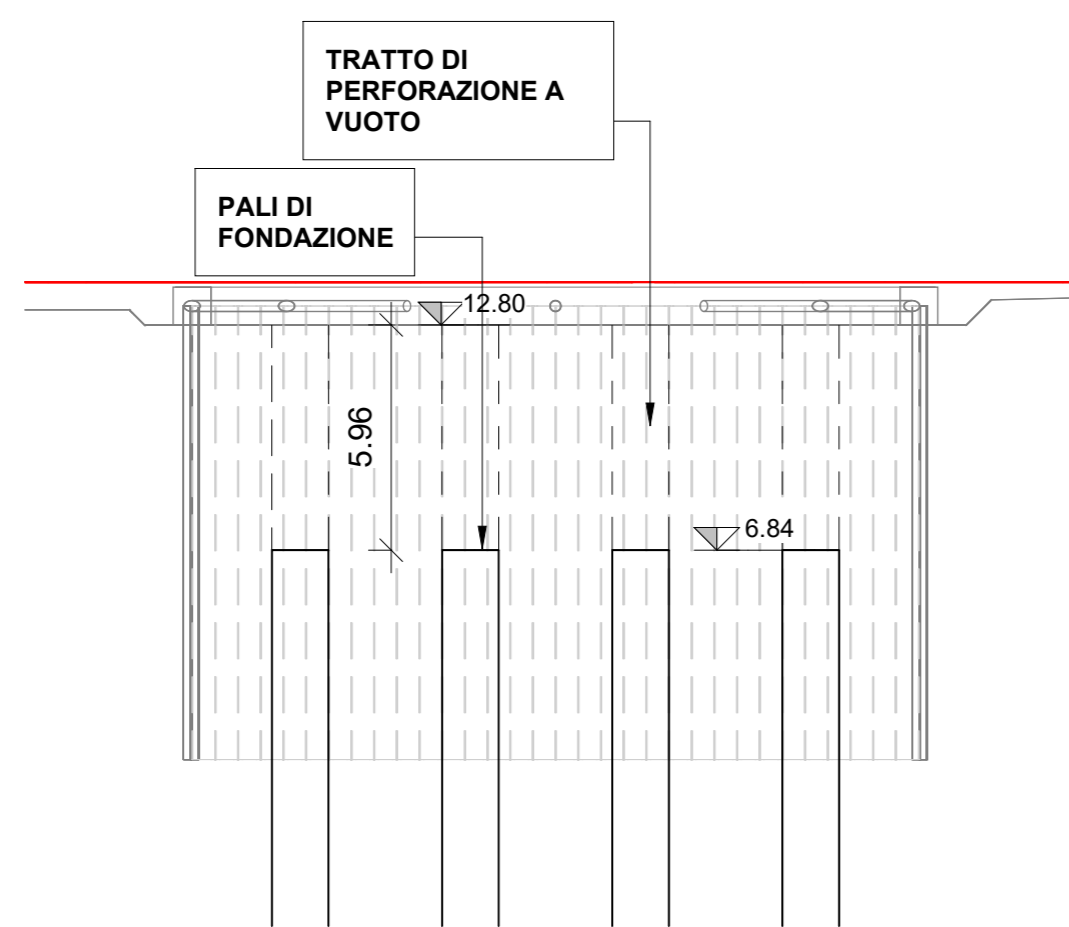
- SCAVO DI SBANCAMENTO INZIALE
- REALIZZAZIONE OPERE PROVVISORIE (PALANCOLE CON PUNTONI DI CONTRASTO) DI CONTENIMENTO DEGLI SCAVI E PRESIDIO DELLA FALDA



4 S02 - FASE 1

1 : 200

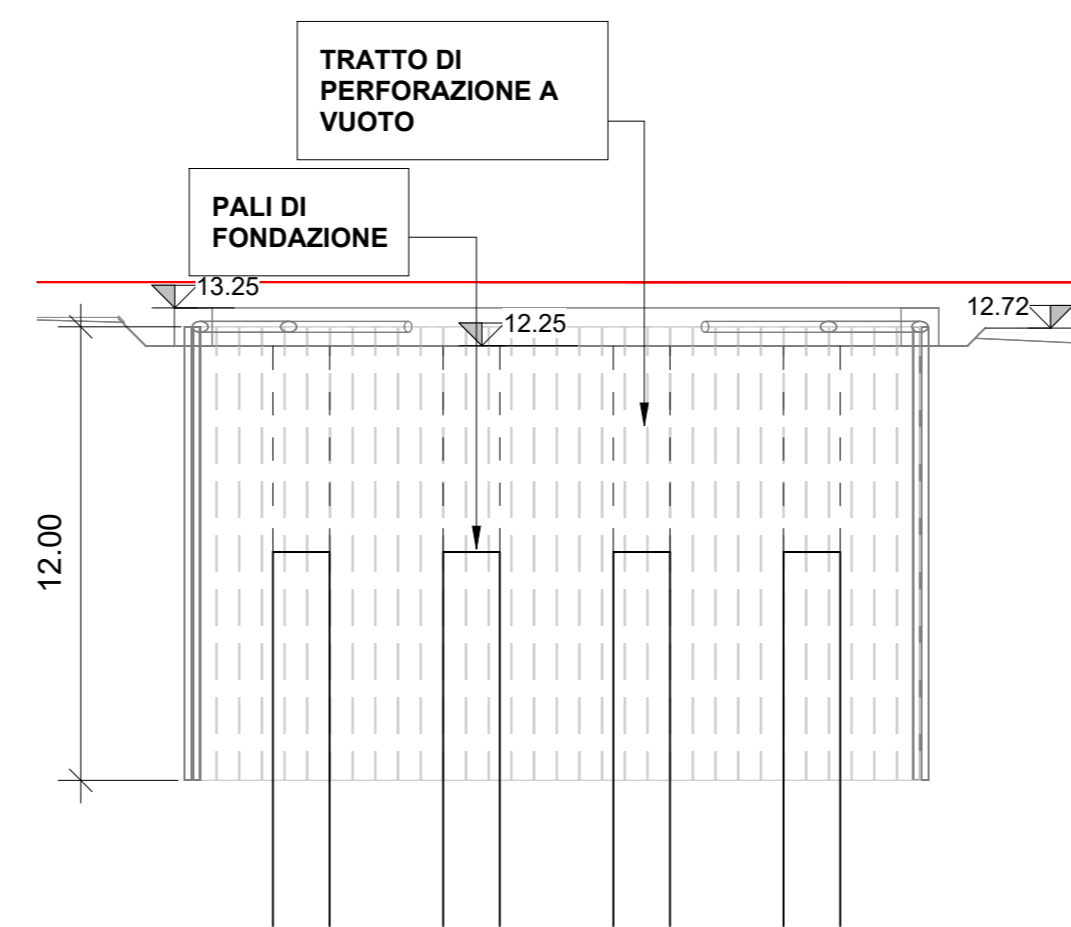
- SCAVO DI SBANCAMENTO INZIALE
- REALIZZAZIONE OPERE PROVVISORIE (PALANCOLE CON PUNTONI DI CONTRASTO) DI CONTENIMENTO DEGLI SCAVI E PRESIDIO DELLA FALDA



2 S01 - FASE 2

1 : 200

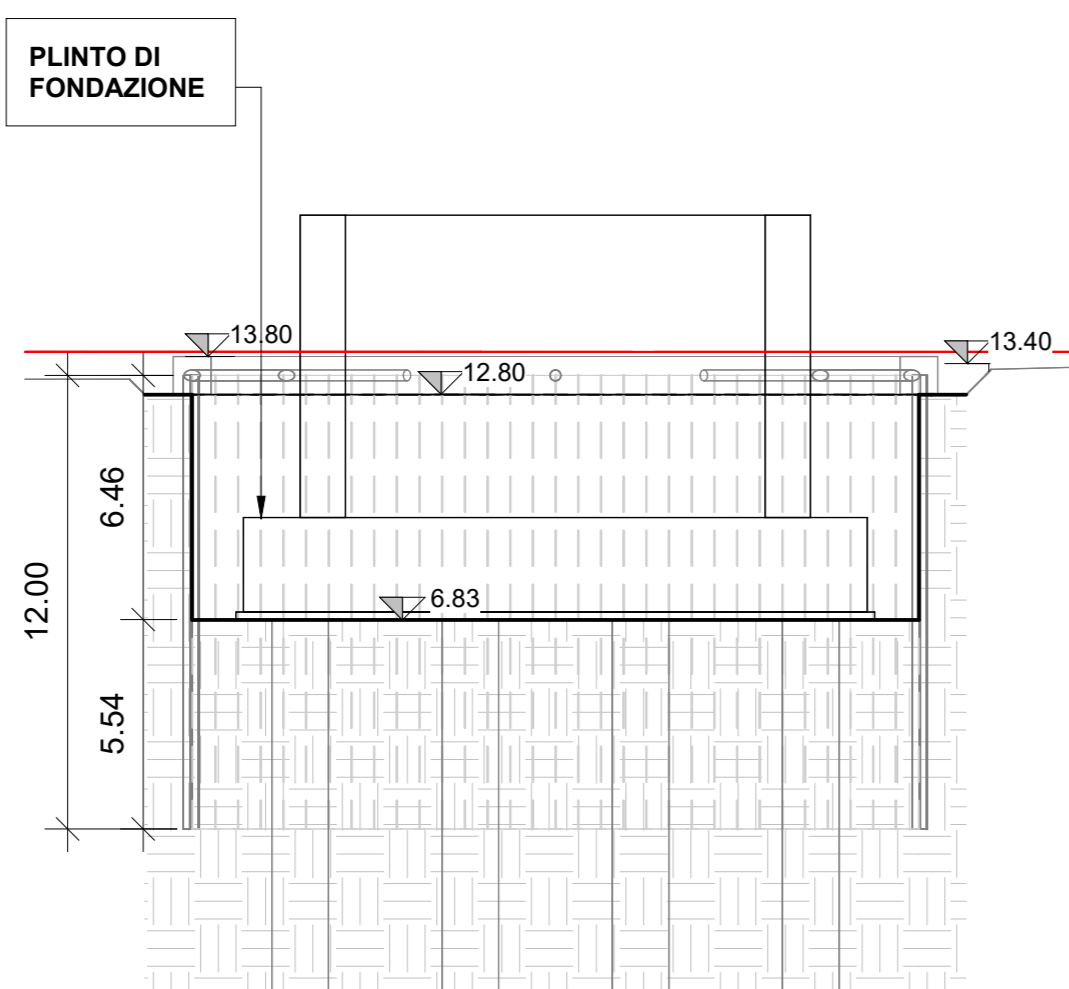
- REALIZZAZIONE PALI DI FONDAZIONE DA QUOTA SCAVO DI SBANCAMENTO CORDOLO PALIFICATA CON UN TRATTO DI PERFORAZIONE A VUOTO E OPPORTUNO SOSTEGNO DELL'ARMATURA DURANTE LE FASI DI LAVORAZIONE



5 S02 - FASE 2

1 : 200

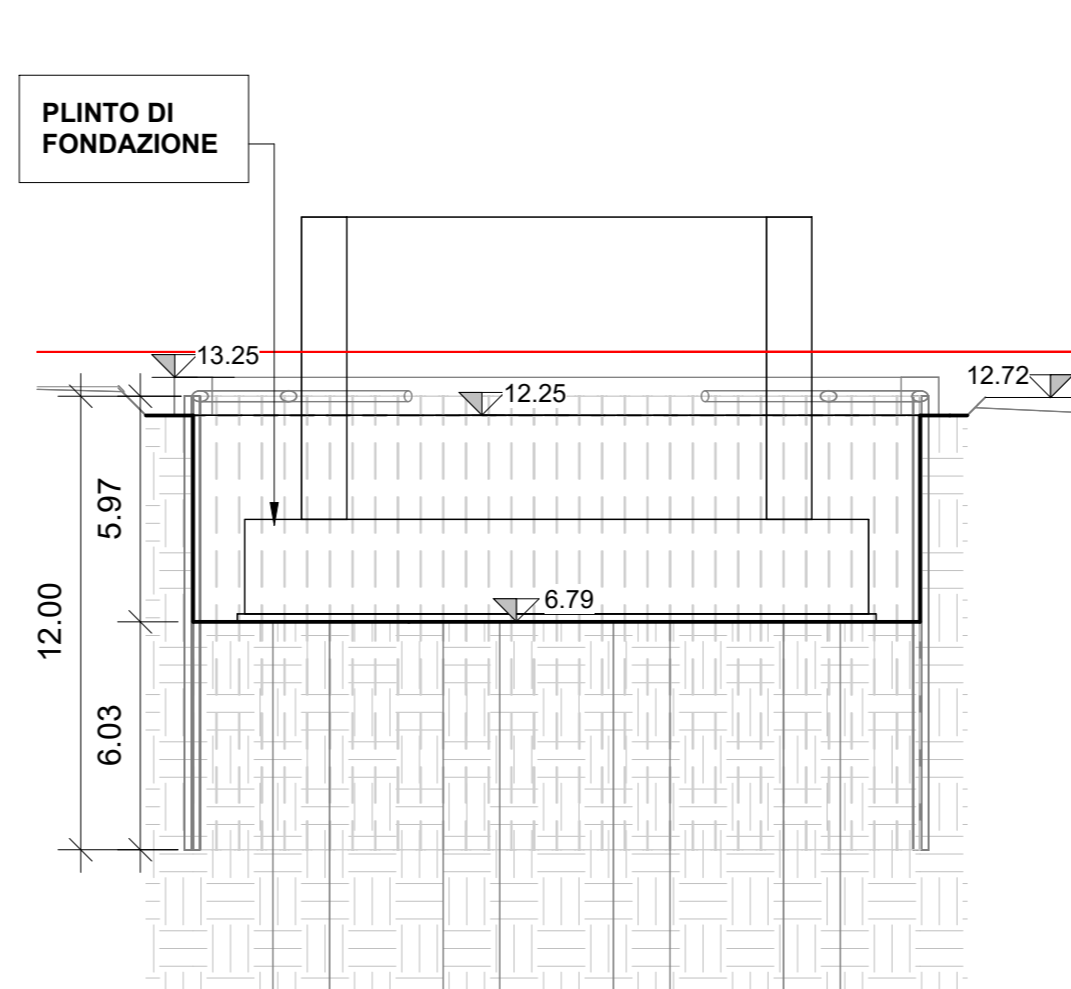
- REALIZZAZIONE PALI DI FONDAZIONE DA QUOTA SCAVO DI SBANCAMENTO CORDOLO PALIFICATA CON UN TRATTO DI PERFORAZIONE A VUOTO E OPPORTUNO SOSTEGNO DELL'ARMATURA DURANTE LE FASI DI LAVORAZIONE



3 S01 - FASE 4

1 : 200

- SCAVO FINO A QUOTA MAGRONE PLINTO DI FONDAZIONE
- SCAPITTOZZATURA PALI DI FONDAZIONE
- POSA IN OPERA DI SOTTOFONDO
- POSA IN OPERA PLINTO
- GETTO PLINTO



6 S02 - FASE 4

1 : 200

- SCAVO FINO A QUOTA MAGRONE PLINTO DI FONDAZIONE
- SCAPITTOZZATURA PALI DI FONDAZIONE
- POSA IN OPERA DI SOTTOFONDO
- POSA IN OPERA PLINTO
- GETTO PLINTO

COMMITTENTE

RFI
RETE FERROVIARIA ITALIANA
GRUPPO FERROVIE DELLO STATO ITALIANE
DIREZIONE INVESTIMENTI
DIREZIONE PROGRAMMI INVESTIMENTI
DIREZIONE SUD - PROGETTO ADRIATICA

DIREZIONE LAVORI

APPALTATORE

ATLANTE
GRUPPO FERROVIE DELLO STATO ITALIANE

MANDATARIA MANDANTI

PROGETTAZIONE MANDATARIA MANDANTI

PROGETTO ESECUTIVO

LINEA PESCARA - BARI
RADDOPPIO DELLA TRATTA FERROVIARIA TERMOLI - LESINA
LOTTO 2 e 3: RADDOPPIO TERMOLI - RIPALTA

Titolo dell'elaborato: Pianta, sezioni scavi e fasi realizzative tav 2 di 2
Sottotitolo elaborato: VI09 - Fasi realizzative

APPALTATORE	PROGETTAZIONE	SCALA:
DIREZIONE TECNICA STRUTTURE GENERALI Il Direttore Tecnico (Ing. Gianluigi Sabini)	DIRETTORE DELLA PROGETTAZIONE Ing. M. Facchini	1:200

COMMESSA	LOTTO	FASE	ENTE	TIPO DOC.	OPERA/DISCIPLINA	PROGR.	REV.
LI0B	02	E	ZZ	P9	VI0903	002	B

Revis.	Descrizione	Redatto	Data	Verificato	Data	Approvato	Data	Autorizzato Data
01	Prima emissione	M. Nicotri	Dicembre 2022	M. Pugliese	Dicembre 2022	S. Salvo	Dicembre 2022	M. Facchini (Dicembre 2022)
02	RdV-LI0B-RV-300	A. Mezzalana	Giugno 2023	M. Pugliese	Giugno 2023	S. Salvo	Giugno 2023	M. Facchini (Giugno 2023)
03								
04								
05								
06								

File: LI0B.0.2.E.EN.M3.VI09.0.01.07.B