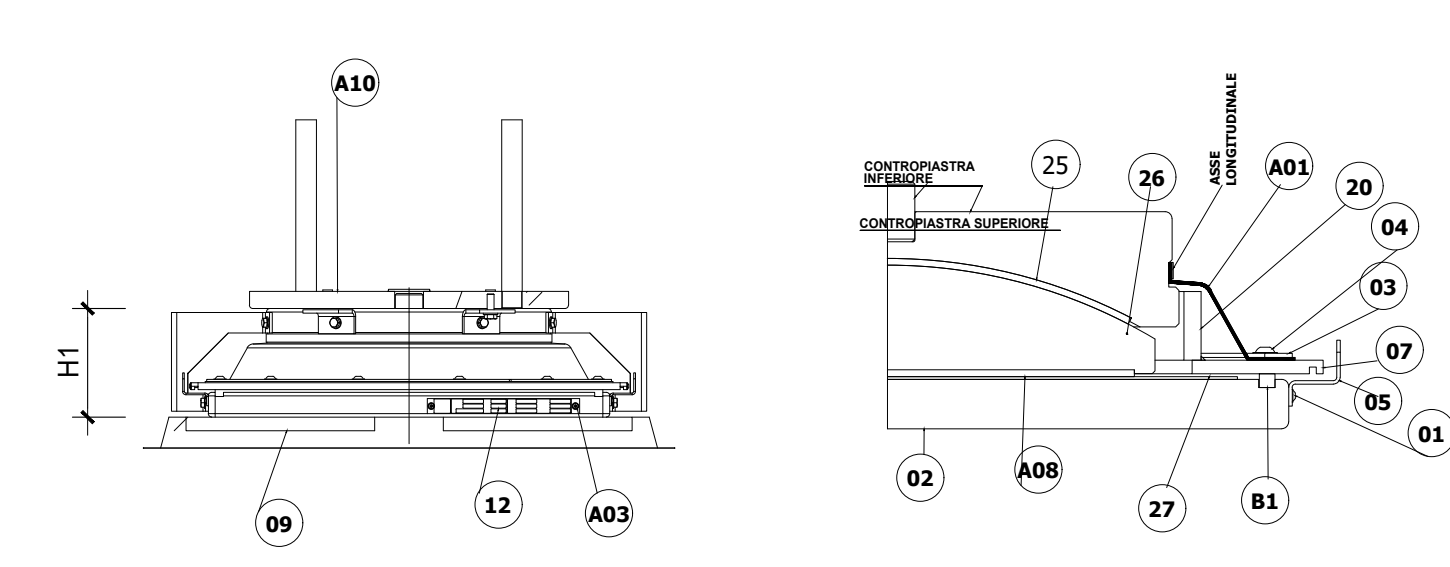


APPOGGIO MULTIDIREZIONALE

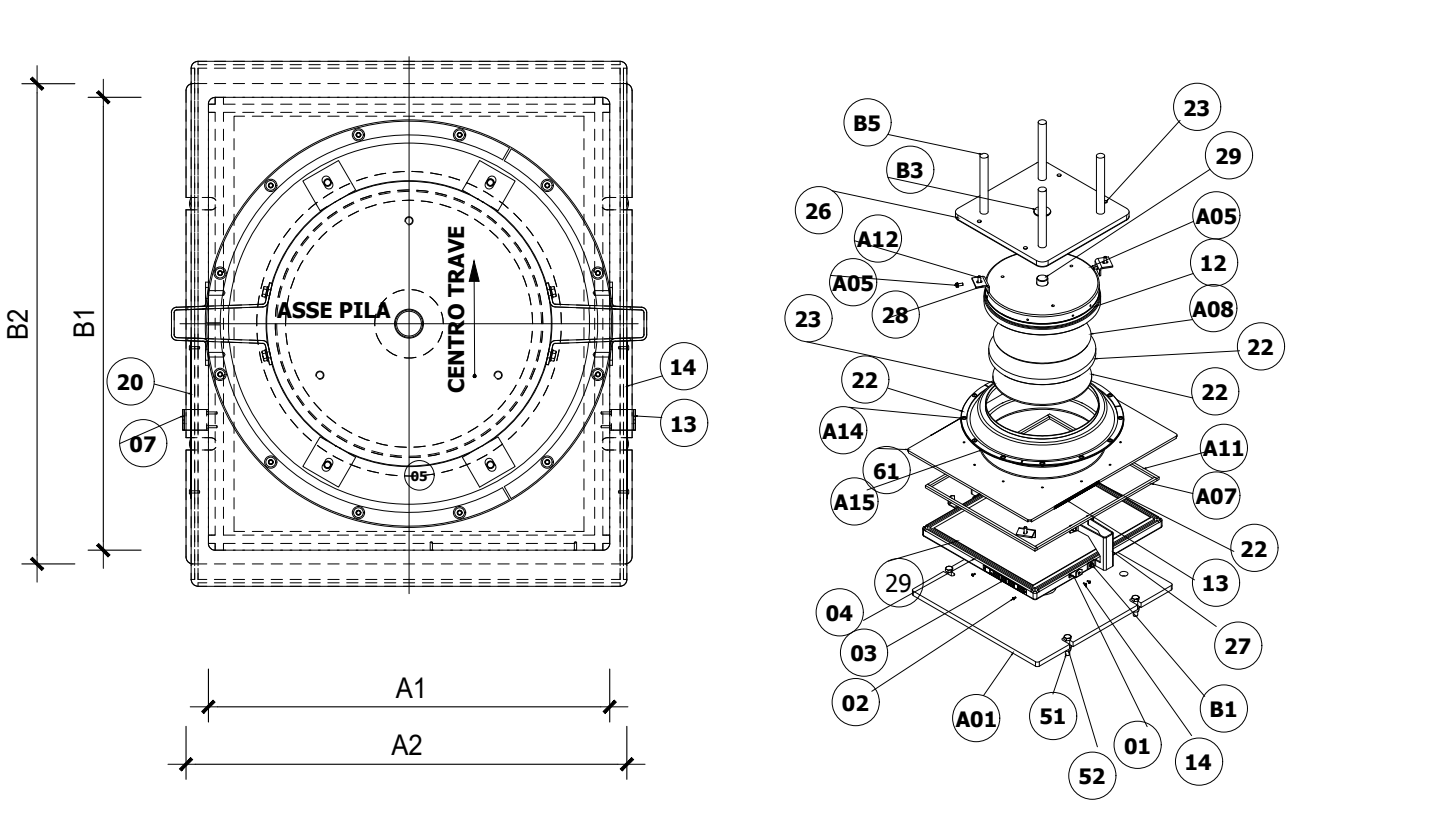
SCALA 1:10

VISTA PARTICOLARI APPOGGIO



PIANTA

APPOGGIO ESPLOSO



DIMENSIONI E MATERIALI			
Pos.	Descrizione	Materiale	Standard
01	Calotta sferica	S355J2	EN 10025
02	Disco antifrizione	ISOGUIDE	ETA 17/0808
03	Disco antifrizione	ISOGUIDE	ETA 17/0808
04	Plastrina concava	S355J2	EN 10025
06	Plastrina di scorrimento	S355J2	EN 10025
08	Acciaio inossidabile	X2CrNiMo17/12	EN 10088
15	Perno di collegamento	S355J2	EN 10025
16	Elem. scorrevole parapolvere	S275JR	EN 10025
18	Barretta antifrizione	PE400	-
19	Barretta antifrizione	PE400	-
20	Plastrina di fissaggio scossalina	XSCNi18/10	EN 10088
21	Tubo parapolvere	S275JR	EN 10025
24	Indice di movimento	X2CrNiMo17/12	EN 10088
25	Scala Graduata	Alluminio	-
26	Etichetta di identificazione	Alluminio	-
27	Scossalina parapolvere	Gomma naturale	-
28	Staffa di bloccaggio temp.	S355JR	EN 10025
29	Staffa di fissaggio alla CPS	S355JR	EN 10025
51	Contropiastra superiore	S355J2	EN 10025
52	Zanca di ancoraggio sup.	S355J2	EN 10025
53	Coprichio sup.	S275JR	EN 10025
61	Contropiastra inferiore	S355J2	EN 10025
A01	Vite (ISO 7380-2)	Cl.A4	EN 898
A02	Vite (ISO 7380-2)	Cl.A4	EN 898
A05	VTE (ISO 4017)	Cl.B.8	EN 898
A06	VTE (ISO 4017)	Cl.B.8	EN 898
A07	VTE (ISO 4017)	Cl.B.8	EN 898
A11	Dado (ISO 4032)	Cl.B	EN 898
B1	Fascetta di fissaggio scossalina	Nastro inox	-
B2	Tappino TTPS.38	LDPE	-

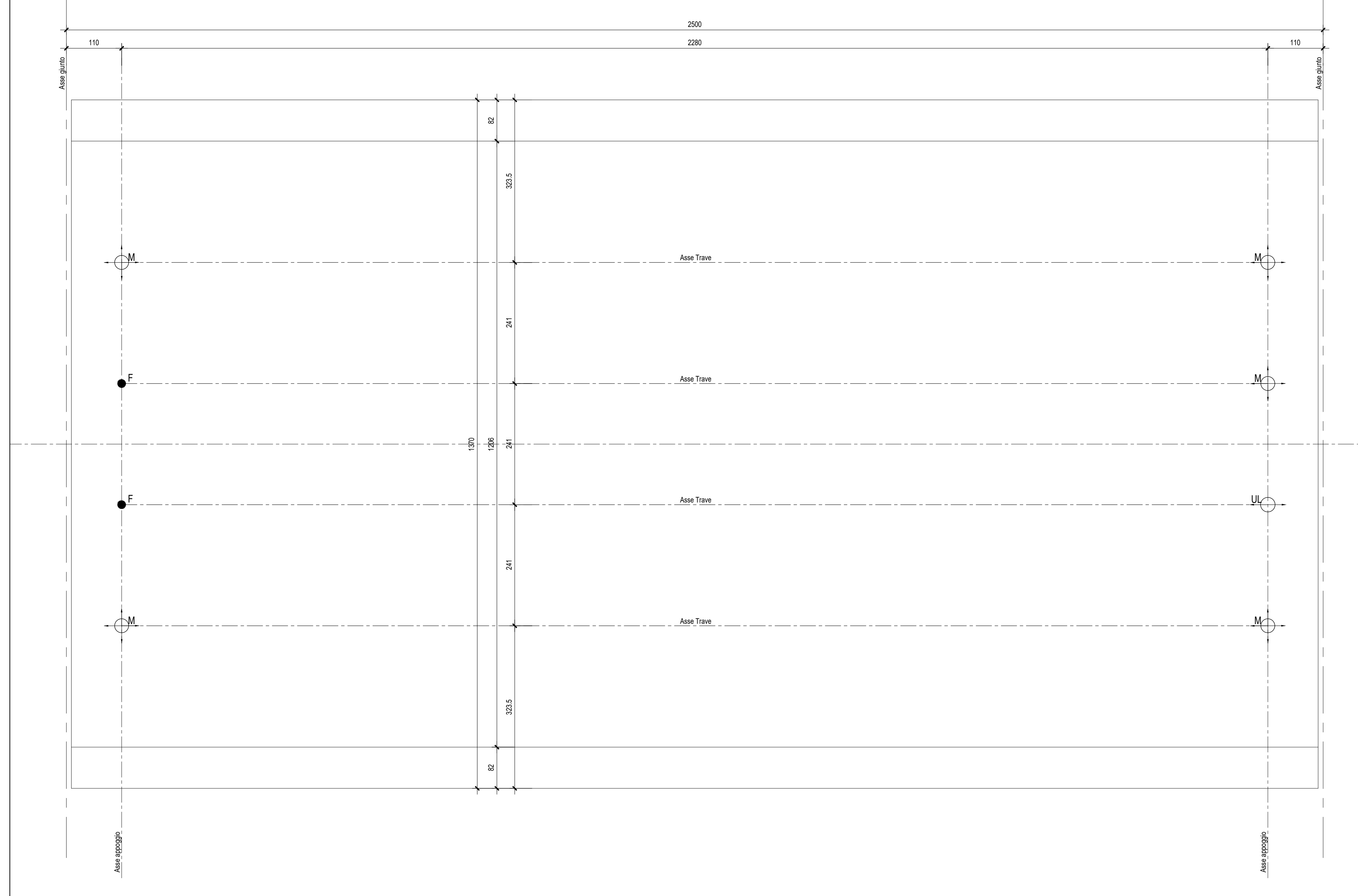
TRATTAMENTI DI PROTEZIONE

NOTA - P1 CICLO DI PROTEZIONE 78V
 NOTA - P2 ZINCATURA A BAGNO 100 µm (Controllata e documentata secondo UNI-EN-ISO 1461)
 NOTA - P3 RIPORTO DI CROMO DURO - Spessore totale ciclo 100 µm

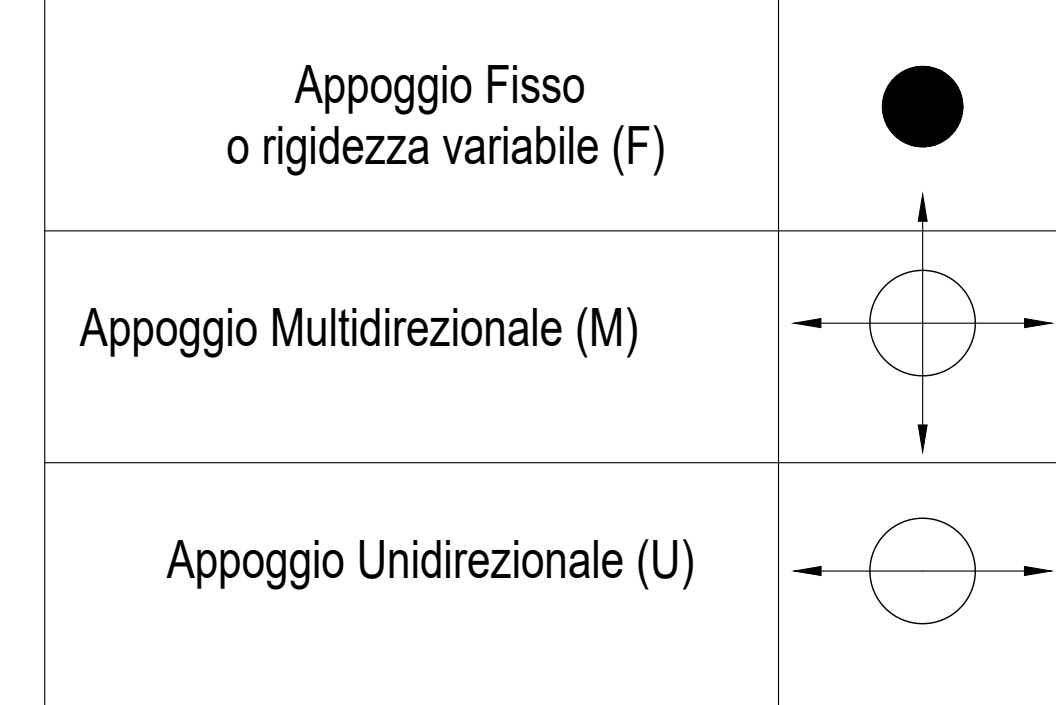
DIMENSIONI APPOGGI PER CAMPATA DA 25m	
A1	650mm
A2	720mm
B1	990mm
B2	1050mm
H1	170mm

SCHEMA PLANIMETRICO DISPOSIZIONE APPARECCHI DI APPOGGIO

SCALA 1:50



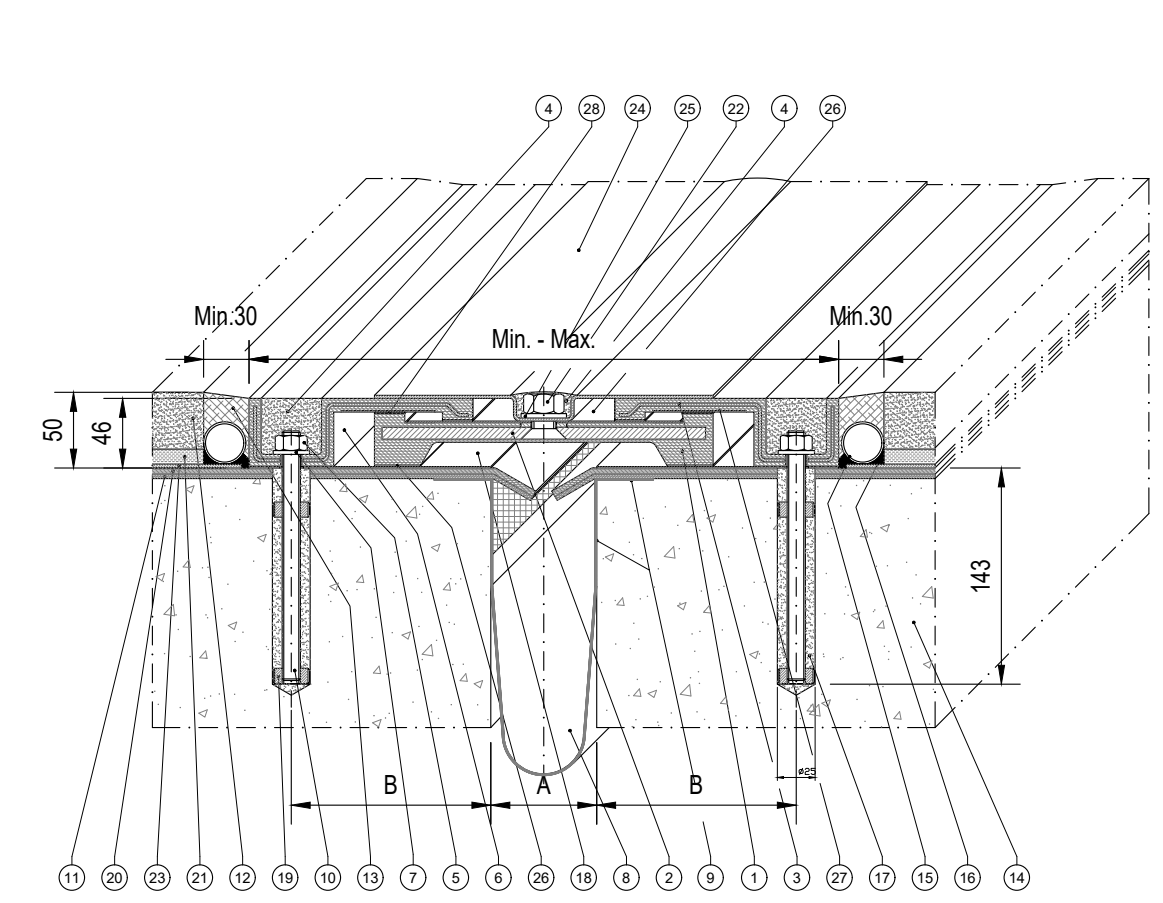
LEGENDA APPOGGI



APPARECCHI DI APPOGGIO IN ACCIAIO TEFLON, SFERICI, DIELETRICI

PARTICOLARE GIUNTO

SCALA 1:5



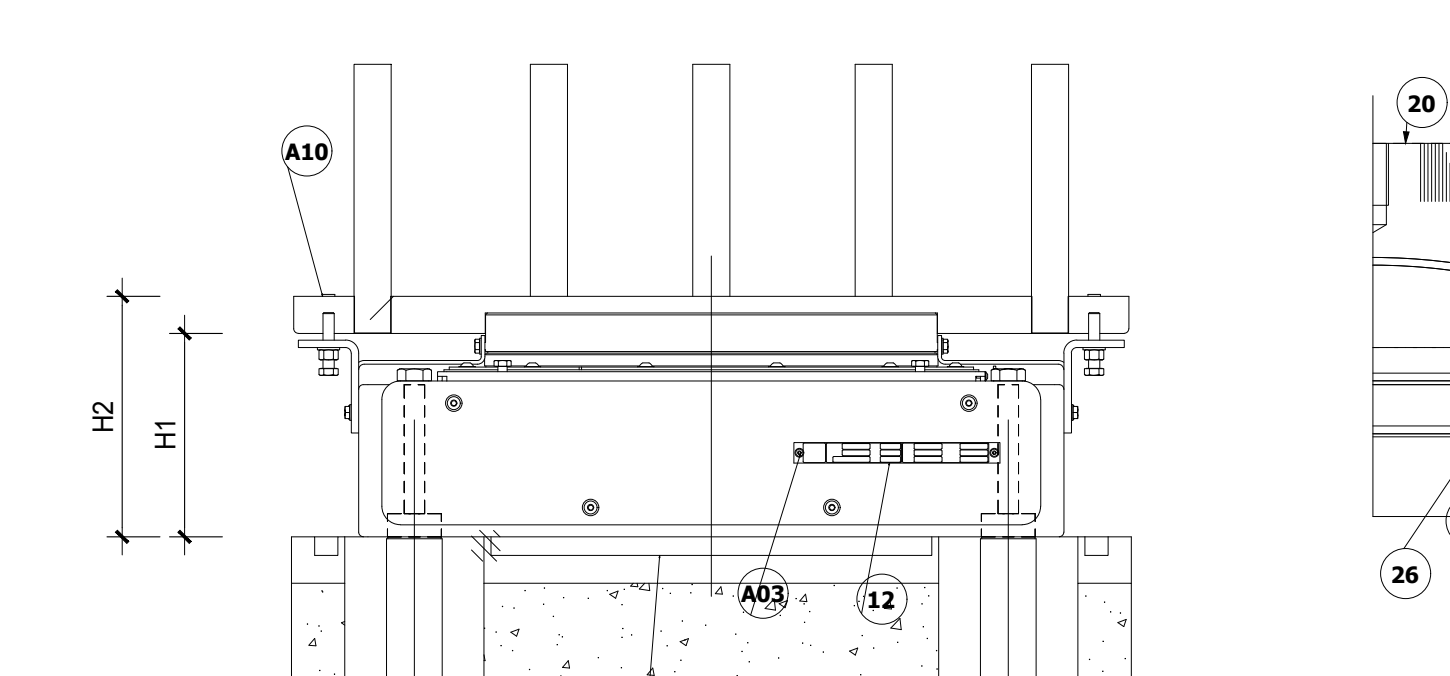
APPOGGI	IMPALCATO CAP L=25m							
	Appoggio (F)		Appoggio (U)		Appoggio (M)			
	Long.	Trasv.	Vert.	Long.	Trasv.	Vert.		
SLE PERM	Max (kN)	±0	±0	+1050	±0	±0	+2000	
	Min (kN)	±0	±0	-950	±0	±0	-1050	
SLU PERM	Max (kN)	±200	±100	+2150	±0	±50	+3050	
	Min (kN)	-1600	-350	+950	±0	-50	+1600	
SLU	Max (kN)	±0	±0	+1450	±0	±0	+2750	
	Min (kN)	±0	±0	-1350	±0	±0	-2300	
SLV q=1.00	Max (kN)	±300	±100	+3100	±0	±200	+4300	
	Min (kN)	-1850	-350	+950	±0	-100	+1550	
	Max (kN)	±2000	±950	+1500	±0	±1000	+2400	
	Min (kN)	-11500	-1950	+950	±0	-11500	-1800	
TOTALE (kN)	±2000	±950	±3100	±0	±1900	±3350	±0	±4300
Spost. Max (mm)	-	-	-	±110	-	-	±110	±5

GIUNTI	Max escursione Longitudinale (mm)	Dimensione dei varchi (mm)	
		S	S'
SPALLA S1	±5	50	50
SPALLA S2	±110	150	150

APPOGGIO UNIDIREZIONALE

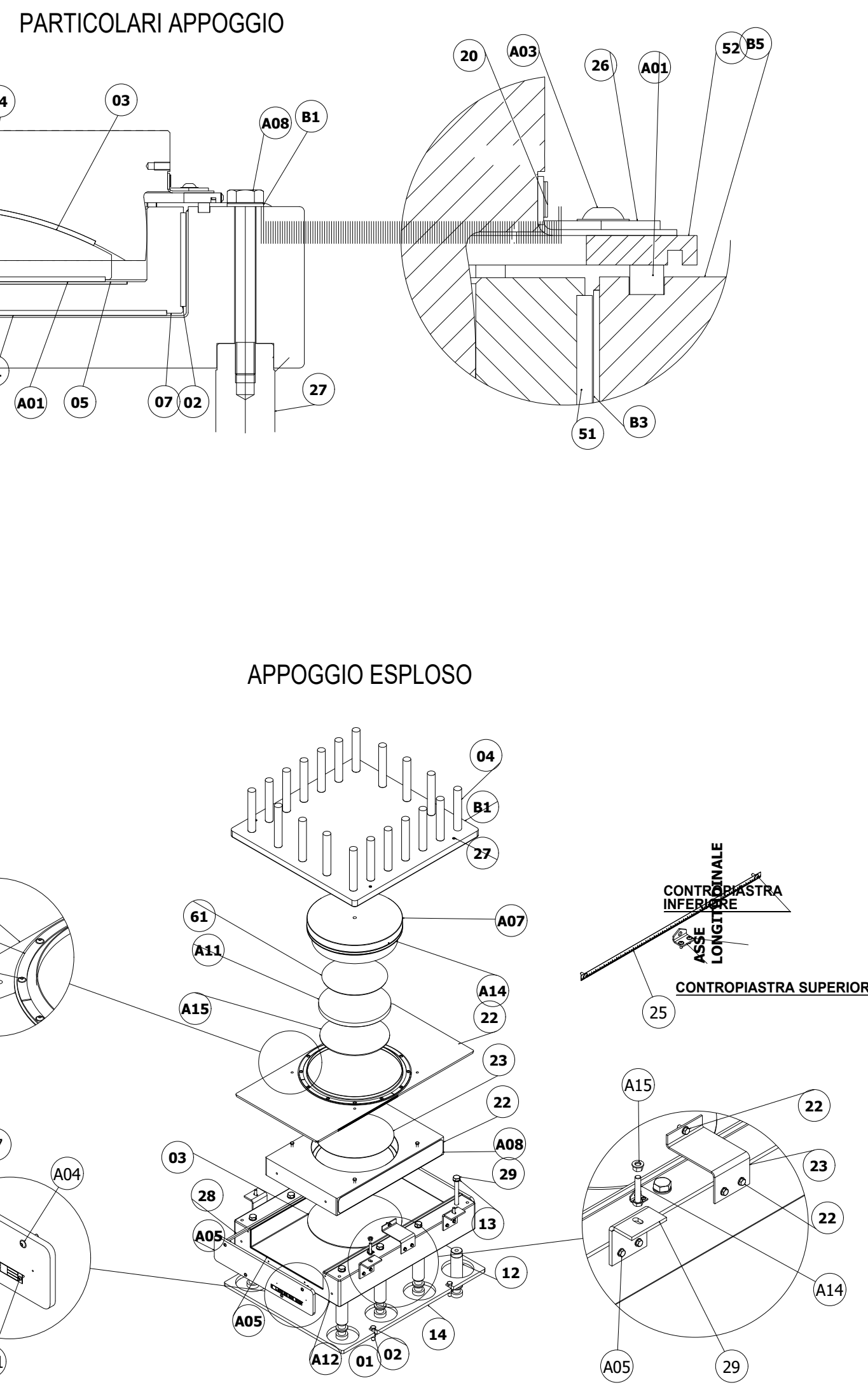
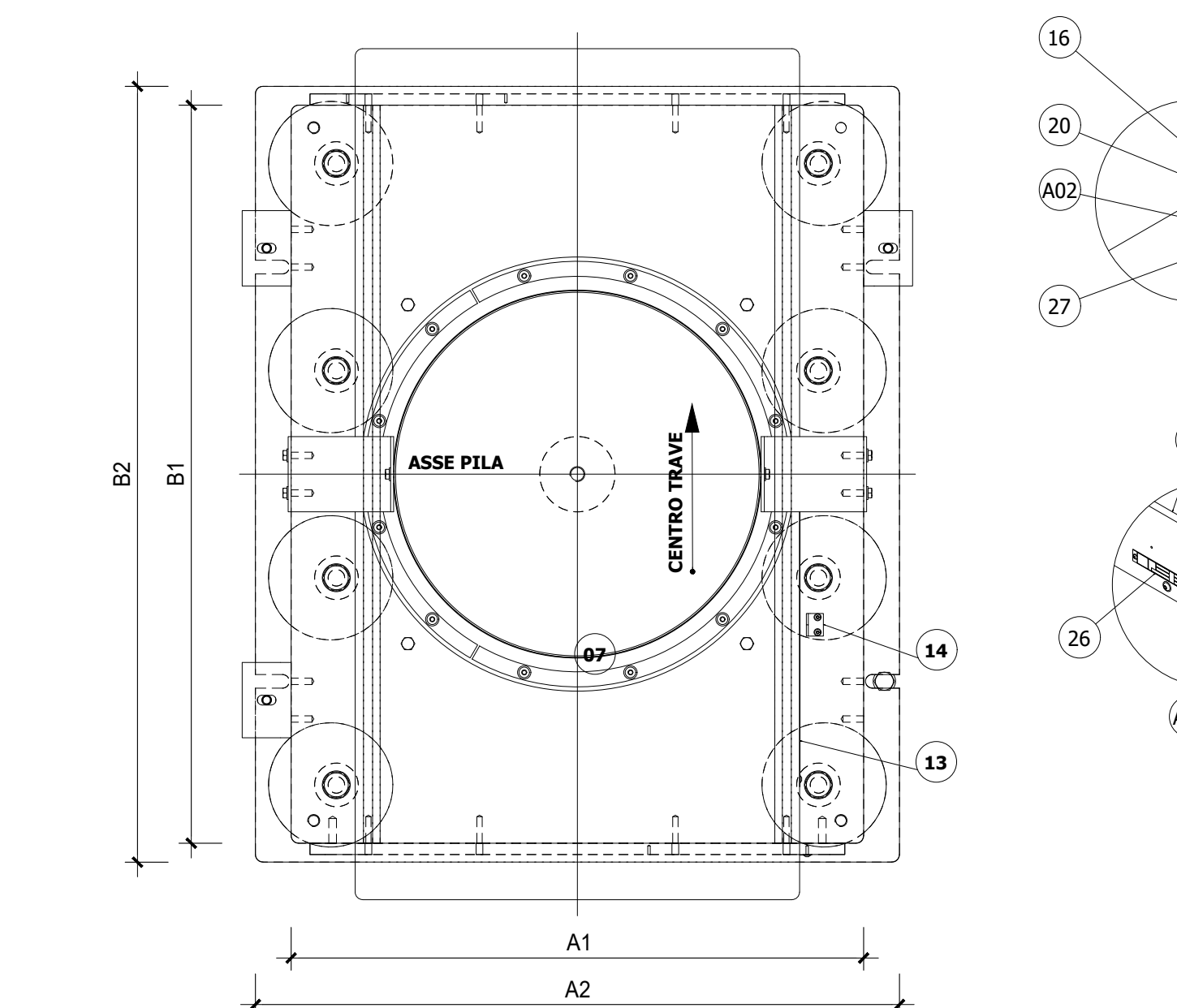
SCALA 1:10

VISTA PARTICOLARI APPOGGIO



PIANTA

APPOGGIO ESPLOSO



DIMENSIONI E MATERIALI			
Pos.	Descrizione	Materiale	Standard
01	Calotta sferica	S355J2	EN 10025
02	Disco antifrizione	ISOGUIDE	ETA 17/0808
03	Disco antifrizione	ISOGUIDE	ETA 17/0808
04	Plastrina concava	S355J2	EN 10025
05	Plastrina di base	S355J2	EN 10025
06	Plastrina di scorrimento	S355J2	EN 10025
07	Acciaio inossidabile	X2CrNiMo17/12	EN 10088
08	Acciaio inossidabile	X2CrNiMo17/12	EN 10088
09	Zanca di ancoraggio	42CrMo4+QT	ISO 683-2
10	Disco antifrizione	ISOGUIDE	ETA 17/0808
11	Lastriina antifrizione	ISOGUIDE	ETA 17/0808
16	Elem. scorrevole parapolvere	S275JR	EN 10025
17	Elem. di sostegno parapolvere	PE400	-
18	Barretta antifrizione	PE400	-
20	Plastrina di fissaggio scossalina	XSCNi18/10	EN 10088
24	Indicatore di movimento	X2CrNiMo17/12	EN 10088
25	Scala Graduata	Alluminio	-
26	Etichetta di identificazione	Alluminio	-
27	Scossalina parapolvere	Gomma naturale	-
28	Staffa di bloccaggio temp.	S355JR	EN 10025
29	Staffa di fissaggio alla CPS	S355JR	EN 10025
51	Contropiastra superiore	S355J2	EN 10025
52	Zanca di ancoraggio sup.	42CrMo4+QT	ISO 683-2
61	Contropiastra inferiore	S355J2	EN 10025
A01	Vite (ISO 7380-2)	Cl.A4	EN 898
A02	Vite (ISO 7380-2)	Cl.A4	EN 898
A04	Vite (ISO 7380-2)	Cl.A4	EN 898
A05	VTE (ISO 4017)	Cl.B.8	EN 898
A07	VTE (ISO 4017)	Cl.B.8	EN 898
A09	VTE (ISO 14399-4)	Cl.10.9 HDG	EN 898
A11	Dado (ISO 4032)	Cl.B	EN 898
A12	Rosetta (ISO 14399-6)	Cl.300HV HDG	EN 898
A13	VTE (ISO 4017)	Cl.A4	EN 898
A14	VTE (ISO 4017)	Cl.B.8	EN 898
A15	Dado (ISO 4032)	Cl.B	EN 898
B1	Fascetta di fissaggio scossalina	Nastro inox	-
B3	Tappino Ø15/7 10.5	LDPE	-

TRATTAMENTI DI PROTEZIONE

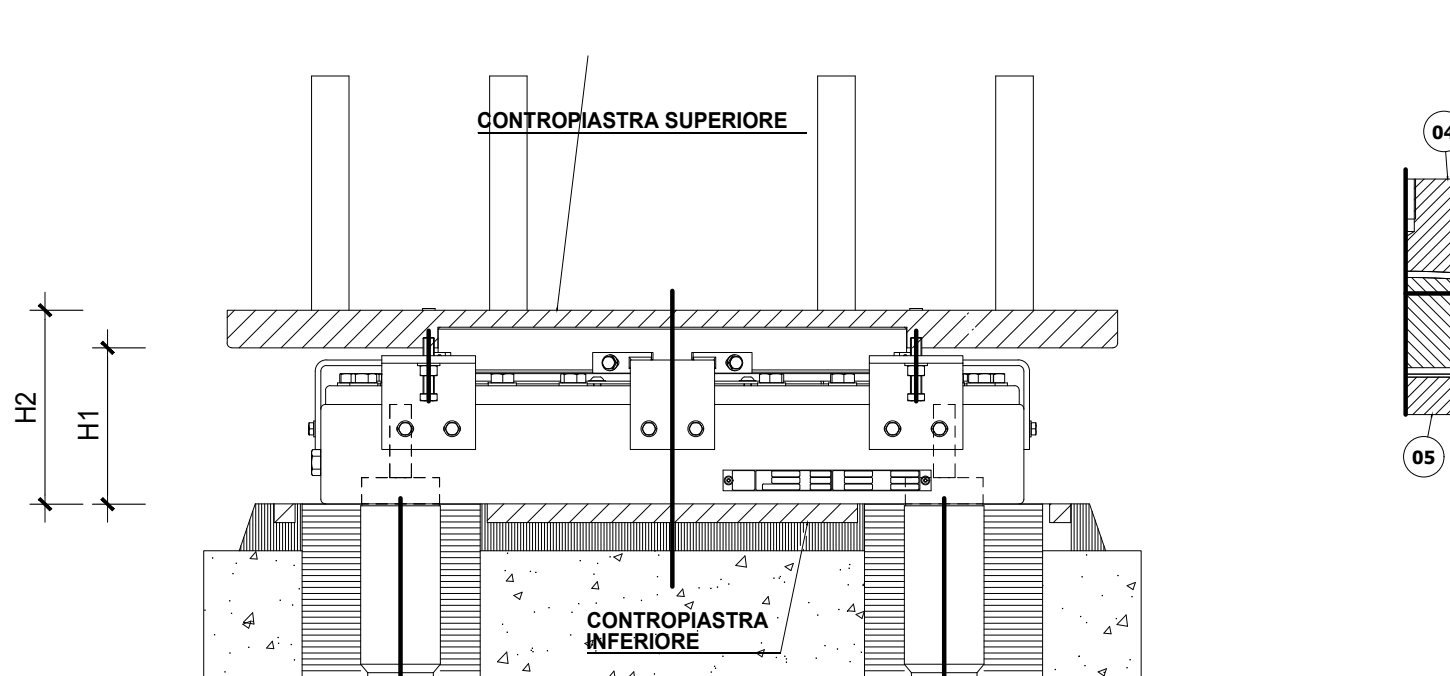
NOTA - P1 CICLO DI PROTEZIONE 78V
 NOTA - P2 ZINCATURA A BAGNO 100 µm (Controllata e documentata secondo UNI-EN-ISO 1461)
 NOTA - P3 RIPORTO DI CROMO DURO - Spessore totale ciclo 100 µm

DIMENSIONI APPOGGI PER CAMPATA DA 25m	
A1	800mm
A2	900mm
B1	1100mm
B2	1150mm
H1	200mm
H2	240mm

APPOGGIO FISSO

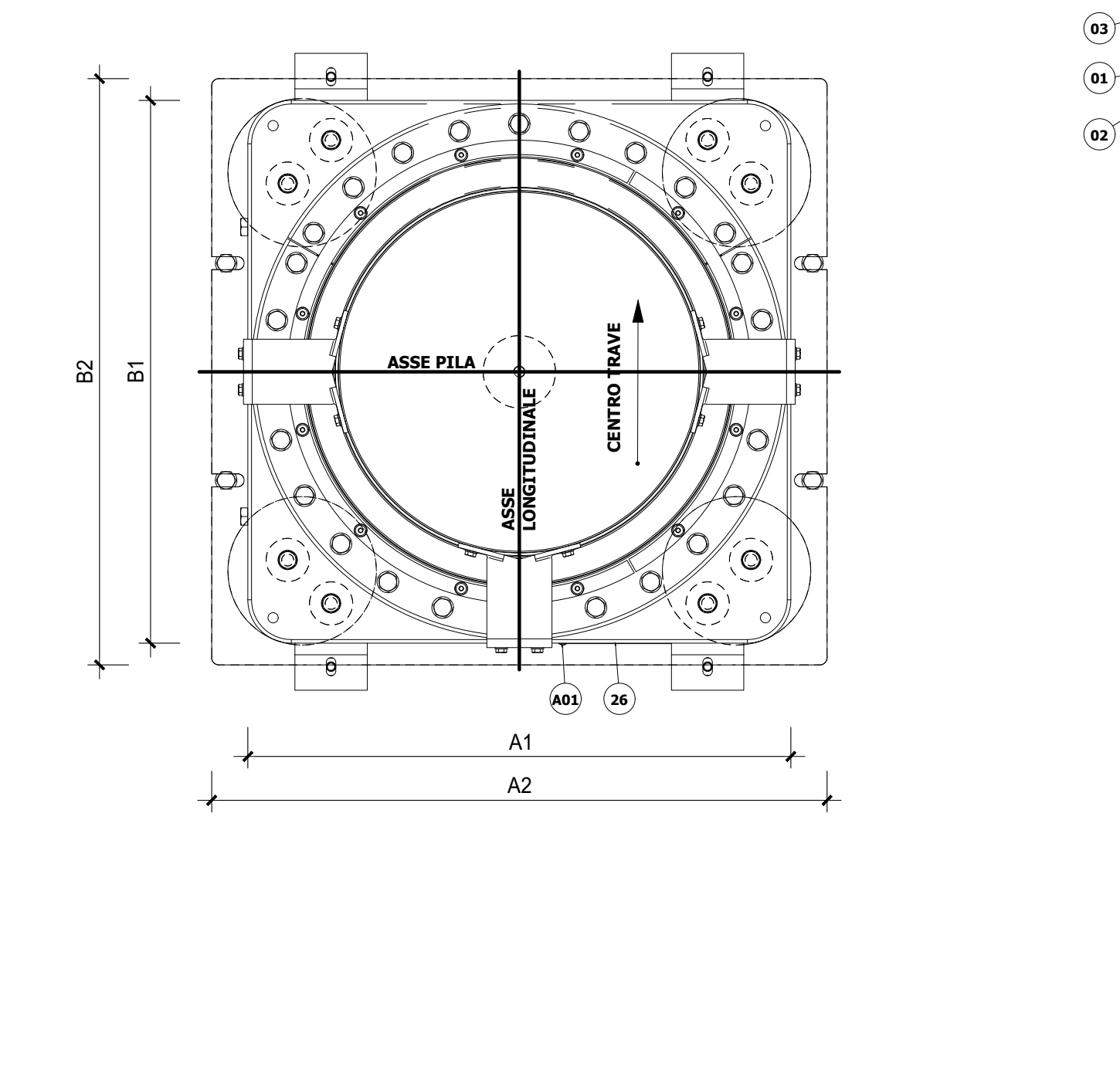
SCALA 1:10

VISTA PARTICOLARI APPOGGIO



PIANTA

APPOGGIO ESPLOSO



MATERIALI			
Pos.	Descrizione	Materiale	Standard
01	Calotta sferica	S355J2	EN 10025
02	Disco antifrizione	ISOGUIDE	ETA 17/0808
03	Disco antifrizione	ISOGUIDE	ETA 17/0808
04	Plastrina concava	S460 - S355J2	EN 10025
05	Plastrina di base	S355J2	EN 10025
07	Acciaio inox	X2CrNiMo17/12	EN 10088
09	Zanca di ancoraggio	42CrMo4+QT	ISO 683-2
12	Plastrina di contenimento	S355J2	EN 10025
13	Anello di contatto	S355J2	EN 10025
14	Anello smorzante	39NiCrMo3+QT	EN 10083
20	Plastrina di fissaggio scossalina	XSCNi18/10	EN 10088
22	Lastriina isolante	ISOGUIDE	ETA 17/0808
23	Lastriina isolante	ISOGUIDE	ETA 17/0808
26	Etichetta di identificazione	Alluminio	-
27	Scossalina parapolvere	Gomma naturale	-
28	Staffa temp.	S355JR	EN 10025
29	Staffa di fissaggio alla CPS	S355JR	EN 10025
51	Contropiastra superiore	S355J2	EN 10025
52	Zanca di ancoraggio sup.	42CrMo4+QT	ISO 683-2
61	Contropiastra inferiore	S355J2	EN 10025
A01	Vite (ISO 7380-2)	Cl.A4	EN 898
A02	Vite (ISO 7380-2)	Cl.A4	EN 898
A05	VTE (ISO 4017)	Cl.B.8	EN 898
A07	VTE (ISO 4017)	Cl.B.8	EN 898
A08	VTE (ISO 4017)	Cl.10.9 HDG	EN 898
A10	VTE (ISO 14399-4)	Cl.10.9 HDG	EN 898
A11	Dado (ISO 4032)	Cl.B	EN 898
A12	Rosetta (ISO 14399-6)	Cl.300HV HDG	EN 898
A14	VTE (ISO 4017)	Cl.B.8	EN 898
A15	Dado (ISO 4032)	Cl.B	EN 898
B1	Fascetta di fissaggio scossalina	Nastro inox	-
B3	Tappino Ø15/7 10.5	LDPE	-
B5	VTE (ISO 4017)	Cl.A2	EN 898

TRATTAMENTI DI PROTEZIONE

NOTA - P1 CICLO DI PROTEZIONE OMOLOGATO RFI 78V
 NOTA - P2 ZINCATURA A BAGNO 100 µm
 NOTA - P3 RIPORTO DI CROMO DURO - Spessore totale ciclo 100 µm

DIMENSIONI APPOGGI PER CAMPATA DA 25m	
A1	950mm
A2	1050mm
B1	950mm
B2	1050mm
H1	215mm
H2	240mm

NOTA: LE CARATTERISTICHE DI RESILLENZA DI TUTTI I MATERIALI METALLICI ADOTTATI DOVRANNO ESSERE COMPATIBILI CON LA TEMPERATURA MINIMA DI ESERCIZIO DELL'IMPALCATO.

NOTA CONTROPIASTRE: I DETTAGLI COSTRUTTIVI GRAFICI DELLA TAVOLA SONO RIFERITI AGLI APPOGGI DELLE CAMPATE IN CAP, DOVE LA CONTROPIASTRA DI ALLOGGIAMENTO DEL PERNO SUPERIORE E' ANNEGATA MEDIANTE ZANCHE ALL'INTERNO DEL GETTO DELLA TRAVE PREFABBRICATA. PER LE CAMPATE METALLICHE, LE CONTROPIASTRE DI ALLOGGIAMENTO DEL PERNO SUPERIORE DELL'APPOGGIO SARANNO DIRETTAMENTE SALDATE ALL'INTRADOSSO TRAVI.

COMPITENTE: **RFI** GRUPPO FERROVIARIO ITALIANO

DIREZIONE LAVORI: **ITALFERR** GRUPPO FERROVIE DELLO STATO ITALIANO

APPALTATORE: **ACOSTINO** INGEGNERIA

PROGETTAZIONE: **HUB** MANDANTIA: **ENIPRO**

PROGETTO ESECUTIVO

LINEA PESCARA - BARI
RADDOPPIO DELLA TRATTA FERROVIARIA TERMOLI - LESINA
LOTTO 2 e 3: RADDOPPIO TERMOLI - RIPALTA

Opere D'Arte Maggiori - Ponti e Viadotti Ferroviari
 V111 da km 20+591,11 a km 20+616,11
 Pianta apparecchi di appoggio e giunti

Revis.	Descrizione	Redatto	Data	Verificato	Data	Approvato	Data	Aut. Scelta	Data
A	Direzione	A. Sestini	02/08/2022	M. Maggioni	02/08/2022	A. Pirella	02/08/2022		
B	Aggiornamenti per REV	A. Sestini	14/03/2023	M. Maggioni	15/03/2023	A. Pirella	16/03/2023		
C	Aggiornamenti per REV	A. Sestini	11/10/2023	M. Maggioni	12/10/2023	A. Pirella	13/10/2023		

File: LI0B.0.2.E.ZZ.BX.V111.0.0.001.C.DWG