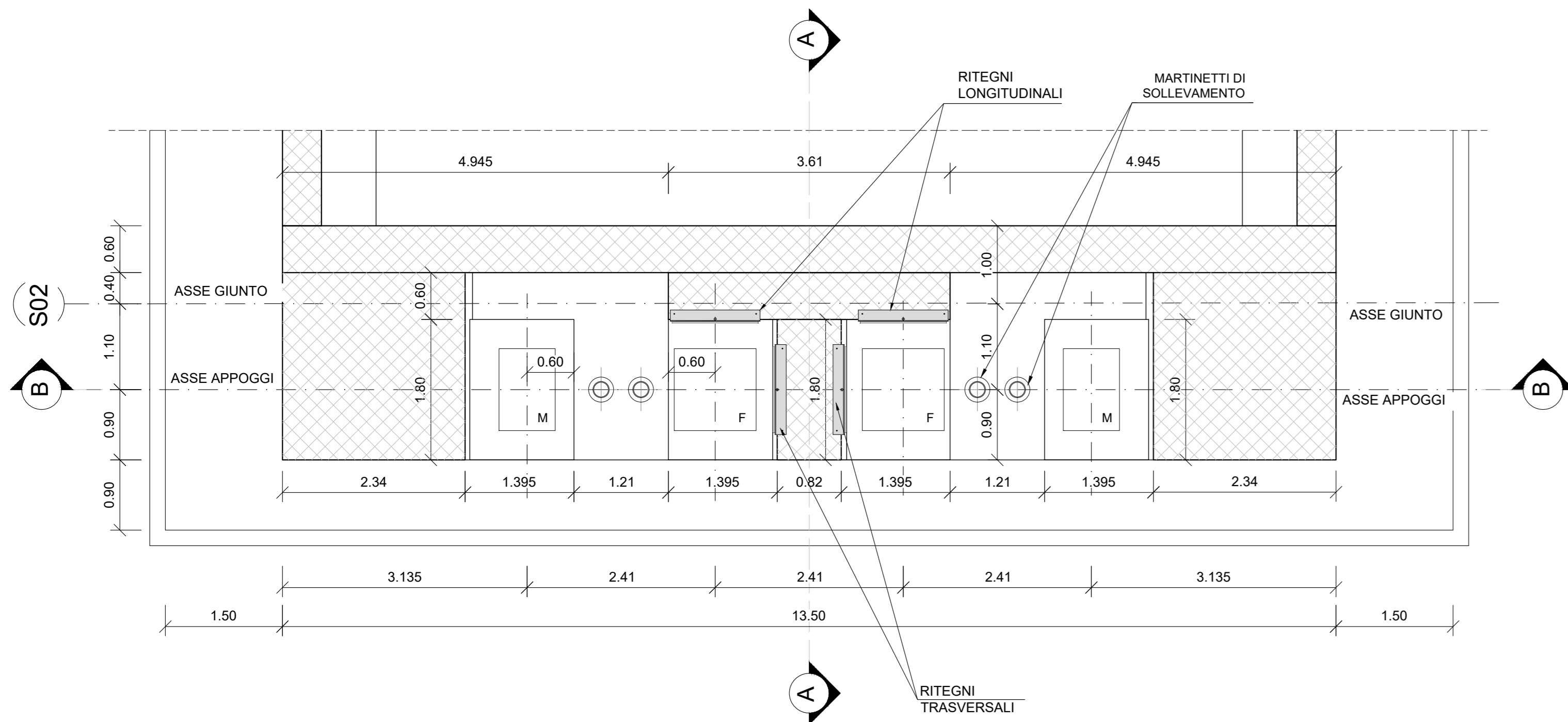


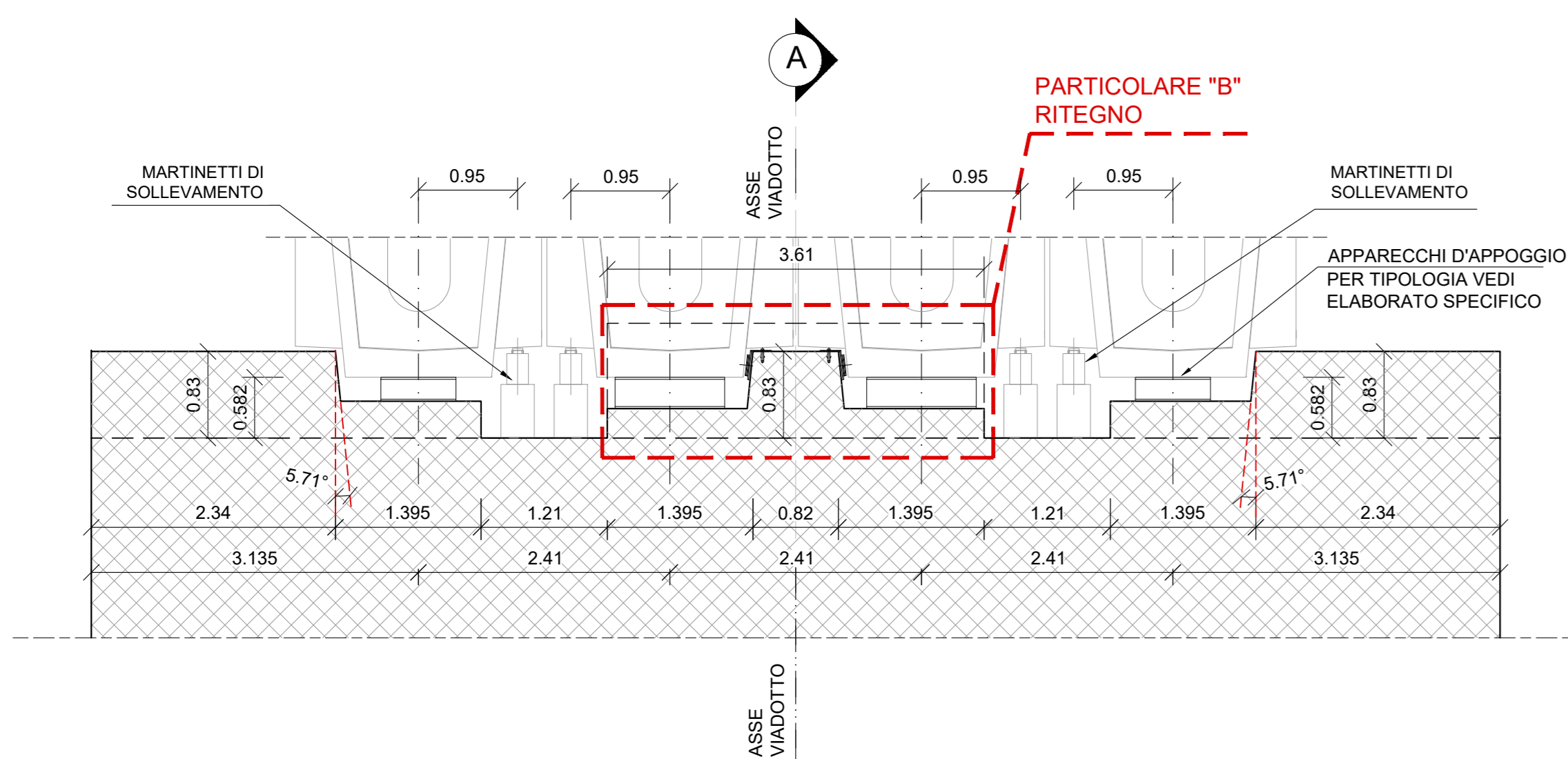
SPALLA 1 - PIANTA PULVINO

SCALA 1:50



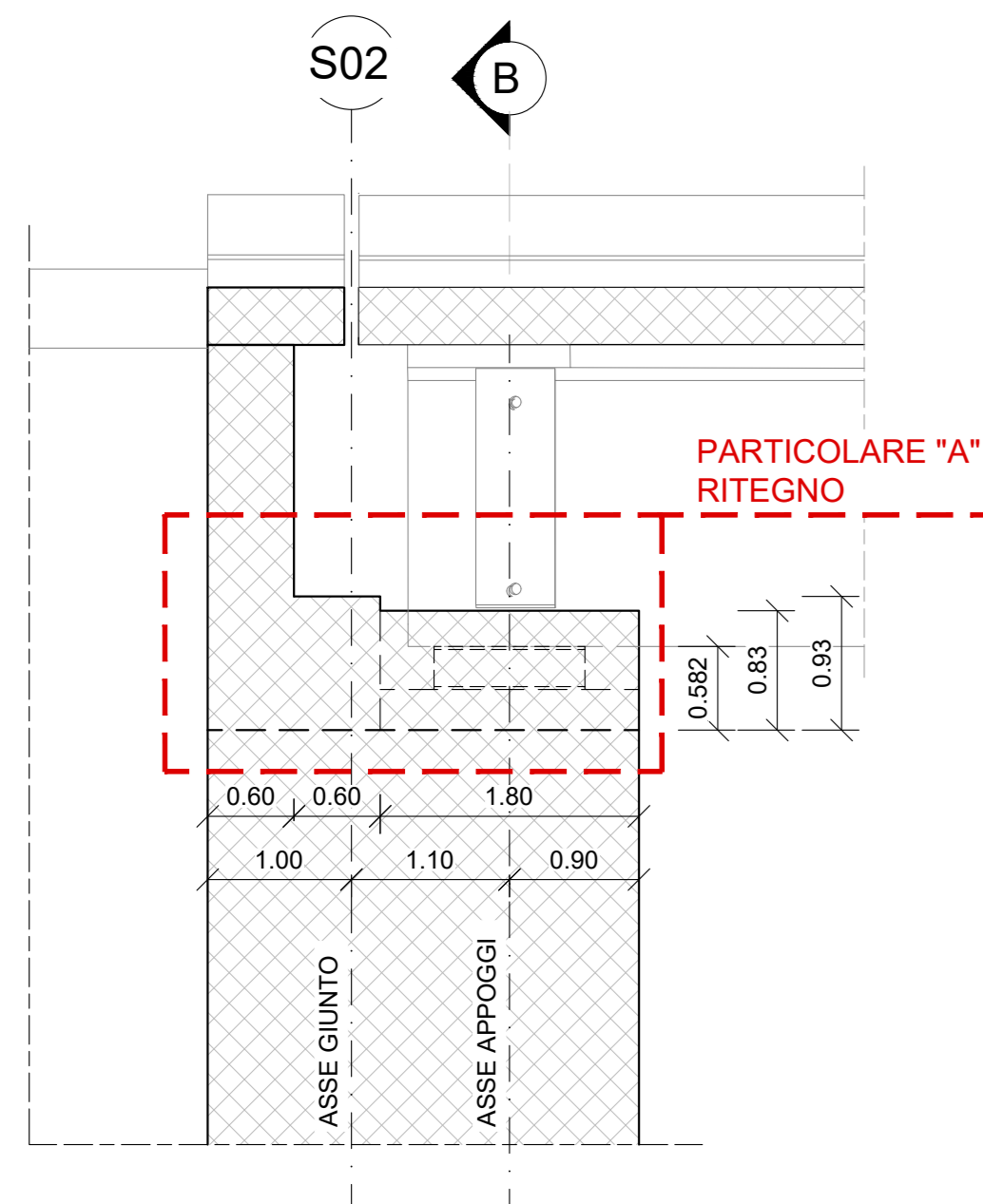
SPALLA 1 - SEZIONE B-B

SCALA 1:50



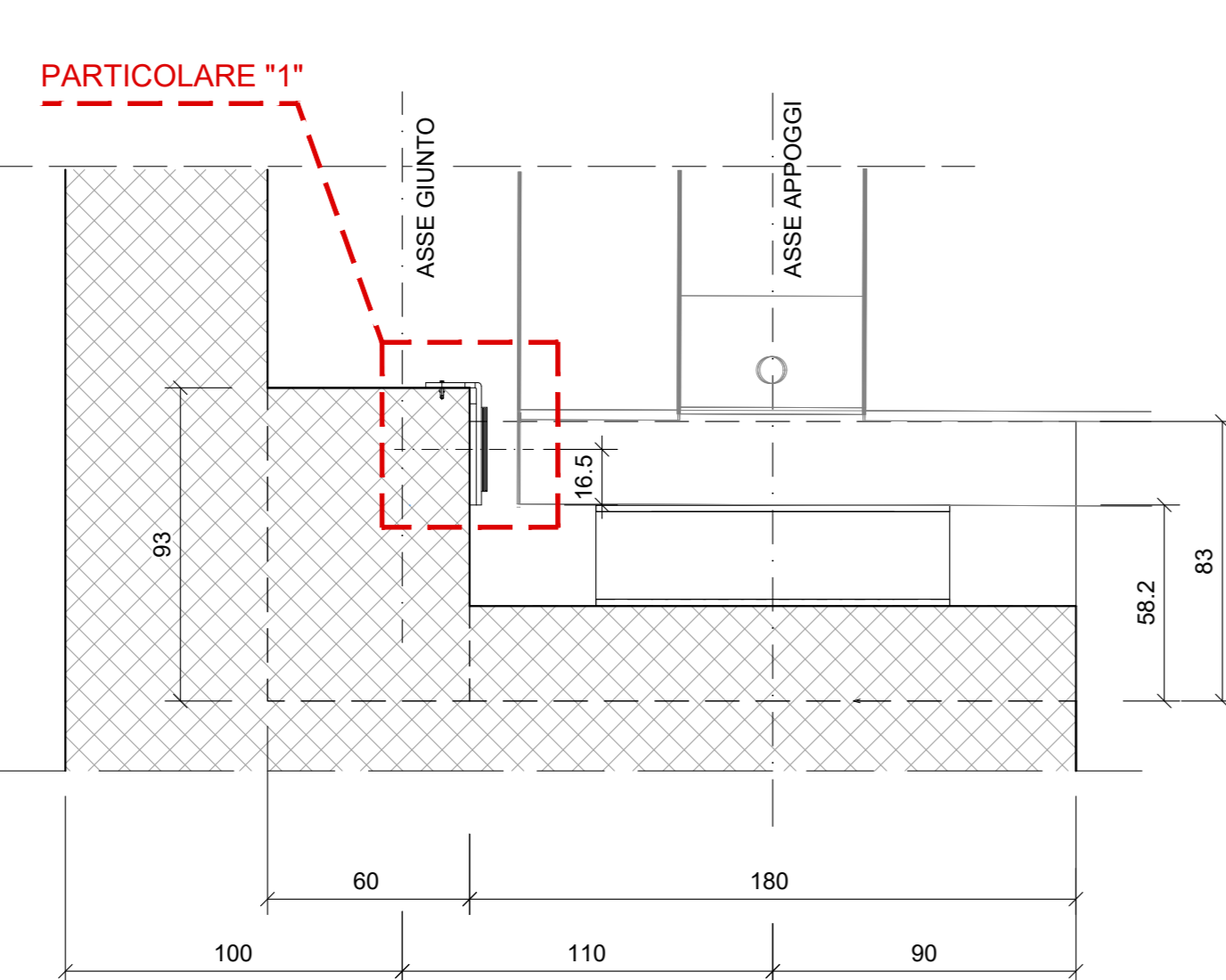
SPALLA 1 - SEZIONE A-A

SCALA 1:50



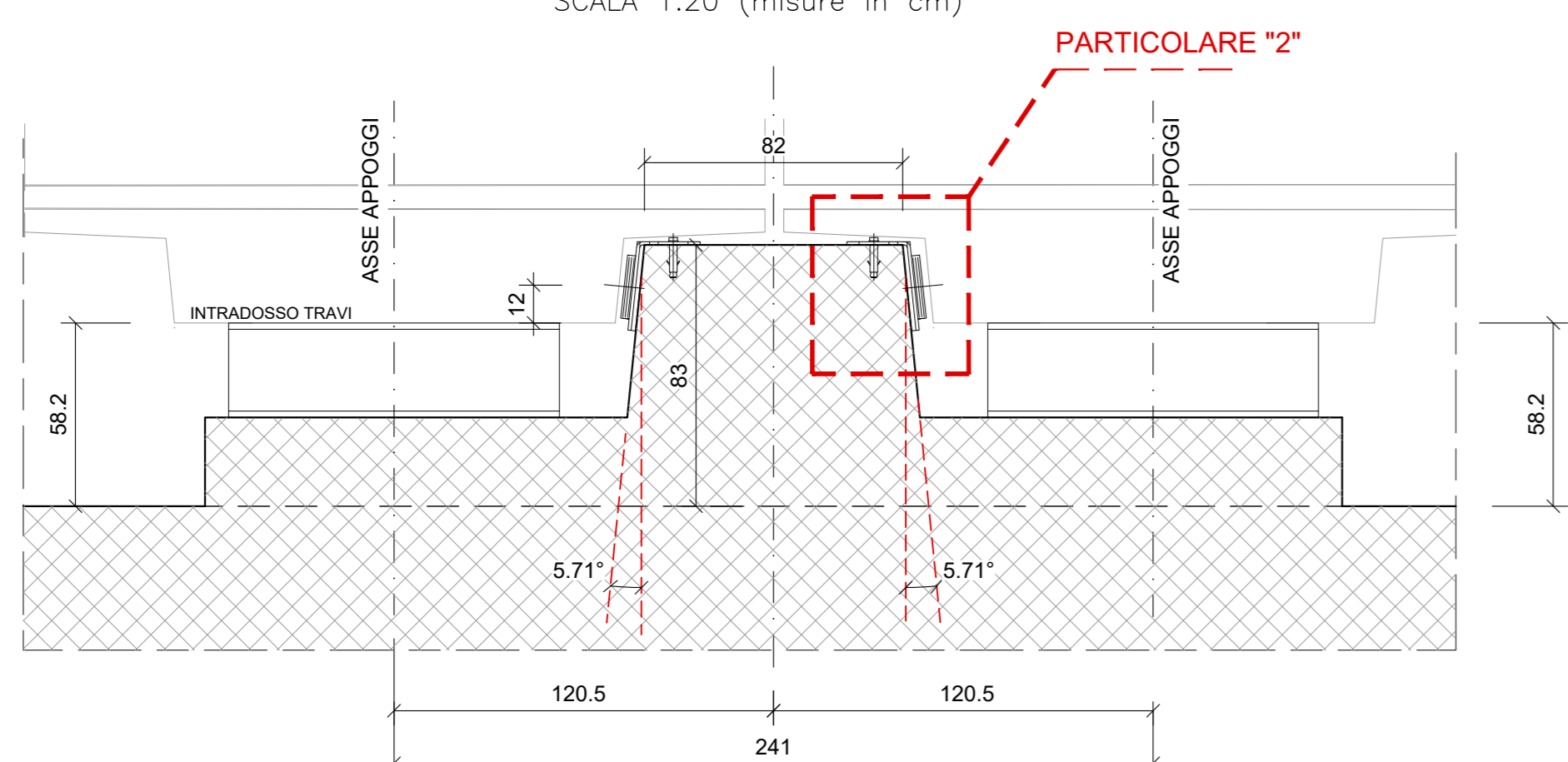
PARTICOLARE "A"

SCALA 1:20 (misure in cm)



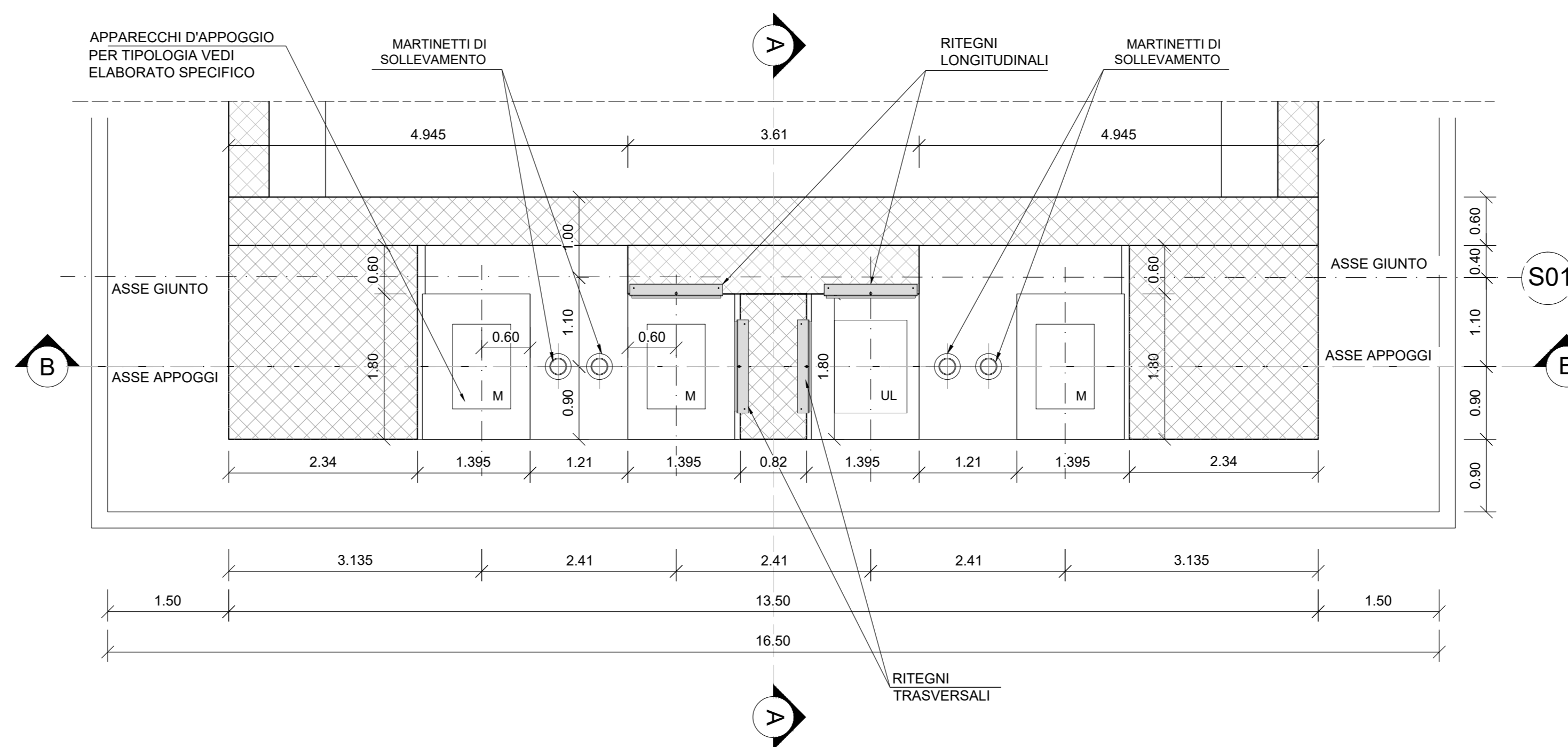
PARTICOLARE "B"

SCALA 1:20 (misure in cm)



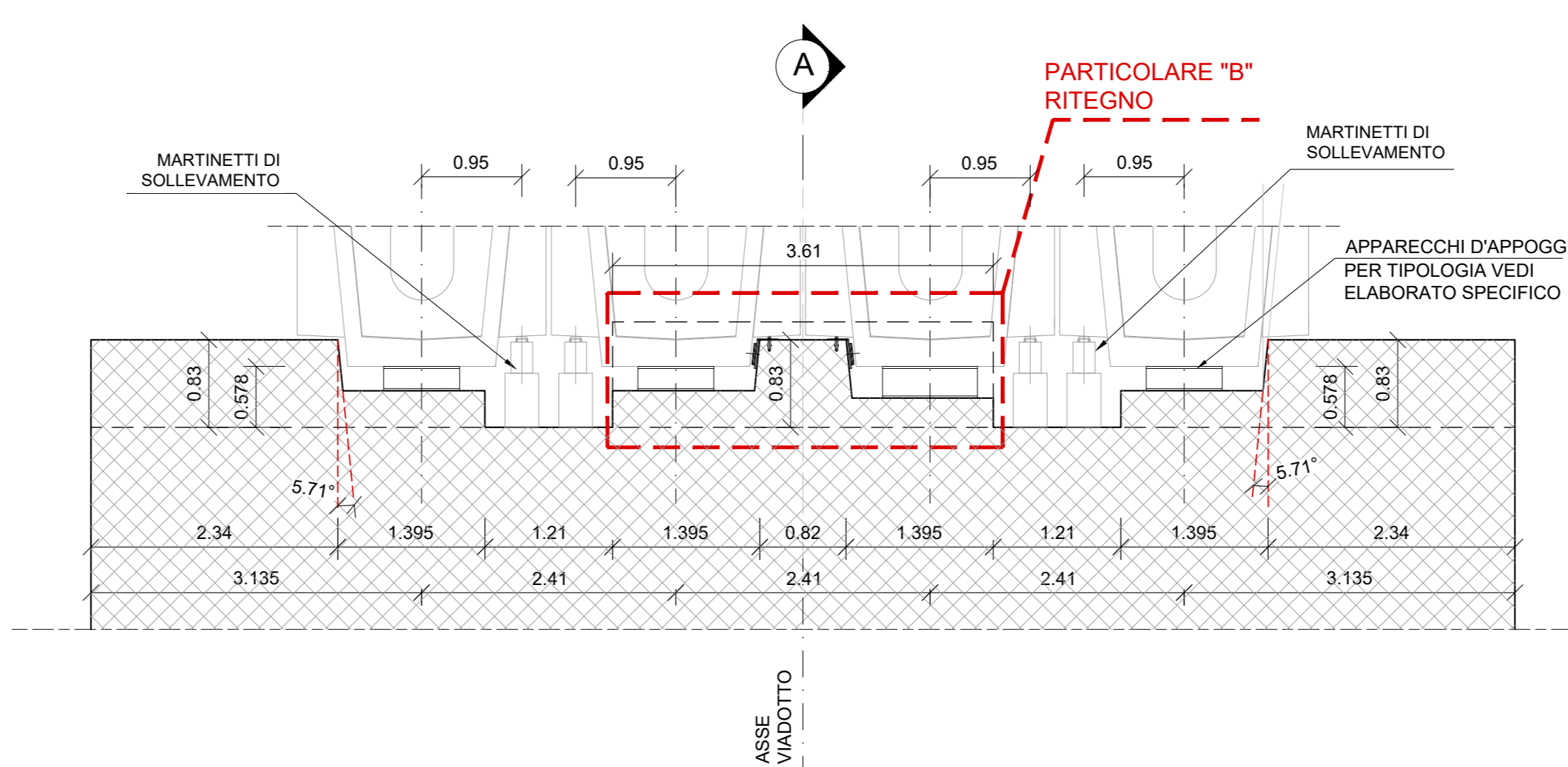
SPALLA 2 - PIANTA PULVINO

SCALA 1:50



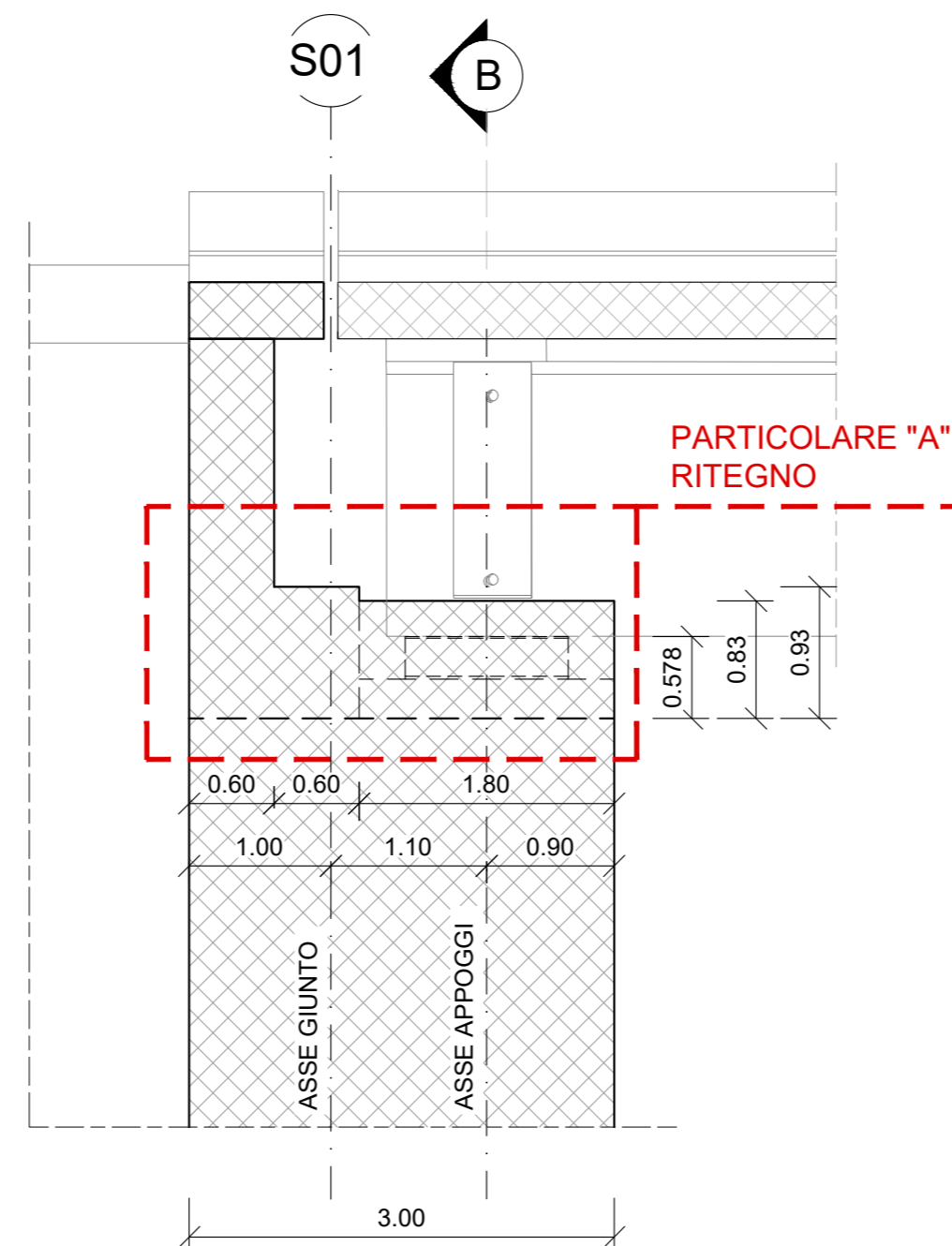
SPALLA 2 - SEZIONE B-B

SCALA 1:50



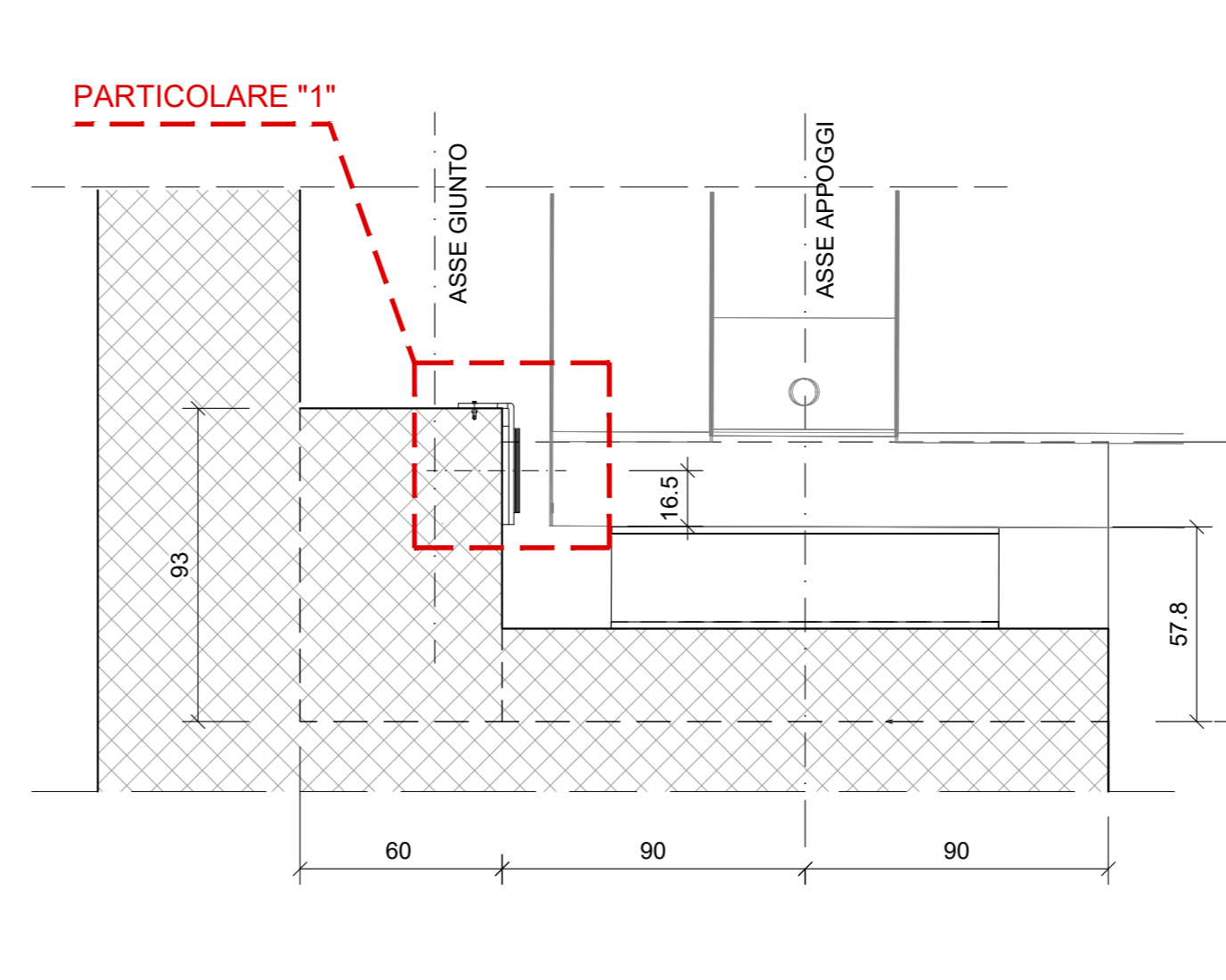
SPALLA 2 - SEZIONE A-A

SCALA 1:50



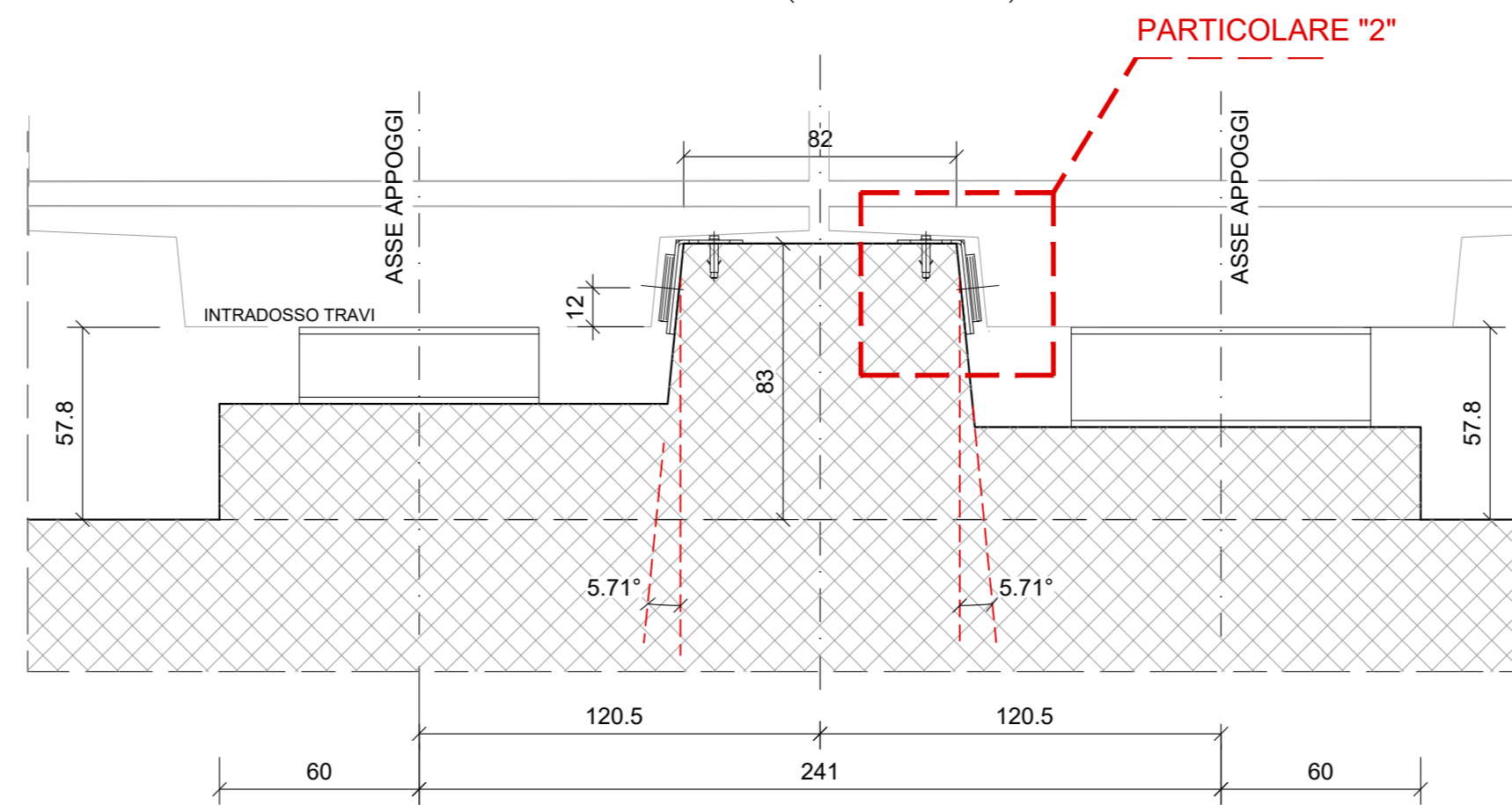
PARTICOLARE "A"

SCALA 1:20 (misure in cm)



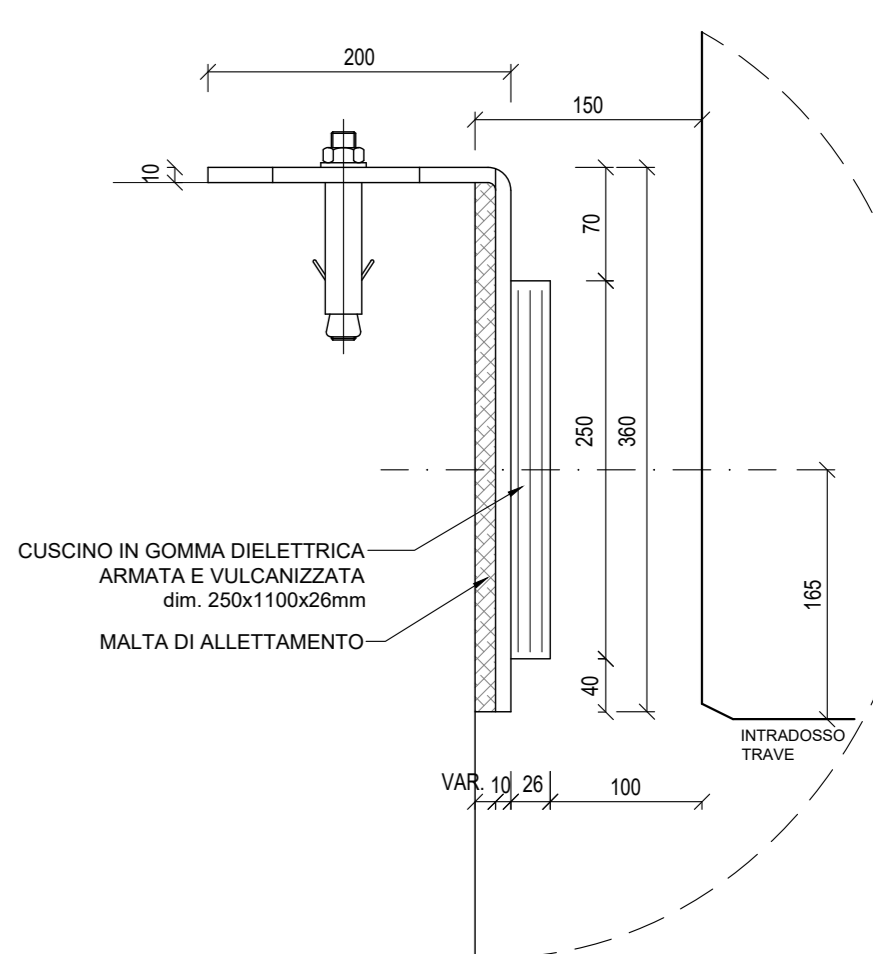
PARTICOLARE "B"

SCALA 1:20 (misure in cm)



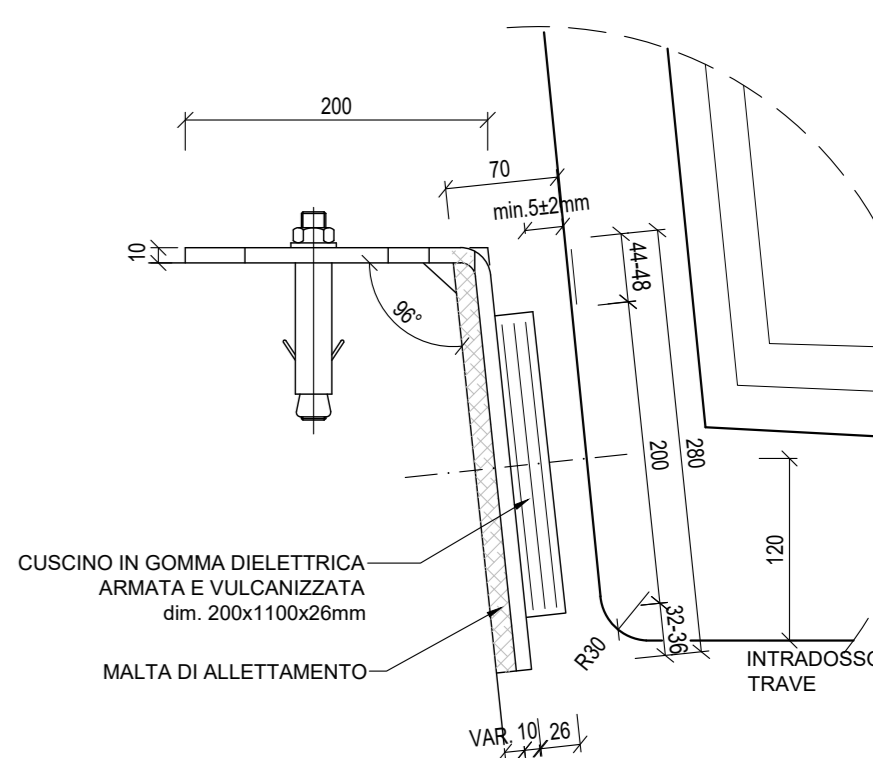
RITEGNO LONGITUDINALE PARTICOLARE "1"

SCALA 1:5 (misure in mm)



RITEGNO TRASVERSALE PARTICOLARE "2"

SCALA 1:5 (misure in mm)



GIUNTI	Max escursione Longitudinale (mm)	Dimensioni dei varchi (mm)
SPALLA S1	±5	50
SPALLA S2	±10	150

COMMITTENTE: **RFI** RETE FERROVIARIA ITALIANA GRUPPO FERROVIE DELLO STATO ITALIANE DIREZIONE INVESTIMENTI DIREZIONE PROGRAMMI INVESTIMENTI DIRETTRICE SUD - PROGETTO ADRIATICA

DIREZIONE LAVORI: **ITALFERR** GRUPPO FERROVIE DELLO STATO ITALIANE

APPALTATORE: **AGOSTINI** COSTRUZIONI **ATLANTE**

MANDATARIA: **HUB** MANDANTI: **HYpro**

PROGETTO ESECUTIVO

LINEA PESCARA - BARI
RADDOPPIO DELLA TRATTA FERROVIARIA TERMOLI - LESINA
LOTTO 2 e 3: RADDOPPIO TERMOLI - RIPALTA

Opere D'Arte Maggiori - Ponti e Viadotti Ferroviari
 V111 da km 20+591.11 a km 20+616.11
 Carpenteria baglioli e ritegni sismici

APPLICAZIONE	PROGETTAZIONE	SCALA:
DIRETTORE TECNICO A. Sestini	DIRETTORE PROGETTAZIONE M. Martignoni	VARIE

COMMESSA / LOTTO FASE ENTE TIPO DOC. OPERA/DISCIPLINA Progr. REV.

LI0B 02 E ZZ BB V11100 001 B

Rev.	Descrizione	Redatto	Data	Verificato	Data	Approvato	Data	Autorizzato	Data
A	Prima emissione	A. Sestini	02/07/2022	M. Martignoni	02/07/2022	A. Fabbri	02/07/2022		10/06/2023
B	Aggiornamento per RIV	A. Sestini	14/06/2023	M. Martignoni	15/06/2023	A. Fabbri	16/06/2023		

File: LI0B.0.2.E.ZZ.BB.V111.0.0.001.B.DWG n. Elab.: