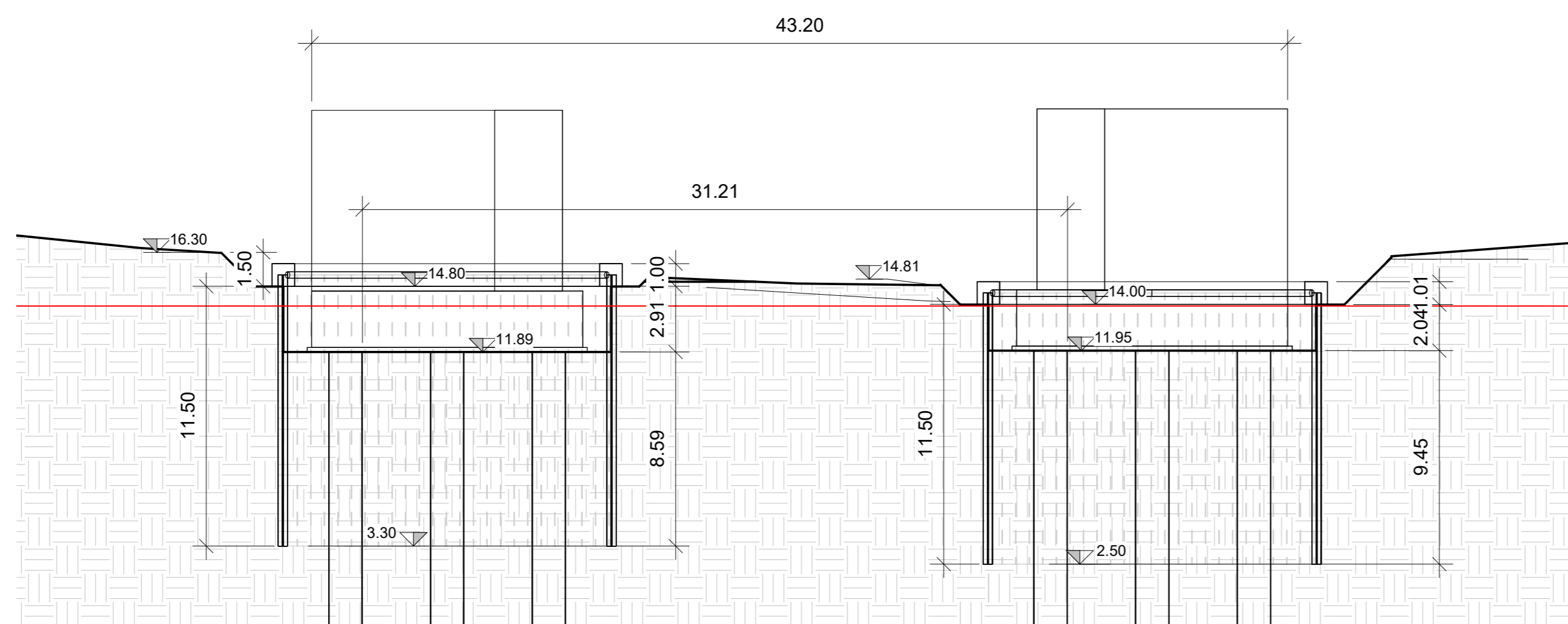
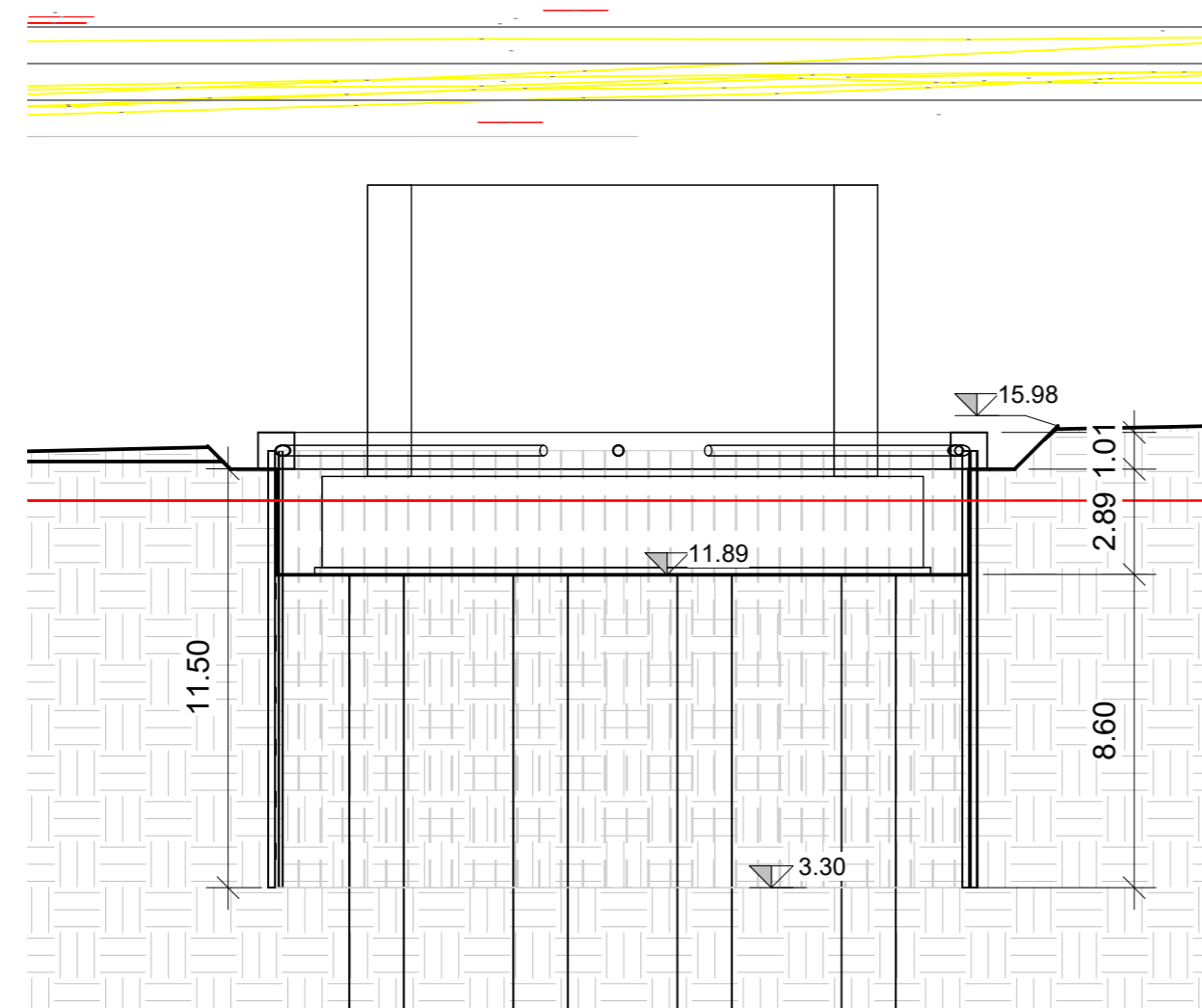


1 Stralcio planimetrico  
1 : 200

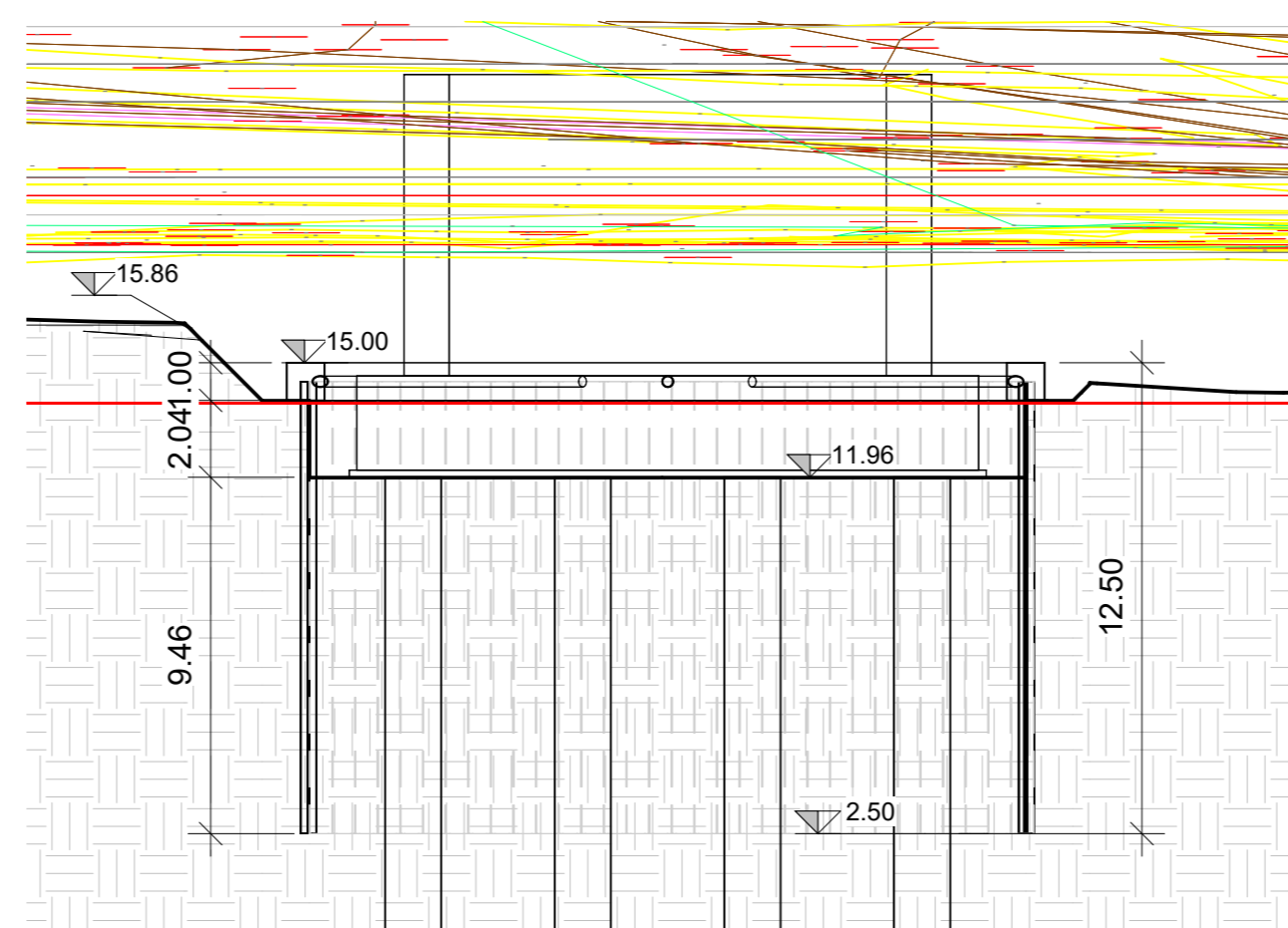


2 Sezione A-A'  
1 : 200

SEZIONI TRASVERSALI



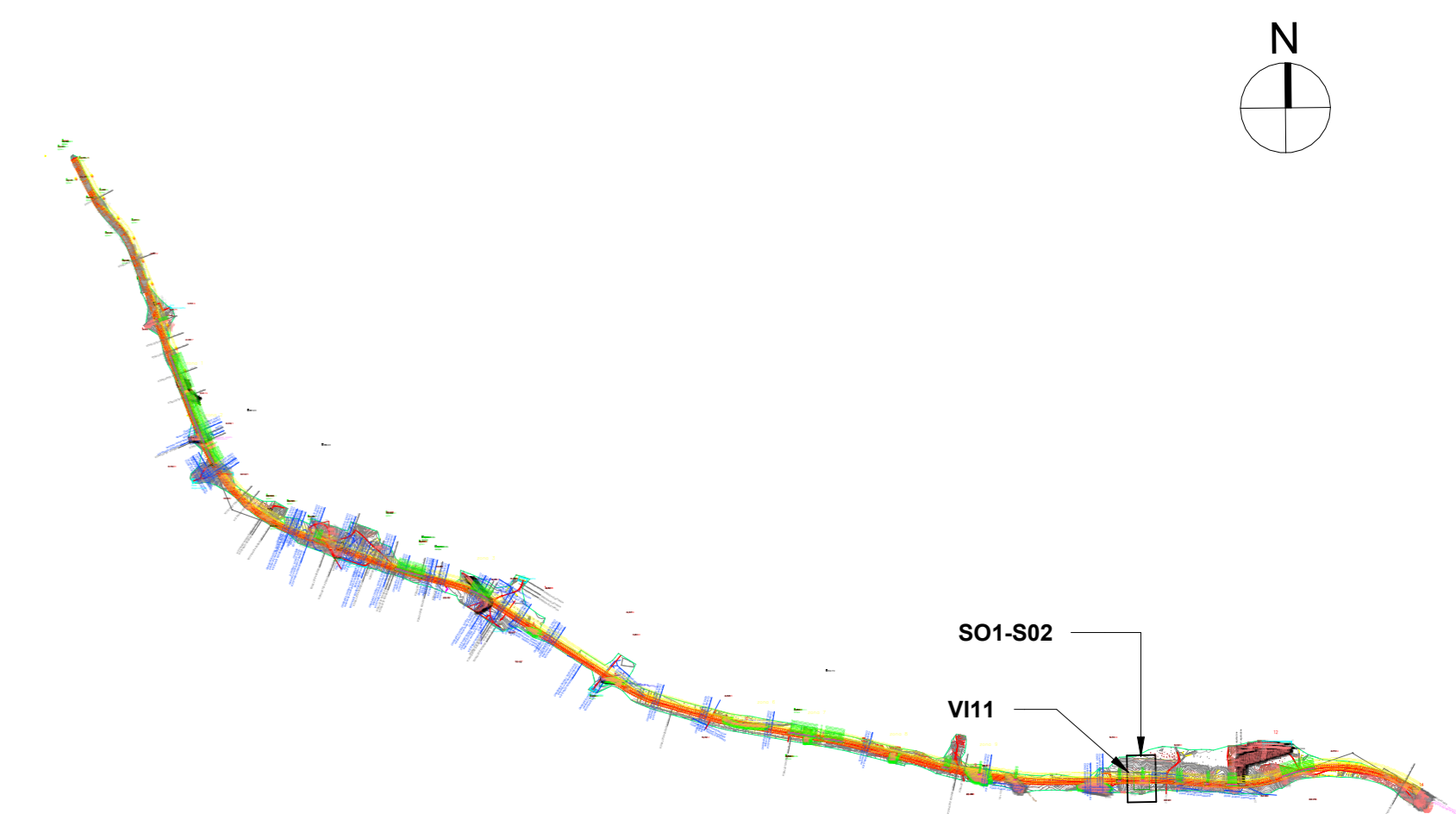
3 VI11 - S01  
1 : 200



4 VI11 - S02  
1 : 200

Abaco scavi per fondazione FASE 1		
Fondazione	Fase di creazione	Scavo e riporto (mc) reale
VI11 - S01 - FASE 1	Fase 1	40.52
VI11 - S02 - FASE 1	Fase 1	102.88
Totale scavi		143.39

Abaco scavi per fondazione FASE 4		
Fondazione	Fase di creazione	Scavo e riporto (mc) reale
VI11 - S01 - FASE 4	Fase 4	799.56
VI11 - S02 - FASE 4	Fase 4	562.62
Totale scavi		1,362.18



5 KEY PLAN  
1 : 100000

COMMITTENTE		 <b>RFI</b> RETE FERROVIARIA ITALIANA GRUPPO FERROVIE DELLO STATO ITALIANE DIREZIONE INVESTIMENTI DIREZIONE PROGRAMMI INVESTIMENTI DIREZIONE SUD - PROGETTO ADRIATICA	
DIREZIONE LAVORI		 <b>ITALEFFER</b> GRUPPO FERROVIE DELLO STATO ITALIANE	
APPALTATORE		 <b>ATLANTE</b>	
MANDATARIA		MANDANTI	
PROGETTAZIONE		MANDATARIA - MANDANTI	
<b>PROGETTO ESECUTIVO</b>			
<b>LINEA PESCARA - BARI</b>			
<b>RADDOPPIO DELLA TRATTA FERROVIARIA TERMOLI - LESINA</b>			
<b>LOTTO 2 e 3: RADDOPPIO TERMOLI - RIPALTA</b>			
Titolo dell'elaborato: Pianta, sezioni scavi e fasi realizzative tav 1 di 2			
Sottotitolo elaborato: VI11			
APPALTATORE	PROGETTAZIONE	SCALA:	
A.A. DI DIREZIONE GENERALE S. Ing. G. Sabini (Ing. Gianluigi Sabini)	DIRETTORE DELLA PROGETTAZIONE Ing. M. Facchini	1:200	
COMMESSA	LOTTO	FASE	ENTE
LI0B	02	E	ZZ
TIPO.DOC.	OPERA/DISCIPLINA	PROGR.	REV.
P9	VI1103	001	B
Revis.	Descrizione	Redatto	Data
01	Prima emissione	M. Nizzo	Disembre 2022
02	RdV-LI0B-RV-300	A. Meiser	Giugno 2023
03			
04			
05			
06			
File: LI0B.0.2.E.EN.M3.VI11.0.01.08.B			