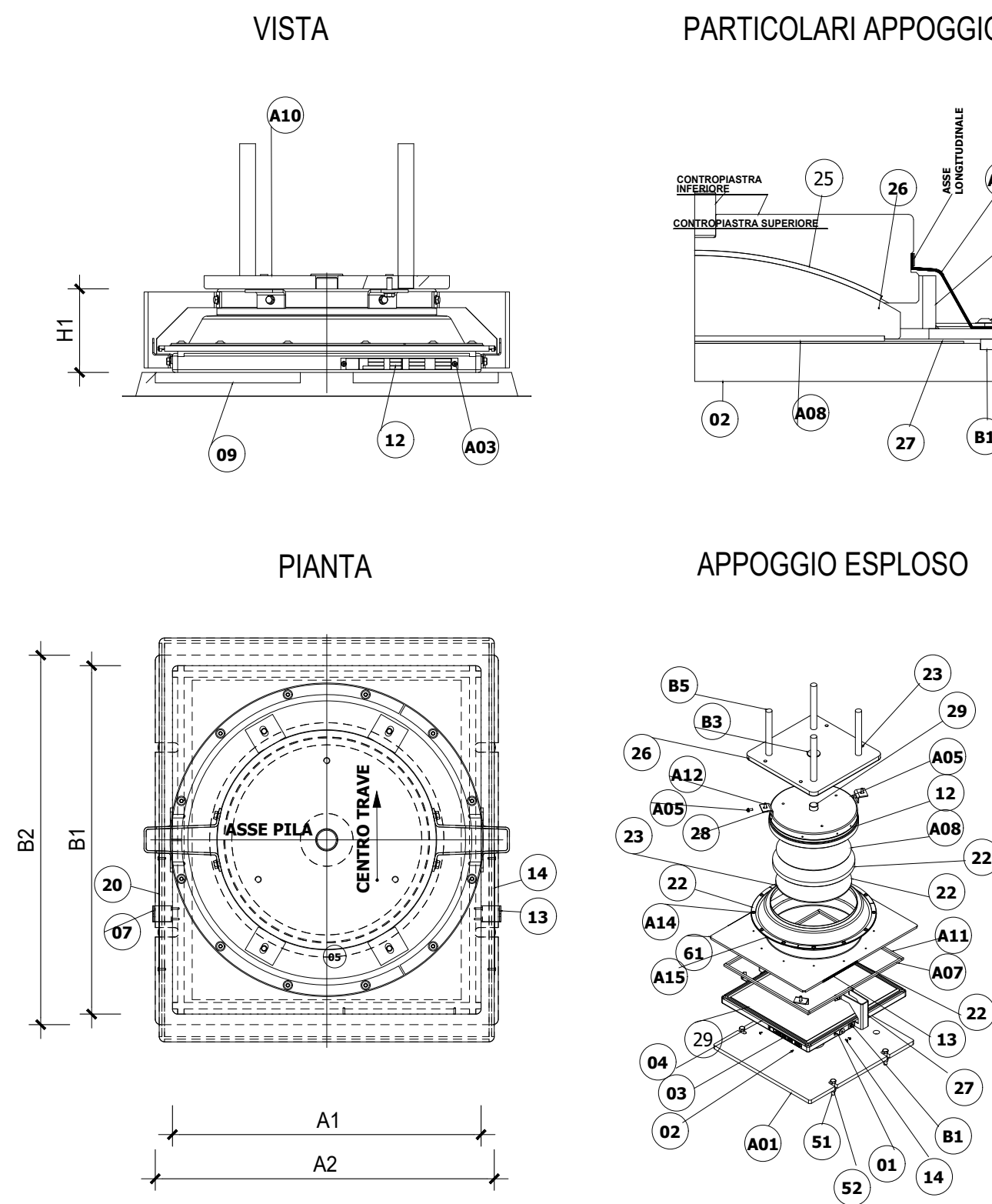


**APPOGGIO MULTIDIREZIONALE**  
SCALA 1:10



Pos.	Descrizione	Materiale	Standard
01	Calotta sferica	S355J2	EN 10025
02	Disco antifrizione	ISOGILDE	ETA 17/0808
03	Disco antifrizione	ISOGILDE	ETA 17/0808
04	Piastra concava	S355J2	EN 10025
06	Piastra di scorrimento	S355J2	EN 10025
08	Acciaio inossidabile	X2CrNiMo17/12	EN 10088
15	Perno di collegamento	S355J2	EN 10025
16	Elem. scorrevole parapolvere	S275JR	EN 10025
18	Barretta antifrizione	PE400	-
19	Barretta antifrizione	PE400	-
20	Piastrina di fissaggio scossalina	X5CrNi18/10	EN 10088
21	Tubo parapolvere	S275JR	EN 10025
24	Indice di movimento	X2CrNiMo17/12	EN 10088
25	Scala Graduata	Aluminio	-
26	Etichetta di identificazione	Aluminio	-
27	Scossalina parapolvere	Gomma naturale	-
28	Staffa di bloccaggio temp.	S355JR	EN 10025
29	Staffa di fissaggio alla CPS	S355JR	EN 10025
51	Contropiastra superiore	S355J2	EN 10025
52	Zanca di ancoraggio sup.	S355J2	EN 10025
53	Coperchio sup.	S275JR	EN 10025
61	Contropiastra inferiore	S355J2	EN 10025
A01	Vite (ISO 7380-2)	CL.A4	EN 898
A02	Vite (ISO 7380-2)	CL.A4	EN 898
A05	VITE (ISO 4017)	CL.8.8	EN 898
A06	VITE (ISO 4017)	CL.8.8	EN 898
A07	VITE (ISO 4017)	CL.8.8	EN 898
A11	Dado (ISO 4032)	CL.8	EN 898
B1	Fascetta di fissaggio scossalina	Nastro inox	-
B2	Tappino TTP9.3B	LDPE	-

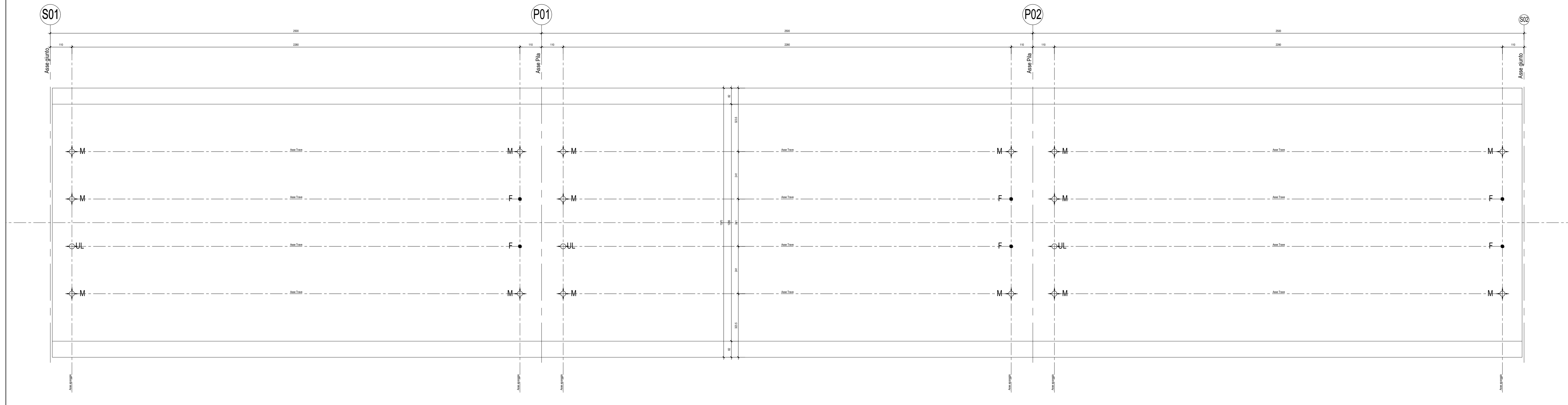
**TRATTAMENTI DI PROTEZIONE**

- NOTA - P1 CICLO DI PROTEZIONE 78/V
- NOTA - P2 ZINCATURA A BAGNO 100 µm (Controllata e documentata secondo UNI-EN-ISO 1461)
- NOTA - P3 RIPORTO DI CROMO DURO - Spessore totale ciclo 100 µm

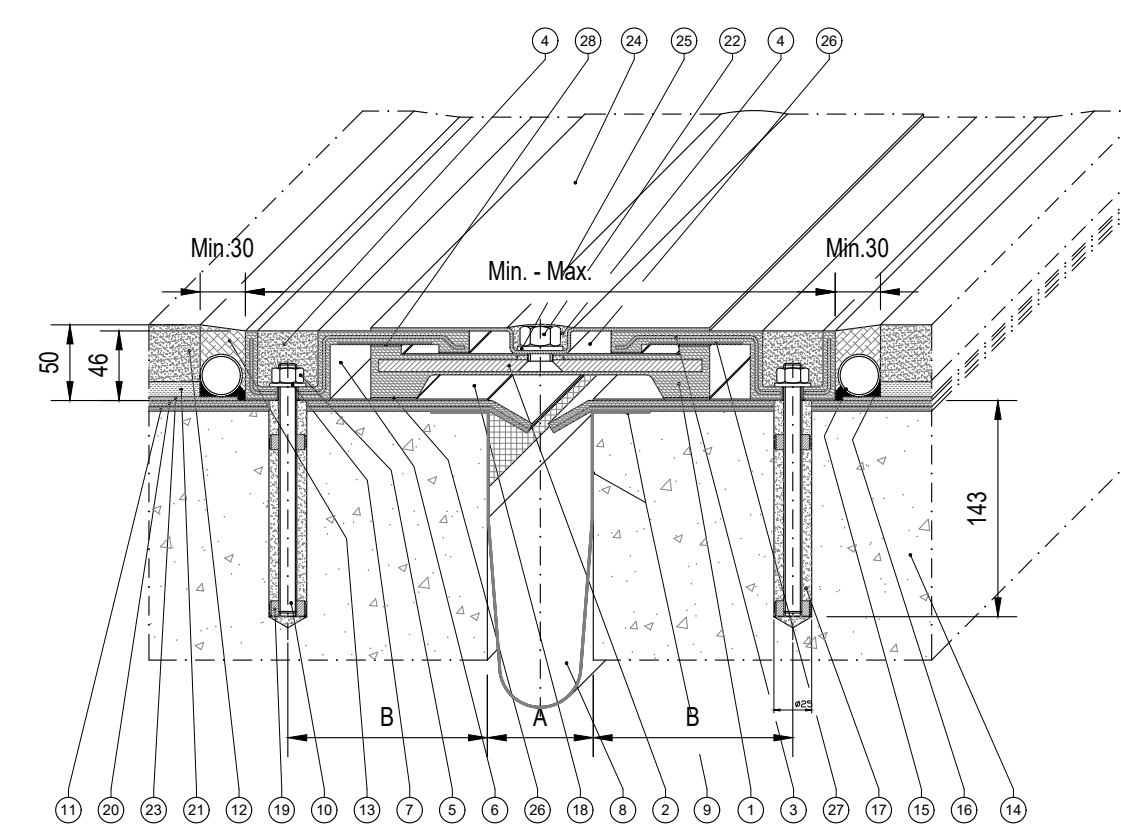
**DIMENSIONI APPOGGI PER CAMPATA DA 25m**

A1	650 mm
A2	720 mm
B1	950 mm
B2	1050 mm
H1	170 mm

**SCHEMA PLANIMETRICO DISPOSIZIONE APPARECCHI DI APPOGGIO**  
SCALA 1:100



**PARTICOLARE GIUNTO**  
SCALA 1:5

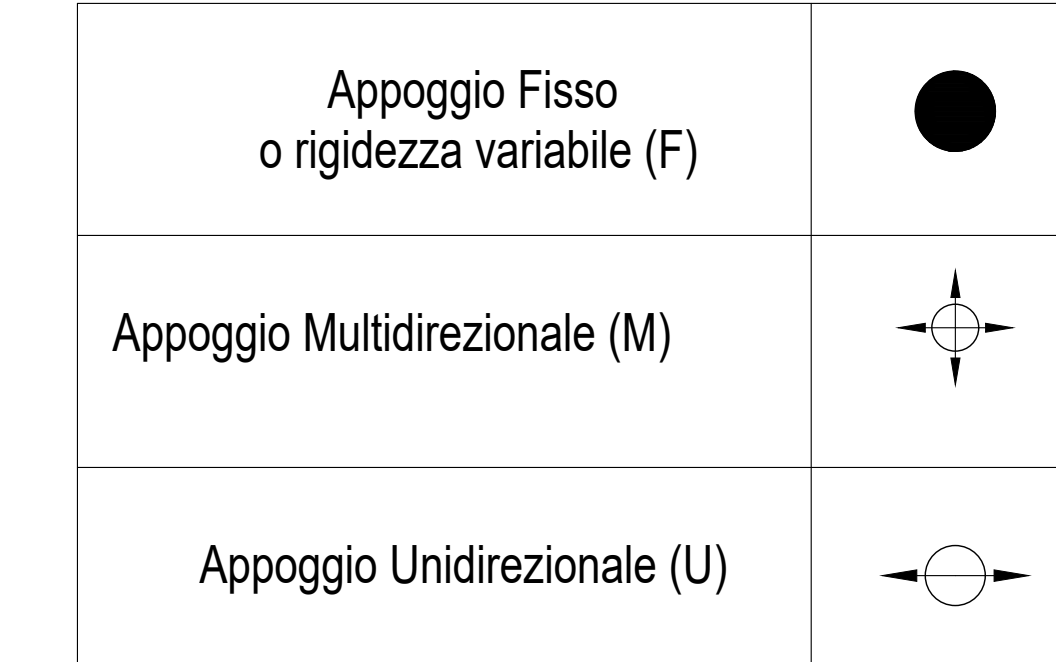


28	Plattino di scorrimento lubrificato
27	Lamina di scorrimento lubrificata
26	Lamina di scorrimento superiore
25	Rondella M16 UNI 6592
24	Lamina di copertura
23	Lamina di protezione grama
22	Dado di fissaggio lamiera M16 UNI 6588
21	Tessilo non tessuto TNT
20	Impermeabilizzazione impalcati sp. 4 mm
19	Bussola di centraggio
18	Lamina di scorrimento inferiore sp. 2 mm
17	Restina di ancoraggio
16	Stoccolatura
15	Tubo drenante
14	Testata soletta
13	Messetto
12	Binder di protezione
11	Impermeabilizzazione impalcati sp. 3 mm
10	Barra filettata M12x165
9	Adesivo per ancoramenti
8	Scossalina sciolta acqua sp. 1,2 mm
7	Rondella M12 UNI 6592
6	Elemento laterale
5	Dado di fissaggio M12 UNI 6588
4	Sigillatura
3	Armatura di rinforzo
2	Platto vulcanizzato
1	Piastra pannello
POS. (RUB.)	DESCRIZIONE - DIMENSIONI

APPOGGI	IMPALCATO CAP L=25m					
	Appoggio (F)		Appoggio (U1)		Appoggio (M)	
SLE PERM	Long.	Trav.	Vert.	Long.	Trav.	Vert.
Max (kN)	±0	±0	+1050	±0	±0	+1050
Min (kN)	±0	±0	-950	±0	±0	-950
SLE	Max (kN)	±300	±100	+2150	±0	±0
Min (kN)	-1600	-150	-950	±0	-150	+950
SLU PERM	Max (kN)	±0	±0	+1450	±0	±0
Min (kN)	±0	±0	-1350	±0	±0	-1350
SLU	Max (kN)	±300	±100	+3100	±0	±0
Min (kN)	-1850	-150	-950	±0	-1100	+950
SLV q=1.00	Max (kN)	±4550	±2000	+1700	±0	±0
Min (kN)	-4150	-12000	+750	±0	-4050	+750
TOTALE (kN)	±4550	±2000	±3100	±110	±4050	±3350
Spont. Max (mm)				±110	±5	

GIUNTI	Max escursione Longitudinale (mm)	Dimensione dei varchi (mm)
SPALLA S1	±110	150
SPALLA S2	±5	50
PILE CAP	±110	150

**LEGENDA APPOGGI**

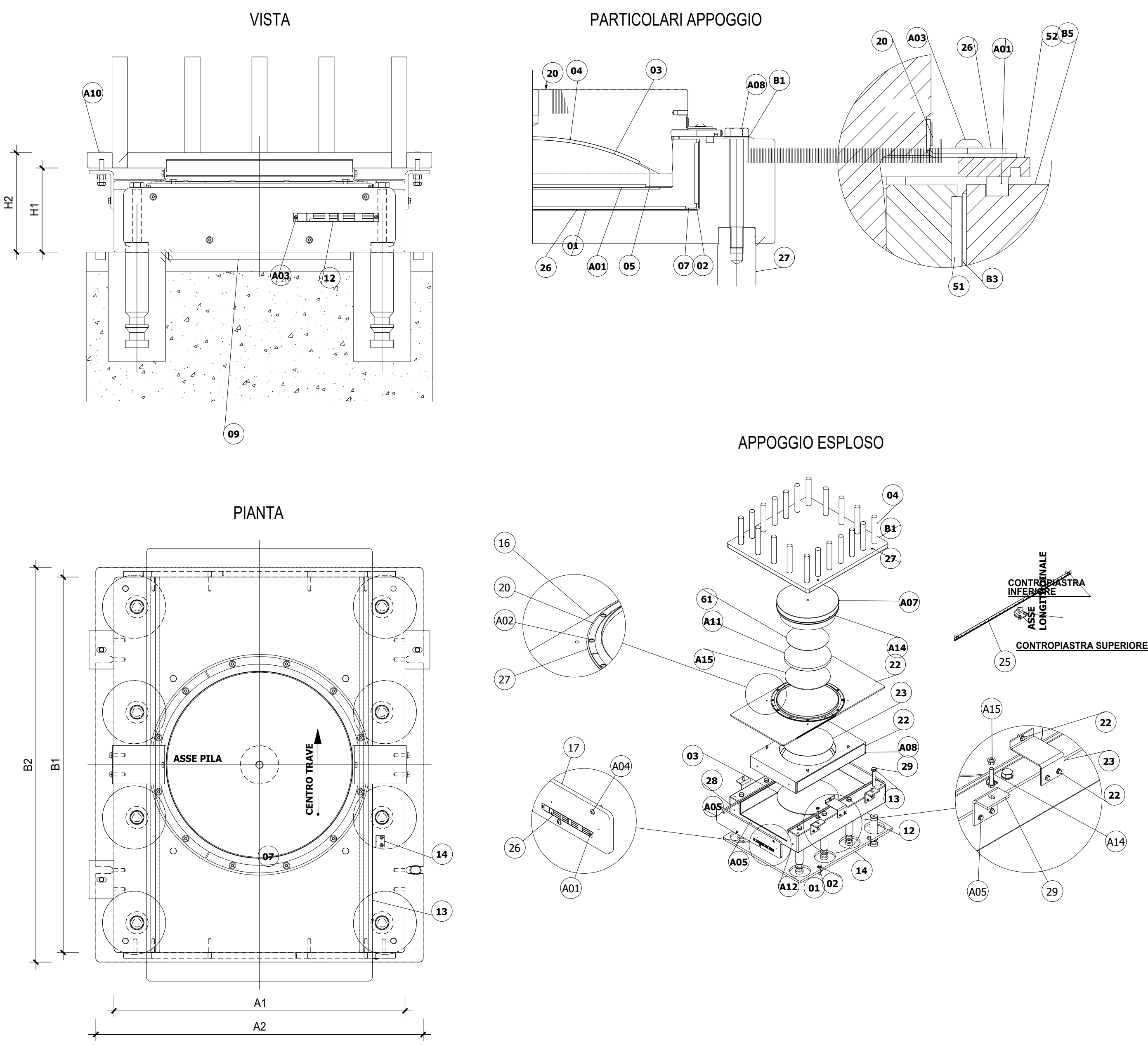


APPARECCHI DI APPOGGIO IN ACCIAIO TEFLON, SFERICI, DIELETRICI

NOTA: LE CARATTERISTICHE DI RESILIENZA DI TUTTI I MATERIALI METALLICI ADOTTATI DOVRANNO ESSERE COMPATIBILI CON LA TEMPERATURA MINIMA DI ESERCIZIO DELL'IMPALCATO.

N.B.: PER LA TIPOLOGIA ED I DETTAGLI DEGLI APPOGGI DEGLI IMPALCATI SPECIALI A VIE INFERIORI DA 70 M SI RIMANDA AGLI ELABORATI SPECIFICI.

**APPOGGIO UNIDIREZIONALE**  
SCALA 1:10



Pos.	Descrizione	Materiale	Standard
01	Calotta sferica	S355J2	EN 10025
02	Disco antifrizione	ISOGILDE	ETA 17/0808
03	Disco antifrizione	ISOGILDE	ETA 17/0808
04	Piastra concava	S355J2	EN 10025
05	Piastra di base	S355J2	EN 10025
06	Piastra di scorrimento	S355J2	EN 10025
07	Acciaio inossidabile	X2CrNiMo17/12	EN 10088
08	Acciaio inossidabile	X2CrNiMo17/12	EN 10088
09	Zanca di ancoraggio	42CrMo4+QT	ISO 683-2
10	Disco antifrizione	ISOGILDE	ETA 17/0808
11	Lamina antifrizione	ISOGILDE	ETA 17/0808
16	Elem. scorrevole parapolvere	PE400	EN 10025
17	Elem. di sostegno parapolvere	PE400	-
18	Barretta antifrizione	PE400	-
20	Piastrina di fissaggio scossalina	X5CrNi18/10	EN 10088
24	Indicatore di movimento	X2CrNiMo17/12	EN 10088
25	Scala Graduata	Aluminio	-
26	Etichetta di identificazione	Aluminio	-
27	Scossalina parapolvere	Gomma naturale	-
28	Staffa di bloccaggio temp.	S355JR	EN 10025
29	Staffa di fissaggio alla CPS	S355JR	EN 10025
51	Contropiastra superiore	S355J2	EN 10025
52	Zanca di ancoraggio sup.	42CrMo4+QT	ISO 683-2
61	Contropiastra inferiore	S355J2	EN 10025
A01	Vite (ISO 7380-2)	CL.A4	EN 898
A02	Vite (ISO 7380-2)	CL.A4	EN 898
A04	Vite (ISO 7380-2)	CL.A4	EN 898
A05	VITE (ISO 4017)	CL.8.8	EN 898
A07	VITE (ISO 4017)	CL.8.8	EN 898
A09	VITE (ISO 14399-4)	CL.10.9 HDG	EN 898
A11	Dado (ISO 4032)	CL.8	EN 898
A12	Rondella (ISO 14399-6)	CL.300HV HDG	EN 898
A13	VITE (ISO 4017)	CL.A4	EN 898
A14	VITE (ISO 4017)	CL.8.8	EN 898
A15	Dado (ISO 4032)	CL.8	EN 898
B1	Fascetta di fissaggio scossalina	Nastro inox	-
B3	Tappino 015/T 10.5	LDPE	-

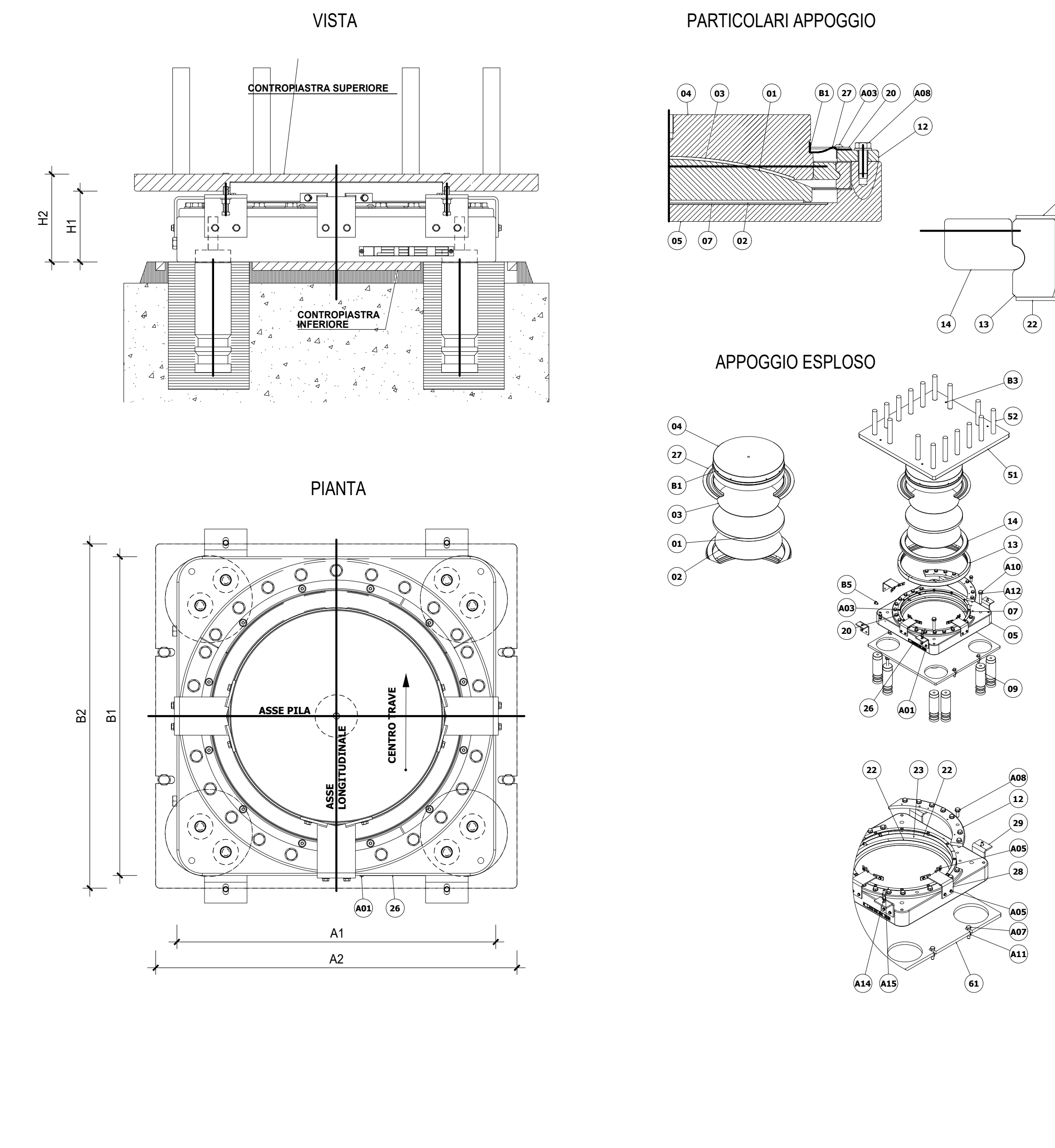
**TRATTAMENTI DI PROTEZIONE**

- NOTA - P1 CICLO DI PROTEZIONE 78/V
- NOTA - P2 ZINCATURA A BAGNO 100 µm (Controllata e documentata secondo UNI-EN-ISO 1461)
- NOTA - P3 RIPORTO DI CROMO DURO - Spessore totale ciclo 100 µm

**DIMENSIONI APPOGGI PER CAMPATA DA 25m**

A1	800 mm
A2	900 mm
B1	1100 mm
B2	1150 mm
H1	220 mm
H2	240 mm

**APPOGGIO FISSO**  
SCALA 1:10



Pos.	Descrizione	Materiale	Standard
01	Calotta sferica	S355J2	EN 10025
02	Disco antifrizione	ISOGILDE	ETA 17/0808
03	Disco antifrizione	ISOGILDE	ETA 17/0808
04	Piastra concava	S460 - S355J2	EN 10025
05	Piastra di base	S355J2	EN 10025
07	Acciaio inox	X2CrNiMo17/12	EN 10088
09	Zanca di ancoraggio	42CrMo4+QT	ISO 683-2
12	Piastra di contenimento	S355J2	EN 10025
13	Anello di contatto	S355J2	EN 10025
14	Anello smorzante	39NiCrMo3+QT	EN 10083
20	Piastrina di fissaggio scossalina	X5CrNi18/10	EN 10088
22	Lamina isolante	ISOGILDE	ETA 17/0808
23	Lamina isolante	ISOGILDE	ETA 17/0808
26	Etichetta di identificazione	Aluminio	-
27	Scossalina parapolvere	Gomma naturale	-
28	Staffa temp.	S355JR	EN 10025
29	Staffa di fissaggio alla CPS	S355JR	EN 10025
51	Contropiastra superiore	S355J2	EN 10025
52	Zanca di ancoraggio sup.	42CrMo4+QT	ISO 683-2
61	Contropiastra inferiore	S355J2	EN 10025
A01	Vite (ISO 7380-2)	CL.A4	EN 898
A03	Vite (ISO 7380-2)	CL.A4	EN 898
A05	VITE (ISO 4017)	CL.8.8	EN 898
A07	VITE (ISO 4017)	CL.8.8	EN 898
A08	VITE (ISO 4017)	CL.10.9 HDG	EN 898
A10	VITE (ISO 14399-4)	CL.10.9 HDG	EN 898
A11	Dado (ISO 4032)	CL.8	EN 898
A12	Rondella (ISO 14399-6)	CL.300HV HDG	EN 898
A14	VITE (ISO 4017)	CL.8.8	EN 898
A15	Dado (ISO 4032)	CL.8	EN 898
B1	Fascetta di fissaggio scossalina	Nastro inox	-
B3	Tappino 015/T 10.5	LDPE	-
B5	VITE (ISO 4017)	CL.A2	EN 898

**TRATTAMENTI DI PROTEZIONE**

- NOTA - P1 CICLO DI PROTEZIONE OMOLOGATO 78/V
- NOTA - P2 ZINCATURA A BAGNO 100 µm
- NOTA - P3 RIPORTO DI CROMO DURO - Spessore totale ciclo 100 µm

**DIMENSIONI APPOGGI PER CAMPATA DA 25m**

A1	950 mm
A2	1050 mm
B1	950 mm
B2	1050 mm
H1	215 mm
H2	240 mm

NOTA CONTROPIASTRE: I DETTAGLI COSTRUTTIVI GRAFICI DELLA TAVOLA SONO RIFERITI AGLI APPOGGI DELLE CAMPATE IN CAP, DOVE LA CONTROPIASTRA DI ALLOGGIAMENTO DEL PERNO SUPERIORE E' ANNEGATA MEDIANTE ZANCHE ALL'INTERNO DEL GETTO DELLA TRAVE PREFABBRICATA. PER LE CAMPATE METALLICHE, LE CONTROPIASTRE DI ALLOGGIAMENTO DEL PERNO SUPERIORE DELL'APPOGGIO SARANNO DIRETTAMENTE SALDATE ALL'INTRADOSSO TRAVI.

COMMITENTE: **RFI** RETTE FERROVIARIE ITALIANE GRUPPO FERROVIE DELLO STATO ITALIANE DIREZIONE INVESTIMENTI DIREZIONE PROGRAMMI INVESTIMENTI DIRETTRICE SUD - PROGETTO ADRIATICA

DIREZIONE LAVORI: **ITALFERR** GRUPPO RENOVE DELLO STATO ITALIANE

APPALTATORE: **ACOSTINO** COSTRUZIONI S.p.A. MANDATARIA **ATLANTE**

PROGETTAZIONE: **HUB** MANDATARIA **ENIPRO** MANDANTI

**PROGETTO ESECUTIVO**  
LINEA PESCARA - BARI  
RADDOPPIO DELLA TRATTA FERROVIARIA TERMOLI - LESINA  
LOTTO 2 e 3: RADDOPPIO TERMOLI - RIPALTA

Opere D'Arte Maggiori - Ponti e Viadotti Ferroviari  
V112 - Ponte dal km 21+117,04 e km 21+192,04  
Pianta apparecchi di appoggio e giunti

REVISIONE	DESCRIZIONE	REDAZIONE	VERIFICAZIONE	DATA	APPROVAZIONE	DATA	AUTORIZZAZIONE
A	Disegnata	System	Verificato	20/05/2020	Finali	20/05/2020	
B	Aggiornamenti per REV	System	Verificato	24/05/2020	Finali	24/05/2020	
C	Aggiornamenti per REV	System	Verificato	13/05/2021	Finali	13/05/2021	

File: L10B.0.2.E.ZZ.BX.V112.0.0.001.C.DWG