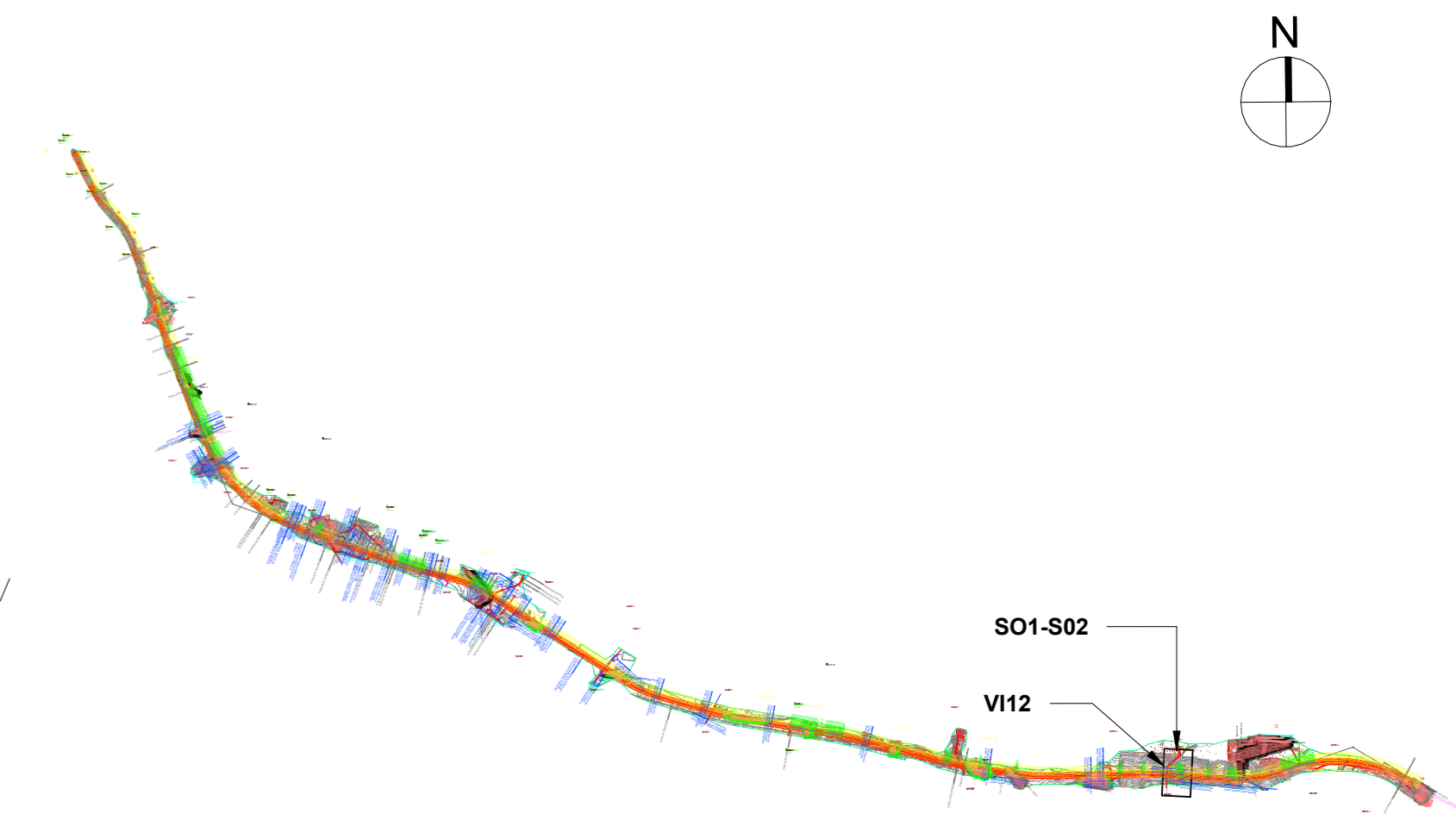


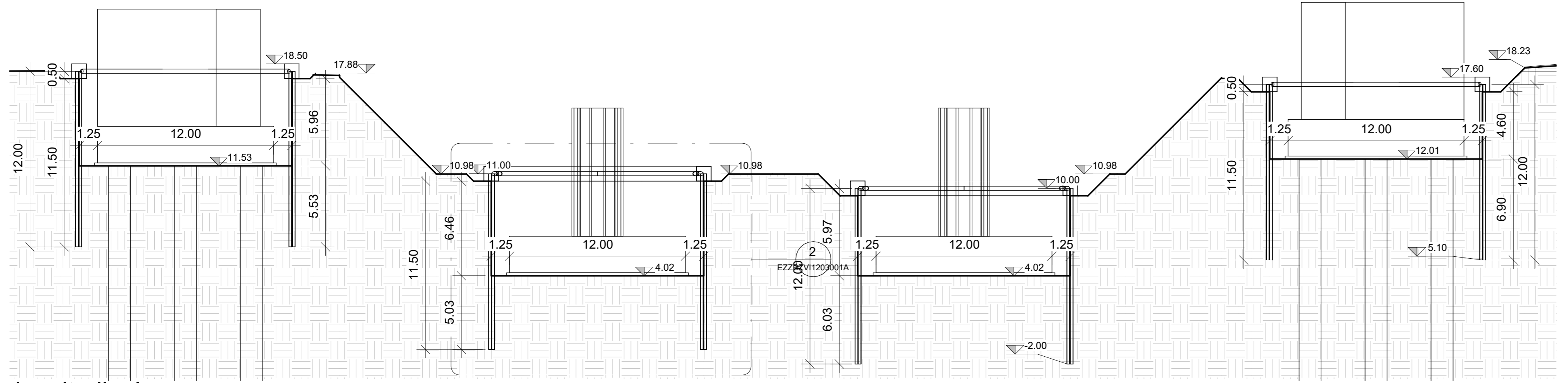
Abaco scavi per fondazione FASE 1_		
Fondazione	Fase di creazione	Scavo e riporto (mc) reale
V12 - P01 - FASE 1	Fase 1	4,152.00
V12 - P02 - FASE 1	Fase 1	2,296.76
V12 - S01 - FASE 1	Fase 1	141.16
V12 - S02 - FASE 1	Fase 1	424.39
Totale scavi		7,014.31

Abaco scavi per fondazione FASE 4_		
Fondazione	Fase di creazione	Scavo e riporto (mc) reale
V12 - P01 - FASE 4	Fase 4	1,168.33
V12 - P02 - FASE 4	Fase 4	1,484.69
V12 - S01 - FASE 4	Fase 4	1,644.20
V12 - S02 - FASE 4	Fase 4	1,266.66
Totale scavi		5,563.89



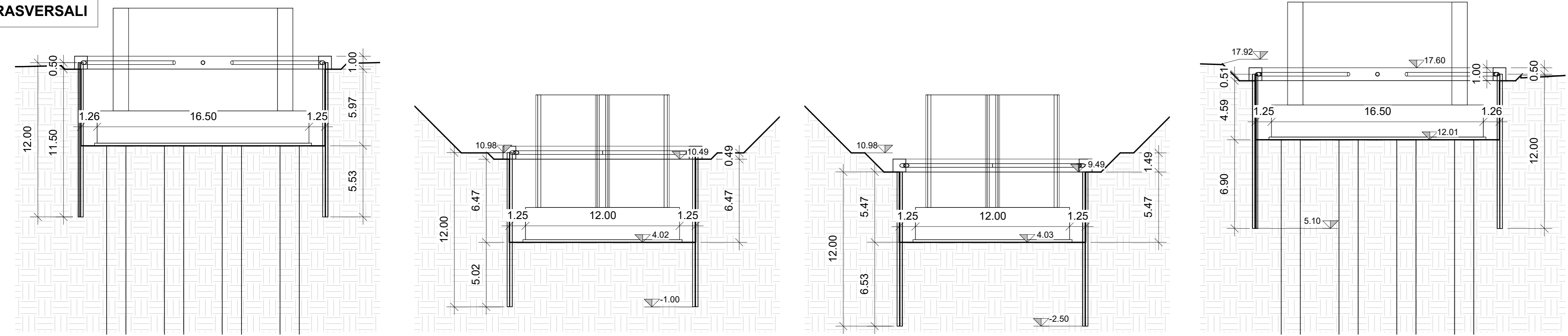
1 Stralcio planimetrico
1 : 200

7 KEY PLAN
1 : 100000



2 Sezione longitudinale
1 : 200

SEZIONI TRASVERSALI



5 V12 - S01
1 : 200

3 V12 - P01
1 : 200

4 V12 - P02
1 : 200

6 V12 - S02
1 : 200

COMMITTENTE
RFI
 RETE FERROVIARIA ITALIANA
 GRUPPO FERROVIE DELLO STATO ITALIANO
 DIREZIONE INVESTIMENTI
 DIREZIONE PROGRAMMI INVESTIMENTI
 DIREZIONE SUD - PROGETTO ADRIATICA

DIREZIONE LAVORI

APPALTATORE
ATLANTE

MANDATARIA MANDANTI

PROGETTAZIONE MANDATARIA MANDANTI

PROGETTO ESECUTIVO

LINEA PESCARA - BARI
RADDOPPIO DELLA TRATTA FERROVIARIA TERMOLI - LESINA
LOTTO 2 e 3: RADDOPPIO TERMOLI - RIPALTA

Titolo dell'elaborato: Pianta, sezioni scavi e fasi realizzative tav 1 di 2
 Sottotitolo elaborato: V12

APPALTATORE DIREZIONE TECNICA CONTRATTI GENERALI S.p.A. Il Direttore Tecnico (Ing. Gianluigi Sabini)	PROGETTAZIONE DIRETTORE DELLA PROGETTAZIONE (Ing. M. Faccini)	SCALA: 1:200
--	---	-----------------

COMMESSA	LOTTO	FASE	ENTE	TIPO DOC.	OPERA/DISCIPLINA	PROGR.	REV.
LI0B	02	E	ZZ	P9	VI1203	001	B

Revis.	Descrizione	Redatto	Data	Verificato	Data	Approvato	Data	Autorizzato Data
01	Prima emissione	M. Nizzo	Disembre 2022	M. Pugliese	Disembre 2022	S. Salvo	Disembre 2022	M. Faccini / Disembre 2022
02	RdV-LI0B-RV-300	A. Meiser	Giugno 2023	M. Pugliese	Giugno 2023	S. Salvo	Giugno 2023	M. Faccini / Giugno 2023
03								
04								
05								
06								

File: LI0B.0.2.E.EN.M3.VI12.0.01.08.B