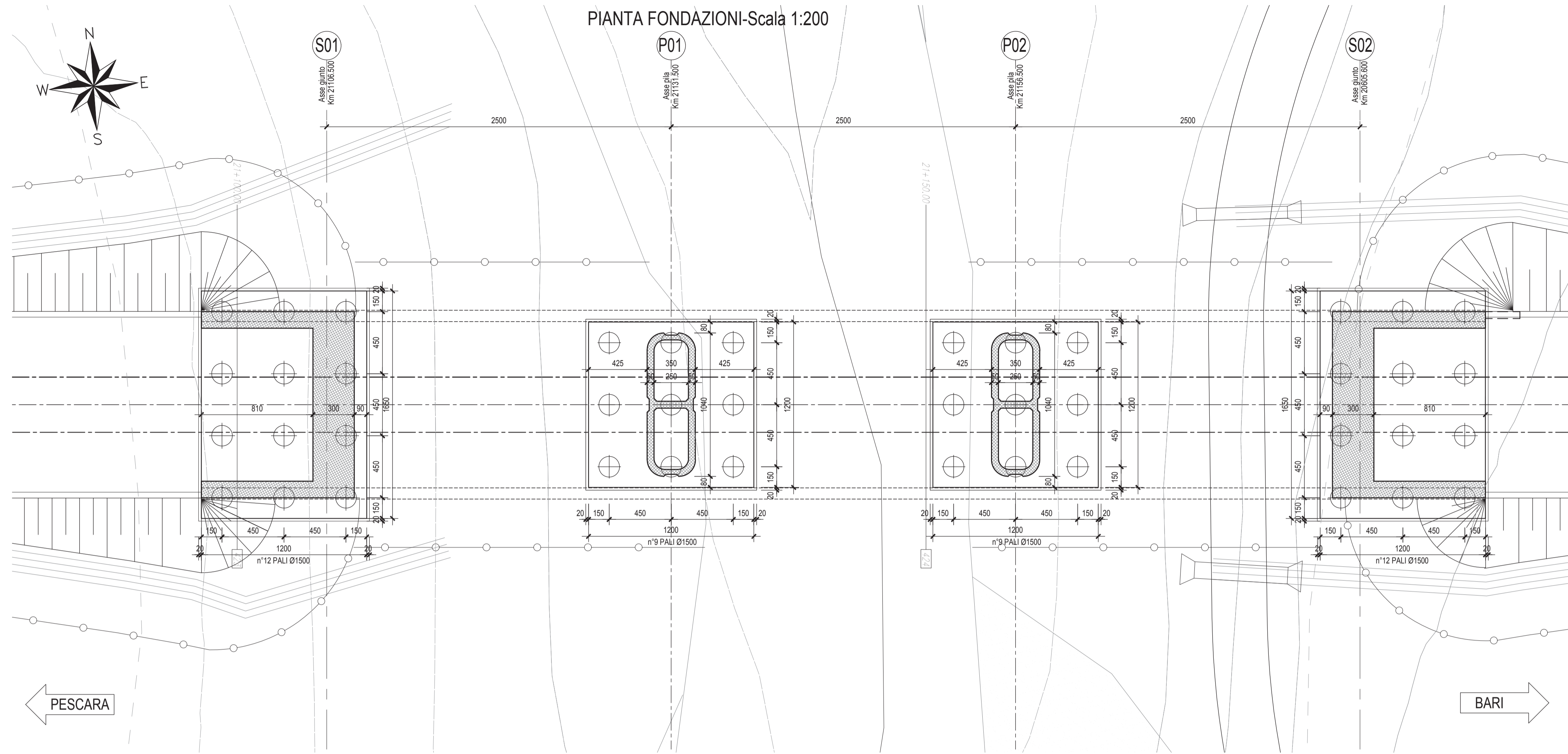
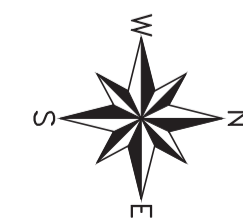
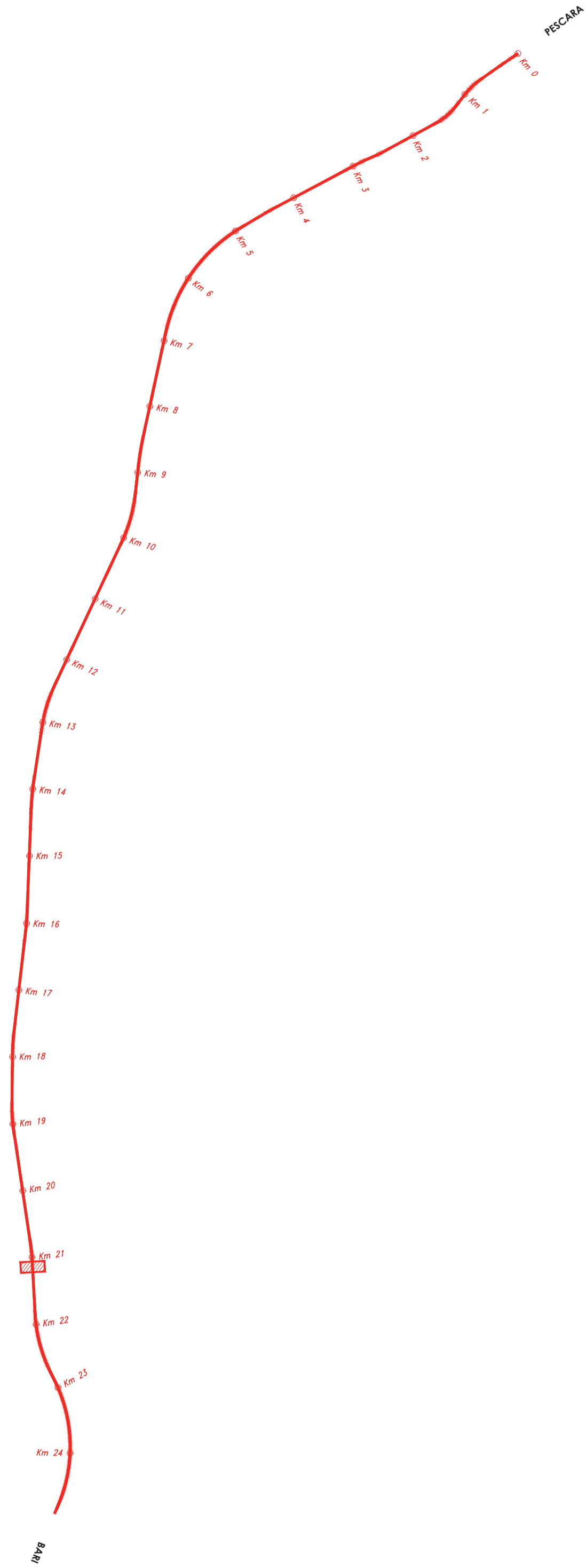


PIANTA CHIAVE

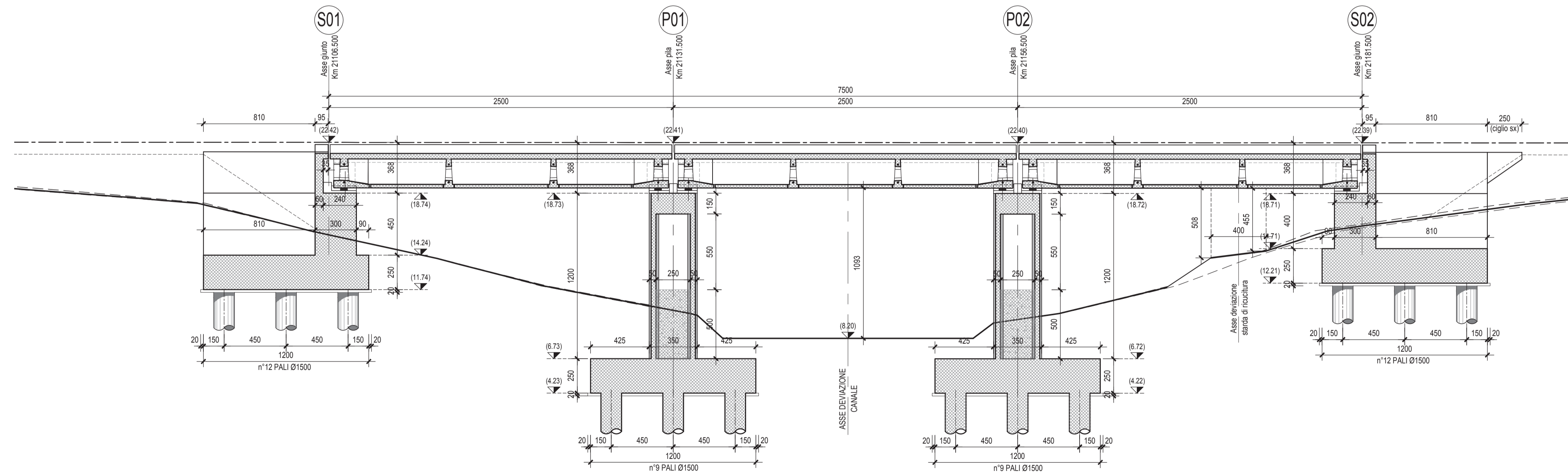


PESCARA

BARI

N.B.: Per la tabella materiali delle Opere Civili si rimanda all'elaborato LI0802 EZZ SP GN0000 001B

SEZIONE LONGITUDINALE - Scala 1:200



Riempimento in cls C16/20

Nota 1: Per le caratteristiche delle opere provvisoriale, fare riferimento agli elaborati specifici.

COMMITTENTE:
RFI
 RETE FERROVIARIA ITALIANA
 GRUPPO FERROVIE DELLO STATO ITALIANE
 DIREZIONE INVESTIMENTI
 DIREZIONE PROGRAMMI INVESTIMENTI
 DIRETTRICE SUD - PROGETTO ADRIATICA

DIREZIONE LAVORI:
ITALFERR
 GRUPPO FERROVIE DELLO STATO ITALIANE

APPALTATORE:
AD AGOSTINO
 COSTRUZIONI COSENVIZ
 MANDATARIA
ATLANTE
 MANDANTI

PROGETTAZIONE:
 MANDATARIA **HUB** MANDANTI **HYpro**

PROGETTO ESECUTIVO
LINEA PESCARA - BARI
RADDOPPIO DELLA TRATTA FERROVIARIA TERMOLI - LESINA
LOTTO 2 e 3: RADDOPPIO TERMOLI - RIPALTA

V112 da km 21+106.500 a km 21+181.500
 Pianta fondazione e sezione longitudinale

APPALTATORE	PROGETTAZIONE	SCALA:
A.D. AGOSTINO COSTRUZIONI COSENVIZ S.p.A. (Ing. Giuseppe Rabin)	PROGETTAZIONE ING. M. EMBRETTI	1:200

COMMESSA	LOTTO	FASE	ENTE	TIPO DOC.	OPERA/DISCIPLINA	PROGR.	REV.
LI0802	02	E	ZZ	WZ	M11203	011	A

Revis.	Descrizione	Redatto	Data	Verificato	Data	Approvato	Data	Autorizzato Data
A	Emissione Esecutiva	A. Adiletta	22/05/2023	S. Carozza	24/05/2023	T. Petella	26/05/2023	