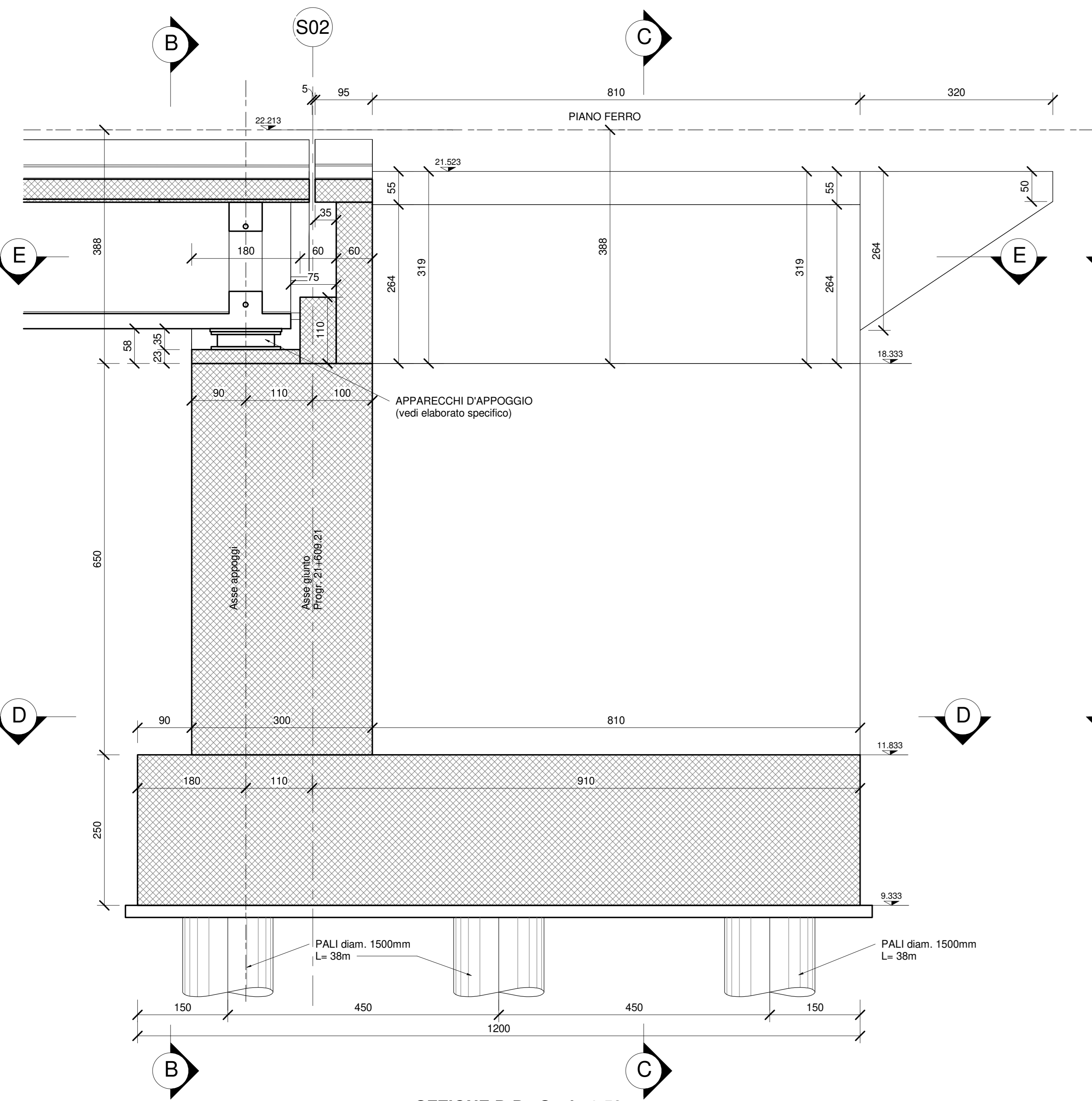
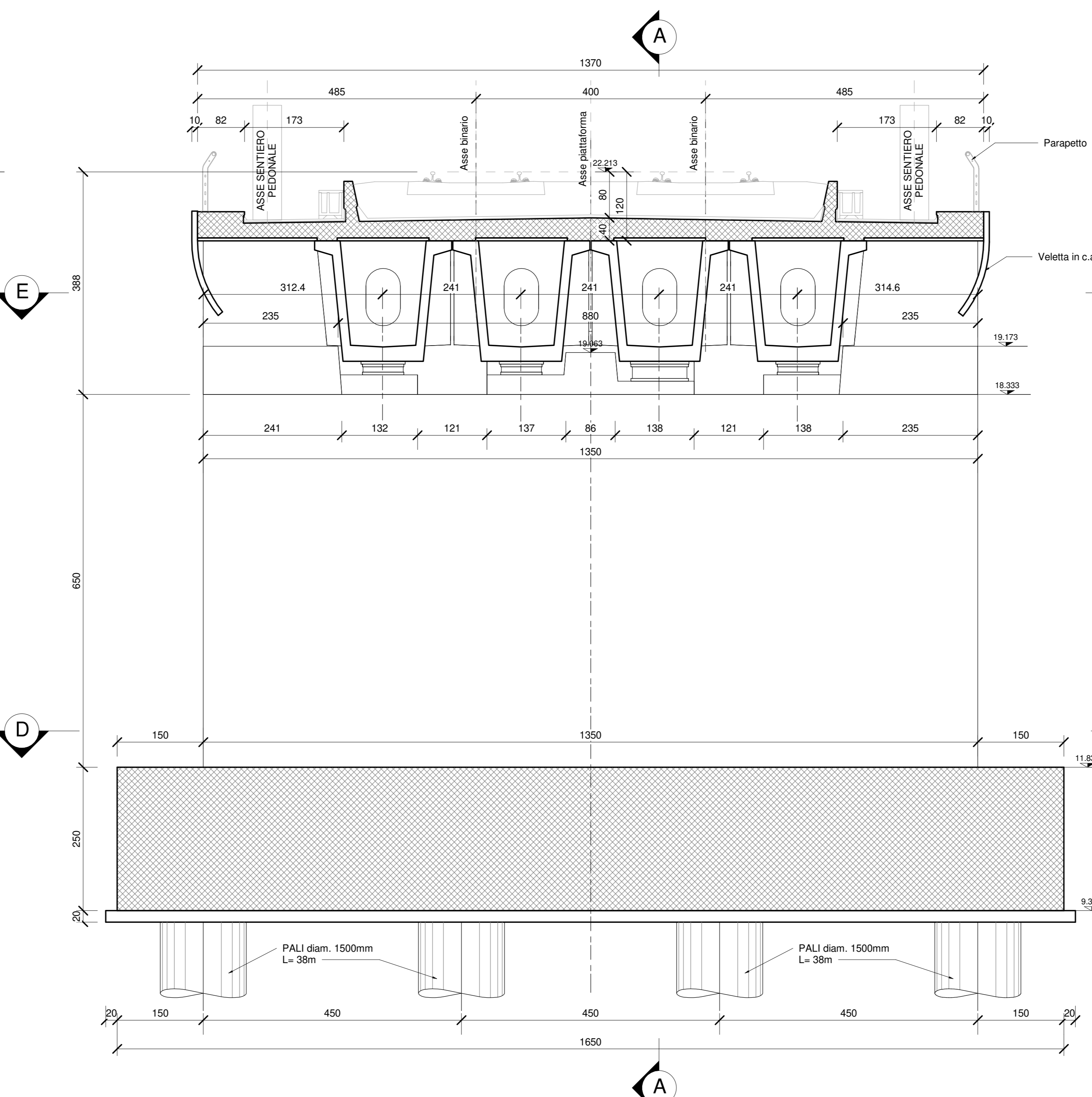


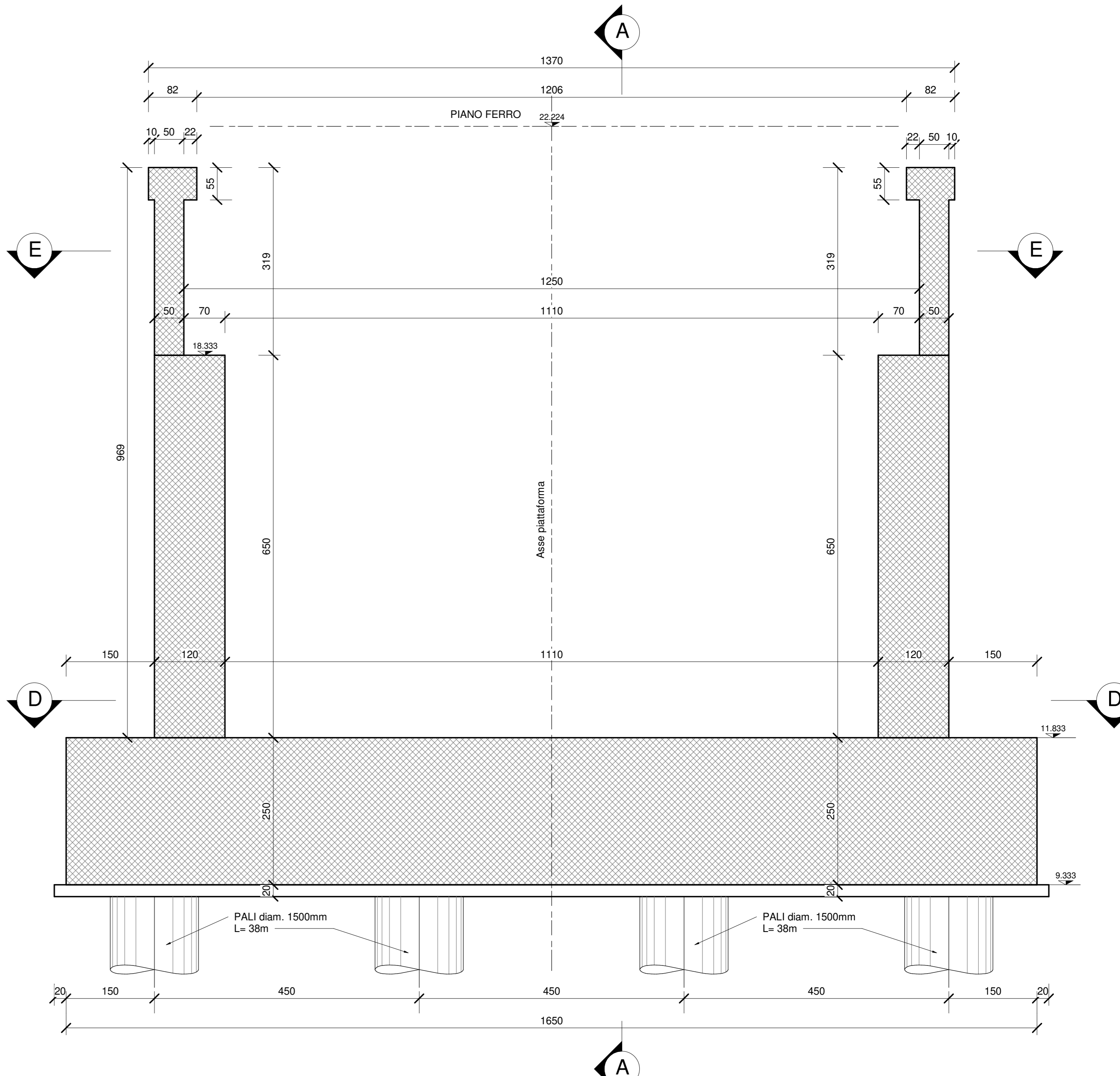
SEZIONE A-A Scala 1:50



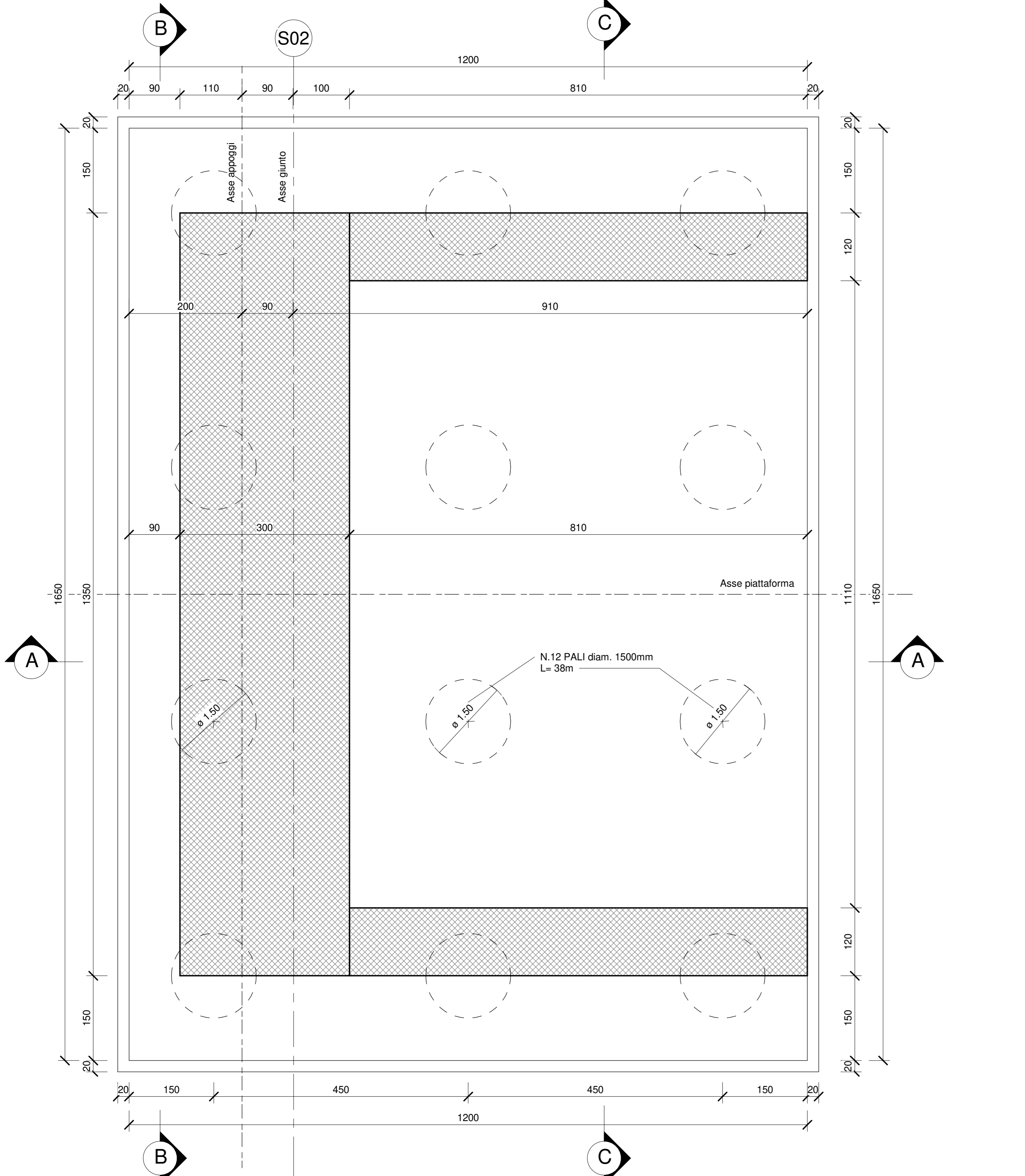
SEZIONE B-B Scala 1:50



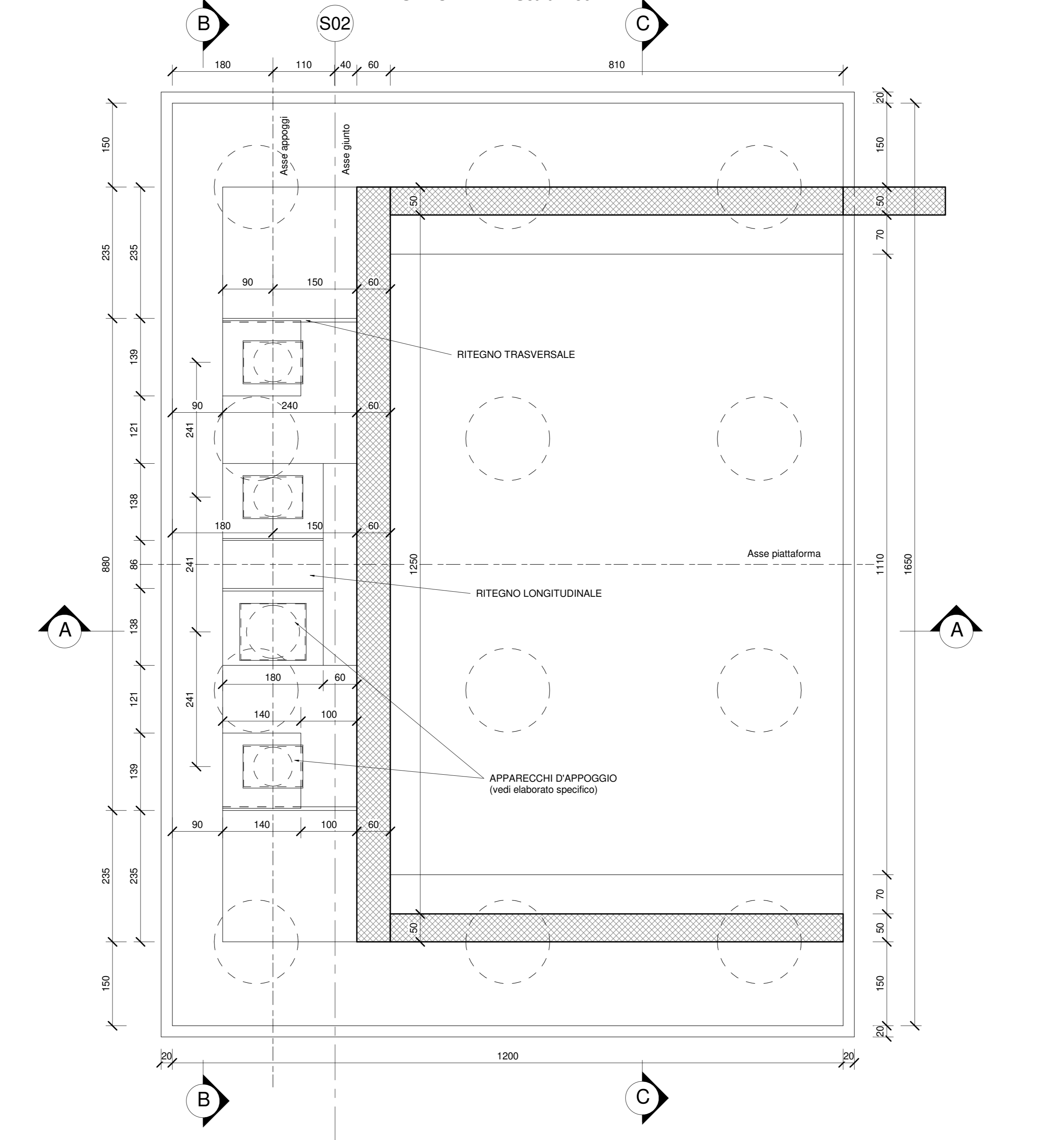
SEZIONE C-C - Scala 1:50



SEZIONE D-D - Scala 1:50



SEZIONE E-E - Scala 1:50



PER LA ZONA DI TRANSIZIONE SPALLA/RILEVATO FERROVIARIO SI RIMANDA ALL'ELABORATO SPECIFICO
 PER LA TABELLA MATERIALI E LE INCIDENZE ARMATURE DELLE OPERE CIVILI SI RIMANDA ALL'ELABORATO SPECIFICO

COMMITTENTE
RFI
 RETE FERROVIARIA ITALIANA
 GRUPPO FERROVIE DELLO STATO ITALIANE
 DIREZIONE INVESTIMENTI
 DIREZIONE PROGRAMMI INVESTIMENTI
 DIREZIONE SUD - PROGETTO ADRIATICA

DIREZIONE LAVORI

APPALTATORE
AGOSTINO
 COSTRUZIONI GENERALI

MANDATARIA
HUB

MANDANTI
ATLANTE
HYPRO

PROGETTO ESECUTIVO
LINEA PESCARA - BARI
RADDOPPIO DELLA TRATTA FERROVIARIA TERMOLI - LESINA
LOTTO 2 e 3: RADDOPPIO TERMOLI - RIPALTA

Opere D'Arte Maggiori - Ponti e Viadotti Ferroviari
 V113 - Viadotto da km 21+584,210 a km 21+609,210
 Carpenteria spalla S2

APPALTATORE
 DIRETTORE TECNICO
 Ing. Marco Pardo

PROGETTAZIONE
 DIRETTORE DELLA PROGETTAZIONE
 Ing. Marco Pardo

SCALA:
 1:50

COMMESSA - LOTTO FASE ENTE TIPO DOC. OPERA/DISCIPLINA PROG. REV.
L10B 02 E ZZ BB V11304 002 B

Rev.	Descrizione	Redatto	Data	Verificato	Data	Approvato	Data	Autorizzato Data
A	Prima emissione	Gen	04/08/2011	Mar	04/08/2011	Mar	04/08/2011	04/08/2011
B	Aggiornamento per RFI	Gen	14/08/2011	Mar	14/08/2011	Mar	14/08/2011	14/08/2011

File: L10B.02.E.ZZ.BB.V113.04.002.B.pdf