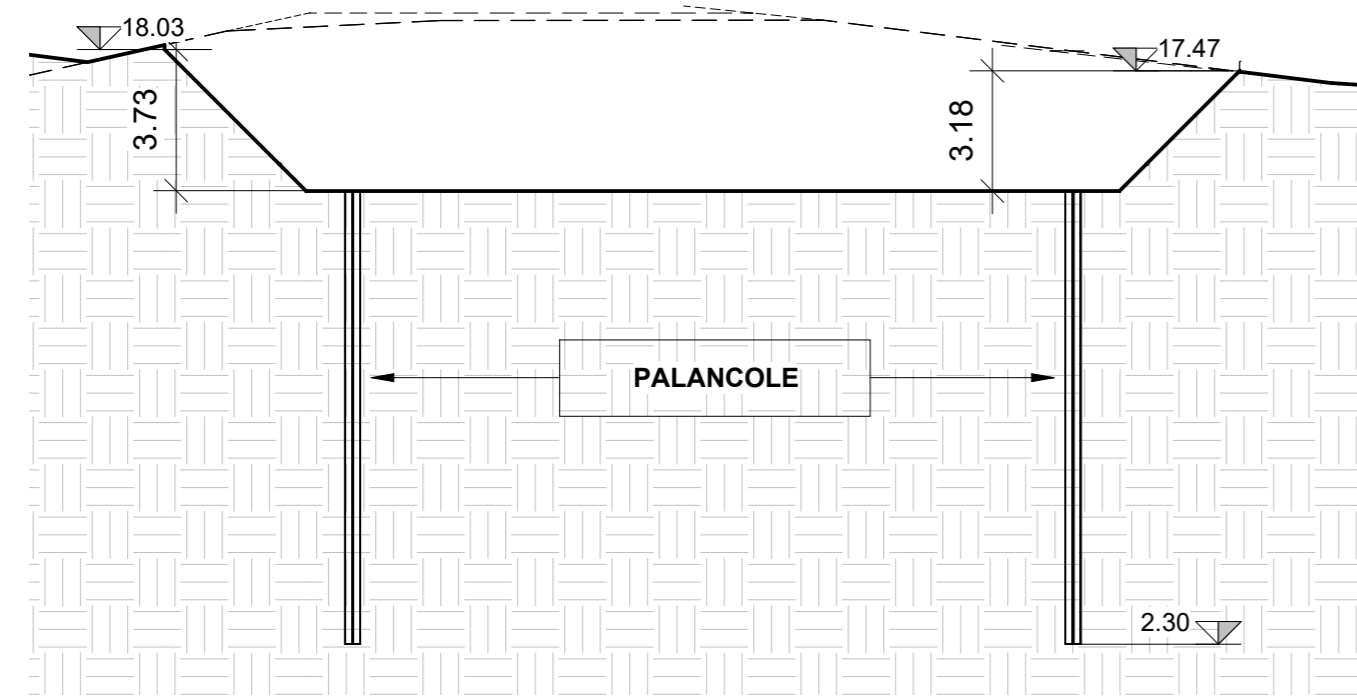
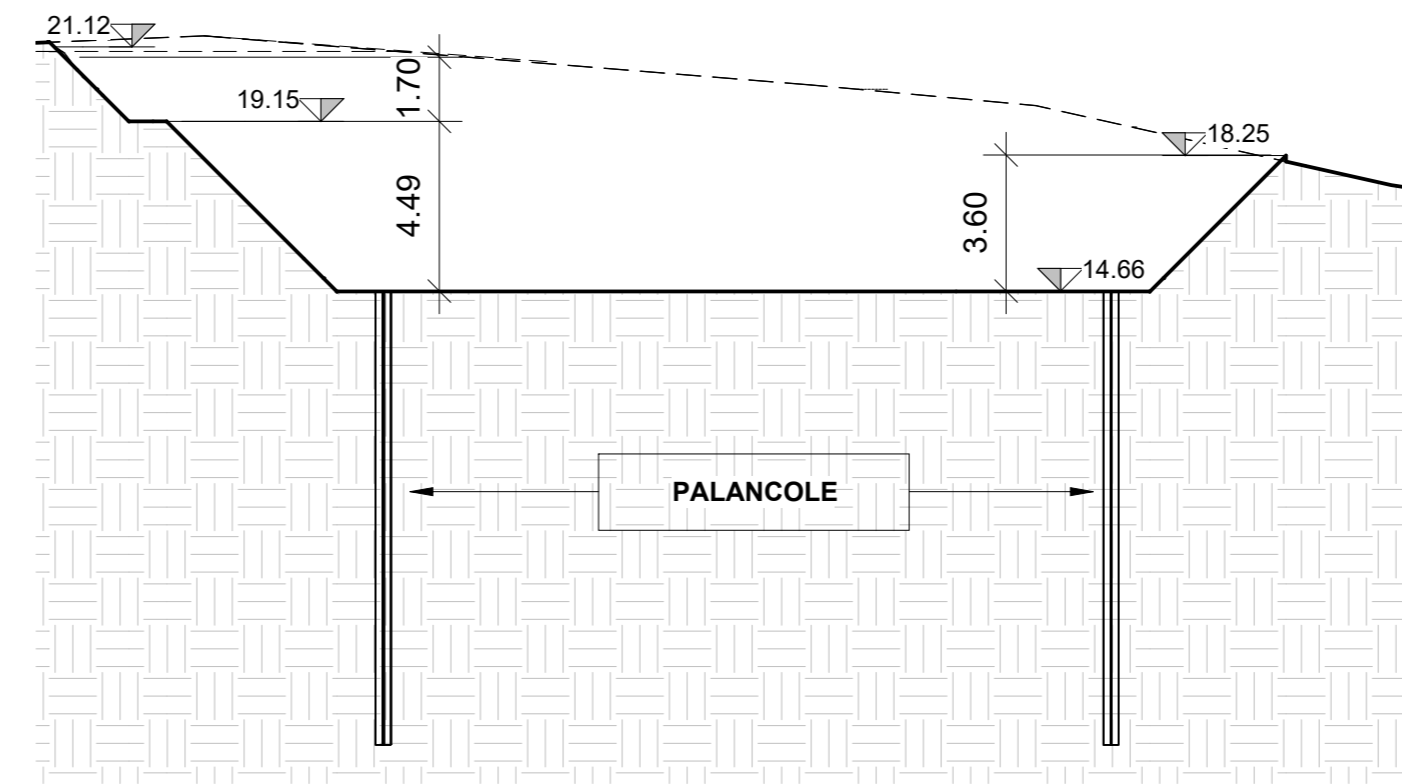


SEZIONI TRASVERSALI AL VIADOTTO



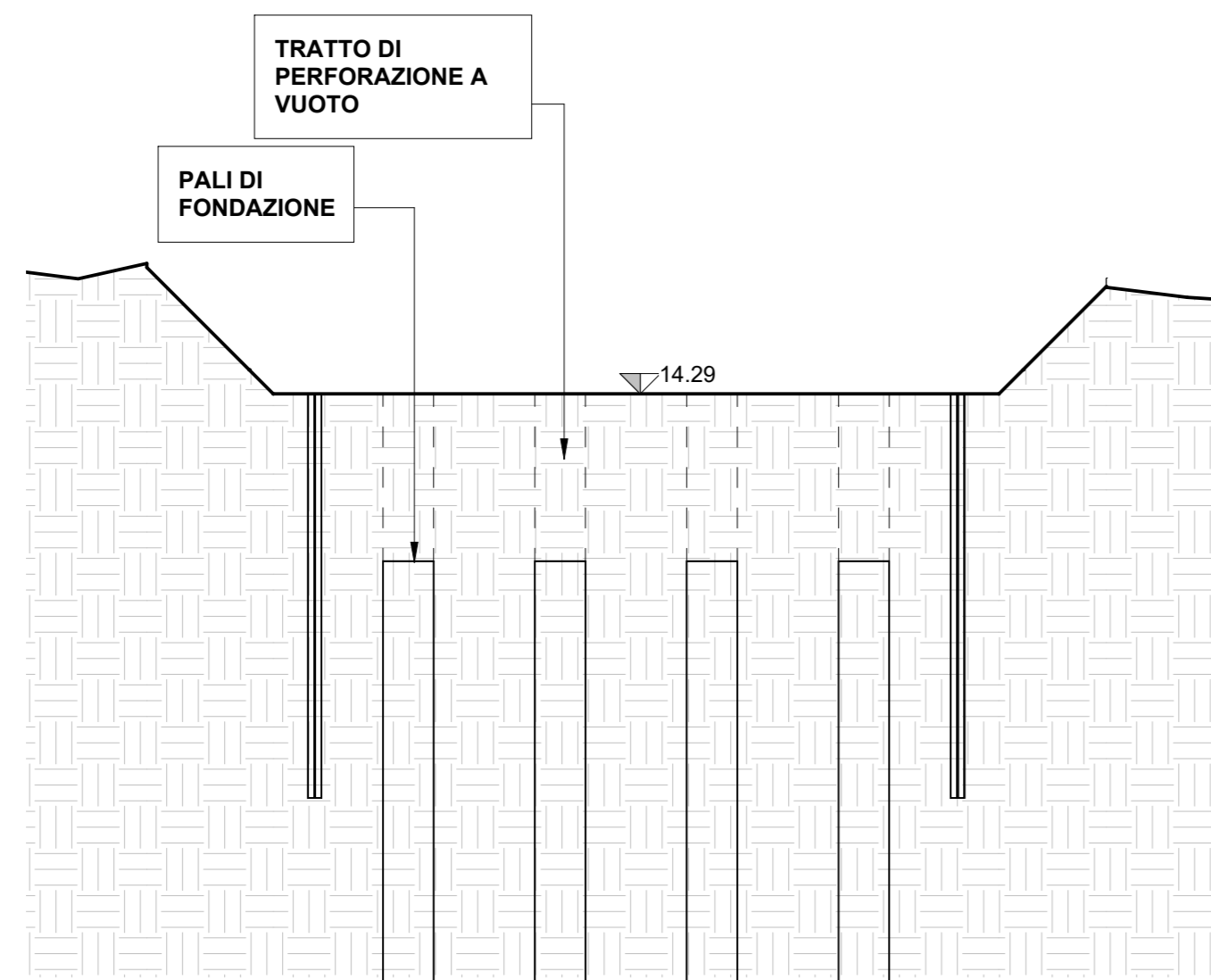
1 V13 - S01 - FASE 1  
1 : 200

- SCAVO DI SBANCAMENTO INZIALE
- REALIZZAZIONE OPERE PROVVISORIE (PALANCOLE) DI CONTENIMENTO DEGLI SCAVI E PRESIDIO DELLA FALDA



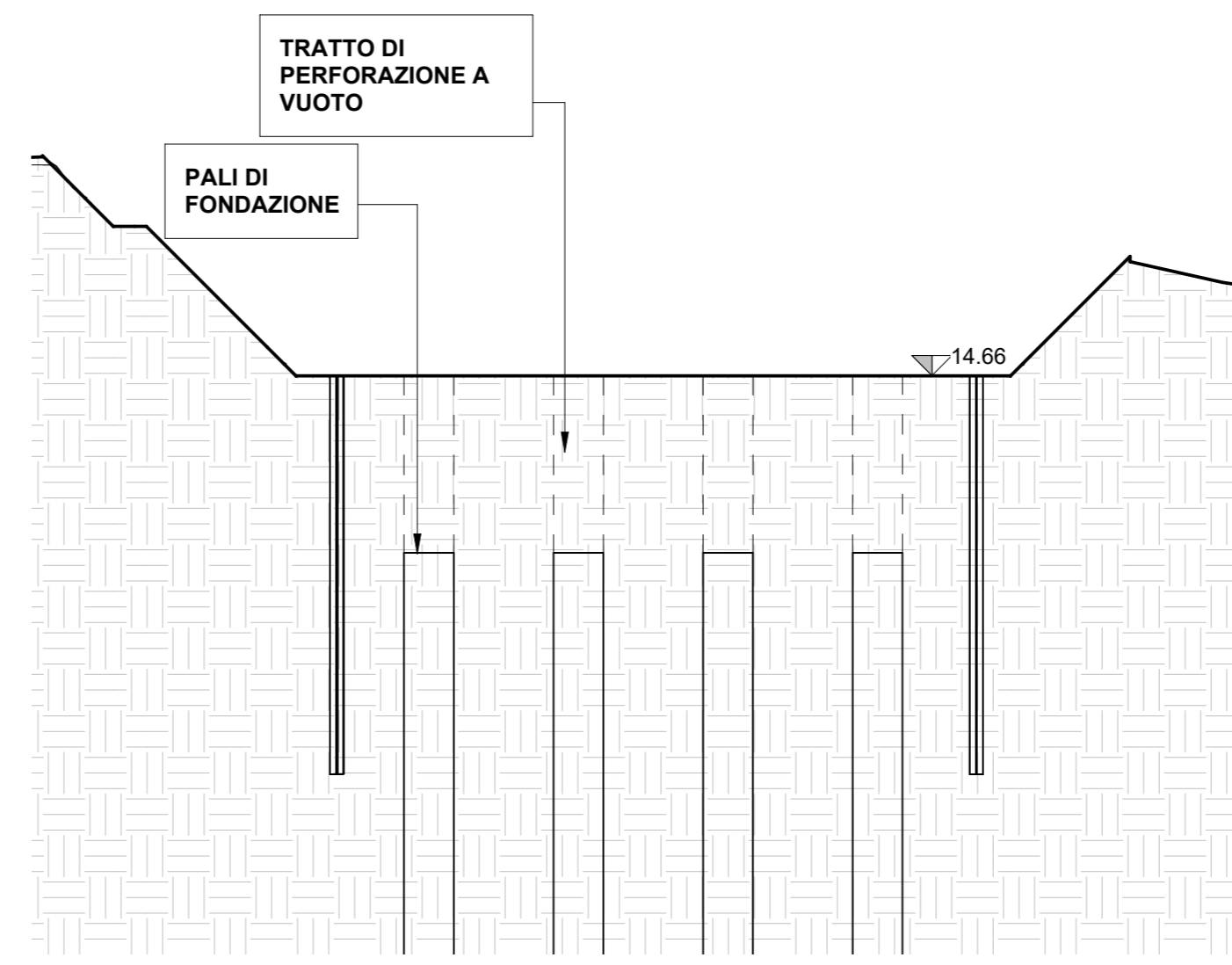
4 V13 - S02 - FASE 1  
1 : 200

- SCAVO DI SBANCAMENTO INZIALE
- REALIZZAZIONE OPERE PROVVISORIE (PALANCOLE) DI CONTENIMENTO DEGLI SCAVI E PRESIDIO DELLA FALDA



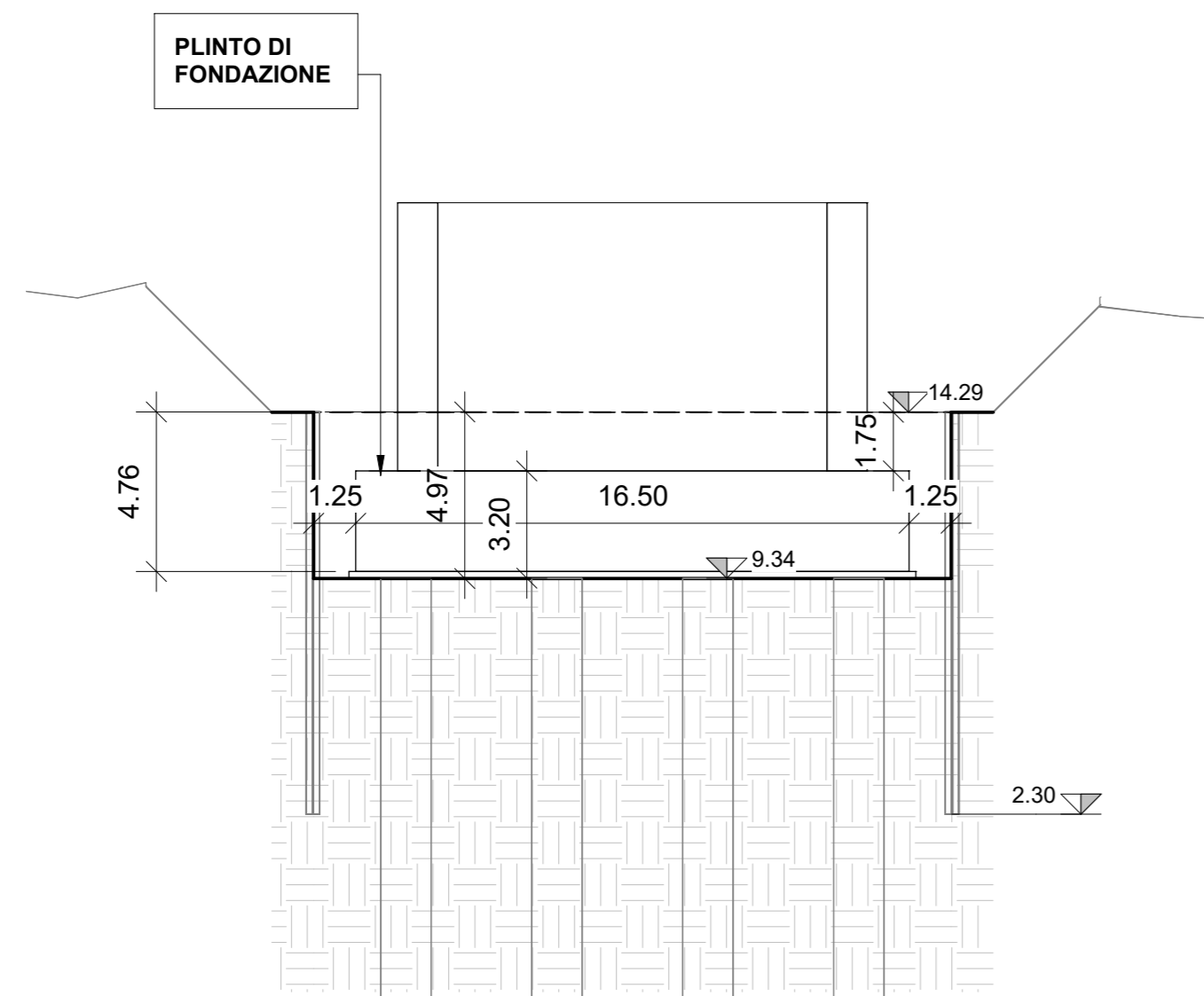
2 V13 - S01 - FASE 2  
1 : 200

- REALIZZAZIONE PALI DI FONDAZIONE DA QUOTA SCAVO DI SBANCAMENTO CORDOLO PALIFICATA CON UN TRATTO DI PERFORAZIONE A VUOTO E OPPORTUNO SOSTEGNO DELL'ARMATURA DURANTE LE FASI DI LAVORAZIONE



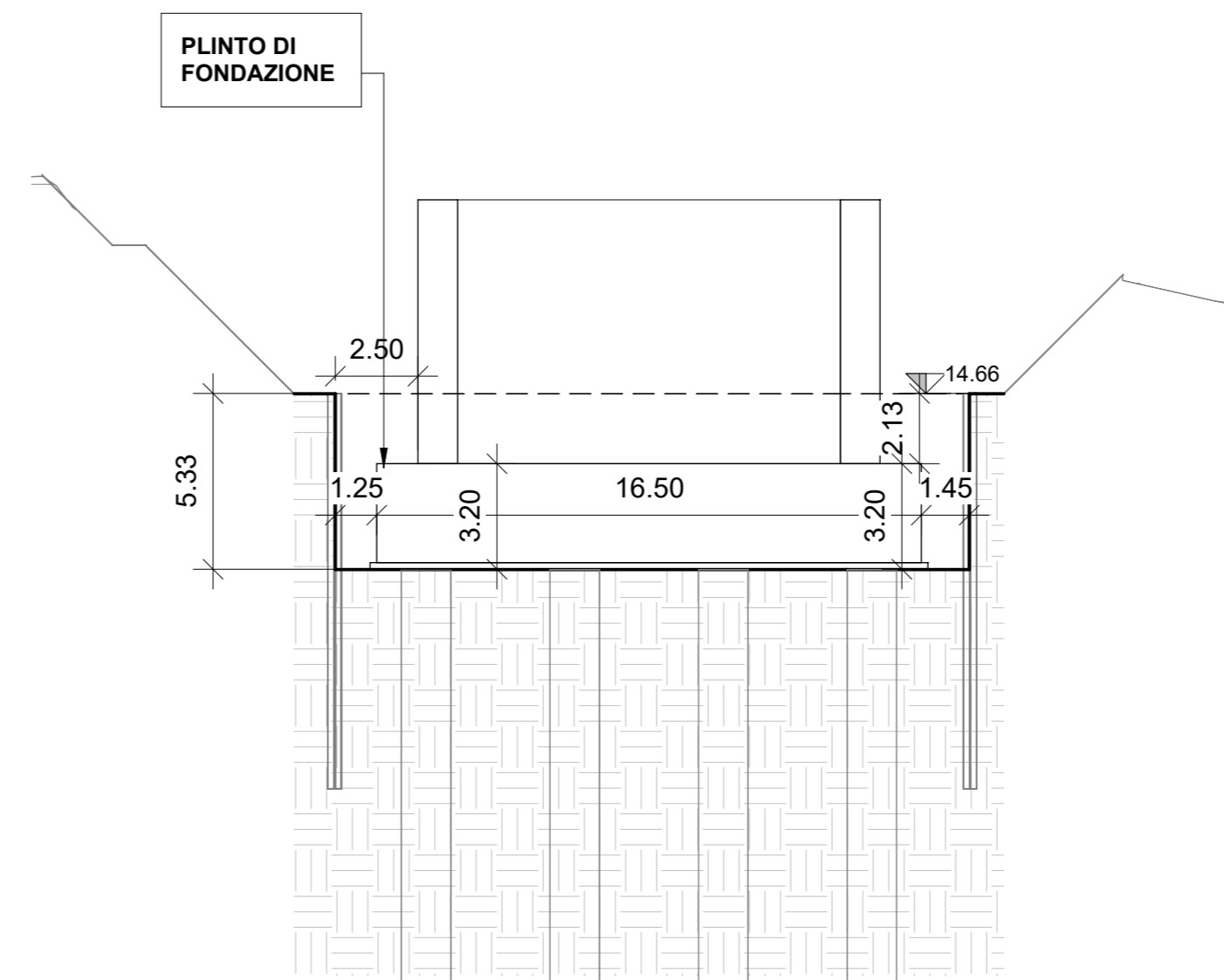
5 V13 - S02 - FASE 2  
1 : 200

- REALIZZAZIONE PALI DI FONDAZIONE DA QUOTA SCAVO DI SBANCAMENTO CORDOLO PALIFICATA CON UN TRATTO DI PERFORAZIONE A VUOTO E OPPORTUNO SOSTEGNO DELL'ARMATURA DURANTE LE FASI DI LAVORAZIONE



3 V13 - S01 - FASE 4  
1 : 200

- SCAVO FINO A QUOTA MAGRONE PLINTO DI FONDAZIONE
- SCAPITIZZATURA PALI DI FONDAZIONE
- POSA IN OPERA DI SOTTOFONDO
- POSA IN OPERA PLINTO
- GETTO PLINTO



6 V13 - S02 - FASE 4  
1 : 200

- SCAVO FINO A QUOTA MAGRONE PLINTO DI FONDAZIONE
- SCAPITIZZATURA PALI DI FONDAZIONE
- POSA IN OPERA DI SOTTOFONDO
- POSA IN OPERA PLINTO
- GETTO PLINTO

COMMITTENTE

**RFI**  
RETE FERROVIARIA ITALIANA  
GRUPPO FERROVIE DELLO STATO ITALIANE  
DIREZIONE INVESTIMENTI  
DIREZIONE PROGRAMMI INVESTIMENTI  
DIREZIONE SUD - PROGETTO ADRIATICA

DIREZIONE LAVORI

APPALTATORE

**ITALFERR**  
GRUPPO FERROVIE DELLO STATO ITALIANE

MANDATARIA MANDANTI

PROGETTAZIONE MANDATARIA MANDANTI

**ATLANTE**

PROGETTO ESECUTIVO

**LINEA PESCARA - BARI  
RADDOPPIO DELLA TRATTA FERROVIARIA TERMOLI - LESINA  
LOTTO 2 e 3: RADDOPPIO TERMOLI - RIPALTA**

Titolo dell'elaborato: Pianta, sezioni scavi e fasi realizzative tav 2 di 2  
Sottotitolo elaborato: V113 - Fasi realizzative

APPALTATORE	PROGETTAZIONE	SCALA:
DIRETTORE TECNICO ING. GIUSEPPE STABILI	DIRETTORE DELLA PROGETTAZIONE ING. M. FACCHINI	1:200

COMMESSA	LOTTO	FASE	ENTE	TIPO DOC.	OPERA/DISCIPLINA	PROGR.	REV.
LI0B	02	E	ZZ	P9	M11303	002	B

Revis.	Descrizione	Redatto	Data	Verificato	Data	Approvato	Data	Autorizzato Data
01	Prima emissione	M. Nicotri	Dicembre 2022	M. Pugliese	Dicembre 2022	S. Bellini	Dicembre 2022	M. Facchini - Dicembre 2022
02	RdV-LI0B-RV-300	A. Mezzar	Giugno 2023	M. Pugliese	Giugno 2023	S. Bellini	Giugno 2023	M. Facchini - Giugno 2023
03								
04								
05								
06								

File: LI0B.0.2.E.EN.M3.V113.0.01.08.B