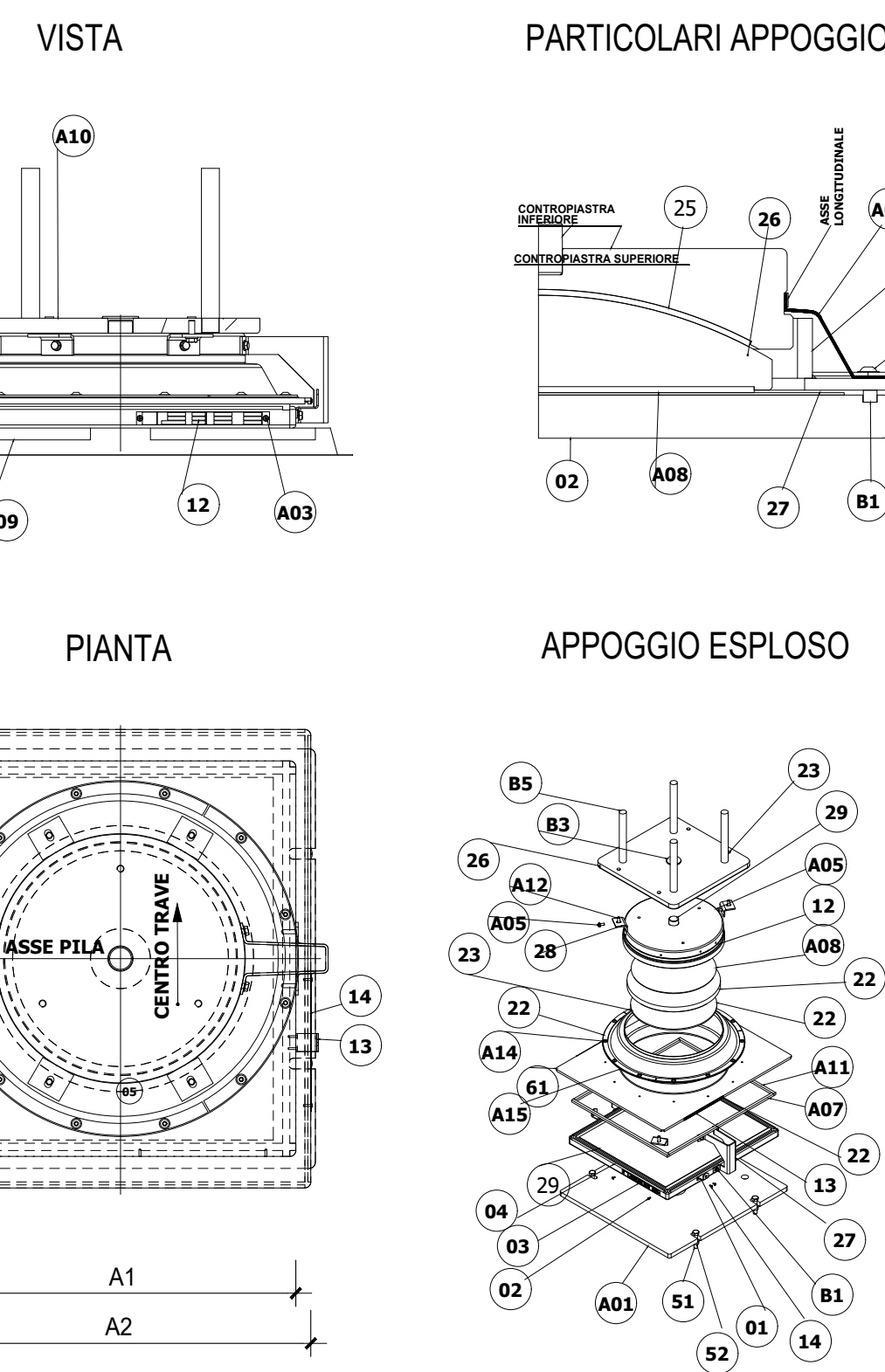


APPOGGIO MULTIDIREZIONALE

SCALA 1:10



Pos.	Descrizione	Materiale	Standard
01	Calotta sferica	S355J2	EN 10025
02	Disco antirifrazione	ISOGLIDE	ETA 17/0808
03	Disco antirifrazione	ISOGLIDE	ETA 17/0808
04	Piastra concava	S355J2	EN 10025
06	Piastra di scorrimento	S355J2	EN 10025
08	Acciaio inossidabile	X2CrNiMo17/12	EN 10088
15	Perno di collegamento	S355J2	EN 10025
16	Elem. scorrevole parapolvere	S275JR	EN 10025
18	Barretta antirifrazione	PE400	-
19	Barretta antirifrazione	PE400	-
20	Piastrina di fissaggio scossalina	X5CrNi18/10	EN 10088
21	Tubo parapolvere	S275JR	EN 10025
24	Indice di movimento	X2CrNiMo17/12	EN 10088
25	Scala Graduata	Aluminio	-
26	Etichetta di identificazione	Aluminio	-
27	Scossalina parapolvere	Gomma naturale	-
28	Staffa di bloccaggio temp.	S355JR	EN 10025
29	Staffa di fissaggio alla CPS	S355JR	EN 10025
51	Contropiastra superiore	S355J2	EN 10025
52	Zanca di ancoraggio sup.	S355J2	EN 10025
53	Coperchio sup.	S275JR	EN 10025
61	Contropiastra inferiore	S355J2	EN 10025
A01	Vite (ISO 7380-2)	CL.A4	EN 898
A02	Vite (ISO 7380-2)	CL.A4	EN 898
A05	VITE (ISO 4017)	CL.8.8	EN 898
A06	VITE (ISO 4017)	CL.8.8	EN 898
A07	VITE (ISO 4017)	CL.8.8	EN 898
A11	Dado (ISO 4032)	CL.8	EN 898
B1	Fascetta di fissaggio scossalina	Nastro inox	-
B2	Tappino TTP9.3B	LDPE	-

TRATTAMENTI DI PROTEZIONE

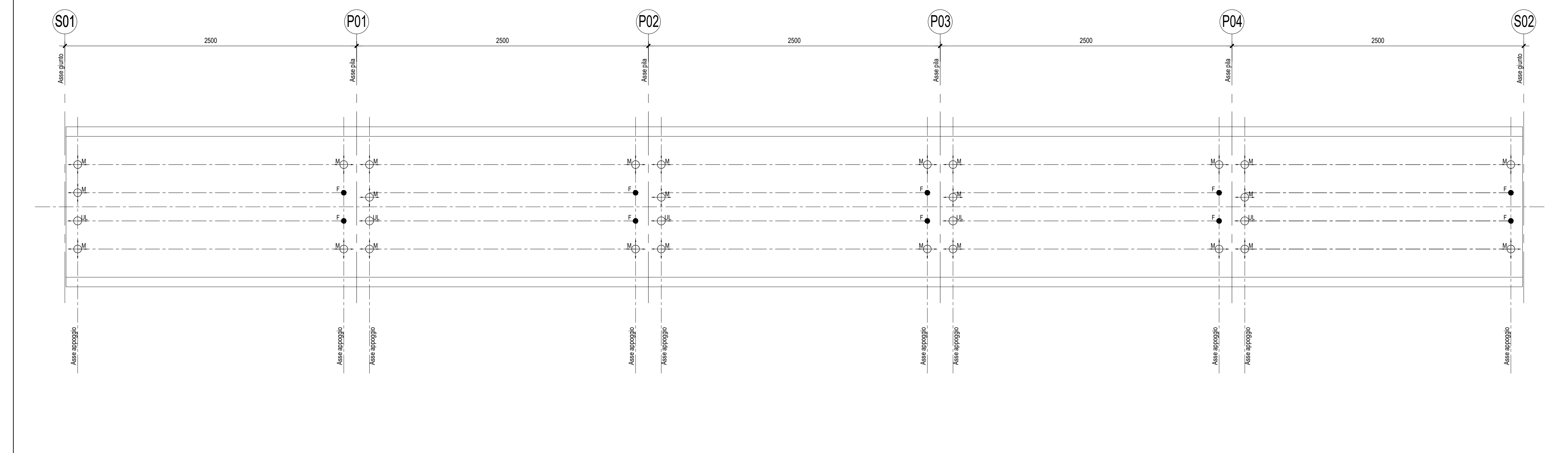
- NOTA - P1 CICLO DI PROTEZIONE 78V
- NOTA - P2 ZINCATURA A BAGNO 100 µm (Controllata e documentata secondo UNI-EN-ISO 1461)
- NOTA - P3 RIPORTO DI CROMO DURO: Spessore totale ciclo 100 µm

DIMENSIONI APPOGGI PER CAMPATA DA 25m

A1	650 mm
B1	720 mm
A2	950 mm
B2	1050 mm
H1	170 mm

SCHEMA PLANIMETRICO DISPOSIZIONE APPARECCHI DI APPOGGIO

SCALA 1:200

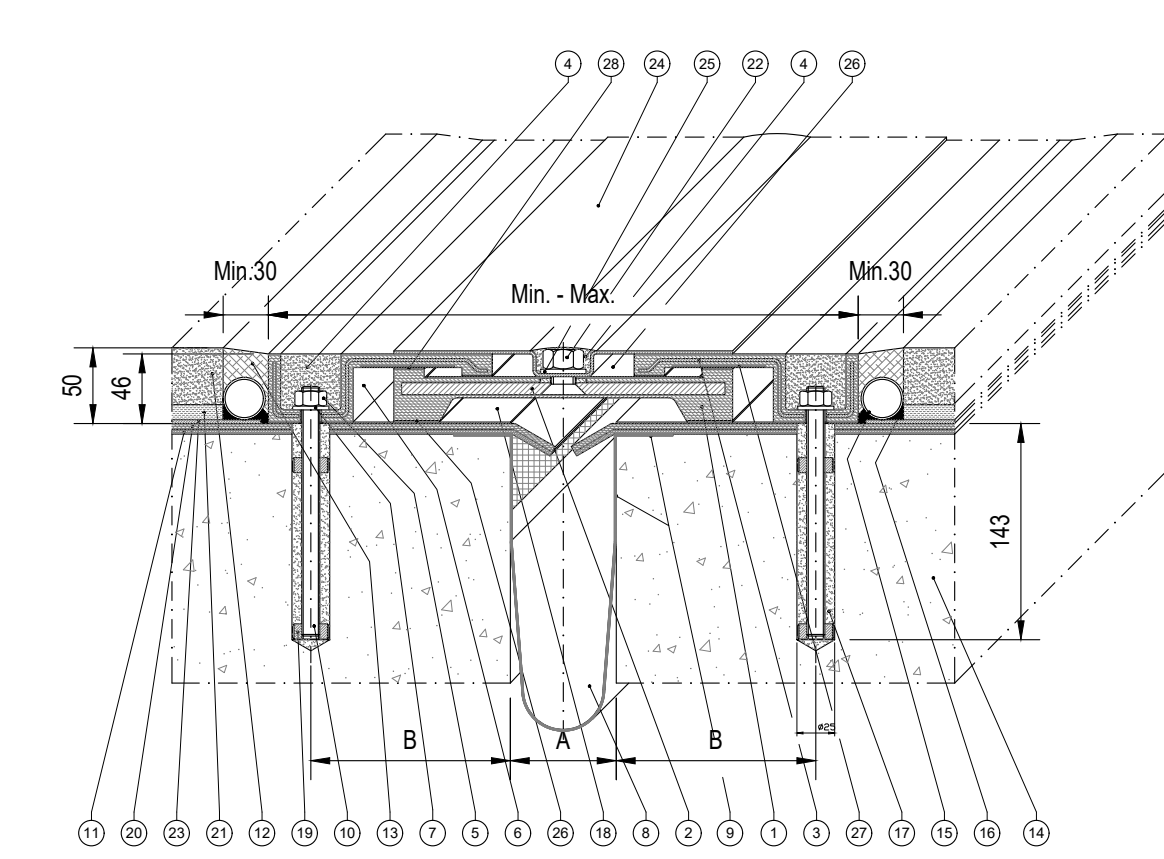


APPOGGI	Appoggio (F)			Appoggio (U)			Appoggio (M)				
	Long.	Trasv.	Vert.	Long.	Trasv.	Vert.	Long.	Trasv.	Vert.		
SLE PERM	Max (kN)	±0	±0	+1050	±0	±0	+1050	±0	±0	+2000	
	Min (kN)	±0	±0	+950	±0	±0	+950	±0	±0	+1650	
SLE	Max (kN)	±200	±250	+2150	±0	±0	+450	+2350	±0	±0	+3100
	Min (kN)	+1600	+150	+950	±0	±0	+50	+950	±0	±0	+1600
SUU PERM	Max (kN)	±0	±0	+1450	±0	±0	+1450	±0	±0	+2750	
	Min (kN)	±0	±0	+1350	±0	±0	+1350	±0	±0	+2300	
SUU	Max (kN)	±300	±350	+3050	±0	±0	+650	+3350	±0	±0	+4450
	Min (kN)	+1850	+150	+950	±0	±0	+1300	+950	±0	±0	+1550
SUV q=1.00	Max (kN)	+4550	+1550	+1700	±0	±0	+3300	+1700	±0	±0	+2600
	Min (kN)	+4150	+1550	+750	±0	±0	+3100	+750	±0	±0	+1400
TOTALE (kN)	+4550	+1550	+3050	±0	±0	±0	+3300	+3350	±0	±0	+4450
Spot. Max (mm)	-	-	-	±110	-	-	±110	±5	-	-	-

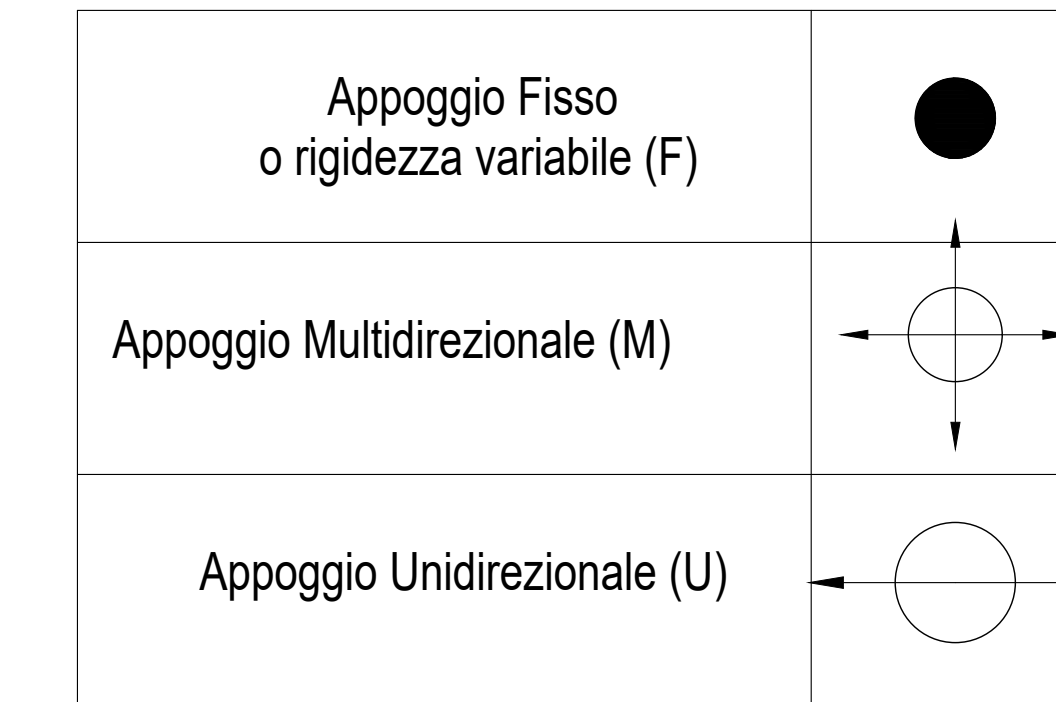
GIUNTI	Max escursione Longitudinale (mm)	Dimensione dei varchi (mm)
SPALLA S1	±110	150
SPALLA S2	±5	50
PILE CAP	±110	150

PARTICOLARE GIUNTO

SCALA 1:5



LEGENDA APPOGGI



APPARECCHI DI APPOGGIO IN ACCIAIO TEFLON, SFERICI, DIELETRICI

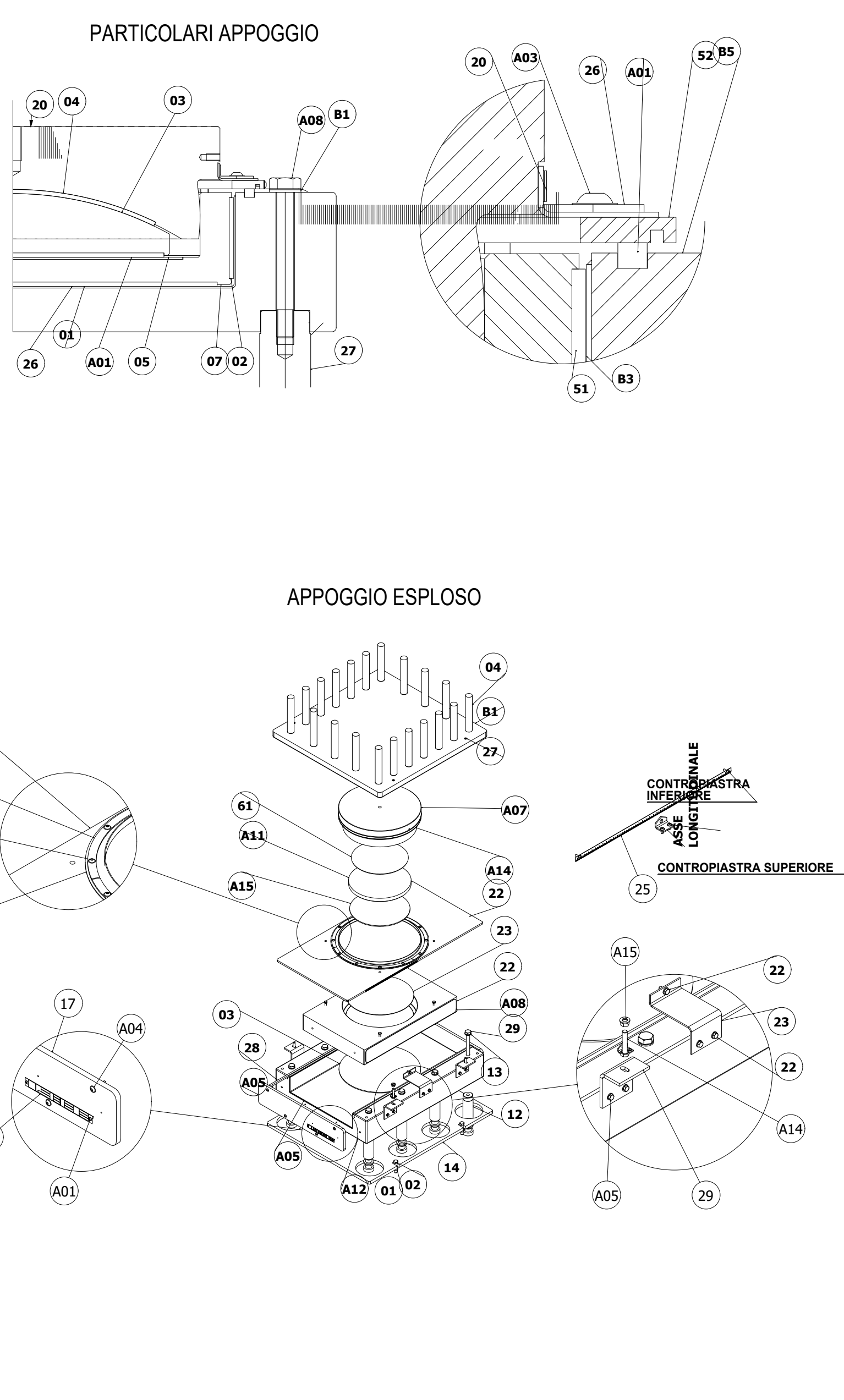
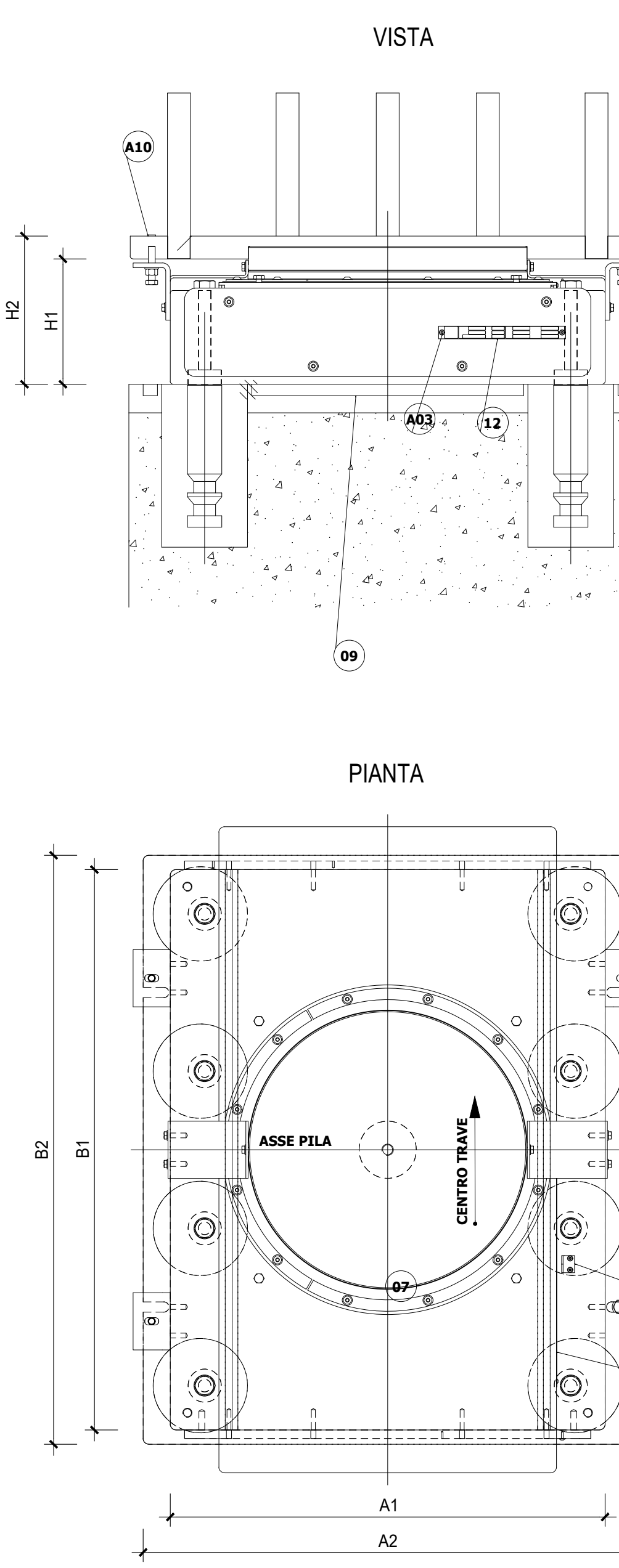
NOTA: LE CARATTERISTICHE DI RESILIENZA DI TUTTI I MATERIALI METALLICI ADOTTATI DOVRANNO ESSERE COMPATIBILI CON LA TEMPERATURA MINIMA DI ESERCIZIO DELL'IMPALCATO.

N.B.: PER LA TIPOLOGIA ED I DETTAGLI DEGLI APPOGGI DEGLI IMPALCATI SPECIALI A VIE INFERIORI DA 70 M SI RIMANDA AGLI ELABORATI SPECIFICI.

NOTA CONTROPIASTRE: I DETTAGLI COSTRUTTIVI GRAFICI DELLA TAVOLA SONO RIFERITI AGLI APPOGGI DELLE CAMPATE IN CAP, DOVE LA CONTROPIASTRA DI ALLOGGIAMENTO DEL PERNO SUPERIORE E' ANNEGATA MEDIANTE ZANCHE ALL'INTERNO DEL GETTO DELLA TRAVE PREFABBRICATA. PER LE CAMPATE METALLICHE, LE CONTROPIASTRE DI ALLOGGIAMENTO DEL PERNO SUPERIORE DELL'APPOGGIO SARANNO DIRETTAMENTE SALDATE ALL'INTRADOSSO TRAVI.

APPOGGIO UNIDIREZIONALE

SCALA 1:10



Pos.	Descrizione	Materiale	Standard
01	Calotta sferica	S355J2	EN 10025
02	Disco antirifrazione	ISOGLIDE	ETA 17/0808
03	Disco antirifrazione	ISOGLIDE	ETA 17/0808
04	Piastra concava	S355J2	EN 10025
05	Piastra di base	S355J2	EN 10025
06	Piastra di scorrimento	S355J2	EN 10025
07	Acciaio inossidabile	X2CrNiMo17/12	EN 10088
08	Acciaio inossidabile	X2CrNiMo17/12	EN 10088
09	Zanca di ancoraggio	42CrMo4+QT	ISO 683-2
10	Disco antirifrazione	ISOGLIDE	ETA 17/0808
11	Lamina antirifrazione	ISOGLIDE	ETA 17/0808
16	Elem. scorrevole parapolvere	S275JR	EN 10025
17	Elem. di sostegno parapolvere	PE400	-
18	Barretta antirifrazione	PE400	-
20	Piastrina di fissaggio scossalina	X5CrNi18/10	EN 10088
24	Indicatore di movimento	X2CrNiMo17/12	EN 10088
25	Scala Graduata	Aluminio	-
26	Etichetta di identificazione	Aluminio	-
27	Scossalina parapolvere	Gomma naturale	-
28	Staffa di bloccaggio temp.	S355JR	EN 10025
29	Staffa di fissaggio alla CPS	S355JR	EN 10025
51	Contropiastra superiore	S355J2	EN 10025
52	Zanca di ancoraggio sup.	42CrMo4+QT	ISO 683-2
61	Contropiastra inferiore	S355J2	EN 10025
A01	Vite (ISO 7380-2)	CL.A4	EN 898
A02	Vite (ISO 7380-2)	CL.A4	EN 898
A04	Vite (ISO 7380-2)	CL.A4	EN 898
A05	VITE (ISO 4017)	CL.8.8	EN 898
A07	VITE (ISO 4017)	CL.8.8	EN 898
A09	VITE (ISO 14399-4)	CL.10.9 HDG	EN 898
A11	Dado (ISO 4032)	CL.8	EN 898
A12	Rosetta (ISO 14399-6)	CL.300HV HDG	EN 898
A13	VITE (ISO 4017)	CL.A4	EN 898
A14	VITE (ISO 4017)	CL.8.8	EN 898
A15	Dado (ISO 4032)	CL.8	EN 898
B1	Fascetta di fissaggio scossalina	Nastro inox	-
B3	Tappino 015/17 10.5	LDPE	-

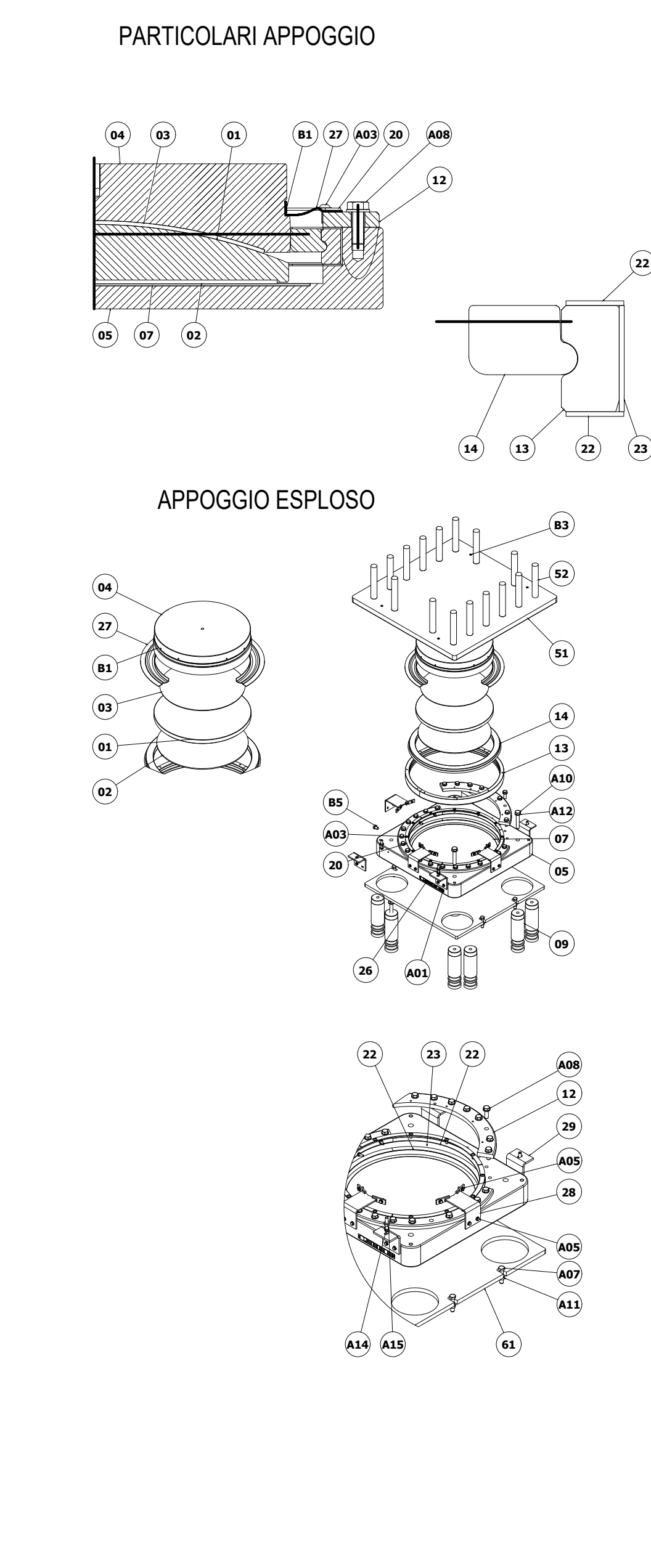
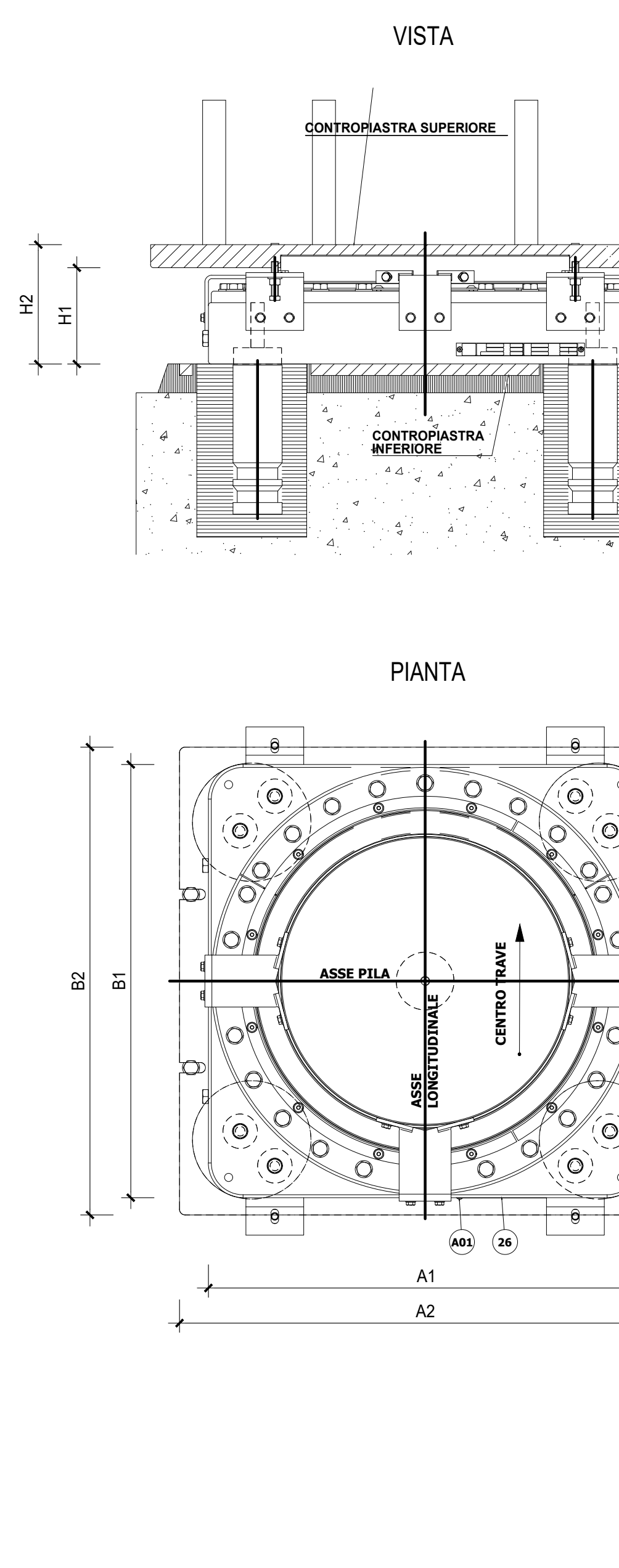
TRATTAMENTI DI PROTEZIONE
 NOTA - P1 CICLO DI PROTEZIONE 78V
 NOTA - P2 ZINCATURA A BAGNO 100 µm (Controllata e documentata secondo UNI-EN-ISO 1461)
 NOTA - P3 RIPORTO DI CROMO DURO: Spessore totale ciclo 100 µm

DIMENSIONI APPOGGI PER CAMPATA DA 25m

A1	800 mm
A2	900 mm
B1	1100 mm
B2	1150 mm
H1	220 mm
H2	240 mm

APPOGGIO FISSO

SCALA 1:10



Pos.	Descrizione	Materiale	Standard
01	Calotta sferica	S355J2	EN 10025
02	Disco antirifrazione	ISOGLIDE	ETA 17/0808
03	Disco antirifrazione	ISOGLIDE	ETA 17/0808
04	Piastra concava	S460 - S355J2	EN 10025
05	Piastra di base	S355J2	EN 10025
07	Acciaio inox	X2CrNiMo17/12	EN 10088
09	Zanca di ancoraggio	42CrMo4+QT	ISO 683-2
12	Piastra di contenimento	S355J2	EN 10025
13	Anello di contatto	S355J2	EN 10025
14	Anello smorzante	39NiCrMo3+QT	EN 10083
20	Piastrina di fissaggio scossalina	X5CrNi18/10	EN 10088
22	Lamina isolante	ISOGLIDE	ETA 17/0808
23	Lamina isolante	ISOGLIDE	ETA 17/0808
26	Etichetta di identificazione	Aluminio	-
27	Scossalina parapolvere	Gomma naturale	-
28	Staffa temp.	S355JR	EN 10025
29	Staffa di fissaggio alla CPS	S355JR	EN 10025
51	Contropiastra superiore	S355J2	EN 10025
52	Zanca di ancoraggio sup.	42CrMo4+QT	ISO 683-2
61	Contropiastra inferiore	S355J2	EN 10025
A01	Vite (ISO 7380-2)	CL.A4	EN 898
A03	Vite (ISO 7380-2)	CL.A4	EN 898
A05	VITE (ISO 4017)	CL.8.8	EN 898
A07	VITE (ISO 4017)	CL.8.8	EN 898
A08	VITE (ISO 4017)	CL.10.9 HDG	EN 898
A10	VITE (ISO 14399-4)	CL.10.9 HDG	EN 898
A11	Dado (ISO 4032)	CL.8	EN 898
A12	Rosetta (ISO 14399-6)	CL.300HV HDG	EN 898
A14	VITE (ISO 4017)	CL.8.8	EN 898
A15	Dado (ISO 4032)	CL.8	EN 898
B1	Fascetta di fissaggio scossalina	Nastro inox	-
B3	Tappino 015/17 10.5	LDPE	-
B5	VITE (ISO 4017)	CL.A2	EN 898

TRATTAMENTI DI PROTEZIONE
 NOTA - P1 CICLO DI PROTEZIONE UOMOLOGATO 81V 78V
 NOTA - P2 ZINCATURA A BAGNO 100 µm
 NOTA - P3 RIPORTO DI CROMO DURO: Spessore totale ciclo 100 µm

DIMENSIONI APPOGGI PER CAMPATA DA 25m

A1	950 mm
A2	1050 mm
B1	950 mm
B2	1050 mm
H1	215 mm
H2	240 mm

COMMITENTE: **RFI** RETTA FERROVIARIA ITALIANA GRUPPO FERROVIE DELLO STATO ITALIANO DIREZIONE INVESTIMENTI DIREZIONE PROGRAMMI INVESTIMENTI DIRETTRICE SUD - PROGETTO ADRIATICA

DIREZIONE LAVORI: **ITALFERR** GRUPPO RENOVA DELLO STATO ITALIANO

APPALTATORE: **ACCISTINO** COSTRUZIONI S.p.A. MANDATARIA **ATLANTE** MANDANTI

PROGETTAZIONE: **HUB** MANDATARIA **ENIPRO** MANDANTI

PROGETTO ESECUTIVO
 LINEA PESCARA - BARI
 RADDOPPIO DELLA TRATTA FERROVIARIA TERMOLI - LESINA
 LOTTO 2 e 3: RADDOPPIO TERMOLI - RIPALTA

Opere D'Arte Maggiori - Ponti e Viadotti Ferroviari
 V114 da km 21+912.55 a km 22+037.55
 Pianta apparecchi di appoggio e giunti

REVISIONE	DESCRIZIONE	REDAZIONE	DATA	VERIFICATO	DATA	APPROVATO	DATA	AUTORIZZATO	DATA
A	Disegnata	System	20/05/20	Montegonzi	20/05/20	Finelli	20/05/20		
B	Aggiornamenti per REV	System	20/05/20	Montegonzi	24/05/20	Finelli	25/05/20		
C	Aggiornamenti per REV	System	11/10/21	Montegonzi	12/10/21	Finelli	13/10/21		

File: L10B.0.2.E.ZZ.BX.V114.0.0.001.C.DWG n. Elab: _____