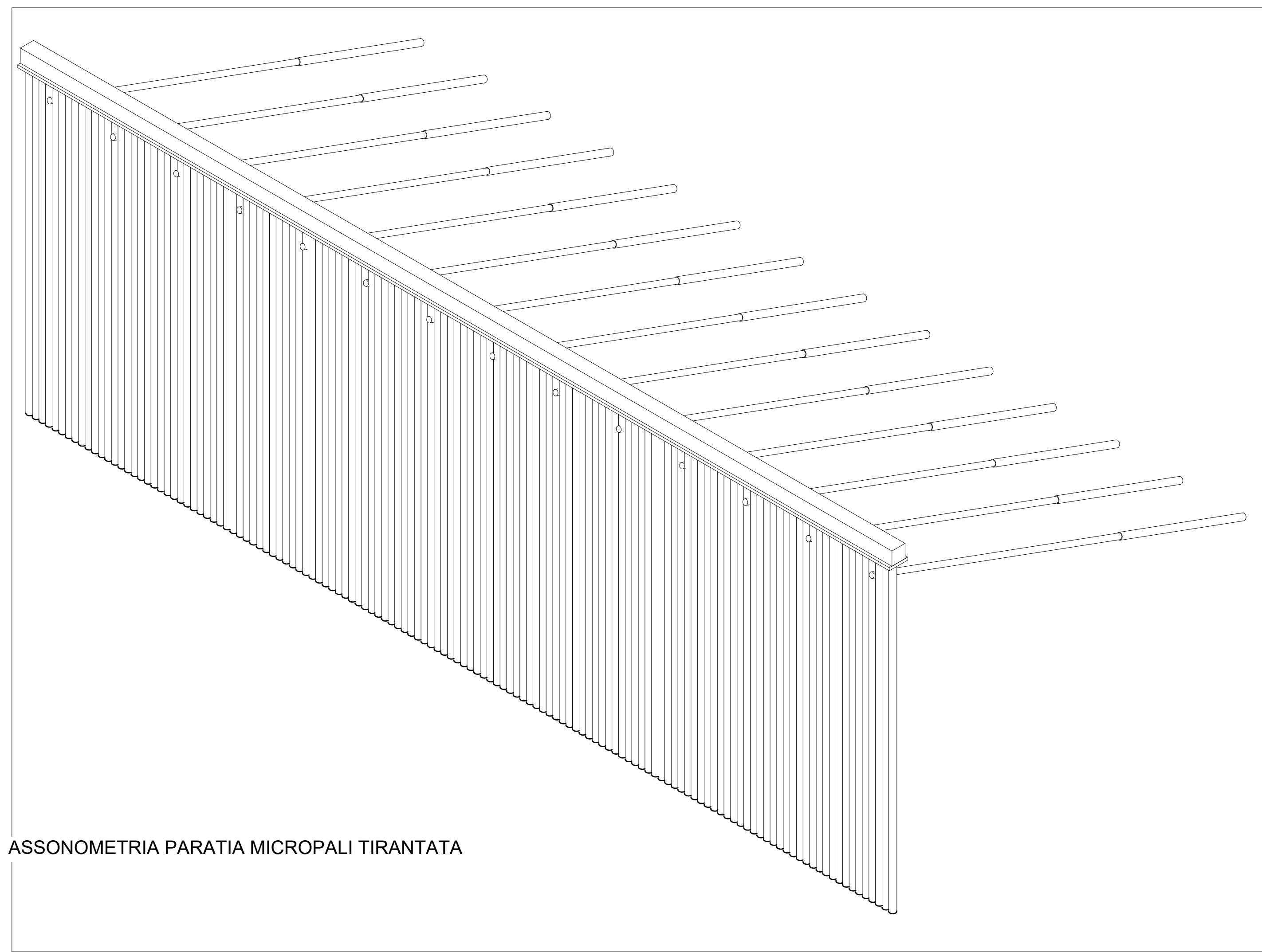
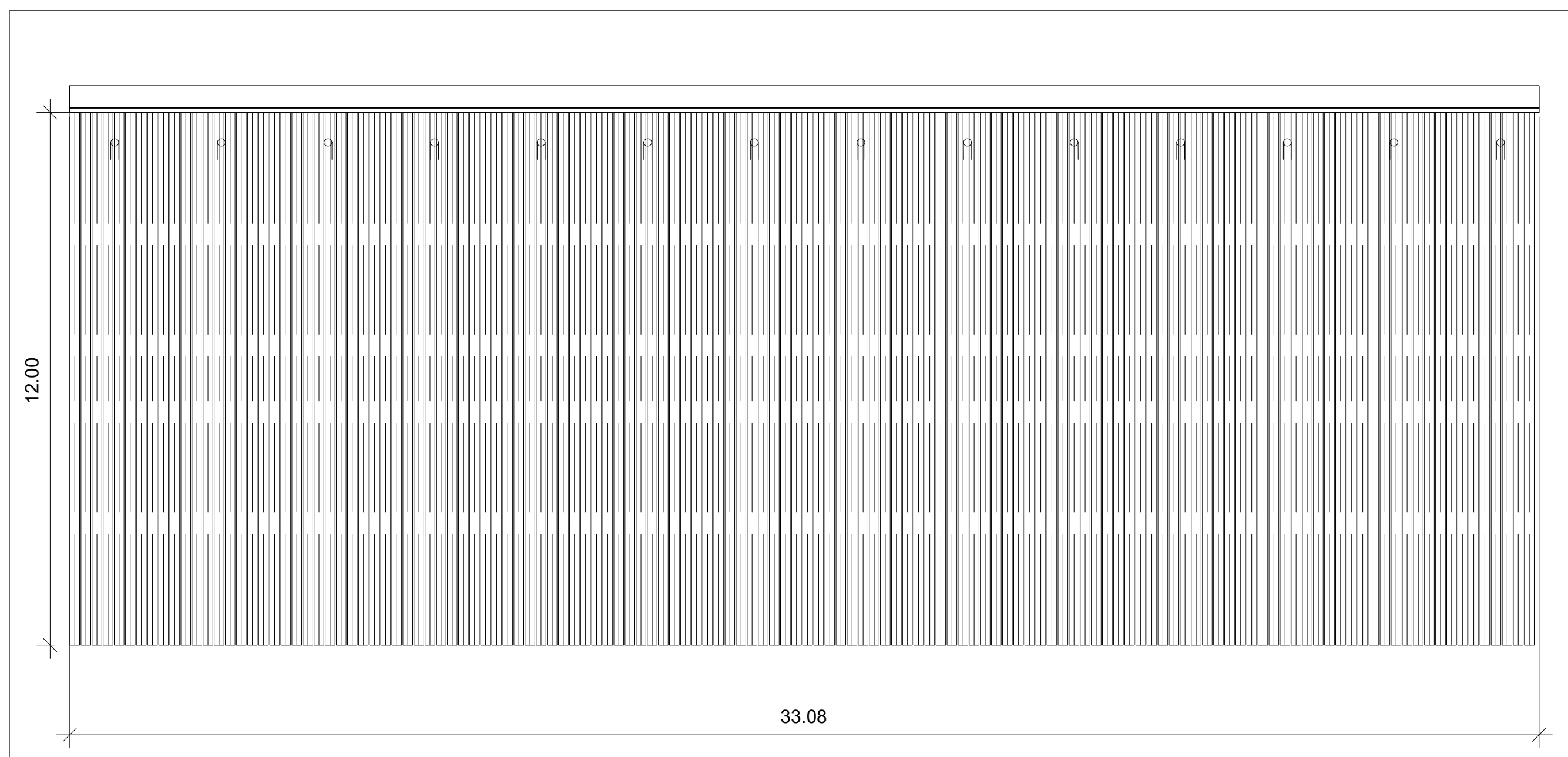


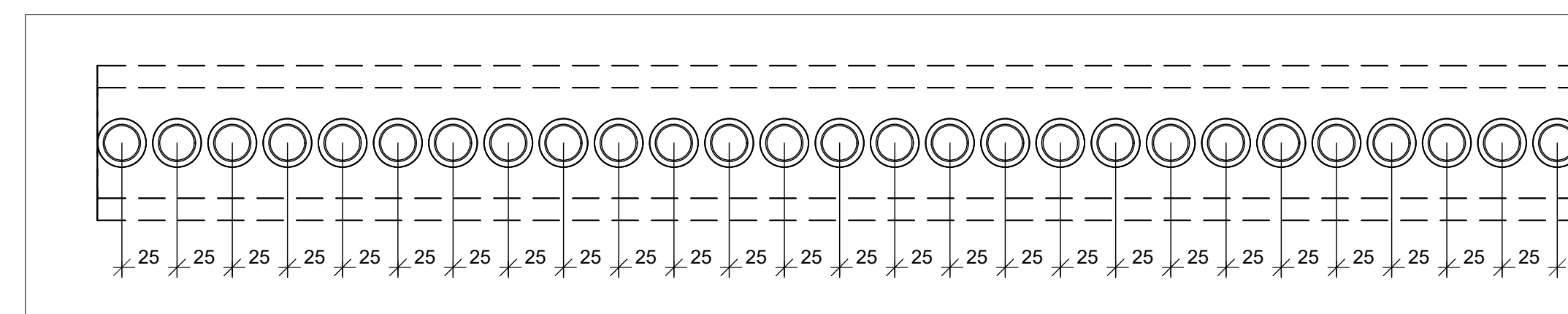
1 Stralcio planimetrico
1 : 200



ASSONOMETRIA PARATIA MICROPALI TIRANTATA

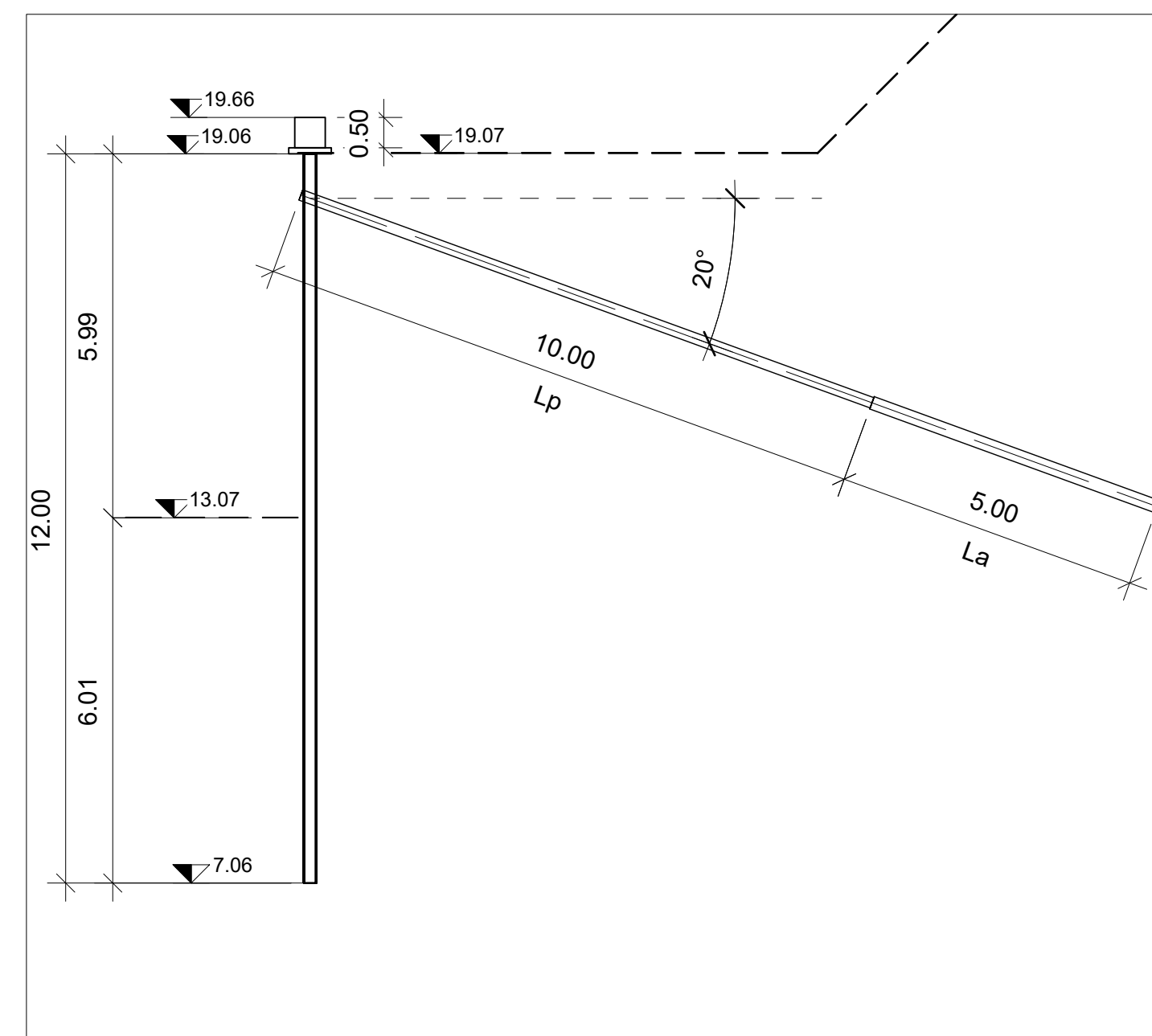


2 Vista 1 - Carpenteria di micropali
1 : 100



4 Stralcio scansione paratia di micropali
1 : 25

micropalo \varnothing 219.60
tubo camicia \varnothing 168.30 - sp. 6



3 Vista 2 - Sezione paratia micropali con tiranti
1 : 100

TABELLA MATERIALI OPERE PROVVISORIALI

GIOCO FORO BULLONE:
- 0.3 mm (compresa tolleranza della vite)

MICROPALI

- CEMENTO TIPO III+V
- RAPPORTO A/C <0.5
- EVENTUALE ADDITIVO FLUIDIFICANTE
- FORMAZIONE GUAINA: INIEZIONE DI PRIMA FASE A GRAVITA'
- FORMAZIONE BULBO ANCORAGGIO: INIEZIONE SELETTIVA DI SECONDA FASE, PRESSIONE PICCO 1000 KPa, PRESSIONE RESIDUA 500+600 KPa

DETERMINAZIONE DEL VALORE DI PROGETTO DEI TIRANTI

I tiranti hanno le seguenti caratteristiche:

Caratteristiche Geometriche			
Lunghezza totale	L _{totale}	15.00	[m]
Lunghezza fondazione	L _{fondazione}	5.00	[m]
Lunghezza Tratto libero	L _{libera}	10.00	[m]
Interasse dei tiranti	i	2.40	[m]
Diametro perforazione	ϕ	180.00	[mm]
Inclinazione Tirante	α	20.00	[°]
Inclinazione della scarpata	ϵ	25.00	[°]
	D	2.00	[m]
Altezza di ricoprimento Fondazione	H _m	11.75	[m]

TABELLA MATERIALI OPERE PROVVISORIALI

- CALCESTRUZZO TRAVI, CORDOLI COLLEGAMENTO
- CLASSE DI RESISTENZA MINIMA C25/30
- CLASSE MINIMA DI CONSISTENZA : S4
- CLASSE DI ESPOSIZIONE AMBIENTALE : XC2
- COPRIFERRO = 40 mm (**)
- DIAMETRO MASSIMO INERTI : 25 mm

- CALCESTRUZZO PALI (*)
- CLASSE DI RESISTENZA MINIMA C25/30
- CLASSE MINIMA DI CONSISTENZA : S4
- CLASSE DI ESPOSIZIONE AMBIENTALE : XC2
- COPRIFERRO MINIMO = 60 mm(**)
- DIAMETRO MASSIMO INERTI : 32 mm

- CALCESTRUZZO MAGRO E GETTI DI LIVELLAMENTO
- CLASSE DI RESISTENZA MINIMA C12/15
- CLASSE DI ESPOSIZIONE AMBIENTALE : X0

- ACCIAIO ORDINARIO PER GETTI IN OPERA TIPO B450C SALDABILE
- TENSIONE DI SNERVAMENTO CARATTERISTICA f_{yk}>450 N/mm²
- TENSIONE CARATTERISTICA A ROTTURA f_{tk}>540 N/mm²
- 1.15 ≤ f_{tk}/f_{yk}<1.35

- ACCIAIO DI CARPENTERIA:
- S355J0 UNI EN 1993-1-10 Elementi non saldati, piastre sciolte
- S355J0 UNI EN 1993-1-10 Palancole

- ACCIAIO MICROPALI:
- S275JR UNI EN 1993-1-10 Elementi non saldati, piastre

- BULLONI:
- Viti classe 8.8 UNI EN ISO 898-1, UNI EN 14399-4
- Dadi classe 8 UNI EN 20898-2, UNI EN 14399-4
- Rosette Acciaio C 50 UNI EN 10083-2, temperato e rinvenuto HRC 32+40, UNI EN 14399-6
- Piastrine Acciaio C 50 UNI EN 10083-2, temperato e rinvenuto HRC 32+40, UNI EN 14399-6

COMMITTENTE: **RFI** RETTE FERROVIARIE ITALIANE
ENIPPO FERROVIE DELLO STATO ITALIANE
 DIREZIONE INVESTIMENTI
 DIREZIONE PROGRAMMI INVESTIMENTI
 DIREZIONE SUD - PROGETTO ADRIATICA

DIREZIONE LAVORI: **ITALFERR**
 GRUPPO FERROVIE DELLO STATO ITALIANE

APPALTATORE: **ACOSTINO** COSTRUZIONI LIBERALE
 MANDATARIA: **ATLANTE**
 MANDANTI: **HUB** MANDANTI: **HYP** pro

PROGETTAZIONE: MANDATARIA **HUB** MANDANTI: **HYP** pro

PROGETTO ESECUTIVO

LINEA PESCARA - BARI
RADDOPPIO DELLA TRATTA FERROVIARIA TERMOLI - LESINA
LOTTO 2 e 3: RADDOPPIO TERMOLI - RIPALTA

Titolo dell'elaborato: Carpentaria opera provvisoria con paratia di micropali tirantata
 Sottotitolo elaborato: V114

APPALTATORE: **ACOSTINO** COSTRUZIONI LIBERALE
 DIREZIONE TECNICA: **ACOSTINO** COSTRUZIONI LIBERALE
 IL DIRETTORE TECNICO: **ACOSTINO** COSTRUZIONI LIBERALE

COMMESSA: LOTTO FASE ENTE TIPO DOC. OPERA DISCIPLINA PROGR. REV.

LI0B 02 E ZZ VI14030 001 C

Rev.	Descrizione	Redatto	Data	Verificato	Data	Approvato	Data	Autorizzato	Data
A	Prima emissione								
B	RdV-LI0B-RV-300								
C	RIV BB-01								
04									
05									
06									

File: LI0B.0.2.E.EN.M3.VI14.0.01.08.C