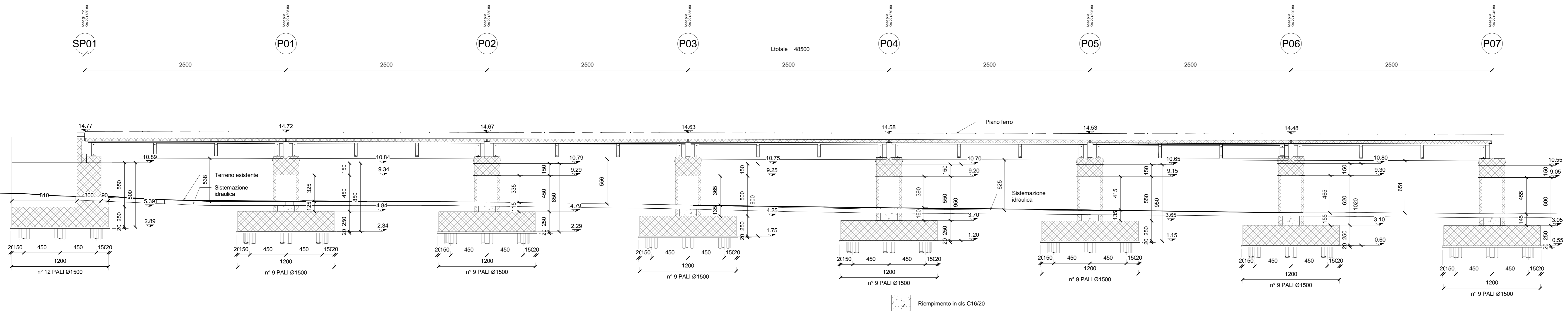


PESCARA

SEZIONE LONGITUDINALE - Scala 1:200

BARI

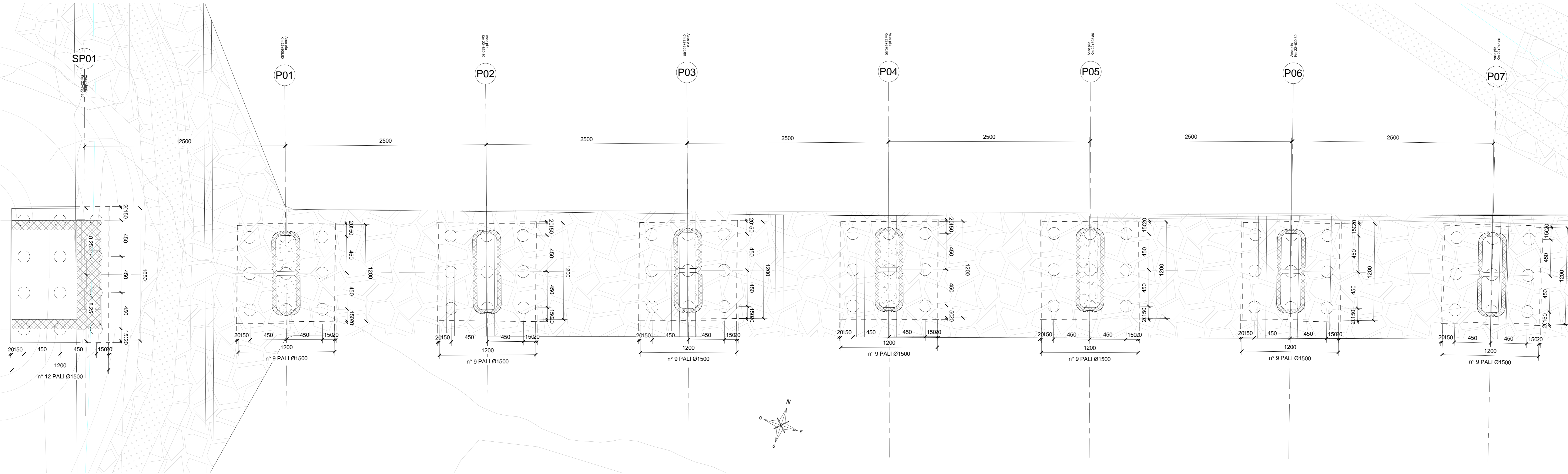
PIANTA CHIAVE



PESCARA

PIANTA FONDAZIONI - Scala 1:200

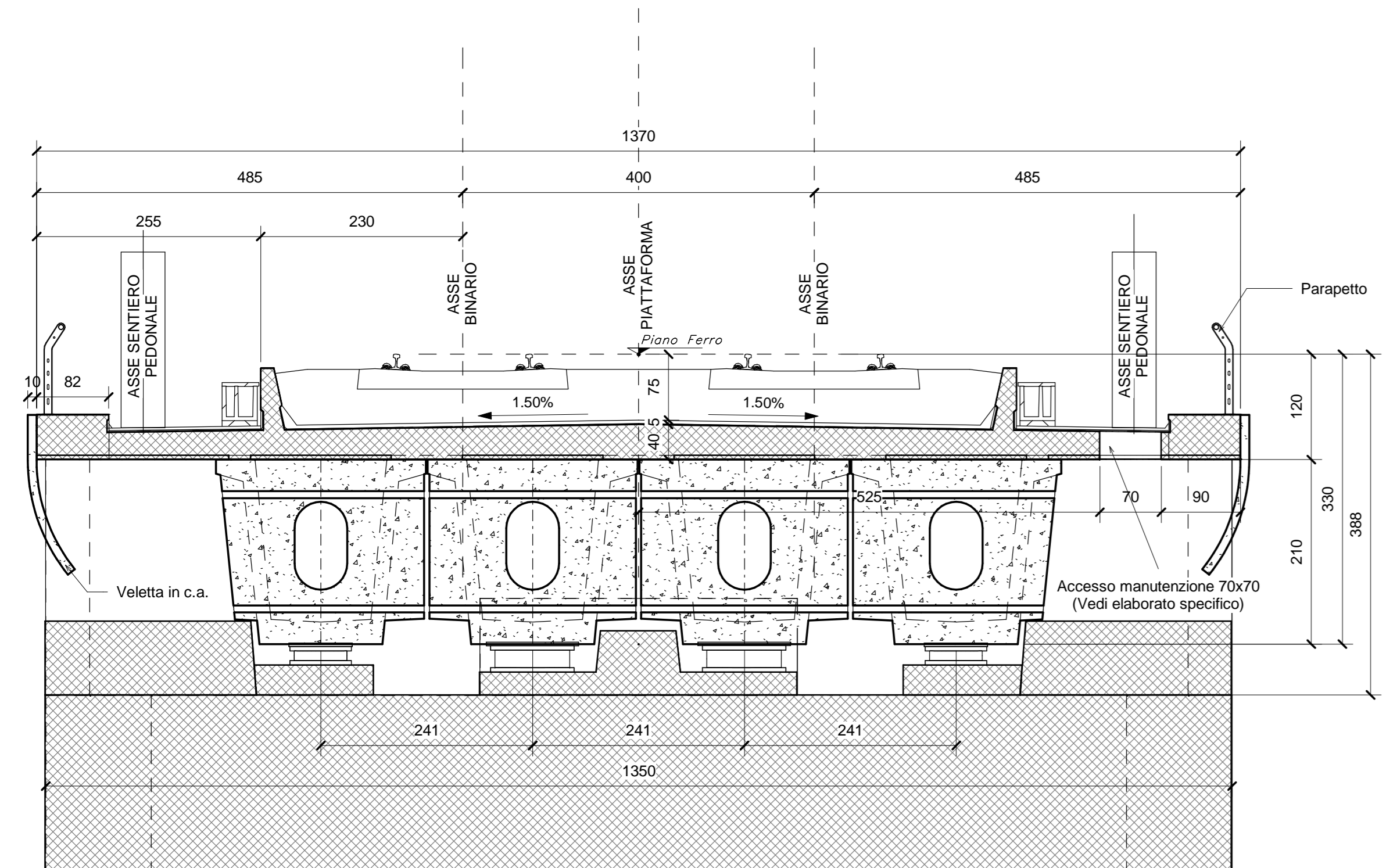
BARI



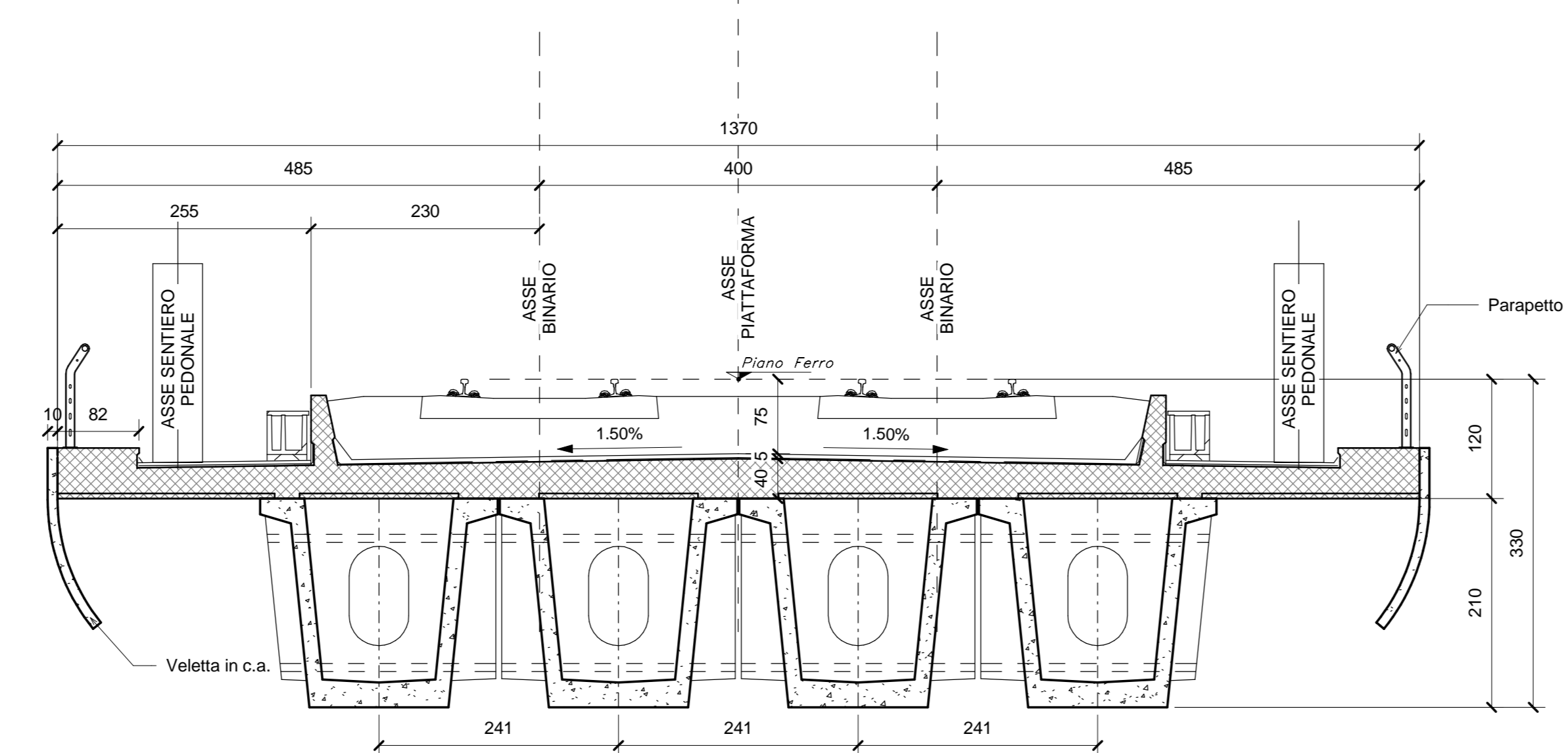
IN CORRISPONDENZA SPALLA 1, SPALLA 2 E DELLE PILE 3,6,9,12,13,16 (LATO BINARIO DISPARI) E' PREVISTA LA REALIZZAZIONE DI UNA SCALA PER LA MANUTENZIONE CHE COLLEGA L'IMPIALCATO CON L'ESTRADOSSO DEI FULVINI.
L'APERTURA NELL'IMPIALCATO E' DI 70x70cm COME DA ELABORATO GENERALE

PER LA TABELLA MATERIALI E LE INCIDENZE ARMATURE DELLE OPERE CIVILI SI RIMANDA ALLO ELABORATO SPECIFICO

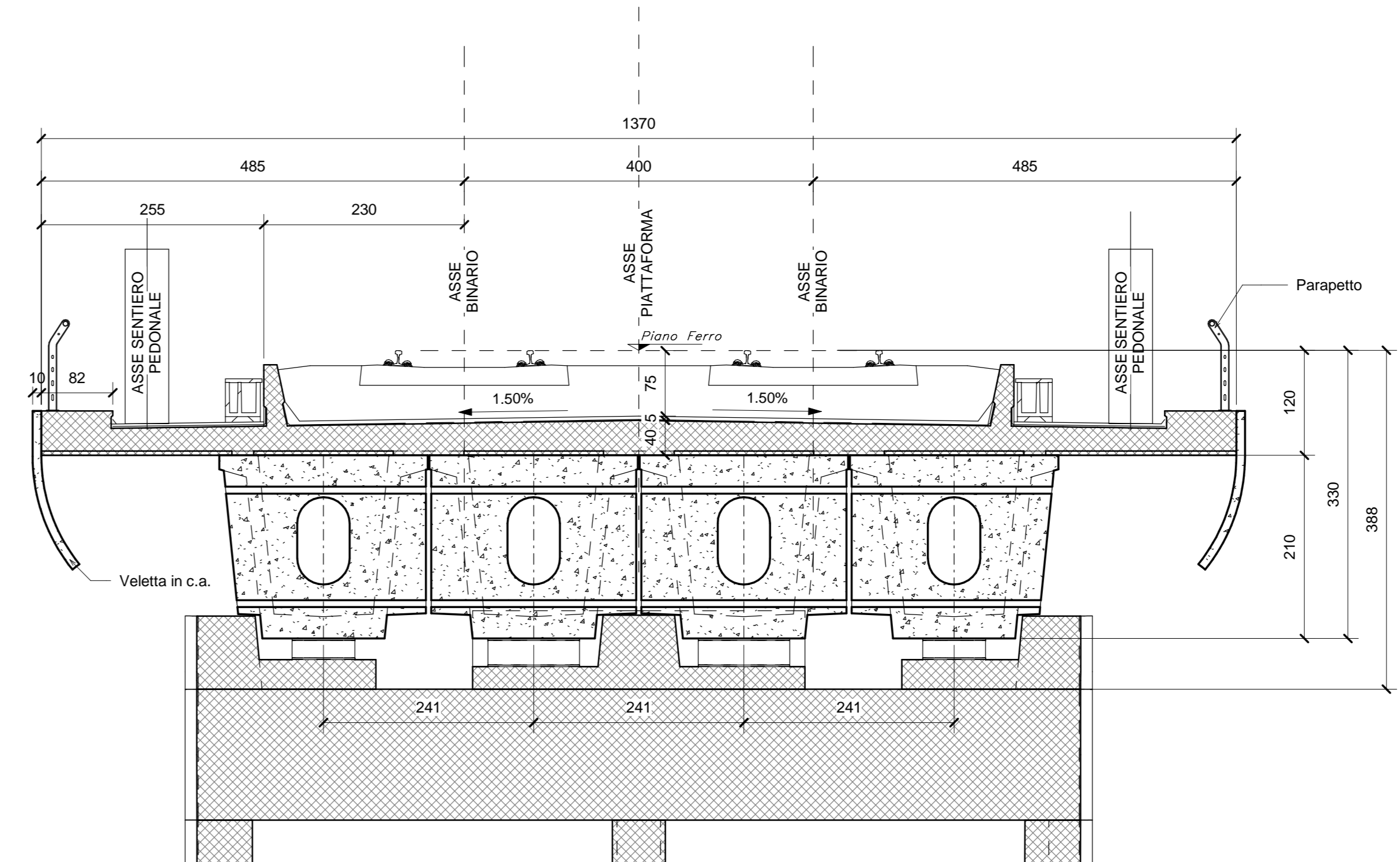
SEZIONE TIPO IN ASSE APPOGGIO - Scala 1:50 (SPALLA)



SEZIONE TIPO IN CAMPATA - Scala 1:50 (Cassoncini Luce 25.00 m)



SEZIONE TIPO IN ASSE APPOGGIO - Scala 1:50 (Cassoncini Luce 25.00 m)



COMMITTENTE: **RFI** RETE FERROVIARIA ITALIANA - GRUPPO FERROVIE DELLO STATO ITALIANO

DIREZIONE LAVORI: DIREZIONE INVESTIMENTI - DIREZIONE PROGRAMMI INVESTIMENTI - DIREZIONE SUD - PROGETTO ADRIATICA

APPALTATORE: **AGOSTINO** INGEGNERIA

MANDATARIA: **HUB** - MANDANTI: **ATLANTE** - **HYpro**

PROGETTO ESECUTIVO: LINEA PESCARA - BARI RADDOPPIO DELLA TRATTA FERROVIARIA TERMOLI - LESINA LOTTO 2 e 3: RADDOPPIO TERMOLI - RIPALTA

Opere D'Arte Maggiori - Ponti e Viadotti Ferroviari
 V115 - Viadotto da km 22+780,80 a km 23+265,80
 Pianta fondazioni, sezione longitudinale e sezioni trasversali tav 1

APPALTATORE: **AGOSTINO** INGEGNERIA

DIREZIONE TECNICA: **AGOSTINO** INGEGNERIA

COMMESSA: L110B.02.E.ZZ.PZ.V115.00.001.C.pdf

SCALA: 1:200-1:50

Rev.	Descrizione	Redatto	Data	Verificato	Data	Approvato	Data	Autorizzato Data
A	Prima emissione							
B	Aggiornamento per RAV							
C	Aggiornamento per RIV							

File: L110B.02.E.ZZ.PZ.V115.00.001.C.pdf