

**1 P10 - FASE 1** 1:200  
 • SCAVO DI SBANCAMENTO INIZIALE  
 • REALIZZAZIONE OPERE PROVVISORIE (PALI SECANTI) DI CONTENIMENTO DEGLI SCAVI E PRESIDIO DELLA PALDA

**5 P11 - FASE 1** 1:200  
 • SCAVO DI SBANCAMENTO INIZIALE  
 • REALIZZAZIONE OPERE PROVVISORIE (PALI SECANTI) DI CONTENIMENTO DEGLI SCAVI E PRESIDIO DELLA PALDA

**9 P12 - FASE 1** 1:200  
 • SCAVO DI SBANCAMENTO INIZIALE  
 • REALIZZAZIONE OPERE PROVVISORIE (PALI SECANTI) DI CONTENIMENTO DEGLI SCAVI E PRESIDIO DELLA PALDA

**13 P13 - FASE 1** 1:200  
 • SCAVO DI SBANCAMENTO INIZIALE  
 • REALIZZAZIONE OPERE PROVVISORIE (PALI SECANTI) DI CONTENIMENTO DEGLI SCAVI E PRESIDIO DELLA PALDA

**17 P14 - FASE 1** 1:200  
 • SCAVO DI SBANCAMENTO INIZIALE  
 • REALIZZAZIONE OPERE PROVVISORIE (PALI SECANTI) DI CONTENIMENTO DEGLI SCAVI E PRESIDIO DELLA PALDA

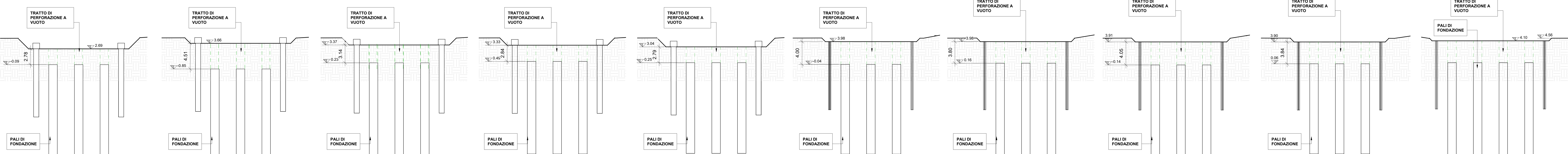
**21 P15 - FASE 1** 1:200  
 • SCAVO DI SBANCAMENTO INIZIALE  
 • REALIZZAZIONE OPERE PROVVISORIE (PALI SECANTI) DI CONTENIMENTO DEGLI SCAVI E PRESIDIO DELLA PALDA

**25 P16 - FASE 1** 1:200  
 • SCAVO DI SBANCAMENTO INIZIALE  
 • REALIZZAZIONE OPERE PROVVISORIE (PALI SECANTI) DI CONTENIMENTO DEGLI SCAVI E PRESIDIO DELLA PALDA

**29 P17 - FASE 1** 1:200  
 • SCAVO DI SBANCAMENTO INIZIALE  
 • REALIZZAZIONE OPERE PROVVISORIE (PALI SECANTI) DI CONTENIMENTO DEGLI SCAVI E PRESIDIO DELLA PALDA

**33 P18 - FASE 1** 1:200  
 • SCAVO DI SBANCAMENTO INIZIALE  
 • REALIZZAZIONE OPERE PROVVISORIE (PALI SECANTI) DI CONTENIMENTO DEGLI SCAVI E PRESIDIO DELLA PALDA

**37 SO2 - FASE 1** 1:200  
 • SCAVO DI SBANCAMENTO INIZIALE  
 • REALIZZAZIONE OPERE PROVVISORIE (PALI SECANTI) DI CONTENIMENTO DEGLI SCAVI E PRESIDIO DELLA PALDA



**2 P10 - FASE 2** 1:200  
 • REALIZZAZIONE PALI DI FONDAZIONE DA QUOTA SCAVO DI SBANCAMENTO CORDOLO PALIFICATA CON UN TRATTO DI PERFORAZIONE A VUOTO E OPPORTUNO SOSTEGNO DELL'ARMATURA DURANTE LE FASI DI LAVORAZIONE

**6 P11 - FASE 2** 1:200  
 • REALIZZAZIONE PALI DI FONDAZIONE DA QUOTA SCAVO DI SBANCAMENTO CORDOLO PALIFICATA CON UN TRATTO DI PERFORAZIONE A VUOTO E OPPORTUNO SOSTEGNO DELL'ARMATURA DURANTE LE FASI DI LAVORAZIONE

**10 P12 - FASE 2** 1:200  
 • REALIZZAZIONE PALI DI FONDAZIONE DA QUOTA SCAVO DI SBANCAMENTO CORDOLO PALIFICATA CON UN TRATTO DI PERFORAZIONE A VUOTO E OPPORTUNO SOSTEGNO DELL'ARMATURA DURANTE LE FASI DI LAVORAZIONE

**14 P13 - FASE 2** 1:200  
 • REALIZZAZIONE PALI DI FONDAZIONE DA QUOTA SCAVO DI SBANCAMENTO CORDOLO PALIFICATA CON UN TRATTO DI PERFORAZIONE A VUOTO E OPPORTUNO SOSTEGNO DELL'ARMATURA DURANTE LE FASI DI LAVORAZIONE

**18 P14 - FASE 2** 1:200  
 • REALIZZAZIONE PALI DI FONDAZIONE DA QUOTA SCAVO DI SBANCAMENTO CORDOLO PALIFICATA CON UN TRATTO DI PERFORAZIONE A VUOTO E OPPORTUNO SOSTEGNO DELL'ARMATURA DURANTE LE FASI DI LAVORAZIONE

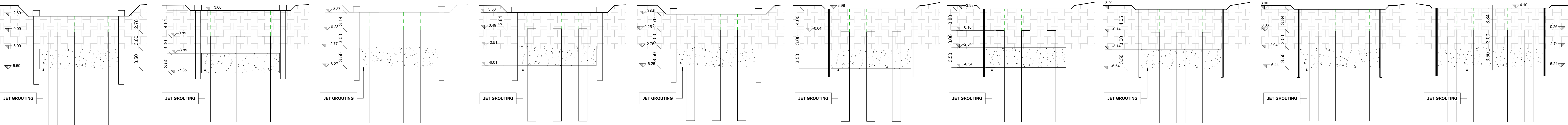
**22 P15 - FASE 2** 1:200  
 • REALIZZAZIONE PALI DI FONDAZIONE DA QUOTA SCAVO DI SBANCAMENTO CORDOLO PALIFICATA CON UN TRATTO DI PERFORAZIONE A VUOTO E OPPORTUNO SOSTEGNO DELL'ARMATURA DURANTE LE FASI DI LAVORAZIONE

**26 P16 - FASE 2** 1:200  
 • REALIZZAZIONE PALI DI FONDAZIONE DA QUOTA SCAVO DI SBANCAMENTO CORDOLO PALIFICATA CON UN TRATTO DI PERFORAZIONE A VUOTO E OPPORTUNO SOSTEGNO DELL'ARMATURA DURANTE LE FASI DI LAVORAZIONE

**30 P17 - FASE 2** 1:200  
 • REALIZZAZIONE PALI DI FONDAZIONE DA QUOTA SCAVO DI SBANCAMENTO CORDOLO PALIFICATA CON UN TRATTO DI PERFORAZIONE A VUOTO E OPPORTUNO SOSTEGNO DELL'ARMATURA DURANTE LE FASI DI LAVORAZIONE

**34 P18 - FASE 2** 1:200  
 • REALIZZAZIONE PALI DI FONDAZIONE DA QUOTA SCAVO DI SBANCAMENTO CORDOLO PALIFICATA CON UN TRATTO DI PERFORAZIONE A VUOTO E OPPORTUNO SOSTEGNO DELL'ARMATURA DURANTE LE FASI DI LAVORAZIONE

**38 SO2 - FASE 2** 1:200  
 • REALIZZAZIONE PALI DI FONDAZIONE DA QUOTA SCAVO DI SBANCAMENTO CORDOLO PALIFICATA CON UN TRATTO DI PERFORAZIONE A VUOTO E OPPORTUNO SOSTEGNO DELL'ARMATURA DURANTE LE FASI DI LAVORAZIONE



**3 P10 - FASE 3** 1:200  
 • REALIZZAZIONE TAPPO JG TRA I PALI E L'OPERA PROVVISORIALE A PARTIRE DALLO SCAVO DI SBANCAMENTO CON UN TRATTO DI PERFORAZIONE A VUOTO

**7 P11 - FASE 3** 1:200  
 • REALIZZAZIONE TAPPO JG TRA I PALI E L'OPERA PROVVISORIALE A PARTIRE DALLO SCAVO DI SBANCAMENTO CON UN TRATTO DI PERFORAZIONE A VUOTO

**11 P12 - FASE 3** 1:200  
 • REALIZZAZIONE TAPPO JG TRA I PALI E L'OPERA PROVVISORIALE A PARTIRE DALLO SCAVO DI SBANCAMENTO CON UN TRATTO DI PERFORAZIONE A VUOTO

**15 P13 - FASE 3** 1:200  
 • REALIZZAZIONE TAPPO JG TRA I PALI E L'OPERA PROVVISORIALE A PARTIRE DALLO SCAVO DI SBANCAMENTO CON UN TRATTO DI PERFORAZIONE A VUOTO

**19 P14 - FASE 3** 1:200  
 • REALIZZAZIONE TAPPO JG TRA I PALI E L'OPERA PROVVISORIALE A PARTIRE DALLO SCAVO DI SBANCAMENTO CON UN TRATTO DI PERFORAZIONE A VUOTO

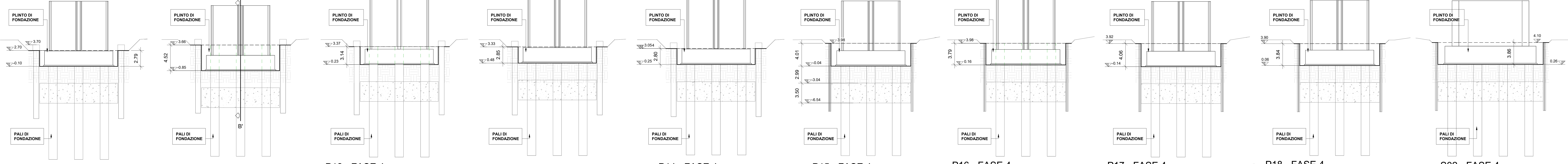
**23 P15 - FASE 3** 1:200  
 • REALIZZAZIONE TAPPO JG TRA I PALI E L'OPERA PROVVISORIALE A PARTIRE DALLO SCAVO DI SBANCAMENTO CON UN TRATTO DI PERFORAZIONE A VUOTO

**27 P16 - FASE 3** 1:200  
 • REALIZZAZIONE TAPPO JG TRA I PALI E L'OPERA PROVVISORIALE A PARTIRE DALLO SCAVO DI SBANCAMENTO CON UN TRATTO DI PERFORAZIONE A VUOTO

**31 P17 - FASE 3** 1:200  
 • REALIZZAZIONE TAPPO JG TRA I PALI E L'OPERA PROVVISORIALE A PARTIRE DALLO SCAVO DI SBANCAMENTO CON UN TRATTO DI PERFORAZIONE A VUOTO

**35 P18 - FASE 3** 1:200  
 • REALIZZAZIONE TAPPO JG TRA I PALI E L'OPERA PROVVISORIALE A PARTIRE DALLO SCAVO DI SBANCAMENTO CON UN TRATTO DI PERFORAZIONE A VUOTO

**39 SO2 - FASE 3** 1:200  
 • REALIZZAZIONE TAPPO JG TRA I PALI E L'OPERA PROVVISORIALE A PARTIRE DALLO SCAVO DI SBANCAMENTO CON UN TRATTO DI PERFORAZIONE A VUOTO



**4 P10 - FASE 4** 1:200  
 • SCAVO FINO A QUOTA MAGRONE PLINTO DI FONDAZIONE  
 • SCARICIZZATURA PALI DI FONDAZIONE  
 • POSA IN OPERA DI SOTTOPONDO  
 • POSA IN OPERA PLINTO  
 • GETTO PLINTO

**8 P11 - FASE 4** 1:200  
 • SCAVO FINO A QUOTA MAGRONE PLINTO DI FONDAZIONE  
 • SCARICIZZATURA PALI DI FONDAZIONE  
 • POSA IN OPERA DI SOTTOPONDO  
 • POSA IN OPERA PLINTO  
 • GETTO PLINTO

**12 P12 - FASE 4** 1:200  
 • SCAVO FINO A QUOTA MAGRONE PLINTO DI FONDAZIONE  
 • SCARICIZZATURA PALI DI FONDAZIONE  
 • POSA IN OPERA DI SOTTOPONDO  
 • POSA IN OPERA PLINTO  
 • GETTO PLINTO

**16 P13 - FASE 4** 1:200  
 • SCAVO FINO A QUOTA MAGRONE PLINTO DI FONDAZIONE  
 • SCARICIZZATURA PALI DI FONDAZIONE  
 • POSA IN OPERA DI SOTTOPONDO  
 • POSA IN OPERA PLINTO  
 • GETTO PLINTO

**20 P14 - FASE 4** 1:200  
 • SCAVO FINO A QUOTA MAGRONE PLINTO DI FONDAZIONE  
 • SCARICIZZATURA PALI DI FONDAZIONE  
 • POSA IN OPERA DI SOTTOPONDO  
 • POSA IN OPERA PLINTO  
 • GETTO PLINTO

**24 P15 - FASE 4** 1:200  
 • SCAVO FINO A QUOTA MAGRONE PLINTO DI FONDAZIONE  
 • SCARICIZZATURA PALI DI FONDAZIONE  
 • POSA IN OPERA DI SOTTOPONDO  
 • POSA IN OPERA PLINTO  
 • GETTO PLINTO

**28 P16 - FASE 4** 1:200  
 • SCAVO FINO A QUOTA MAGRONE PLINTO DI FONDAZIONE  
 • SCARICIZZATURA PALI DI FONDAZIONE  
 • POSA IN OPERA DI SOTTOPONDO  
 • POSA IN OPERA PLINTO  
 • GETTO PLINTO

**32 P17 - FASE 4** 1:200  
 • SCAVO FINO A QUOTA MAGRONE PLINTO DI FONDAZIONE  
 • SCARICIZZATURA PALI DI FONDAZIONE  
 • POSA IN OPERA DI SOTTOPONDO  
 • POSA IN OPERA PLINTO  
 • GETTO PLINTO

**36 P18 - FASE 4** 1:200  
 • SCAVO FINO A QUOTA MAGRONE PLINTO DI FONDAZIONE  
 • SCARICIZZATURA PALI DI FONDAZIONE  
 • POSA IN OPERA DI SOTTOPONDO  
 • POSA IN OPERA PLINTO  
 • GETTO PLINTO

**40 SO2 - FASE 4** 1:200  
 • SCAVO FINO A QUOTA MAGRONE PLINTO DI FONDAZIONE  
 • SCARICIZZATURA PALI DI FONDAZIONE  
 • POSA IN OPERA DI SOTTOPONDO  
 • POSA IN OPERA PLINTO  
 • GETTO PLINTO

COMMITTENTE

**RFI**  
 RETTE FERROVIARIE ITALIANE  
 DIREZIONE INVESTIMENTI  
 DIREZIONE PROGRAMMI INVESTIMENTI  
 DIREZIONE SUB - PROGETTI ABRUTICA

DIREZIONE LAVORI

APPALTATORE

**ATLANTE**

MANDATARIA MANDANTI

PROGETTAZIONE MANDATARIA MANDANTI

**PROGETTO ESECUTIVO**  
 LINEA PESCARA - BARI  
 RADDOPPIO DELLA TRATTA FERROVIARIA TERMOLI - LESINA  
 LOTTO 2 e 3: RADDOPPIO TERMOLI - RIPALTA

Titolo dell'elaborato: Pianta, sezioni scavi e fasi realizzative tav 4 di 4  
 Servizio elaborato: V115 P10 e SO2 - Fasi realizzative

| APPALTATORE | PROGETTAZIONE      | SCALA |
|-------------|--------------------|-------|
| ATLANTE     | PROGETTO ESECUTIVO | 1:200 |

COMMESSA LOTTO FASE DATE TIPO/DOC OPERAZIONE/PROG. PROGR. REV.

**LI0B 02 E ZZ P9 V115030 004 B**

| Rev. | Descrizione     | Redatto | Data | Verificato | Data | Approvato | Data | Autore/Rev. |
|------|-----------------|---------|------|------------|------|-----------|------|-------------|
| 01   | Prima emissione |         |      |            |      |           |      |             |
| 02   | REV-LI0B-RV-300 |         |      |            |      |           |      |             |
| 03   |                 |         |      |            |      |           |      |             |
| 04   |                 |         |      |            |      |           |      |             |
| 05   |                 |         |      |            |      |           |      |             |
| 06   |                 |         |      |            |      |           |      |             |

File: LI0B.0.2.E.EN.M3.V115.0.01.08.B