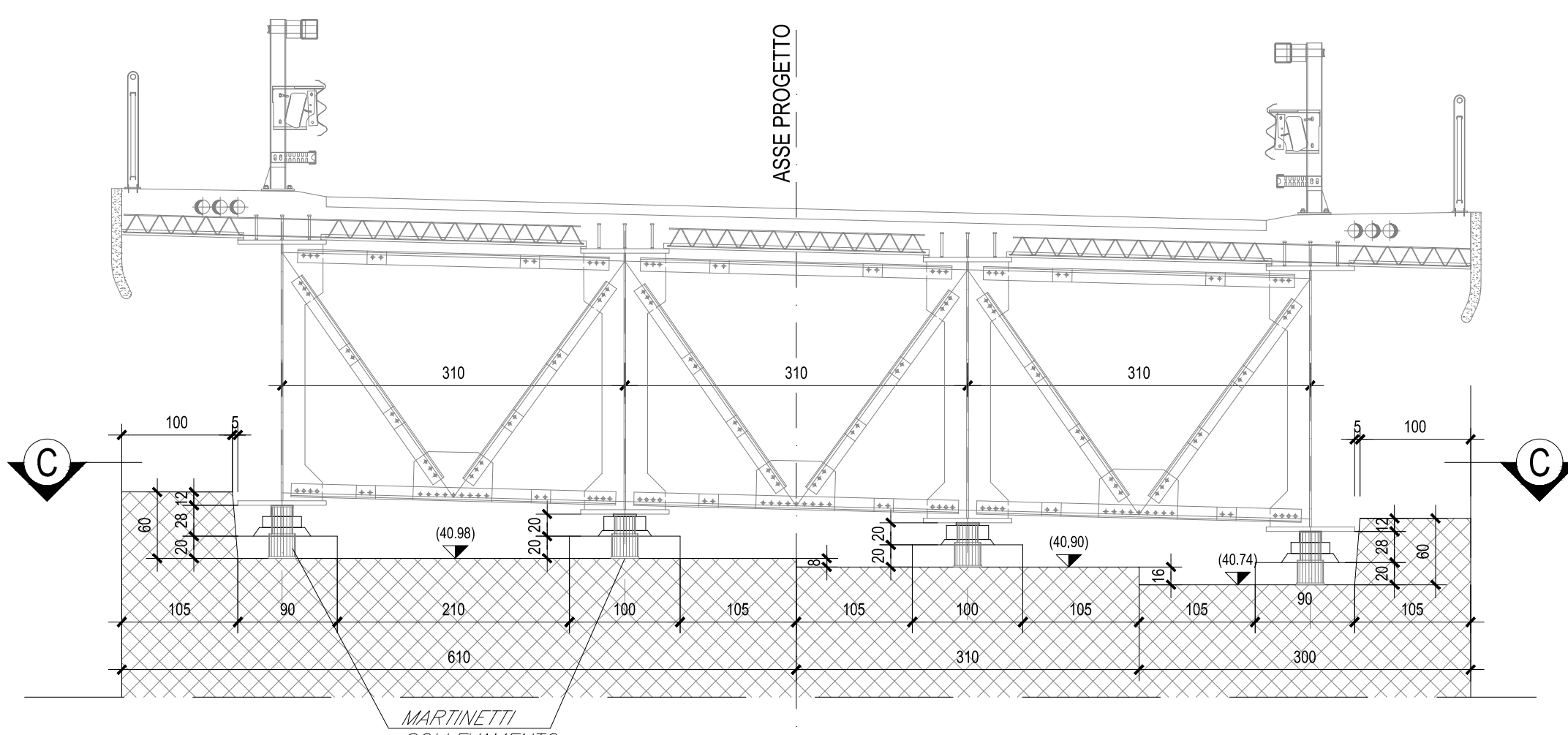
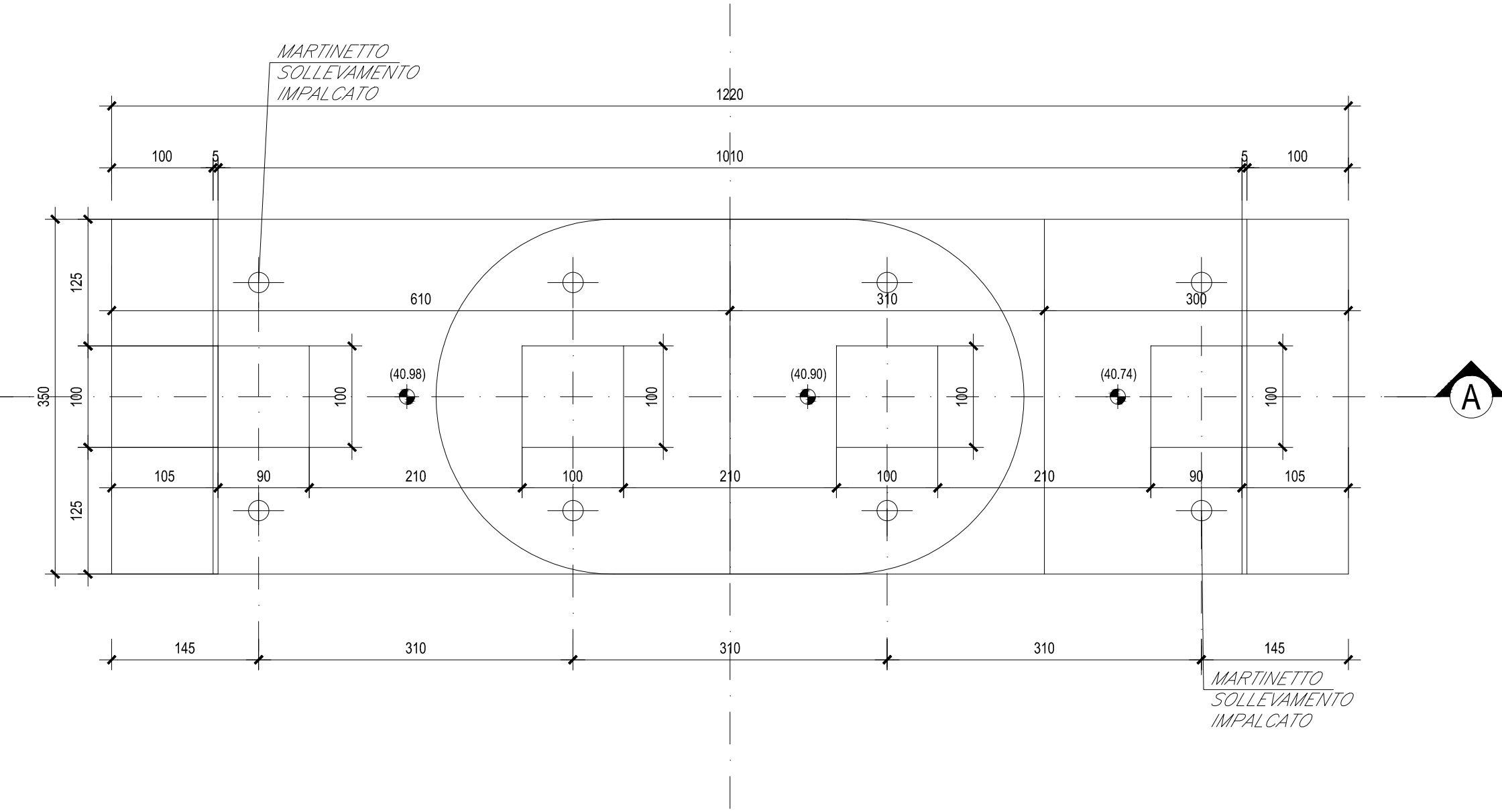


PILA "P1"

SEZIONE A-A-Scala 1:50

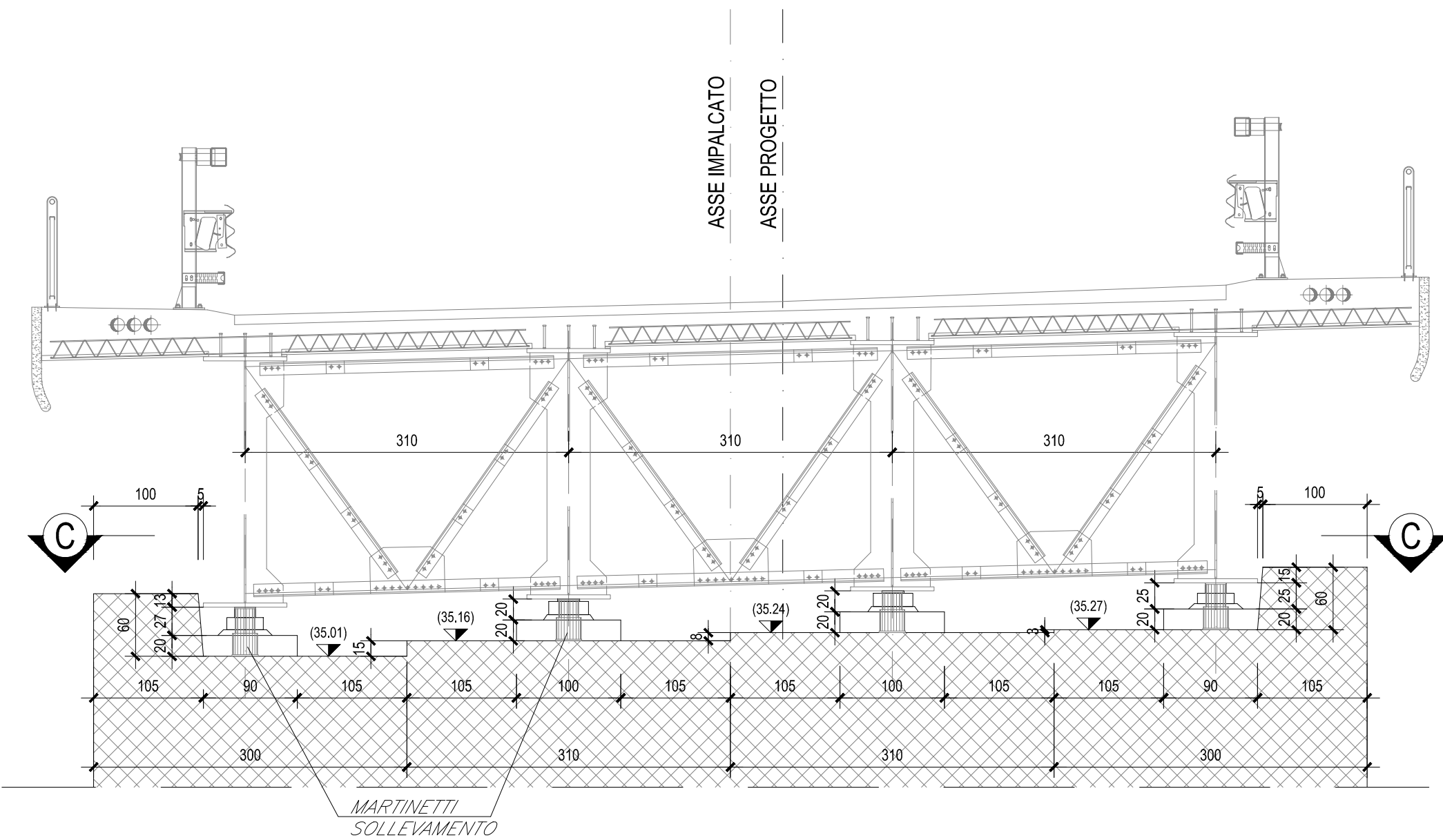


SEZIONE C-C-Scala 1:50

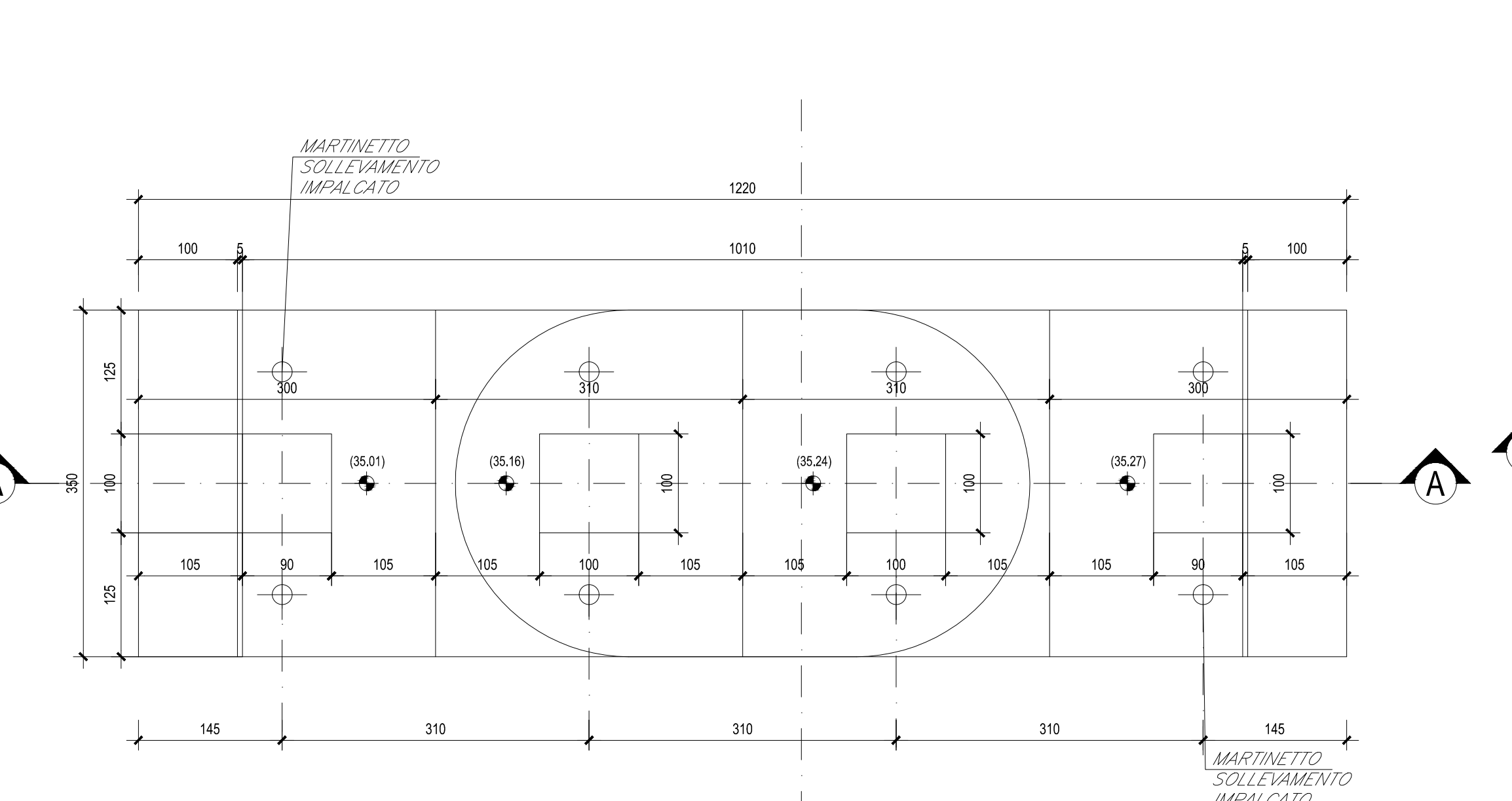


PILA "P4"

SEZIONE A-A-Scala 1:50

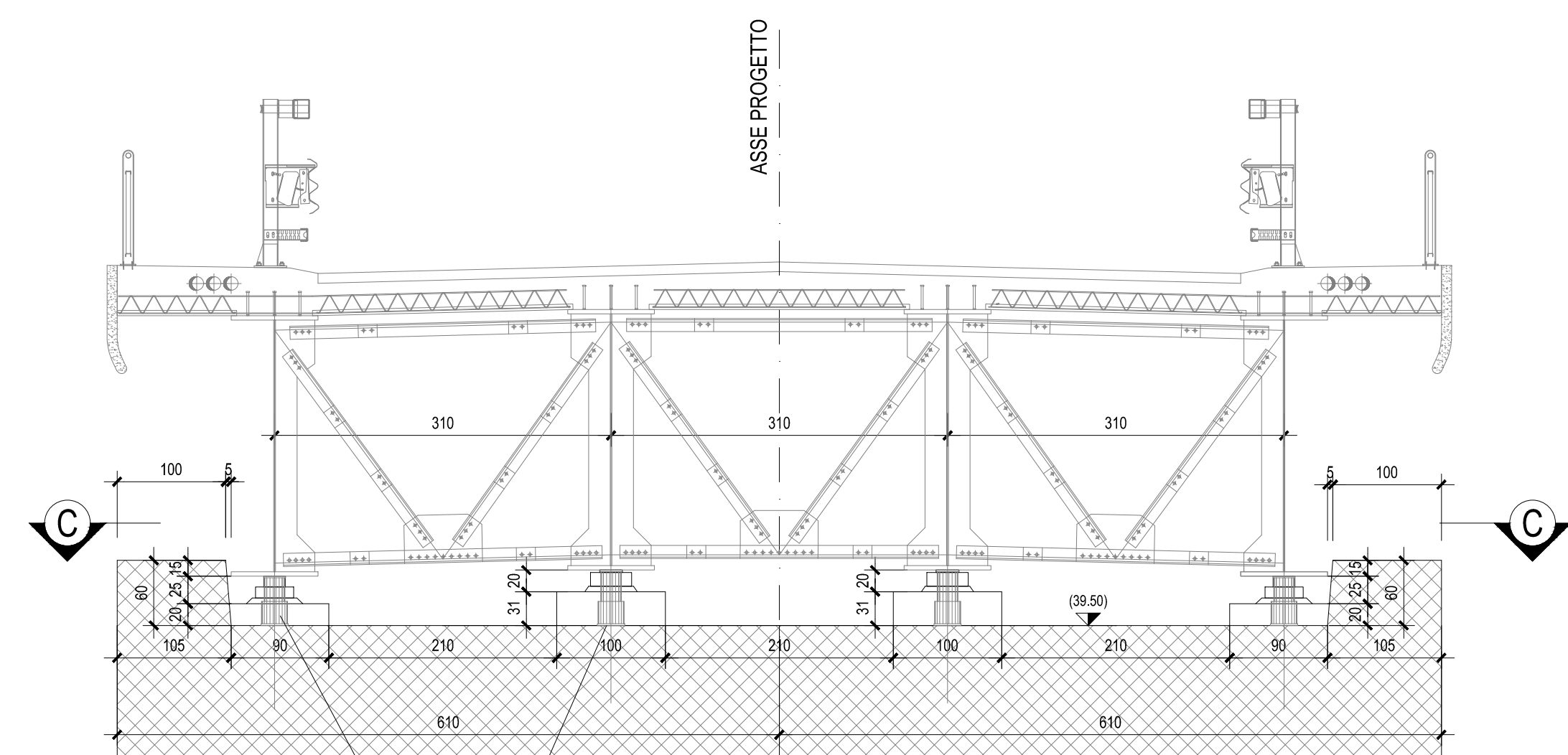


SEZIONE C-C-Scala 1:50

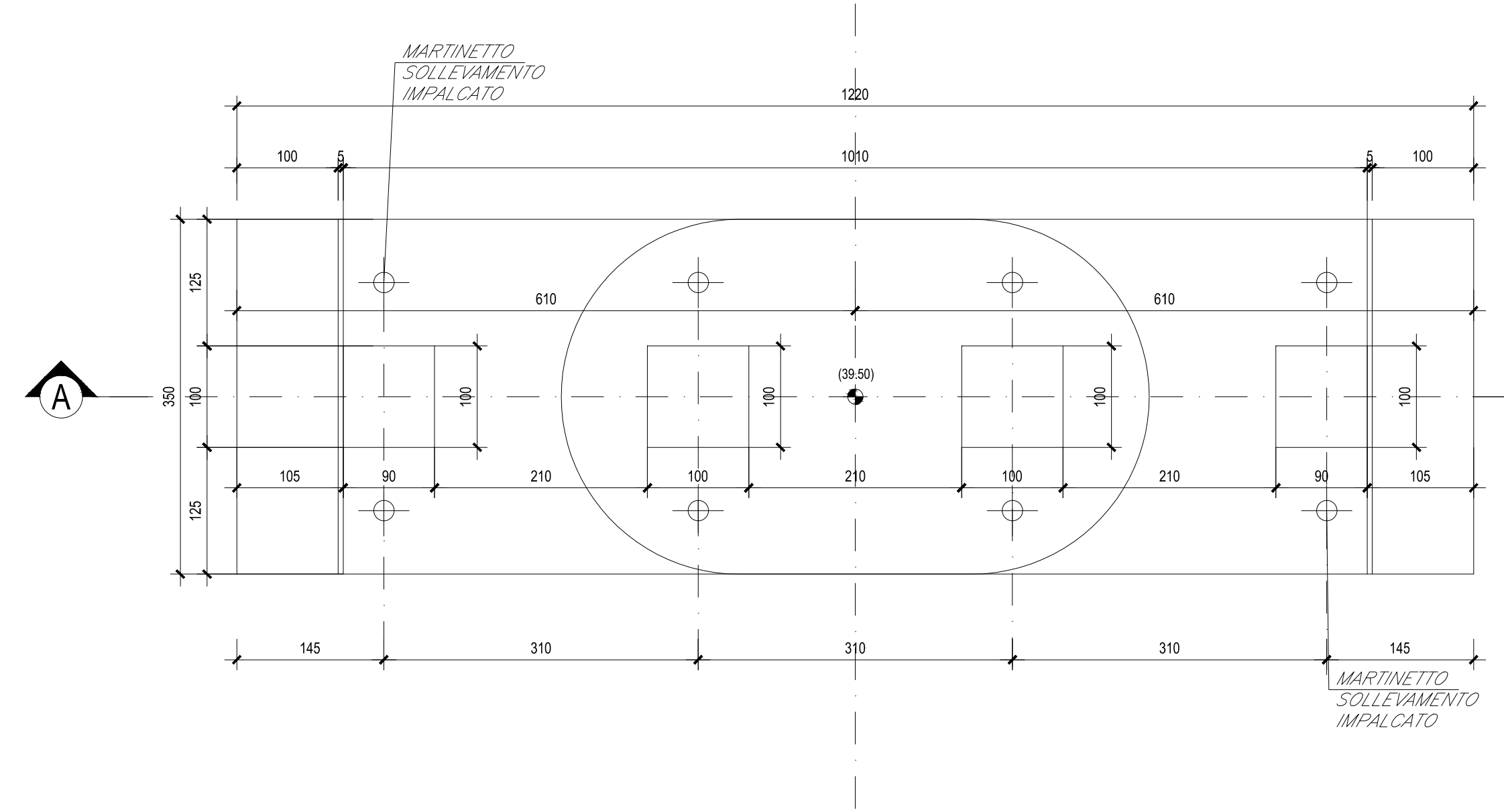


PILA "P2"

SEZIONE A-A-Scala 1:50

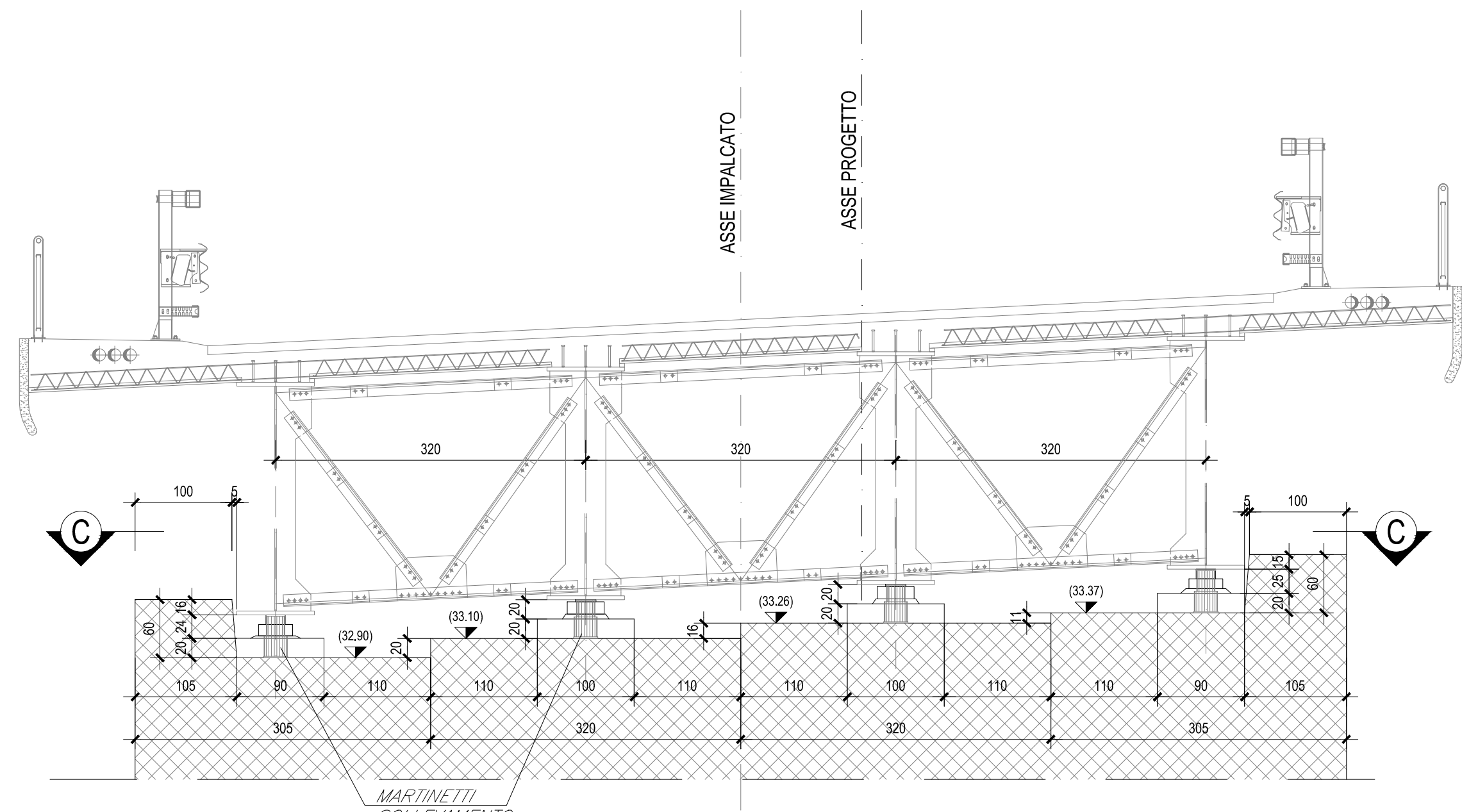


SEZIONE C-C-Scala 1:50

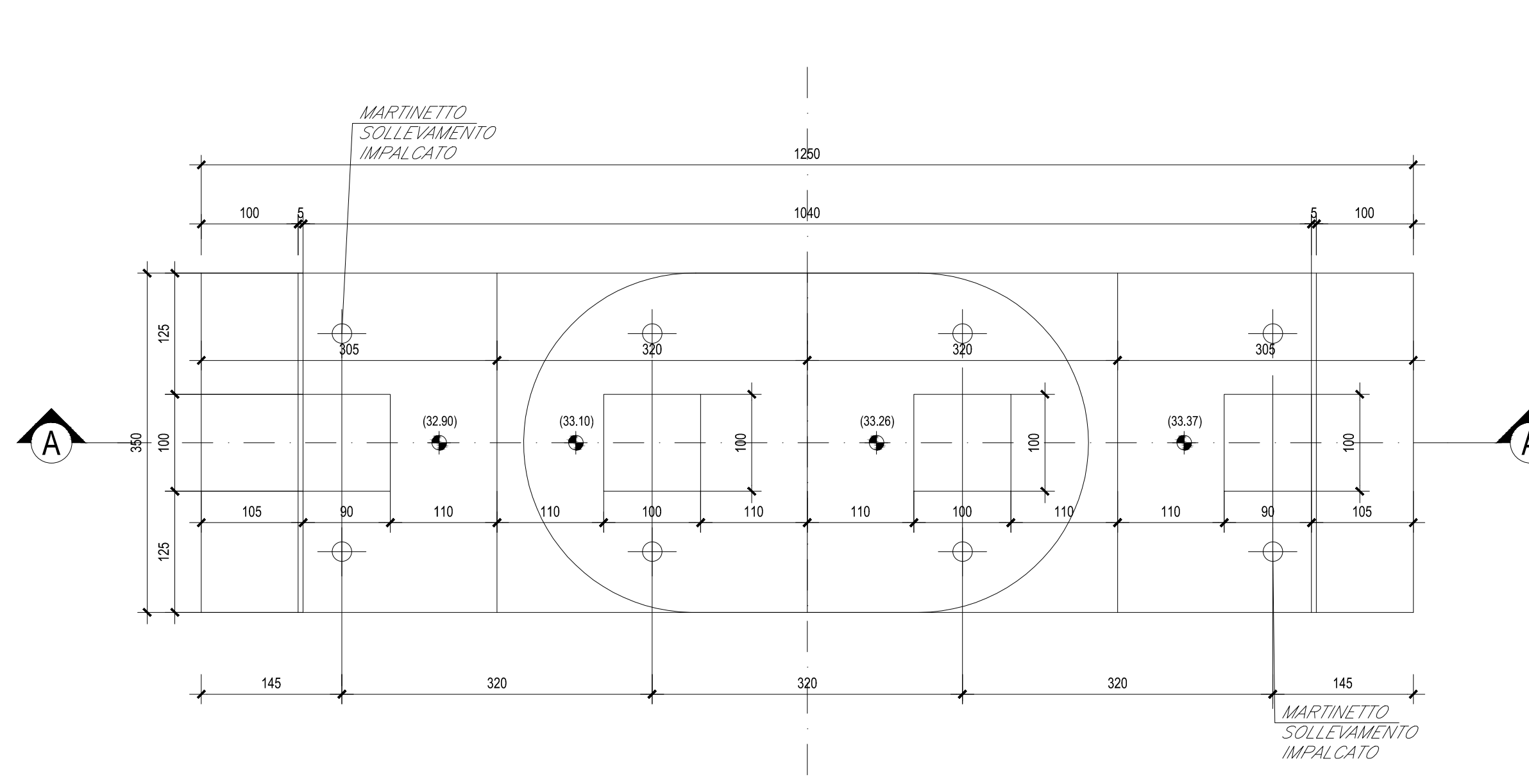


PILA "P5"

SEZIONE A-A-Scala 1:50

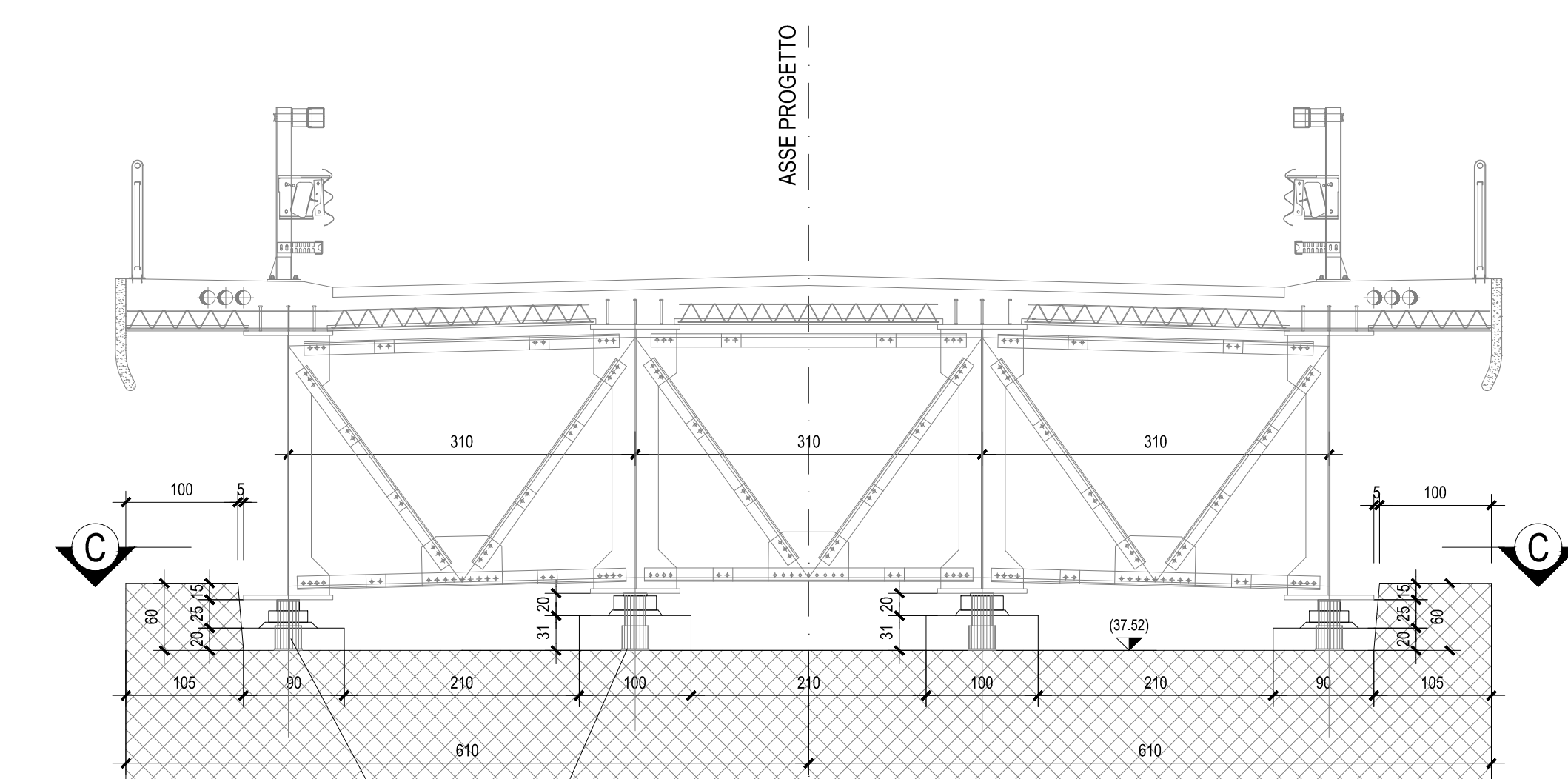


SEZIONE C-C-Scala 1:50

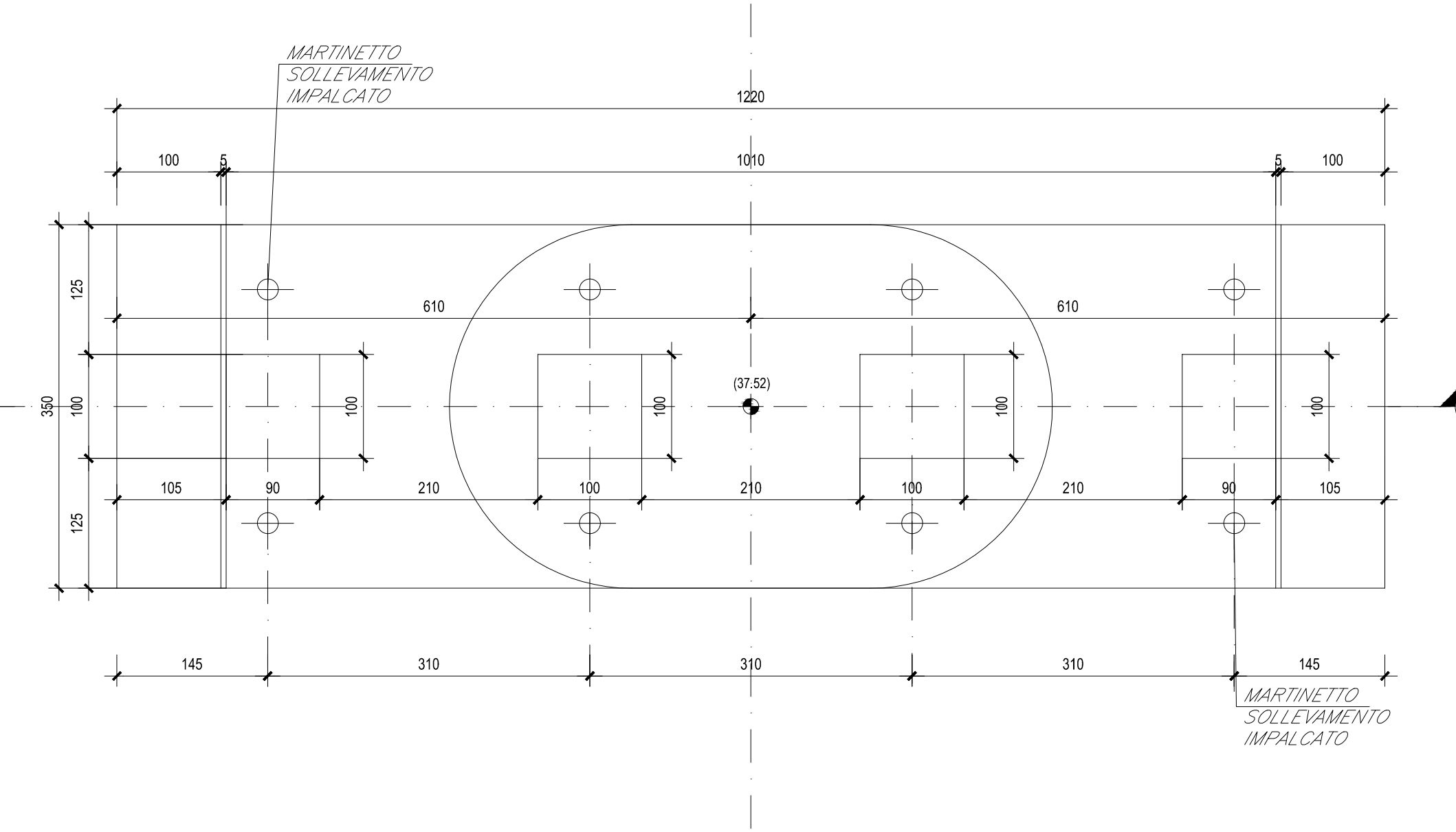


PILA "P3"

SEZIONE A-A-Scala 1:50

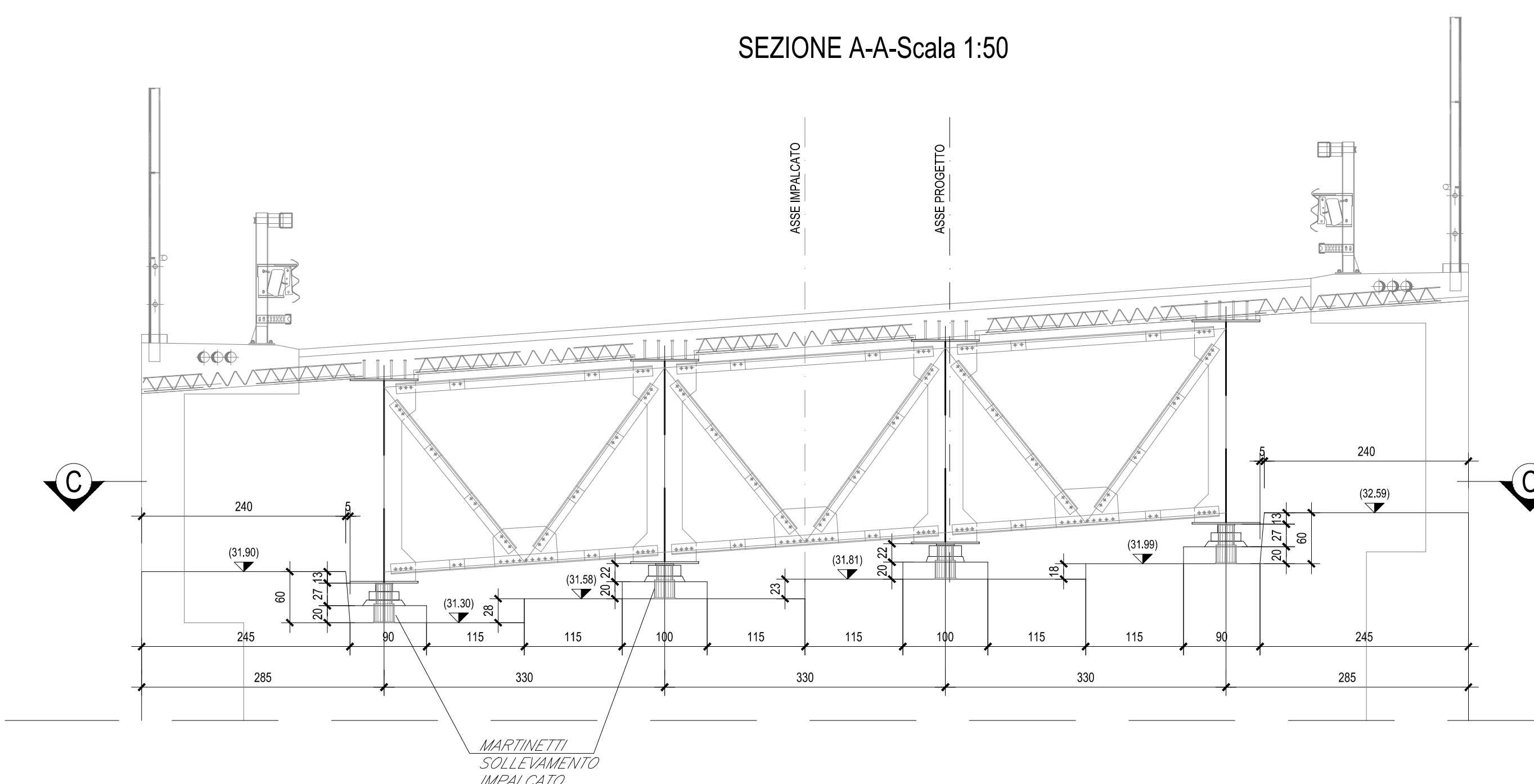


SEZIONE C-C-Scala 1:50

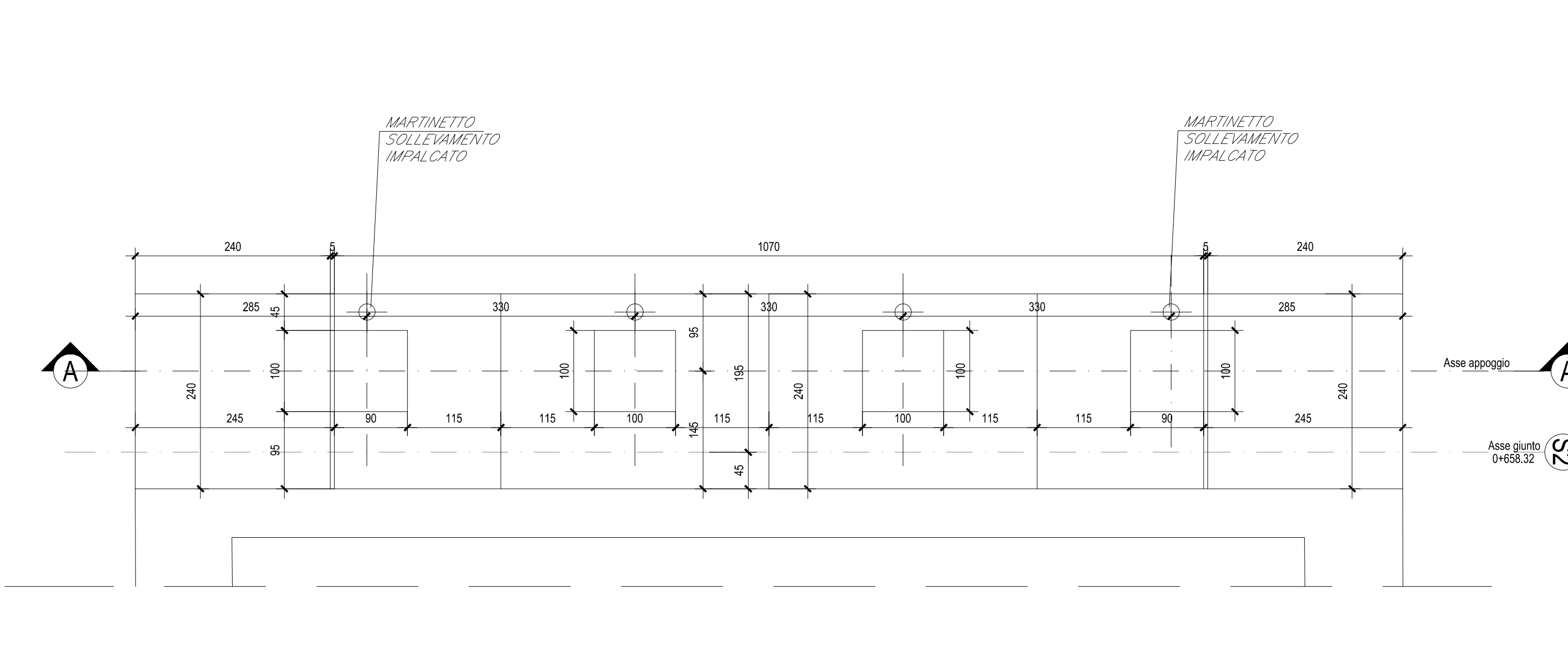


SPALLA "S2"

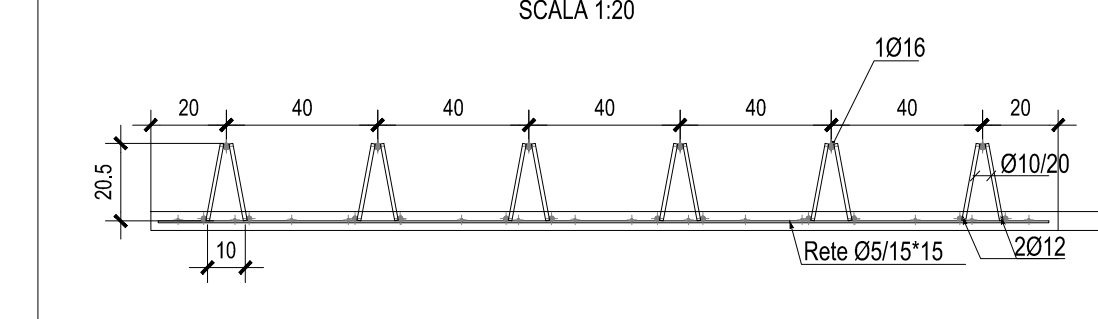
SEZIONE A-A-Scala 1:50



SEZIONE C-C-Scala 1:50



PARTICOLARE ARMATURA TRALICCIO PREDALLE



NOTA:
In corrispondenza degli apparecchi d'appoggio in trazione si prevede il posizionamento di dispositivi antisollevamento. Tali dispositivi verranno studiati e dimensionati nella successiva fase progettuale di PED

N.B.: Per la tabella materiali completa degli IV-Ponti e Viadotti stradali, si rimanda all'elaborato LI0B02EZZQOC000002

COMITENTE: **RFI** RETE FERROVIARIA ITALIANA GRUPPO FERROVIE DELLO STATO ITALIANE

DIREZIONE LAVORI: **ITALFERR** NUOVO FERROVIE DELLO STATO ITALIANE

APPALTATORE: **AGOSTINO** CESTRALCANTIERI, **ATLANTE**

PROGETTAZIONE: **HUB**, **HYPRO**

PROGETTO ESECUTIVO
LINEA PESCARA - BARI
RADDOPPIO DELLA TRATTA FERROVIARIA TERMOLI - LESINA
LOTTO 2 e 3: RADDOPPIO TERMOLI - RIPALTA

IV01 da km 0+658,327 a km 0+418,326 (NV03)
Carpenteria baglioli

Rev.	Descrizione	Redatto	Data	Verificato	Data	Approvato	Data	Autore/Rev. Data
A	Prima emissione	Fig. M. Calabrese	Dicembre 2022	Fig. V. Calabrese	Dicembre 2022	Fig. M. Calabrese	Dicembre 2022	
B	Aggiornamento per Rio USR	Fig. A. Zani	Luglio 2023	Fig. M. Calabrese	Luglio 2023	Fig. M. Calabrese	Luglio 2023	
C	Revisione a seguito di CD41+V341	Fig. A. Zani	Giugno 2023	Fig. M. Calabrese	Giugno 2023	Fig. M. Calabrese	Giugno 2023	

File: LI0B02EZZBBI017002C.DWG n. Esib.: _____