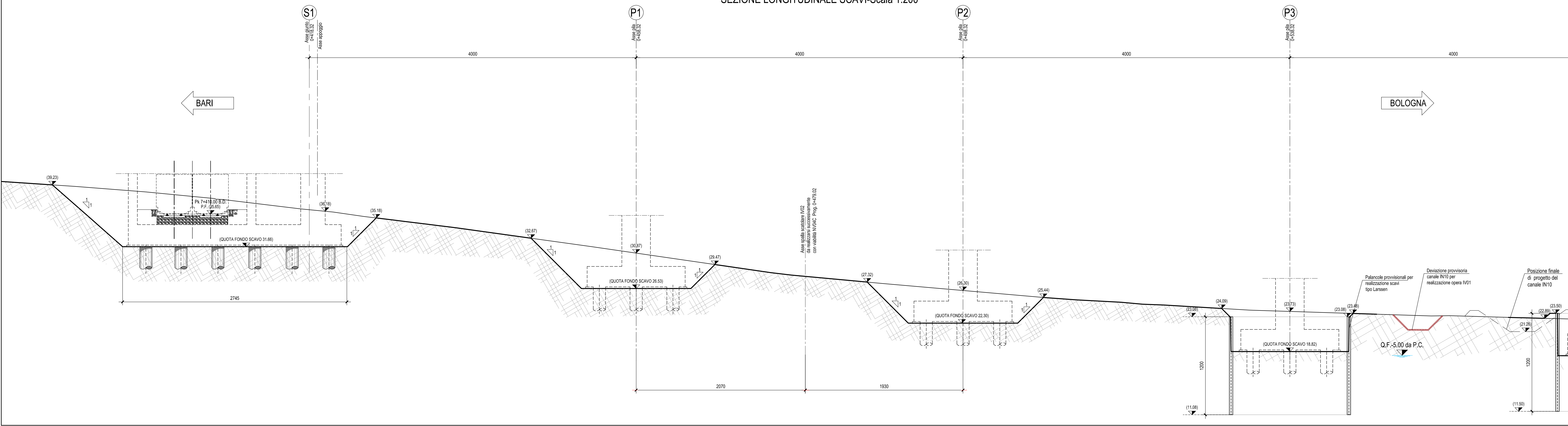
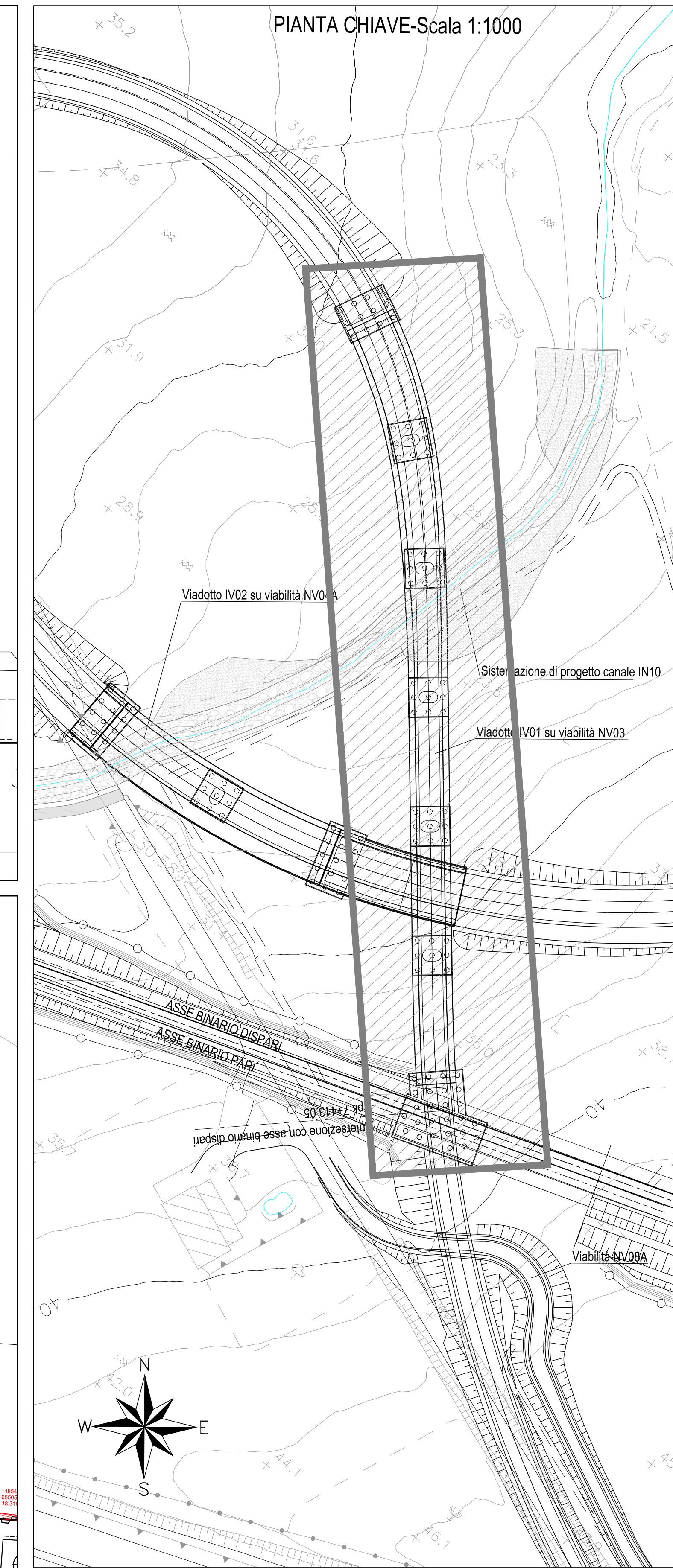


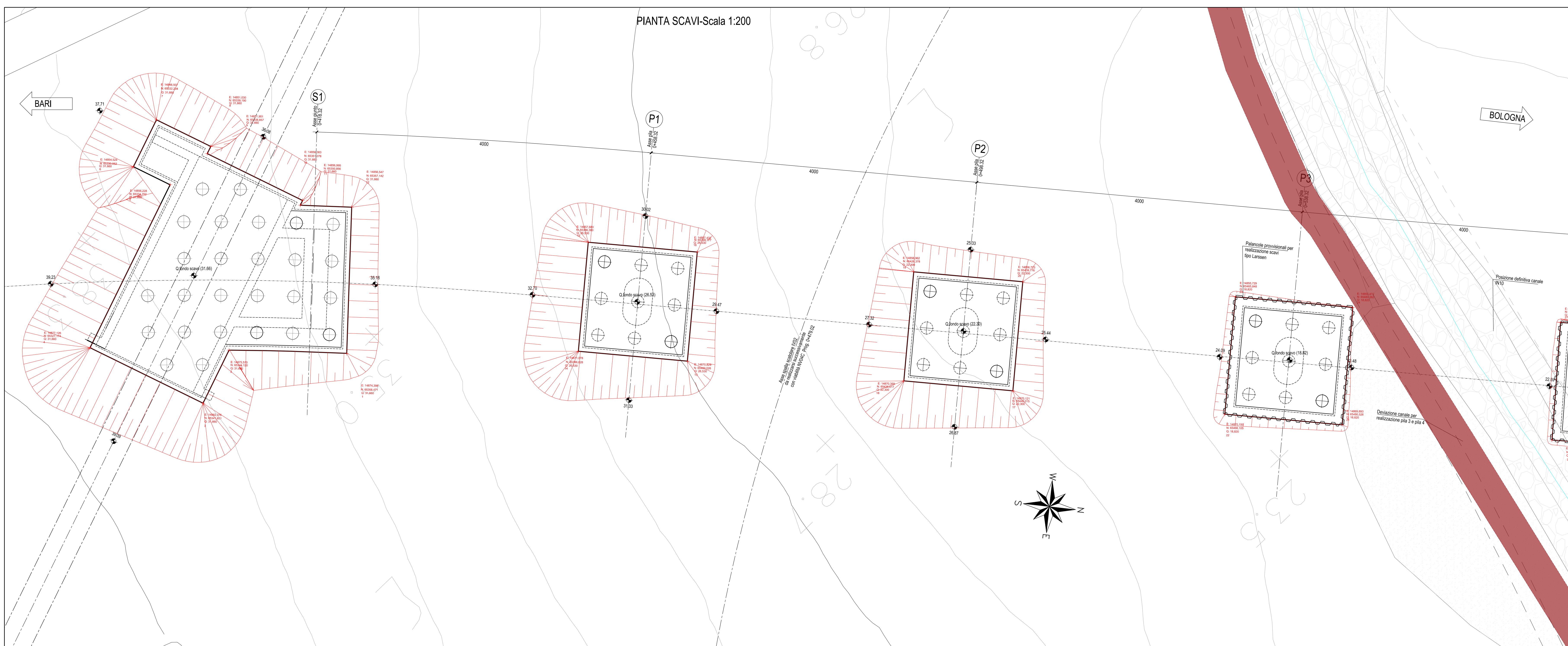
SEZIONE LONGITUDINALE SCAVI-Scala 1:200



PIANTA CHIAVE-Scala 1:1000



PIANTA SCAVI-Scala 1:200



VOLUME COMPLESSIVO DI TERRENO SCAVATO 12434.32 mc
 VOLUME COMPLESSIVO RILEVATO 114.53 mc

Per il dettaglio della deviazione del canale IN10 si veda l'elaborato LI0B02EZZPZIN1000001

COMMITTENTE: **RFI** RETE FERROVIARIA ITALIANA
 GRUPPO FERROVIE DELLO STATO ITALIANE
 DIREZIONE INVESTIMENTI
 DIREZIONE PROGRAMMI INVESTIMENTI
 DIRETTRICE SUD - PROGETTO ADRIATICA

DIREZIONE LAVORI: **ITALFERR** GRUPPO FERROVIE DELLO STATO ITALIANE

APPALTATORE: **AGOSTINI COSTRUZIONI** MANDATARIA
ATLANTE MANDANTATI

PROGETTAZIONE: **HUB** MANDATARIA
pro MANDANTATI

PROGETTO ESECUTIVO
LINEA PESCARA - BARI
RADDOPPIO DELLA TRATTA FERROVIARIA TERMOLI - LESINA
LOTTO 2 e 3: RADDOPPIO TERMOLI - RIPALTA

IV01 da km 0+658,327 a km 0+418,326 (NV03)
 Pianta scavi di fondazione - Tav.1/2

APPROVATO: [Stampa] DATA: [Stampa] SCALA: 1:200

COMMESSA: LI0B02EZZPZIN1000001 LOTTO: 02 FASE: E BITE: ZZ PROGETTO: P9 OPERADISCIPLINA: IV0103 PROG: 001 REV: C

Rev.	Descrizione	Redatto	Data	Verificato	Data	Approvato	Data	Autorizzato Data
A	Prva Data	Ing. M. Calabro	02/08/2023	Ing. V. Cione	02/08/2023	Ing. S. Cione	02/08/2023	
B	Aggiornamento per Riv IV01	Ing. A. Zapp	02/08/2023	Ing. M. Calabro	02/08/2023	Ing. S. Cione	02/08/2023	
C	Revisione e sigillo (04/01)	Ing. A. Zapp	02/08/2023	Ing. M. Calabro	02/08/2023	Ing. S. Cione	02/08/2023	

File: LI0B02EZZPZIN100010001C.DWG n. Elab.: _____