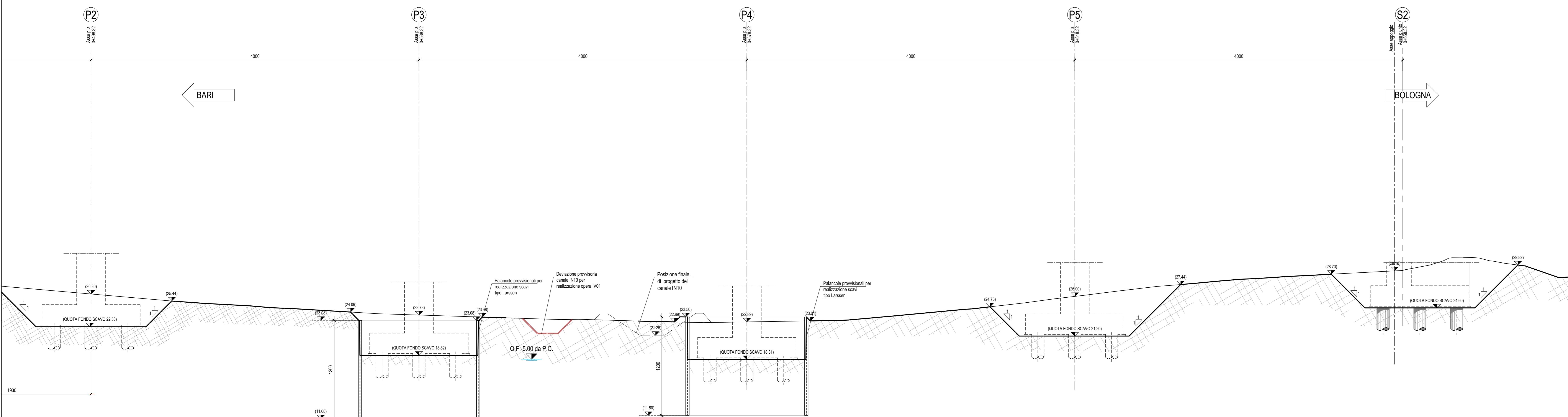
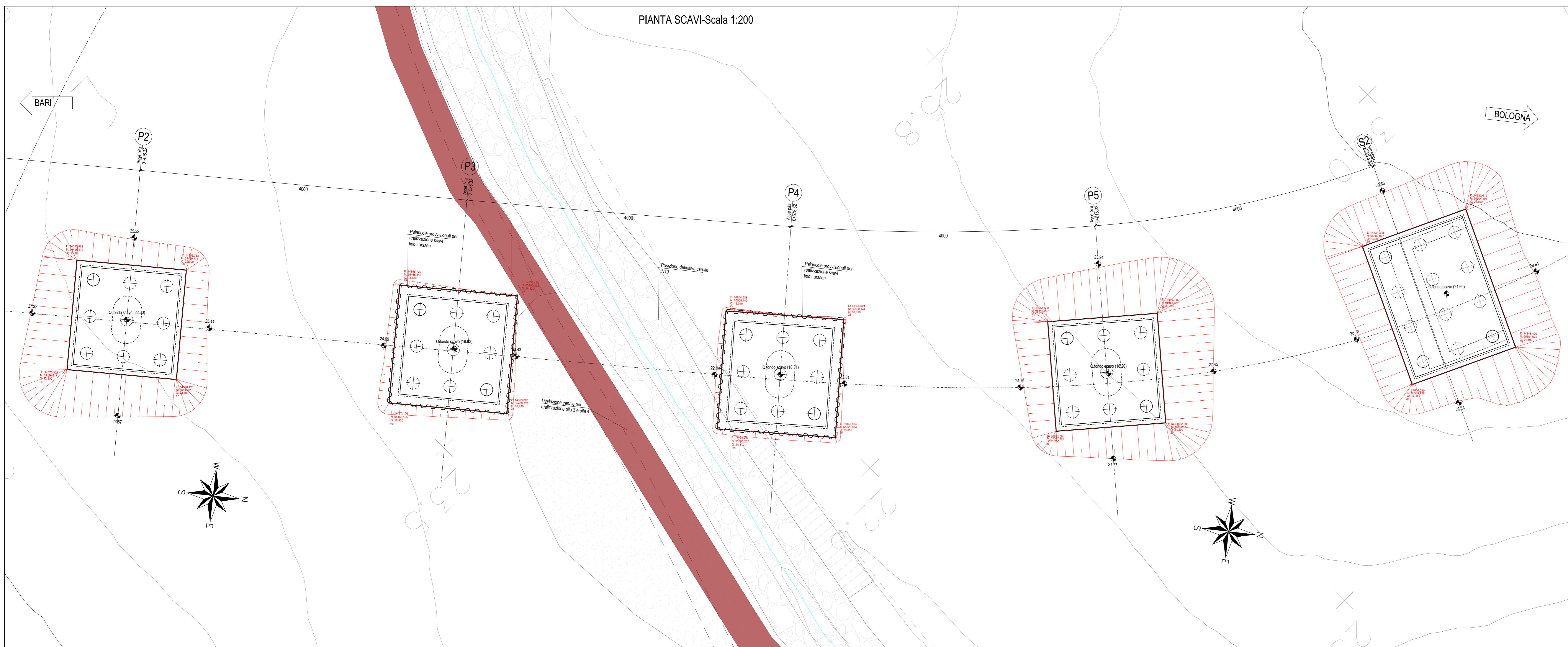


SEZIONE LONGITUDINALE SCAVI-Scala 1:200

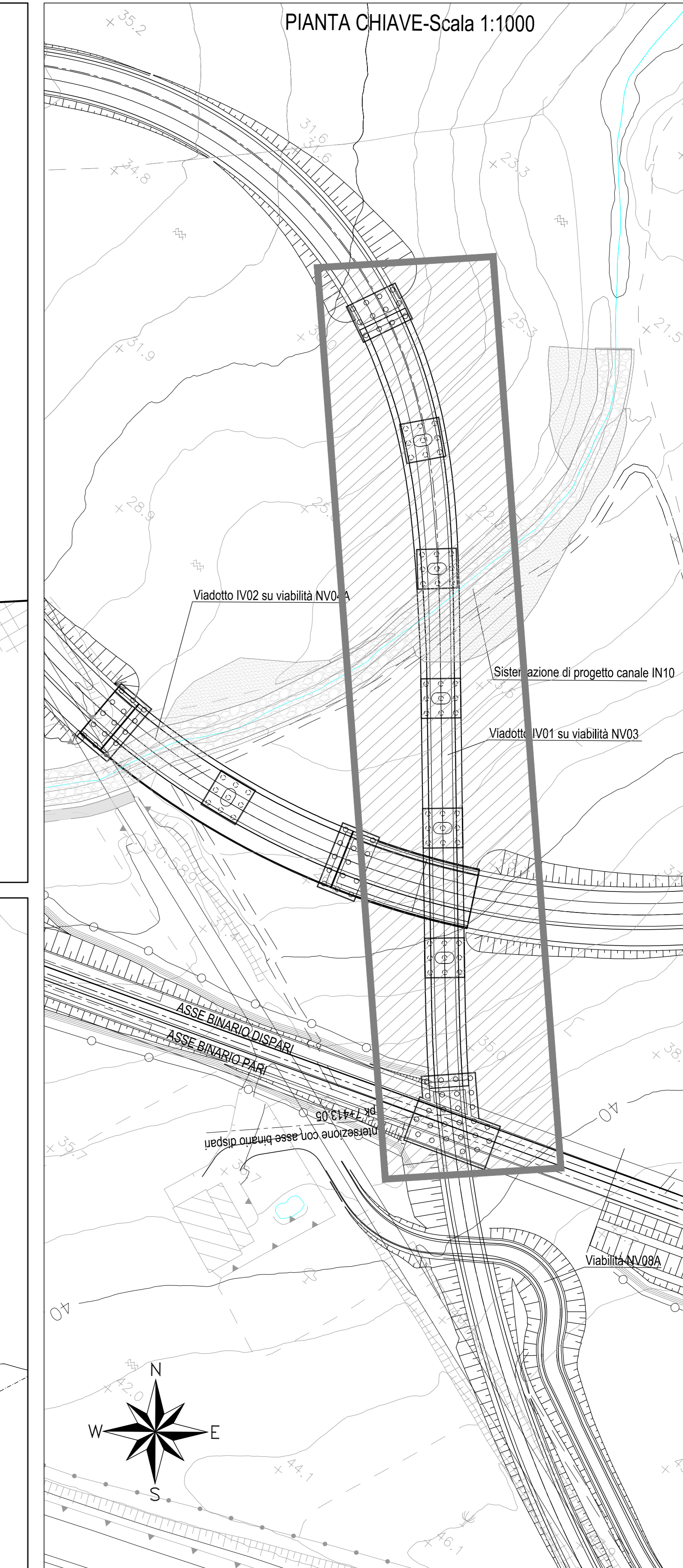


PIANTA SCAVI-Scala 1:200



VOLUME COMPLESSIVO DI TERRENO SCAVATO 12434.32 mc  
VOLUME COMPLESSIVO RILEVATO 114.53 mc

PIANTA CHIAVE-Scala 1:1000



Per il dettaglio della deviazione del canale IN10 si veda l'elaborato LI0B02EZZP2IN1000001

COMMITTENTE:  
**RFI**  
RETE FERROVIARIA ITALIANA  
GRUPPO FERROVIE DELLO STATO ITALIANE  
DIREZIONE INVESTIMENTI  
DIREZIONE PROGRAMMI INVESTIMENTI  
DIRETTORICE SUO - PROGETTO ADRIATICA

DIREZIONE LAVORI:  
**ITALFERR**  
GRUPPO FERROVIE DELLO STATO ITALIANE

APPALTATORE:  
**AGOSTINI** COSTRUZIONI  
**ATLANTE**

PROGETTAZIONE:  
MANDATARIA **HUB** MANDANTI **HYpro**

**PROGETTO ESECUTIVO**  
**LINEA PESCARA - BARI**  
**RADDOPPIO DELLA TRATTA FERROVIARIA TERMOLI - LESINA**  
**LOTTO 2 e 3: RADDOPPIO TERMOLI - RIPALTA**

IV01 da km 0+658,327 a km 0+418,326 (NV03)  
Pianta scavi di fondazione - Tav.2/2

APPALTATORE: DIREZIONE TECNICA  
A.A. PISCARELLI & C. S.p.A.  
PROGETTAZIONE: **AGOSTINI** COSTRUZIONI  
SCALA: 1:200

COMMESSA: LOTTO FASE BITE PROGR. OPERA/DISCIPLINA PROG. REV.  
**LI0B 02 E ZZ P9 IV0103 002 C**

Rev.	Descrizione	Redatto	Data	Verificato	Data	Approvato	Data	Autore/Rev.
A	Prva Disposizione	Ing. M. Calabrese	02/09/2022	Ing. V. Ciarrocca	02/09/2022	Ing. S. Ciarrocca	02/09/2022	
B	Aggiornamento per Rev. A/001	Ing. A. Zappalà	02/09/2022	Ing. M. Calabrese	02/09/2022	Ing. S. Ciarrocca	02/09/2022	
C	Revisione a seguito di (04/01)	Ing. A. Zappalà	02/09/2022	Ing. M. Calabrese	02/09/2022	Ing. S. Ciarrocca	02/09/2022	