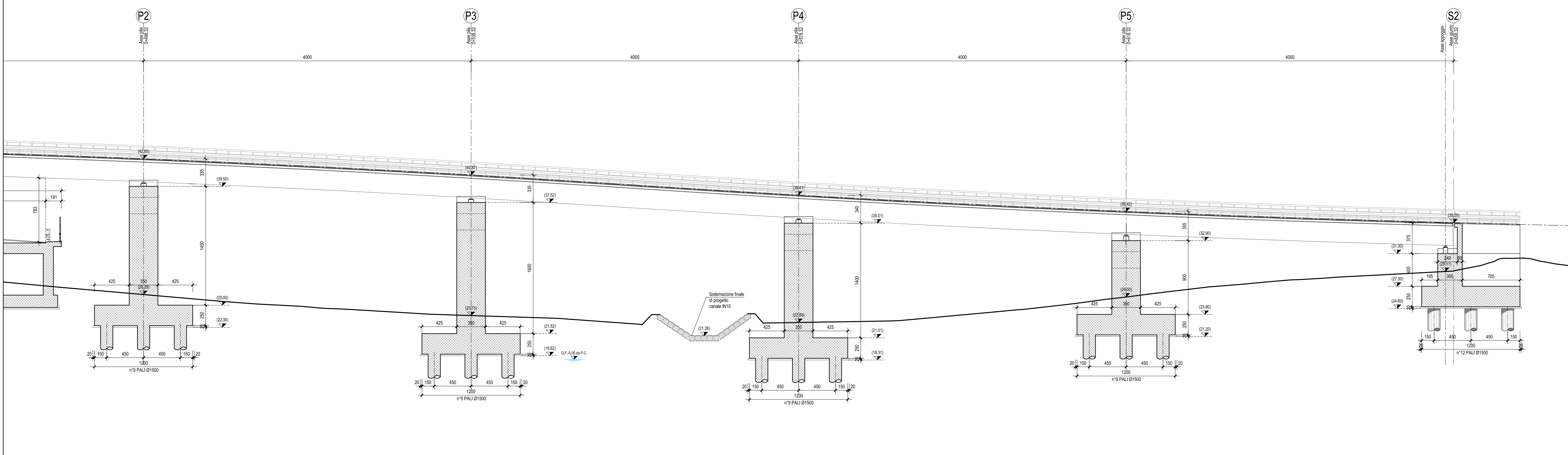
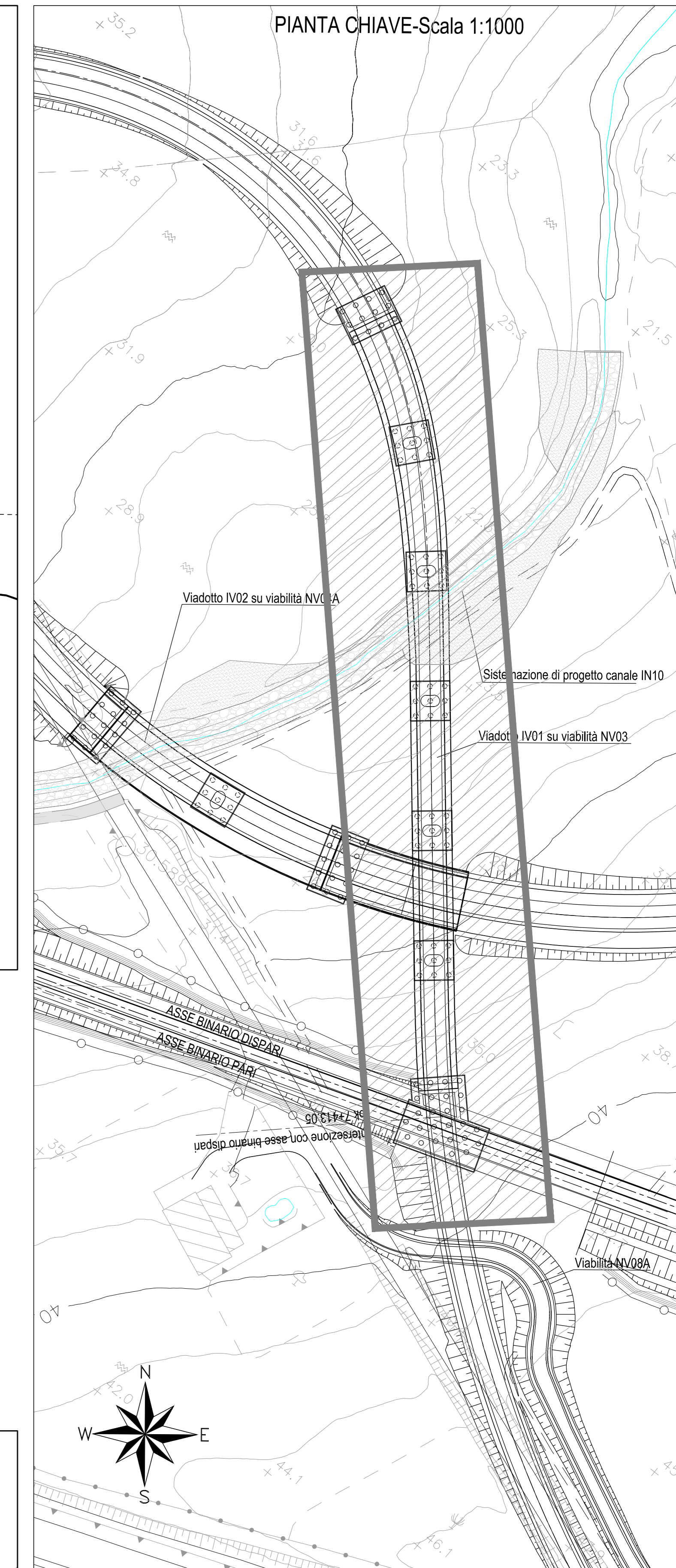


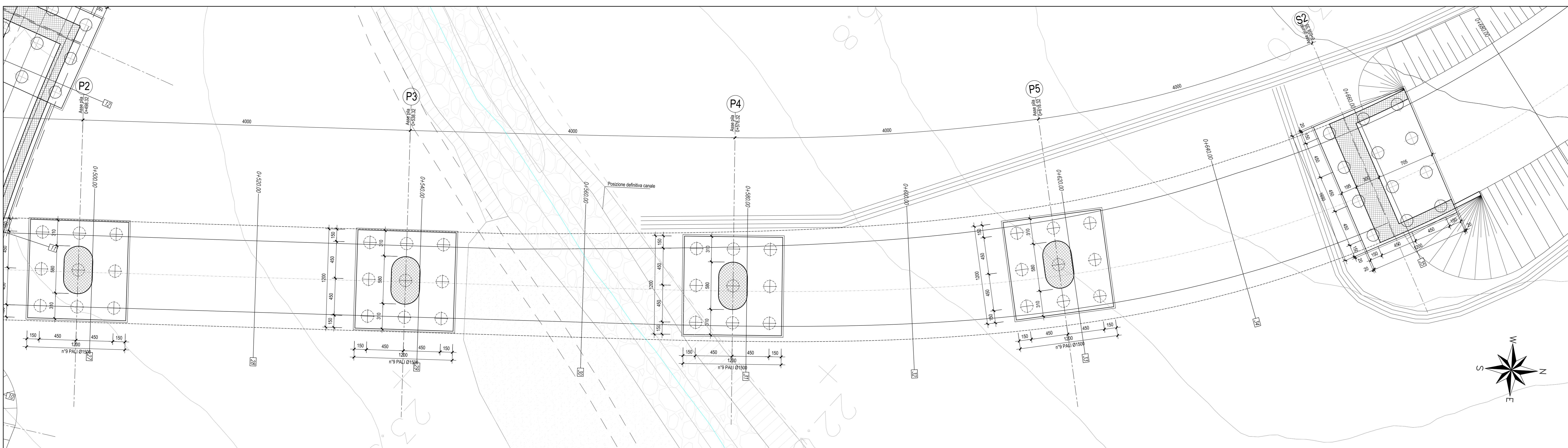
SEZIONE LONGITUDINALE-Scala 1:200



PIANTA CHIAVE-Scala 1:1000



PIANTA FONDAZIONI-Scala 1:200



COMMITTENTE: **RFI** RETE FERROVIARIA ITALIANA  
GRUPPO FERROVIE DELLO STATO ITALIANE  
DIREZIONE INVESTIMENTI  
DIREZIONE PROGRAMMI INVESTIMENTI  
DIRETTRICE SUD - PROGETTO ADRIATICA

DIREZIONE LAVORI: **ITALFERR**  
GRUPPO FERROVIE DELLO STATO ITALIANE

APPALTATORE: **ACOSTINI** COSTRUZIONI  
**K&S ALBERT** MANDANTIA  
**ATLANTE** MANDANTI

PROGETTAZIONE: **HUB** MANDANTIA  
**TVpro** MANDANTI

**PROGETTO ESECUTIVO**  
**LINEA PESCARA - BARI**  
**RADDOPPIO DELLA TRATTA FERROVIARIA TERMOLI - LESINA**  
**LOTTO 2 e 3: RADDOPPIO TERMOLI - RIPALTA**

IV01 da km 0+658,327 a km 0+418,326 (NV03)  
Pianta e sezione delle fondazioni - Tav.2/2

APPALTATORE	PROGETTAZIONE	SCALA:
DIREZIONE TECNICA A.A. PASCIONE S.p.A. (Società a partecipazione paritetica tra Ferrovie dello Stato Italiane e Ferrovie Adriatiche)	ING. GIULIO MARIANI S.p.A. (Società a partecipazione paritetica tra Ferrovie dello Stato Italiane e Ferrovie Adriatiche)	varie

COMMESSA	LOTTO	FASE	ENTE	PROG. DISCIPLINA	PROGR.	REV.
LI0B	02	E	ZZ	P9	IV0103	004 C

Rev.	Descrizione	Redatto	Verificato	Data	Approvato	Data	Autorizzato Data
A	Prva Disposizione	Ing. M. Calabrese	Ing. V. Calabrese	Dicembre 2022	Ing. S. Crivello	Dicembre 2022	
B	Aggiornamento per Rev. A/001	Ing. A. Zappalà	Ing. M. Calabrese	Luglio 2023	Ing. S. Crivello	Luglio 2023	
C	Revisione a seguito di OLA/01	Ing. A. Zappalà	Ing. M. Calabrese	Ottobre 2023	Ing. S. Crivello	Ottobre 2023	

File: LI0B02EZZP9IV010304C.DWG n. Elab.: