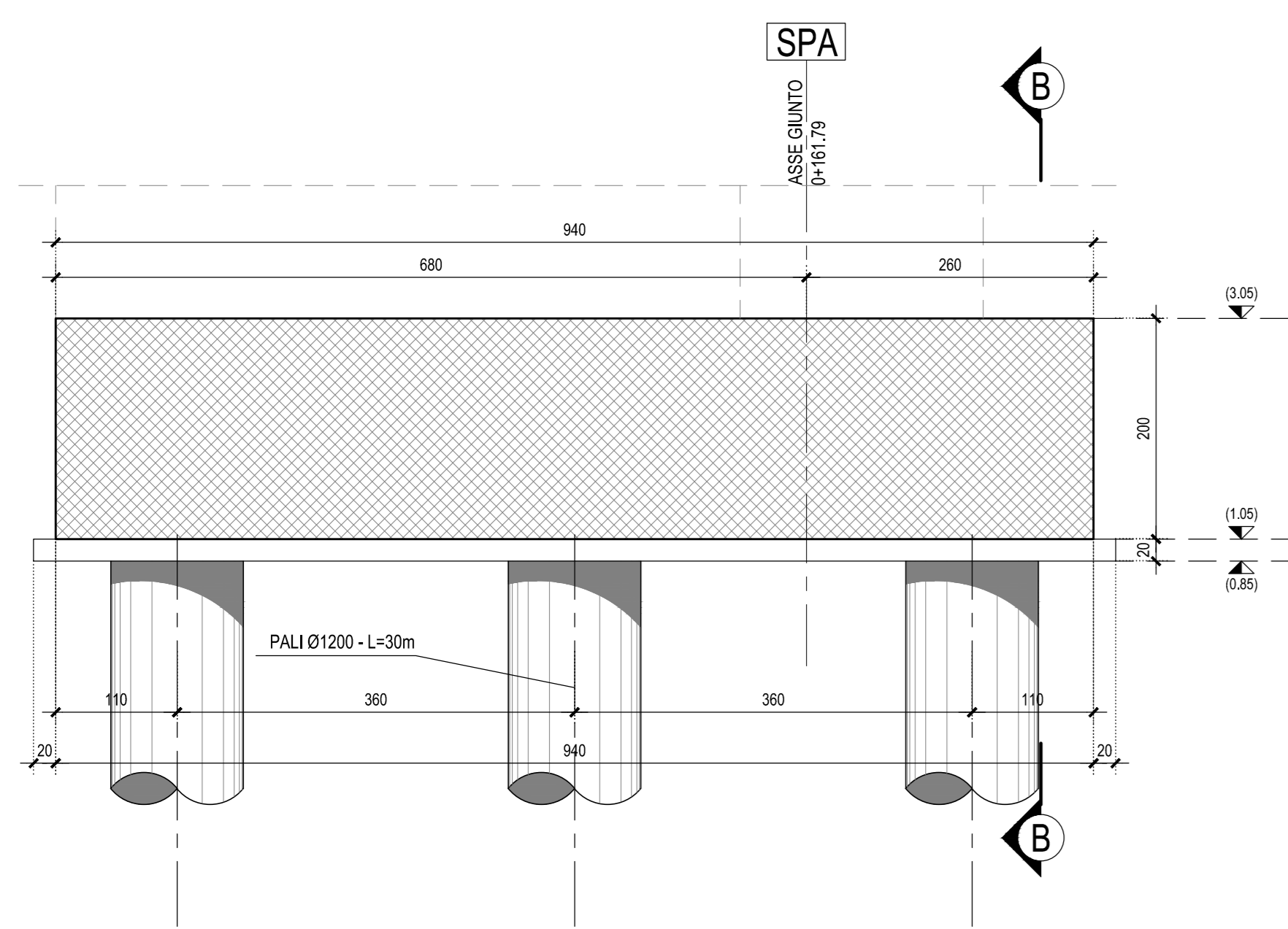
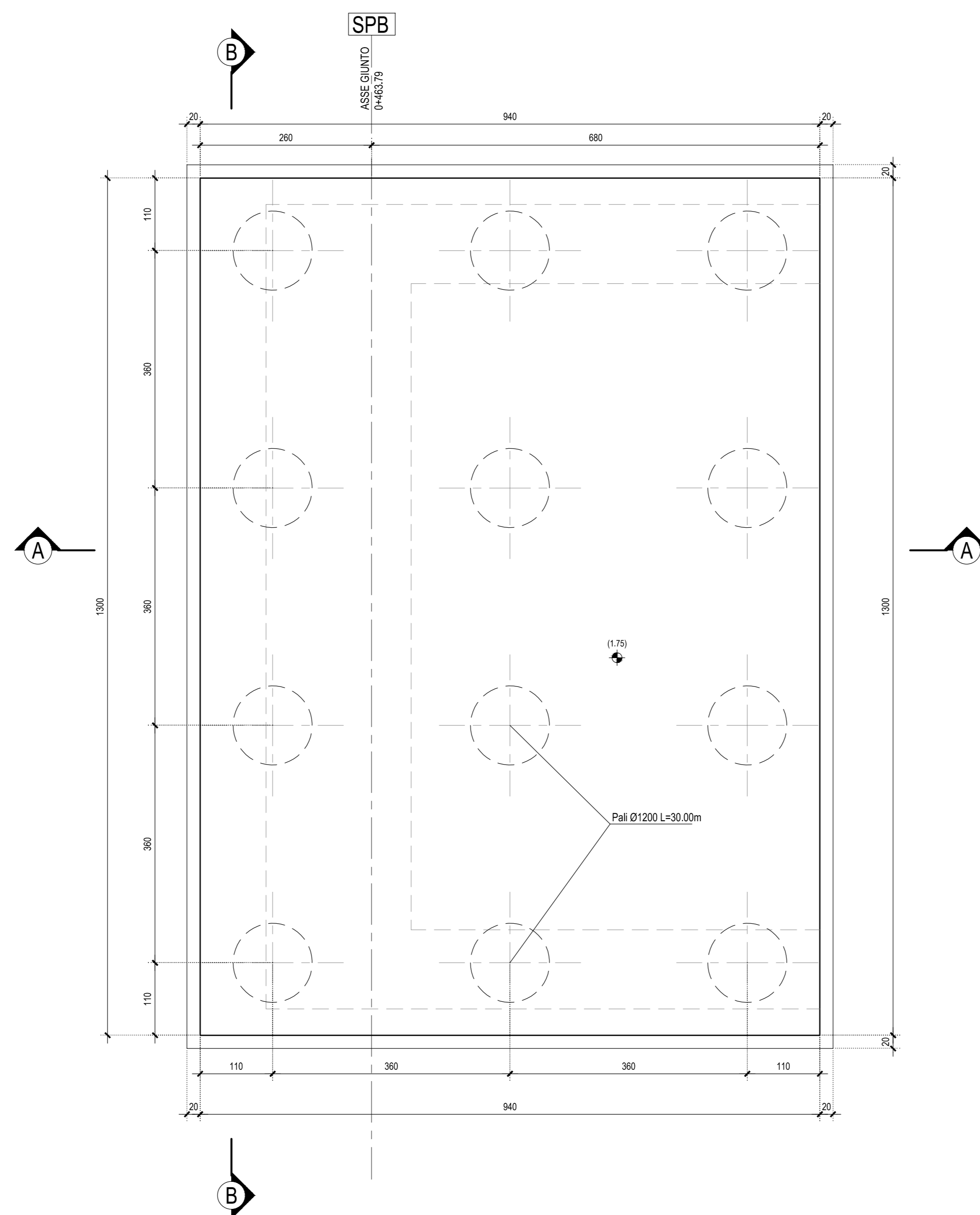
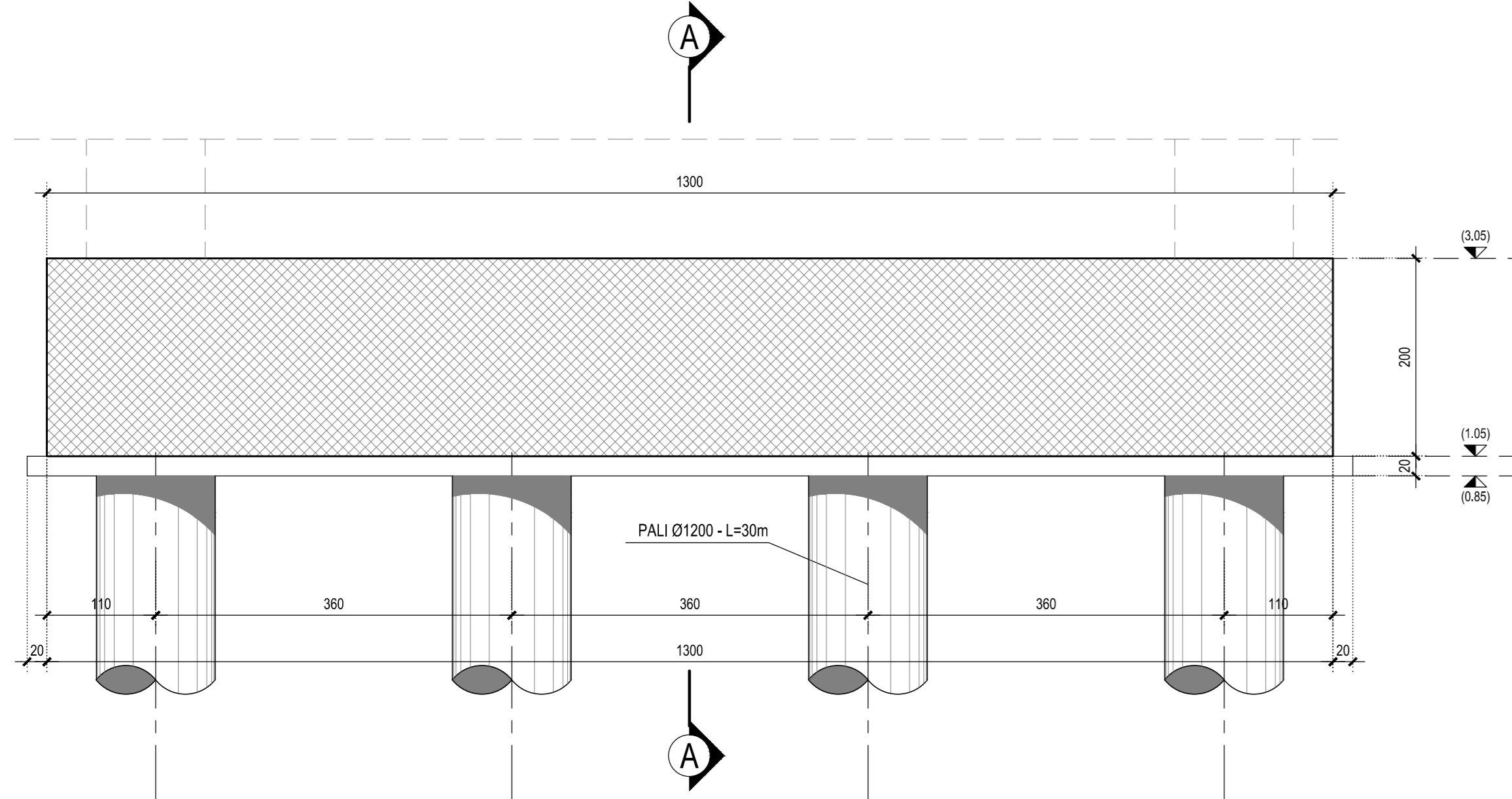


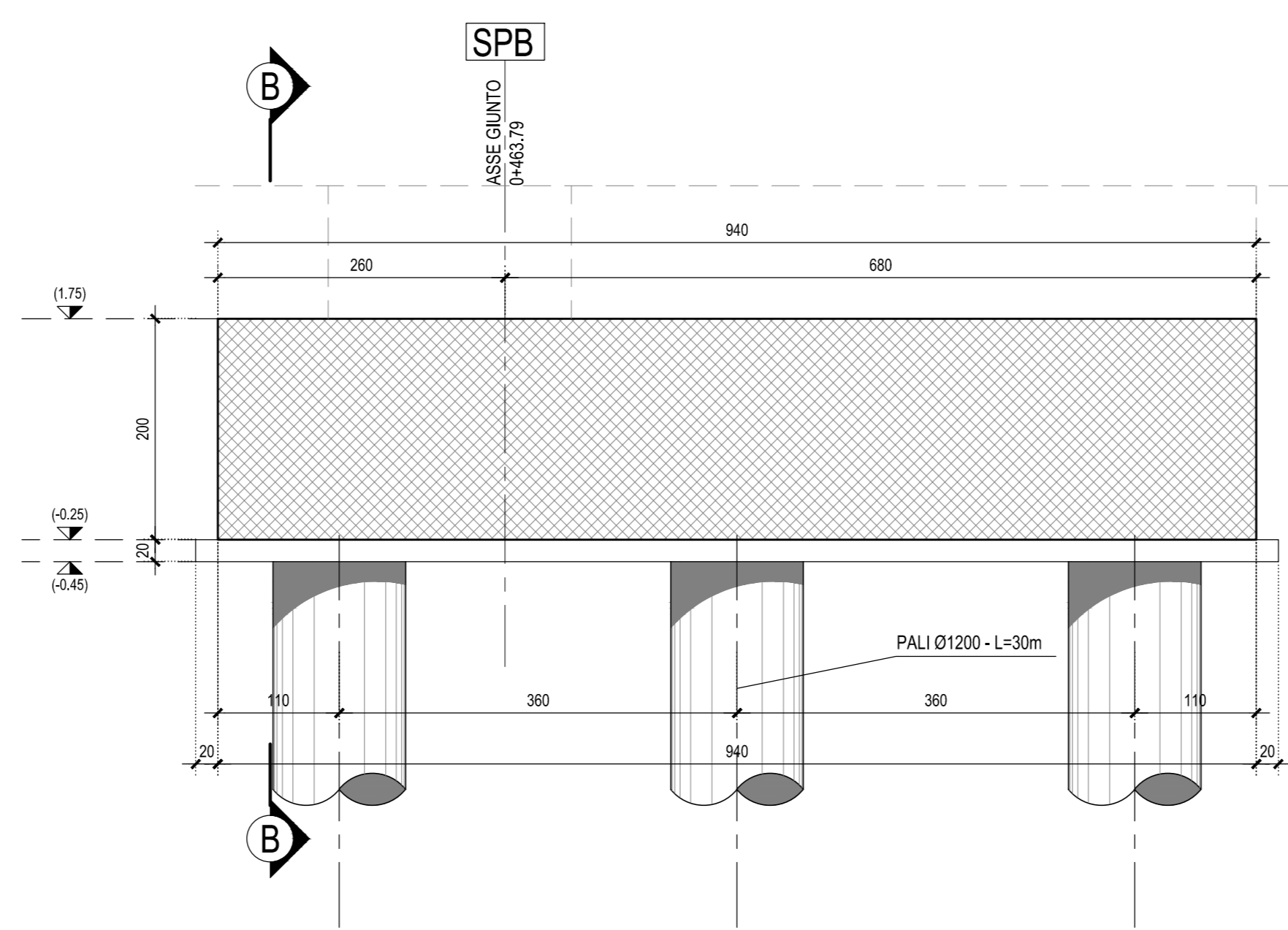
SEZIONE A-A - Scala 1:50



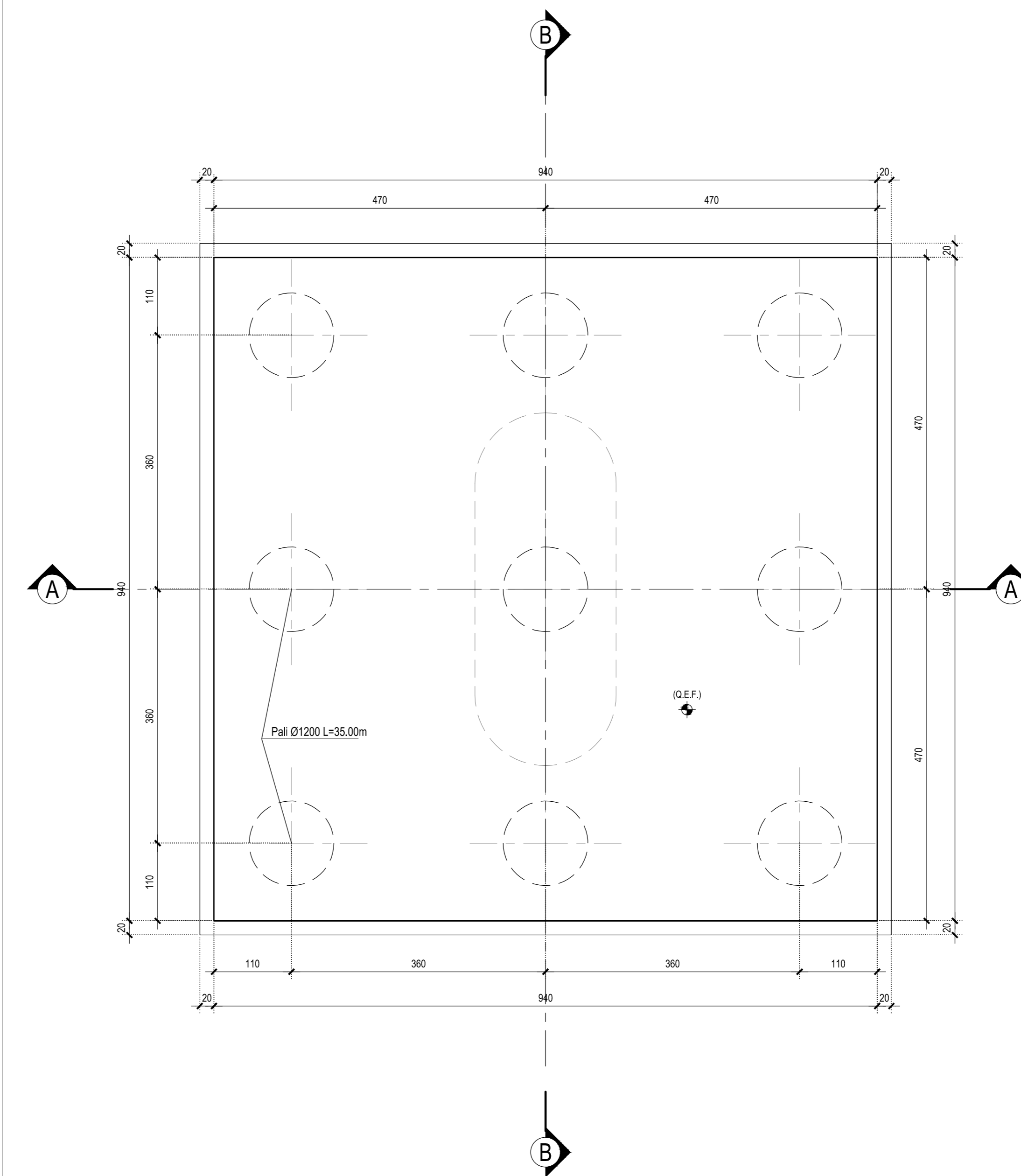
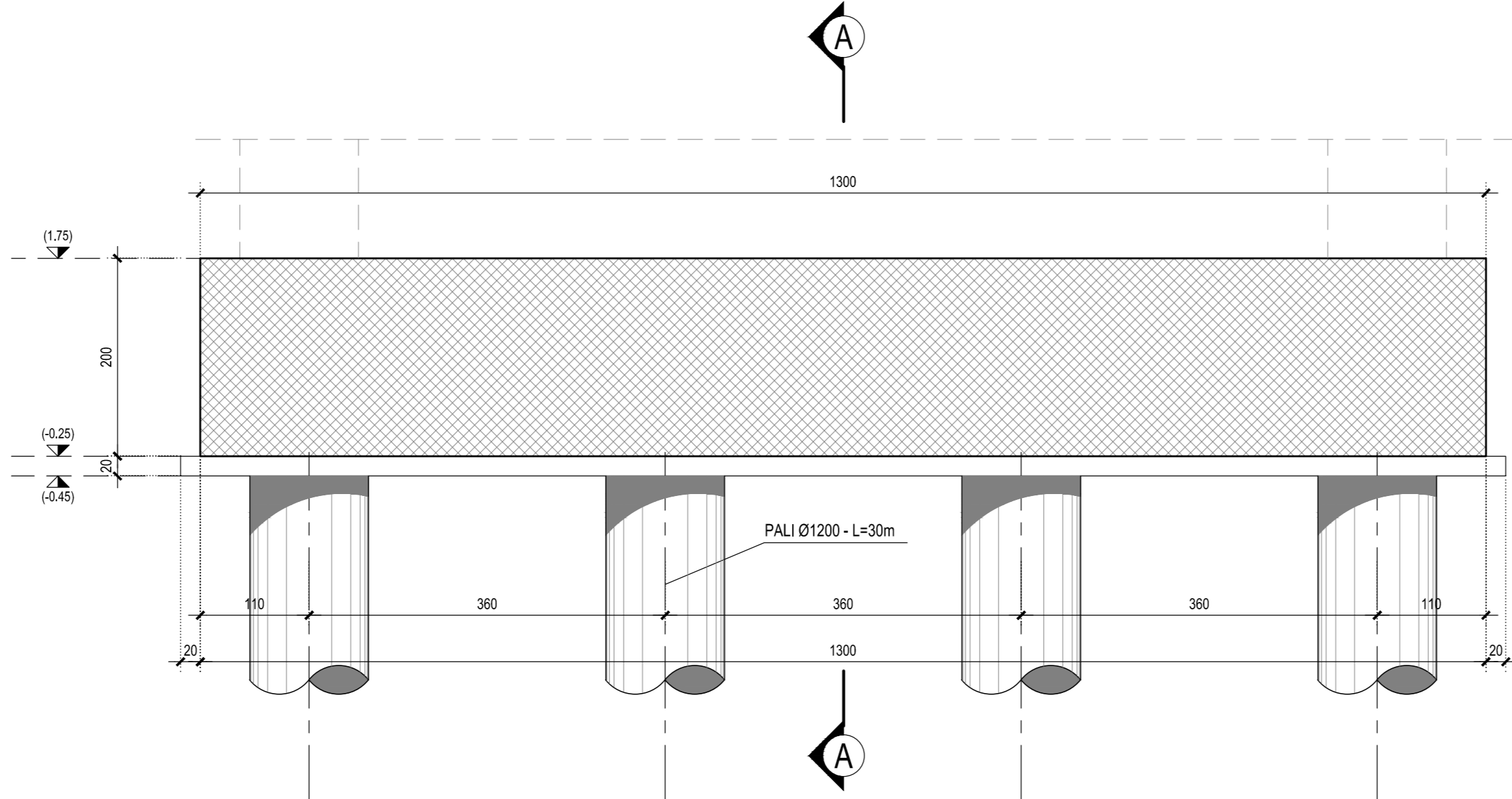
SEZIONE B-B - Scala 1:50



SEZIONE A-A - Scala 1:50

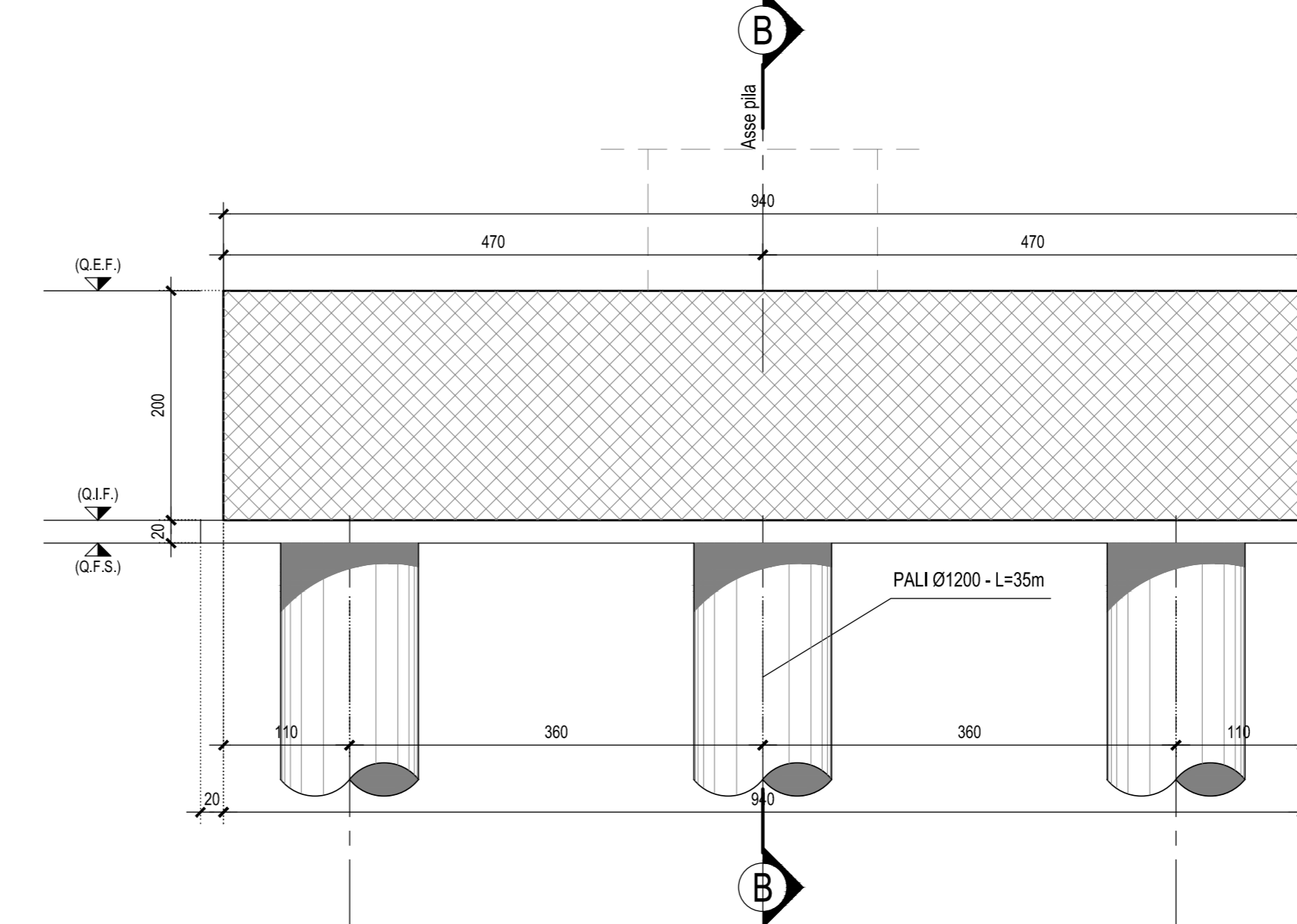


SEZIONE B-B - Scala 1:50

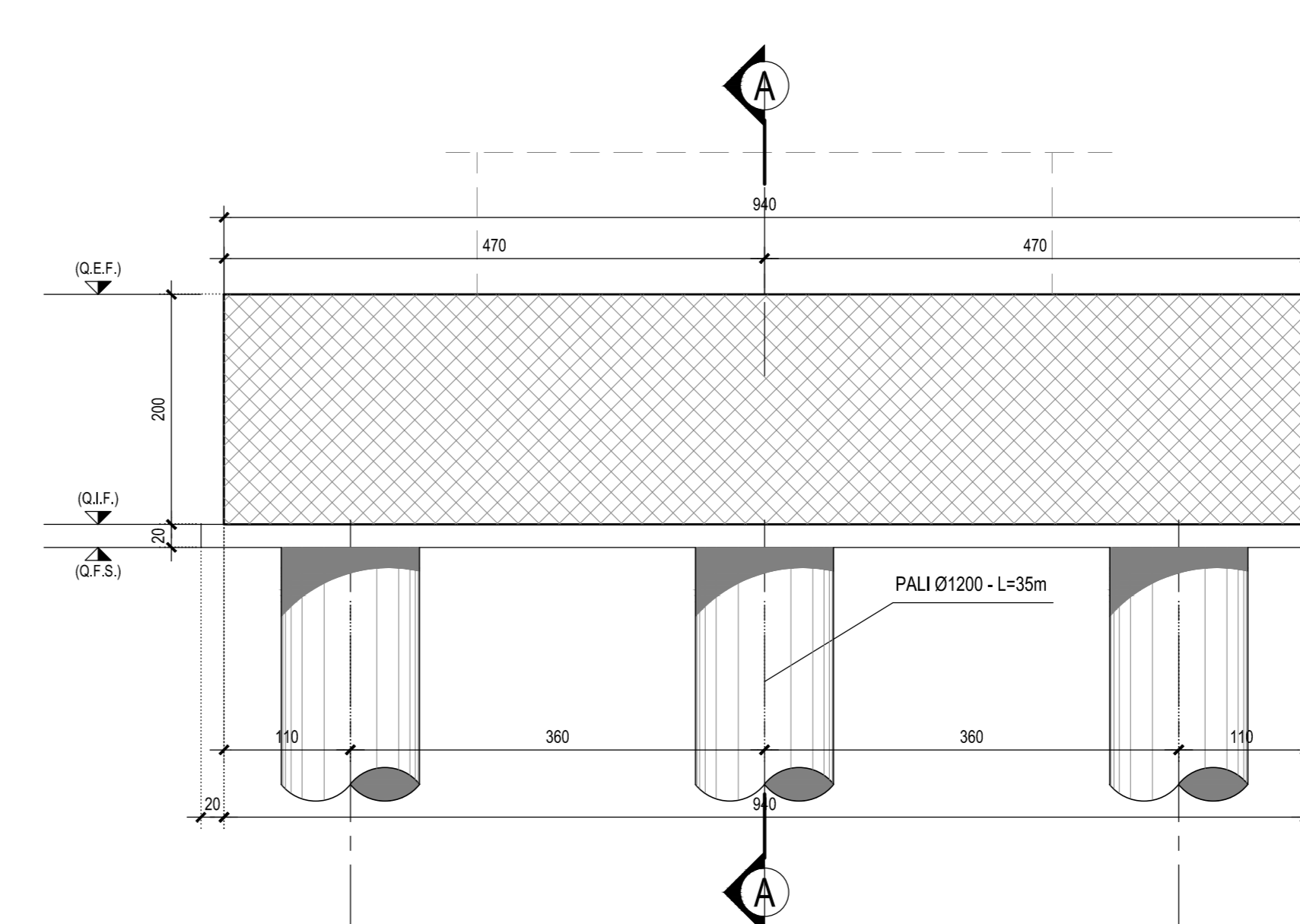


	(0.E.F.)	(0.I.F.)	(0.F.S.)	H grinta	L.pelli	L.pali
PILA 1	+3.05	+1.05	+0.85	2.00m	35.00m	140kg/mc
PILA 2	+2.85	+0.85	+0.65	2.00m	35.00m	145kg/mc
PILA 3	+2.44	+0.44	+0.24	2.00m	35.00m	150kg/mc
PILA 4	+1.96	-0.04	-0.24	2.00m	35.00m	153kg/mc
PILA 5	+2.32	+0.32	+0.12	2.00m	35.00m	155kg/mc
PILA 6	+2.07	+0.07	-0.13	2.00m	35.00m	153kg/mc
PILA 7	+1.74	-0.26	-0.46	2.00m	35.00m	150kg/mc
PILA 8	+1.78	-0.22	-0.42	2.00m	35.00m	150kg/mc
PILA 9	+1.68	-0.34	-0.54	2.00m	35.00m	145kg/mc
PILA 10	+1.64	-0.36	-0.56	2.00m	35.00m	140kg/mc

SEZIONE A-A - Scala 1:50



SEZIONE A-A - Scala 1:50



N.B.: Per la tabella materiali completa degli IV-Ponti e Viadotti stradali, si rimanda all'elaborato LI0B02EZZQXOC0000002

COMITENTE: **RFI** RETE FERROVIARIA ITALIANA GRUPPO FERROVIE DELLO STATO ITALIANE DIREZIONE INVESTIMENTI DIREZIONE PROGRAMMI INVESTIMENTI DIRETTRICE SUD - PROGETTO ADRIATICA

DIREZIONE LAVORI: **ITALFERR** GRUPPO FERROVIE DELLO STATO ITALIANE

APPALTATORE: **ACOSTINI** COSTRUZIONI **ATLANTE**

PROGETTAZIONE: **HUB** **pro**

PROGETTO ESECUTIVO  
**LINEA PESCARA - BARI**  
**RADDOPPIO DELLA TRATTA FERROVIARIA TERMOLI - LESINA**  
**LOTTO 2 e 3: RADDOPPIO TERMOLI - RIPALTA**

IV03 cavalciferovia al km 12+120.85  
 Fondazioni - carpenteria

APPALTATORE: **ACOSTINI** COSTRUZIONI  
 DIRETTORI TECNICI: **ACOSTINI** COSTRUZIONI  
 A.A. P. **ACOSTINI** COSTRUZIONI

COMMESSA: **LI0B02EZZQXOC0000002**

Rev. Descrizione Modificato Data Verificato Data Approvato Data Autorizzato Data

File: LI0B02EZZQXOC0000002.DWG n. Elab.: 1