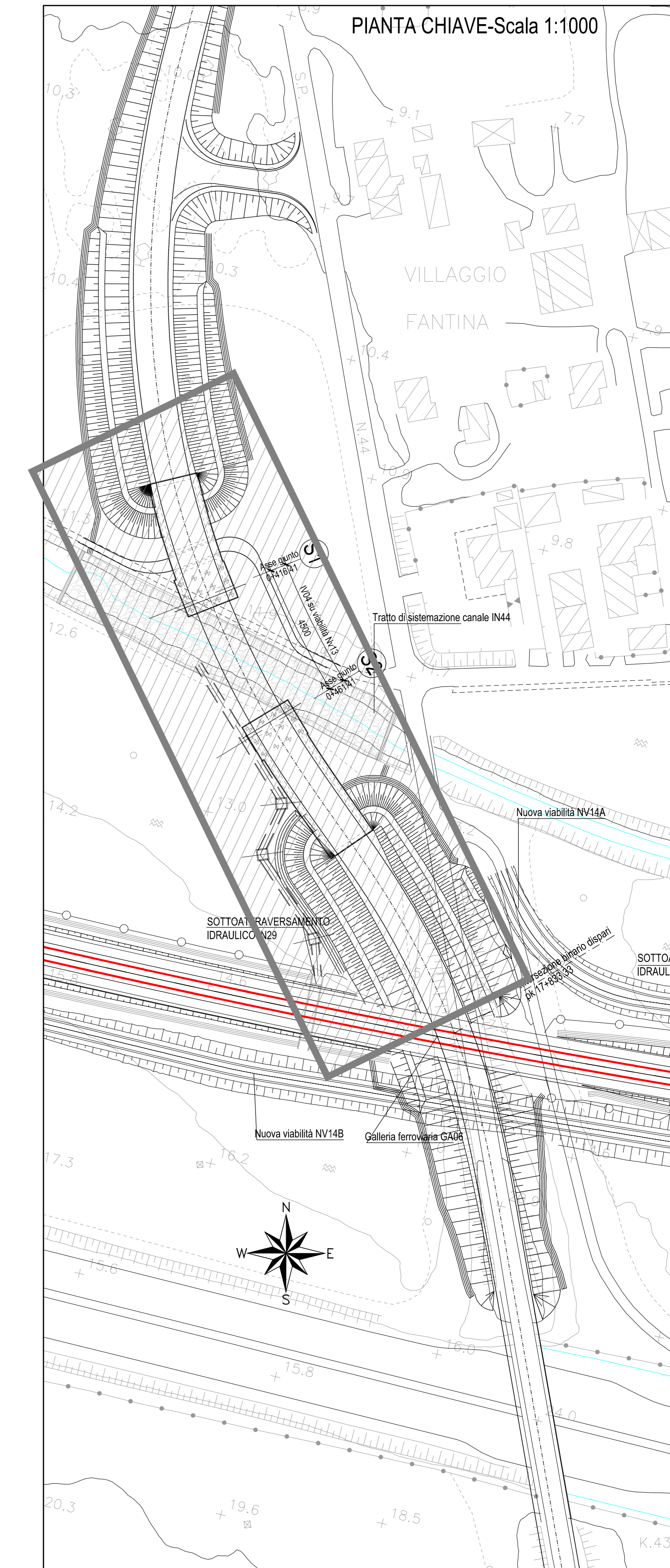
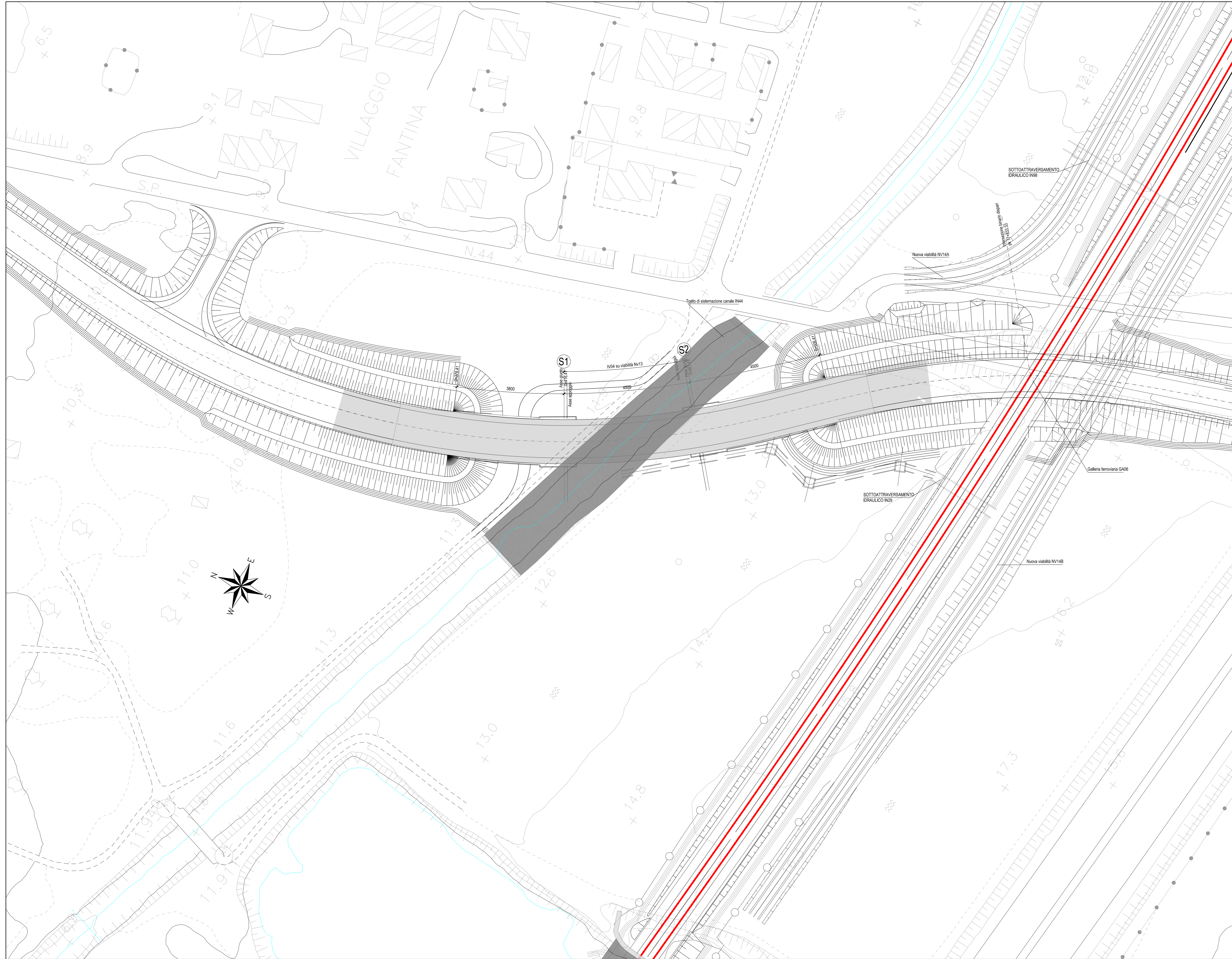


PIANTA IMPALCATO-Scala 1:500



N.B.: Per la tabella materiali completa degli IV-Ponti e Viadotti stradali, si rimanda all'elaborato LI0B02ZZQXOC000002

COMMITTENTE: **RFI** RETE FERROVIARIA ITALIANA
GRUPPO FERROVIE DELLO STATO ITALIANE
DIREZIONE INVESTIMENTI
DIREZIONE PROGRAMMI INVESTIMENTI
DIRETTRICE SUO - PROGETTO ADRIATICA

DIREZIONE LAVORI: **ITALFERR** GRUPPO FERROVIE DELLO STATO ITALIANE

APPALTATORE: **AGOSTINI** COSTRUZIONI **ATLANTE**

MANDATARIA: **HUB** MANDANTI: **HYpro**

PROGETTO ESECUTIVO
LINEA PESCARA - BARI
RADDOPPIO DELLA TRATTA FERROVIARIA TERMOLI - LESINA
LOTTO 2 e 3: RADDOPPIO TERMOLI - RIPALTA

IV04 Ponte sul canale variante SP 44 (NV13)
Planimetria di progetto

APPALTATORE: **AGOSTINI COSTRUZIONI**
DIRETTORE TECNICO: **ING. A. ZAPPALÀ**
DIRETTORE GENERALE: **ING. M. CARRARO**

PROGETTATORE: **AGOSTINI COSTRUZIONI**
ING. A. ZAPPALÀ
ING. M. CARRARO

SCALA: 1:500

COMMESSA: LOTTO FASE BITE PED. OPERA/DISCIPLINA PROG. REV.

LI0B 02 E ZZ P8 IV0400 001 C

Rev.	Descrizione	Redatto	Data	Verificato	Data	Approvato	Data	Autore/Rev. Data
A	Prva Disposizione	Ing. M. Carraro	Dicembre 2022	Ing. V. Carbone	Dicembre 2022	Ing. S. Crivello	Dicembre 2022	
B	Aggiornamento per file v2028	Ing. A. Zappalà	Luglio 2023	Ing. M. Carraro	Luglio 2023	Ing. S. Crivello	Luglio 2023	
C	Revisione a seguito di OLA01	Ing. A. Zappalà	Ottobre 2023	Ing. M. Carraro	Ottobre 2023	Ing. S. Crivello	Ottobre 2023	

File: LI0B02ZZP8IV040001C.DWG n. Elab.: