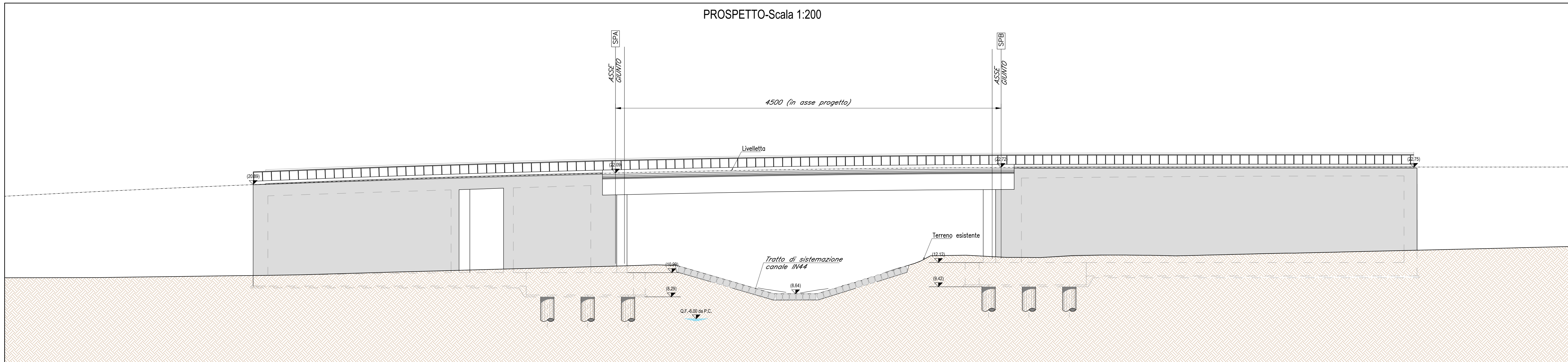
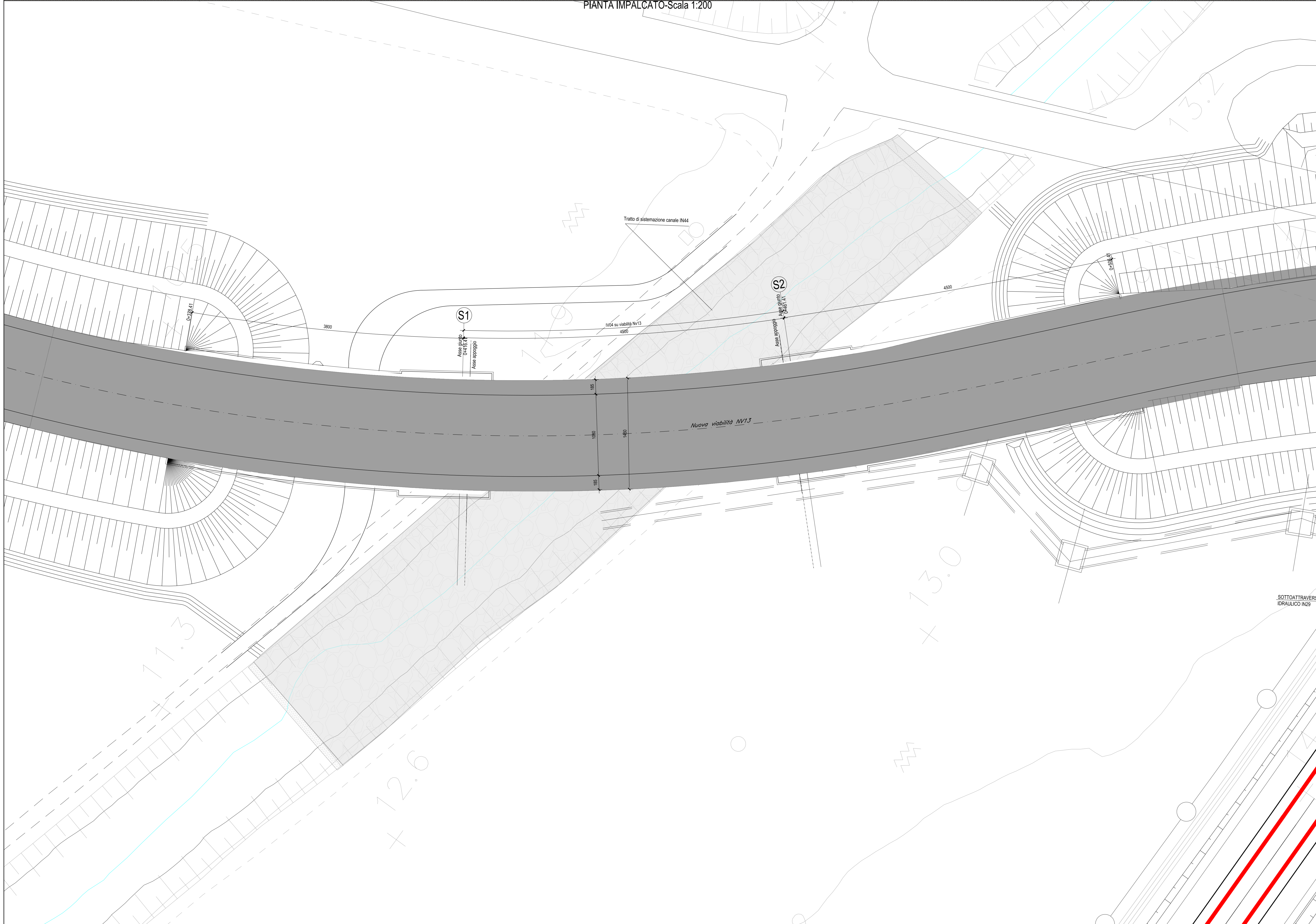


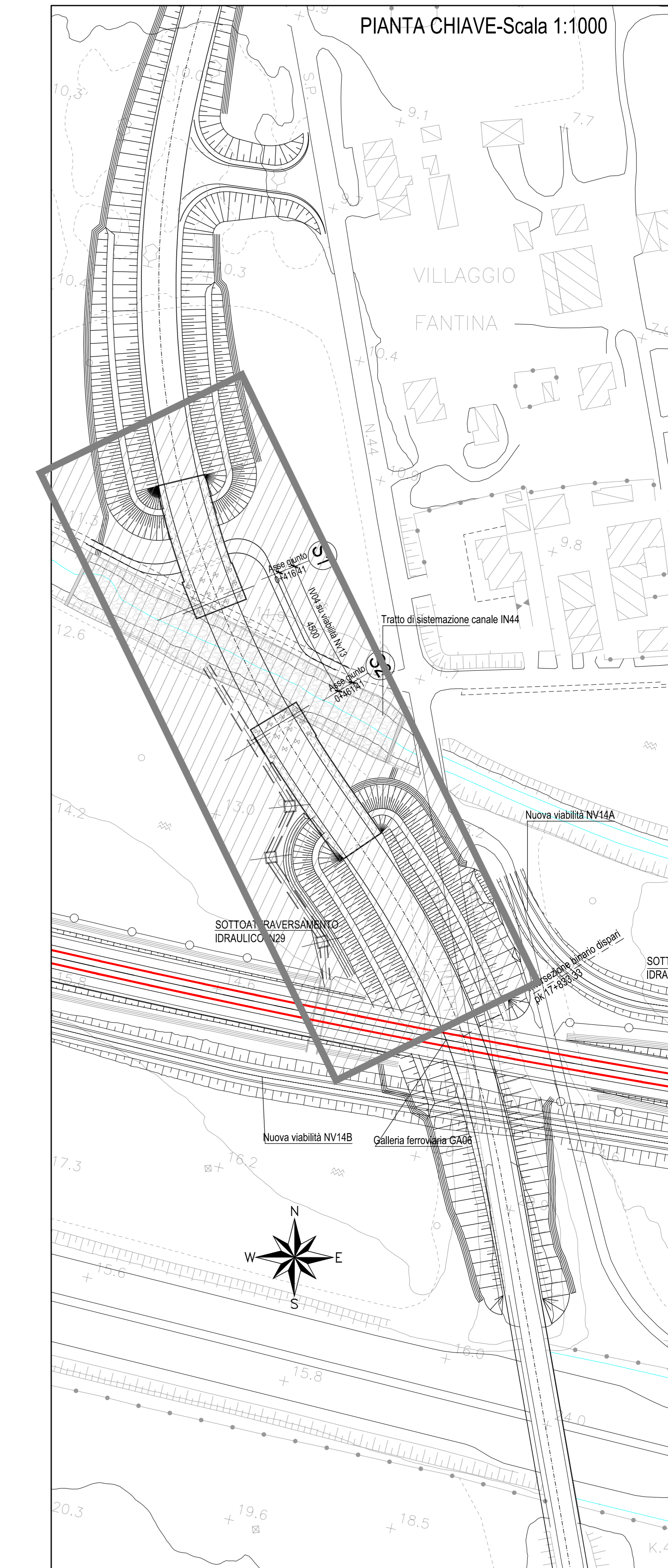
PROSPETTO-Scala 1:200



PIANTA IMPALCATO-Scala 1:200



PIANTA CHIAVE-Scala 1:1000



N.B.: Per la tabella materiali completa degli IV-Ponti e Viadotti stradali, si rimanda all'elaborato LI0B02ZZQXOC000002

COMITENTE:
RFI
 RETE FERROVIARIA ITALIANA
 GRUPPO FERROVIE DELLO STATO ITALIANE
 DIREZIONE INVESTIMENTI
 DIREZIONE PROGRAMMI INVESTIMENTI
 DIRETTRICE SUD - PROGETTO ADRIATICA

DIREZIONE LAVORI:
ITALFERR
 GRUPPO FERROVIE DELLO STATO ITALIANE

APPALTATORE:
ACOSTINI COSTRUZIONI **ATLANTE**

PROGETTAZIONE:
 MANDATARIA **HUB** MANDATARI **TIpro**

PROGETTO ESECUTIVO
LINEA PESCARA - BARI
RADDOPPIO DELLA TRATTA FERROVIARIA TERMOLI - LESINA
LOTTO 2 e 3: RADDOPPIO TERMOLI - RIPALTA

IV04 Ponte sul canale variante SP 44 (NV13)
 Pianta impalcato e prospetto longitudinale

APPALTATORE: DIREZIONE TECNICA A.A. IPASPOLITRA (S.P.A.) S.p.A. (Società controllata da IPASPOLITRA S.p.A.)
 PROGETTAZIONE: [Stampa]
 SCALA: 1:200

COMMESSA: LOTTO FASE BITE [Stampa] OPERADISCIPLINA: [Stampa] PROG. REV. [Stampa]
LI0B 02 E ZZ PA IV0409 001 C

Rev.	Descrizione	Redatto	Data	Verificato	Data	Approvato	Data	Autore/Rev. Data
A	Prva Disposizione	Ing. M. Calabrese	Dicembre 2022	Ing. V. Calabrese	Dicembre 2022	Ing. S. Ciarrocca	Dicembre 2022	
B	Aggiornamento per file 1/008	Ing. A. Zappalà	Luglio 2023	Ing. M. Calabrese	Luglio 2023	Ing. S. Ciarrocca	Luglio 2023	
C	Revisione a seguito di OSA/01	Ing. A. Zappalà	Ottobre 2023	Ing. M. Calabrese	Ottobre 2023	Ing. S. Ciarrocca	Ottobre 2023	

File: LI0B02ZZPVAIV0409001C.DWG n. Elab.: [Stampa]