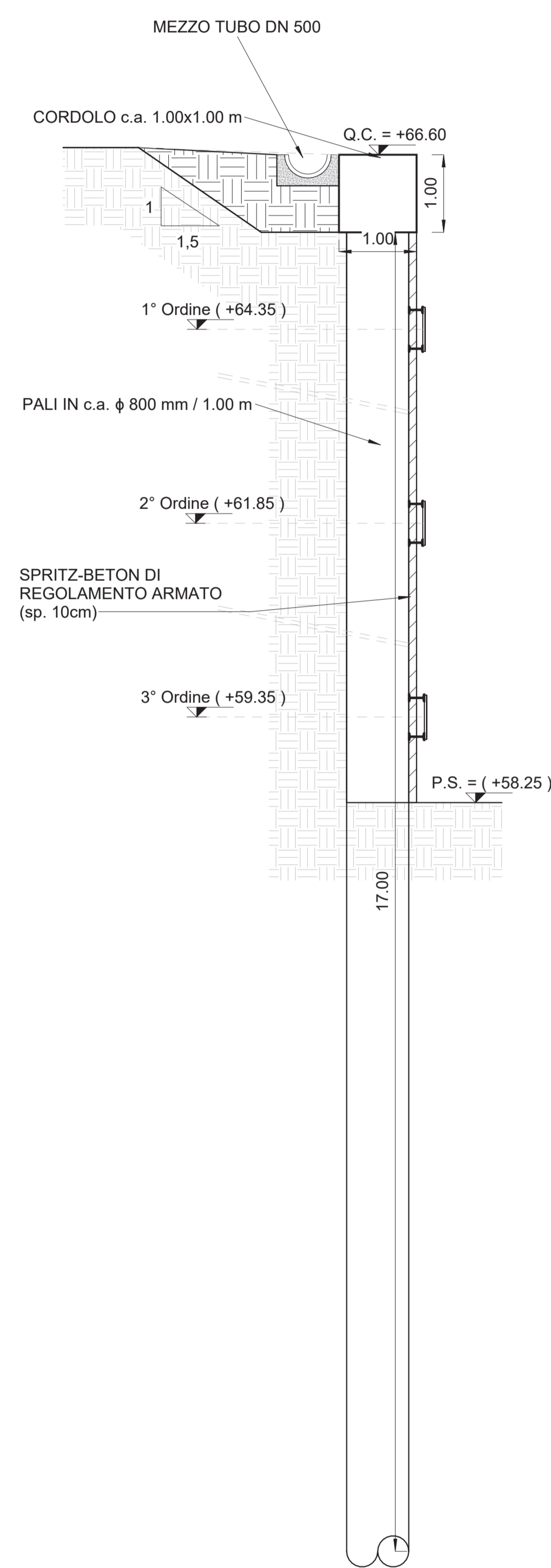
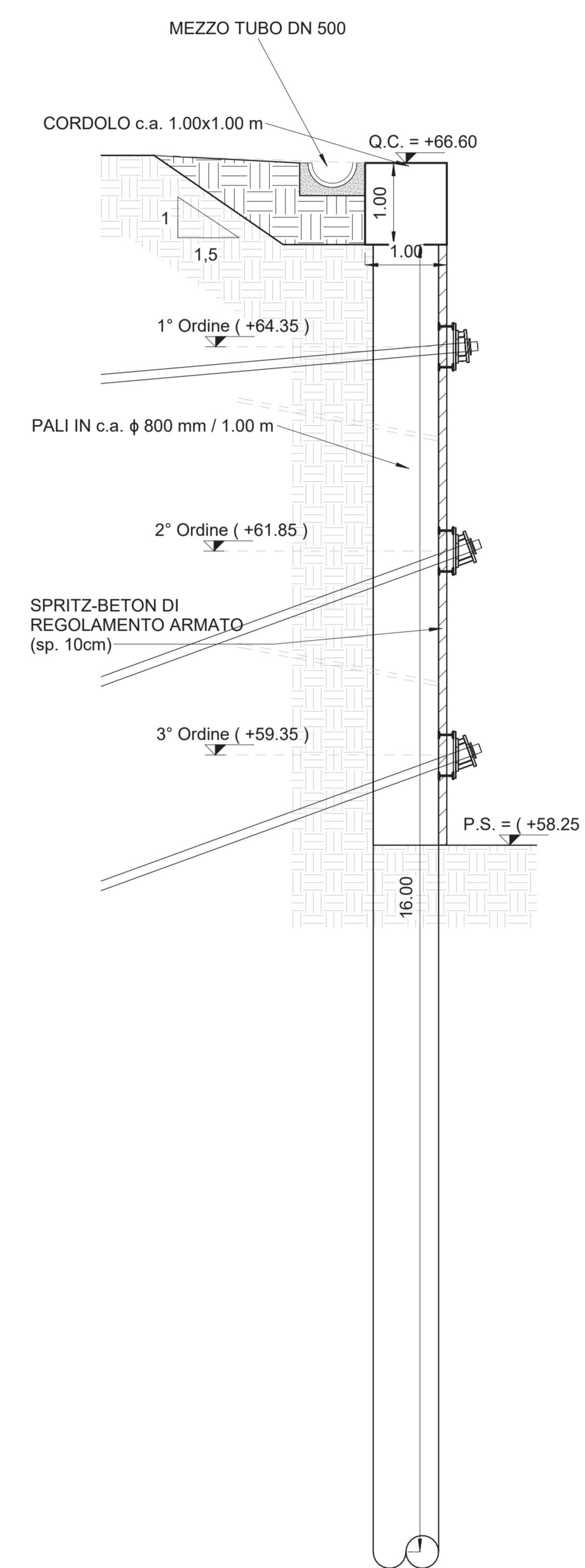


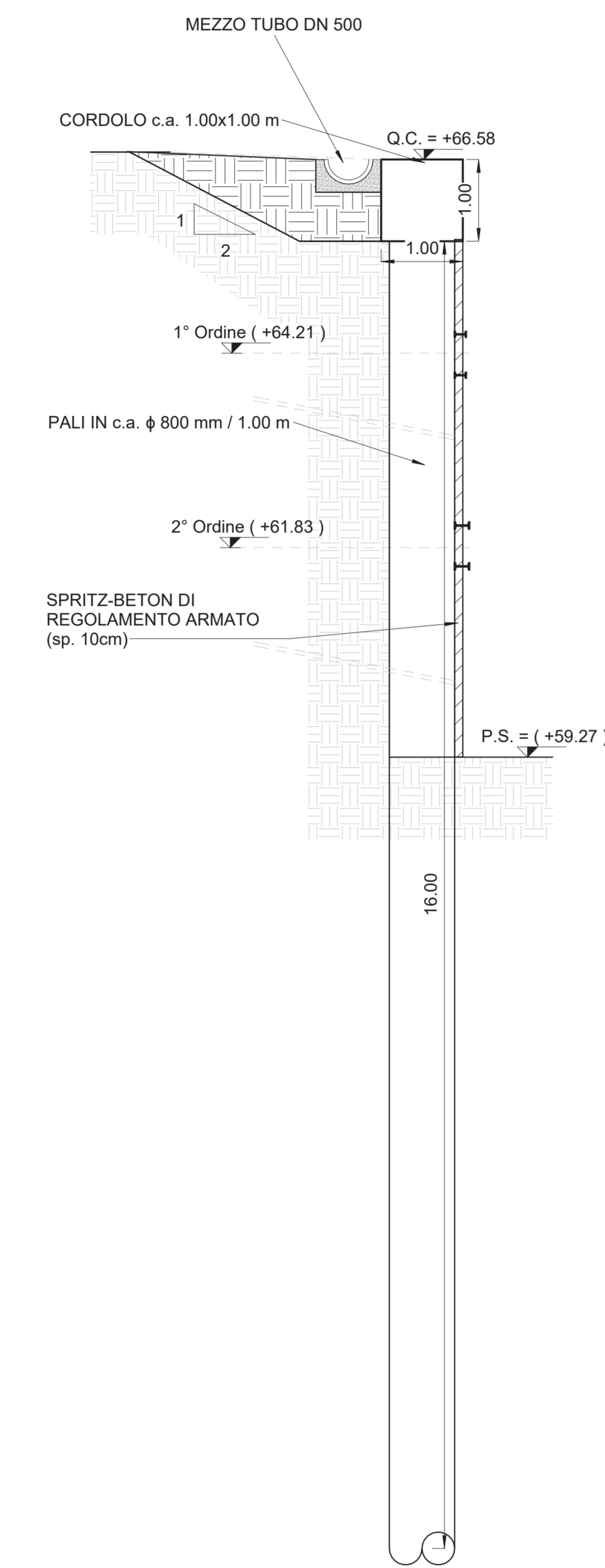
Sezione B-B
SCALA 1 : 50



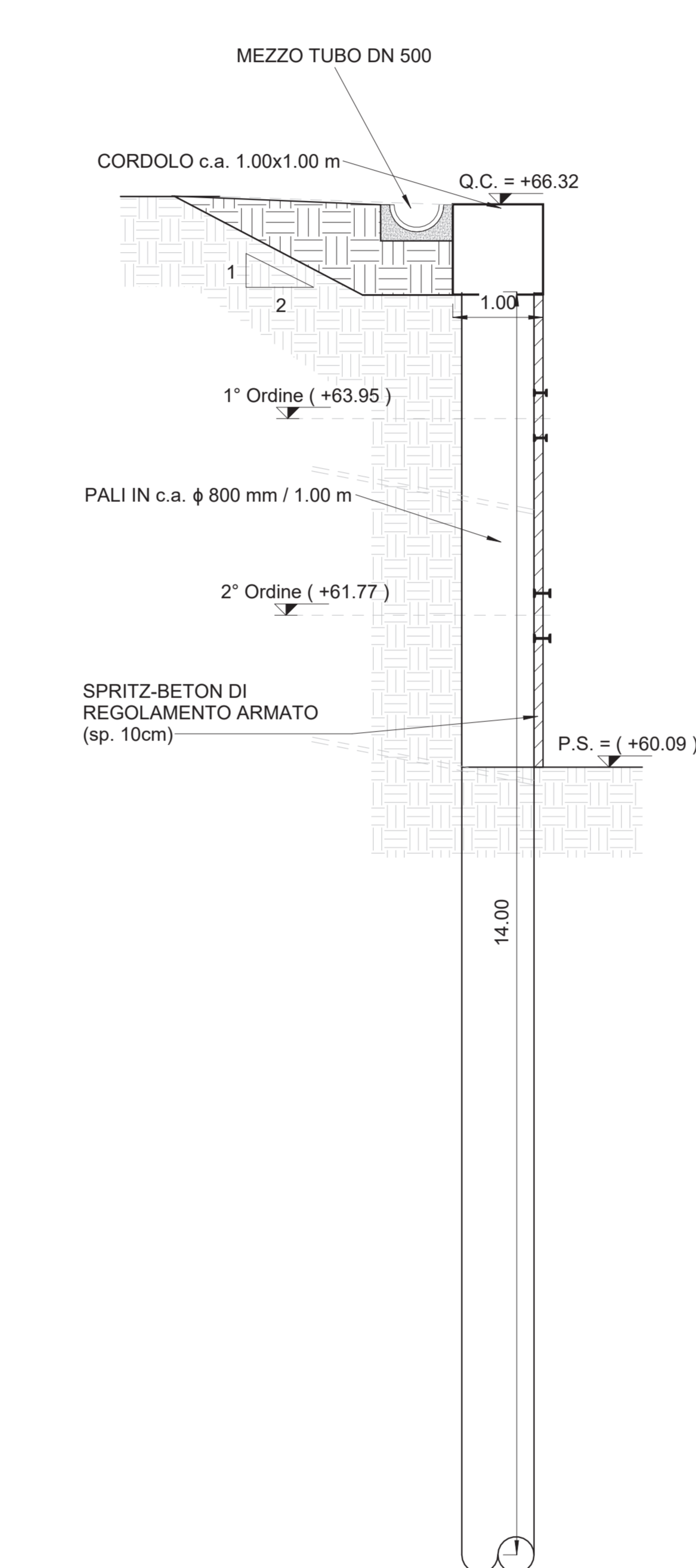
Sezione C-C
SCALA 1 : 50



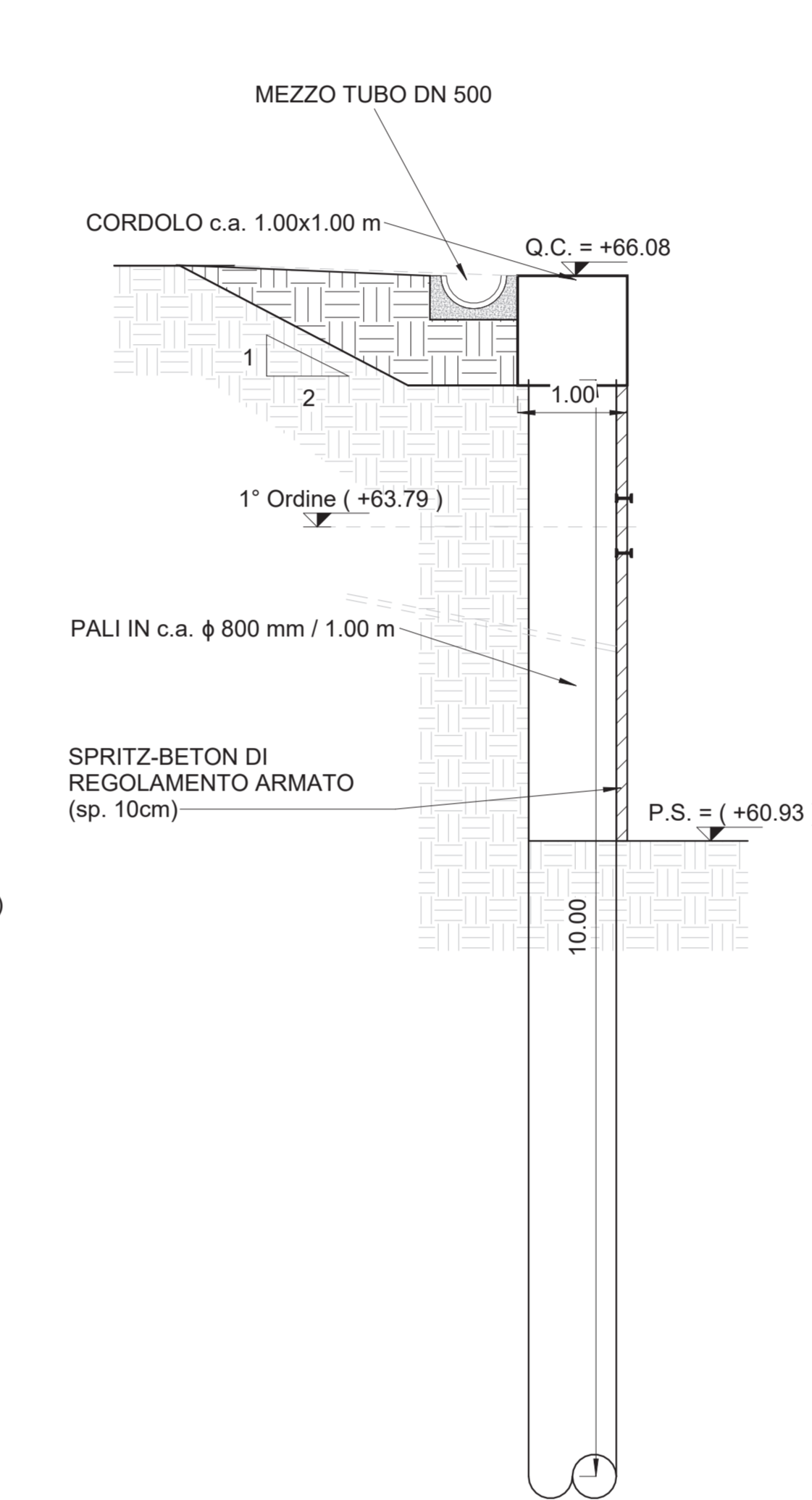
Sezione D-D
SCALA 1 : 50



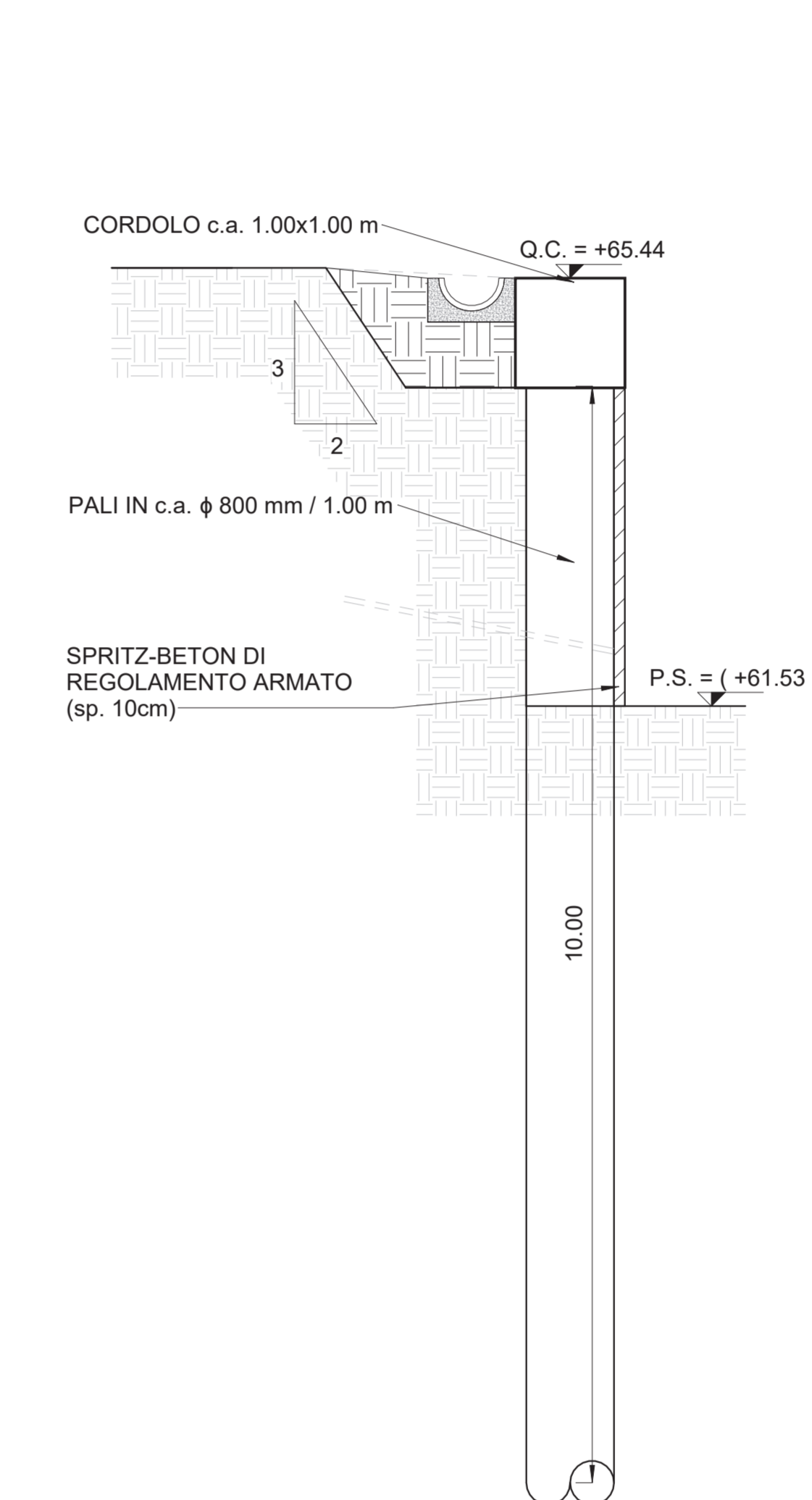
Sezione E-E
SCALA 1 : 50



Sezione F-F
SCALA 1 : 50



Sezione G-G
SCALA 1 : 50



LEGENDA
P.S. = PIANO DI SCAVO
P.P. = PIANO di PROGETTO (FINESTRA PEDONALE)
Q.C. = QUOTA CORDOLO

NOTE
- EVENTUALI DIFFERENZE TRA LE MISURE DI QUOTE TOTALI E LA SOMMATORIA DELLE MISURE DI QUOTE PARZIALI SONO DOVUTE AD ARROTONDAMENTI AUTOMATICI.
- PER LE CARATTERISTICHE DEI MATERIALI, SI RIMANDA ALL'ELABORATO L10B02EZZSPGN0000001A.



COMMITTENTE: **RFI** (RETE FERROVIARIA ITALIANA) - GRUPPO FERROVIE DELLO STATO ITALIANE
DIREZIONE INVESTIMENTI
DIREZIONE PROGRAMMI INVESTIMENTI
DIRETTRICE SUD - PROGETTO ADRIATICA

DIREZIONE LAVORI: **ITALFERR** (GRUPPO FERROVIE DELLO STATO ITALIANE)

APPALTATORE: **AGOSTINO** (DISTRUTTORI) - **ATLANTE** (MANDATARI)

PROGETTAZIONE: **HUB** (MANDATARIA) - **HYpro** (MANDANTI)

PROGETTO ESECUTIVO

LINEA PESCARA - BARI
RADDOPPIO DELLA TRATTA FERROVIARIA TERMOLI - LESINA
LOTTO 2 e 3: RADDOPPIO TERMOLI - RIPALTA

GALLERIA CAMPOMARINO
Uscita/Accesso Pedonale PK 6+002,00 Opere Provvisoriamente Imbocco
Fase provvisoria - Sezioni trasversali

APPALTATORE: **AGOSTINO** (DISTRUTTORI) - **ATLANTE** (MANDATARI)
PROGETTAZIONE: **HUB** (MANDATARIA) - **HYpro** (MANDANTI)

SCALA: 1:50

COMMESSA	LOTTO	FASE	ENTE	TIPO DOC.	OPERADISCIPLINA	PROGR.	REV.
L10B	02	E	ZZ	WB	G10300	004	B

Rev.	Descrizione	Redatto	Data	Verificato	Data	Approvato	Data	Autorizzato	Data
A	EMISSIONE	S. Invelta	12/12/2022	S. Carozza	12/12/2022	T. Pirella	18/12/2022		
B	Agg. a seguito RDV	S. Invelta	17/04/2023	S. Carozza	17/04/2023	T. Pirella	18/04/2023		

File: L10B02EZZWB0300004B.dwg In. Elab.: