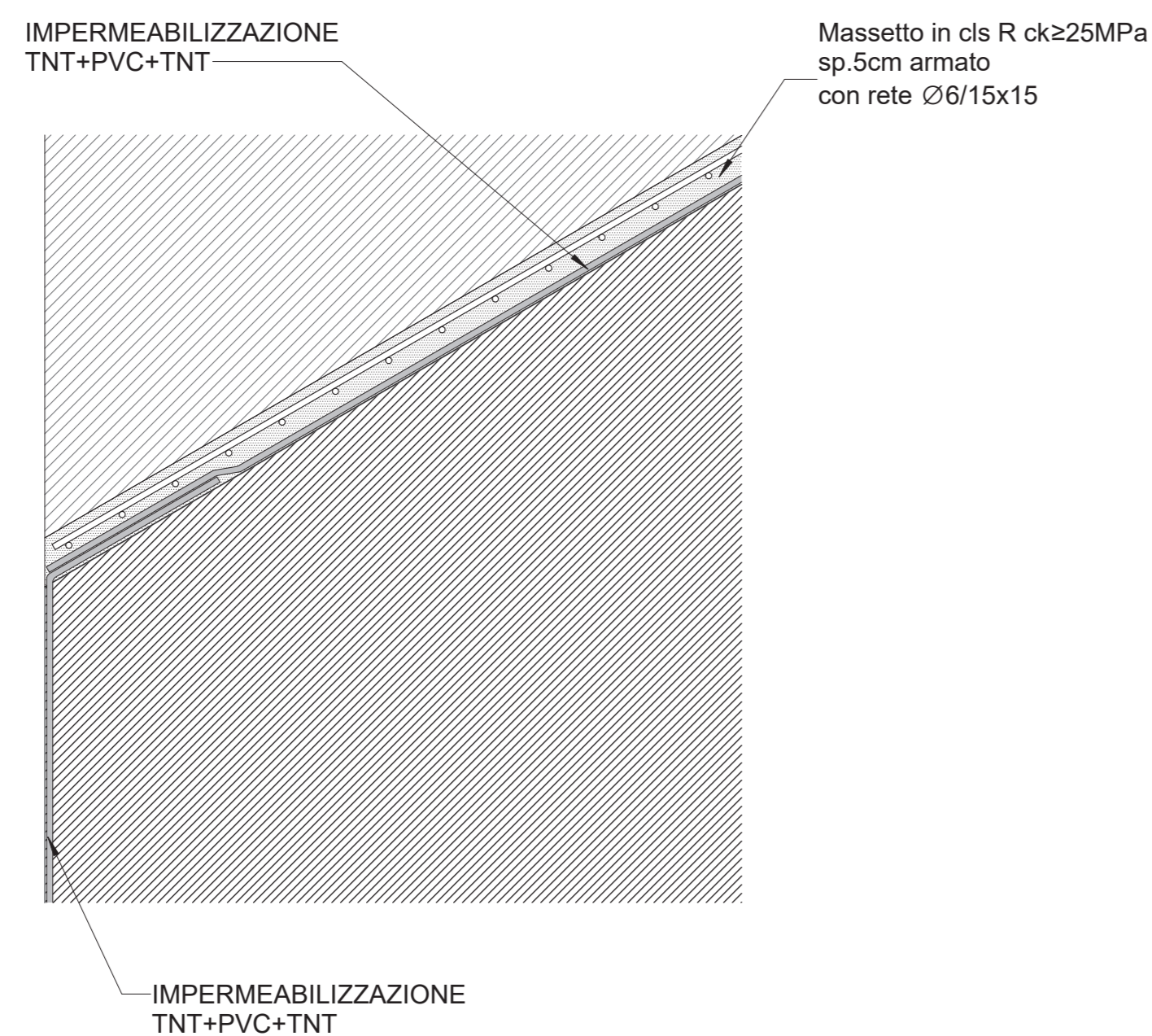


**DETTAGLIO 3**

SCALA 1 : 10

Soluzione di finitura e impermeabilizzazione della Dima d'attacco



**DETTAGLIO 9**

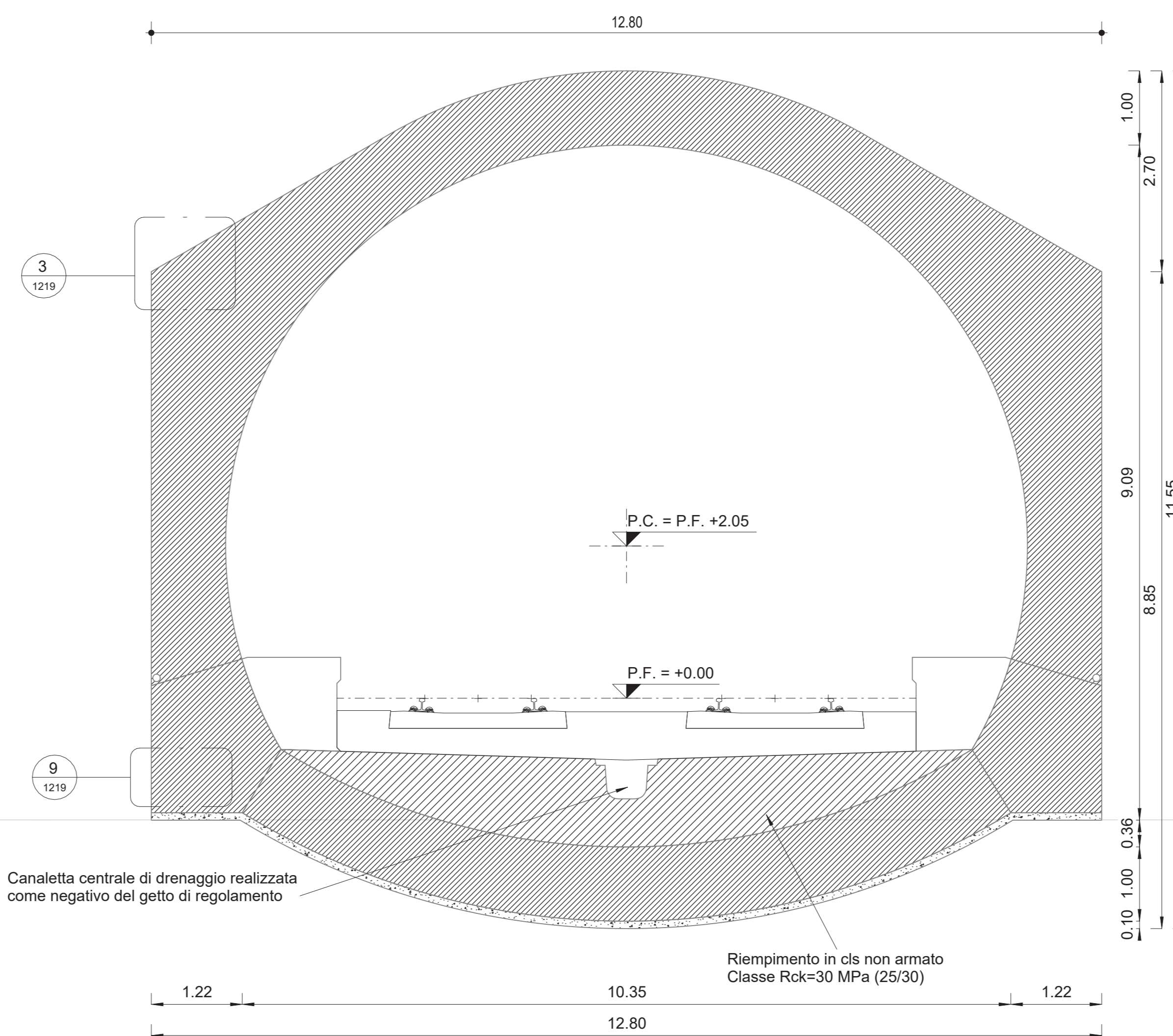
SCALA 1 : 10

Soluzione di impermeabilizzazione della Dima d'attacco



**DIMA E CONCIO D'ATTACCO**

SCALA 1 : 50



**INCIDENZE FERRI**


G.A: CALOTTA 70 Kg/m<sup>3</sup>  
 ARCO ROVESCIO 70 Kg/m<sup>3</sup>  
 PIEDRITTI 70 Kg/m<sup>3</sup>  
 DIMA: CALOTTA 70 Kg/m<sup>3</sup>  
 PIEDRITTI 50 Kg/m<sup>3</sup>

**NOTE**

-EVENTUALI DIFFERENZE TRA LE MISURE DI QUOTE TOTALI E LA SOMMATORIA DELLE MISURE DI QUOTE PARZIALI SONO DOVUTE AD ARROTONDAMENTI AUTOMATICI.  
 -PER LE CARATTERISTICHE DEI MATERIALI, SI RIMANDA ALL'ELABORATO LI0B02EZZSPGN000001A.



COMMITTENTE:  
  
**RFI**  
 RETE FERROVIARIA ITALIANA  
 GRUPPO FERROVIE DELLO STATO ITALIANE  
 DIREZIONE INVESTIMENTI  
 DIREZIONE PROGRAMMI INVESTIMENTI  
 DIRETTRICE SUD - PROGETTO ADRIATICA

DIREZIONE LAVORI:  
  
**ITALFERR**  
 GRUPPO FERROVIE DELLO STATO ITALIANE

APPALTATORE:  
  
**AGOSTINO**  
 COSTRUZIONI GENERALI  
 MANDATARIA

  
**ReseArch**  
 MANDANTI:

  
**ATLANTE**

PROGETTAZIONE:  
 MANDATARIA   
**HUB**  
 MANDANTI:   
**HYpro**

**PROGETTO ESECUTIVO**

**LINEA PESCARA - BARI**  
**RADDOPPIO DELLA TRATTA FERROVIARIA TERMOLI - LESINA**  
**LOTTO 2 e 3: RADDOPPIO TERMOLI - RIPALTA**  
**DISEGNO**

GALLERIA CAMPOMARINO Tratto Artificiale  
 IMBOCCO LATO TERMOLI  
 Particolari costruttivi - DIMA e CONCIO D'ATTACCO

APPALTATORE:   
 A.A. D'AGOSTINO COSTRUZIONI GENERALI S.p.A.  
 Il Direttore Tecnico  
 (ing. Giulio Basso)

PROGETTAZIONE:   
 IL DIRETTORE DELLA PROGETTAZIONE

SCALA: As indicated

| COMMESSA | LOTTO | FASE | ENTE | TIPO DOC. | OPERA/DISCIPLINA | PROGR. | REV. |
|----------|-------|------|------|-----------|------------------|--------|------|
| LI0B     | 02    | EZZ  | BK   | GA0100    | 001              | B      |      |

| Rev. | Descrizione        | Redatto     | Data       | Verificato | Data       | Approvato  | Data       | Autorizzato Data |
|------|--------------------|-------------|------------|------------|------------|------------|------------|------------------|
| A    | EMISIONE           | A. Adiletta | 12/12/2022 | S. Carozza | 12/12/2022 | T. Pelella | 18/12/2022 |                  |
| B    | Agg. a seguito RDV | A. Adiletta | 17/04/2023 | S. Carozza | 17/04/2023 | T. Pelella | 18/04/2023 |                  |