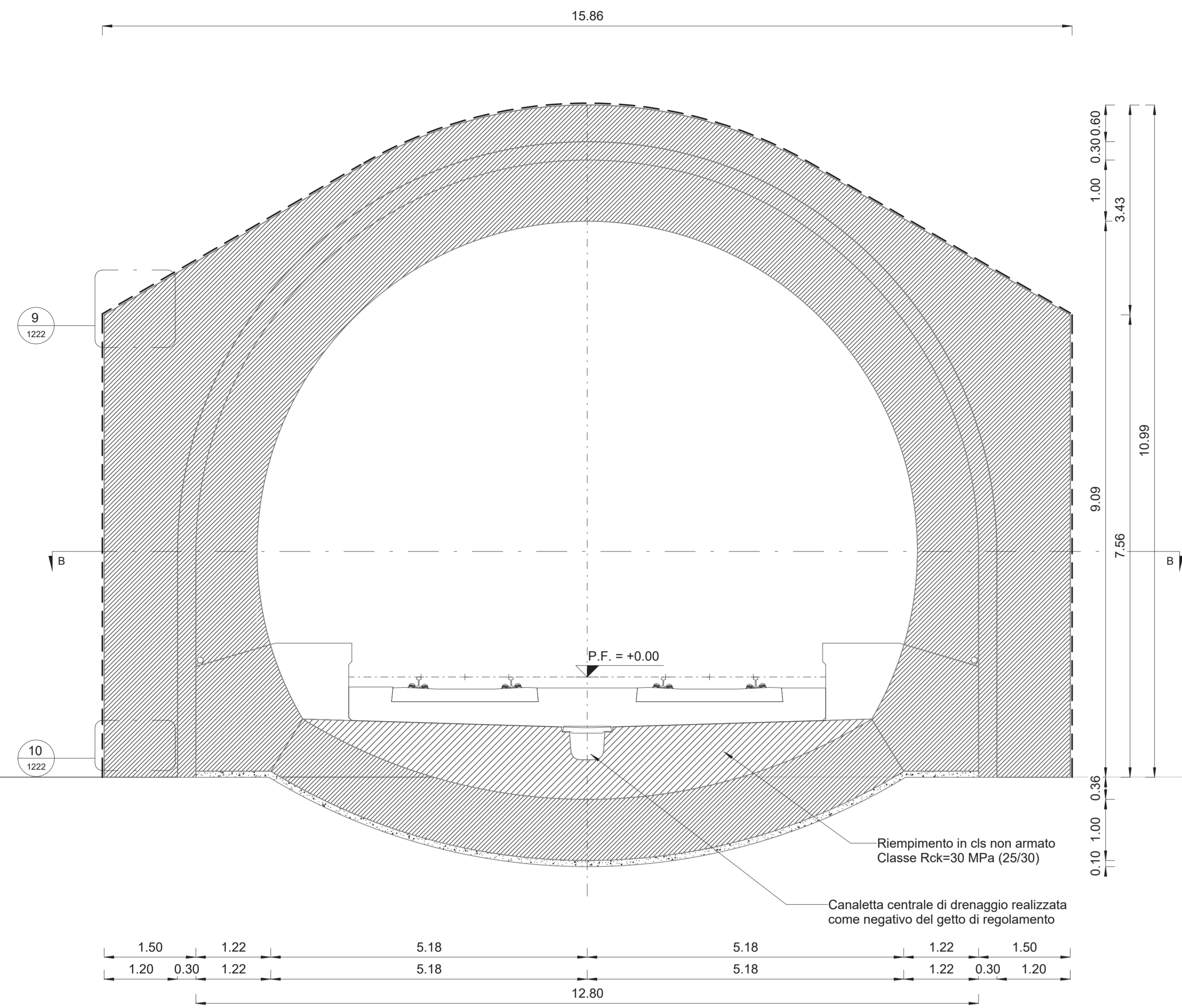


DIMA E CONCIO D'ATTACCO

SCALA 1 : 50

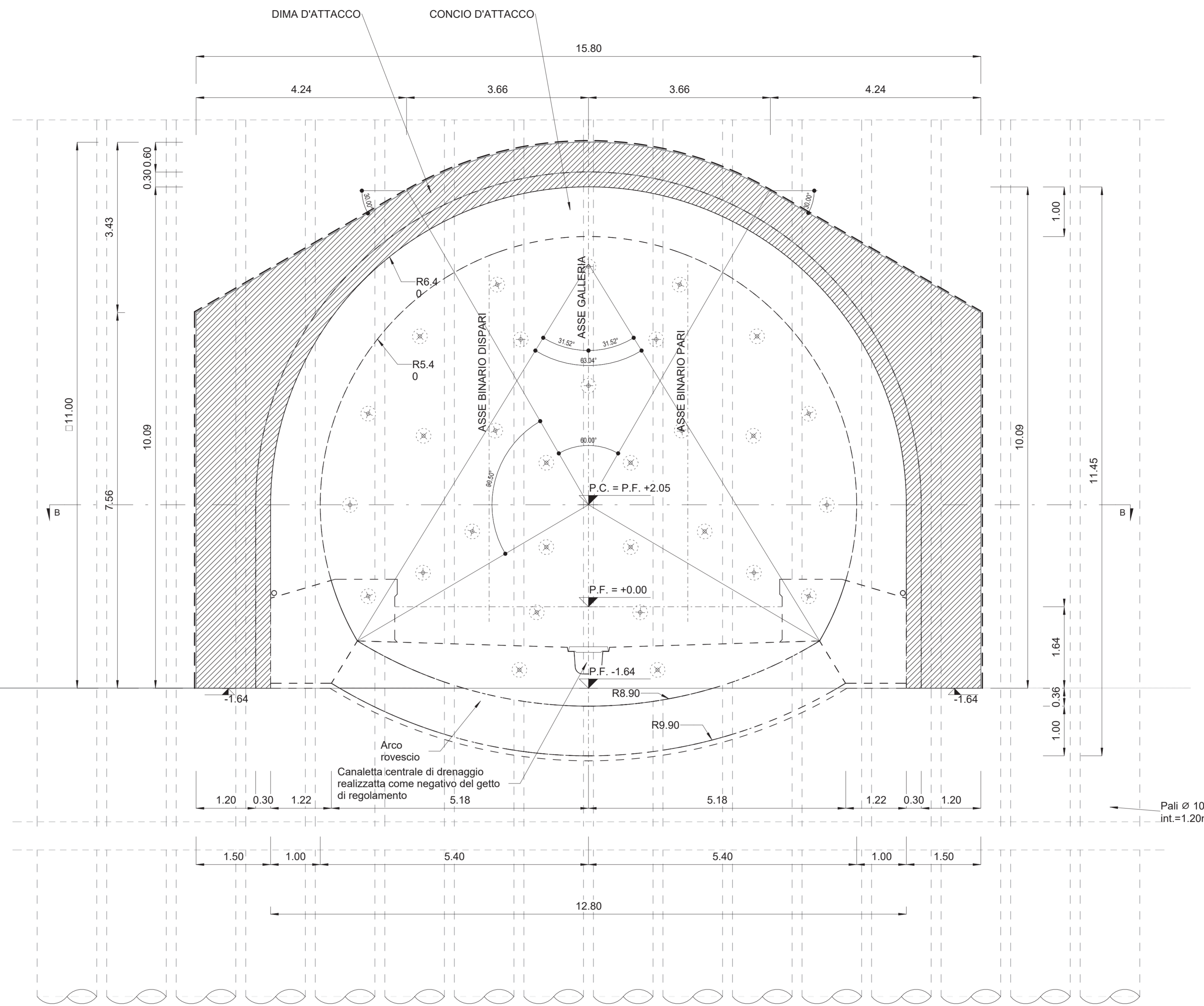
SEZIONE TRASVERSALE



DIMA D'ATTACCO

SCALA 1 : 50

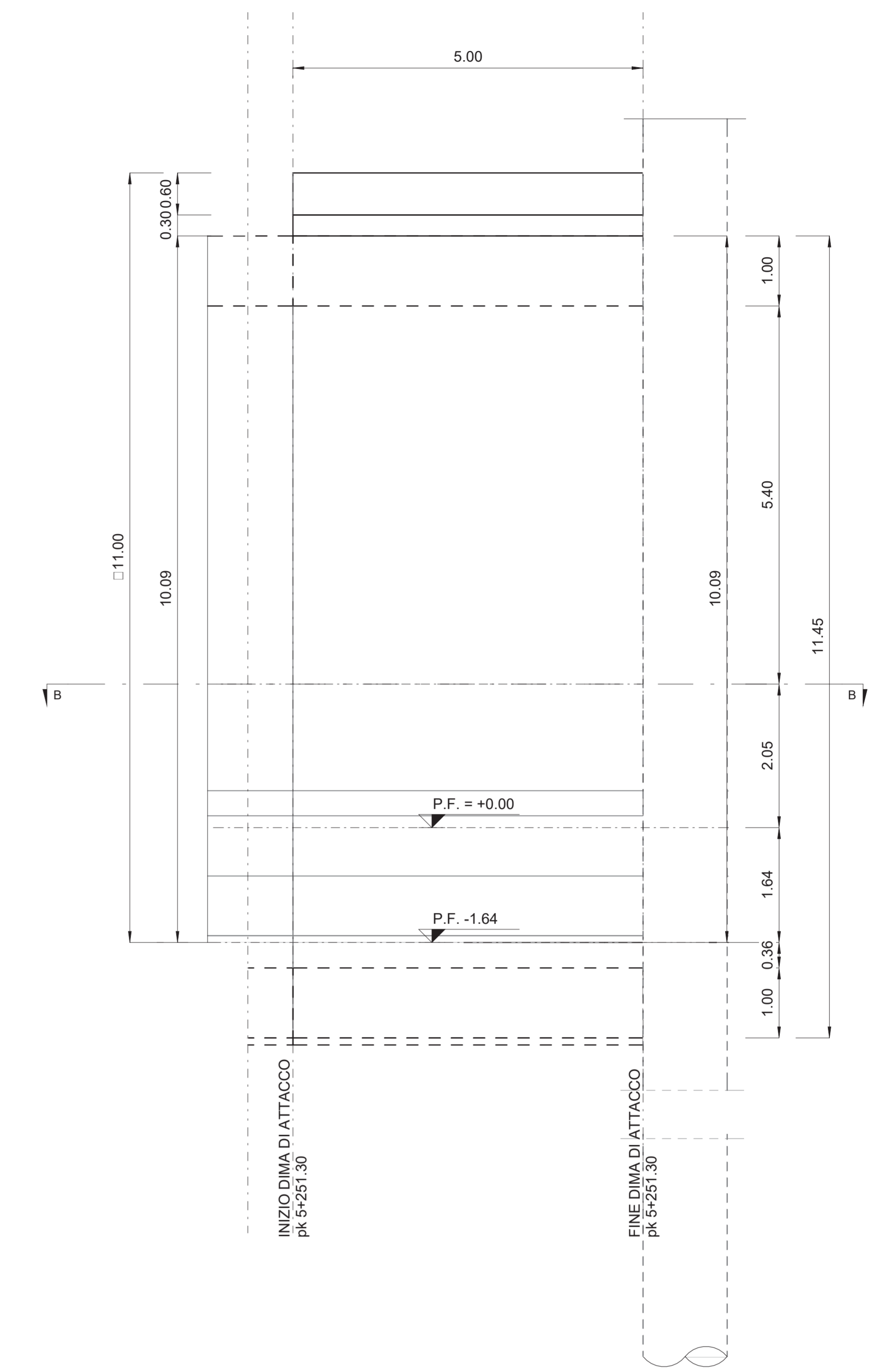
SEZIONE TRASVERSALE



PROFILO

SCALA 1 : 50

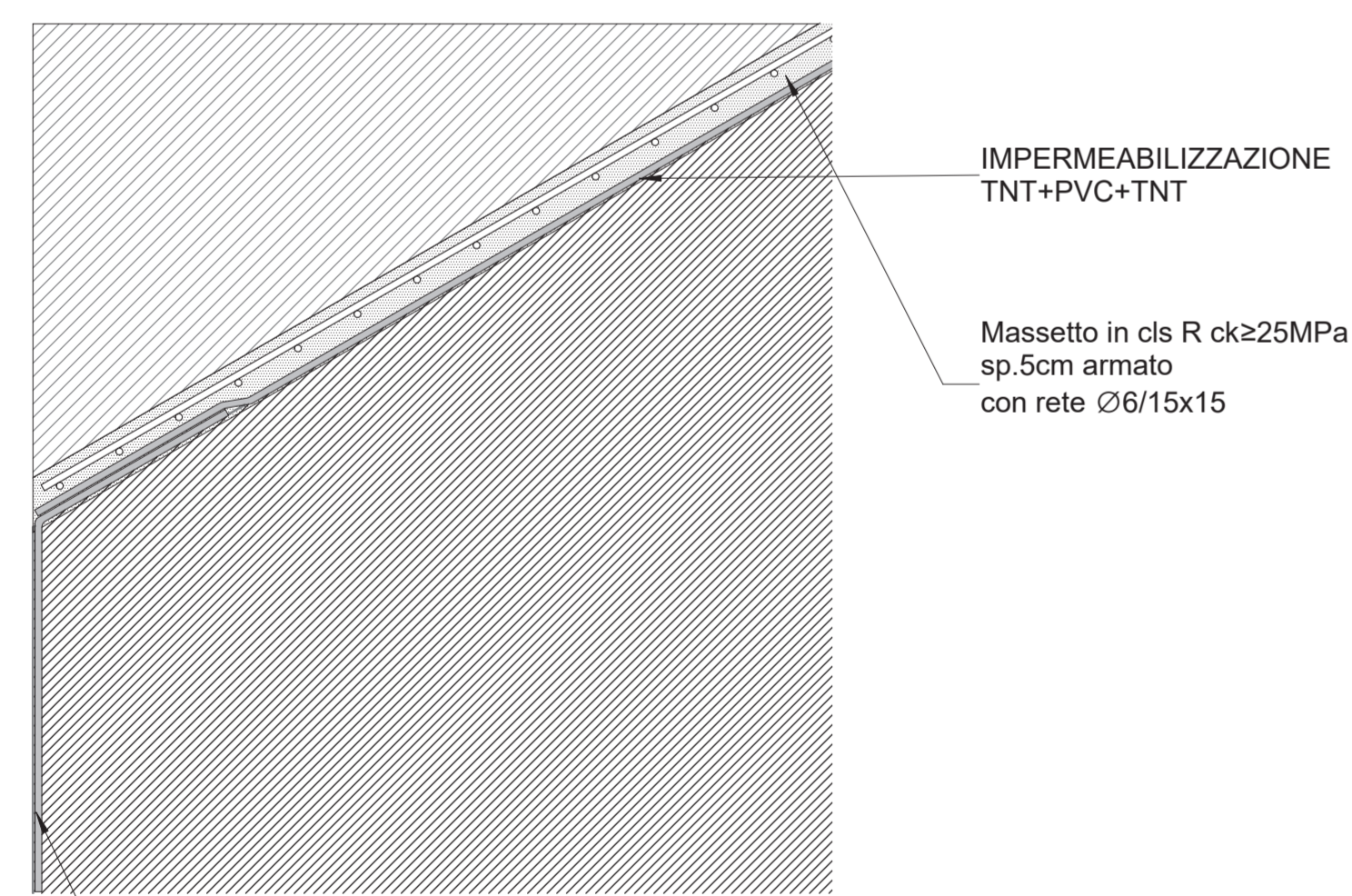
SEZIONE A-A



DETTAGLIO 9

SCALA 1 : 10

Soluzione di finitura e impermeabilizzazione della Dima d'attacco

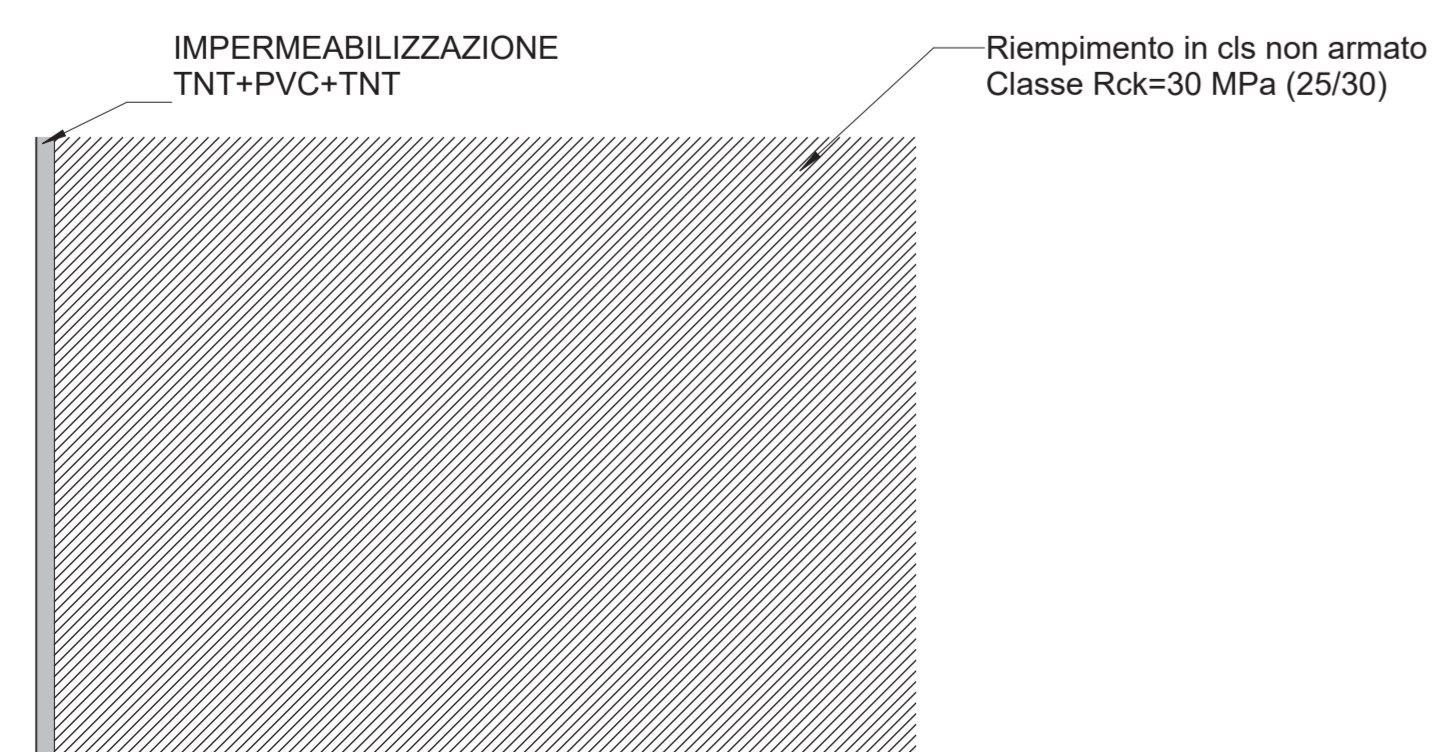


IMPERMEABILIZZAZIONE TNT+PVC+TNT

DETTAGLIO 10

SCALA 1 : 10

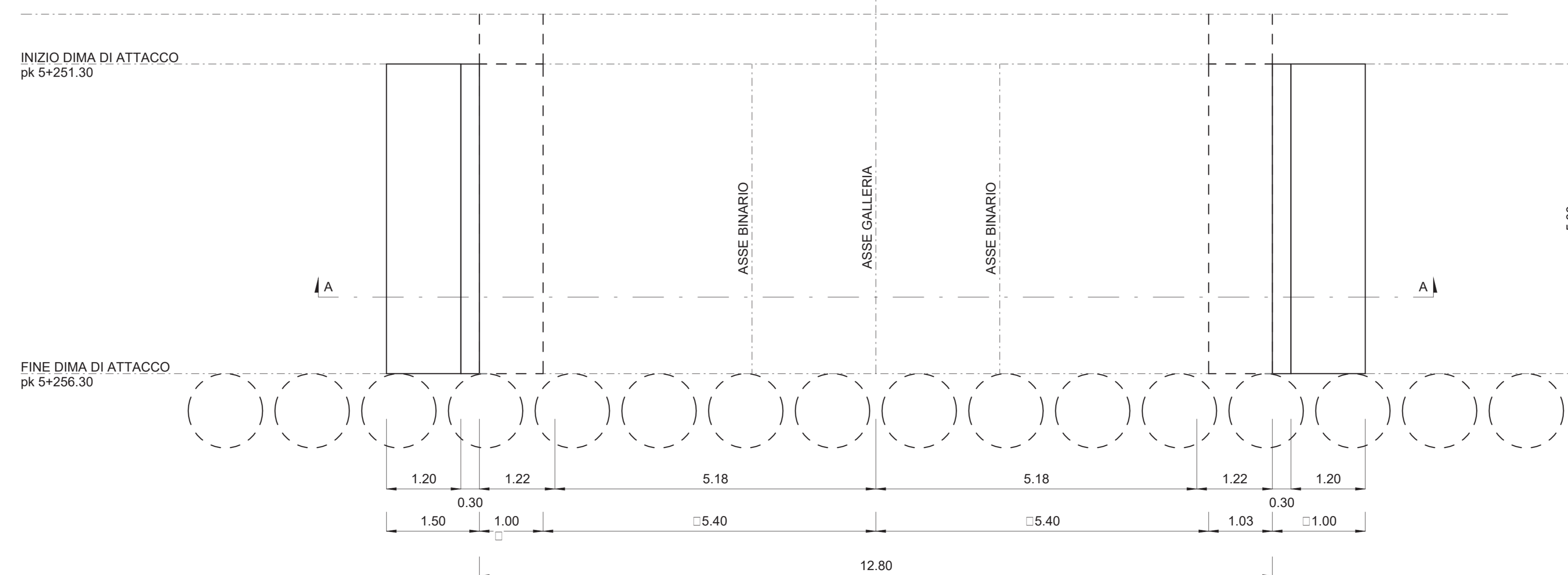
Soluzione di impermeabilizzazione della Dima d'attacco



PIANTA

SCALA 1 : 50

SEZIONE B-B



INCIDENZE FERRI

G.A: CALOTTA 70 Kg/m³
ARCO ROVESCIO 70 Kg/m³
PIEDRITTI 70 Kg/m³
DIMA: CALOTTA 70 Kg/m³
PIEDRITTI 50 Kg/m³

LEGENDA

P.F. = PIANO DEI FERRI
P.C. = PIANO DEI CENTRI
P.S. = PIANO DI SCAVO

NOTE

-EVENTUALI DIFFERENZE TRA LE MISURE DI QUOTE TOTALI E LA SOMMATORIA DELLE MISURE DI QUOTE PARZIALI SONO DOVUTE AD ARROTONDAMENTI AUTOMATICI.
-PER LE CARATTERISTICHE DEI MATERIALI, SI RIMANDA ALL'ELABORATO LI0B02ZZSPGN000001A.



COMMITTENTE: **RFI** - **RETE FERROVIARIA ITALIANA**
GRUPPO FERROVIE DELLO STATO ITALIANE
DIREZIONE INVESTIMENTI
DIREZIONE PROGRAMMI INVESTIMENTI
DIRETTRICE SUD - PROGETTO ADRIATICA

DIREZIONE LAVORI: **ITALFERR** - **GRUPPO FERROVIE DELLO STATO ITALIANE**

APPALTATORE: **AGOSTINO** (CONSTRUTTORI) - **ATLANTE** (MANDATARIO)

PROGETTAZIONE: **HUB** (MANDATARIO) - **HYpro** (MANDATARIO)

PROGETTO ESECUTIVO

LINEA PESCARA - BARI
RADDOPPIO DELLA TRATTA FERROVIARIA TERMOLI - LESINA
LOTTO 2 e 3: RADDOPPIO TERMOLI - RIPALTA
DISEGNO

GALLERIA CAMPOMARINO Tratto Artificiale
IMBOCCO LATO TERMOLI
Dima e concio d'attacco - Carpenteria e Particolari Costruttivi

APPALTATORE: **AGOSTINO** (CONSTRUTTORI)
PROGETTAZIONE: **HUB** (MANDATARIO) - **HYpro** (MANDATARIO)

SCALA: As indicated

COMMESSA	LOTTO	FASE	ENTE - TIPO DOC.	OPERADISCIPLINA	PROGR.	REV.
LI0B	02	E	ZZ	BB	GA0100	001 B

Rev.	Descrizione	Redatto	Data	Verificato	Data	Approvato	Data	Autizzato	Data
A	EMISSIONE	A. Adella	13/12/2022	S. Carozza	13/12/2022	T. Pirella	18/12/2022		
B	App. a seguito RDV	A. Adella	17/04/2023	S. Carozza	17/04/2023	T. Pirella	18/04/2023		

File: LI0B02ZZBGA0100001B.dwg In. Elab.