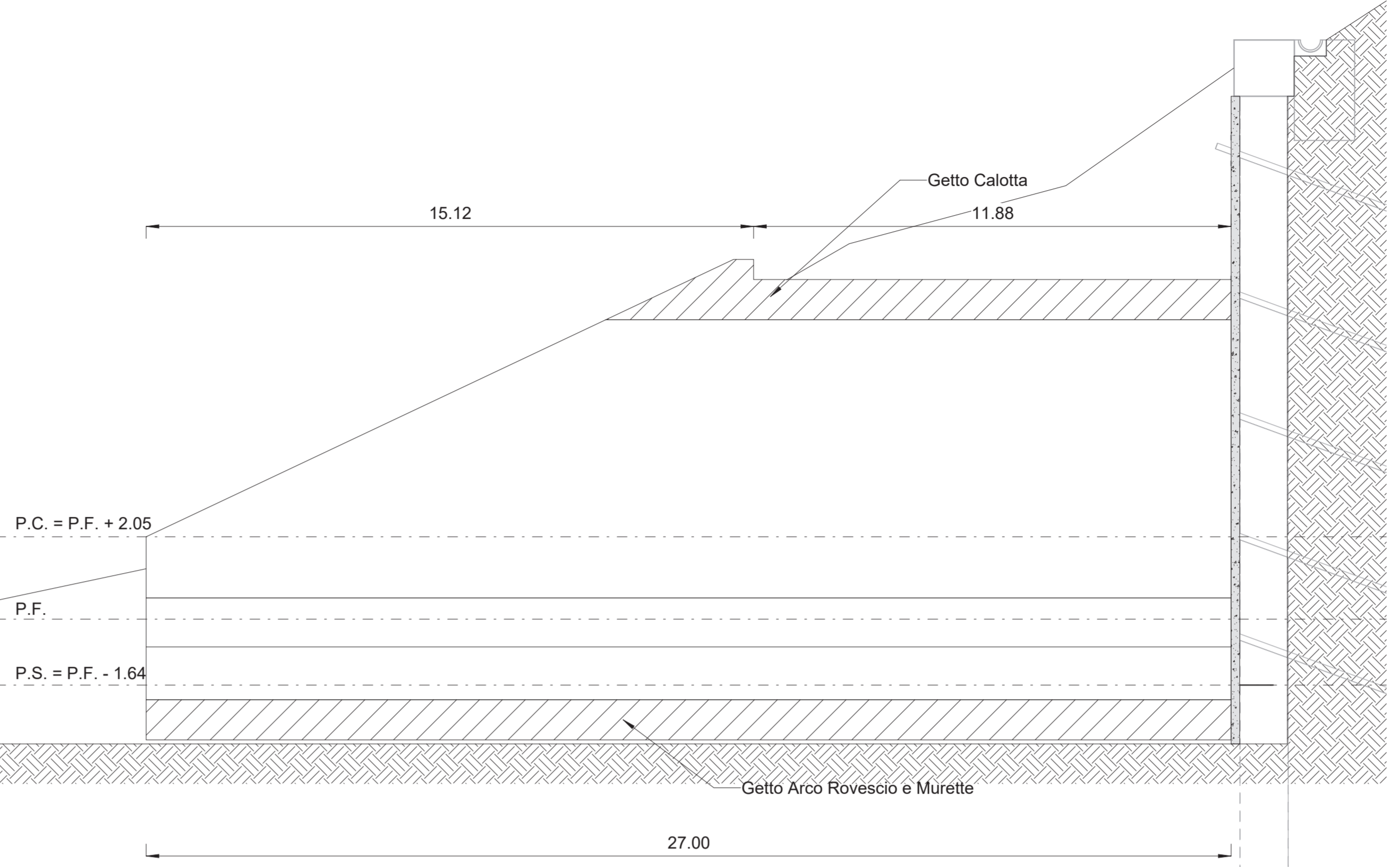
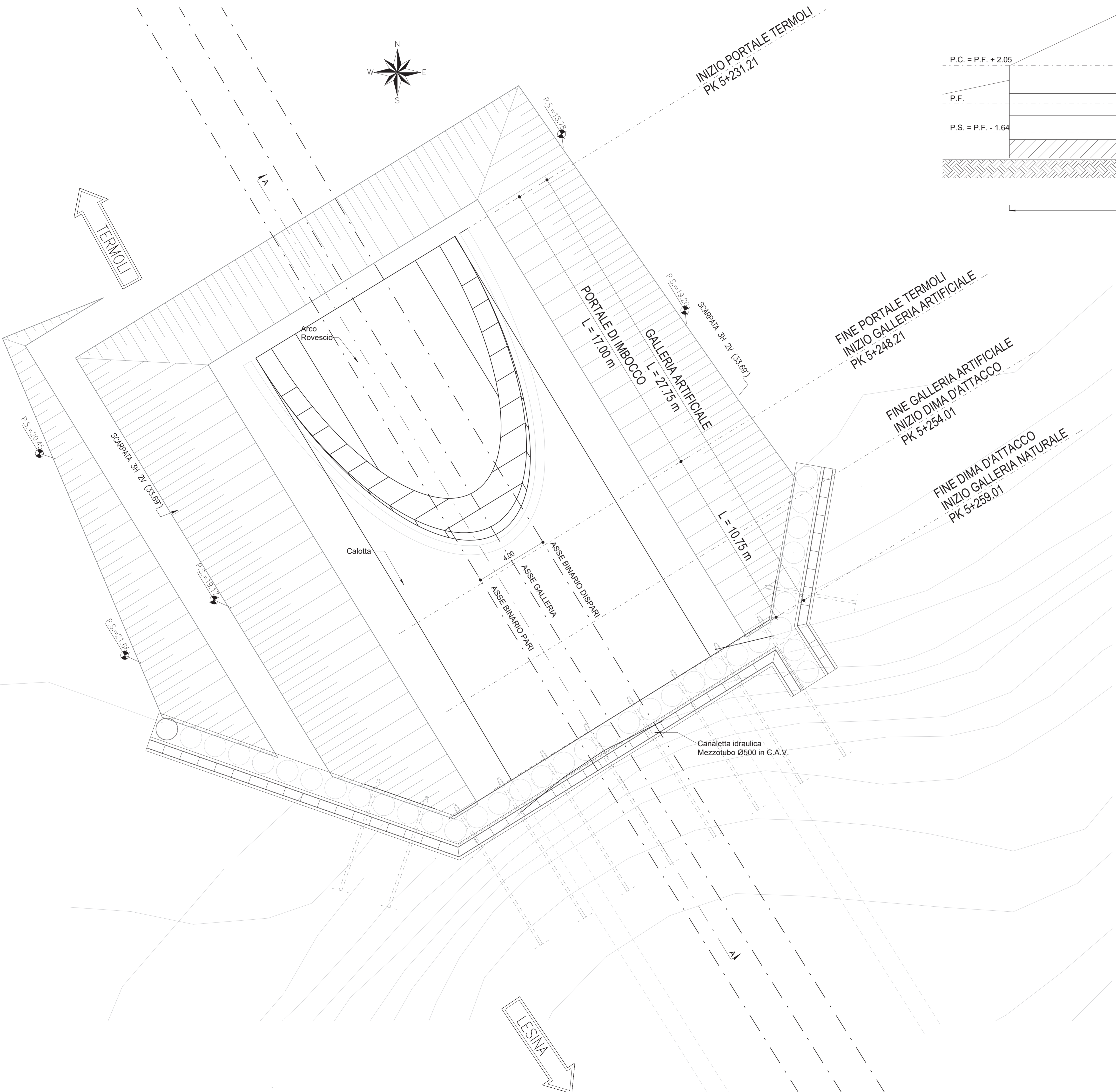
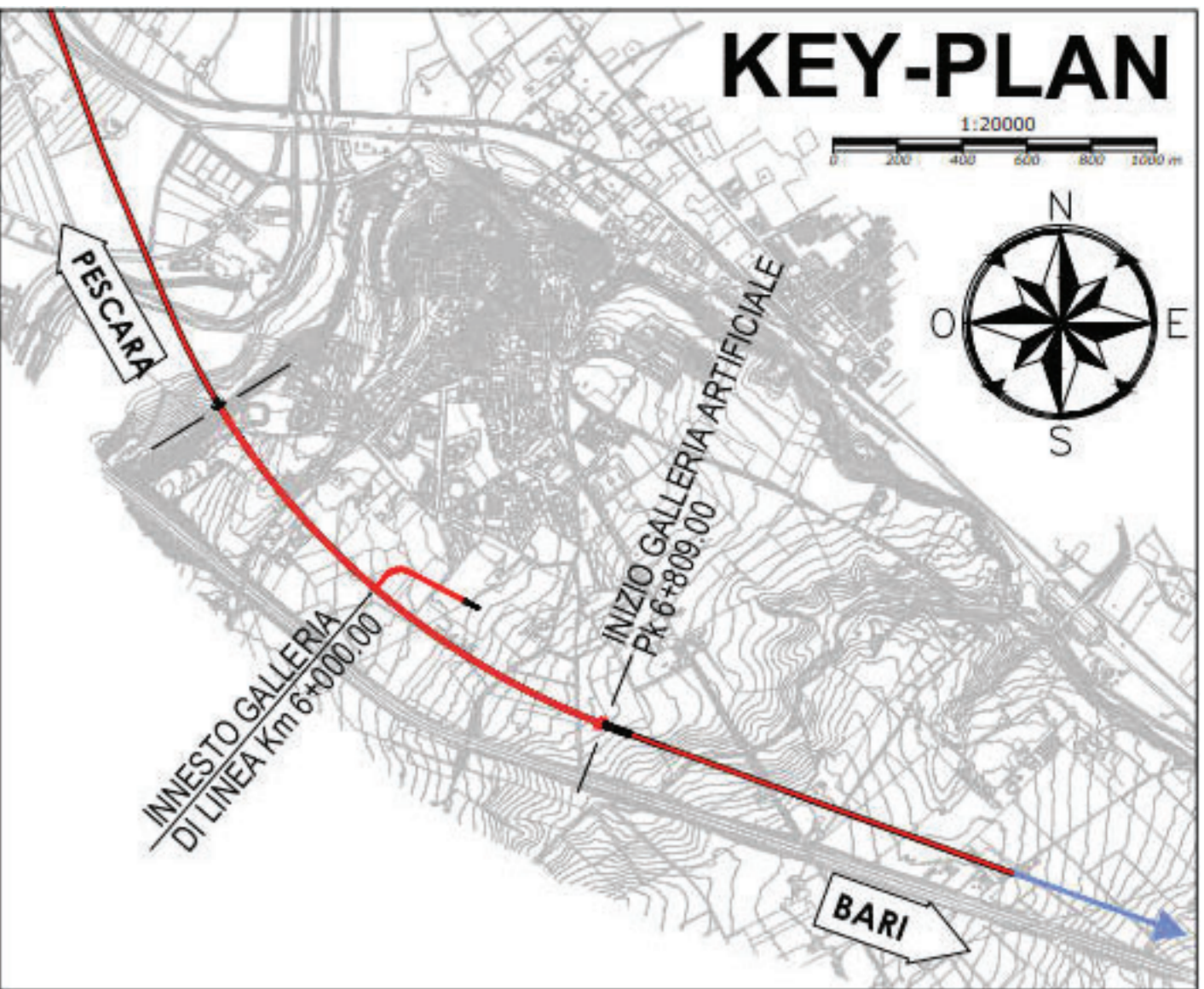


**PLANIMETRIA FASE 2**  
SCALA 1 : 100

**PROFILO LONGITUDINALE**  
SCALA 1 : 100



FASE 2:  
POSA IN OPERA DELL'IMPERMEABILIZZAZIONE E  
GETTO DI PIEDRITTI E CALOTTA

LEGENDA	INCIDENZE FERRI
P.F. = PIANO DEI FERRI	G.A.: CALOTTA 70 Kg/m <sup>3</sup>
P.C. = PIANO DEI CENTRI	ARCO ROVESCIO 70 Kg/m <sup>3</sup>
P.S. = PIANO DI SCAVO	PIEDRITTI 70 Kg/m <sup>3</sup>
	DIMA: CALOTTA 70 Kg/m <sup>3</sup>
	PIEDRITTI 50 Kg/m <sup>3</sup>

**NOTE**  
-EVENTUALI DIFFERENZE TRA LE MISURE DI QUOTE TOTALI E LA SOMMATORIA DELLE MISURE DI QUOTE PARZIALI SONO DOVUTE AD ARROTONDAMENTI AUTOMATICI.  
-PER LE CARATTERISTICHE DEI MATERIALI, SI RIMANDA ALL'ELABORATO LI0802ZZDAG01000001A.



COMMITTENTE:  
**RFI** - RETE FERROVIARIA ITALIANA  
GRUPPO FERROVIE DELLO STATO ITALIANE  
DIREZIONE INVESTIMENTI  
DIREZIONE PROGRAMMI INVESTIMENTI  
DIRETTRICE SUD - PROGETTO ADRIATICA

DIREZIONE LAVORI:  
**ITALFERR** - GRUPPO FERROVIE DELLO STATO ITALIANE

APPALTATORE:  
**AGOSTINO** (MANDATARIA) / **ATLANTE** (MANDANTE)

PROGETTAZIONE:  
**HUB** (MANDATARIA) / **HYpro** (MANDANTE)

**PROGETTO ESECUTIVO**  
LINEA PESCARA - BARI  
RADDOPPIO DELLA TRATTA FERROVIARIA TERMOLI - LESINA  
LOTTO 2 e 3: RADDOPPIO TERMOLI - RIPALTA  
DISEGNO

GALLERIA CAMPOMARINO Tratto Artificiale  
IMBOCCO LATO TERMOLI  
Planimetria e Profilo Longitudinale - Fase 2

APPALTATORE	PROGETTAZIONE	SCALA:
AGOSTINO	HUB	As indicated

COMMESSA	LOTTO	FASE	ENTE	TIPO DOC.	OPERADISCIPLINA	PROGR.	REV.
LI0802ZZDAG01000001A	02	E	ZZ	DA	GA0100	002	B

Rev.	Descrizione	Redatto	Data	Verificato	Data	Approvato	Data	Autizzato Data
A	EMISSIONE	A. Adella	12/12/2023	S. Carozza	12/12/2023	T. Pirella	18/12/2023	
B	Agg. a seguito RDV	A. Adella	17/04/2023	S. Carozza	17/04/2023	T. Pirella	18/04/2023	