

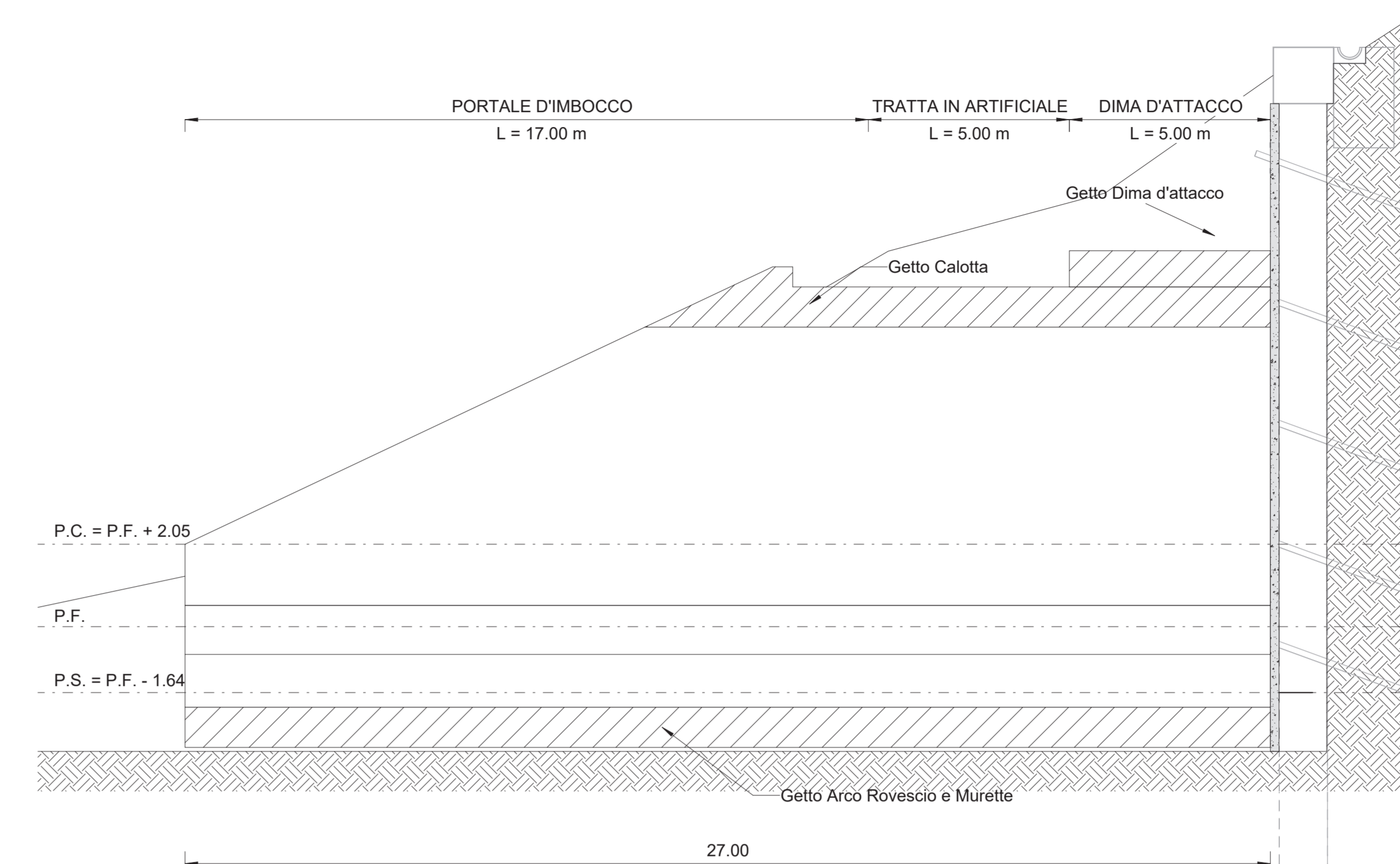
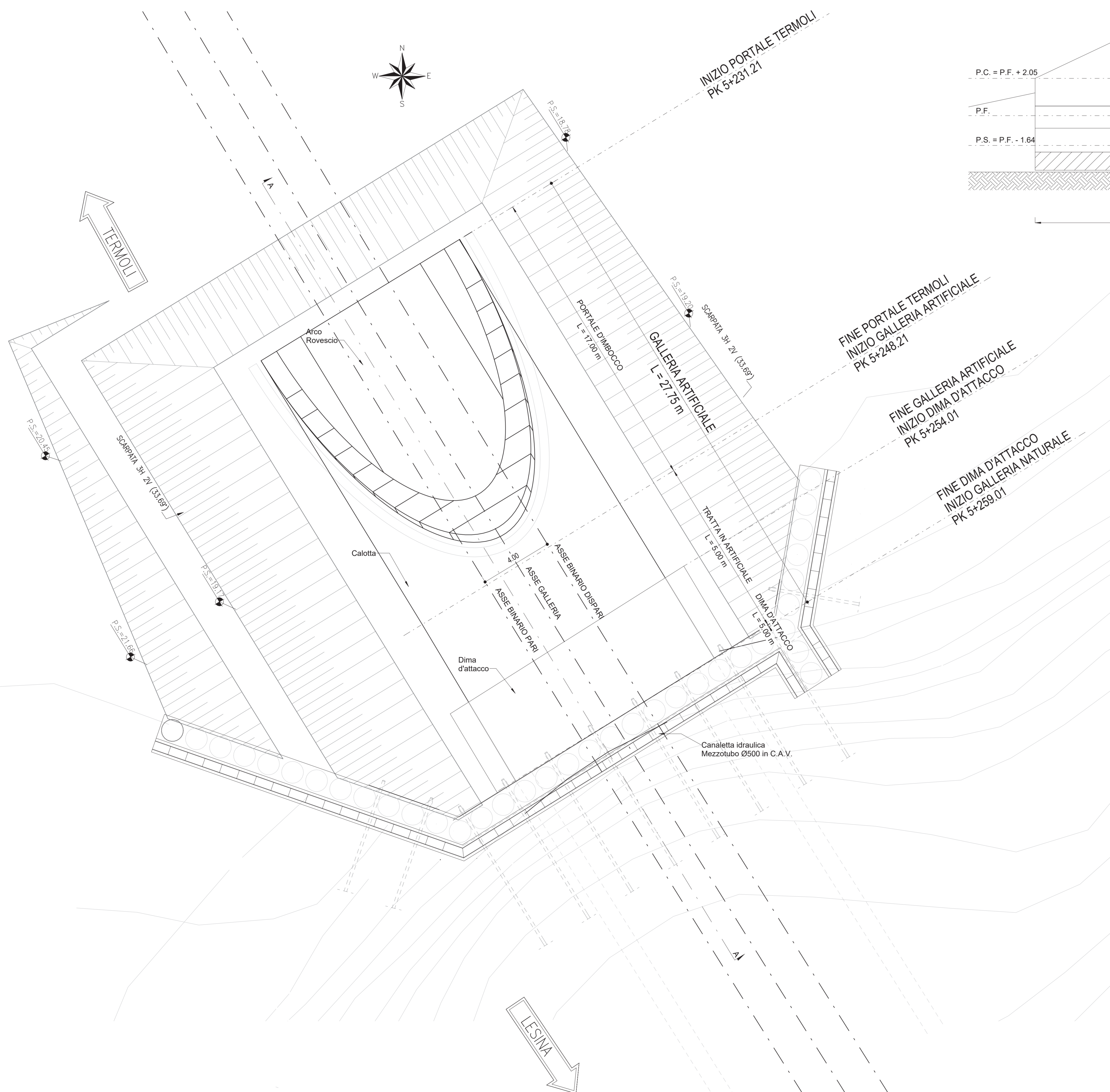
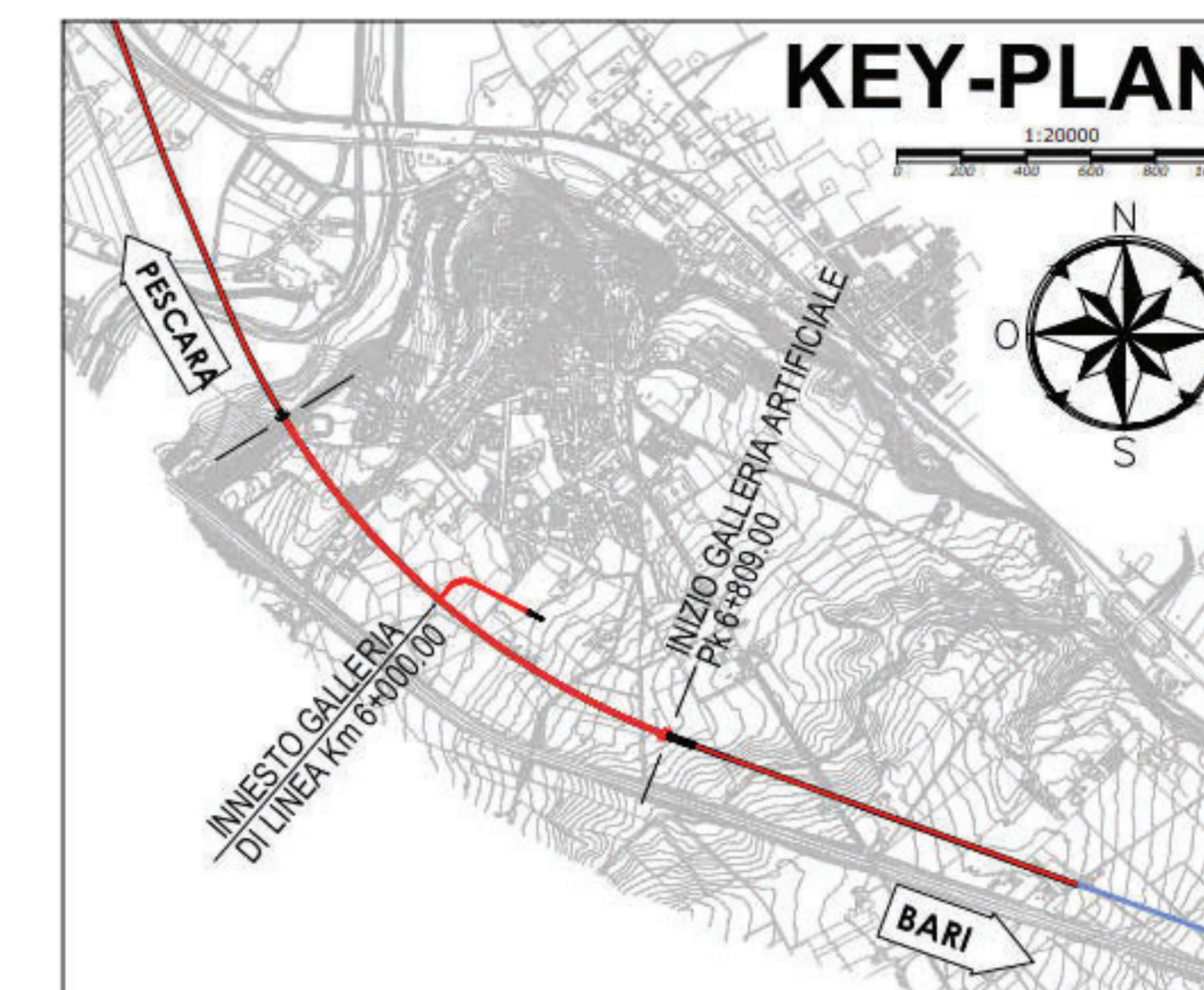
PLANIMETRIA FASE 3

SCALA 1 : 100

PROFILO LONGITUDINALE

SCALA 1 : 100

FASE 3  
SEZIONE A-A



FASE 3:  
GETTO DIMA D'ATTACCO

LEGENDA

P.F. = PIANO DEI FERRI  
P.C. = PIANO DEI CENTRI  
P.S. = PIANO DI SCAVO

INCIDENZE FERRI

G.A: CALOTTA 70 Kg/m<sup>3</sup>  
ARCO ROVESCIO 70 Kg/m<sup>3</sup>  
PIEDRITTI 70 Kg/m<sup>3</sup>  
DIMA: CALOTTA 70 Kg/m<sup>3</sup>  
PIEDRITTI 50 Kg/m<sup>3</sup>

NOTE

-EVENTUALI DIFFERENZE TRA LE MISURE DI QUOTE TOTALI E LA SOMMATORIA DELLE MISURE DI QUOTE PARZIALI SONO DOVUTE AD ARROTONDAMENTI AUTOMATICI.  
-PER LE CARATTERISTICHE DEI MATERIALI, SI RIMANDA ALL'ELABORATO L10B02ZZZDAG01000001A.



COMMITTENTE: **RFI** - RETE FERROVIARIA ITALIANA - GRUPPO FERROVIE DELLO STATO ITALIANE  
DIREZIONE INVESTIMENTI - DIREZIONE PROGRAMMI INVESTIMENTI - DIRETTRICE SUD - PROGETTO ADRIATICA

DIREZIONE LAVORI: **ITALFERR** - GRUPPO FERROVIE DELLO STATO ITALIANE

APPALTATORE: **AGOSTINO** (DISTRIBUZIONE) / **ATLANTE** (MANDATARIA)

PROGETTAZIONE: **HUB** (MANDATARIA) / **HYpro** (MANDANTE)

**PROGETTO ESECUTIVO**

**LINEA PESCARA - BARI**  
**RADDOPPIO DELLA TRATTA FERROVIARIA TERMOLI - LESINA**  
**LOTTO 2 e 3: RADDOPPIO TERMOLI - RIPALTA**  
**DISEGNO**

GALLERIA CAMPOMARINO Tratto Artificiale  
IMBOCCO LATO TERMOLI  
Planimetria e Profilo Longitudinale - Fase 3

APPALTATORE: **AGOSTINO** (DISTRIBUZIONE) / **ATLANTE** (MANDATARIA)

COMMESSA: **L10B02ZZZDAG01000001A**

Rev.	Descrizione	Redatto	Data	Verificato	Data	Approvato	Data	Autizzato Data
A	EMISSIONE	A. Adella	12/12/2023	S. Carozza	12/12/2023	T. Pirella	18/12/2023	
B	Agg. a seguito RDV	A. Adella	17/04/2023	S. Carozza	17/04/2023	T. Pirella	18/04/2023	

File: L10B02ZZZDAG01000001A.dwg In. Elab.