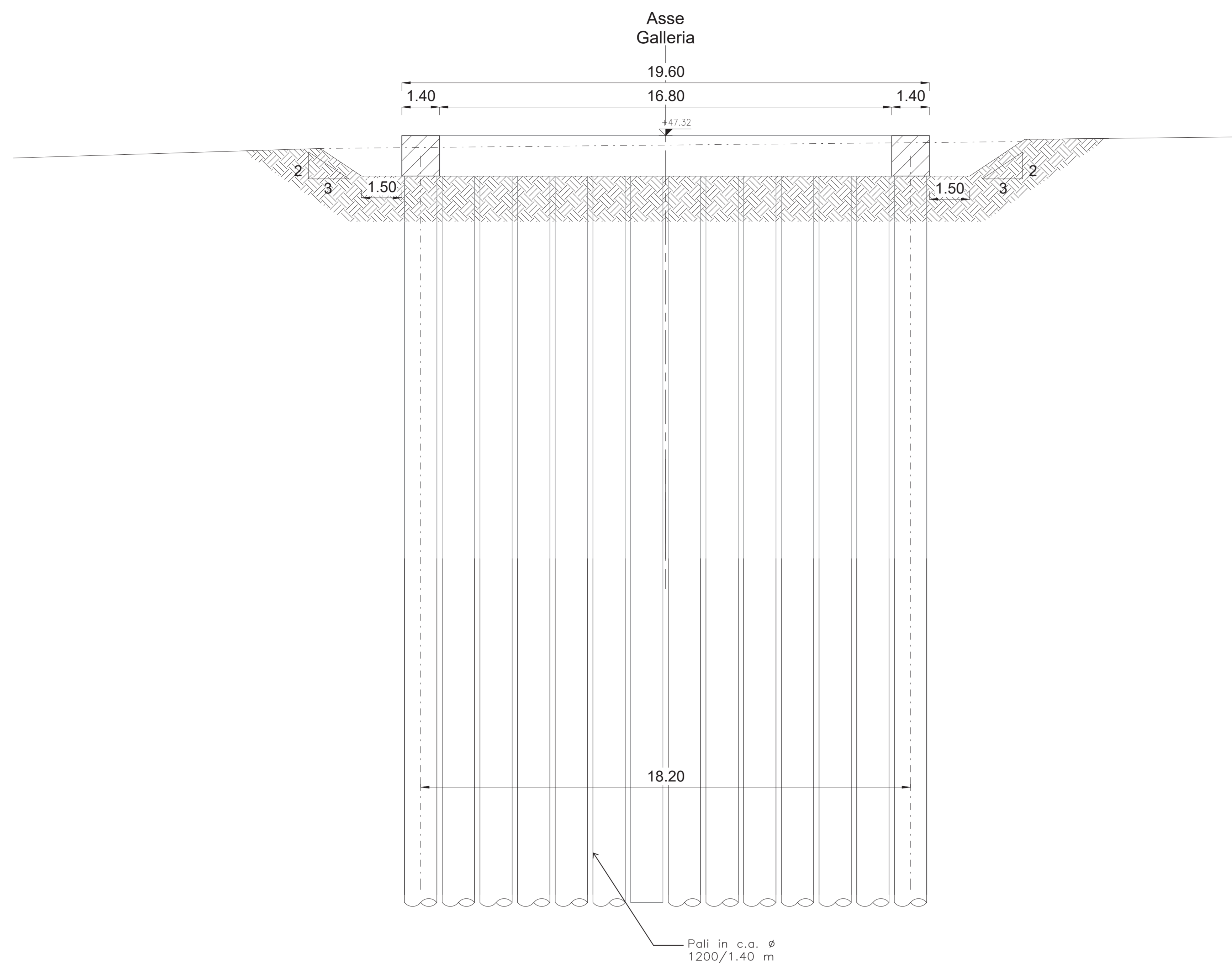


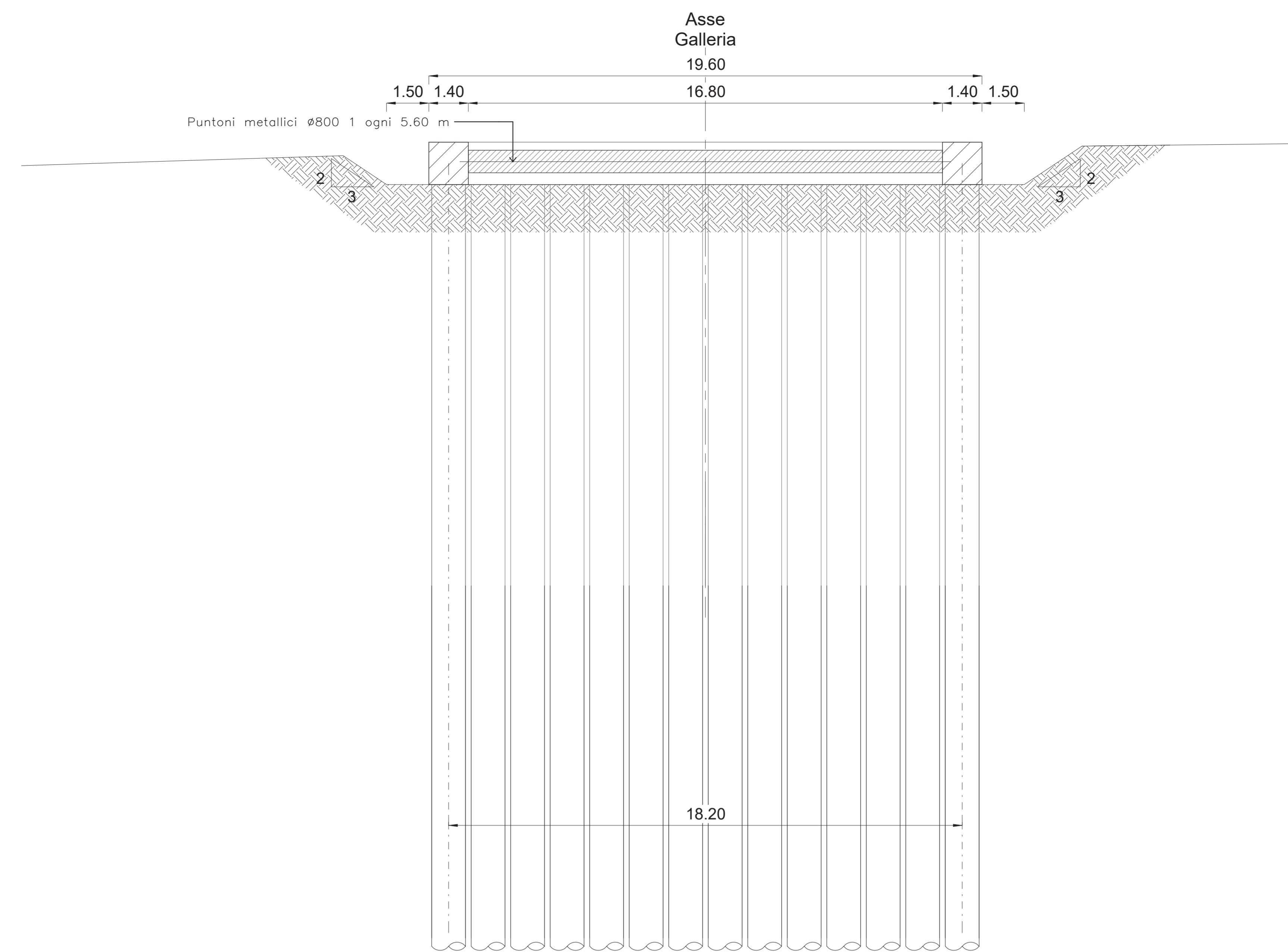
FASE 1A
SCALA 1 : 100

Realizzazione pista di cantiere, esecuzione dei pali e realizzazione del cordolo.



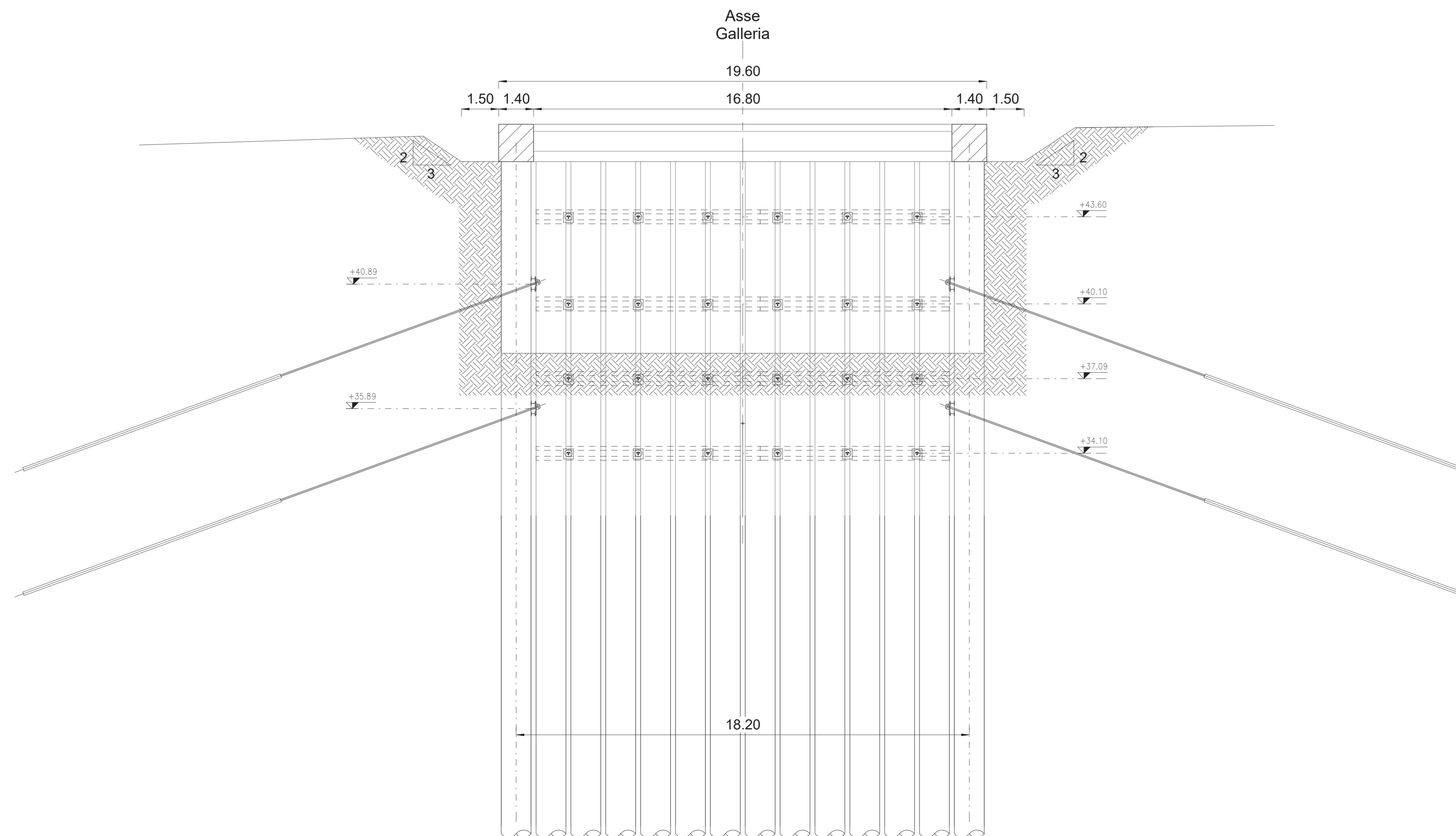
FASE 1B
SCALA 1 : 100

Posa in opera dei puntoni metallici provvisori



FASE 1C
SCALA 1 : 100

Scavo per ribassi successivi di profondità massima pari a 1m sotto la quota dei tiranti.
Realizzazione delle perforazioni per la posa in opera dei tiranti.
Iniezione delle miscele per la formazione del bulbo dei tiranti.
Maturazione delle miscele di iniezione e tesatura dei tiranti prima del successivo scavo di ribasso.



NOTE

-EVENTUALI DIFFERENZE TRA LE MISURE DI QUOTE TOTALI E LA SOMMATORIA DELLE MISURE DI QUOTE PARZIALI SONO DOVUTE AD ARROTONDAMENTI AUTOMATICI.
-PER LE CARATTERISTICHE DEI MATERIALI, SI RIMANDA ALL'ELABORATO LI0B02ZZSPGN000001A.



COMMITTENTE:
RFI
RETE FERROVIARIA ITALIANA
GRUPPO FERROVIE DELLO STATO ITALIANE
DIREZIONE INVESTIMENTI
DIREZIONE PROGRAMMI INVESTIMENTI
DIRETTRICE SUD - PROGETTO ADRIATICA

DIREZIONE LAVORI:
ITALFERR
GRUPPO FERROVIE DELLO STATO ITALIANE

APPALTATORE:
AGOSTINO (DISTRIBUZIONE)
RESAARCH (MANDATARIA)
ATLANTE (MANDANTE)

PROGETTAZIONE:
HUB (MANDATARIA)
HYpro (MANDANTE)

PROGETTO ESECUTIVO
LINEA PESCARA - BARI
RADDOPPIO DELLA TRATTA FERROVIARIA TERMOLI - LESINA
LOTTO 2 e 3: RADDOPPIO TERMOLI - RIPALTA
DISEGNO
GA02 - GALLERIA CAMPOMARINO TRATTO ARTIFICIALE
IMBOCCO LATO LESINA
Schema delle fasi esecutive 1/3

APPALTATORE: **AGOSTINO** (DISTRIBUZIONE)
PROGETTAZIONE: **HUB** (MANDATARIA)
SCALA: As indicated

COMMESSA	LOTTO	FASE	ENTE - IPO DOC.	OPERAZIONE	DISCIPLINA	PROGR.	REV.
L10B	02	E	ZZ	DA	GA02	00	01

Rev.	Descrizione	Redatto	Data	Verificato	Data	Approvato	Data	Autizzato	Data
A	EMISSIONE	A. Adella	12/12/2021	S. Carozza	12/12/2022	T. Pirella	18/12/2022		
B	Agg. a seguito RDV	A. Adella	17/04/2023	S. Carozza	17/04/2023	T. Pirella	18/04/2023		