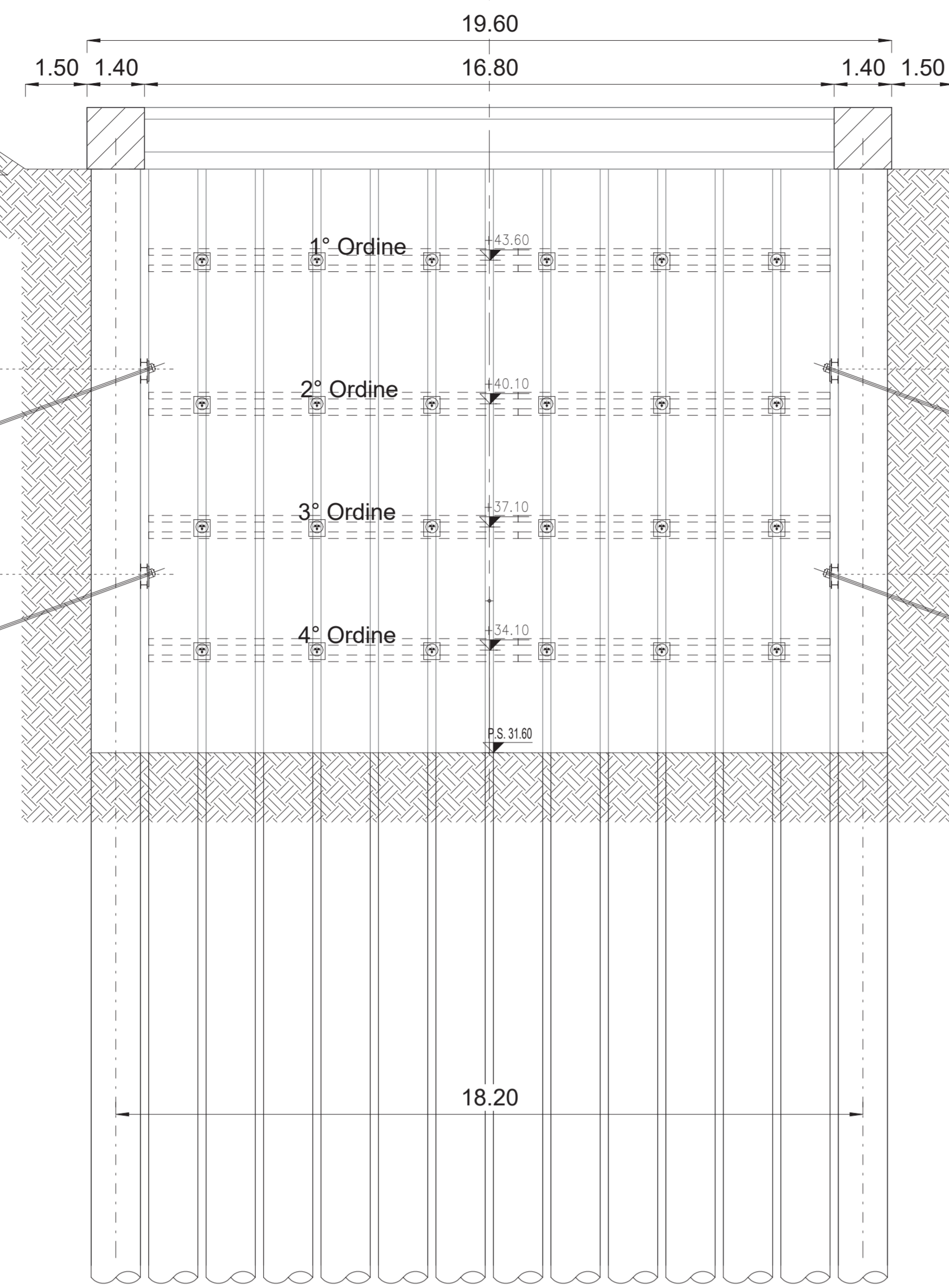


FASE 2A
SCALA 1 : 100

Scavo fino a quota fondo scavo

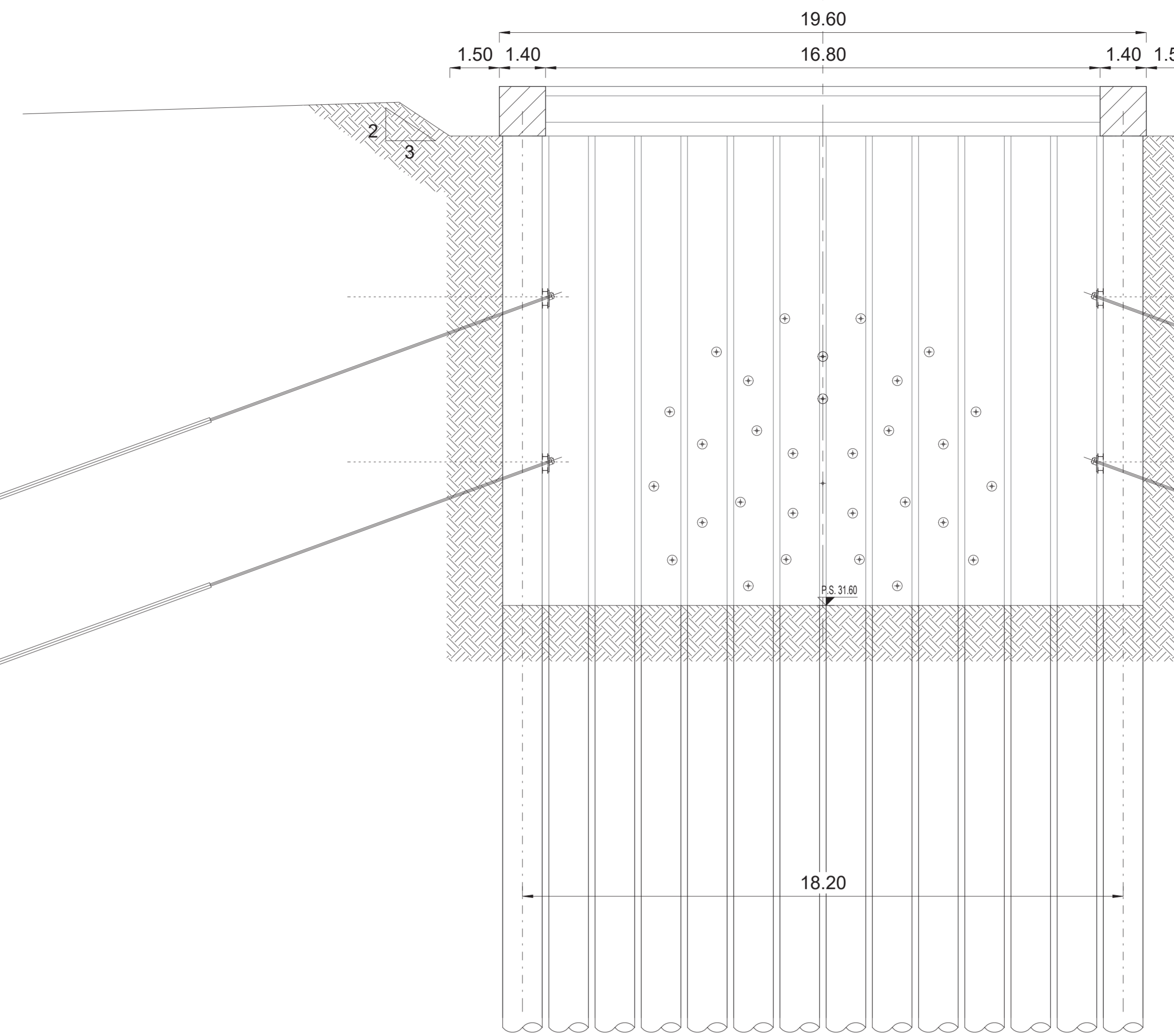
Asse
Galleria



FASE 2B
SCALA 1 : 100

Realizzazione dei consolidamenti del cono di attacco per lo scavo della galleria naturale.

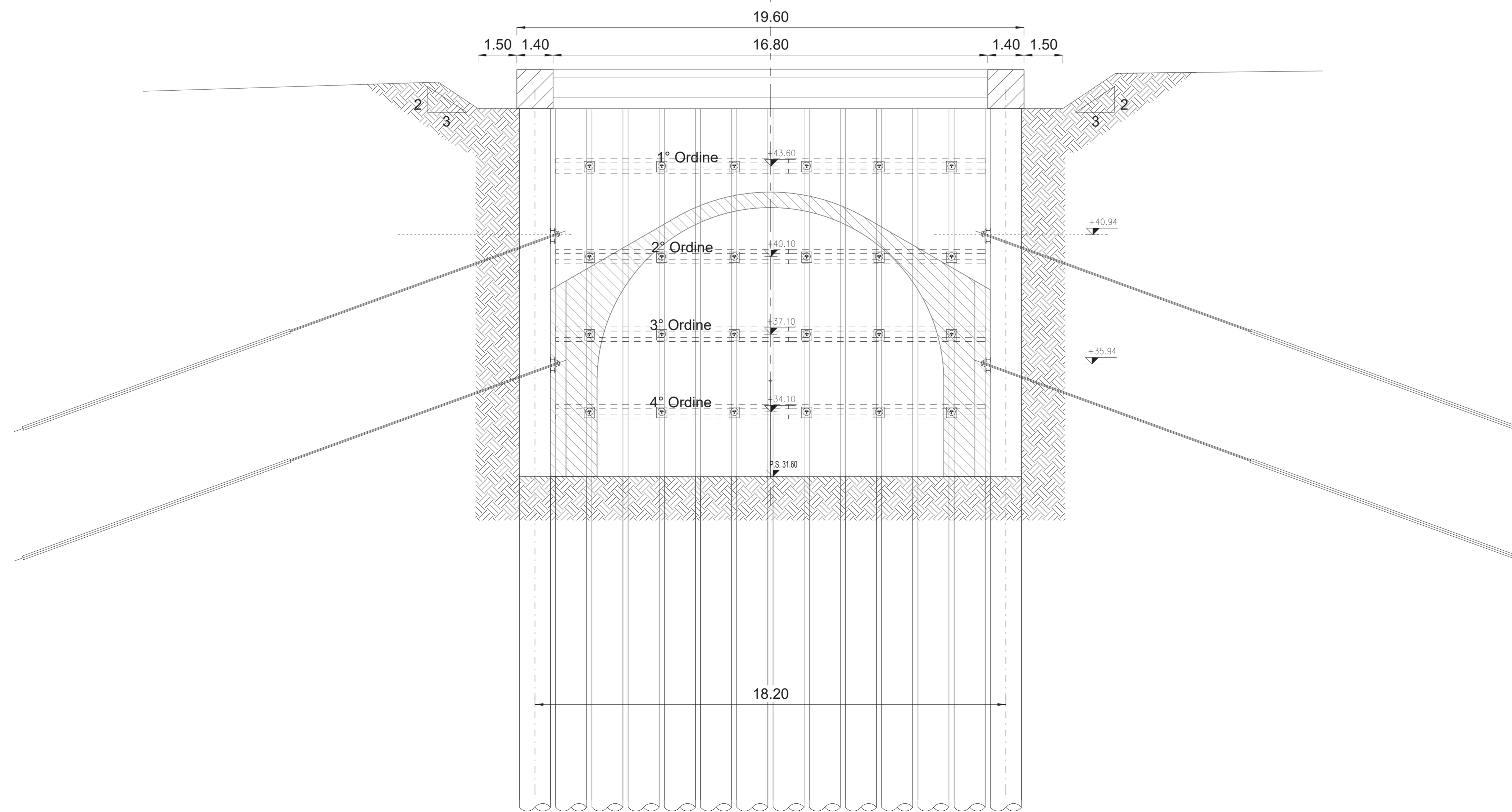
Asse
Galleria



FASE 2C
SCALA 1 : 100

Esecuzione dello dimo

Asse
Galleria



INCIDENZA FERRI

DIMA CALOTTA = 70Kg/m³
PIEDRITTI = 70Kg/m³

NOTE

-EVENTUALI DIFFERENZE TRA LE MISURE DI QUOTE TOTALI E LA SOMMATORIA DELLE MISURE DI QUOTE PARZIALI SONO DOVUTE AD ARROTONDAMENTI AUTOMATICI.
-PER LE CARATTERISTICHE DEI MATERIALI, SI RIMANDA ALL'ELABORATO LI0802ZZSPGN000001A.



COMMITTENTE:
RFI RETE FERROVIARIA ITALIANA
GRUPPO FERROVIE DELLO STATO ITALIANE
DIREZIONE INVESTIMENTI
DIREZIONE PROGRAMMI INVESTIMENTI
DIRETTRICE SUD - PROGETTO ADRIATICA

DIREZIONE LAVORI:
ITALFERR
GRUPPO FERROVIE DELLO STATO ITALIANE

APPALTATORE:
AGOSTINO COSTRUZIONI
MANDATARIA: **ATLANTE**

PROGETTAZIONE:
MANDATARIA: **HUB** PROGETTAZIONE
MANDANTI: **HYpro**

PROGETTO ESECUTIVO
LINEA PESCARA - BARI
RADDOPPIO DELLA TRATTA FERROVIARIA TERMOLI - LESINA
LOTTO 2 e 3: RADDOPPIO TERMOLI - RIPALTA
DISEGNO
GA02 - GALLERIA CAMPOMARINO TRATTO ARTIFICIALE
IMBOCCO LATO LESINA
Schema delle fasi esecutive 2/3

APPALTATORE: **AGOSTINO COSTRUZIONI** PROGETTAZIONE: **HUB** PROGETTAZIONE
COMMISSIONE DI VERIFICA: **COMMISSIONE DI VERIFICA** SCALA: **As indicated**

| COMMESSA | LOTTO | FASE | ENTE | TIPO DOC. | OPERADISCIPLINA | PROGR. | REV. |
|----------|-------|------|------|-----------|-----------------|--------|------|
| LI0802 | 02 | E | ZIZ | DA | GA0200 | 002 | B |

| Rev. | Descrizione | Redatto | Data | Verificato | Data | Approvato | Data | Autizzato | Data |
|------|--------------------|-----------|------------|------------|------------|------------|------------|-----------|------|
| A | EMMISSIONE | A. Adella | 12/12/2023 | S. Carozza | 12/12/2023 | T. Pirella | 18/12/2023 | | |
| B | App. a seguito RDV | A. Adella | 17/04/2023 | S. Carozza | 17/04/2023 | T. Pirella | 18/04/2023 | | |