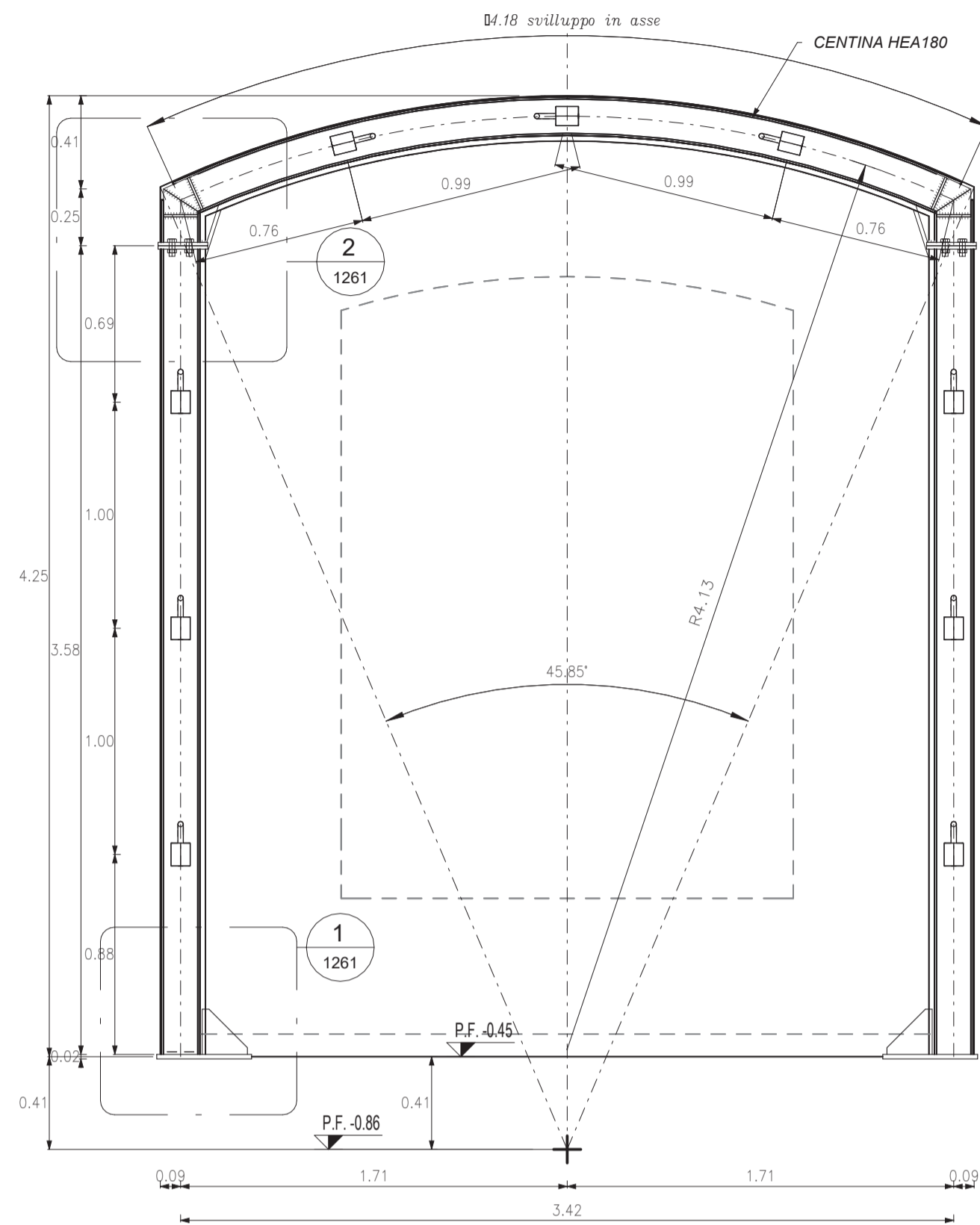


CENTINA

SCALA 1 : 25

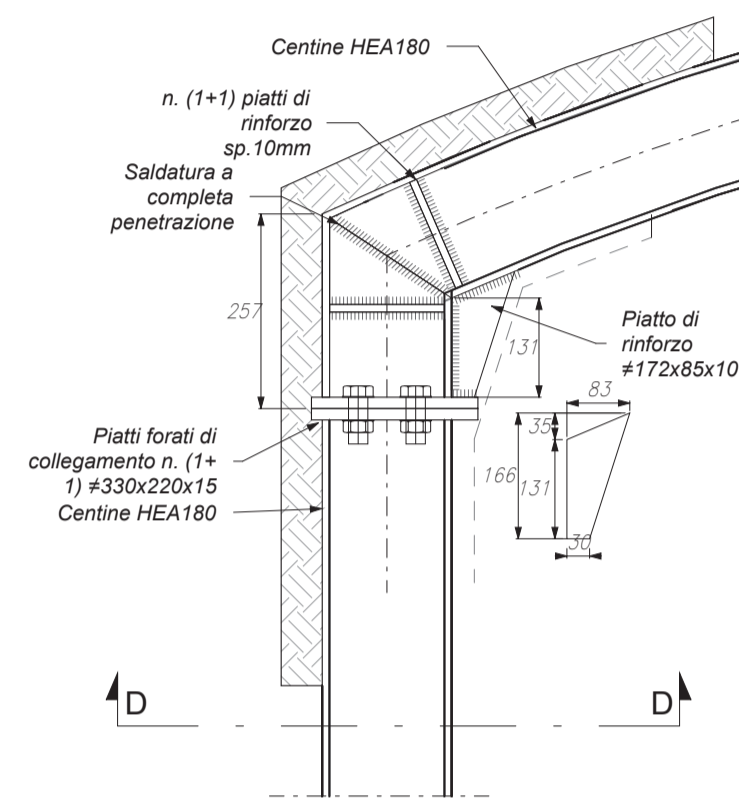
VISTA FRONTALE



DETTAGLIO 2

SCALA 1 : 10

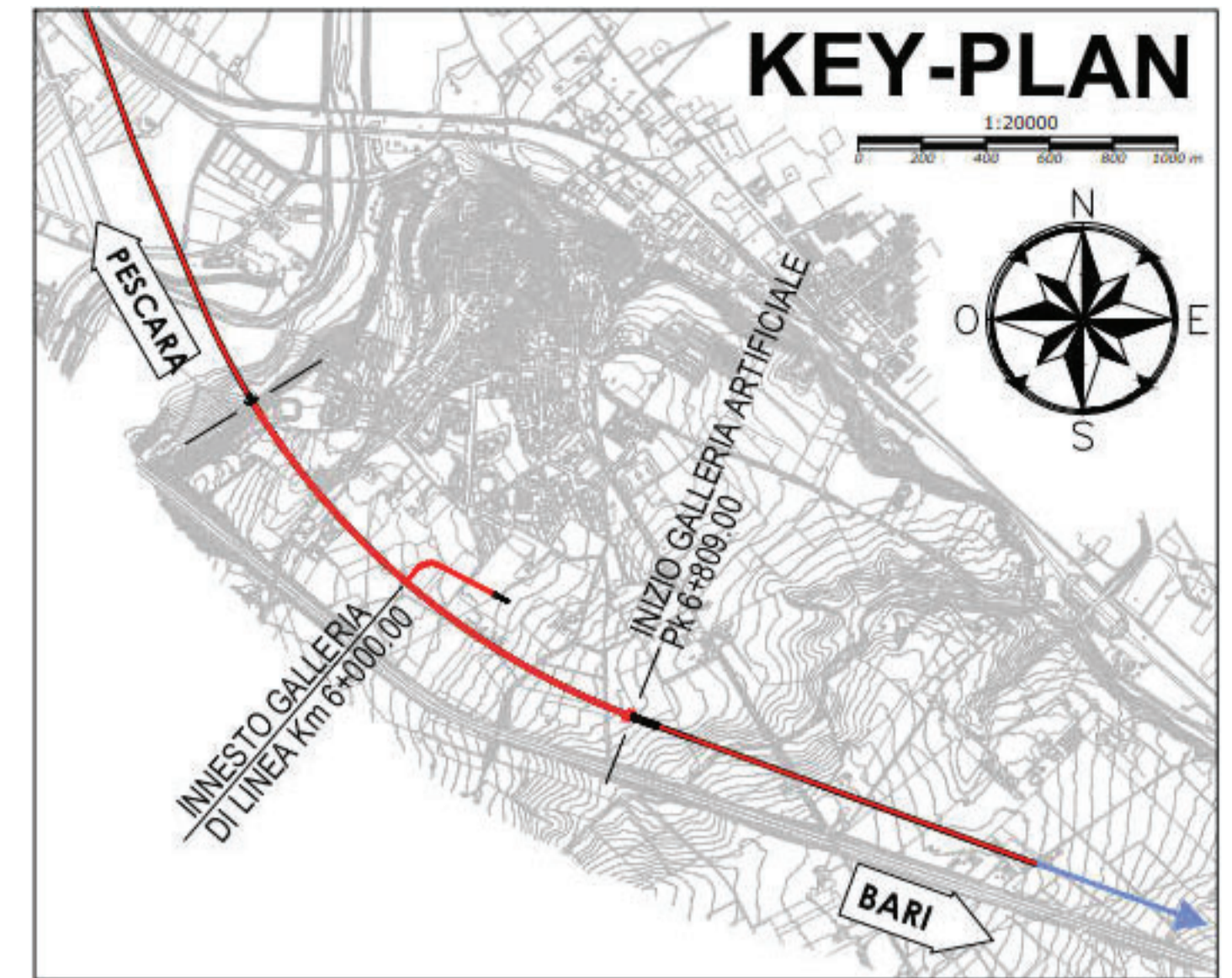
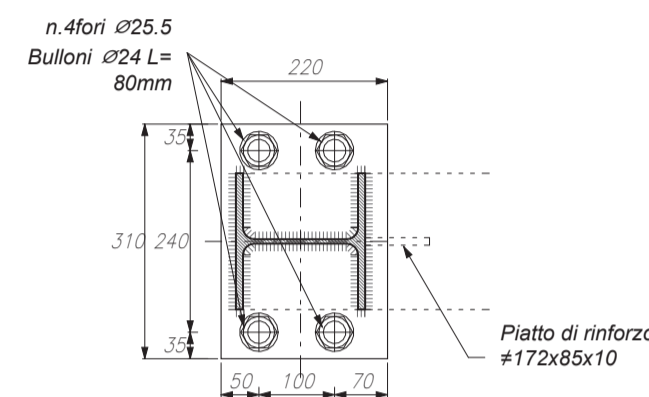
VISTA LATERALE



DETTAGLIO 2

SCALA 1 : 10

SEZIONE D-D
VISTA PLANIMETRICA



NOTE

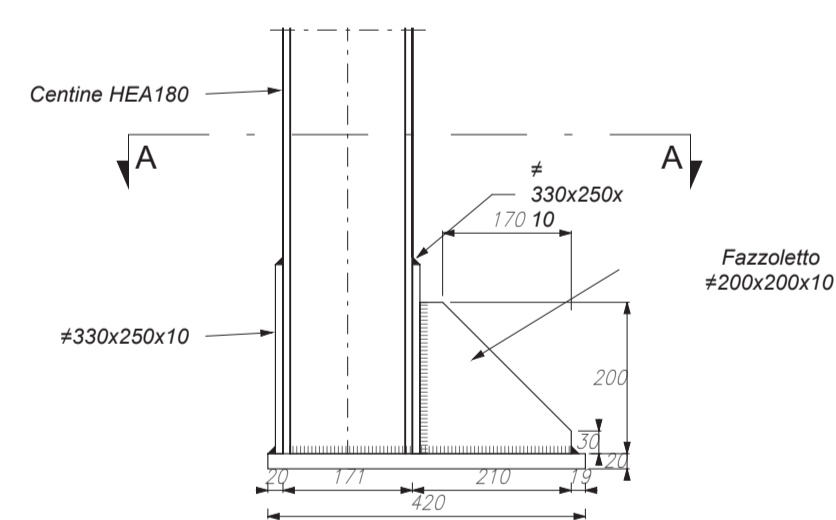
- EVENTUALI DIFFERENZE TRA LE MISURE DI QUOTE TOTALI E LA SOMMATORIA DELLE MISURE DI QUOTE PARZIALI SONO DOVUTE AD ARROTONDAMENTI AUTOMATICI.
- PER LE CARATTERISTICHE DEI MATERIALI, SI RIMANDA ALL'ELABORATO LI0B02EZZSPGN000001A.



DETTAGLIO 1

SCALA 1 : 10

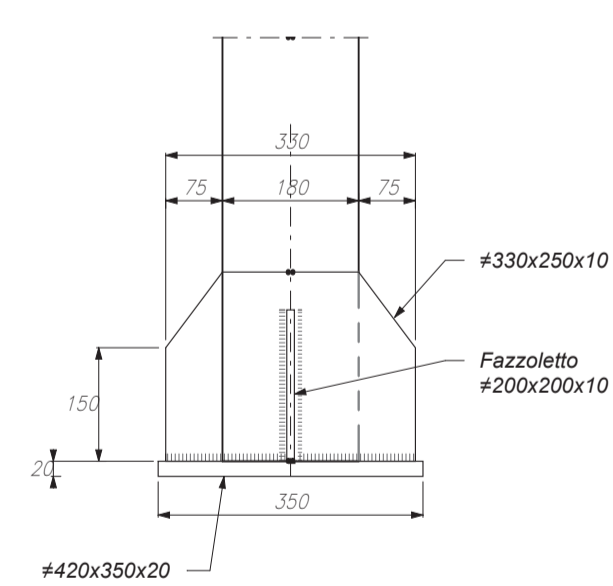
SEZIONE C-C
VISTA LATERALE



DETTAGLIO 1

SCALA 1 : 10

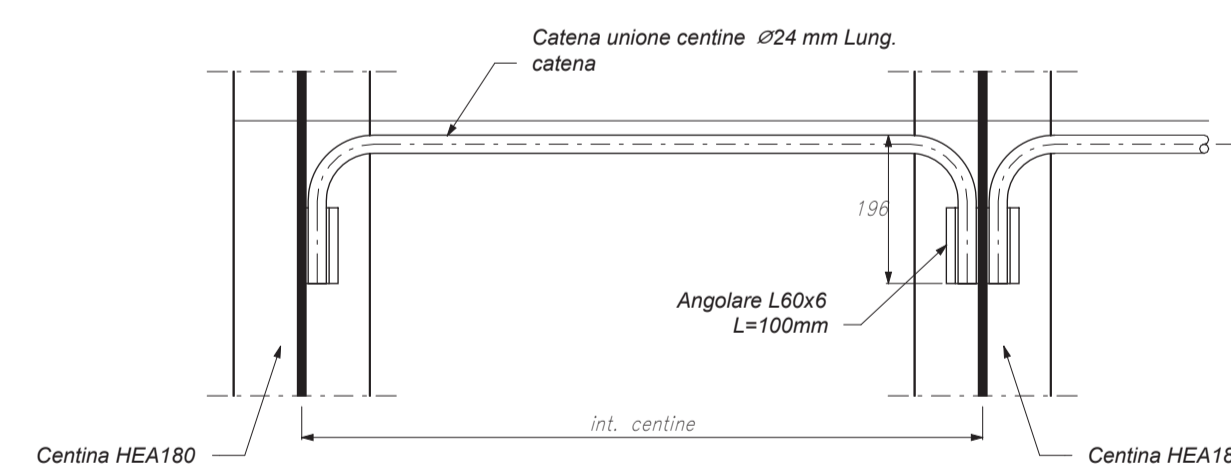
SEZIONE B-B
VISTA FRONTALE



DETTAGLIO CATENE

SCALA 1 : 10

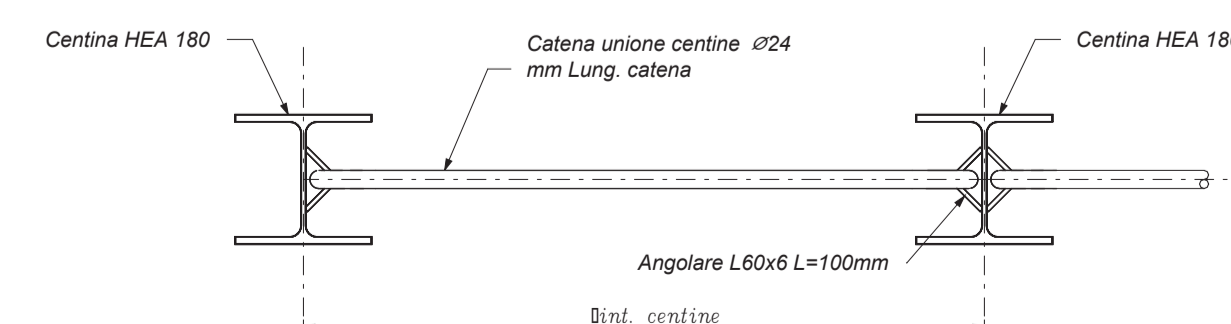
VISTA FRONTALE



DETTAGLIO CATENE

SCALA 1 : 10

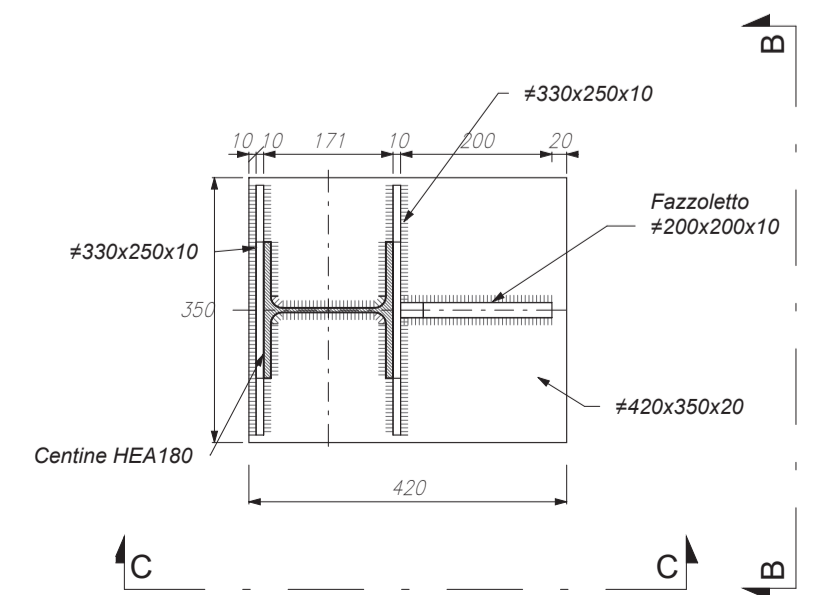
VISTA PLANIMETRICA



DETTAGLIO 1

SCALA 1 : 10

SEZIONE A-A
VISTA PLANIMETRICA



COMMITTENTE:



DIREZIONE LAVORI:



APPALTATORE:



PROGETTAZIONE:



PROGETTO ESECUTIVO

LINEA PESCARA - BARI
RADDOPPIO DELLA TRATTA FERROVIARIA TERMOLI - LESINA
LOTTO 2 e 3: RADDOPPIO TERMOLI - RIPALTA

GALLERIA CAMPOMARINO NICCHIE
Nicchie tecnologiche - Centine - Carpenteria e particolari costruttivi

APPALTATORE IL DIRETTORE TECNICO A.A. D'AGOSTINO COSTRUZIONI GENERALI S.p.A. Il Direttore (Ing. Giampaolo Rabini)	PROGETTAZIONE IL DIRETTORE DELLA PROGETTAZIONE Ing. M. Cecchi	SCALA: As indicated
---	---	---------------------------

COMMESSA	LOTTO	FASE	ENTE	TIPO DOC.	OPERA/DISCIPLINA	PROGR.	REV.
LI0B	02	E	ZZ	BZ	GN03000	001	B

Rev.	Descrizione	Redatto	Data	Verificato	Data	Approvato	Data	Autorizzato Data
A	EMMISSIONE	S. Iovinella	12/12/2022	S. Carozza	12/12/2022	T. Pelella	18/12/2022	
B	Agg. a seguito RDV	S. Iovinella	17/04/2023	S. Carozza	17/04/2023	T. Pelella	18/04/2023	

File: LI0B02EZZZGN0300001B.dwg

n. Elab.: