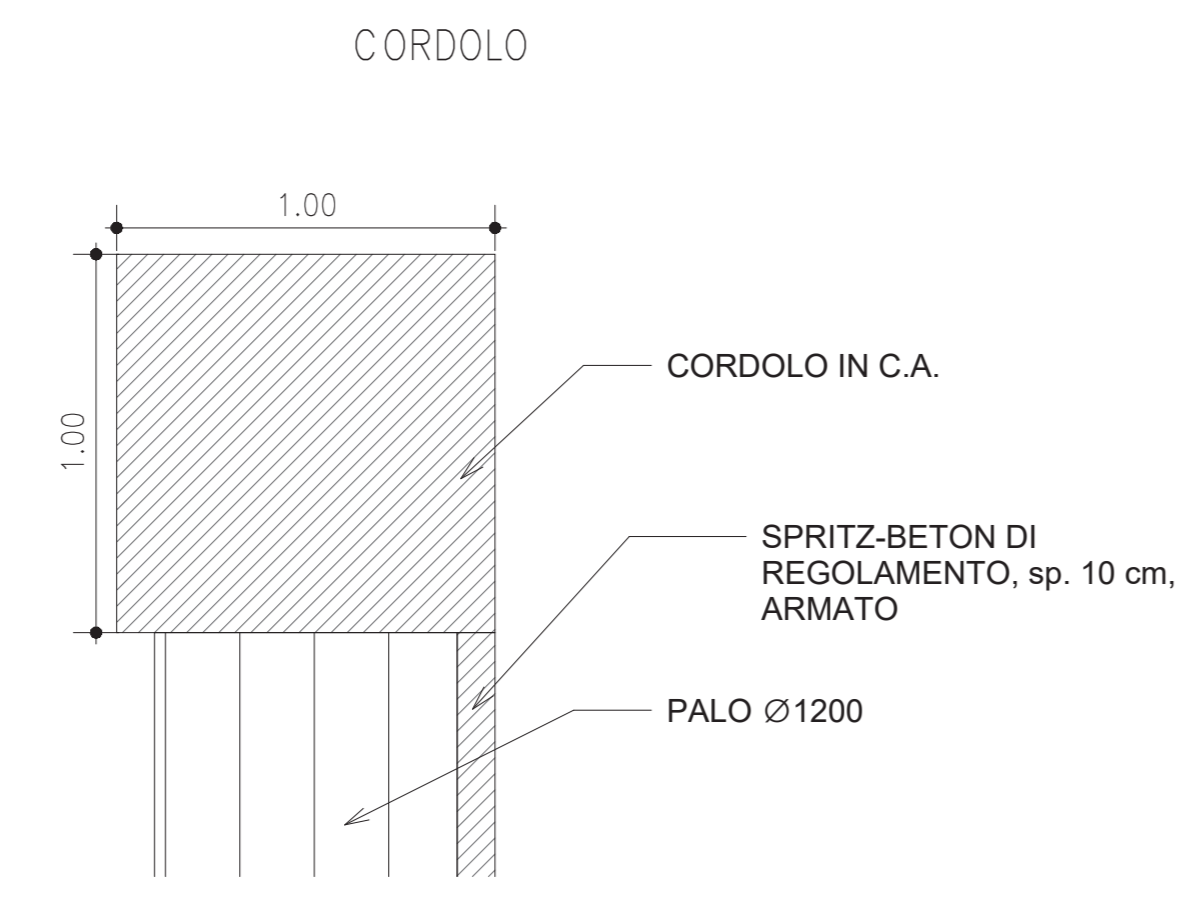
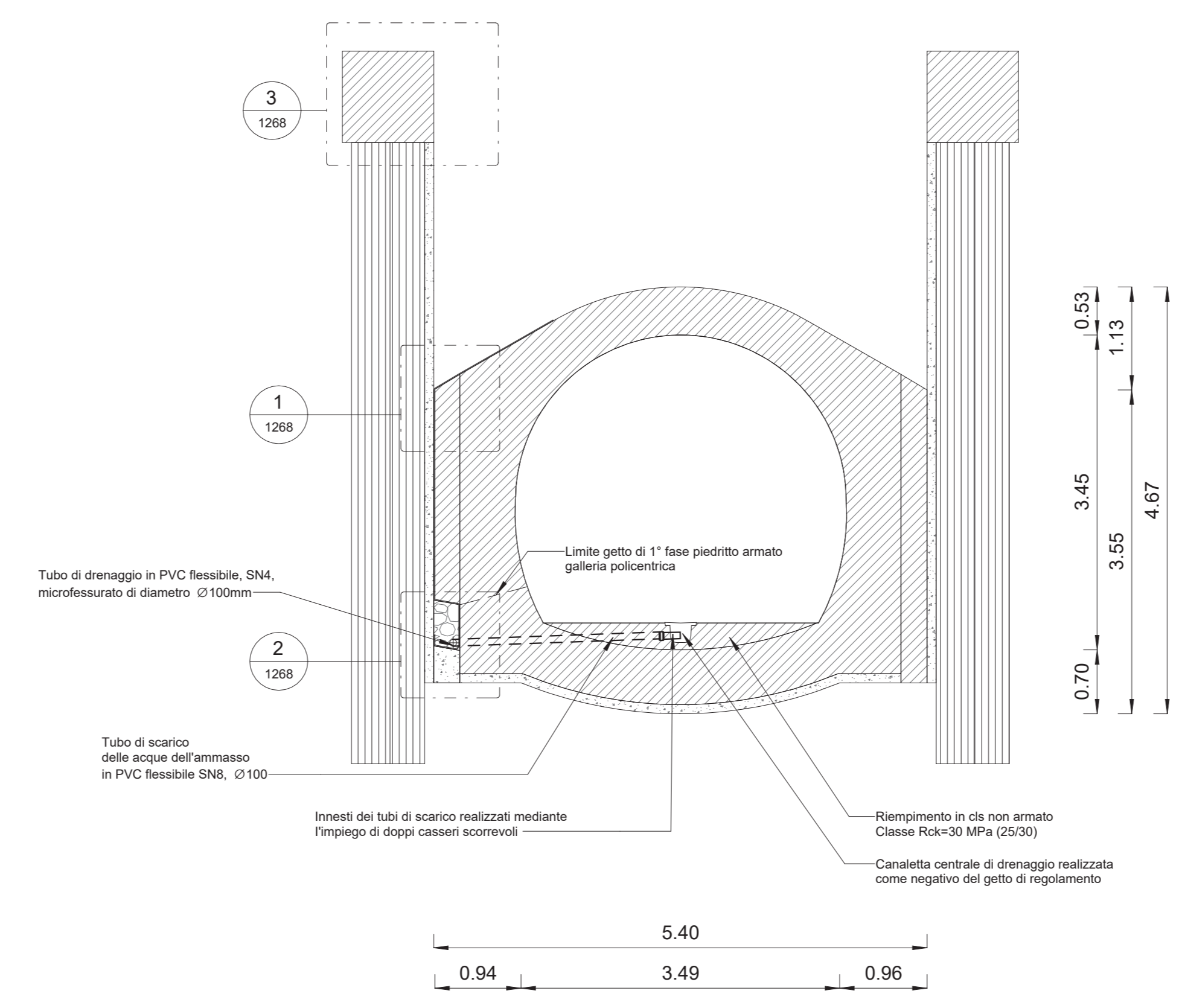


PARTICOLARE 3
SCALA 1 : 20



STRALCIO SEZIONE TRASVERSALE
SCALA 1 : 50



NOTE REALIZZATIVE IMPERMEABILIZZANTE

FASE 1: GETTO 1° FASE ARCO ROVESCIO GALLERIA POLICENTRICA

FASE 2: GETTO DI MAGRONE E ARCO ROVESCIO

FASE 3: STESURA PRIMO TRATTO IMPERMEABILIZZAZIONE, POSA DEL TUBO MICROFESSURATO, MESSA IN OPERA MATERIALE DRENANTE, COMPLETAMENTO STESURA IMPERMEABILIZZAZIONE

FASE 4: GETTO DEI PIEDRITTI

FASE 5: GETTO DELLA CALOTTA

INCIDENZA ARMATURA

GALLERIA:
CALOTTA: 70 Kg/m³
ARCO ROVESCIO: 70 Kg/m³
PIEDRITTO: 70 Kg/m³

DIMA:
CALOTTA: 50 Kg/m³
PIEDRITTO: 40 Kg/m³

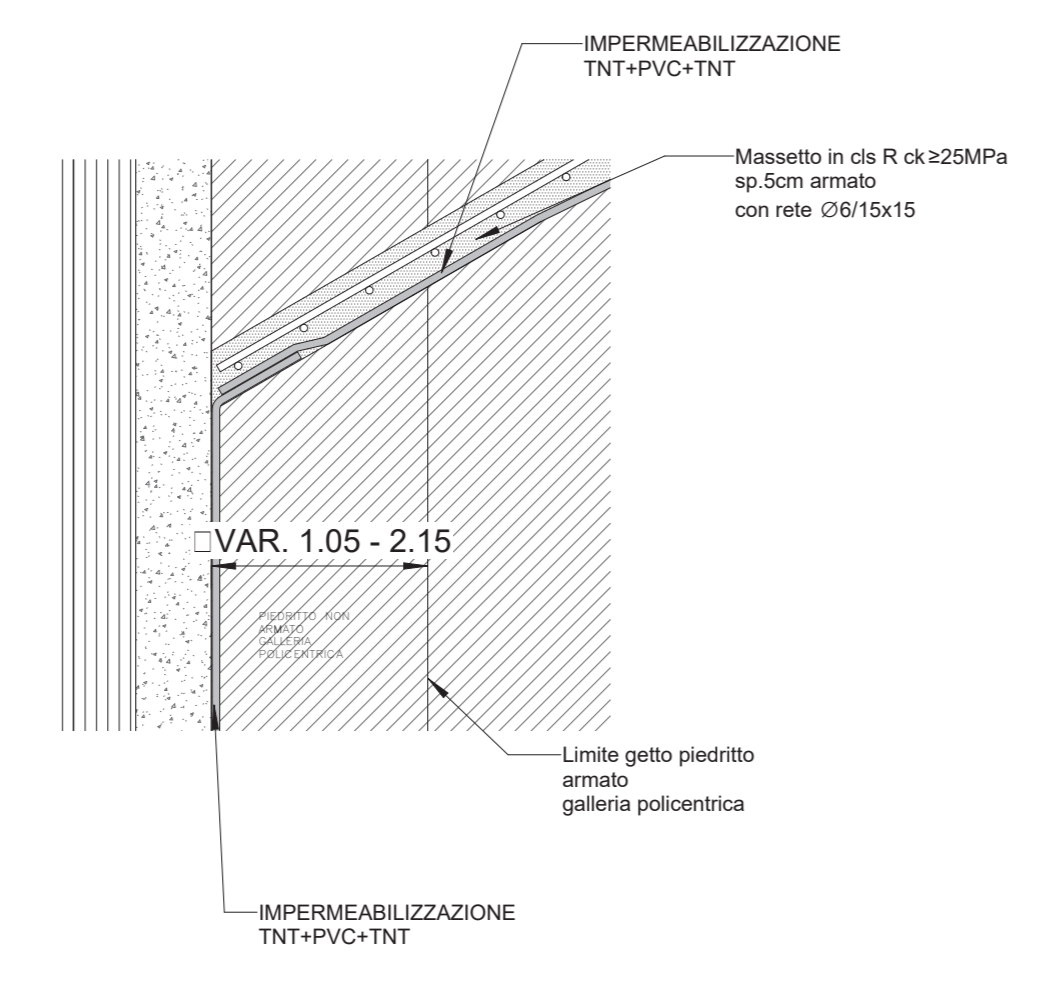
NOTE

- EVENTUALI DIFFERENZE TRA LE MISURE TOTALI E LE SOMMATE DELLE MISURE PARZIALI SONO DOVUTE AGLI ARROTONDAMENTI AUTOMATICI DI AUTOCAD

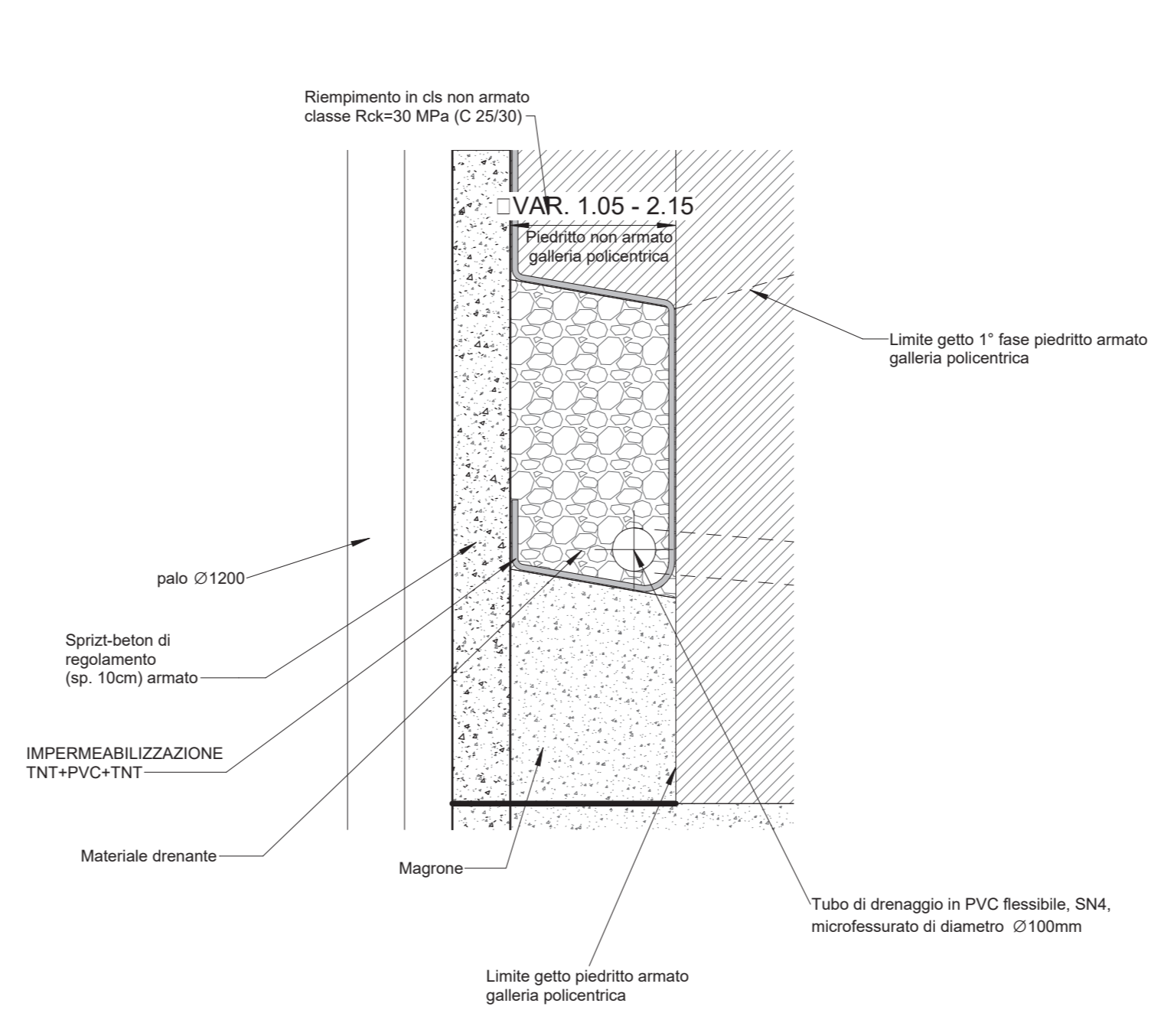
- PER LE CARATTERISTICHE DEI MATERIALI E NOTE DI CARATTERE GENERALE SI RIMANDA ALL'ELABORATO LI0B02EZZSPGN000001A



PARTICOLARE 1
SCALA 1 : 10



PARTICOLARE 2
SCALA 1 : 10



COMMITTENTE:
RFI - RETE FERROVIARIA ITALIANA
GRUPPO FERROVIE DELLO STATO ITALIANE
DIREZIONE INVESTIMENTI
DIREZIONE PROGRAMMI INVESTIMENTI
DIRETTRICE SUD - PROGETTO ADRIATICA

DIREZIONE LAVORI:
ITALFERR - GRUPPO FERROVIE DELLO STATO ITALIANE

APPALTATORE:
AD AGOSTINO COSTRUZIONI GENERALI S.p.A.
MANDATARIA: COSEV S.p.A.

MANDANTI:
Rese Arch
ATLANTE

PROGETTAZIONE:
MANDATARIA: HUB
MANDANTI: HYpro

PROGETTO ESECUTIVO

LINEA PESCARA - BARI
RADDOPPIO DELLA TRATTA FERROVIARIA TERMOLI - LESINA
LOTTO 2 e 3: RADDOPPIO TERMOLI - RIPALTA

GA03 - Uscita/Accesso Pedonale PK 6+000,00 Tratto Artificiale Imbocco
Particolari costruttivi dima conci d'attacco

APPALTATORE	PROGETTAZIONE	SCALA:
IL DIRETTORE TECNICO A.A. AGOSTINO COSTRUZIONI GENERALI S.p.A. Ing. Gianluigi Baloni	IL DIRETTORE DELLA PROGETTAZIONE Ing. M. F. Fabbri Ing. M. Fabbri	As indicated

COMMESSA	LOTTO	FASE	ENTE	TIPO DOC.	OPERA/DISCIPLINA	PROGR.	REV.
LI0B	02	E	ZZ	BK	GA0300	001	C

Rev.	Descrizione	Redatto	Data	Verificato	Data	Approvato	Data	Autorizzato Data
A	EMISSIONE	S. Iovinella	12/12/2022	S. Carozza	12/12/2022	T. Pelella	18/12/2022	
B	Agg. a seguito RDV	S. Iovinella	17/04/2023	S. Carozza	17/04/2023	T. Pelella	18/04/2023	
C	Agg. a seguito RDV	S. Iovinella	11/09/2023	S. Carozza	11/09/2023	T. Pelella	12/09/2023	

File: LI0B02EZZBKA0300001C.dwg n. Elab.: