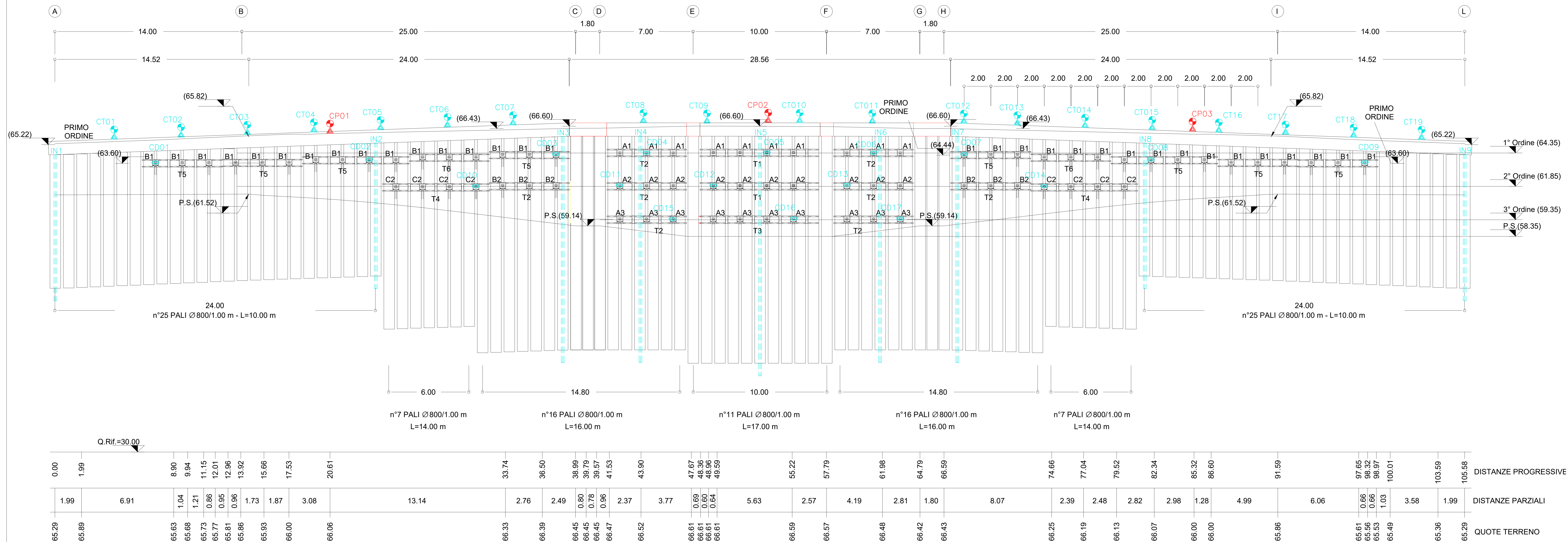
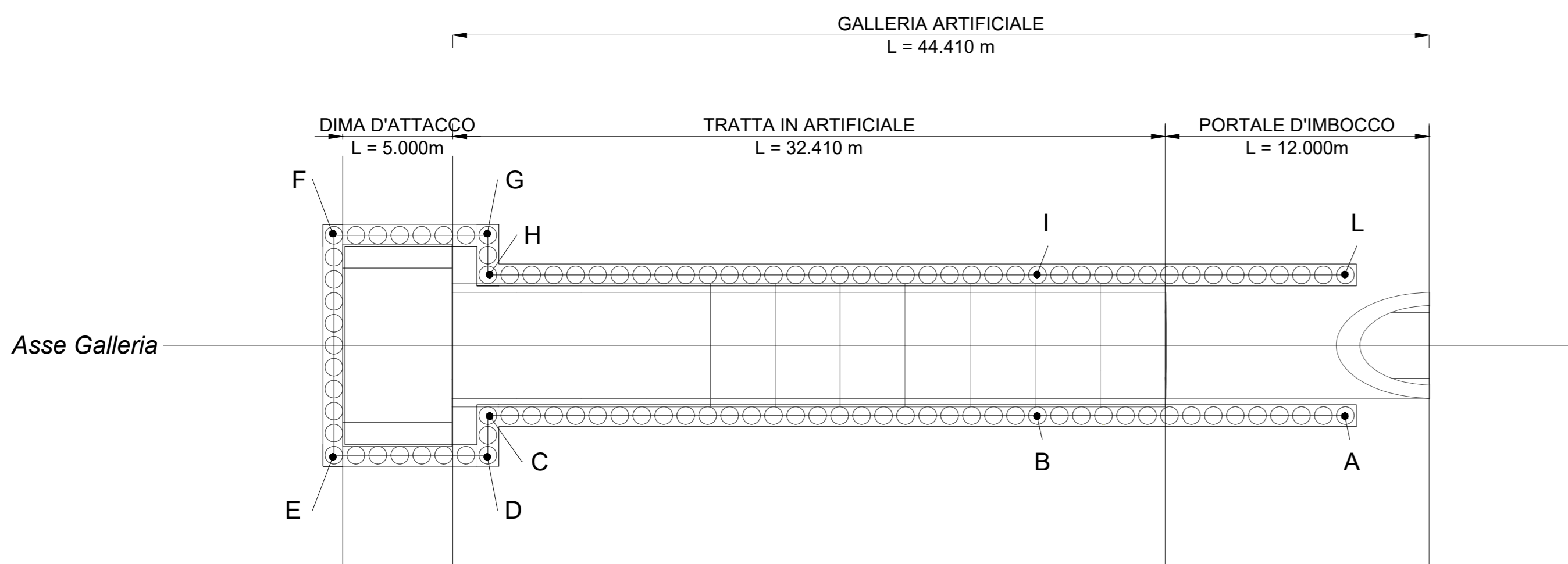


SEZIONE SVILUPPATA
SCALA 1 : 100



0.00	1.99	8.90	9.94	11.15	12.01	12.96	13.92	15.66	17.53	20.61	33.74	36.50	38.99	39.79	39.57	41.53	43.90	47.67	48.36	48.96	49.59	55.22	57.79	61.98	64.79	66.59	74.66	77.04	79.92	82.34	85.92	86.60	91.59	97.65	98.32	98.97	100.01	103.59	105.58
1.99	6.91	1.04	1.21	0.86	0.95	0.96	1.73	1.87	3.08	13.14	2.76	2.49	0.80	0.78	0.96	2.37	3.77	0.69	0.60	0.64	0.61	5.63	2.57	4.19	2.81	1.80	8.07	2.39	2.48	2.82	2.98	1.28	4.99	6.06	0.66	0.66	1.03	3.58	1.99
65.29	65.89	65.63	65.68	65.73	65.77	65.81	65.86	65.93	66.00	66.06	66.33	66.39	66.45	66.45	66.45	66.47	66.52	66.61	66.61	66.61	66.61	66.59	66.57	66.48	66.42	66.43	66.25	66.19	66.13	66.07	66.00	66.00	65.86	65.61	65.56	65.53	65.49	65.36	65.29

Pianta Tracciamento
SCALA 1 : 200



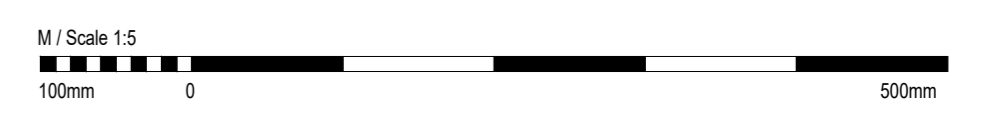
LEGENDA

- CPx : Caisaldi per livellazione
- CTx : Caisaldi per misure topografiche in sommità dei cordoli
- INx : Inclinatori all'interno dei pali
- CDx : Celle di carico toroidali

NOTE GENERALI

CARATTERISTICHE TECNICHE

- CP/CT : Chiodo/Mira ottica per misure di spostamento
Tipo : barra in acciaio zincato ad a.m. Ø20mm, l_x=300mm, estremità filettata per raccordo con mira ottica per stazione integrata
- Sensore : stazione topografica integrata coassiale, precisione angolo ±0.1mgon, distanza ±1mm
- CD : Cella di carico toroidale
Tipo : cella dinamometrica avente carico nominale (300+750kN)
Sensore : a strain-gauges elettrici, segnale di uscita 1.5mv/v fondo scala (FS) (300+750kN), accuratezza 0.5% di FS
- IN : Inclinatorio
Tipo : tubo inclinometrico a 4 guide in ABS, diametro int. 60 mm, spirale, < 0.3°/m
Sensore : sonda inclinometrica servoassistita, campo di misura +/- 30°, risoluzione di lettura +/- 0.05 mm ogni 500 mm



COMMITTENTE: **RFI** RETE FERROVIARIA ITALIANA GRUPPO FERROVIE DELLO STATO ITALIANE DIREZIONE INVESTIMENTI DIREZIONE PROGRAMMI INVESTIMENTI DIRETTRICE SUD - PROGETTO ADRIATICA

DIREZIONE LAVORI: **ITALFERR** GRUPPO FERROVIE DELLO STATO ITALIANE

APPALTATORE: **AGOSTINI** COSTRUZIONI GENERALI **ATLANTE**

PROGETTAZIONE: MANDATARIA **HUB** MANDANTI **HYpro**

PROGETTO ESECUTIVO
LINEA PESCARA - BARI
RADDOPPIO DELLA TRATTA FERROVIARIA TERMOLI - LESINA
LOTTO 2 e 3: RADDOPPIO TERMOLI - RIPALTA

MONITORAGGIO
Pianta e sezioni di monitoraggio imbocco curuculo

APPALTATORE	PROGETTAZIONE	SCALA:
DIREZIONE TECNICA Ing. G. Sestini A.A. AGOSTINI COSTRUZIONI GENERALI S.p.A. Via Sestini, 10 36010 Sestini (VI)	DIREZIONE DELLA PROGETTAZIONE Ing. M. Fabbro Il Direttore Tecnico Ing. G. Sestini	Varie

COMMESSA / LOTTO / FASE / ENTE / TIPO DOC. / OPERA/DISCIPLINA / SEGGIO / REV.

LI0B02 E ZZ PZ GN0000 001 A

Revis.	Descrizione	Redatto	Data	Verificato	Data	Approvato	Data	Autorizzato	Data
A	Emisione Generale	C. Sestini	02/10/2023	G. Sestini	02/10/2023	G. Sestini	02/10/2023		

File: LI0B02EZZPZGN0000001A.DWG n. Elab.: