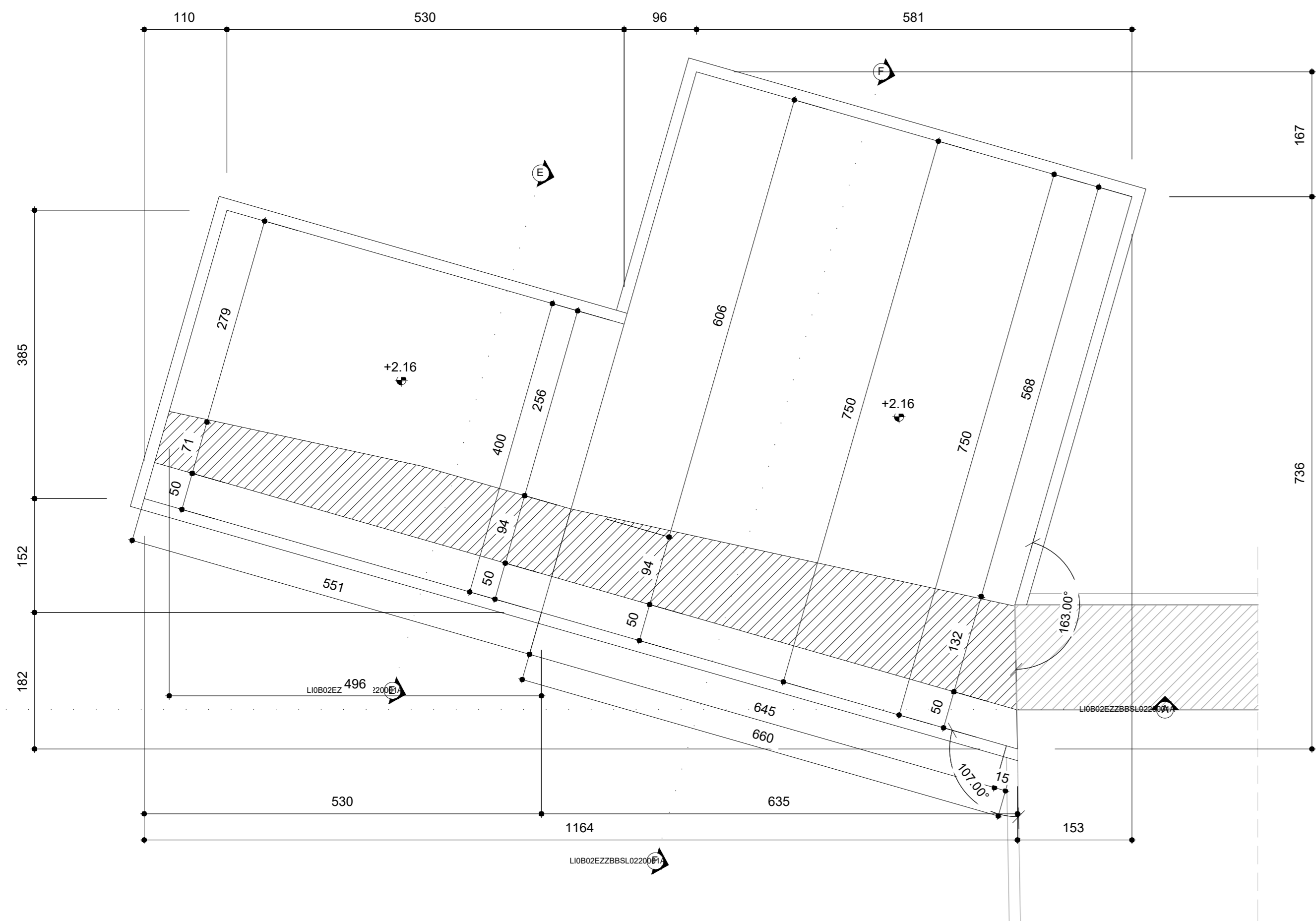
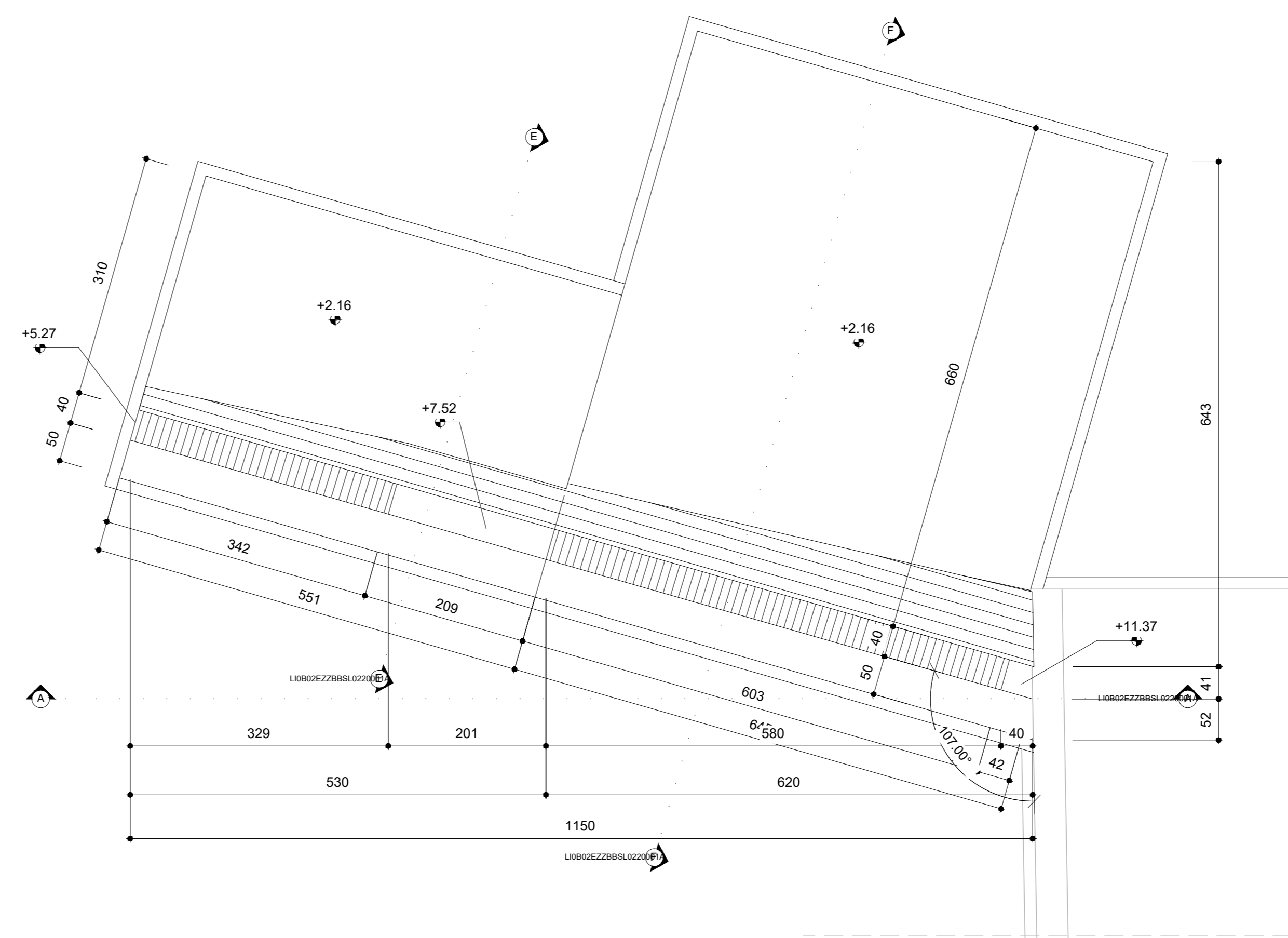


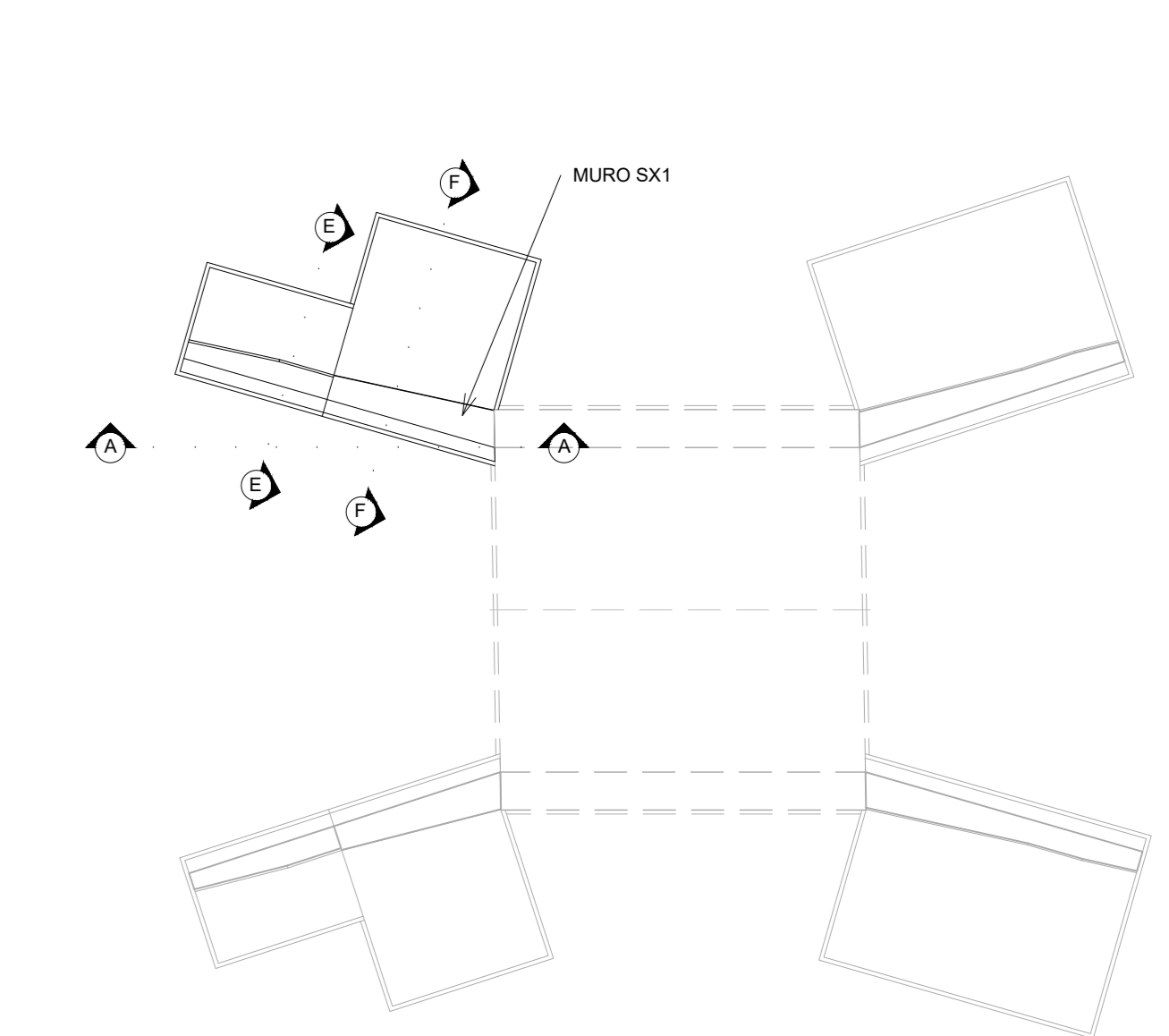
PIANTA SPICCATO
scala 1 : 50



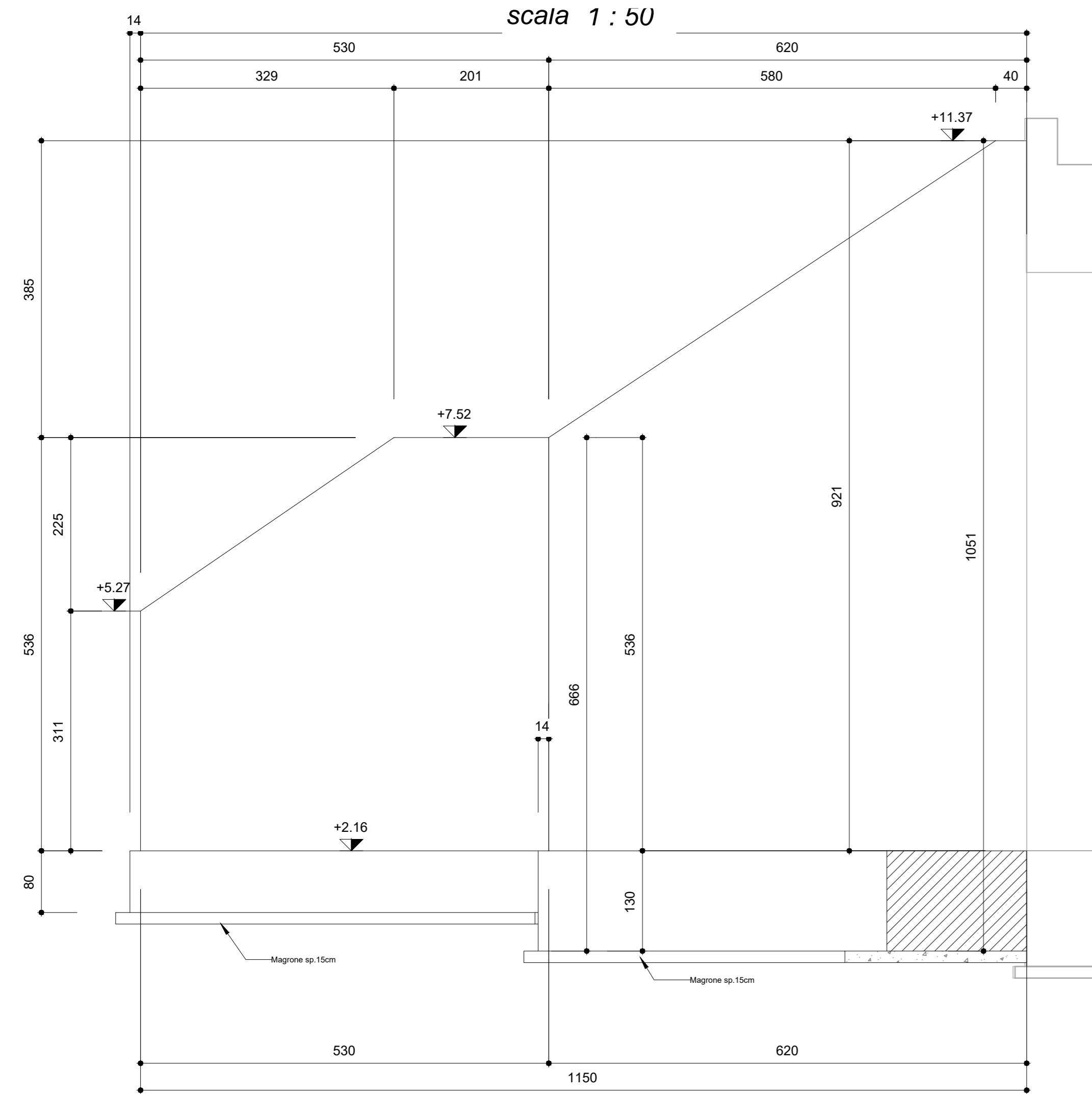
VISTA DALL'ALTO
scala 1 : 50



SCHEMA DISPOSIZIONI SEZIONI
scala 1 : 250



VISTA A-A
scala 1 : 50

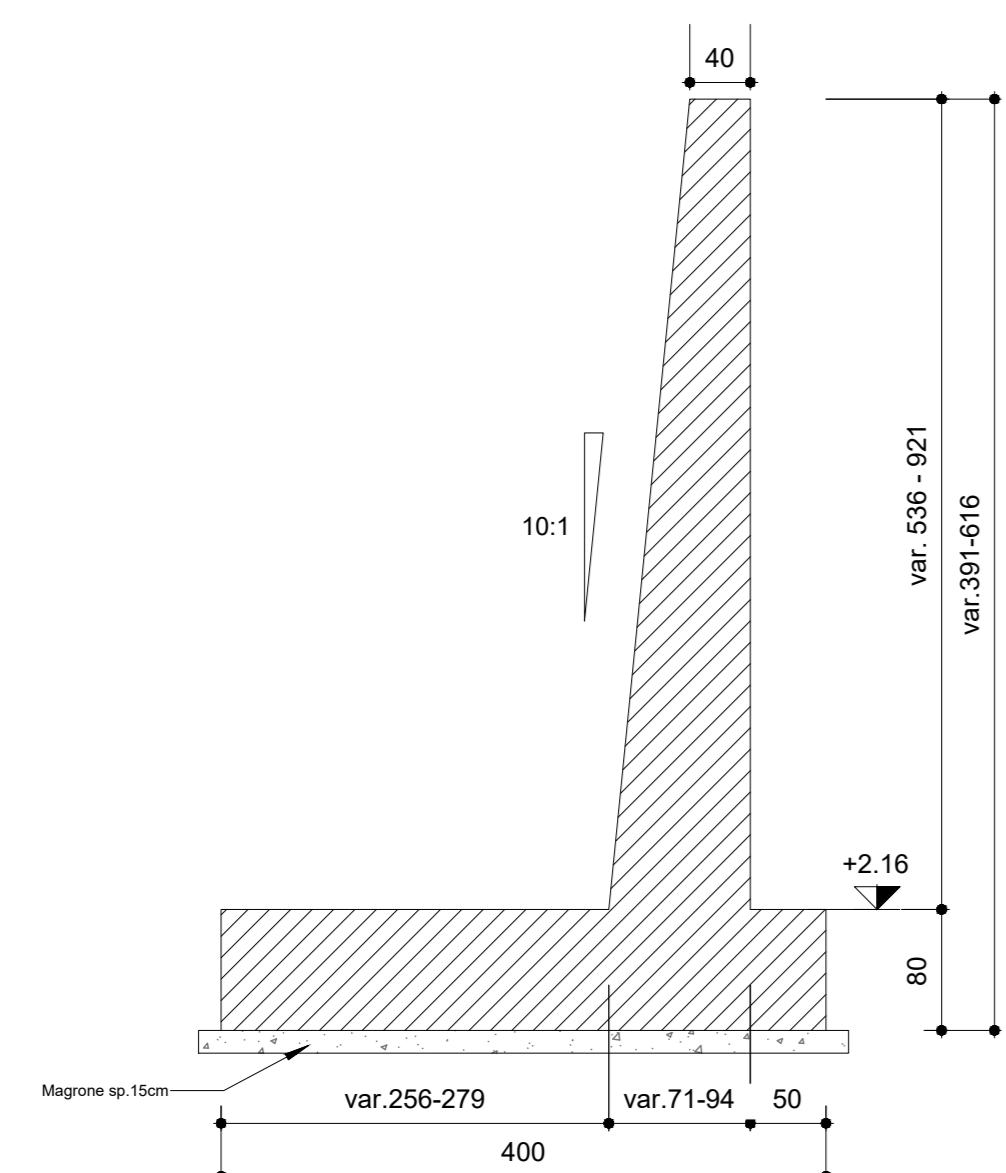


GETTI IN OPERA

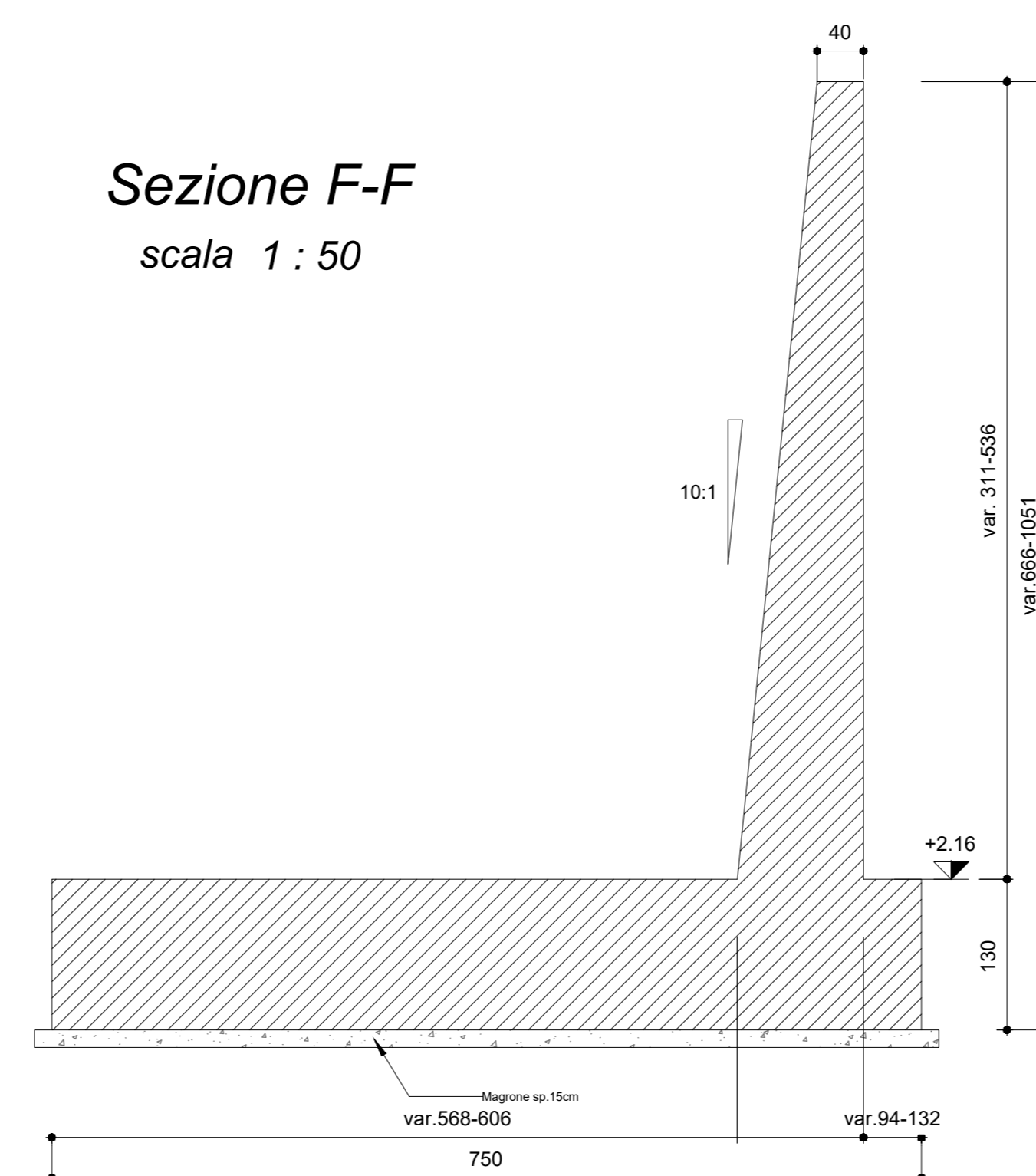
- CALCESTRUZZO MAGRO E GETTO DI LIVELLAMENTO
- CLASSE DI RESISTENZA MINIMA C12/15
 - TIPO CEMENTO CEM I+V
 - CLASSE DI ESPOSIZIONE AMBIENTALE : X0
- CALCESTRUZZO SOTTOVIA
- CLASSE DI RESISTENZA MINIMA C32/40
 - TIPO CEMENTO CEM I+V
 - RAPPORTO A/C : ≤ 0.50
 - CLASSE MINIMA DI CONSISTENZA : S4
 - CLASSE DI ESPOSIZIONE AMBIENTALE : XC2
 - COPRIFERRO = 50 mm
 - DIAMETRO MASSIMO INERTI : 25 mm
- CALCESTRUZZO MURI D'IMBOCCO
- CLASSE DI RESISTENZA MINIMA C32/40
 - TIPO CEMENTO CEM I+V
 - RAPPORTO A/C : ≤ 0.55
 - CLASSE MINIMA DI CONSISTENZA : S4
 - CLASSE DI ESPOSIZIONE AMBIENTALE : XS1
 - COPRIFERRO = 50 mm
 - DIAMETRO MASSIMO INERTI : 25 mm
- ACCIAIO ORDINARIO PER CALCESTRUZZO ARMATO
- IN BARRE E RETI ELETTROSALDATE
- B450C saldabile che presenta le seguenti caratteristiche :
- Tensione di snervamento caratteristica $f_{yk} \geq 450 \text{ N/mm}^2$
 - Tensione caratteristica a rottura $f_{tk} \geq 540 \text{ N/mm}^2$
 - $1.15 \leq f_{tk}/f_{yk} < 1.35$

SLO2	Muri d'ala		Scalolare		
	Zattera di Fondazione	Elevazione	Soletta Sup.	Soletta Inf.	Piedritti
Muro H: 9.21	150	165	150	160	150
Muro H: 5.36	135	55			

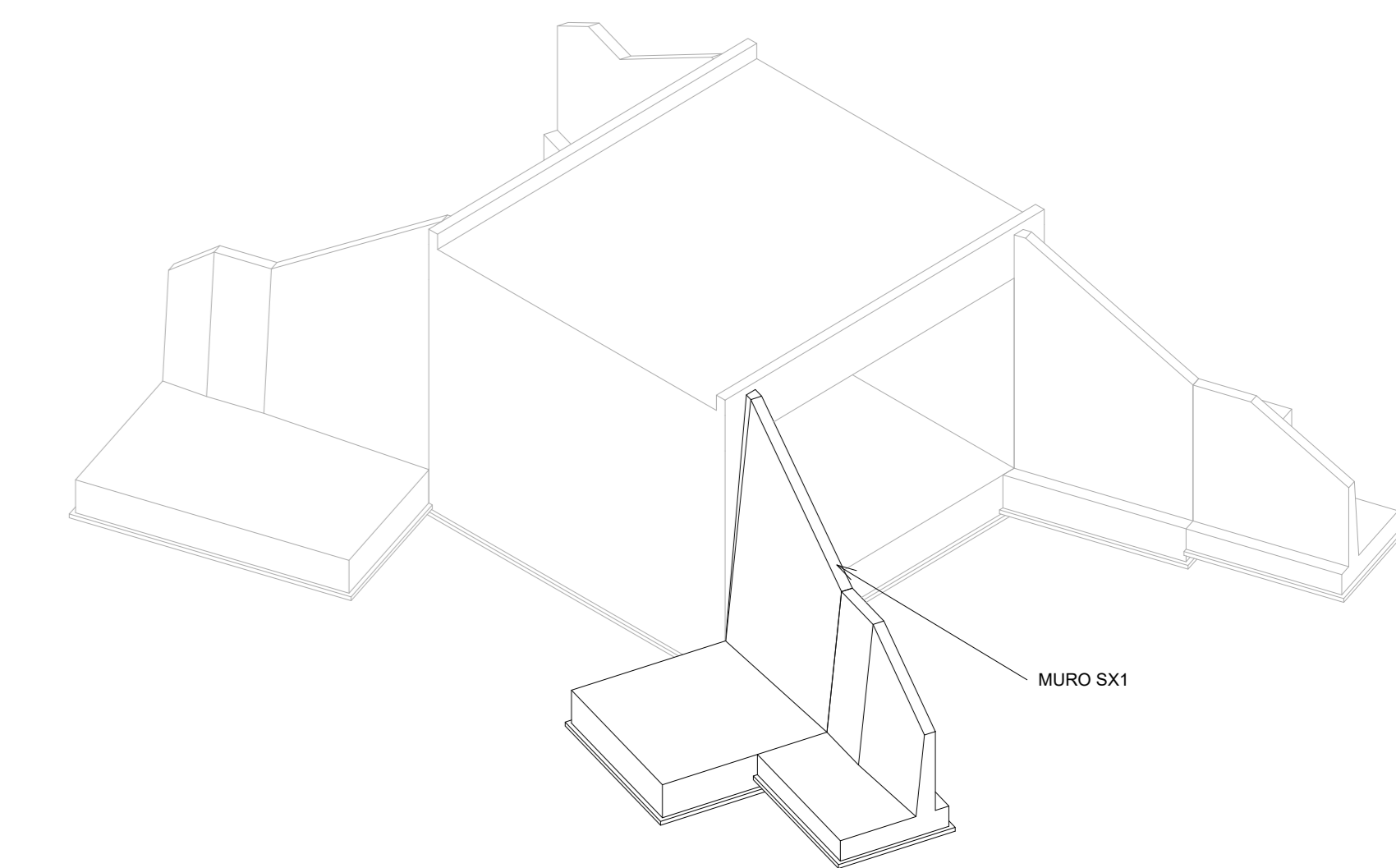
Sezione E-E
scala 1 : 50



Sezione F-F
scala 1 : 50



VISTA 3D



COMMITTENTE: **RFI** RETE FERROVIARIA ITALIANA
GRUPPO FERROVIE DELLO STATO ITALIANE
DIREZIONE INVESTIMENTI
DIREZIONE PROGRAMMI INVESTIMENTI
DIRETTRICE SUD - PROGETTO ADRIATICA

DIREZIONE LAVORI: **ITALFERR** GRUPPO FERROVIE DELLO STATO ITALIANE

APPALTATORE: **AGOSTINO COSTRUZIONI** MANDATARIA / **ATLANTE** MANDANTI

PROGETTAZIONE: **HUB** MANDATARIA / **ZIVpro** MANDANTI

PROGETTO ESECUTIVO

LINEA PESCARA - BARI
RADDOPPIO DELLA TRATTA FERROVIARIA TERMOLI - LESINA
LOTTO 2 e 3: RADDOPPIO TERMOLI - RIPALTA

SLO2 SOTTOVIA KM 10+075
Carpenteria muri 1/4

APPALTATORE: **AGOSTINO COSTRUZIONI** / DIRETTORE TECNICO: **AGOSTINO COSTRUZIONI**
PROGETTAZIONE: **HUB** / DIRETTORE TECNICO: **HUB**

COMMESSA / LOTTO FASE ENTE: **LI0B02EZZBBSL0202001C** / **SPID002 OPERA/DISCIPLINA** / **PROGR. REV.**

SCALA: **1:100**

Revis.	Descrizione	Redatto	Data	Verificato	Data	Approvato	Data	Autorizzato	Data
A	Struttura	Ing. M. Costantini	2023	Ing. V. Costantini	2023	S. Canale	2023		
B	Aggiornamento Pila 0302	Ing. A. Zappalà	2023	Ing. M. Costantini	2023	S. Canale	2023		
C	Revisione a seguito di OD101	Ing. A. Zappalà	2023	Ing. M. Costantini	2023	S. Canale	2023		

File: LI0B02EZZBBSL0202001C.DWG / n. Elab.: _____