

GETTI IN OPERA

CALCESTRUZZO MAGRO E GETTO DI LIVELLAMENTO

- CLASSE DI RESISTENZA MINIMA C12/15
- TIPO CEMENTO CEM I+V
- CLASSE DI ESPOSIZIONE AMBIENTALE : X0

CALCESTRUZZO SOTTOVIA

- CLASSE DI RESISTENZA MINIMA C32/40
- TIPO CEMENTO CEM I+V
- RAPPORTO A/C : ≤ 0,50
- CLASSE MINIMA DI CONSISTENZA : S4
- CLASSE DI ESPOSIZIONE AMBIENTALE : XC2
- COPRIFERRO = 50 mm
- DIAMETRO MASSIMO INERTI : 25 mm

CALCESTRUZZO MURI D'IMBOCCO

- CLASSE DI RESISTENZA MINIMA C32/40
- TIPO CEMENTO CEM I+V
- RAPPORTO A/C : ≤ 0,55
- CLASSE MINIMA DI CONSISTENZA : S4
- CLASSE DI ESPOSIZIONE AMBIENTALE : XS1
- COPRIFERRO = 50 mm
- DIAMETRO MASSIMO INERTI : 25 mm

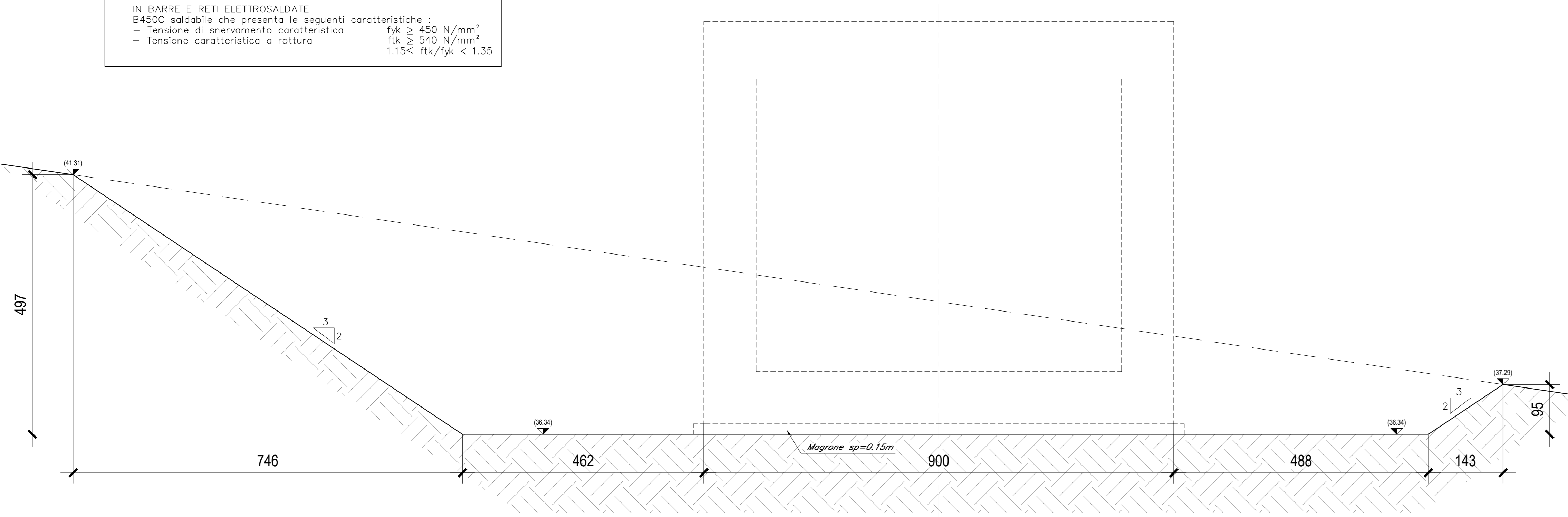
ACCIAIO ORDINARIO PER CALCESTRUZZO ARMATO

IN BARRE E RETI ELETTROSALDATE

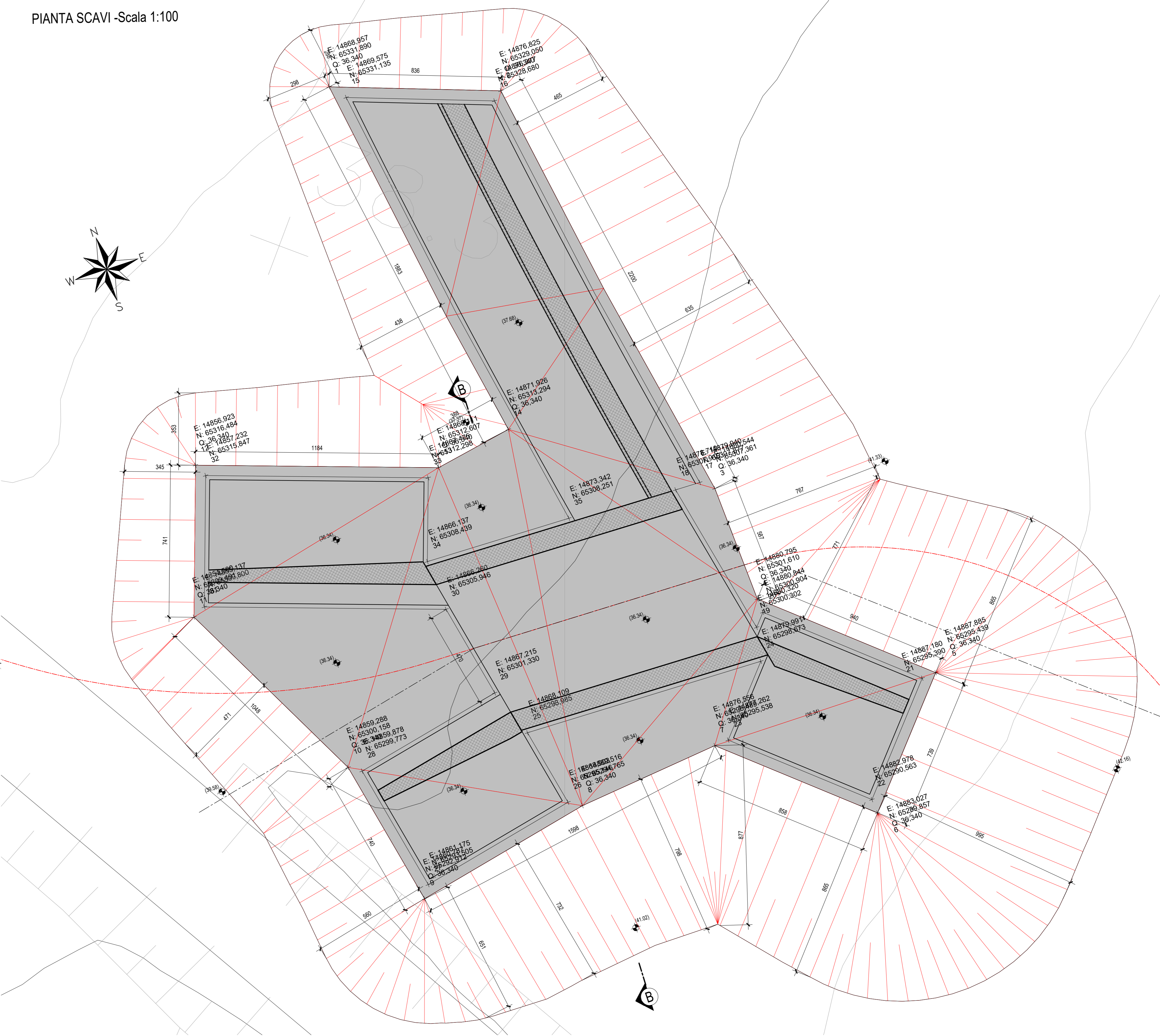
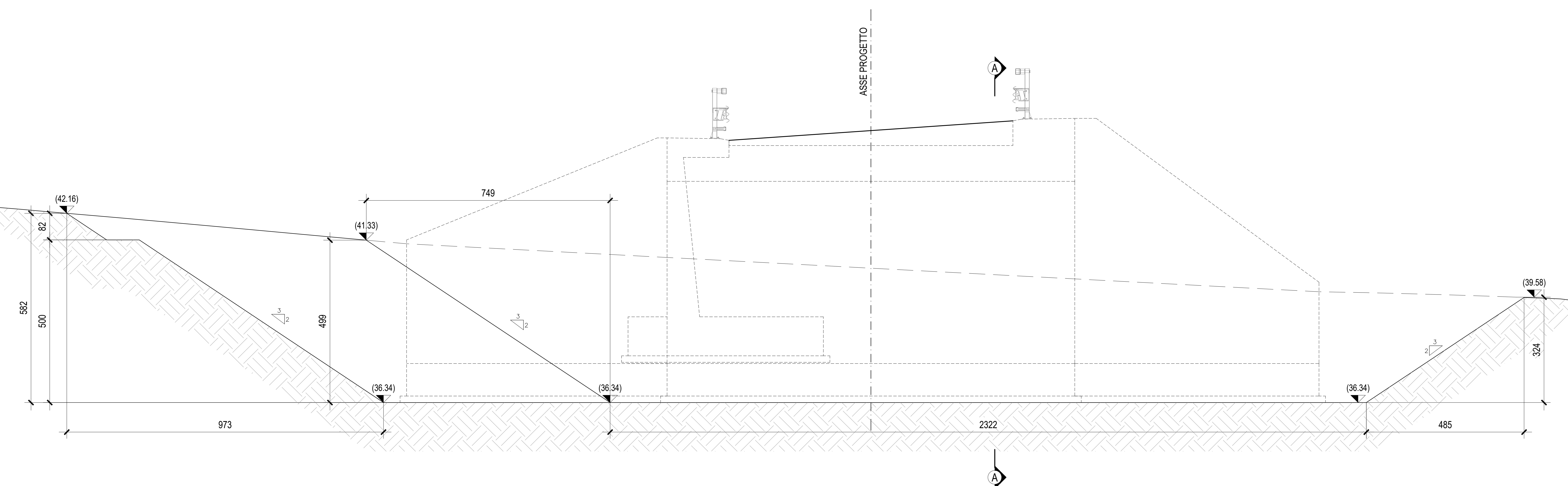
B450C saldabile che presenta le seguenti caratteristiche :

- Tensione di snervamento caratteristico $f_{yk} \geq 450 \text{ N/mm}^2$
- Tensione caratteristica a rottura $f_{tk} \geq 540 \text{ N/mm}^2$
- Tensione caratteristica a rottura $1.15 \leq f_{tk}/f_{yk} < 1.35$

SEZIONE B-B-Scala 1:50



SEZIONE LONGITUDINALE-Scala 1:50



Opera	Scavo mc
SL03	4330,514

COMMITTENTE: **RFI** RETE FERROVIARIA ITALIANA
GRUPPO FERROVIE DELLO STATO ITALIANE
DIREZIONE INVESTIMENTI
DIREZIONE PROGRAMMI INVESTIMENTI
DIRETTRICE SUD - PROGETTO ADRIATICA

DIREZIONE LAVORI: **ITALFERR** GRUPPO FERROVIE DELLO STATO ITALIANE

APPALTATORE: **AGOSTINI COSTRUZIONI** **ATLANTE**

MANDATARIA: **HUB** MANDANTI: **HYpro**

PROGETTO ESECUTIVO

LINEA PESCARA - BARI
RADDOPPIO DELLA TRATTA FERROVIARIA TERMOLI - LESINA
LOTTO 2 e 3: RADDOPPIO TERMOLI - RIPALTA

SL03 SOTTOVIA VIABILITA' NV08A INTERFERENZA CON NV03 KM 7+412
Pianta e sezioni di scavo

APPALTATORE	PROGETTAZIONE	SCALA:
A.A. PAVANETTO TECNICO	DIRETTORE TECNICO	1:100
PROGETTO	VERIFICATO	
COMMESSA	LOTTO	FASE
LI0B02	E	ZZ
PA	SL0302	001
C		

Rev.	Descrizione	Redatto	Verificato	Approvato	Data	Abbozzato Data
A	Prva Disegno	Ing. M. Calabrese	Ing. V. Calabrese	S. Calabrese	04/08/2023	04/08/2023
B	Aggiornamento Plan 0302	Ing. A. Zappà	Ing. M. Calabrese	S. Calabrese	05/08/2023	05/08/2023
C	Revisione a regola d'arte	Ing. A. Zappà	Ing. M. Calabrese	S. Calabrese	05/08/2023	05/08/2023

File: LI0B02EZZPASL0302001C.DWG n. Elab.: 7