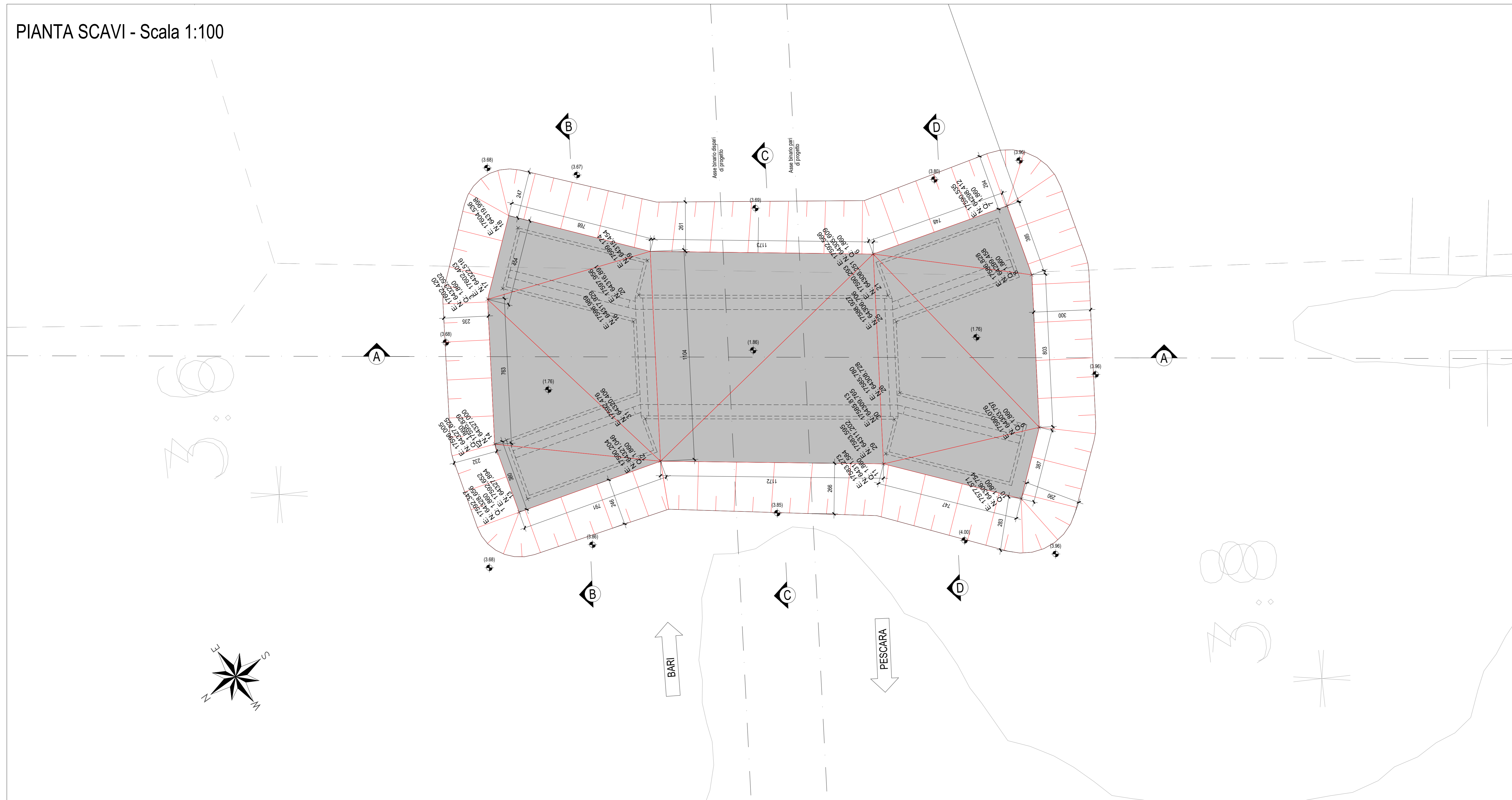
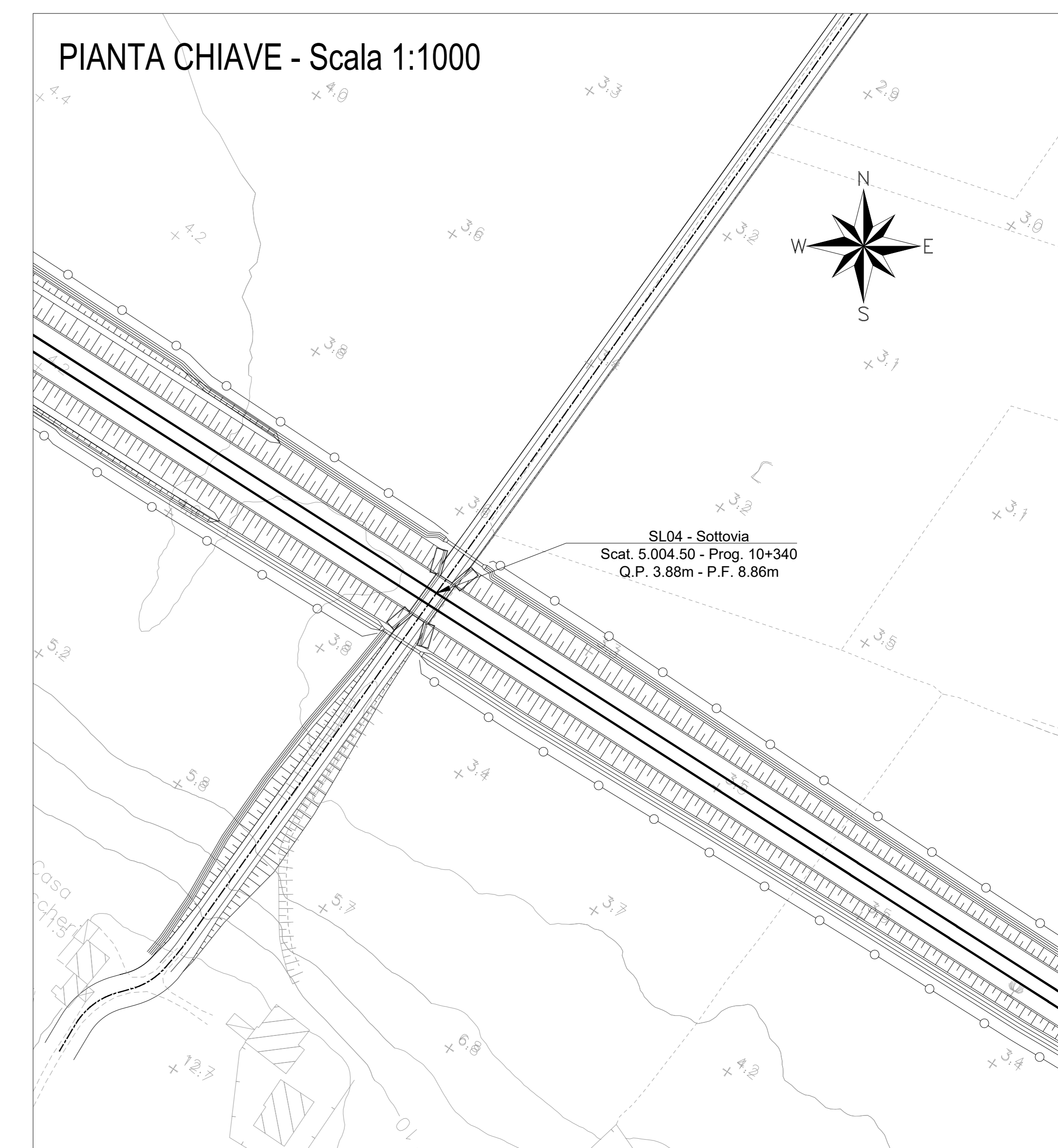


PIANTA SCAVI - Scala 1:100



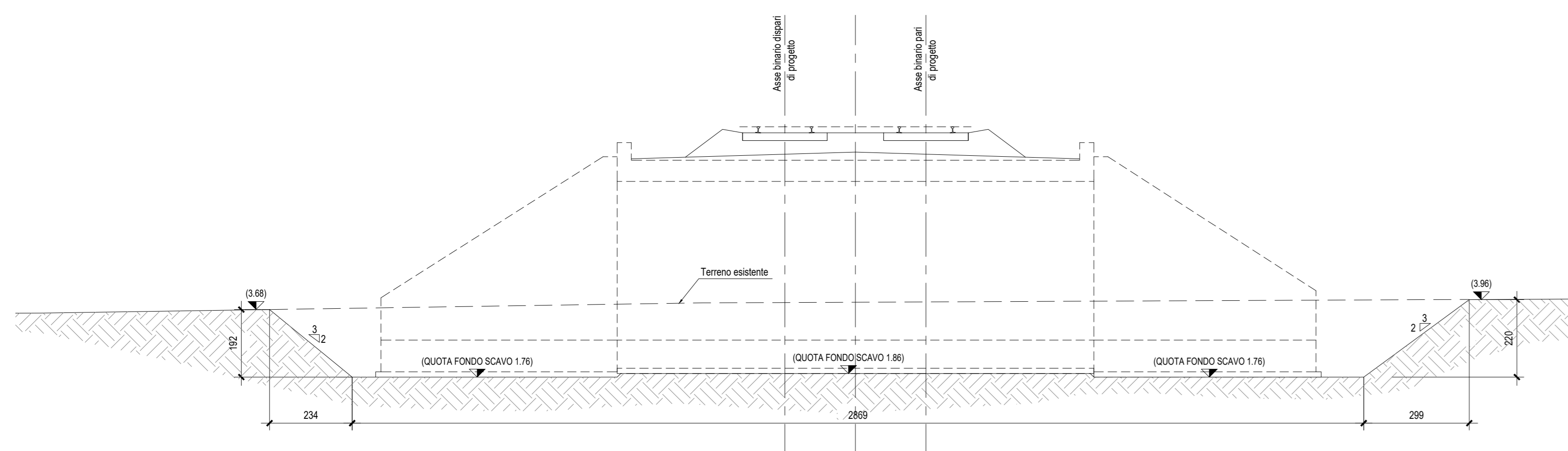
PIANTA CHIAVE - Scala 1:1000



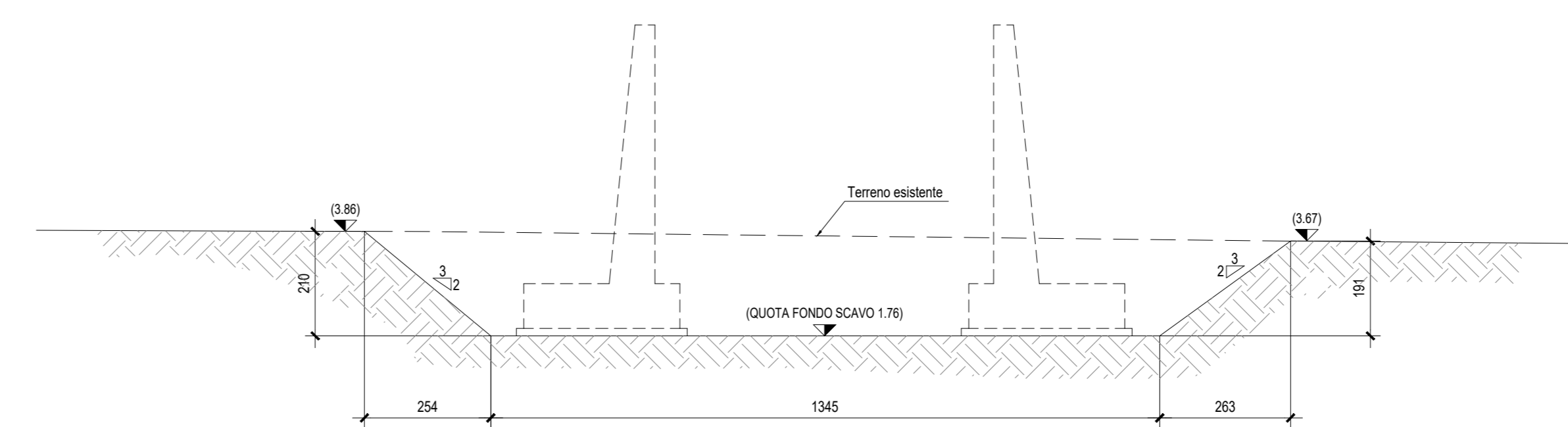
Opera	Scavo mc
SL04	1256,31

- GETTI IN OPERA**
- CALCESTRUZZO MAGRO E GETTO DI LIVELLAMENTO**
- CLASSE DI RESISTENZA MINIMA C12/15
 - TIPO CEMENTO CEM I+V
 - CLASSE DI ESPOSIZIONE AMBIENTALE : X0
- CALCESTRUZZO SOTTOVIA**
- CLASSE DI RESISTENZA MINIMA C32/40
 - TIPO CEMENTO CEM I+V
 - RAPPORTO A/C : $\leq 0,50$
 - CLASSE MINIMA DI CONSISTENZA : S4
 - CLASSE DI ESPOSIZIONE AMBIENTALE : XC2
 - COPRIFERRO = 50 mm
 - DIAMETRO MASSIMO INERTI : 25 mm
- CALCESTRUZZO MURI D'IMBOCO**
- CLASSE DI RESISTENZA MINIMA C32/40
 - TIPO CEMENTO CEM I+V
 - RAPPORTO A/C : $\leq 0,55$
 - CLASSE MINIMA DI CONSISTENZA : S4
 - CLASSE DI ESPOSIZIONE AMBIENTALE : XS1
 - COPRIFERRO = 50 mm
 - DIAMETRO MASSIMO INERTI : 25 mm
- ACCIAIO ORDINARIO PER CALCESTRUZZO ARMATO**
- IN BARRE E RETI ELETTROSDALDATE B450C saldabile che presenta le seguenti caratteristiche :
- Tensione di snervamento caratteristico $f_{yk} \geq 450 \text{ N/mm}^2$
 - Tensione caratteristica a rottura $f_{tk} \geq 540 \text{ N/mm}^2$
 - $1,15 \leq f_{tk}/f_{yk} < 1,35$

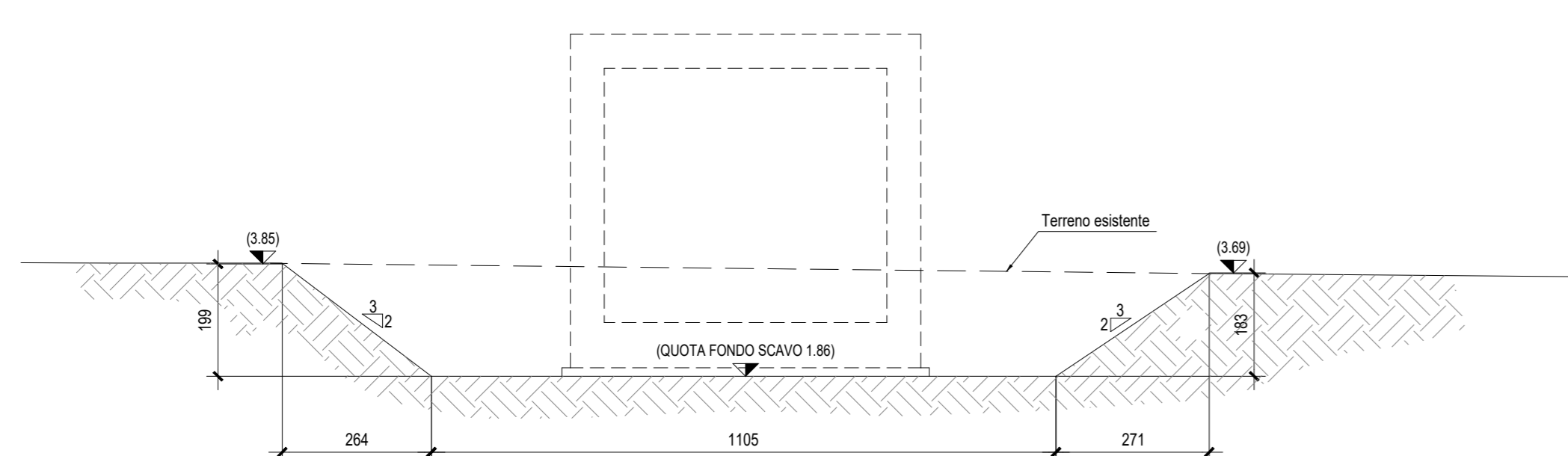
SEZIONE A-A - Scala 1:100



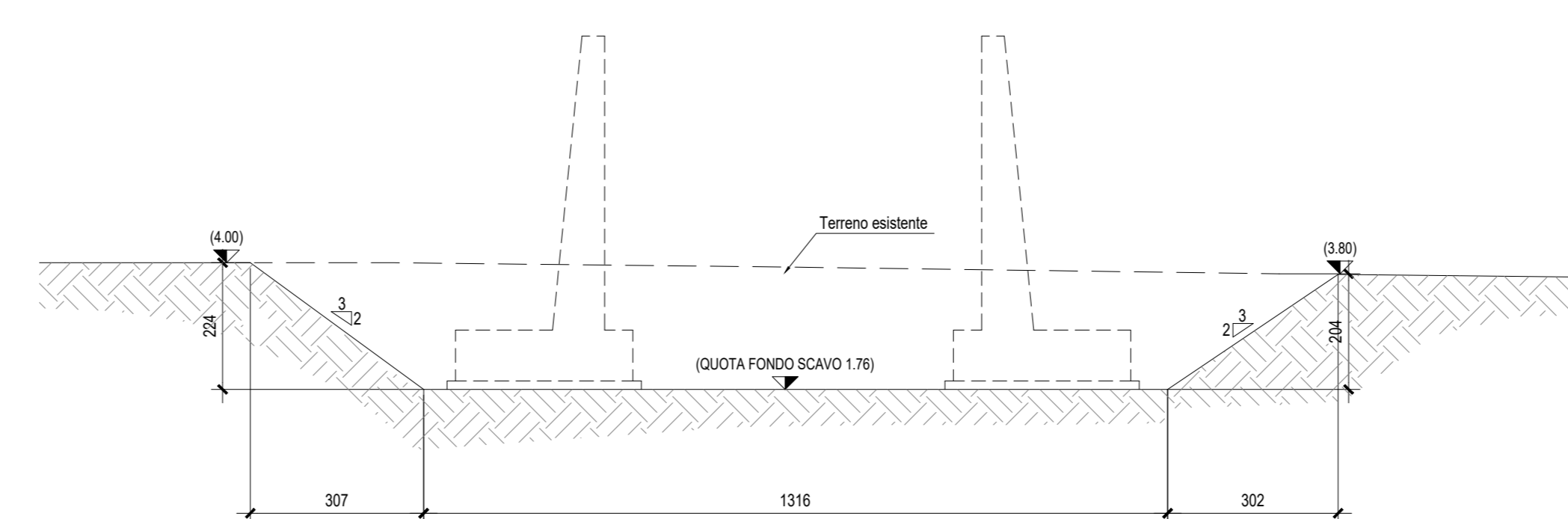
SEZIONE B-B - Scala 1:100



SEZIONE C-C - Scala 1:100



SEZIONE D-D - Scala 1:100



COMMITTEE: **RFI** RETE FERROVIARIA ITALIANA GRUPPO FERROVIE DELLO STATO ITALIANE DIREZIONE INVESTIMENTI DIREZIONE PROGRAMMI INVESTIMENTI DIRETTRICE SUD - PROGETTO ADRIATICA

DIREZIONE LAVORI: **ITALFERR** GRUPPO FERROVIE DELLO STATO ITALIANE

APPALTORE: **AGOSTINO COSTRUZIONI** MANDATARIA **ATLANTE** MANDANTI

PROGETTAZIONE: MANDATARIA **HUB** MANDANTI **HYPRO**

PROGETTO ESECUTIVO

LINEA PESCARA - BARI
RADDOPPIO DELLA TRATTA FERROVIARIA TERMOLI - LESINA
LOTTO 2 e 3: RADDOPPIO TERMOLI - RIPALTA

SL04 SOTTOVIA VIABILITA' NV20A KM 10+340
 Pianta e sezioni di scavo

Rev.	Descrizione	Redatto	Data	Verificato	Data	Approvato	Data	Autore/Disegnato
A	Nota Disegno	Ing. M. Castellani	02/09/2022	Ing. V. Calone	02/09/2022	S. Conde	02/09/2022	
B	Aggiornamento Pila 0302	Ing. A. Zola	01/10/2023	Ing. M. Castellani	01/10/2023	S. Conde	01/10/2023	
C	Revisione a seguito di OD401	Ing. A. Zola	02/10/2023	Ing. M. Castellani	02/10/2023	S. Conde	02/10/2023	

COMMESSA: LI0B02EZZPASL0402001C

SCALA: 1:100

File: LI0B02EZZPASL0402001C.DWG n. Elab.: