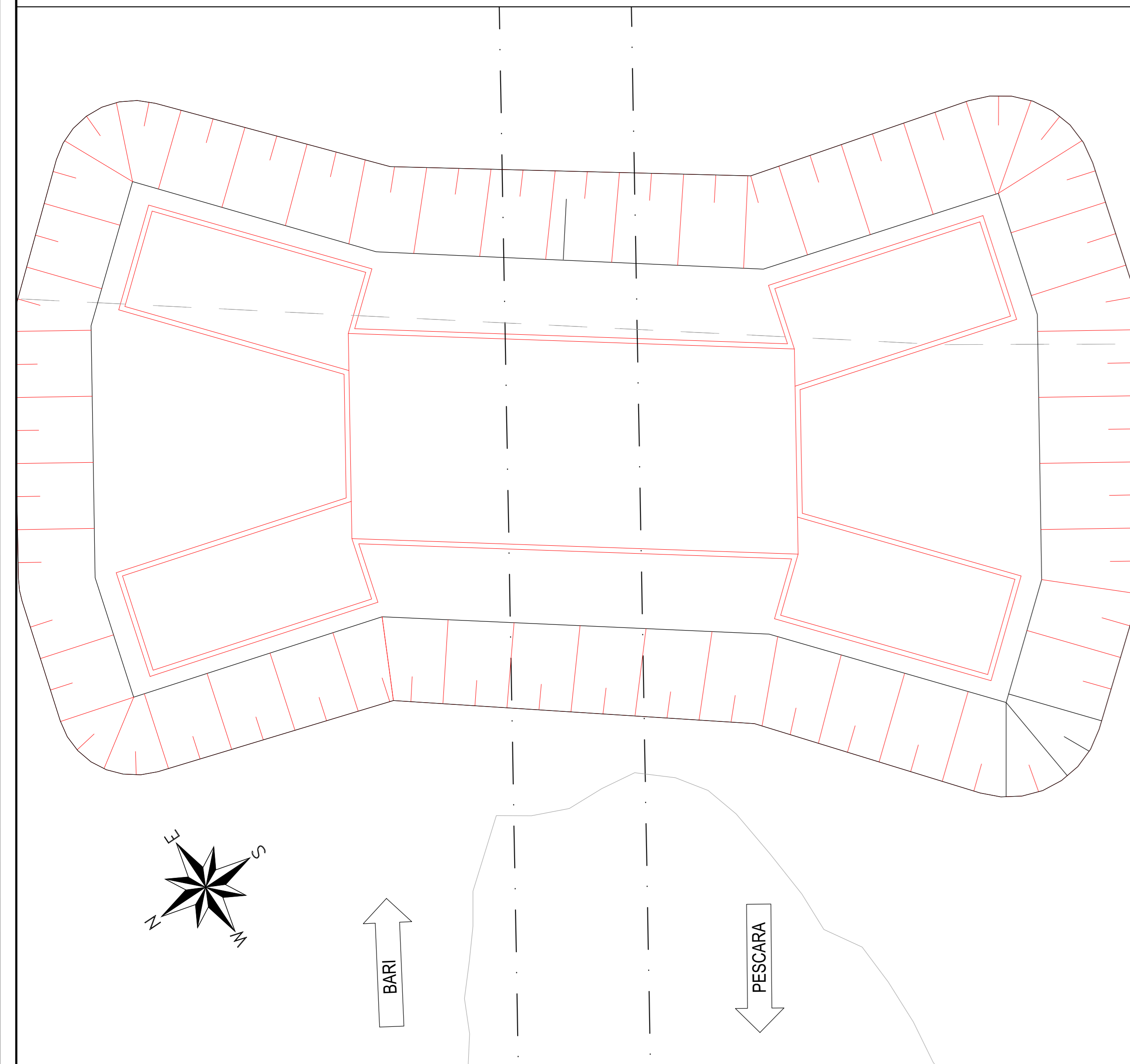
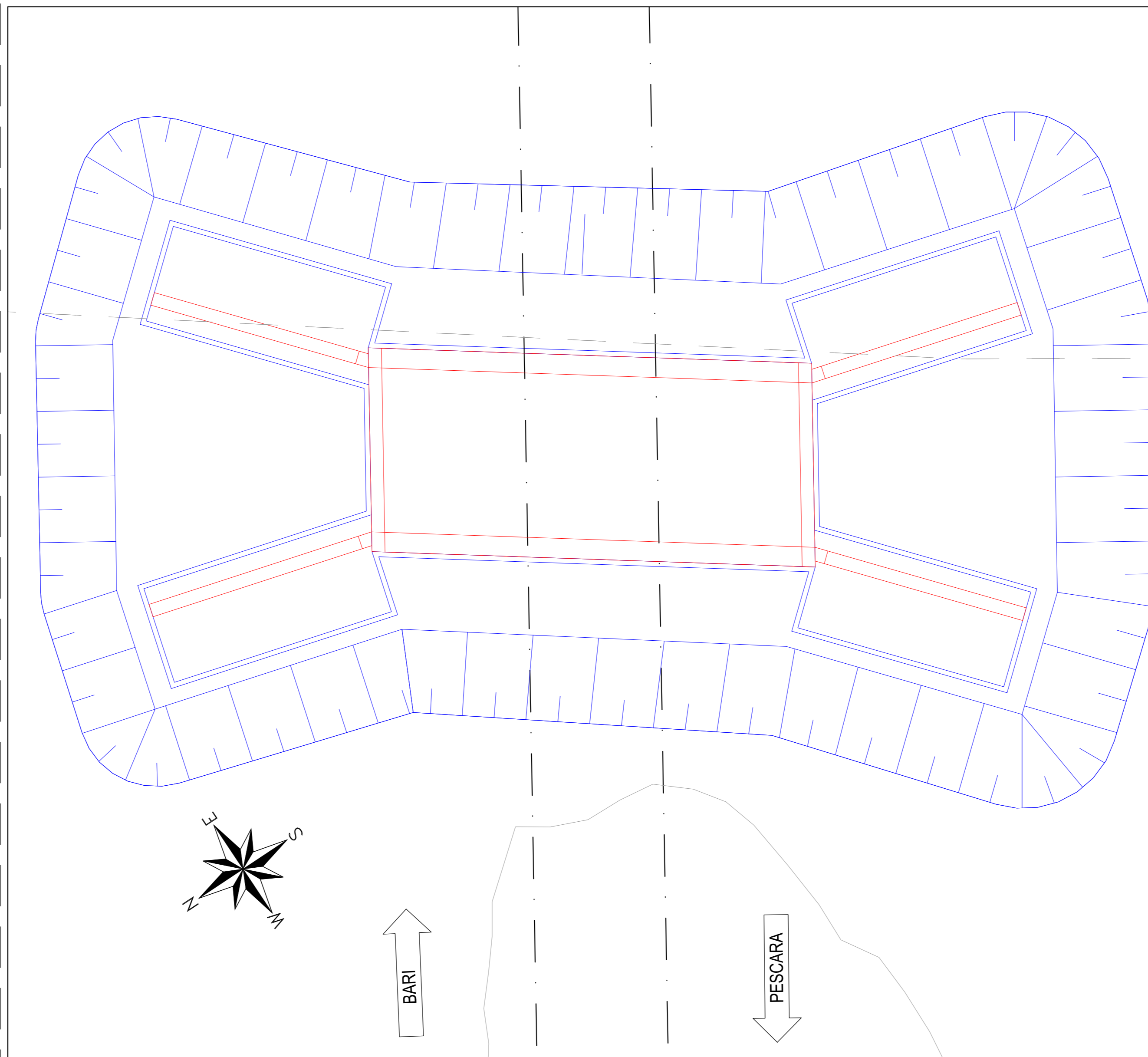


PLANIMETRIA FASE 1-Scala 1:100

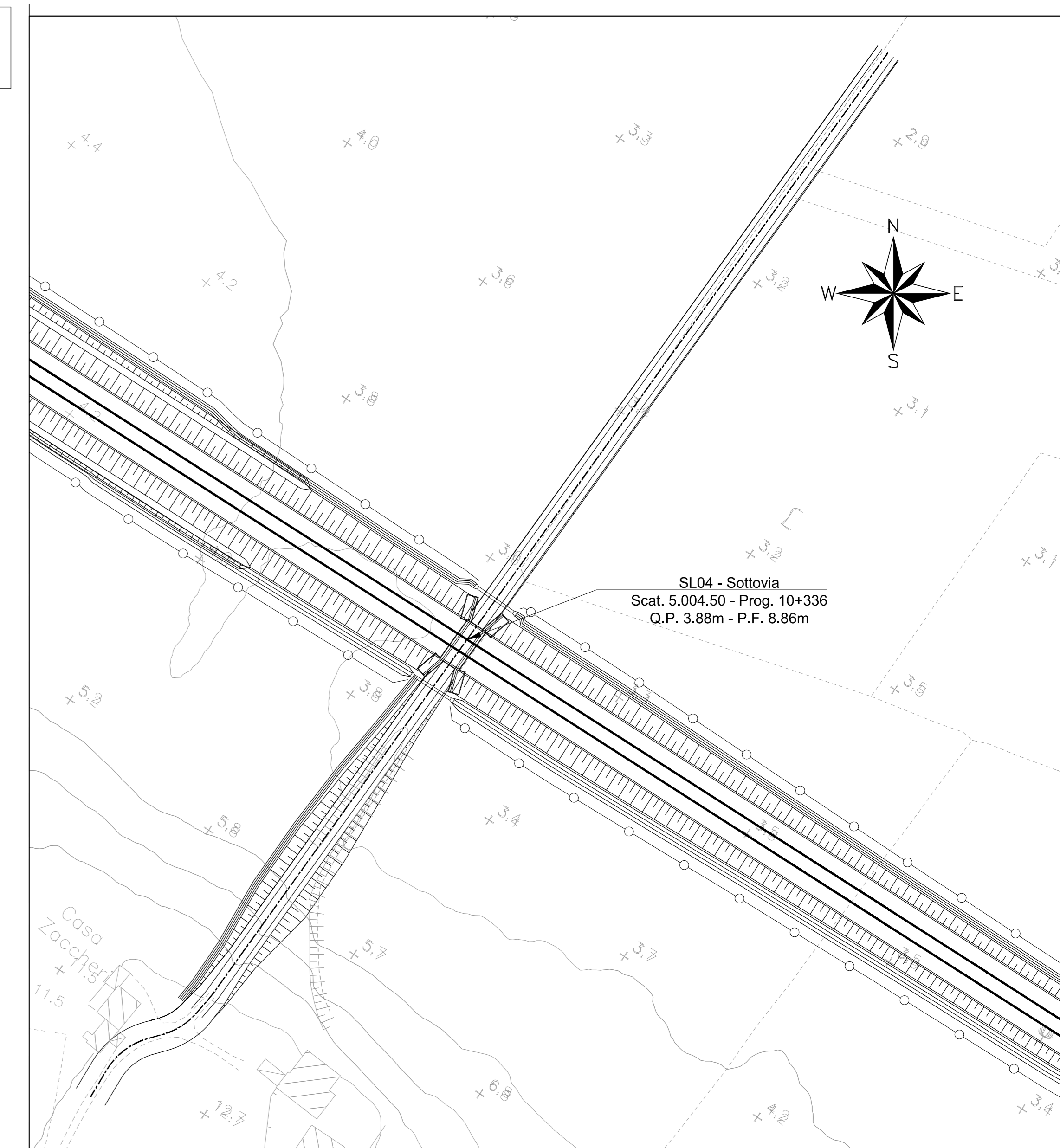


Fase 1:
 - Preparazione cantiere
 - Scavi per realizzazione scatolare e muri
 - Realizzazione platea di fondazione di scatolare e muri

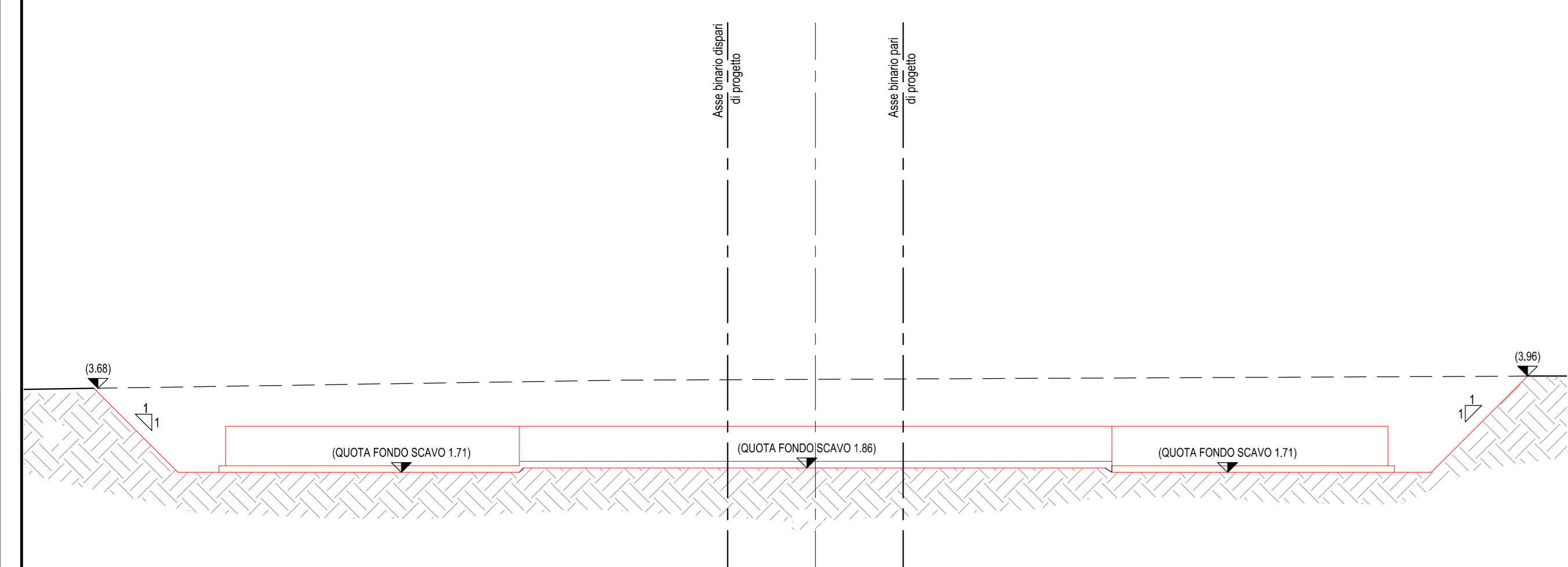
PLANIMETRIA FASE 2-Scala 1:100



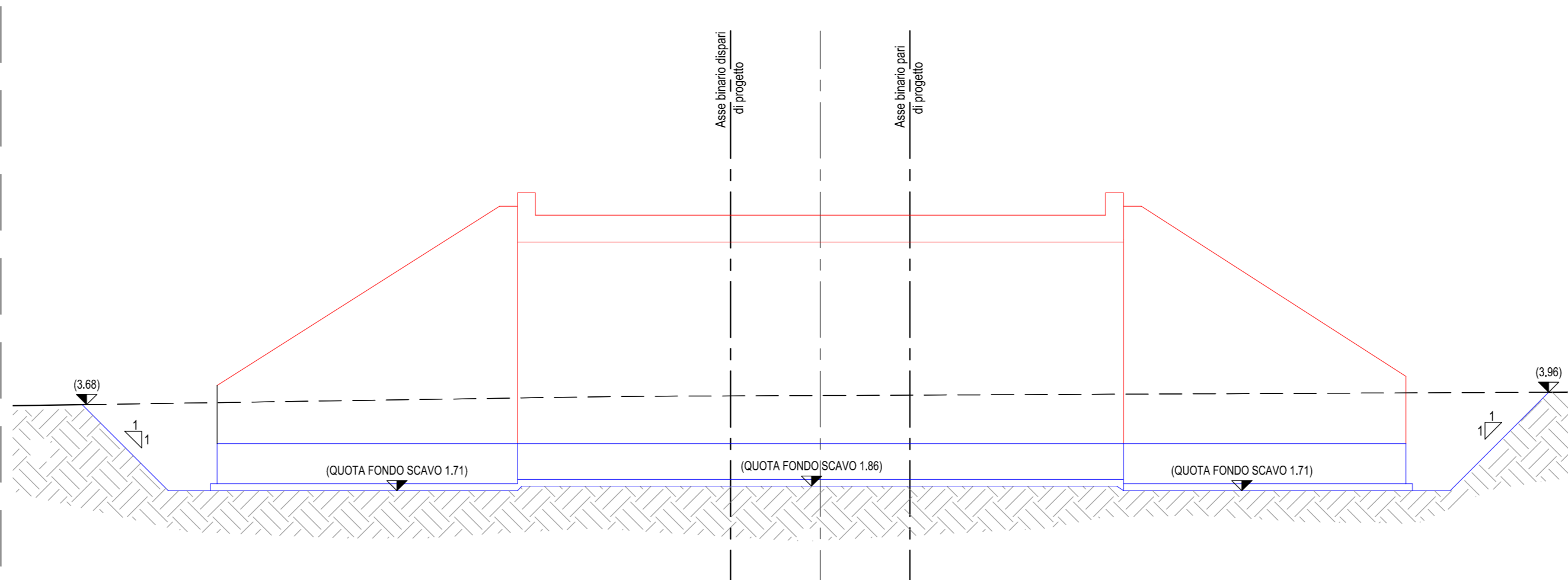
Fase 2:
 - Realizzazione elevazione scatolare
 - Realizzazione elevazione muri d'ala



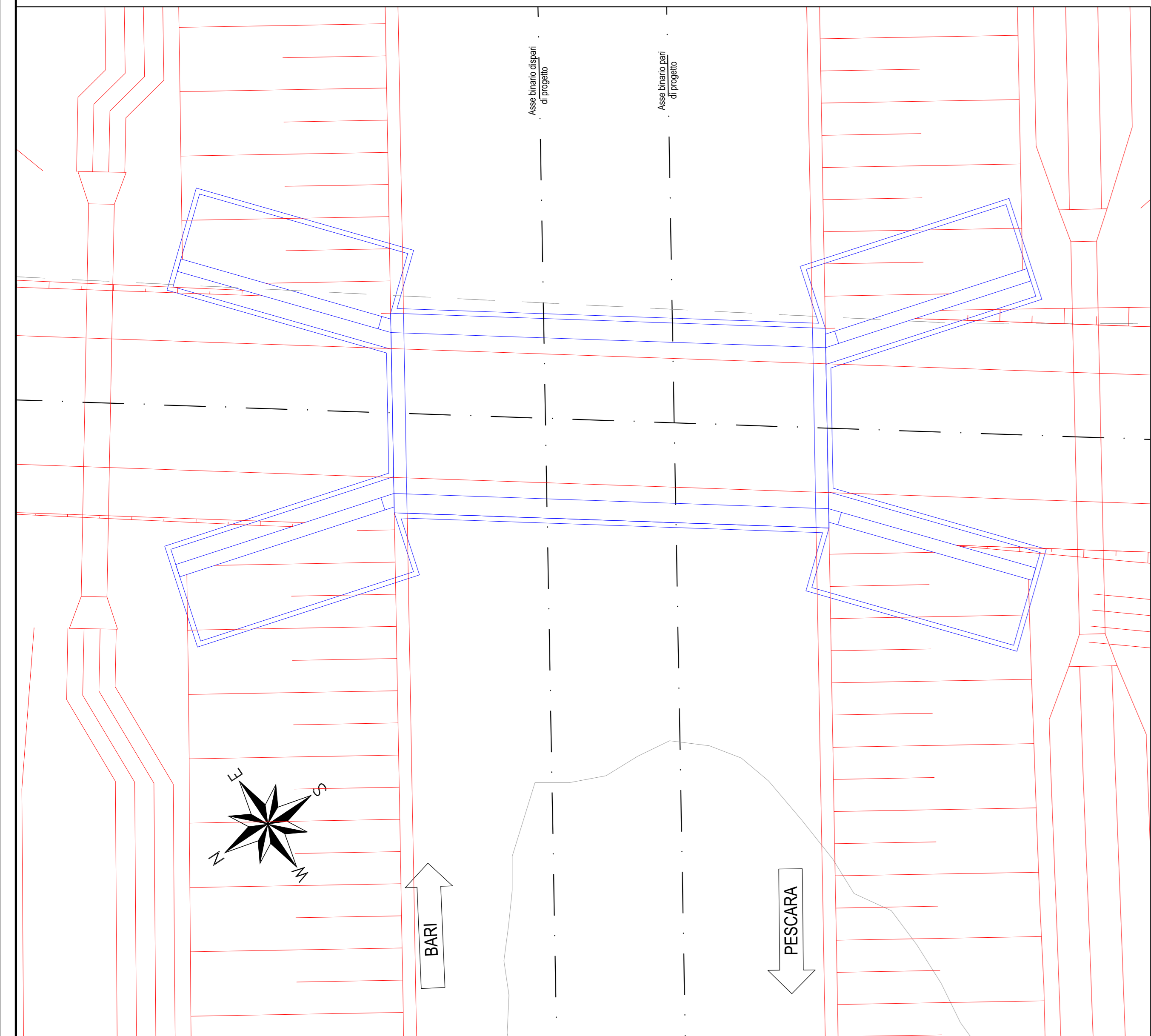
SEZIONE LONGITUDINALE FASE 1-Scala 1:100



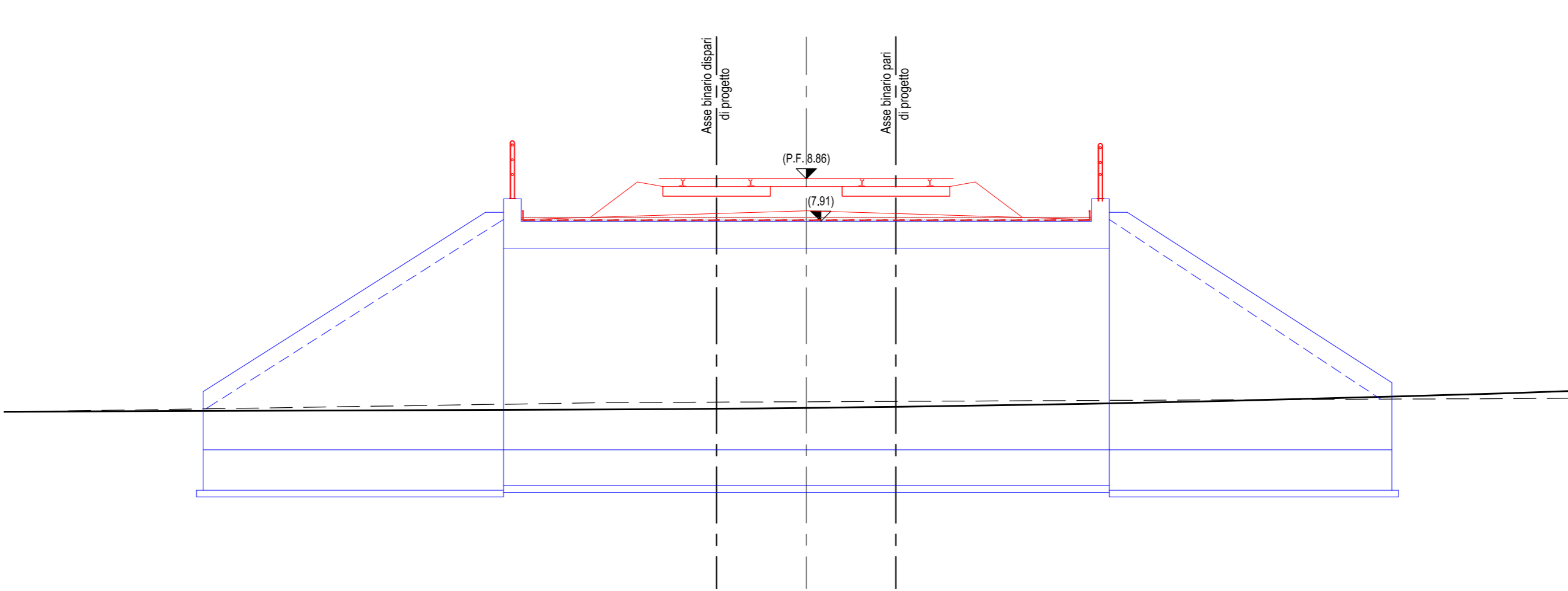
SEZIONE LONGITUDINALE FASE 2-Scala 1:100



PLANIMETRIA FASE 3-Scala 1:100



SEZIONE LONGITUDINALE FASE 3-Scala 1:100



Fase 3:
 - Realizzazione rilevato nuova viabilità
 - Realizzazione rilevato ferroviario
 - Finiture superficiali

LEGENDA
 [Red line] opere in fase di realizzazione
 [Blue line] opere già realizzate

COMMITTENTE: **RFI** RETE FERROVIARIA ITALIANA
 GRUPPO FERROVIE DELLO STATO ITALIANE
 DIREZIONE INVESTIMENTI
 DIREZIONE PROGRAMMI INVESTIMENTI
 DIRETTRICE SUD - PROGETTO ADRIATICA

DIREZIONE LAVORI: **ITALFERR** GRUPPO FERROVIE DELLO STATO ITALIANE

APPALTATORE: **AGOSTINI COSTRUZIONI** **ATLANTE**

PROGETTAZIONE: **HUB** **pro**

PROGETTO ESECUTIVO
LINEA PESCARA - BARI
RADDOPPIO DELLA TRATTA FERROVIARIA TERMOLI - LESINA
LOTTO 2 e 3: RADDOPPIO TERMOLI - RIPALTA

SL04 SOTTOVIA VIABILITA' NV20A KM 10+340
 Fasi costruttive dell'opera piante e sezioni

APPALTATORE	PROGETTAZIONE	SCALA:
DIREZIONE TECNICA A.A. PASCIONE & ASSOCIATI s.r.l. Via S. Maria Maddalena, 10 00187 Roma (RM)	 F. VIGNANO Ingegnere Via S. Maria Maddalena, 10 00187 Roma (RM)	1:100
COMMESSA	LOTTO	FASE
LI0B	02	E
ZZ	PA	SL0400
001	B	

Rev.	Descrizione	Redatto	Data	Verificato	Data	Approvato	Data	Autore/Rev. Data
A	Prva Disegno	G. Tosari	02/09/2022	F. Vignano	02/09/2022	S. Cerda	02/09/2022	
B	Aggiornamento seguito al Ril. CSD	Ing. A. Tosari	Luglio 2023	Ing. M. Calabrese	Luglio 2023			

File: LI0B2EZZPASL0400001B.DWG n. Esib.: _____