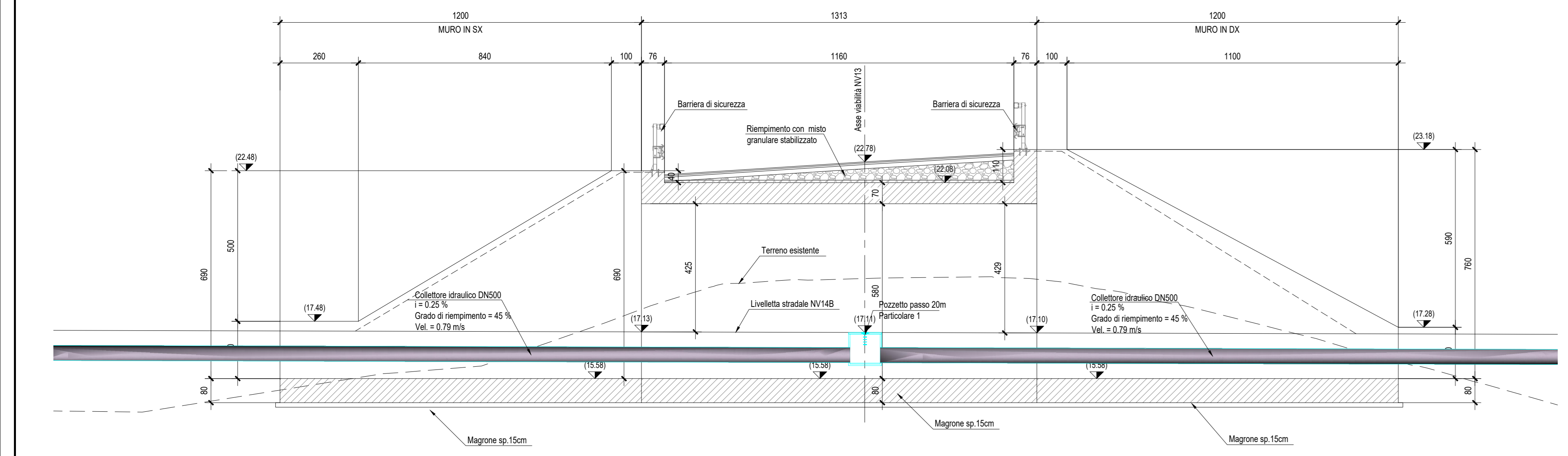
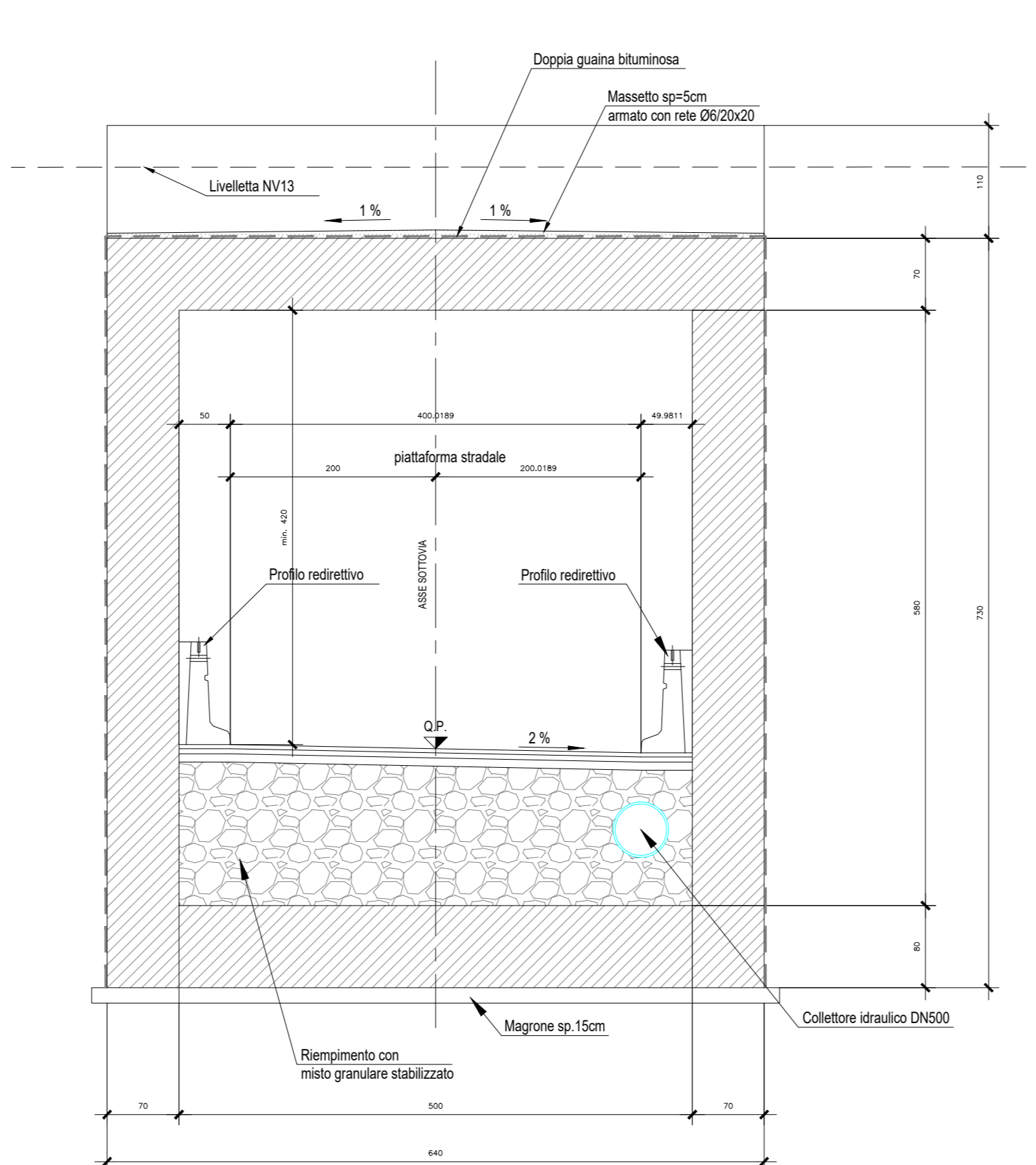


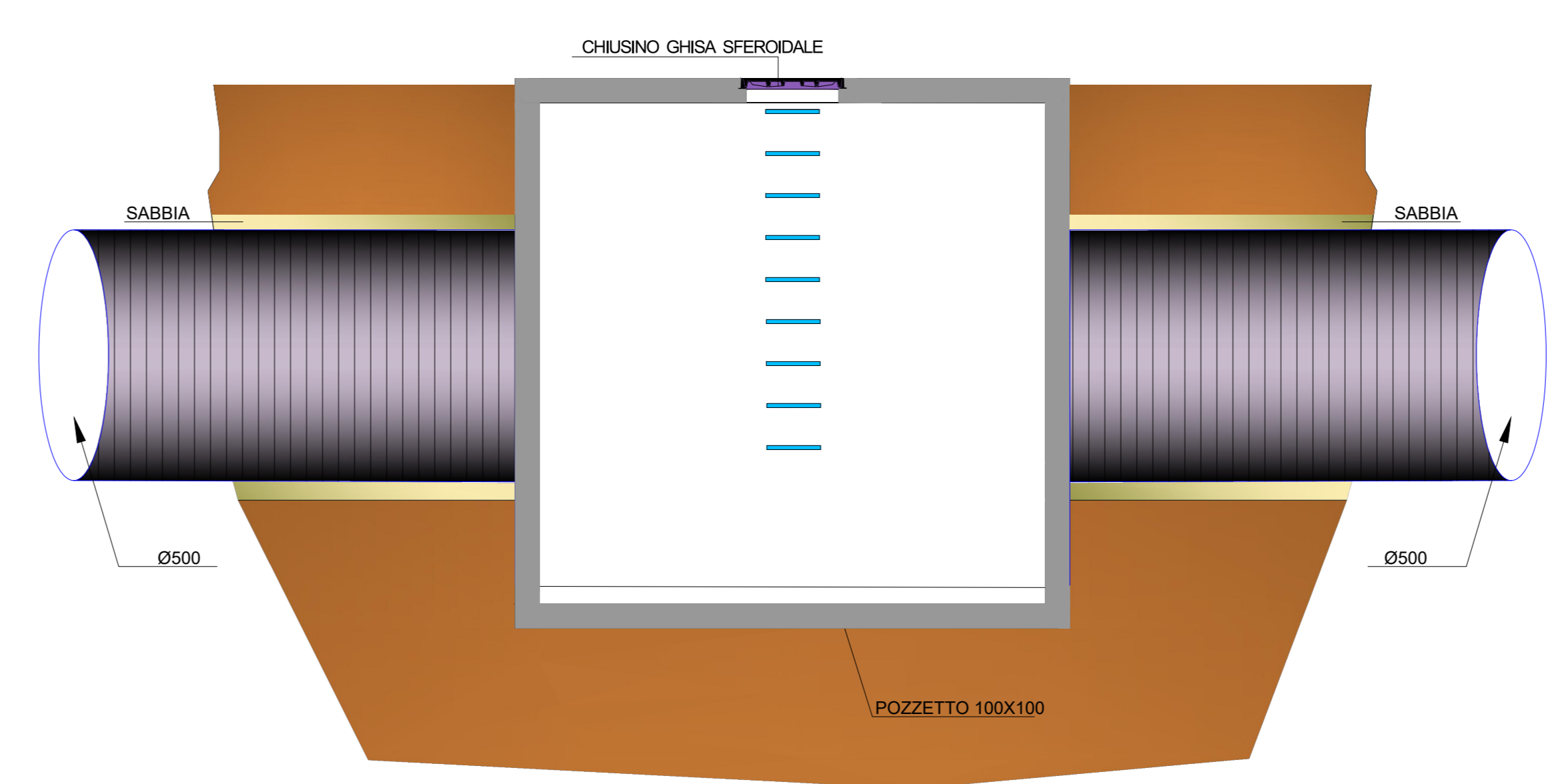
SEZIONE A-A - Scala 1:100



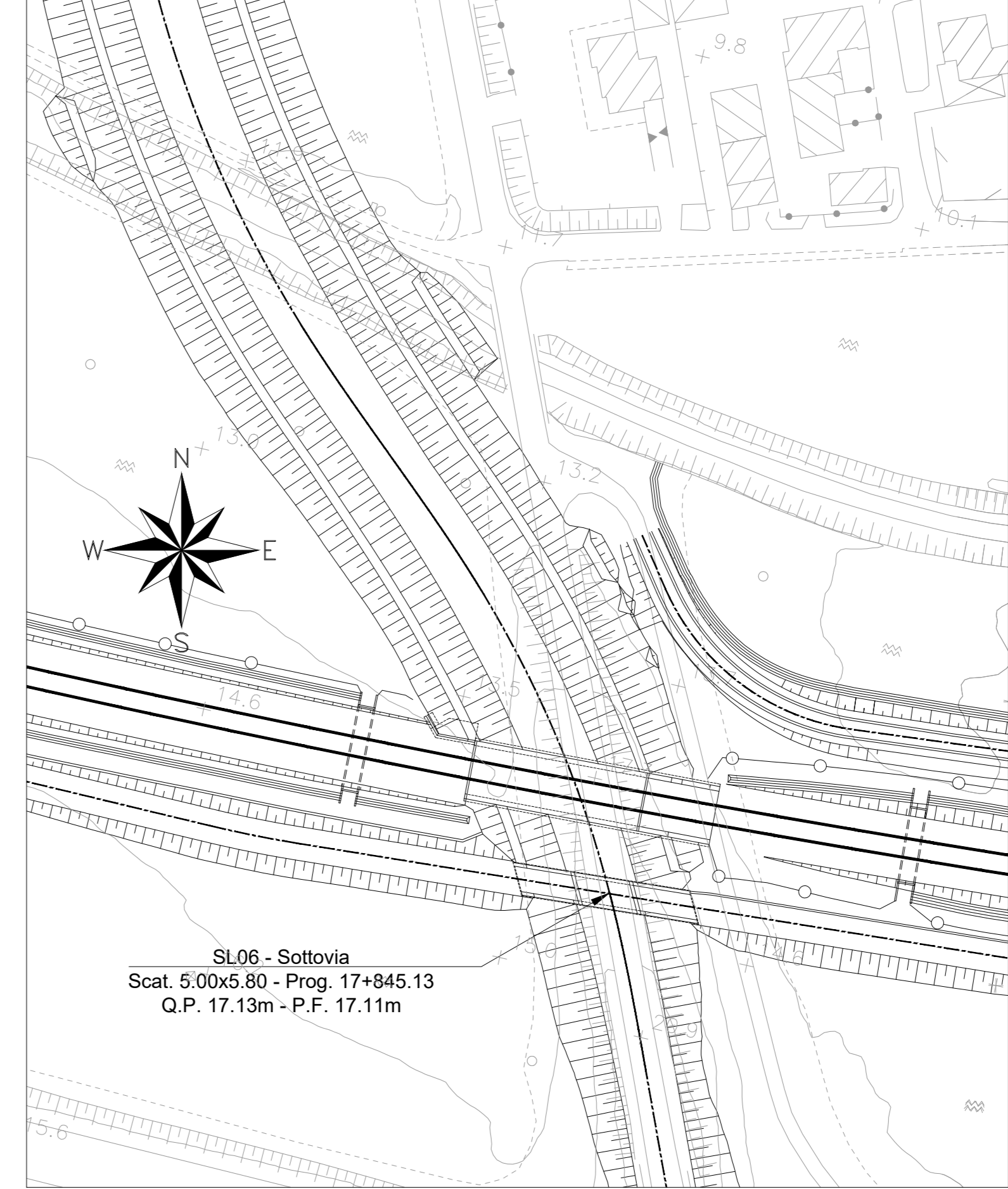
SEZIONE TRASVERSALE B-B - Scala 1:50



PARTICOLARE 1



PIANTA CHIAVE



COMITENTE: **RFI** RETE FERROVIARIA ITALIANA
GRUPPO FERROVIARIO ITALIANO
DIREZIONE INVESTIMENTI
DIREZIONE PROGRAMMI INVESTIMENTI
DIRETTRICE SUD - PROGETTO ADRIATICA

DIREZIONE LAVORI: **ITALFERR**
GRUPPO FERROVIARIO ITALIANO

APPALTORE: **AGOSTINI** COSTRUZIONI S.p.A.
ATLANTE GRUPPO FERROVIARIO ITALIANO

PROGETTAZIONE: **HUB** MANDANTIA
pro MANDANTI

PROGETTO ESECUTIVO
LINEA PESCARA - BARI
RADDOPPIO DELLA TRATTA FERROVIARIA TERMOLI - LESINA
LOTTO 2 e 3: RADDOPPIO TERMOLI - RIPALTA

SL06 - Sottovia KM 17+845.13
Opere di raccolta delle acque piovane e loro allontanamento - pianta profilo e sezione

APPALTORE	PROGETTAZIONE	SCALA
AGOSTINI COSTRUZIONI S.p.A.	HUB MANDANTIA	1:50

REVISIONI	DATA	CAUSA	OPERAZIONE	PROG.	REV.
A	17/12/2023	17/12/2023	17/12/2023	17/12/2023	17/12/2023
B	17/12/2023	17/12/2023	17/12/2023	17/12/2023	17/12/2023
C	17/12/2023	17/12/2023	17/12/2023	17/12/2023	17/12/2023

FILE: LIOB02EZZBB SL060001C.DWG