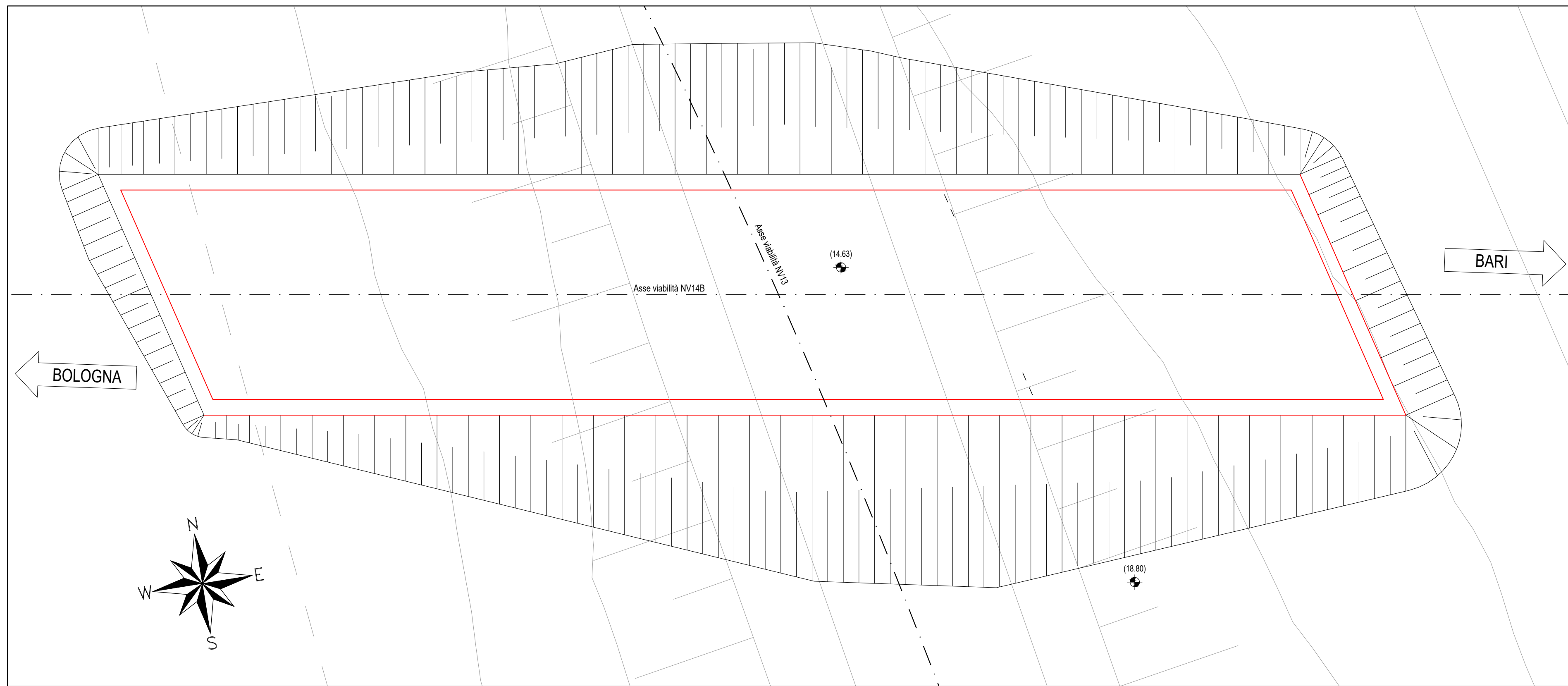
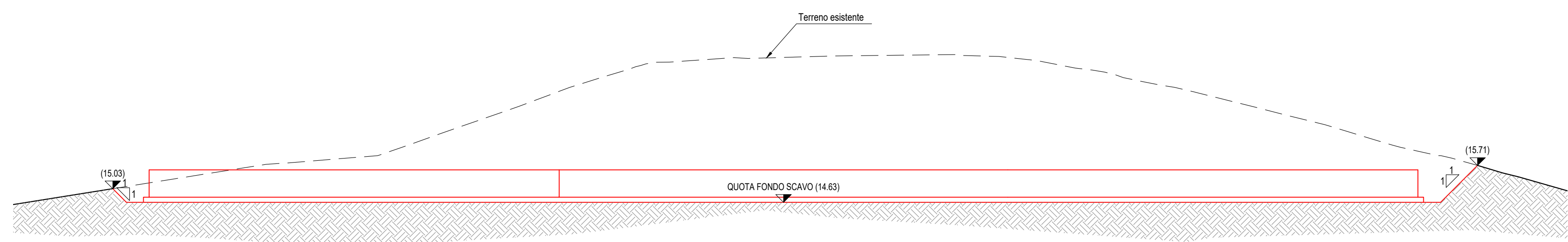


PLANIMETRIA FASE 1-Scala 1:100

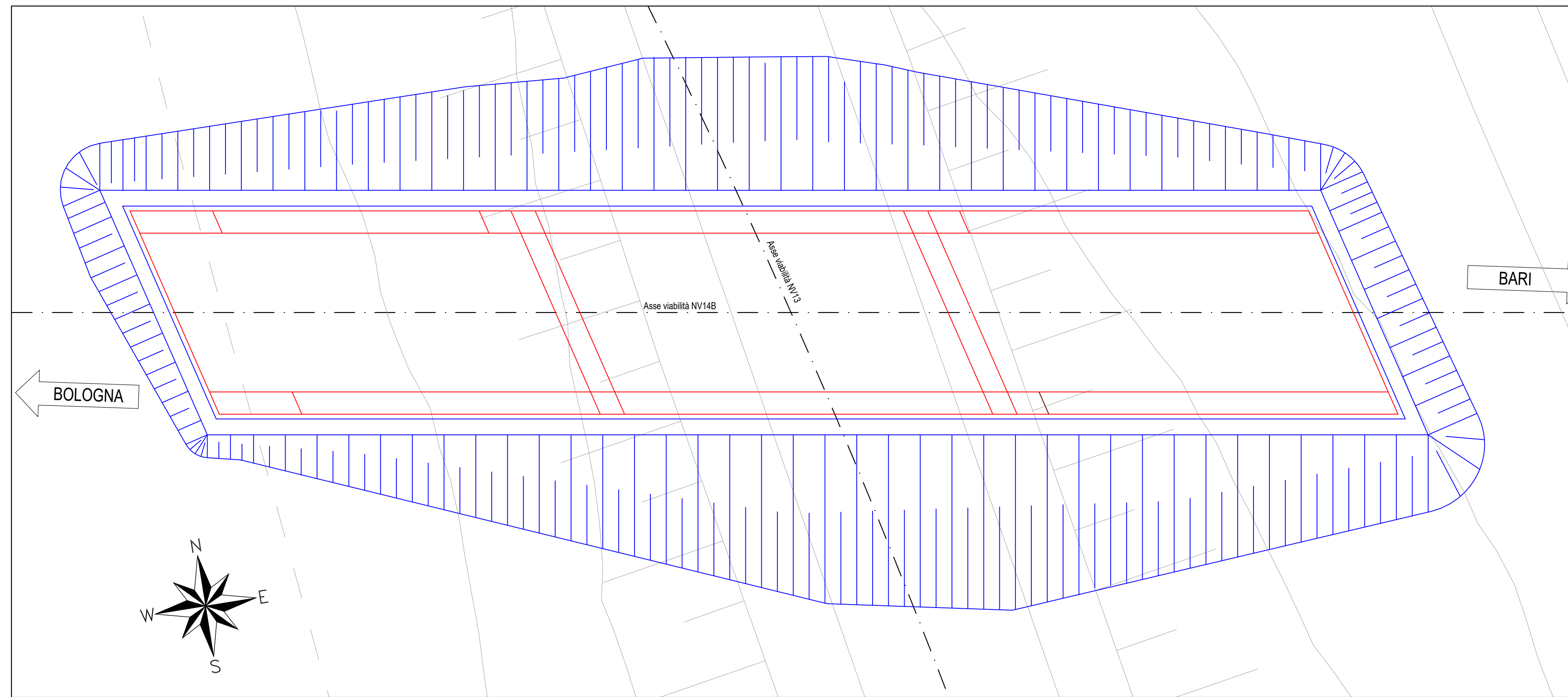


SEZIONE LONGITUDINALE FASE 1-Scala 1:100

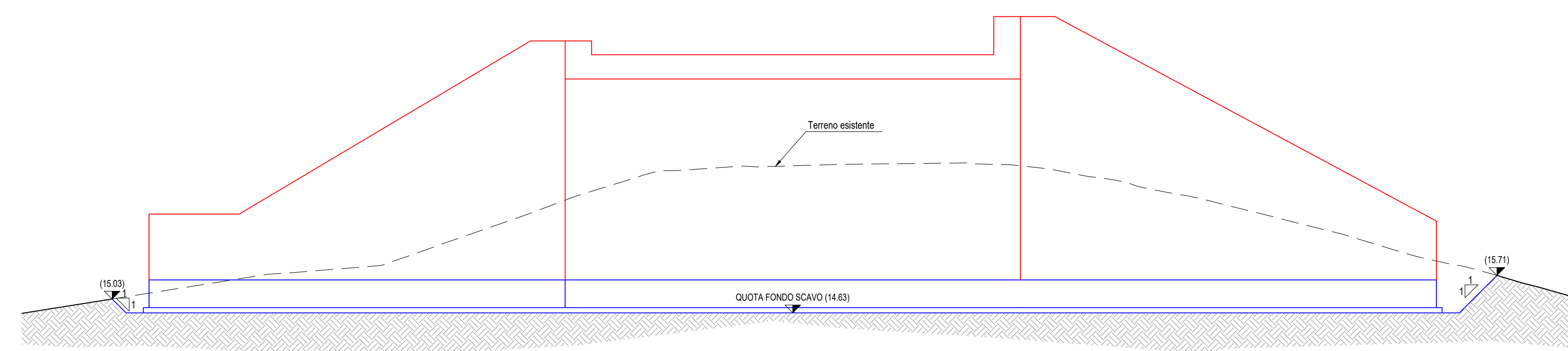


- Fase 1:
- Preparazione cantiere
 - Scavi per realizzazione scatolare e muri
 - Realizzazione platea di fondazione di scatolare e muri

PLANIMETRIA FASE 2-Scala 1:100

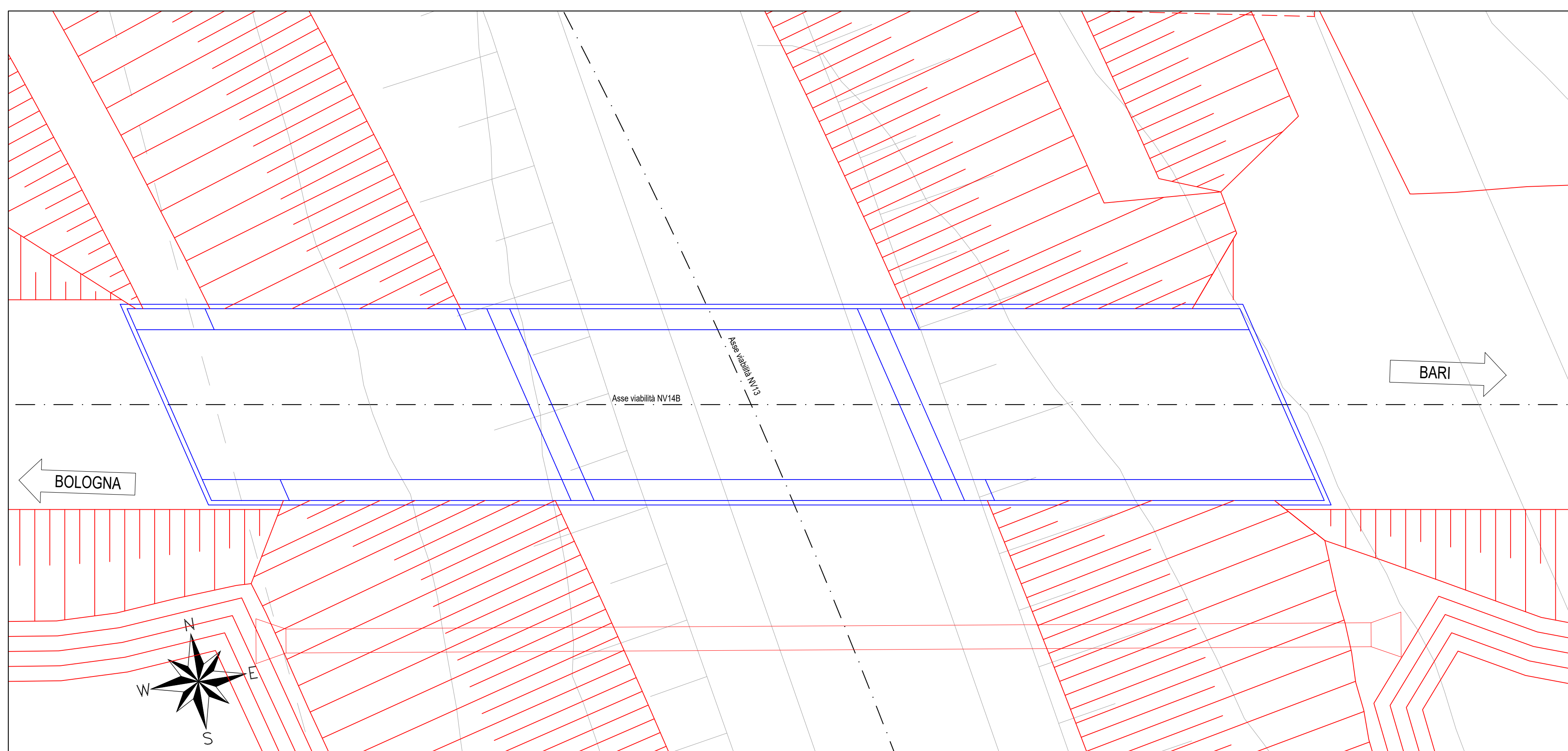


SEZIONE LONGITUDINALE FASE 2-Scala 1:100

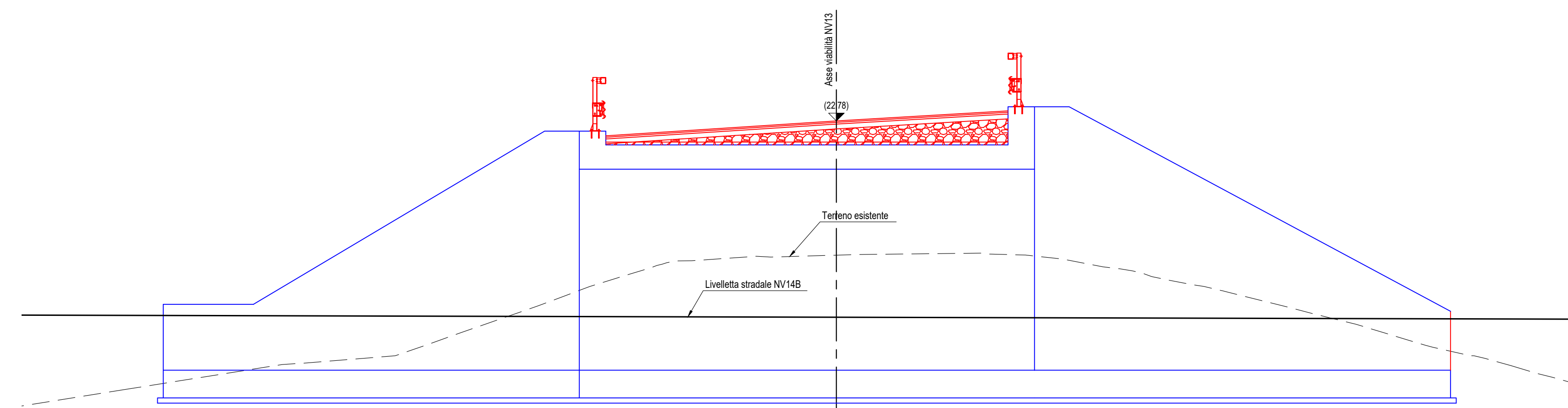


- Fase 2:
- Realizzazione elevazione scatolare
 - Realizzazione elevazione muri d'ala

PLANIMETRIA FASE 3-Scala 1:100

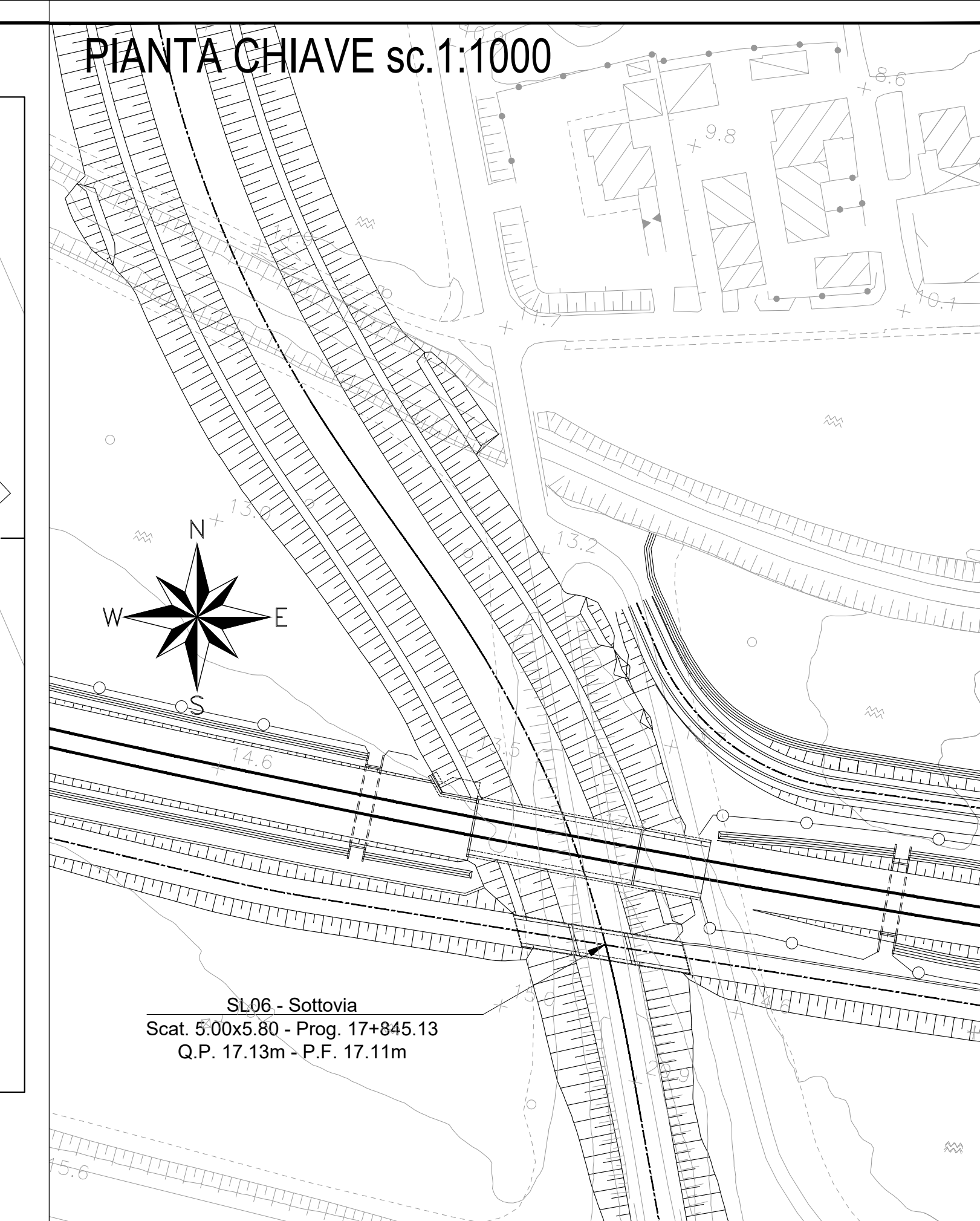


SEZIONE LONGITUDINALE FASE 3-Scala 1:100



- Fase 3:
- Realizzazione rilevati nuove viabilità
 - Finiture superficiali

PIANTA CHIAVE sc.1:1000



- LEGENDA
- opere in fase di realizzazione
 - opere già realizzate

COMMITENTE: **RFI** RETE FERROVIARIA ITALIANA GRUPPO FERROVIE DELLO STATO ITALIANE
 DIREZIONE INVESTIMENTI
 DIREZIONE PROGRAMMI INVESTIMENTI
 DIRETTRICE SUD - PROGETTO ADRIATICA

DIREZIONE LAVORI: **ITALFERR** GRUPPO FERROVIE DELLO STATO ITALIANE

APPALTATORE: **AGOSTINO** COSTRUZIONI LIBERALE & **ATLANTE**

PROGETTAZIONE: MANDATARIA **HUB** MANDAVITI **HYpro**

PROGETTO ESECUTIVO
LINEA PESCARA - BARI
RADDOPPIO DELLA TRATTA FERROVIARIA TERMOLI - LESINA
LOTTO 2 e 3: RADDOPPIO TERMOLI - RIPALTA

SL06 VIABILITA' NV14A KM 17+845.13
 Fasi costruttive dell'opera piante e sezioni

APPALTATORE	PROGETTAZIONE	SCALA
A.A. AGOSTINO TRUSSARDI GENERALI S.p.A. via S. Maria 100 - 00187 Roma	DIRETTORE DELLA PROGETTAZIONE: Ing. M. G. G. via S. Maria 100 - 00187 Roma	1:100

COMMESSA	LOTTO	FASE	ENTE	PRODOTTORE	OPERADISCIPLINA	PROGR.	REV.
LI0B	02	E	ZZ	PA	SL0600	001	C

Rev.	Descrizione	Redatto	Data	Verificato	Data	Approvato	Data	Autorezzato	Data
A	Prova Esecutiva	Ing. M. G. G.	Giugno 2022	Ing. M. G. G.	Giugno 2022	Ing. M. G. G.	Giugno 2022		
B	Aggiornamento a seguito di R.O. 202	Ing. A. Zani	Luglio 2023	Ing. M. G. G.	Luglio 2023	Ing. M. G. G.	Luglio 2023		
C	Revisione a seguito di R.O. 201	Ing. A. Zani	Ottobre 2023	Ing. M. G. G.	Ottobre 2023	Ing. M. G. G.	Ottobre 2023		

File: LI0B02ZZPASL0600001C.DWG (r. Esab.)