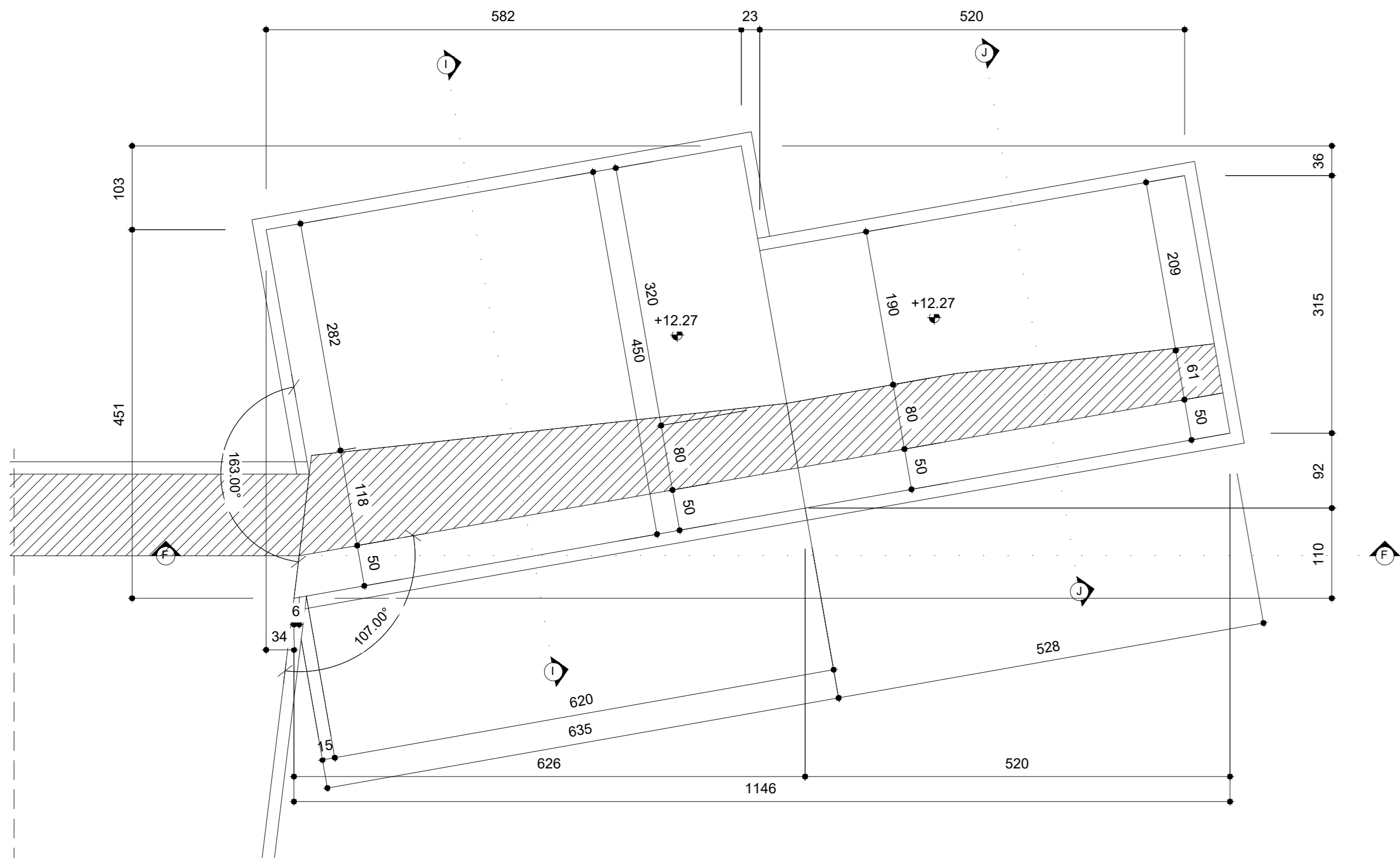
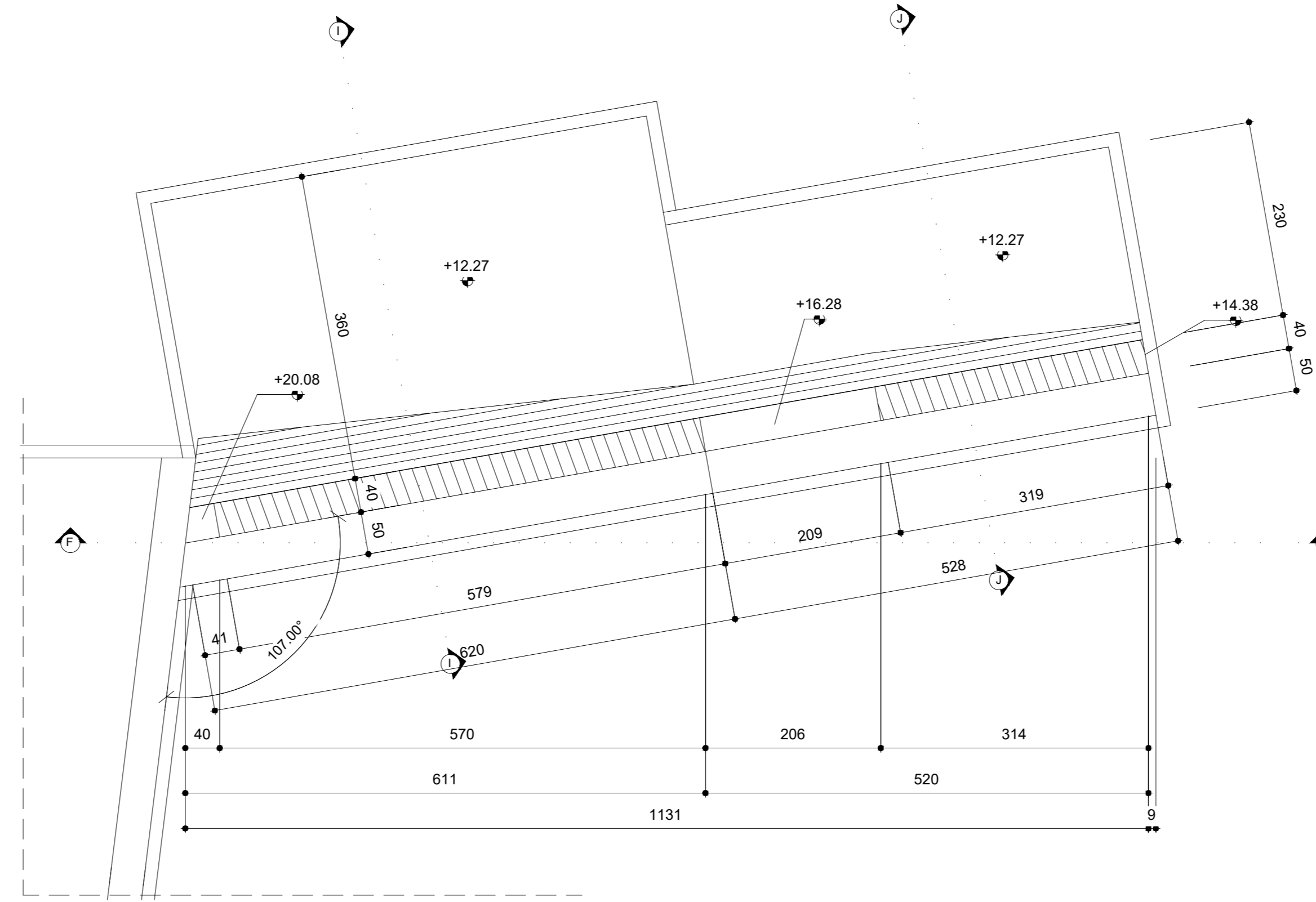


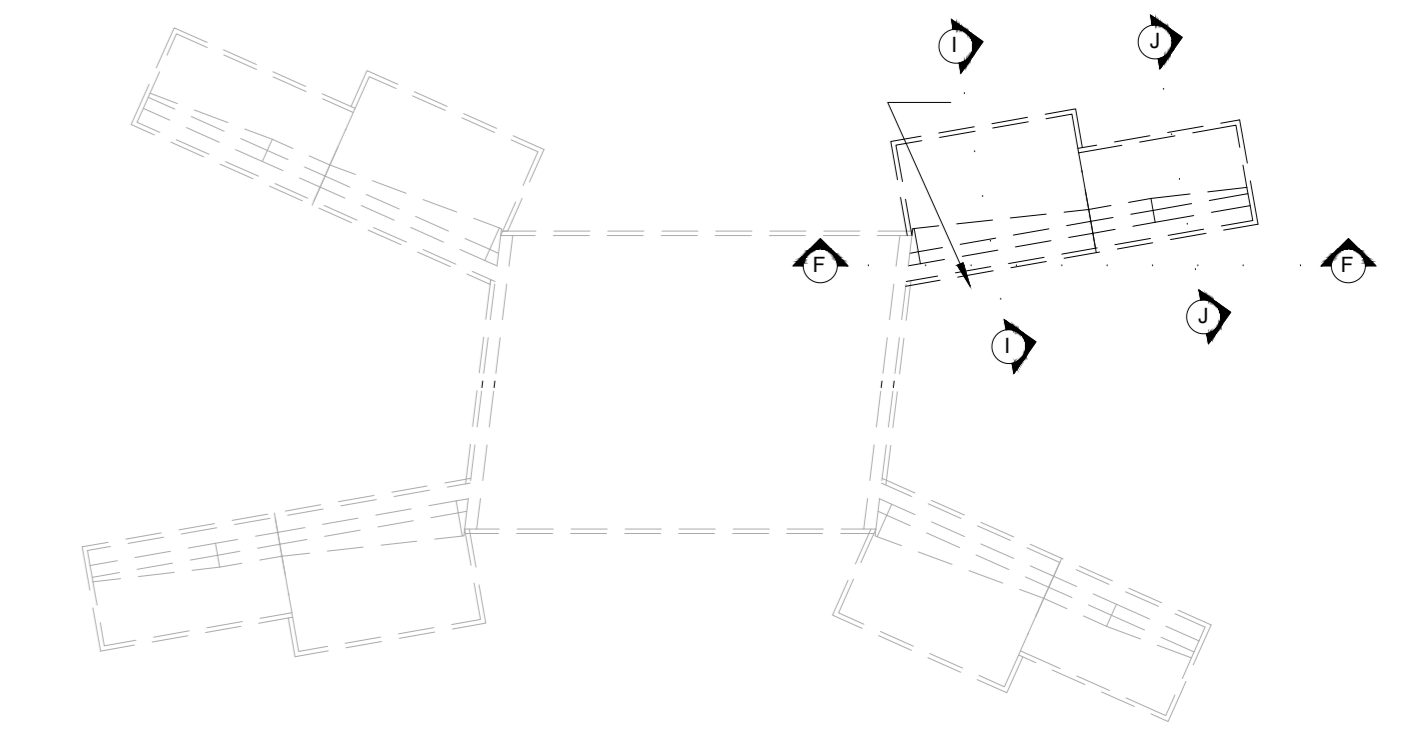
PIANTA SPICCATO  
scala 1 : 50



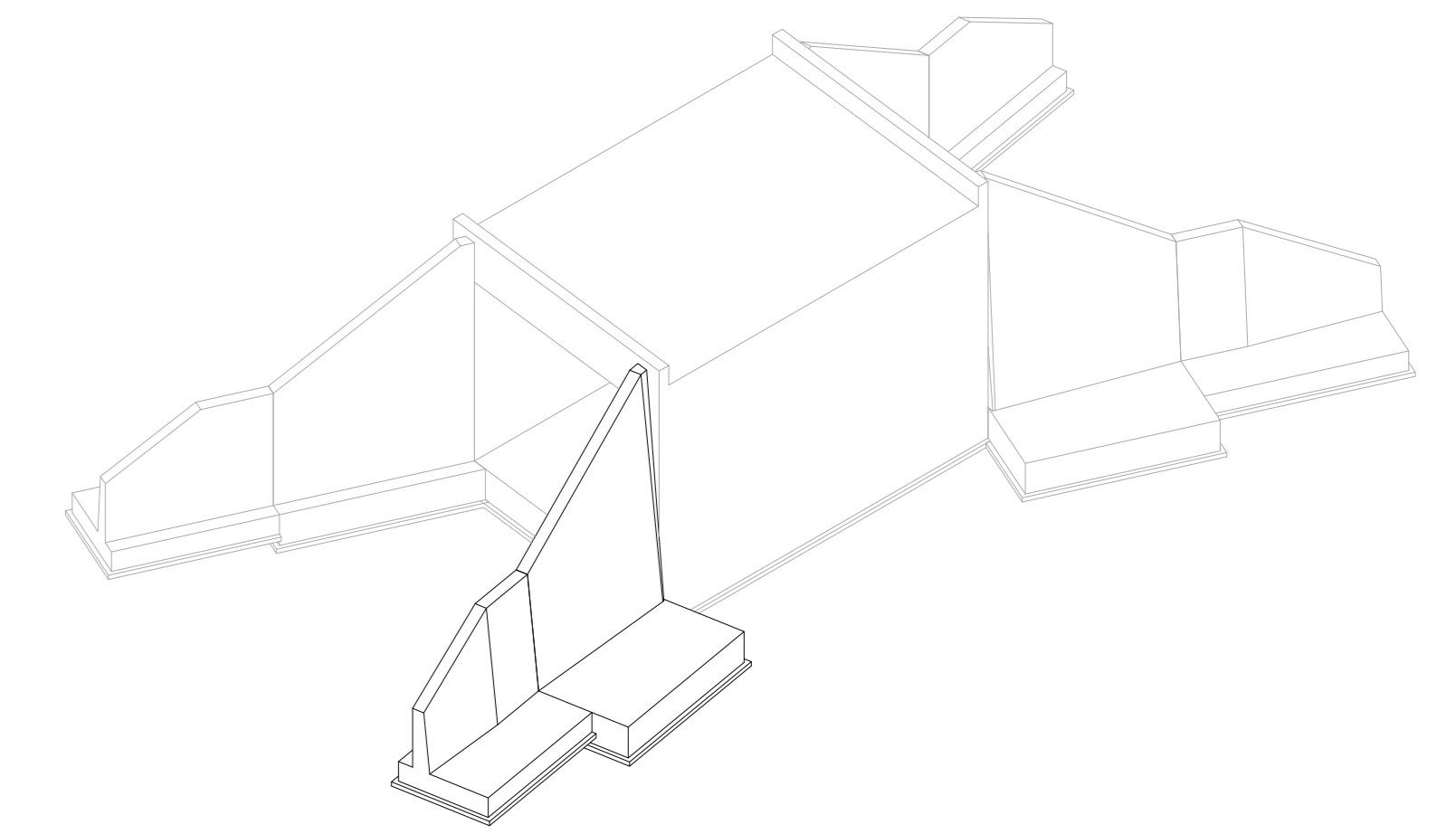
VISTA DALL'ALTO  
scala 1 : 50



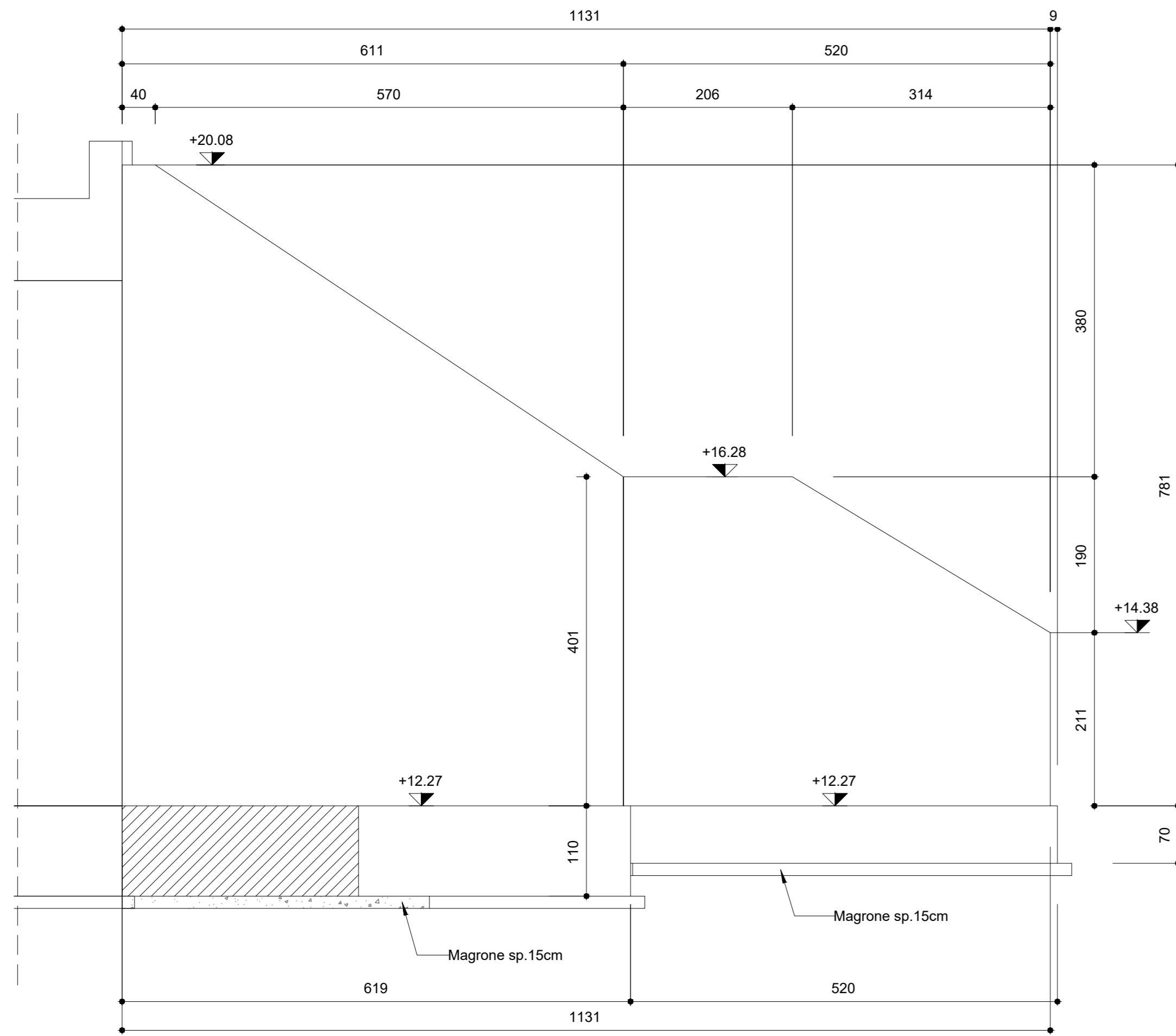
SCHEMA DISPOSIZIONI SEZIONI  
scala 1 : 250



VISTA 3D  
scala



VISTA F-F  
scala 1 : 50



**GETTI IN OPERA**

**CALCESTRUZZO MAGRO E GETTO DI LIVELLAMENTO**

- CLASSE DI RESISTENZA MINIMA C12/15
- TIPO CEMENTO CEM I+V
- CLASSE DI ESPOSIZIONE AMBIENTALE : X0

**CALCESTRUZZO SOTTOVIA**

- CLASSE DI RESISTENZA MINIMA C32/40
- TIPO CEMENTO CEM I+V
- RAPPORTO A/C : ≤ 0.50
- CLASSE MINIMA DI CONSISTENZA : S4
- CLASSE DI ESPOSIZIONE AMBIENTALE : XC2
- COPRIFERRO = 50 mm
- DIAMETRO MASSIMO INERTI : 25 mm

**CALCESTRUZZO MURI D'INGROSSO**

- CLASSE DI RESISTENZA MINIMA C32/40
- TIPO CEMENTO CEM I+V
- RAPPORTO A/C : ≤ 0.55
- CLASSE MINIMA DI CONSISTENZA : S4
- CLASSE DI ESPOSIZIONE AMBIENTALE : XS1
- COPRIFERRO = 50 mm
- DIAMETRO MASSIMO INERTI : 25 mm

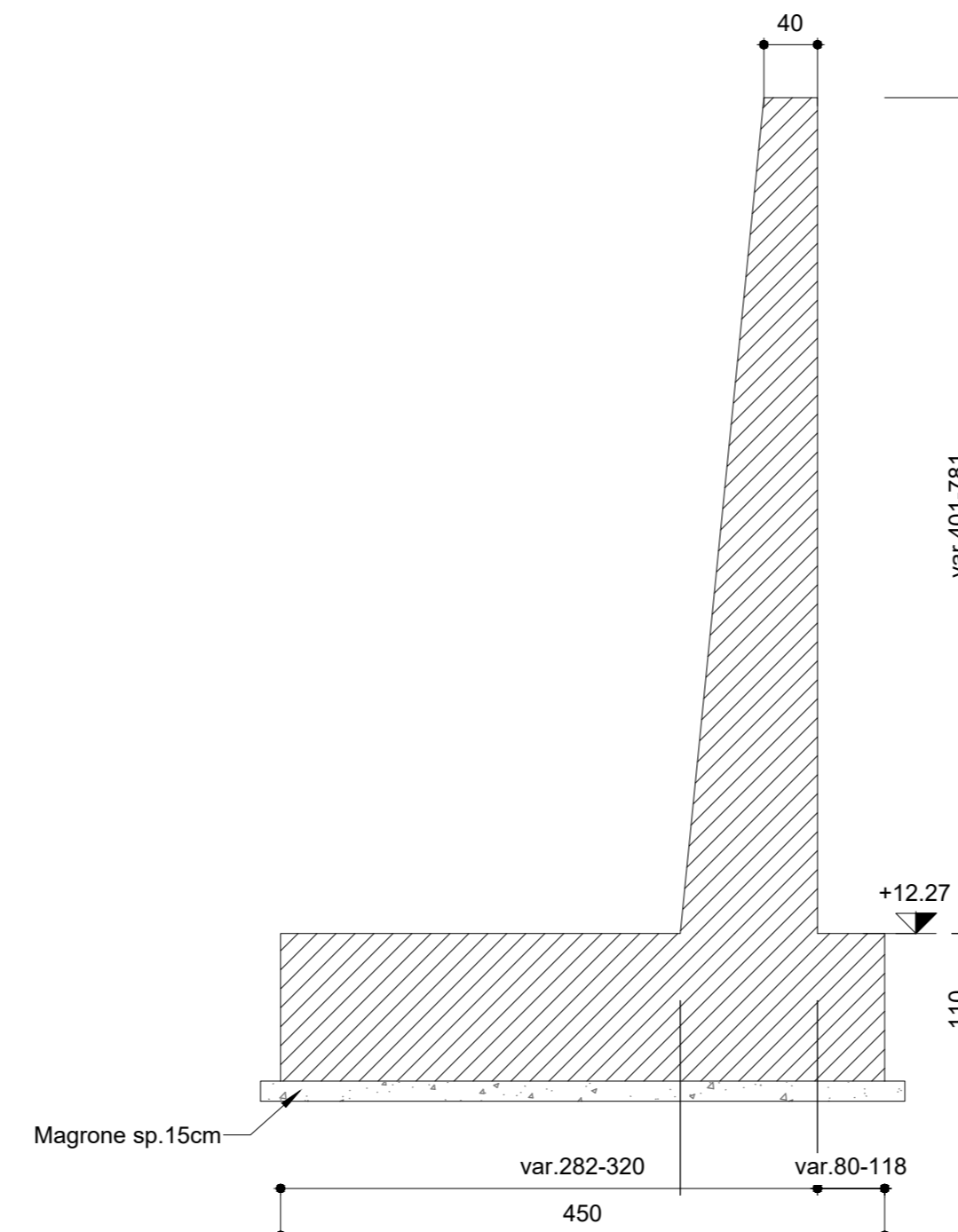
**ACCIAIO ORDINARIO PER CALCESTRUZZO ARMATO**

IN BARRE E RETI ELETTROSALDATE

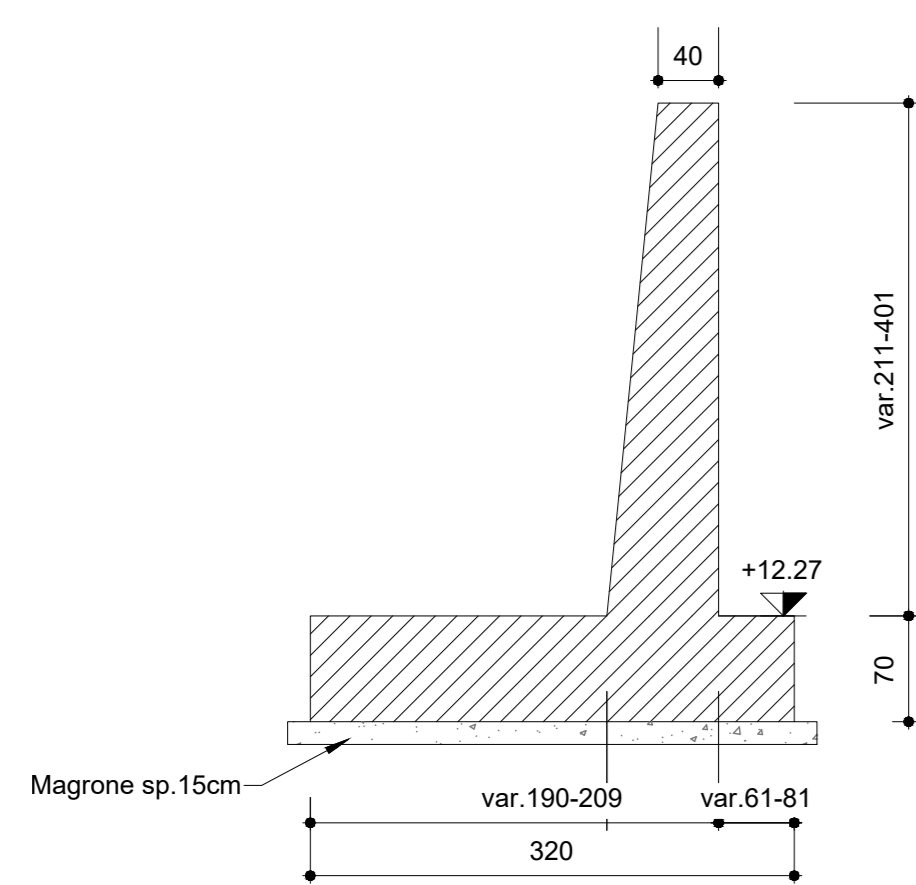
B450C solabile che presenta le seguenti caratteristiche :

- Tensione di snervamento caratteristico  $f_{yk} \geq 450 \text{ N/mm}^2$
- Tensione caratteristica a rottura  $f_{tk} \geq 540 \text{ N/mm}^2$
- Tensione caratteristica a rottura  $1.15 \leq f_{tk}/f_{yk} < 1.35$

Sezione I-I  
scala 1 : 50



Sezione J-J  
scala 1 : 50



SLO7	Muri d'ala		Scalolare		
	Zattera di Fondazione	Elevazione	Soletta Sup.	Soletta Inf.	Piedritti
	kg/m <sup>2</sup>	kg/m <sup>2</sup>	kg/m <sup>3</sup>	kg/m <sup>3</sup>	kg/m <sup>3</sup>
Muro H: 7.81	195	110	130	120	140
Muro H: 4.01	150	80			
			Scalolare		

COMMITTENTE: **RFI** RETE FERROVIARIA ITALIANA GRUPPO FERROVIE DELLO STATO ITALIANE DIREZIONE INVESTIMENTI DIREZIONE PROGRAMMI INVESTIMENTI DIRETTRICE SUD - PROGETTO ADRIATICA

DIREZIONE LAVORI: **ITALFERR** GRUPPO FERROVIE DELLO STATO ITALIANE

APPALTAZIONE: **AGOSTINI** COSTRUZIONI **ATLANTE**

MANDATARIA: **HUB** MANDANTI: **HYpro**

PROGETTAZIONE: **HUB** **HYpro**

**PROGETTO ESECUTIVO**

**LINEA PESCARA - BARI**  
**RADDOPPIO DELLA TRATTA FERROVIARIA TERMOLI - LESINA**  
**LOTTO 2 e 3: RADDOPPIO TERMOLI - RIPALTA**

SLO7 SOTTOVIA VIABILITA' NV15 KM 20+133.64  
Carpenteria muri 3/4

APPALTAZIONE	PROGETTAZIONE	SCALA:
DIRETTORE TECNICO A.A. PRODOTTORE E. BIANCHI ING. G. BIANCHI	DIRETTORE TECNICO ING. M. CALABRINI ING. M. CALABRINI	1:50

COMMESSA / LOTTO FASE ENTE TIPO DOC. OPERA/DISCIPLINA PROGR. REV.

**LI0B 02 E ZZ BB SLO702 003 C**

Revis.	Descrizione	Redatto	Data	Verificato	Data	Approvato	Data	Autorizzato	Data
A	Prva Disposizione	Ing. M. Calabrin	02/07/2023	Ing. V. Calabrin	02/07/2023	S. Cerini	02/07/2023		
B	Aggiornamento per Rev. C02	Ing. A. Zapp	02/07/2023	Ing. M. Calabrin	02/07/2023	S. Cerini	02/07/2023		
C	Revisione a seguito di C04/41	Ing. A. Zapp	02/07/2023	Ing. M. Calabrin	02/07/2023	S. Cerini	02/07/2023		

File: LI0B02EZZBBSL0702003C.DWG n. Elab.: