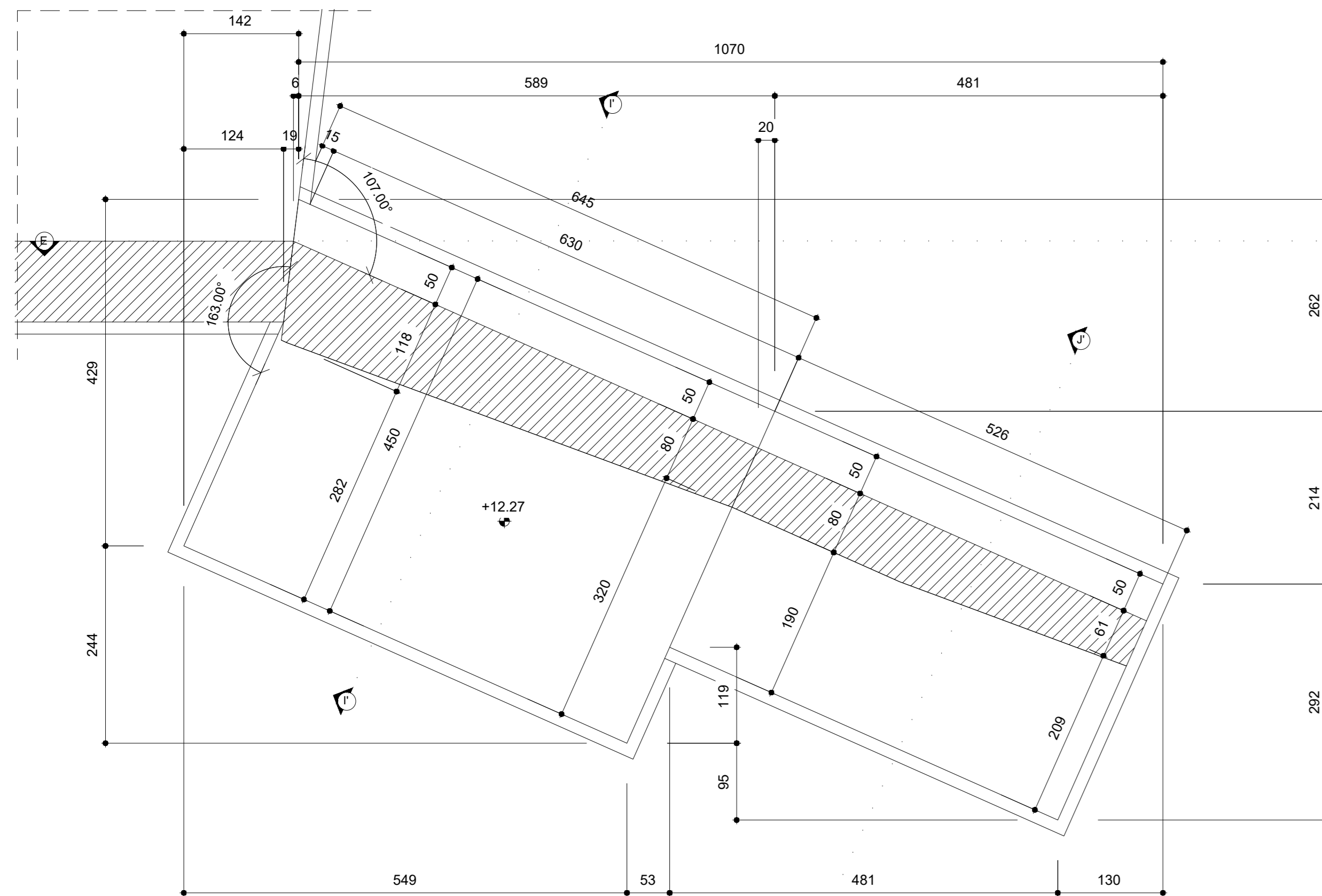
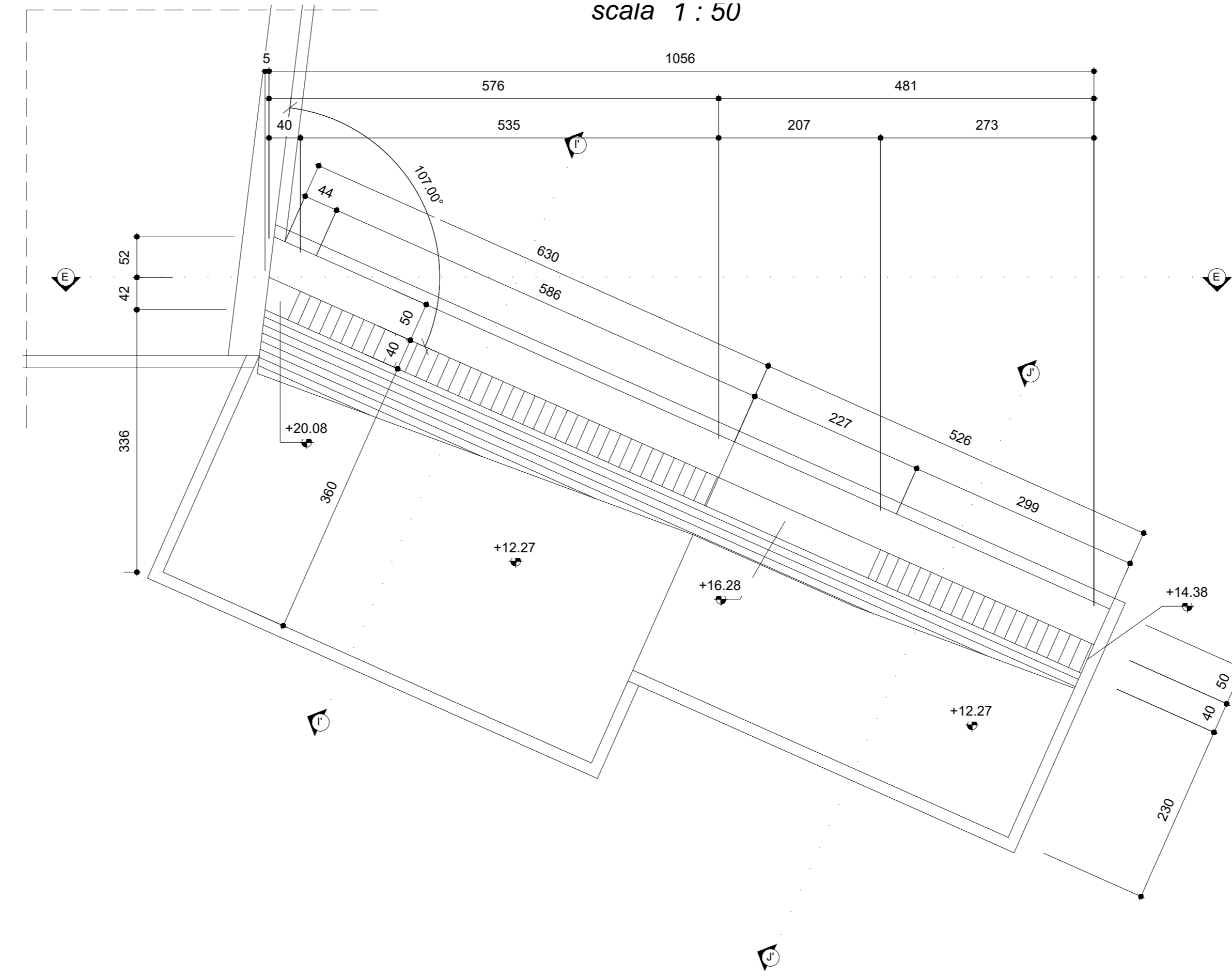


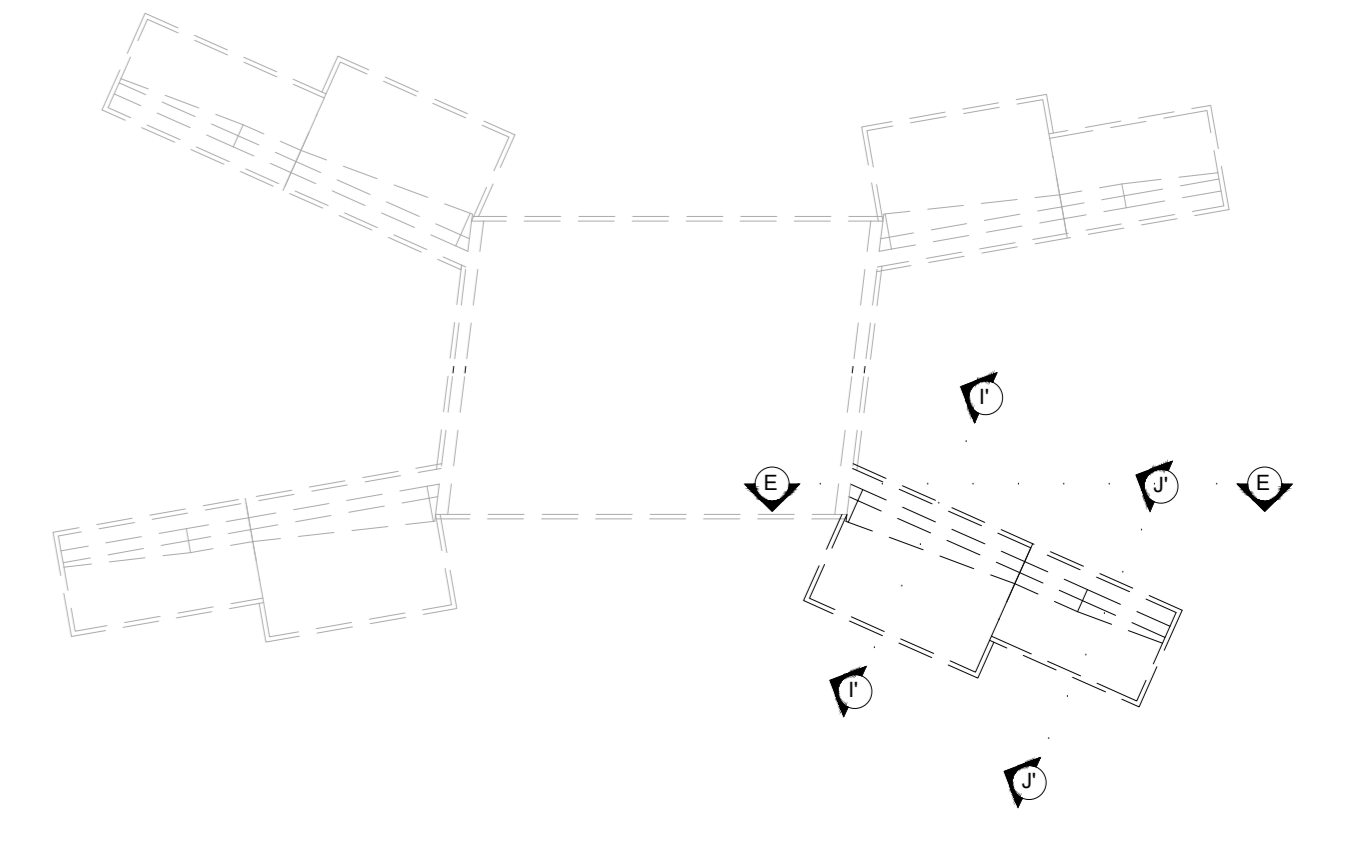
**PIANTA SPICCATO**  
scala 1 : 50



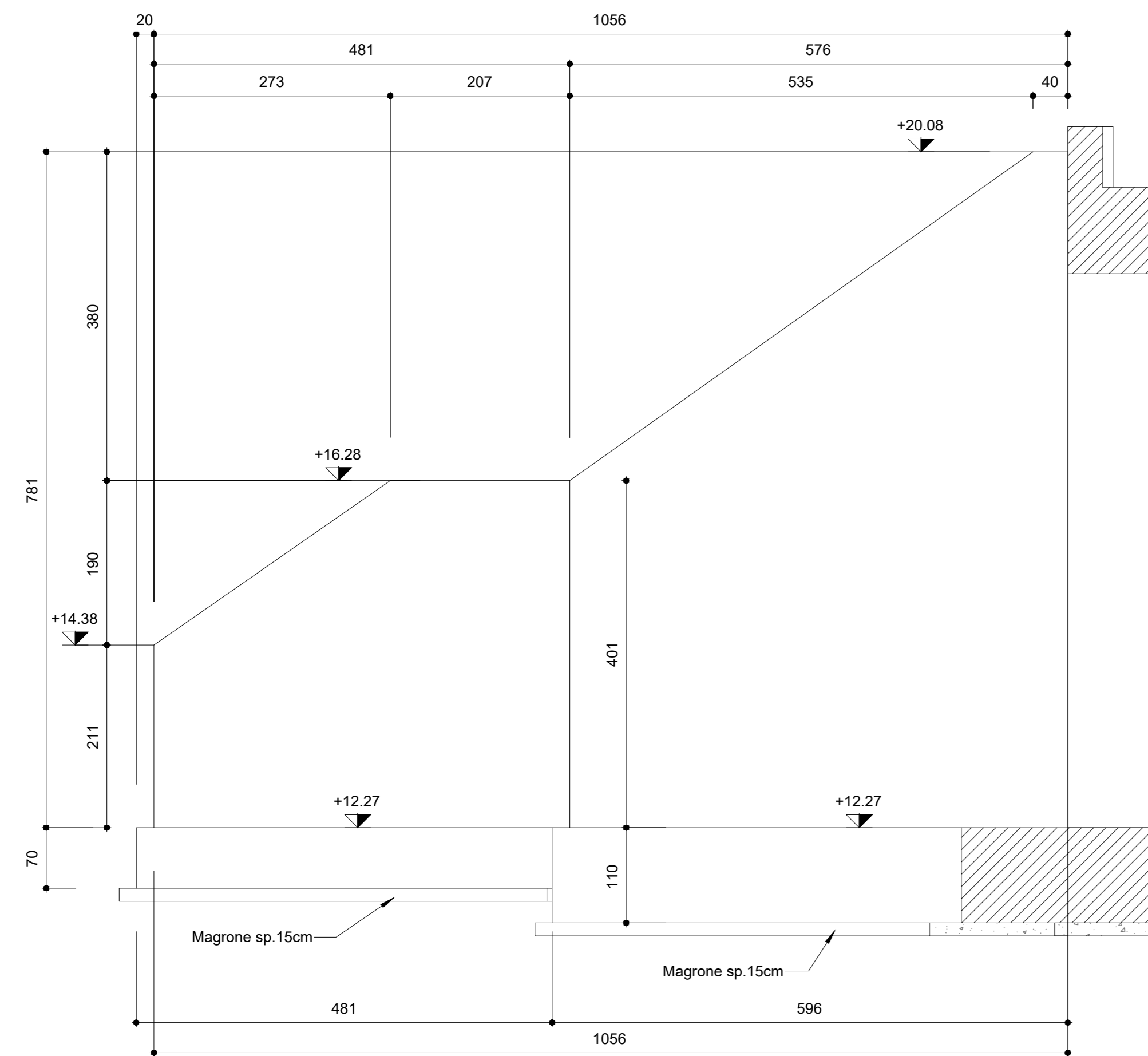
**VISTA DALL'ALTO**  
scala 1 : 50



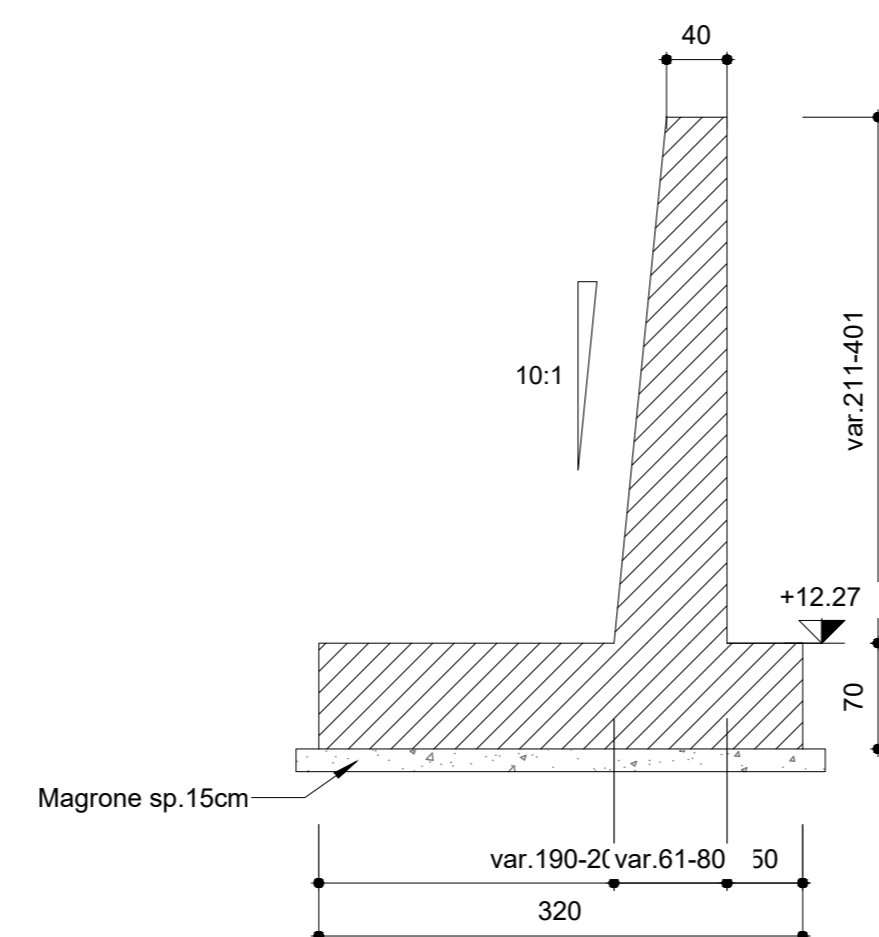
**SCHEMA DISPOSIZIONI SEZIONI**  
scala 1 : 250



**VISTA E-E**  
scala 1 : 50



**Sezione J'-J'**  
scala 1 : 50



**GETTI IN OPERA**

CALCESTRUZZO MAGRO E GETTO DI LIVELLAMENTO

- CLASSE DI RESISTENZA MINIMA C12/15
- TIPO CEMENTO CEM I+V
- CLASSE DI ESPOSIZIONE AMBIENTALE : X0

CALCESTRUZZO SOTTOVIA

- CLASSE DI RESISTENZA MINIMA C32/40
- TIPO CEMENTO CEM I+V
- RAPPORTO A/C : ≤ 0.50
- CLASSE MINIMA DI CONSISTENZA : S4
- CLASSE DI ESPOSIZIONE AMBIENTALE : XC2
- COPRIFERRO = 50 mm
- DIAMETRO MASSIMO INERTI : 25 mm

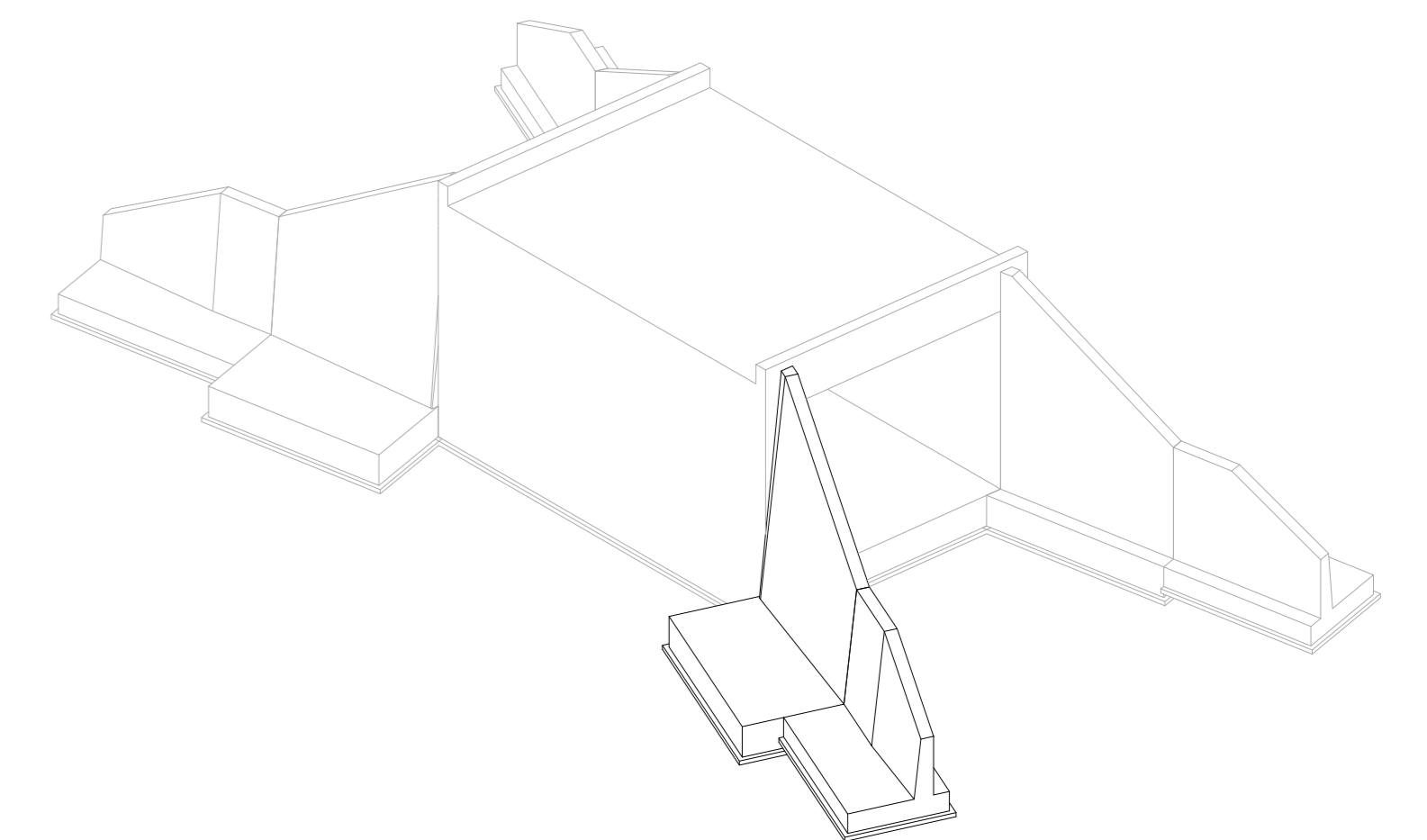
CALCESTRUZZO MURI D'IMBOCCO

- CLASSE DI RESISTENZA MINIMA C32/40
- TIPO CEMENTO CEM I+V
- RAPPORTO A/C : ≤ 0.55
- CLASSE MINIMA DI CONSISTENZA : S4
- CLASSE DI ESPOSIZIONE AMBIENTALE : XS1
- COPRIFERRO = 50 mm
- DIAMETRO MASSIMO INERTI : 25 mm

ACCIAIO ORDINARIO PER CALCESTRUZZO ARMATO

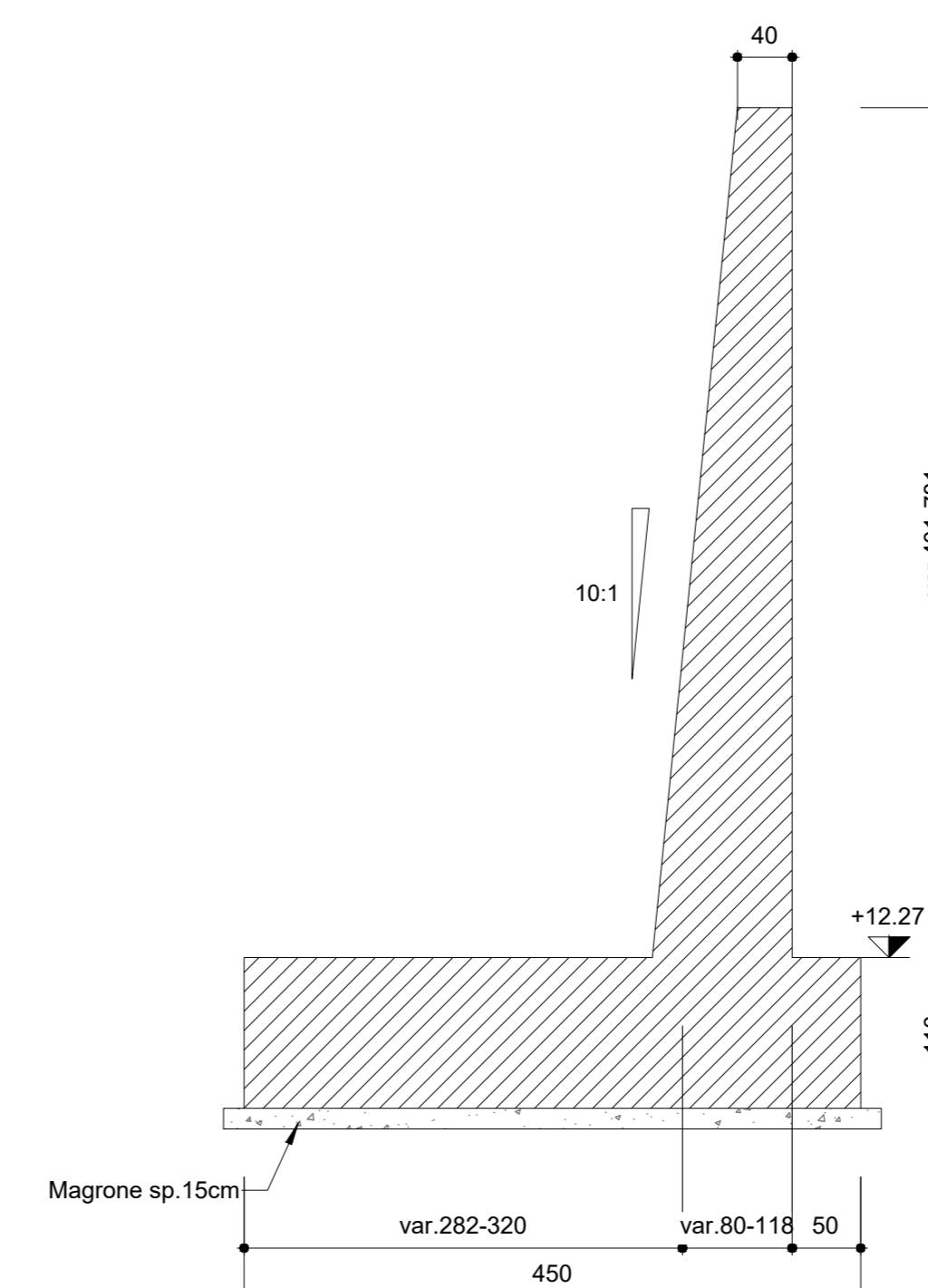
- IN BARRE E RETI ELETTROSALDATE B4500 spiccato che presenta le seguenti caratteristiche :
- Tensione di snervamento caratteristica  $f_{yk} \geq 450 \text{ N/mm}^2$
  - Tensione caratteristica a rottura  $f_{tk} \geq 540 \text{ N/mm}^2$
  - Tensione caratteristica a rottura  $1.15 \leq f_{tk}/f_{yk} < 1.35$

**VISTA 3D**  
scala



SLO7	Muri d'ala		Scalolare		
	Zattera di Fondazione	Elevazione	Soletta Sup.	Soletta Inf.	Piedritti
Muro H: 7.81	105	210	130	120	140
Muro H: 4.01	150	80			

**Sezione I'-I'**  
scala 1 : 50



COMMITTENTE: **RFI** RETE FERROVIARIA ITALIANA  
GRUPPO FERROVIE DELLO STATO ITALIANE  
DIREZIONE INVESTIMENTI  
DIREZIONE PROGRAMMI INVESTIMENTI  
DIRETTORE SUO - PROGETTO ADRIATICA

DIREZIONE LAVORI: **ITALFERR** GRUPPO FERROVIE DELLO STATO ITALIANE

APPALTATORE: **AGOSTINI** COSTRUZIONI  
MANDATARIA: **HUB**  
MANDANTI: **AGOSTI**

PROGETTAZIONE: **PROGETTO ESECUTIVO**

**LINEA PESCARA - BARI**  
**RADDOPPIO DELLA TRATTA FERROVIARIA TERMOLI - LESINA**  
**LOTTO 2 e 3: RADDOPPIO TERMOLI - RIPALTA**

SLO7 SOTTOVIA VIABILITA' NV15 KM 20+133.64  
Carpenteria muri 4/4

APPALTATORE	PROGETTAZIONE	SCALA:
DIREZIONE TECNICA A.A. PRODOTTORE E. DIAMANTI P. DIAMANTI	DIREZIONE TECNICA DIRETTORE P. DIAMANTI	1:50

COMMESSA	LOTTO	FASE	ENTE	TIPO DOC.	OPERAZIONE	DISCIPLINA	PROGR.	REV.
LI0B	02	E	ZZ	BB	SL0702	004	C	

Revis.	Descrizione	Redatto	Data	Verificato	Data	Approvato	Data	Autorizzato Data
A	Prva Disposizione	Ing. M. Calabrese	2023	Ing. V. Calabrese	2023	S. Cerretti	2023	2023
B	Aggiornamento per Rev. C02	Ing. A. Diaci	2023	Ing. M. Calabrese	2023	S. Cerretti	2023	2023
C	Revisione a seguito 02/1-01		2023	Ing. M. Calabrese	2023	S. Cerretti	2023	2023

File: LI0B02EZZBBSLO702004C.DWG n. Etab.: