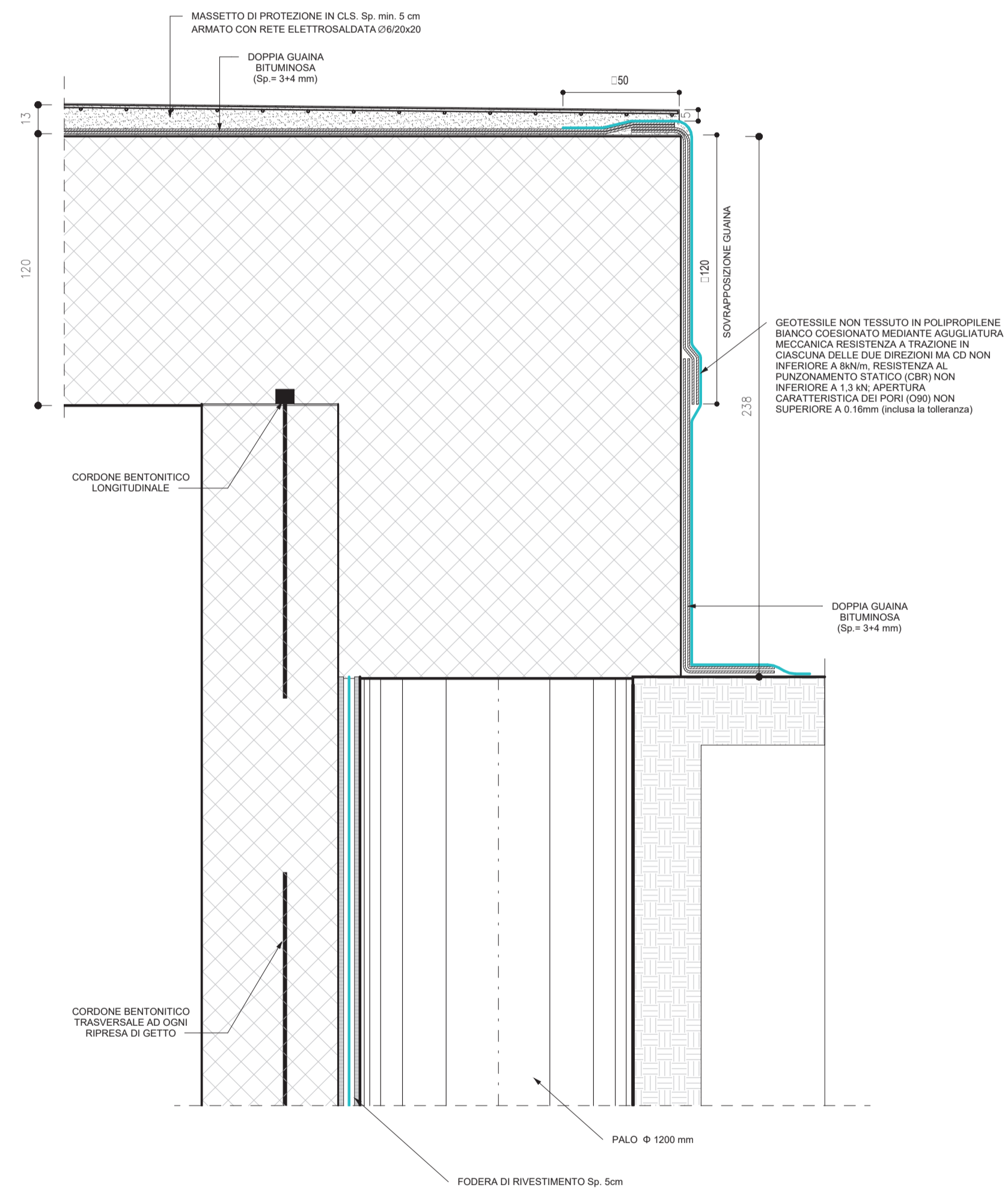


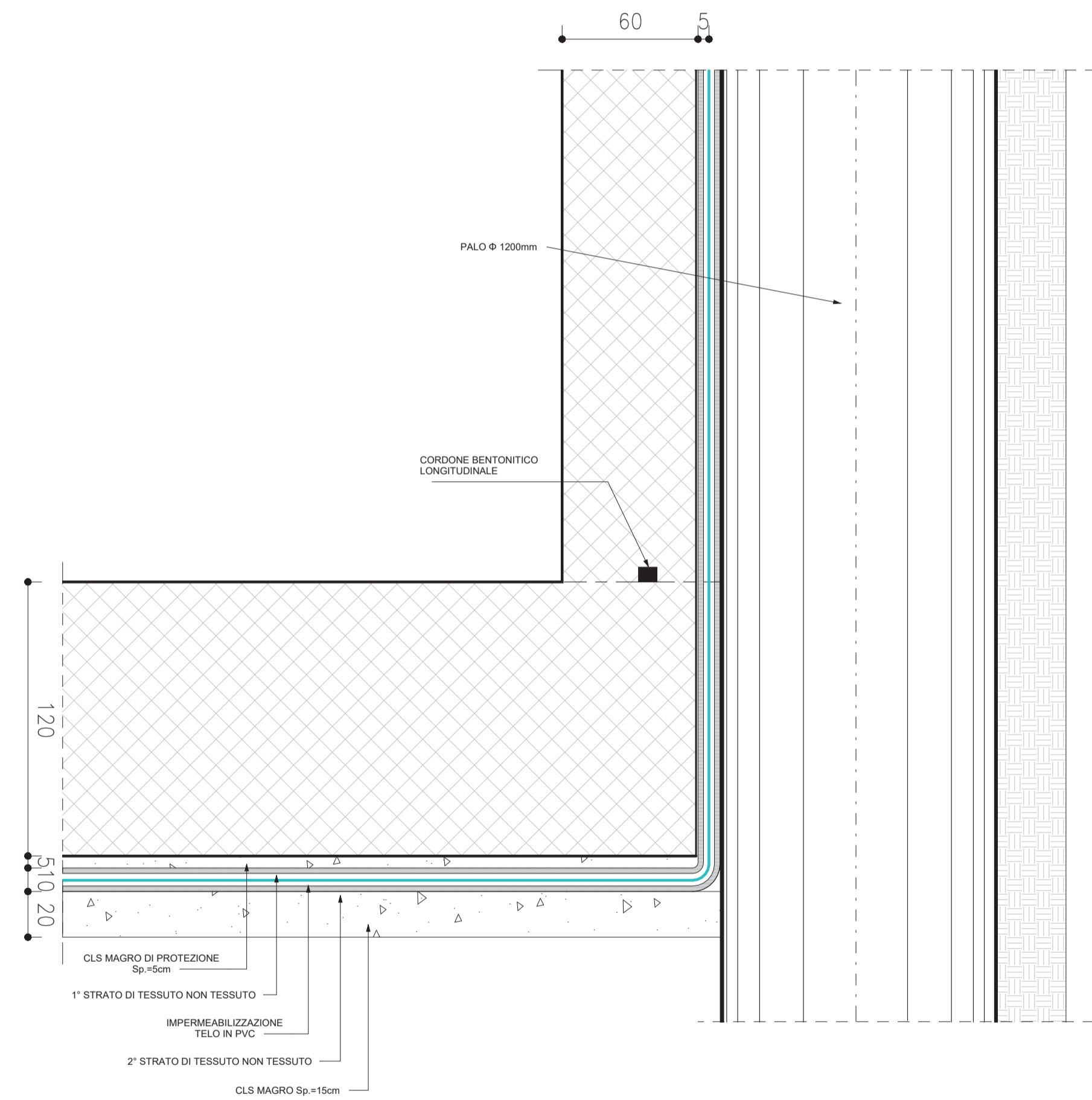
PARTICOLARE "1"

SCALA 1 : 20



PARTICOLARE "2"

SCALA 1 : 20



INCIDENZE

PALI: 135 kg/mc
CORDOLI DI TESTA: 70 kg/mc
PARETI GALLERIA: 160 kg/mc
SOLETTONE GALLERIA: 220 kg/mc
FONDAZIONE GALLERIA: 100 kg/mc

LEGENDA

P.F. = PIANO DEI FERRI
P.C. = PIANO DEI CENTRI
P.S. = PIANO DI SCAVO

NOTE

- EVENTUALI DIFFERENZE TRA LE MISURE DI QUOTE TOTALI E LA SOMMATORIA DELLE MISURE DI QUOTE PARZIALI SONO DOVUTE AD ARROTONDAMENTI AUTOMATICI.
- PER LE TRATTE DI APPLICAZIONE DELLE SEZIONI TIPO SI RIMANDA AGLI ELABORATI DI PROFILO GEOTECNICO.
- PER LE CARATTERISTICHE DEI MATERIALI, SI RIMANDA ALL'ELABORATO LI0B02EZZSPGN000001A.



COMMITTENTE:



DIREZIONE LAVORI:



APPALTATORE:



PROGETTAZIONE:



PROGETTO ESECUTIVO

LINEA PESCARA - BARI
RADDOPPIO DELLA TRATTA FERROVIARIA TERMOLI - LESINA
LOTTO 2 e 3: RADDOPPIO TERMOLI - RIPALTA

Opere D'Arte Minori - Sottovia e Gallerie Artificiali
Galleria artificiale da KM 6+895.850 A KM 6+945.150
Particolari costruttivi

APPALTATORE IL DIRETTORE TECNICO A.A. D'AGOSTINO COSTRUZIONI GENERALI S.p.A. Il Direttore Tecnico (Ing. Gianluigi Babini)	PROGETTAZIONE IL DIRETTORE DELLA PROGETTAZIONE Il Direttore della Progettazione (Ing. M. Ruffini)	SCALA: As indicated
---	--	---------------------------

COMMESSA	LOTTO	FASE	ENTE	TIPO DOC.	OPERA/DISCIPLINA	PROGR.	REV.
LI0B	02	E	ZZ	BK	GA0400	001	B

Rev.	Descrizione	Redatto	Data	Verificato	Data	Approvato	Data	Autorizzato Data
A	EMISSIONE	A. Adiletta	12/12/2022	S. Carozza	12/12/2022	T. Pelella	18/12/2022	
B	Agg. a seguito RDV	A. Adiletta	17/04/2023	S. Carozza	17/04/2023	T. Pelella	18/04/2023	

File: LI0B02EZZBKA0400001B.dwg

n. Elab.: